

Kuulutus

Poikkeamislupahakemus

Maankäyttö- ja rakennuslain 173 §:n mukaisesti saatetaan tiedoksi poikkeamislupahakemus:

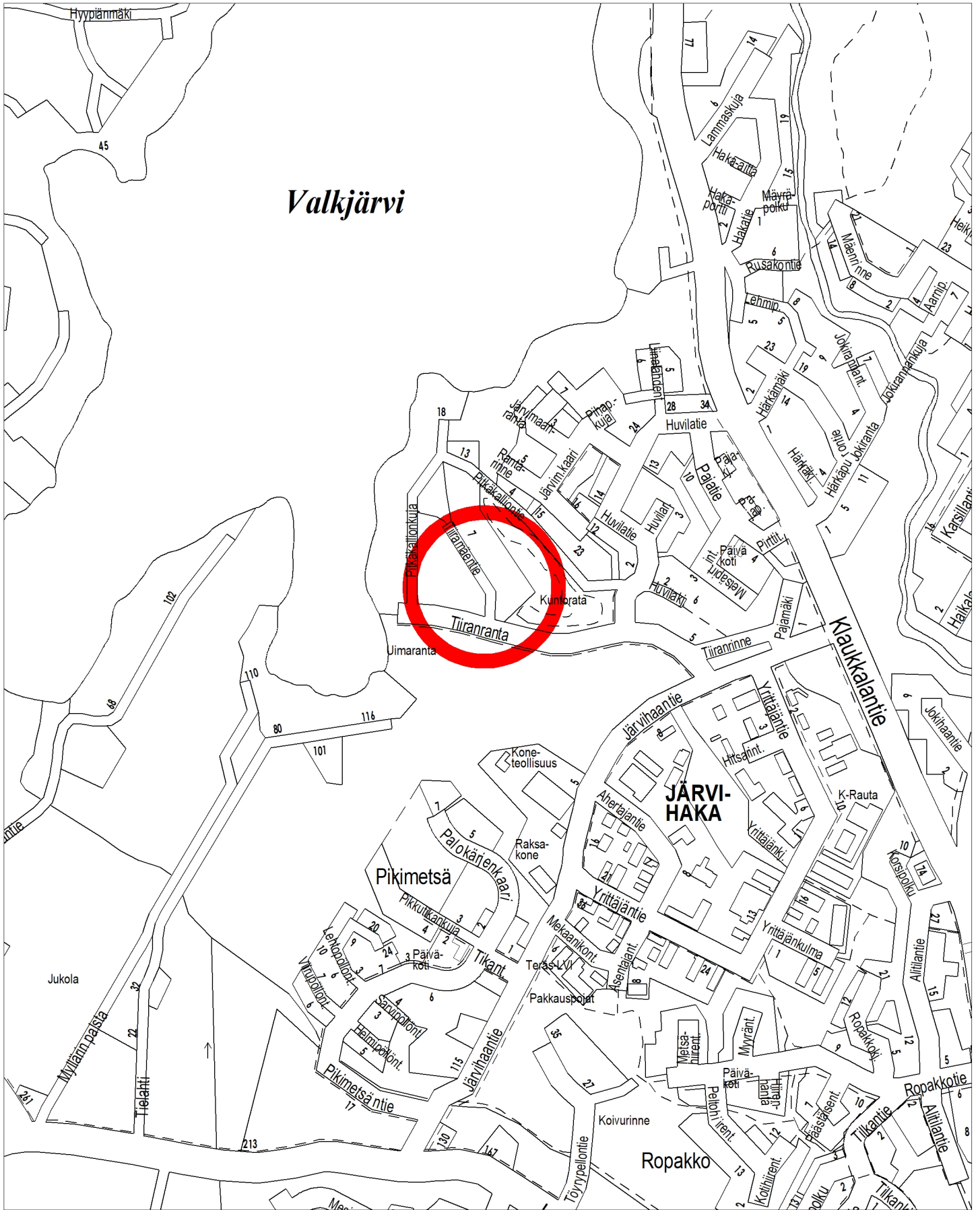
Olemassa olevan loma-asunnon käyttötarkoituksen muuttaminen pysyvään asumiseen loma-asuntoalueella (RH) osoitteessa Tiiramäentie 4. Kiinteistötunnus 543-403-2-1149.

Hakemus liitteineen on nähtävissä Nurmijärven kunnanviraston asiakaspalvelussa, osoitteessa Keskustie 2B, Nurmijärvi. Mahdolliset mielipiteet hankkeesta on toimitettava kirjallisina viimeistään 31.1.2025 osoitteella kunta@nurmijarvi.fi tai postitse Nurmijärven kunta / asemakaavoitus PL 37, 01901 Nurmijärvi.

Lisätietoja hakemuksesta antaa kaavoitusarkkitehti Essi Vento, puh. 040 317 2374, essi.vento@nurmijarvi.fi

Nurmijärvi 13.1.2025

ASEMAKAAVOITUSYKSIKÖ



Valkjärvi

JÄRVI-HAKA

ALUEEN SIJAINTI

NURMIJÄRVEN KUNTA

YMPÄRISTÖTOIMIALA Asemakaavoitus

POIKKEAMINEN

KLAUKKALA Tiiramäentie 4, 543-403-2-1149

Ote Numijärven kunnan

Klaukkalan

asemakaavasta

(laadittu rakennuslain mukaisena rakennuskaavana)

pohjakartasta

Kortteli RH rp/t

Rakentamisen rajoitukset

Rakennuskiellot:

Alueella ei ole rakennuskieltoa

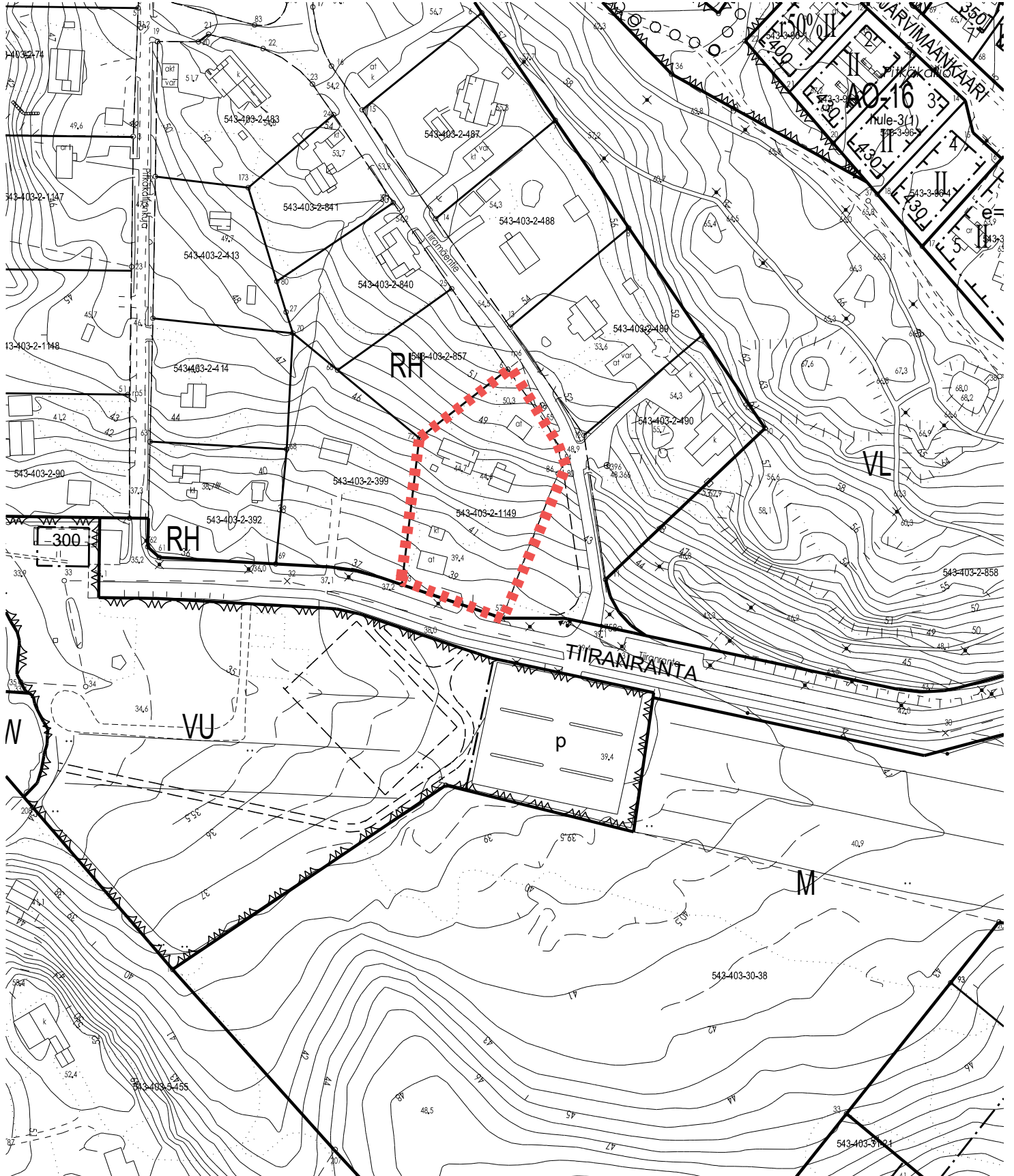
Alueella ei ole edellytettyä sitovaa tonttijakoa

Mittakaava 1 : 2000

Numijärvellä

13.11.2024

PV



NURMIJÄRVI KLAUKKALA

1: 2000

Rakennuskaavan muutos, joka koskee
loma-asuntoaluetta

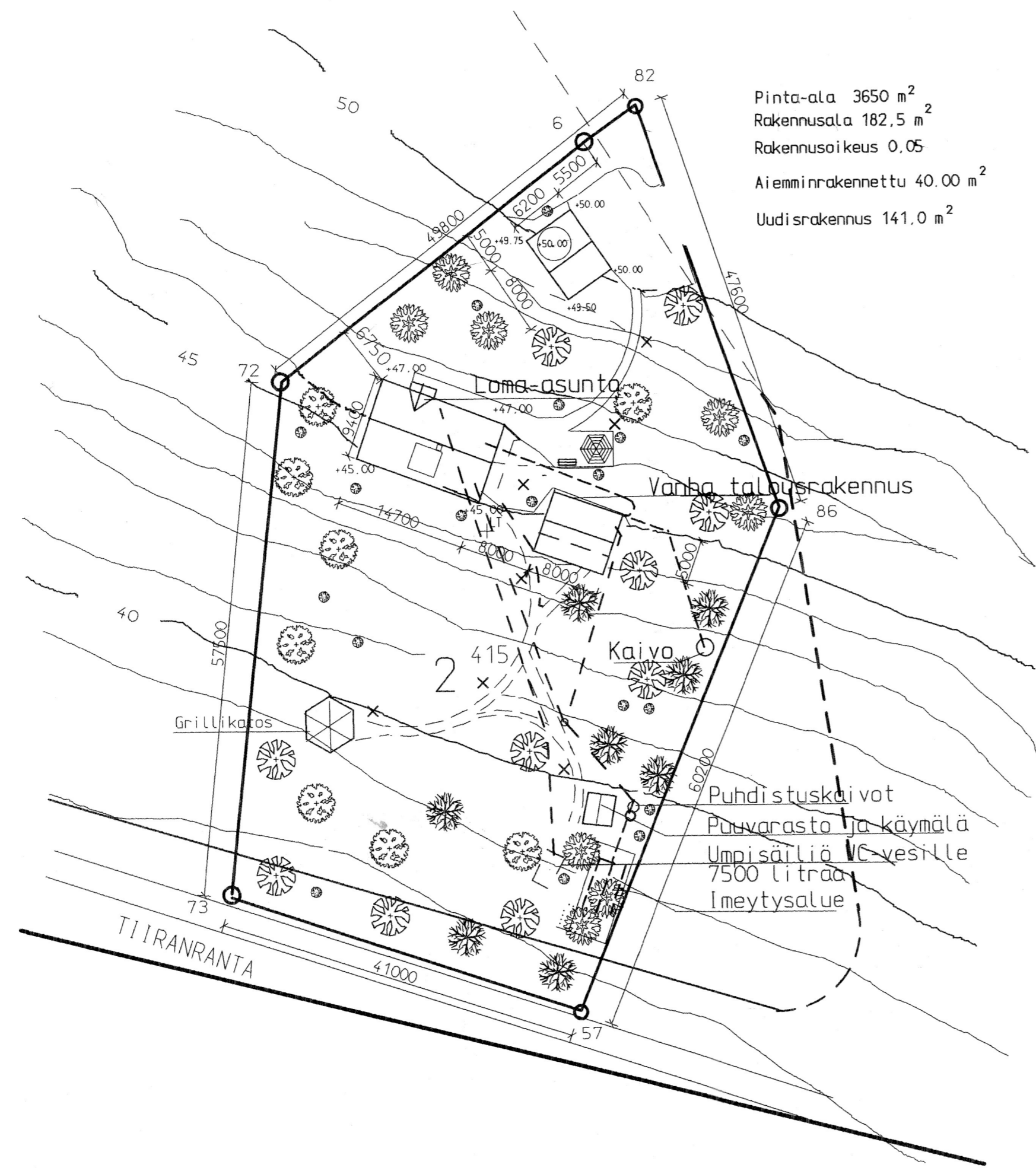
MERKINTÖJEN SELITYKSET JA RAKENNUSKAAVAMÄÄRÄYKSET:

- 3m sen muutosalueen rajan ulkopuolella oleva viiva, jota vahvistaminen koskee.
- Korttelin korttelinosan ja alueen raja.
- Ohjeellinen korttelinosan ja alueen raja.
- Ohjeellinen rakennuspaikan raja.
- × Risti merkinnän päällä osoittaa merkinnän poistamista.
- RH Loma-asuntoalue.

Nurmi-Järvellä 19 päivänä lokakuuta 1970

Paavo Häkkinen

Kaavoitusinsinööri Paavo Häkkinen



Pinta-ala 3650 m²
 Rakennusala 182,5 m²
 Rakennusoikeus 0,05
 Aiemminrakennettu 40,00 m²
 Uudisrakennus 141,0 m²

NURMIJARVEN KUNNAN
RAKENNUSVALVONTATOIMISTO

05.08.1999

Handwritten signature

K.osc./Kylä	Kortteli/Tila	Tontti/Rn:o	Viranomaisen arkistointimerkintä varten	
KLaukkala	HIISSYRJÄ	2:415	Piirustustaji	Juoks.no
Rakennustoi menpi de			ARKKITEHTI	1
UUDISRAKENNUS			Piirustuksen sisältö	Mittakaavat
Rakennuskohteen nimi ja osoite			ASEMAPIIRUSTUS	1:500
Mika Laitala ja Tanja Soilas				
Pitkäkalliontie 4				
01800 Klaukkala				
<i>Taisto Laitala</i> Taisto Laitala Klaukkala 15.5.1999			Projektin tekijä	Piir.no
			ARK MIKATANJ TL	Muutos
			Tiedosto MIKA	