

## Peltoja vuokrattavana

Nurmijärven kunta vuokraa peltomaitaan. Kirjalliset tarjoukset on toimitettava 9.12.2024 kello 14.00 mennessä Nurmijärven kunnan ympäristötoimialalle, os. PL 37 01901 NURMIJÄRVI. Kuoreen merkintä "Pellonvuokratarjous".

Peltojen vuokra-aika on viisi (5) vuotta. Lisätietoja antaa erityisasiantuntija Tanja Harju-Koskinen, puh 040 317 2897. Vuokralle tarjotuista peltoalueista on kartat nähtävillä kunnan kotisivuilla osoitteessa: <https://www.nurmijarvi.fi/kuntalaisen-palvelut/maankaytto-ja-liikenne/torit-ja-vuokrattavat-alueet/pellot/>

Kunta edellyttää, että tarjouksen tekijän on tarkistettava peltojen tukitiedot Keski-Uudenmaan maaseutuhallintopalvelujen maaseutuasiamieheltä ennen tarjouksen jättämistä. Tarjouksen tekijä varmistaa itse vuokrattavan pellon kasvipeitteisyyden tarjouksentekohetkellä.

Maanvuokrasopimusmalli on nähtävissä edellä mainituissa paikoissa.

Pellon vuokraajalla on mahdollisuus osallistua Keski-Uudenmaan ympäristökeskuksen koordinoimaan Hiiliviljely Keski-Uudenmaan kuntien vuokrapelto (HILKKU) -hankkeeseen 2024–2026. Hankkeessa kunnostetaan kunnan omistamia vuokrapeltoja yhteistyössä vapaaehtoisten viljelijöiden kanssa. Kunta myöntää vuokranalennusta tehtyjä kunnostustoimenpiteitä vastaan.

Nurmijärvellä

### Tekninen lautakunta

Jakelu

Ilmoitustaulu  
Nurmijärven Uutiset  
YMPA/hallinto  
Asiakaspalvelupiste  
Ruokoja  
Meronen

Menokohta 1848520; kp 18453371

**NURMIJÄRVEN KUNTA  
YMPÄRISTÖTOIMIALA  
TEKNINEN KESKUS**

**KIRKONKYLÄ**

<b>KOHDE</b>	<b>R:no</b>	<b>HA</b>	<b>Kylä</b>	<b>Lohkot</b>
MAIKANAUKEEN	543-402-22-38	4,75	KK	543 02558 18
OJARANTA	543-402-11-437	8,62	KK	543 04624 47

**KLAUKKALA**

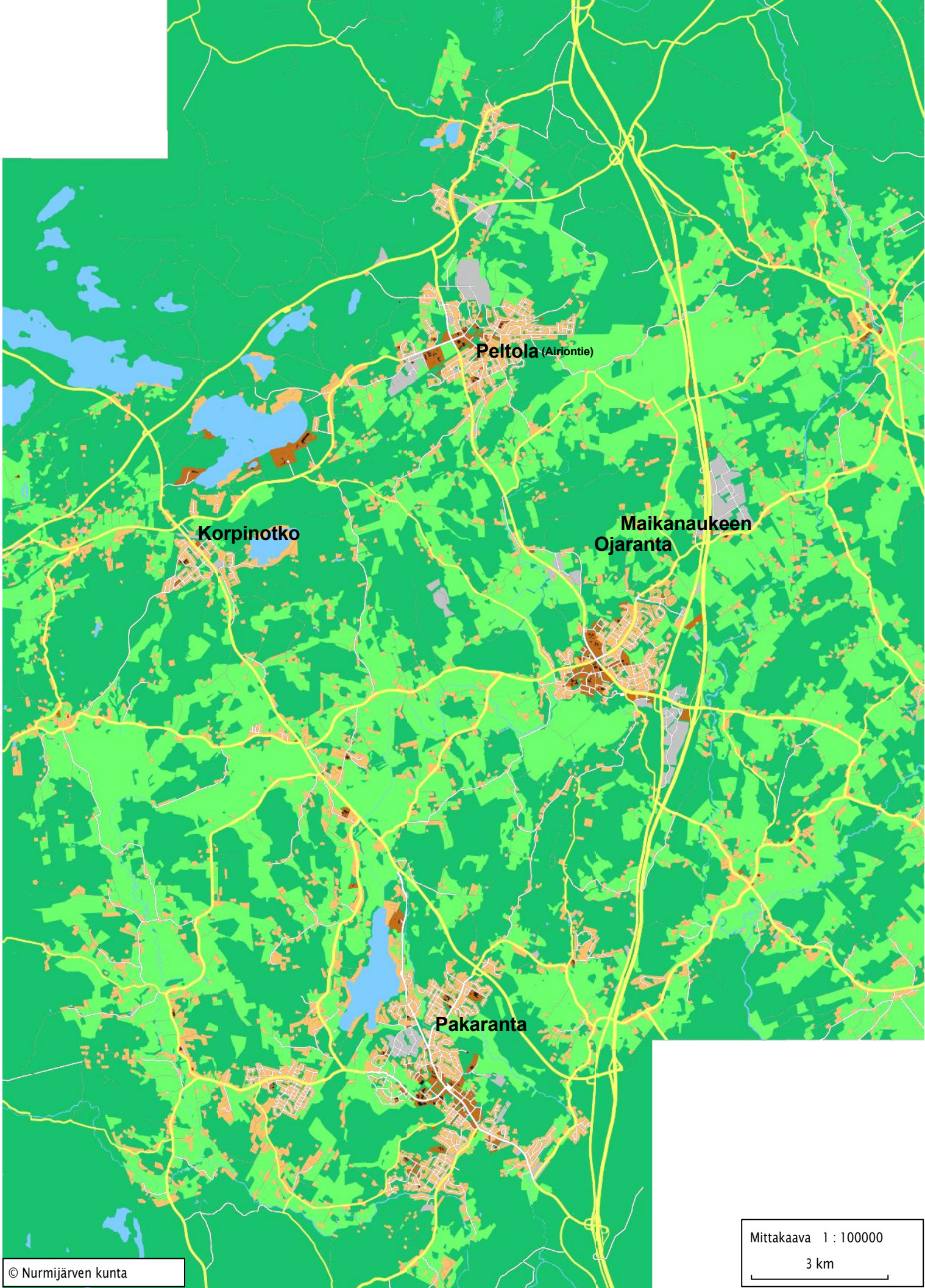
<b>KOHDE</b>	<b>R:no</b>	<b>HA</b>	<b>Kylä</b>	<b>Lohkot</b>
PAKARANTA	543-403-13-7	4,63	KLA	543 05932 94

**RAJAMÄKI**

<b>KOHDE</b>	<b>R:no</b>	<b>HA</b>	<b>Kylä</b>	<b>Lohkot</b>
PELTOLA, AIRIONTIE	543-1-9903-4	0,86	RJ	05721-77, 05722-78, 05723-79

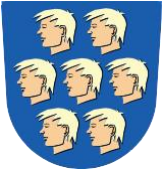
**RÖYKKÄ**

<b>KOHDE</b>	<b>R:no</b>	<b>HA</b>	<b>Kylä</b>	<b>Lohkot</b>
KORPINOTKO	543-404-1-858	6,24	RÖ	02878, 02877, 05263



© Nurmijärven kunta

Mittakaava 1 : 100000  
3 km



## KIRKONKYLÄ MAIKANAUKEEN



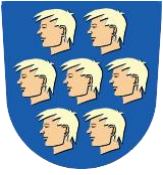
Kohde	HA	Kylä	Lohkot	Osoite
Maikanaukeen	4,75	KK	543 02558 18	

KIRKONKYLÄ  
MAIKANAUKEEN

543 02558 18

Mittakaava 1 : 2500

50 m

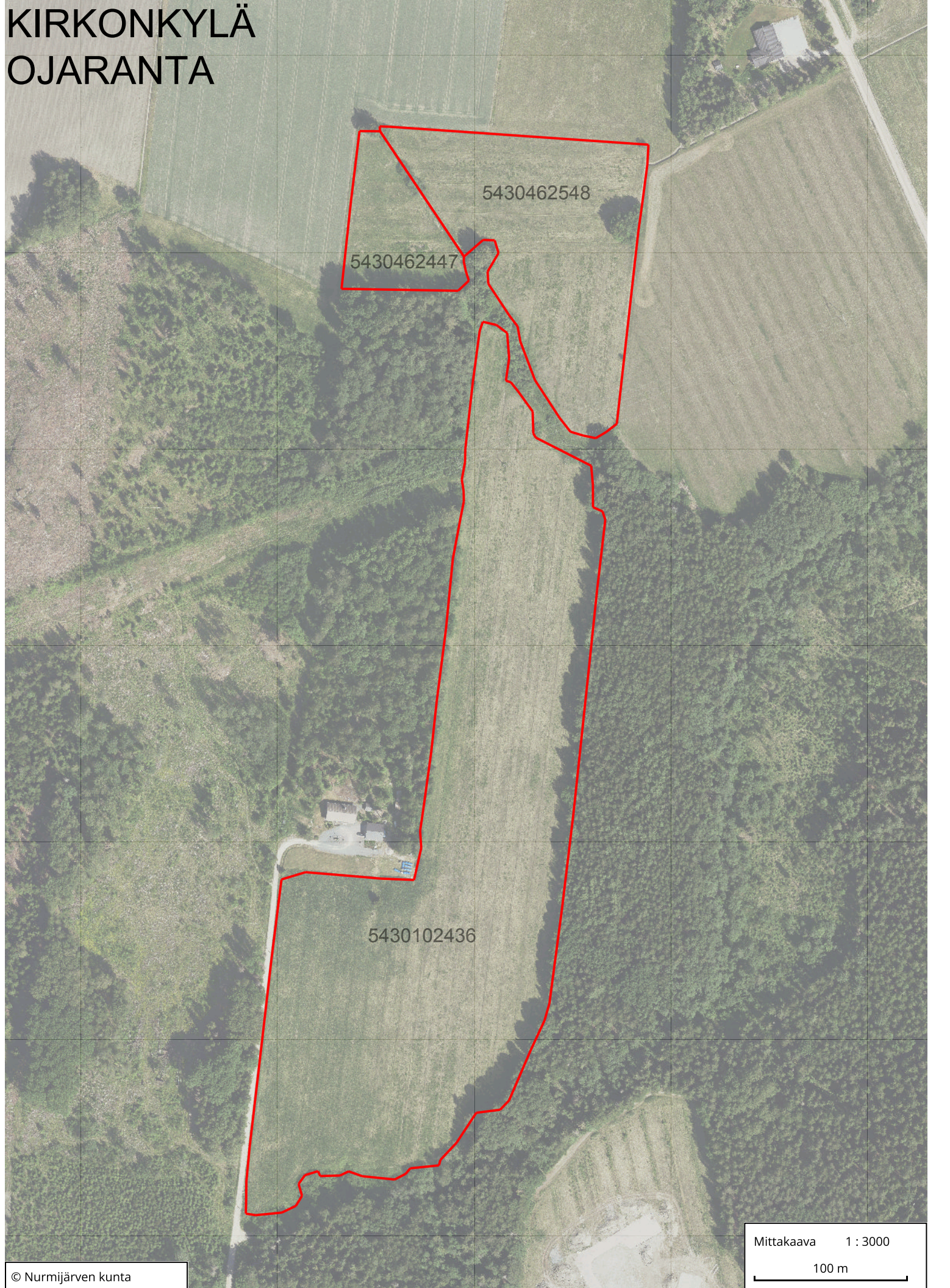


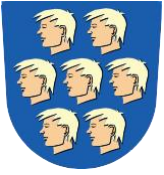
## KIRKONKYLÄ OJARANTA



Kohde	HA	Kylä	Lohkot	Osoite
Ojaranta	8,62	KK	543 04624 47	

# KIRKONKYLÄ OJARANTA





## KLAUKKALA PAKARANTA



Kohde	HA	Kylä	Lohkot	Osoite
Pakaranta	5,63	KLA	543 05932 94	

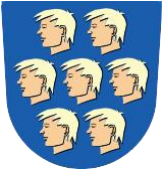


KLAUKKALA  
PAKARANTA

543 05932 94

Mittakaava 1 : 2500

50 m



## RAJAMÄKI PELTOLA, AIRIONTIE



Kohde	HA	Kylä	Lohkot	Osoite
Peltola	0,86	RJ	05721-77, 05722-78, 05723-79	Airiontie

RAJAMÄKI PELTOLA,  
AIRIONTIE

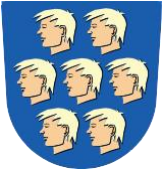
05721-79

05721-78

05721-77

Mittakaava 1 : 1500

50 m



## RÖYKKÄ KORPINOTKO



Kohde	HA	Kylä	Lohkot	Osoite
Korpinotko	6,24	RÖ	02878, 02877, 05263	Harakantieltä koiliseen

# RÖYKKÄ KORPINOTKO

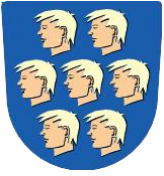
02878

02877

05263

Mittakaava 1 : 2500

50 m



## MAANVUOKRASOPIMUS

Tällä vuokrasopimuksella Nurmijärven kunta vuokraa \_\_\_\_\_ maanviljelystarkoitukseen Nurmijärven kunnasta tilalta \_\_\_\_\_ RN:o \_\_\_\_\_ lohko N:o \_\_\_\_\_ peltoa yhteensä \_\_\_\_\_ ha, oheiseen karttaan rajattu alue, seuraavilla ehdoilla:

1. Vuokralainen ottaa pellon haltuunsa \_\_\_\_\_ päivänä \_\_\_\_\_ kuuta \_\_\_\_\_ ja vuokrasopimus päättyy \_\_\_\_\_ päivänä \_\_\_\_\_ kuuta \_\_\_\_\_.
2. Vuokra on \_\_\_\_\_ euroa/ha ( \_\_\_\_\_ euroa vuodessa), ja se on suoritettava Nurmijärven kunnan tilille viimeistään kunkin vuoden marraskuun loppuun mennessä.
3. Vuokralainen vastaa peltoalan viljelyyn mahdollisesti kohdistuvasta tuloverosta.
4. Vuokralainen ottaa pellon vastaan siinä kunnossa kuin se on sopimuksen alkaessa ja vastaa, että peltoalue säilyy hyvässä viljelykunnossa. Samoin viljelys ja ojitus on oltava siinä kunnossa, kuin ne olivat vuokralle luovutettaessa.
5. Vuokralaisella ei ole oikeutta vuokrata peltoa edelleen kolmannelle osapuolelle.
6. Vuokralainen sitoutuu säilyttämään pellon tukikelpoisuuden vuokrasopimuksen voimassaoloajan vallitsevien tukiehtojen mukaisesti.
7. Mikäli Nurmijärven kunta tarvitsee vuokra-alueen peltoja ennen vuokra-ajan päättymistä, on sillä oikeus sanoa vuokrasopimus irti, mutta vuokramiehellä on oikeus korjata vuoden sato.

Tämä vuokrasopimus on allekirjoitettu sähköisesti Visma Sign-palvelussa.

Tämä vuokrasopimus on allekirjoitettu sähköisesti Visma Sign-palvelussa.

Nurmijärvellä

TEKNINEN LAUTAKUNTA

Edellä olevan vuokrasopimuksen hyväksyn ja sitoudun täyttämään sen ehdot.

Nimi:  
Osoite: