



**Nurmijärvi**

# **Nurmijärven kunnan viher-, ulkoilu- ja liikunta-alueiden ohjelma**

Vanhus- ja vammaisneuvoston kokous  
WSP Finland Oy/25.3.2026

# Viher-, ulkoilu- ja liikunta-alueiden ohjelman (VULA-ohjelman) esittely

## Työn sisältö

- Nurmijärven kunnan laajuinen viher-, ulkoilu- ja liikunta-alueiden ohjelma seuraavaksi 20 vuodeksi.
- Tukee kunnan omaisuuden, palveluiden ja resurssien suunnitelmallista kehittämistä, kaavoitusta sekä investointiohjelman laatimista.
- Painopisteenä ovat virkistyskäyttö, toiminnalliset kohteet ja reitit, mutta suunnitelmassa huomioidaan myös luonto- ja kulttuuriympäristöarvot.

## Työryhmä

- Työtä ohjaa Nurmijärven kunnan tekninen keskus
- Konsulttina WSP Finland
- Ohjelman laatimiseen osallistuu myös Nurmijärven kaavoitus



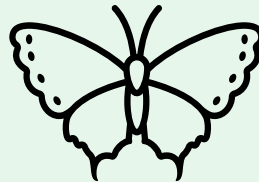
# Työn tavoitteet

## Viheralueohjelman painopisteet

*Virkistävää ja  
elämyksellinen*



*Oikein  
mitoitettu  
ihmiselle ja  
luonnolle*



*Toiminnallinen,  
toimiva ja  
saavutettava*



# VULA-ohjelmaan liittyviä strategioita ja ohjelmia

Nurmijärven kuntastrategia 2022-2030

Talousarvio ja taloussuunnitelma

## Strategiaa toteuttavat ohjelmat

Ympäristö- ja ilmasto-ohjelma

Hyväksytty kunnanhallituksessa 6/2025

Kävelyn ja pyöräilyn edistämishjelma

Hyväksytty lautakunnassa 10/2025

Kulttuuri-, matkailu- ja  
tapahtumaohjelma

Hyväksytty kunnanhallituksessa 6/2023

Metsäohjelma

Valmistelu 2025-2026

Viher-, ulkoilu- ja liikunta-alueiden  
ohjelma

Valmistelu 2025-2026

Kunnallistekniikan rakentamishjelma  
2026



# Ohjelman tarkasteluun sisältyvät toiminnot

## Vihertoiminnot:

- Puistot
  - Senioripuistot
- Leikkikentät
- Koulujen ja päiväkotien leikkiplatat
- Koirapuistot
- Matonpesupaikat
- Viljelypalstat
- Muut toiminnot

## Ulkoilu:

- Ulkoilureitit
- Tulentekopaikat
- Muut toiminnot

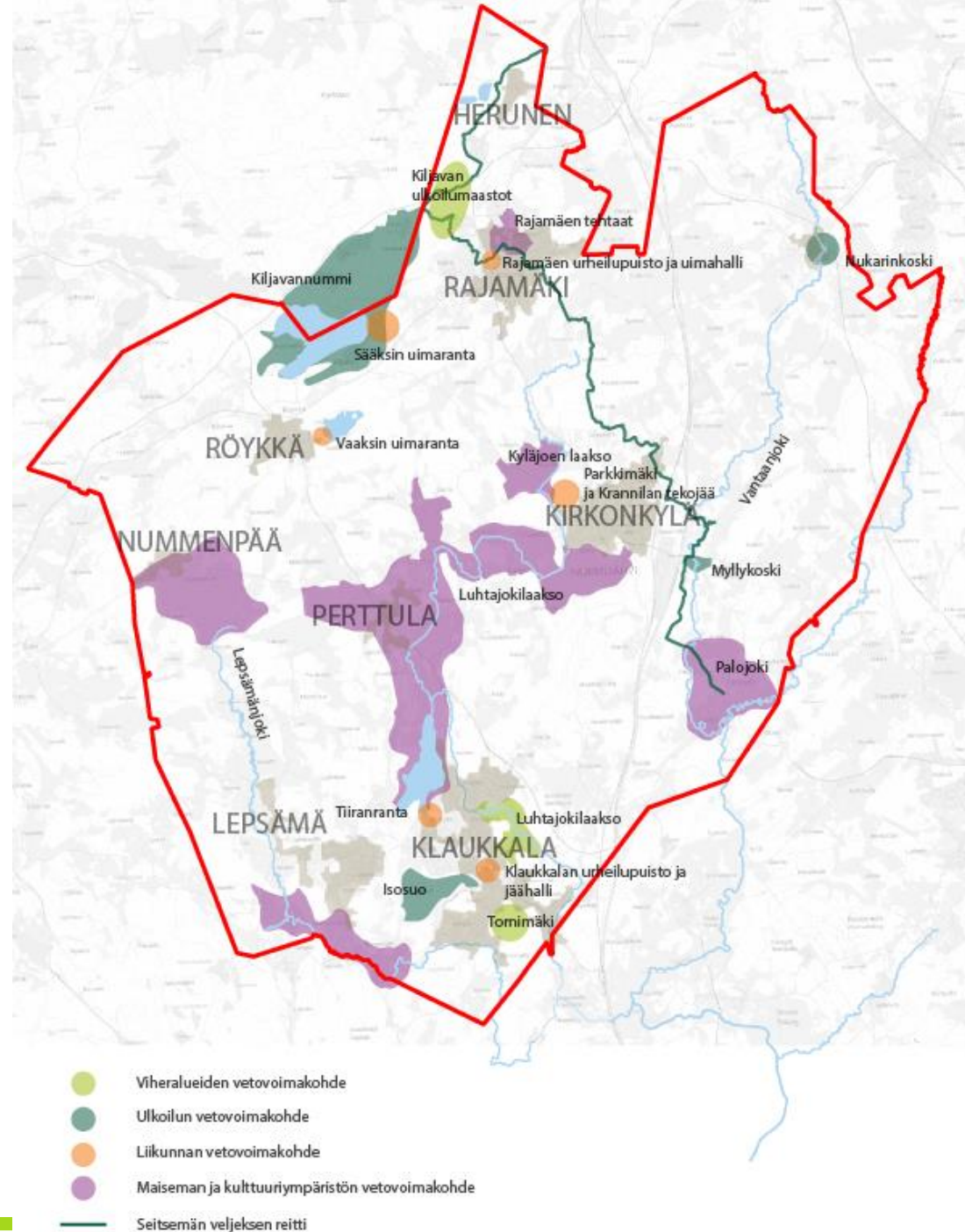
## Liikuntatoiminnot:

- Ulkokentät ja jäähalli
- Skeittipaikat
- Frisbeegolfradat
- Kuntoradat ja ladut
- Ulkokuntoilupaat
- Kuntoportaat
- Uimarannat ja talviuintipaikat
- Venepaat
- Lähiliikuntapaikat\*\*
- Muut toiminnot



# Nykytilan analyysi

- Syksyn 2025 ja alkuvuoden 2026 aikana laadittiin analyysi viher-, ulkoilu- ja liikunta-alueiden verkostosta
- Tarkasteltiin toimintojen sijoittumista suhteessa nykyisiin ja tuleviin asuinalueisiin
- Tunnistettiin taajamakohtaiset ja kunnan tasolla merkittävät arvot ja vetovoimakohteet



# Kehittämisen tavoitteet ja periaatteet

*Nurmijärven viher-, ulkoilu- ja liikunta-alueet tukevat asukkaiden arjen hyvinvointia tarjoamalla helposti saavutettavia, elämyksellisiä ja kestäviä ympäristöjä liikkumiseen ja virkistäytymiseen.*



## Virkistävä ja elämyksellinen

Nurmijärven viher-, ulkoilu- ja liikunta-alueet muodostavat elämyksellisen kokonaisuuden, joka vahvistaa kuntalaisten hyvinvointia sekä kunnan luonto- ja kulttuuri-identiteettiä.

Viheralueverkostoa kehitetään laajoina ja toisiinsa kytkeytyvinä kokonaisuuksina.

Reitit ja alueet tarjoavat vaihtelevia maisema-, luonto- ja vuodenaikakokemuksia.

Viher-, ulkoilu- ja liikunta-alueiden viihtyisyys ja vehreys ovat keskeinen osa niiden vetovoimaa.

Kulttuurihistoriallisesti arvokkaat viljelysmaisemat ja rakennusperintö tuodaan osaksi viher- ja ulkoilualueiden verkostoa.

Viher-, ulkoilu- ja liikunta-alueiden verkostoa kehitetään ja ylläpidetään yhdessä asukkaiden kanssa.

## Toiminnallinen, toimiva ja saavutettava

Viher-, ulkoilu- ja liikunta-alueet ovat helposti saavutettavissa osana asukkaiden jokapäiväistä arkea.

Taajamien sisäiset ulkoilureitit muodostavat mahdollisuuksien mukaan selkeän ja yhtenäisen verkoston.

Turvallisuus, esteettömyys ja hyvä kunnossapito ovat viheralueiden kehittämisen peruslähtökohtia.

Lähiluonto ja arjen liikuntatoiminnot ovat helposti saavutettavissa kaikilta asuinalueilta.

Jokaisessa taajamassa turvataan mahdollisuudet monipuoliseen ulkoiluun ja liikuntaan sujuvien kävely- ja pyöräily-yhteyksien päässä.

Nurmijärvellä on mahdollisuudet monipuoliseen liikuntaan ja harrastamiseen kaikkina vuodenaikoina.

## Oikein mitoitettu ihmiselle ja luonnolle

Viher- ulkoilu- ja liikunta-alueiden verkostoa kehitetään siten, että luonnon monimuotoisuus, ekologinen kytkeytyneisyys ja kestävä käyttö turvataan pitkällä aikavälillä.

Luonnon monimuotoisuutta vahvistetaan ja vaalitaan osana viheralueiden suunnittelua ja hoitoa. Puuston merkitys tunnustetaan ja turvataan maankäytön suunnittelussa.

Alueet ja palvelut ovat monikäyttöisiä ja soveltuvat eri ikäryhmille ja käyttäjille.

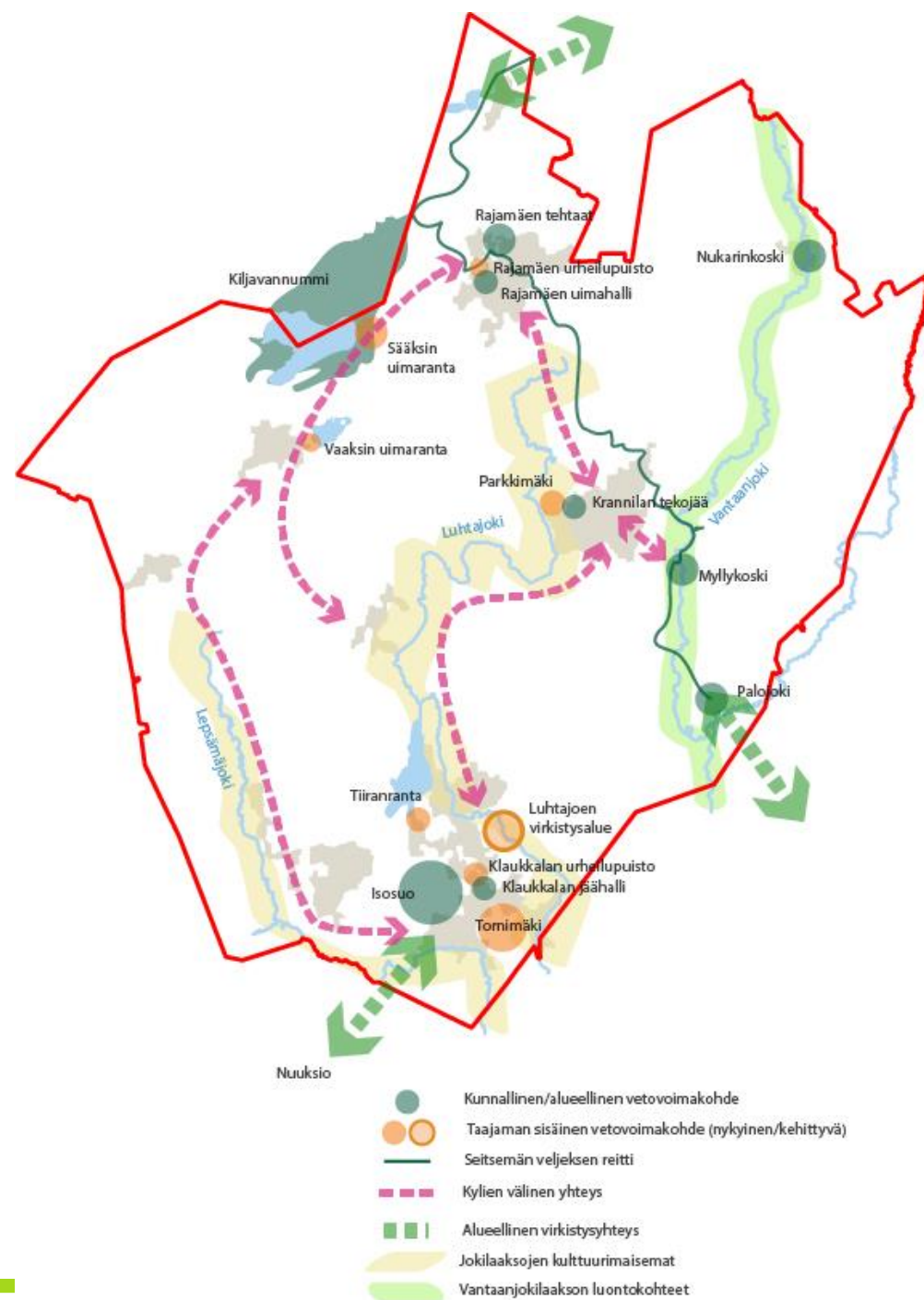
Herkkien alueiden käyttöä ohjataan kulumisen ja luontoarvojen heikkenemisen ehkäisemiseksi.

Viher-, ulkoilu- ja liikunta-alueita kehitetään resurssiviisaasti ja olemassa oleviin alueisiin keskittyen. Uusia toimintoja lisätään harkitusti.



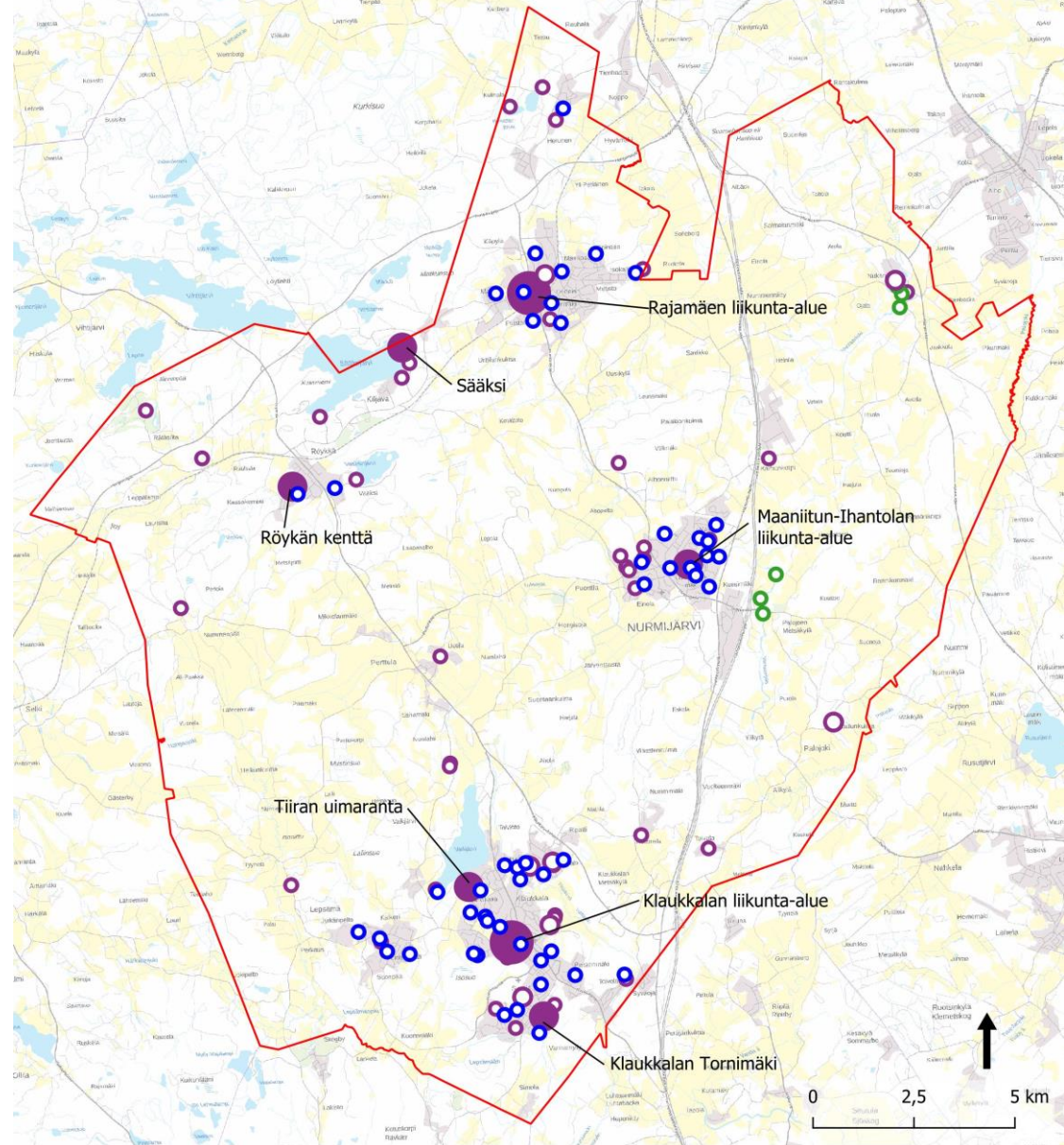
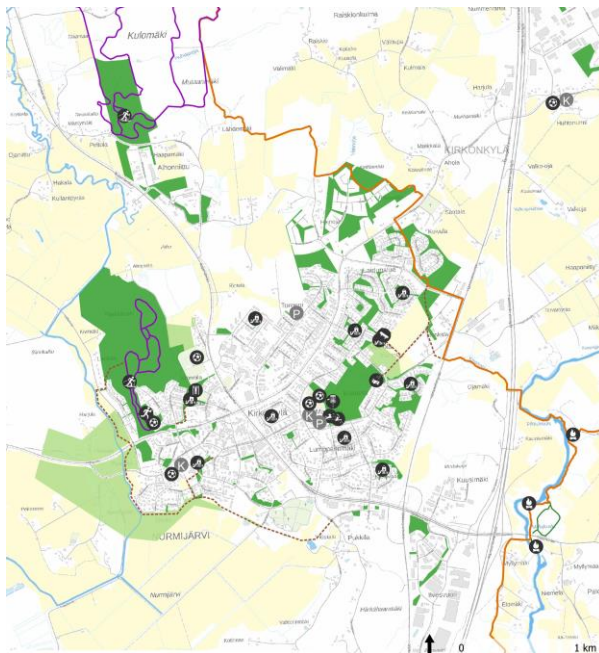
# Tavoitetila

- **Lähiympäristössä** turvataan pääsy lähiluontoon, ulkoilureiteille, ja liikunnan perustoiminnoille
- **Taajamissa** kehitetään monipuolisia ulkoilun ja liikunnan harrastusmahdollisuuksia. Taajamien sisäisiä reittiverkostoista muodostetaan yhtenäisiä kokonaisuuksia mahdollisuuksien mukaan.
- **Kunnan tasolla** vaalitaan ja kehitetään luonnon ja kulttuuriympäristön vetovoimakohteita sekä tarjotaan eri lajeille sopivia liikuntapaikkoja. Kehitetään yhteyksiä myös kuntarajan yli lähiseudulle.



# Työn lopputulos

- Laaditaan koko kunnan kattava suunnitelma sekä tarkemmat tarkastelut suurimpien taajamien alueilta



## Viher-, ulkoilu- ja liikuntatoiminnot

- ▭ Suunnittelualue
- Vihertoiminnot
- Ulkoilutoiminnot
- Liikuntatoiminnot
- Liikuntatoimintojen keskittymä

# Työn aikataulu

- Työ käynnistyi syyskuussa 2025 ja valmistuu vuoden 2026 loppuun mennessä
- Lautakuntaesittelyt marraskuussa 2025, huhtikuussa 2026 ja syksyllä 2026
- Asukaskysely oli auki 28.11.-19.12.2025, vastauksia saatiin yli 500
- Esittelyt vanhus- ja vammaisneuvostossa ja nuorisovaltuustossa maaliskuussa 2026
- Asukastilaisuus ti 5.5. klo 16 → Monikossa
- Lausunnot suunnitelmaluonnoksesta pyydetään syksyllä 2026



# Keskustelu

- Onko ohjelman valmistelussa huomioitu riittävästi eri käyttäjäryhmien näkökulmat?
- Mitä teemoja olisi hyvä nostaa esille tai korostaa?
- Onko eri kohteissa huomioitu tarpeeksi eri käyttäjäryhmät?

