

ET

3 m kaava-alueen rajan ulkopuolella oleva viiva.

Korttelin, korttelinosan ja alueen raja.

Osa-alueen raja.

Ohjeellinen alueen tai osa-alueen raja.

3416

1

METSÄTIE

Ohjeellinen rakennuksen paikka.

Katu.

ojo

Johtoa varten varattu alueen osa.

Yhdyskuntateknistä huoltoa palvelevien rakennusten ja laitosten alue.

3 m kaava-alueen rajan ulkopuolella oleva viiva.

Korttelin, korttelinosan ja alueen raja.

Osa-alueen raja.

Ohjeellinen alueen tai osa-alueen raja.

Korttelin numero.

Tontin numero.

Kadun nimi.

Ohjeellinen rakennuksen paikka.

Katu.

Ajoyhteys.

Johtoa varten varattu alueen osa.

Rakennuslupaa varten on laadittava hulevesisuunnitelma ja osoitettava tarvittavat rakentamisen aikaiset hulevesien hallinnan toimenpiteet.

Rakentamisen aikaiset hulevedet tulee järjestää laadullisesti ja määrällisesti siten, etteivät ne vaaranna Luhtajoen vedenlaatua.

Rakentamattomat korttelialueet tulee säilyttää puustoisina.

Rakennusluvan yhteydessä tulee esittää valaistuksen yleissuunnitelma. Valaistus ei saa aiheuttaa merkittävää haittaa ympäristöönsä.

Tontin rakentamisesta muodostuvat maamassat tulee hyödyntää tontilla tai kierrättää. Maamassojen käsittelyssä tulee huomioida haitallisten vieraslajien torjunta ja leviämiskin hallinta.

Tontilla suositellaan tuotettavaksi uusiutuvaa energiaa.

Kaikilla korttelialueilla tulee hyödyntää matalaenergiarakentamisen periaatteita.

Uudisrakennuksen sopeutumiseen ympäristöön on kiinnitettävä erityistä huomiota.

Alueelle on laadittava erillinen sitova tonttijako.

NURMIJÄRVI

KLAUKKALA Vesitorni

Asemakaavan muutos koskee kunnallisteknillisten rakennusten ja laitosten korttelialuetta (YT - kortteli 81a) sekä maatalousaluetta (M) ja katualuetta.

Asemakaavan muutoksella muodostuu yhdyskuntateknistä huoltoa palvelevien rakennusten ja laitosten korttelialue (ET - kortteli 3416) sekä katualuetta. Maatalousalueen pinta-ala pienenee.

NURMIJÄRVEN KUNNAN YMPÄRISTÖTOIMIALA

Asemakaavoitus


Nurmijärvellä 21.1.2025

Crista Toivola
asemakaavapäällikkö

Juha Kanninen
kavasuunnittelija
kaavan laatija

Pohjakartta täyttää Alueidenkäyttölain 54 a §:n asettamat vaatimukset ja on ajantasalla.

Riku Hellgren
kiinteistöinsinööri

 NURMIJÄRVEN KUNTA Ympäristötoimiala Asemakaavoitus	Vireilletuloilm.	29.4.2024	
	Viranhaltij.p.	28.3.2024	
	KH	-	
	Alust.näht.	2.5.-3.6.2024	
	Asrak.ltk.	29.10.2024	
	KH	-	
Julk.näht.	15.11.-16.12.2024		
Asrak.ltk.			
KH			
KV			
Kuulutus			
Piir.nro	3-353		
Suunnitellut	Juha Kanninen	Koordinaattijärjestelmä ETRS-GK25	MK 1:1000
Piirtänyt	Juha Kanninen	Korkeusjärjestelmä N2000	

NURMIJÄRVI

KLAUKKALA Vesitorni

Asemakaavan muutos koskee kunnallisteknillisten rakennusten ja laitosten korttelialuetta (YT - kortteli 81a) sekä maatalousaluetta (M) ja katualuetta.

Asemakaavan muutoksella muodostuu yhdyskuntateknistä huoltoa palvelevien rakennusten ja laitosten korttelialue (ET - kortteli 3416) sekä katualuetta. Maatalousalueen pinta-ala pienenee.

NURMIJÄRVEN KUNNAN YMPÄRISTÖTOIMIALA

Asemakaavoitus


Nurmijärvellä 21.1.2025

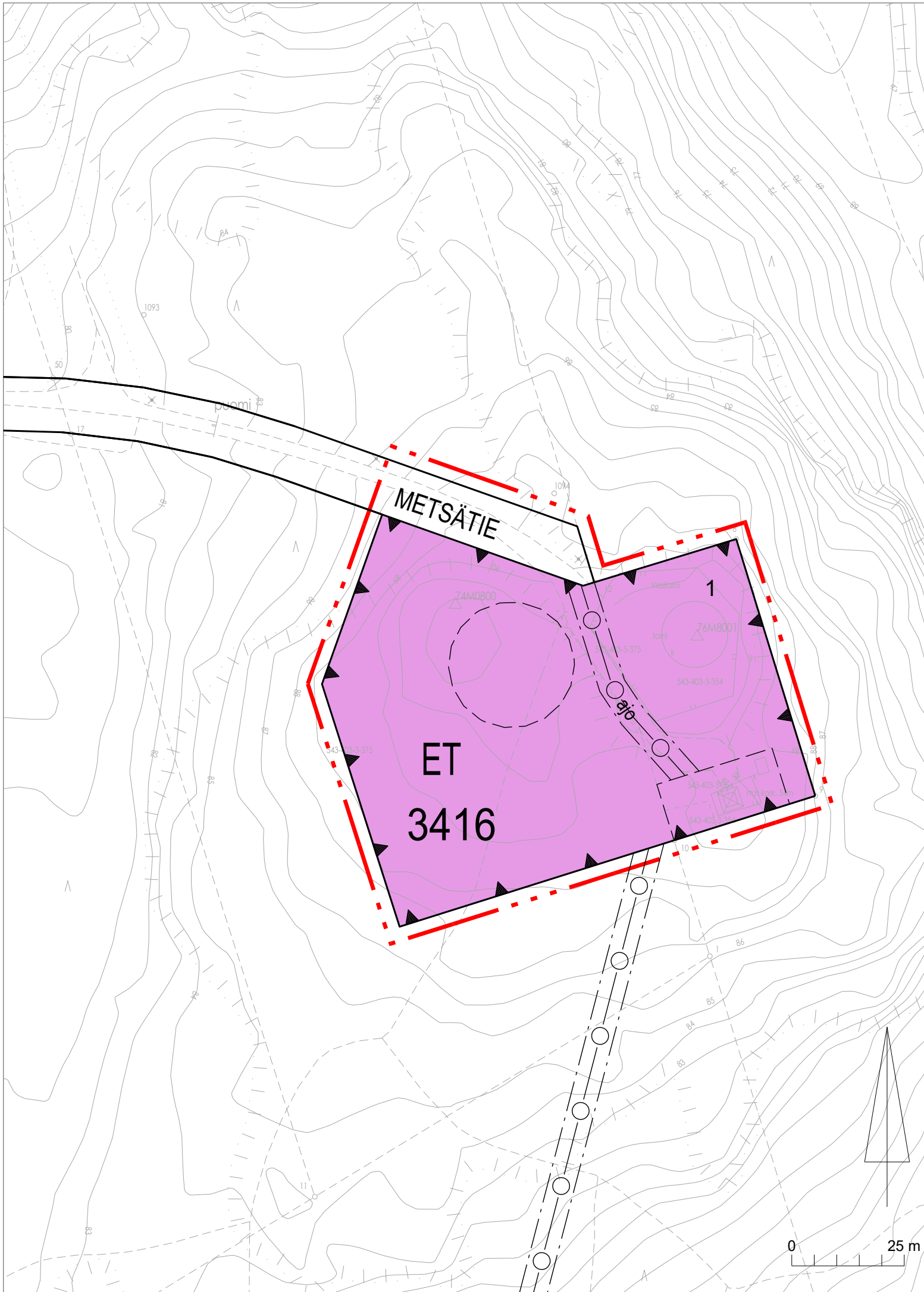
Crista Toivola
asemakaavapäällikkö

Juha Kanninen
kaavasuunnittelija
kaavan laatija

Pohjakartta täyttää Alueidenkäyttölain 54 a §:n asettamat vaatimukset ja on ajantasalla.

Riku Hellgren
kiinteistöinsinööri

 NURMIJÄRVEN KUNTA Ympäristötoimiala Asemakaavoitus	Vireilletuloilm.	29.4.2024		
	Viranhaltij.p.	28.3.2024		
NURMIJÄRVI KLAUKKALA Vesitorni	KH	-		
	Alust.näht.	2.5.-3.6.2024		
	Asrak.ltk.	29.10.2024		
	KH	-		
	Julk.näht.	15.11.-16.12.2024		
	Asrak.ltk.			
	KH			
	KV			
Kuulutus				
Suunnitellut	Juha Kanninen	Koordinaattijärjestelmä ETRS-GK25	MK 1:1000	Piir.nro 3-353
Piirtänyt	Juha Kanninen	Korkeusjärjestelmä N2000		



METSÄTIE

ET
3416

1

Oajjo

0 25 m

ET

Yhdyskuntateknistä huoltoa palvelevien rakennusten ja laitosten alue.

3 m kaava-alueen rajan ulkopuolella oleva viiva.

Korttelin, korttelinosan ja alueen raja.

Osa-alueen raja.

Ohjeellinen alueen tai osa-alueen raja.

3416

Korttelin numero.

1

Tontin numero.

METSÄTIE

Kadun nimi.

Ohjeellinen rakennuksen paikka.

Katu.

Ajoyhteys.

Johtoa varten varattu alueen osa.

Rakennuslupaa varten on laadittava hulevesisuunnitelma ja osoitettava tarvittavat rakentamisen aikaiset hulevesien hallinnan toimenpiteet.

Rakentamisen aikaiset hulevedet tulee järjestää laadullisesti ja määrällisesti siten, etteivät ne vaaranna Luhtajoen vedenlaatua.

Rakentamattomat korttelialueet tulee säilyttää puustoisina.

Rakennusluvan yhteydessä tulee esittää valaistuksen yleissuunnitelma. Valaistus ei saa aiheuttaa merkittävää haittaa ympäristöönsä.

Tontin rakentamisesta muodostuvat maamassat tulee hyödyntää tontilla tai kierrättää. Maamassojen käsittelyssä tulee huomioida haitallisten vieraslajien torjunta ja leviämisoriskin hallinta.

Tontilla suositellaan tuotettavaksi uusiutuvaa energiaa.

Kaikilla korttelialueilla tulee hyödyntää matalaenergiarakentamisen periaatteita.

Uudisrakennuksen sopeutumiseen ympäristöön on kiinnitettävä erityistä huomiota.

Alueelle on laadittava erillinen sitova tonttijako.