

Kulomäki

Raiskionkulma

Raiskio

Raiskiontie

Raiskionkuja

Välimäki

Kuusela

Lähdemäki

Heinoja

utaanmäentie

Nurmijärven linja Oy

Nurmijärven kunnan keskusvarasto

Varastotie

543-402-9-180

ma

hiidenkirnut

Tynninkuja

Hakapelontie

Sariolan-kuja

Leinon-kuja

Kuolteen-kuja

Harmajan-kuja

Kallaksen-kuja

Katvianmäentie

Heinojantie

Heinojankari

Heinojantie

Sorvanrinne

Sorvanmutka

Kiututie

Jämsintie

Vilhon-kuja

Säätöntie

Alasorvantie

Savik-kuja

Vei-kuja

Väi-kuja

Kalvontie

Arpellontie

Heinoja

Pihkano-kuja

Pihkano-kuja

Laiduntie

Laiduntie

Laiduntie

Laiduntie

Laiduntie

Laiduntie

1311

Toreni

Puurata

Kailliotie

Seppäläntie

Vesitorjuntie

Päivä-koti

Einonkuja

Arpellonkuja

Väinö-kuja

Arpellontie

Sorvan-kuja

Sorvan-kuja

Sorvan-kuja

Sorvan-kuja

Sorvan-kuja

Sorvan-kuja

Sorvan-kuja

Mittakaava 1 : 10000

Sijaintikartta

300 m

# NURMIJÄRVI

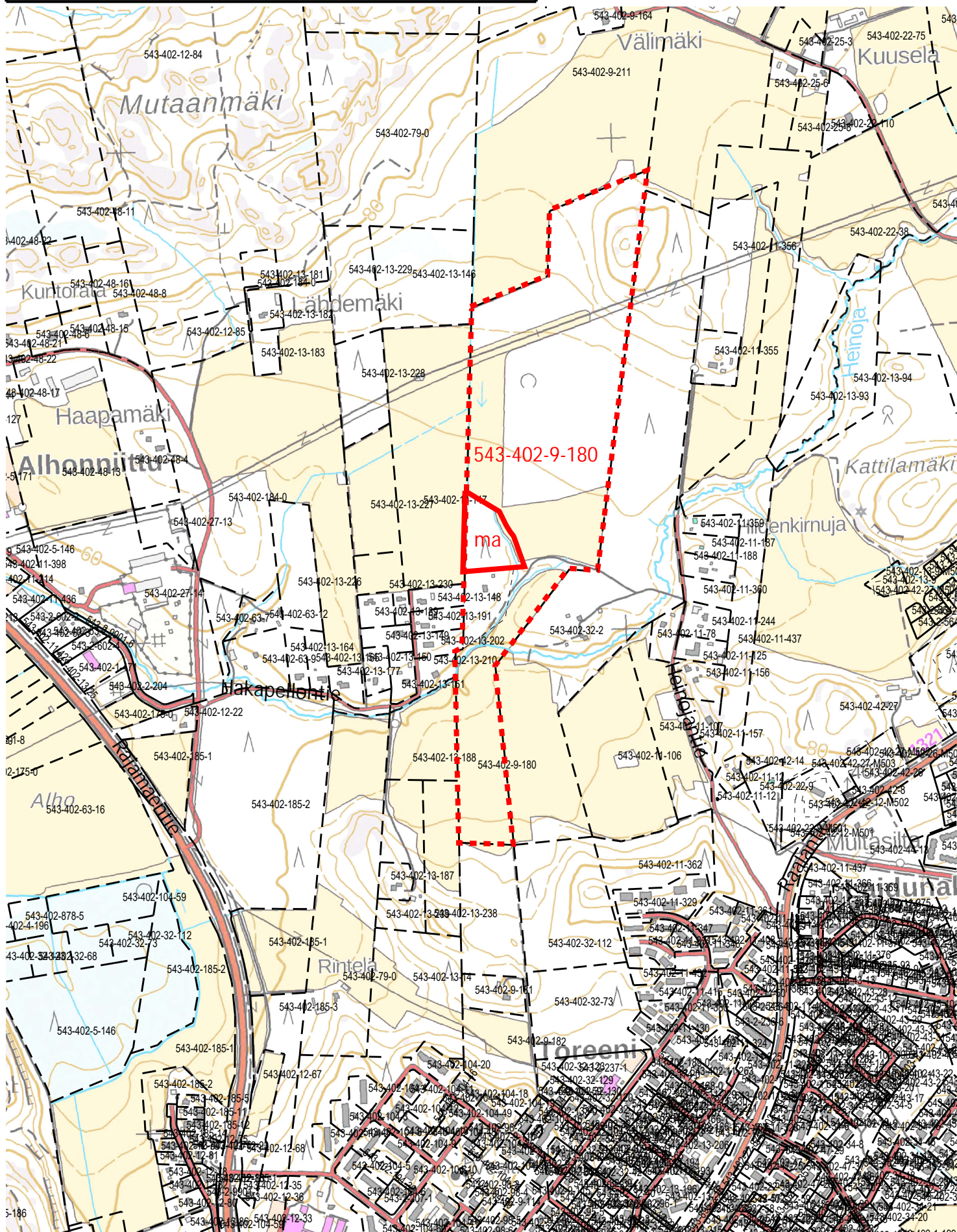
# Kirkonkylä

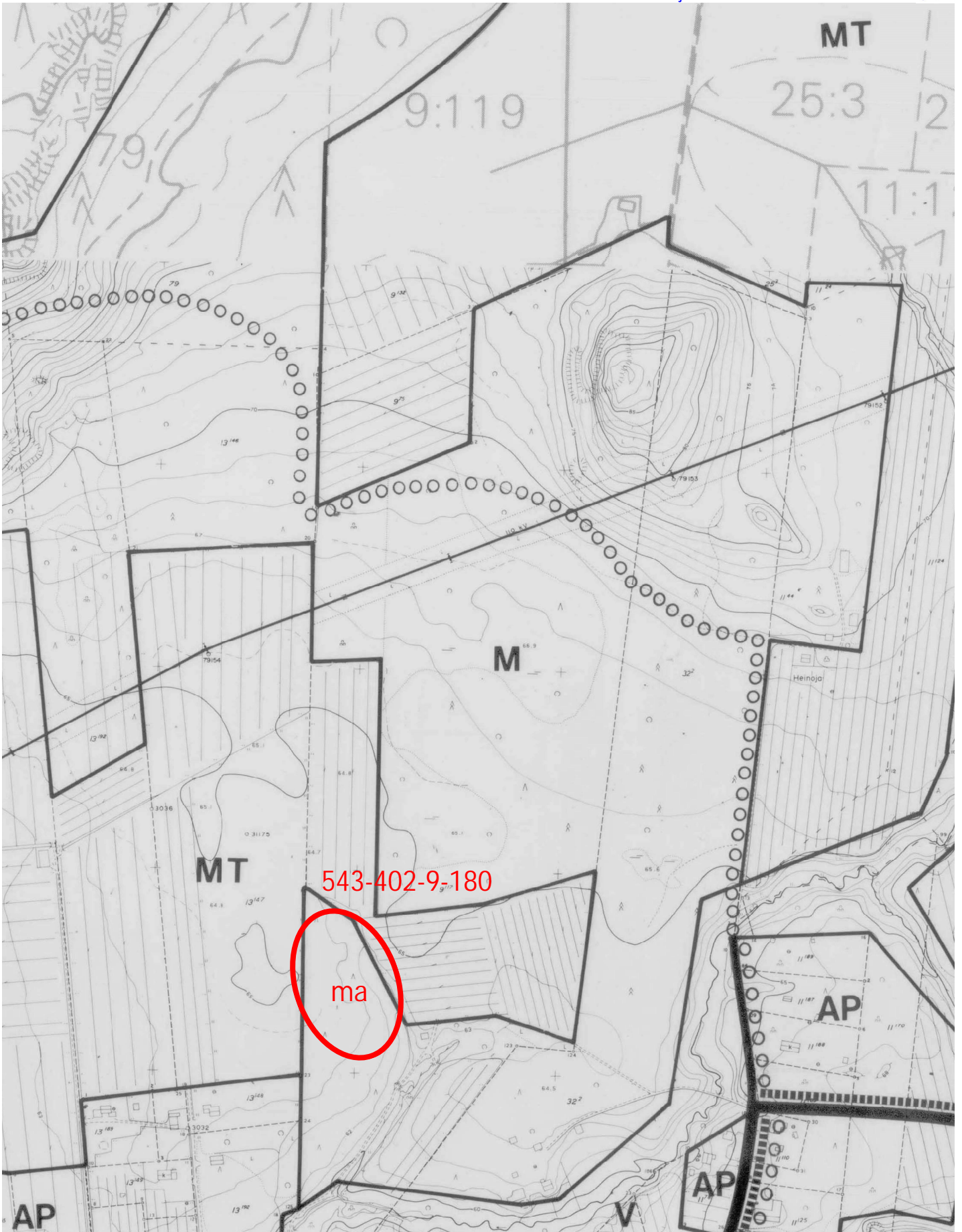
Kunnan rekisteritietoja

1:10 000

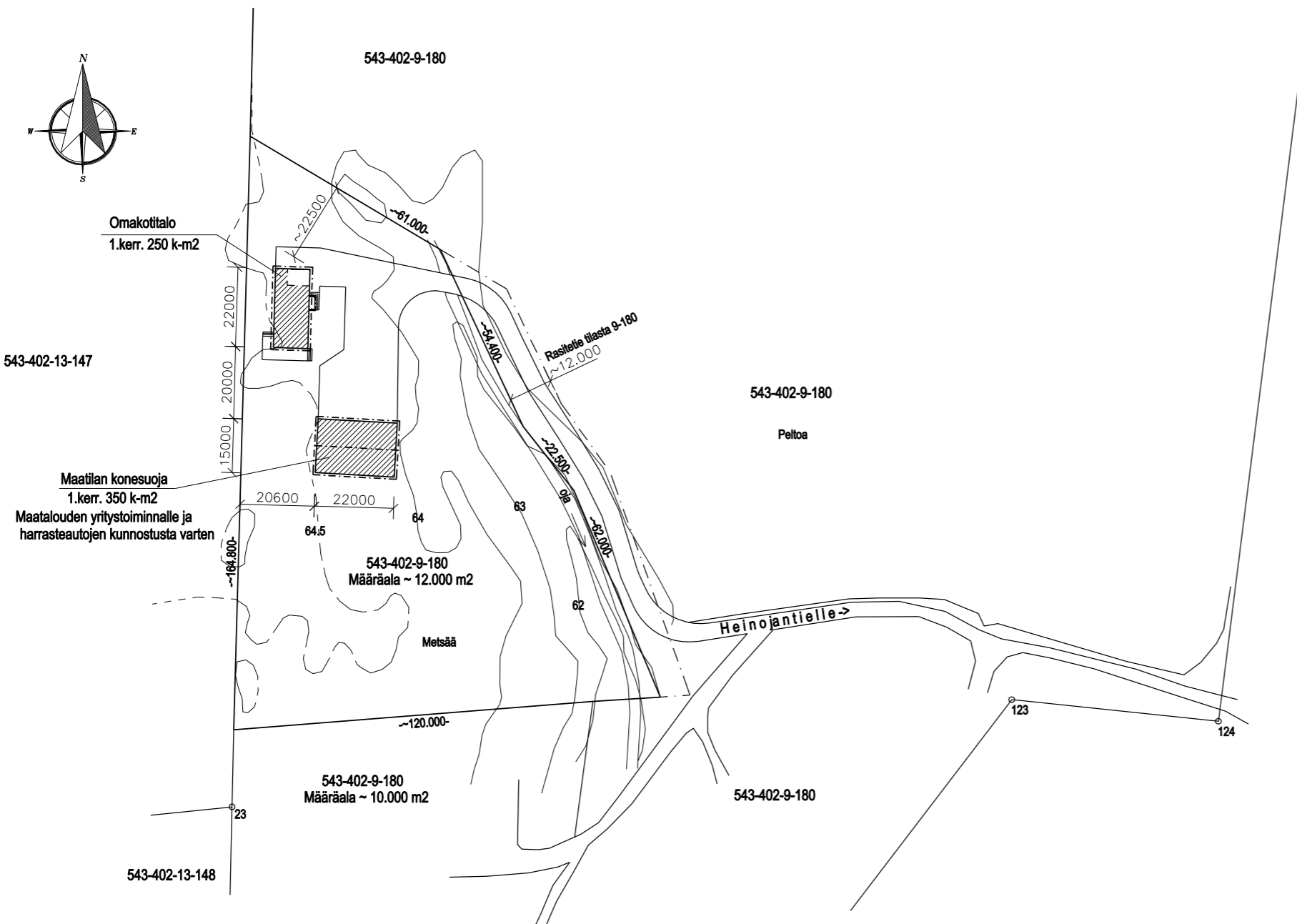
Tulostettu: 3.9.2024

AV





Pienennetty  
ei mittakaavassa



TUNN. LUKUM. MUUTOS			NIMIM. PVM	
K.OSA/KYLÄ	KORTT./TILA	TONTTI RN: O		
KIRKONKYLÄ Ma. K.tunnus 543-402-9-180				
UUDISRAKENNUS		PÄÄPIIRUSTUS 1		
RAKENNUKSET KIRKKARI SAMI		ASEMAPIIRUSTUS		MK: 1:1000
HEINOJANTIE 01900 NURMIJÄRVI				
INSINÖRITOIMISTO KLAUKKALAN RAKENNE OY			TYÖN N:O JA PIIRUSTUKSEN N:O	MUUTOS
Järvihaantie 4 B 17, 01800 KLAUKKALA p.0505667088, toimisto@klaukkanrakenne.fi				
PIIRT.	Sirkka Valimaa	SUUNN.	Markku Valimaa	ARK
PVM	29.8.2024	TARK.		
<b>23.24 - 01</b>				