

ma Laomäki  
543-414-2-429

Mittakaava 1 : 10000  
Sijaintikartta  
300 m

# NURMIJÄRVI

# Uusikylä

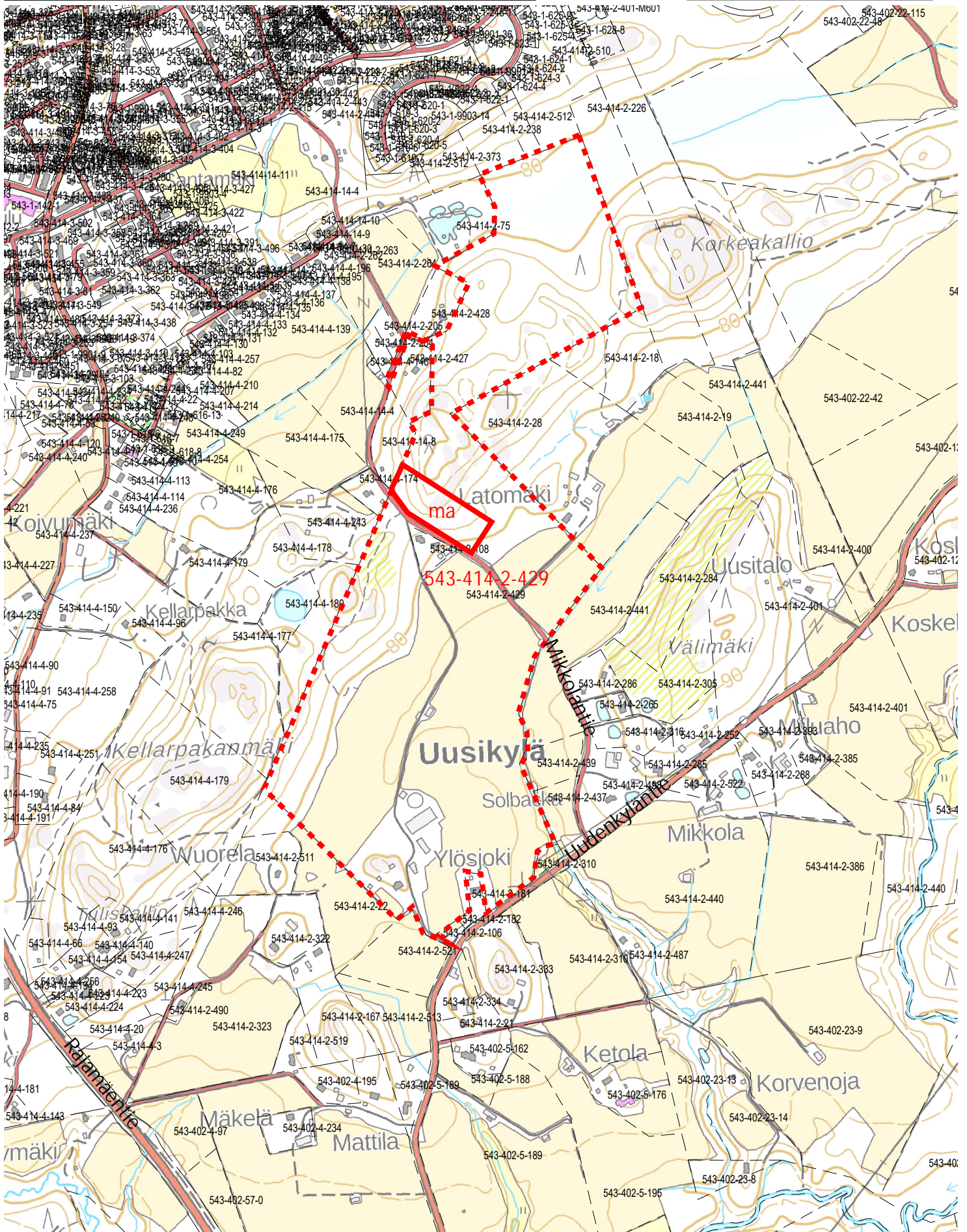
Kunnan rekisteritietoja

1:10 000

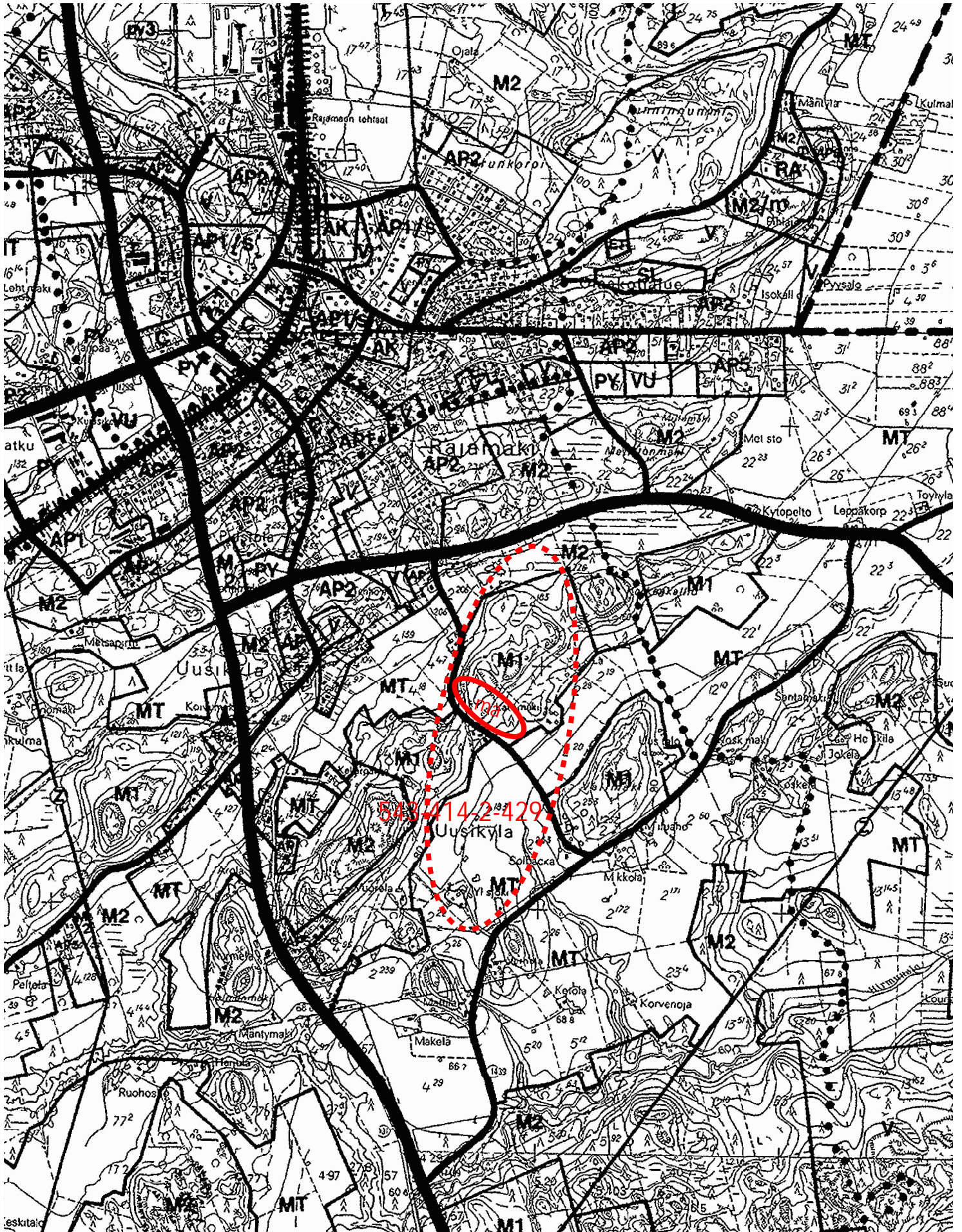
Tulostettu: 1.11.2024

*AV*

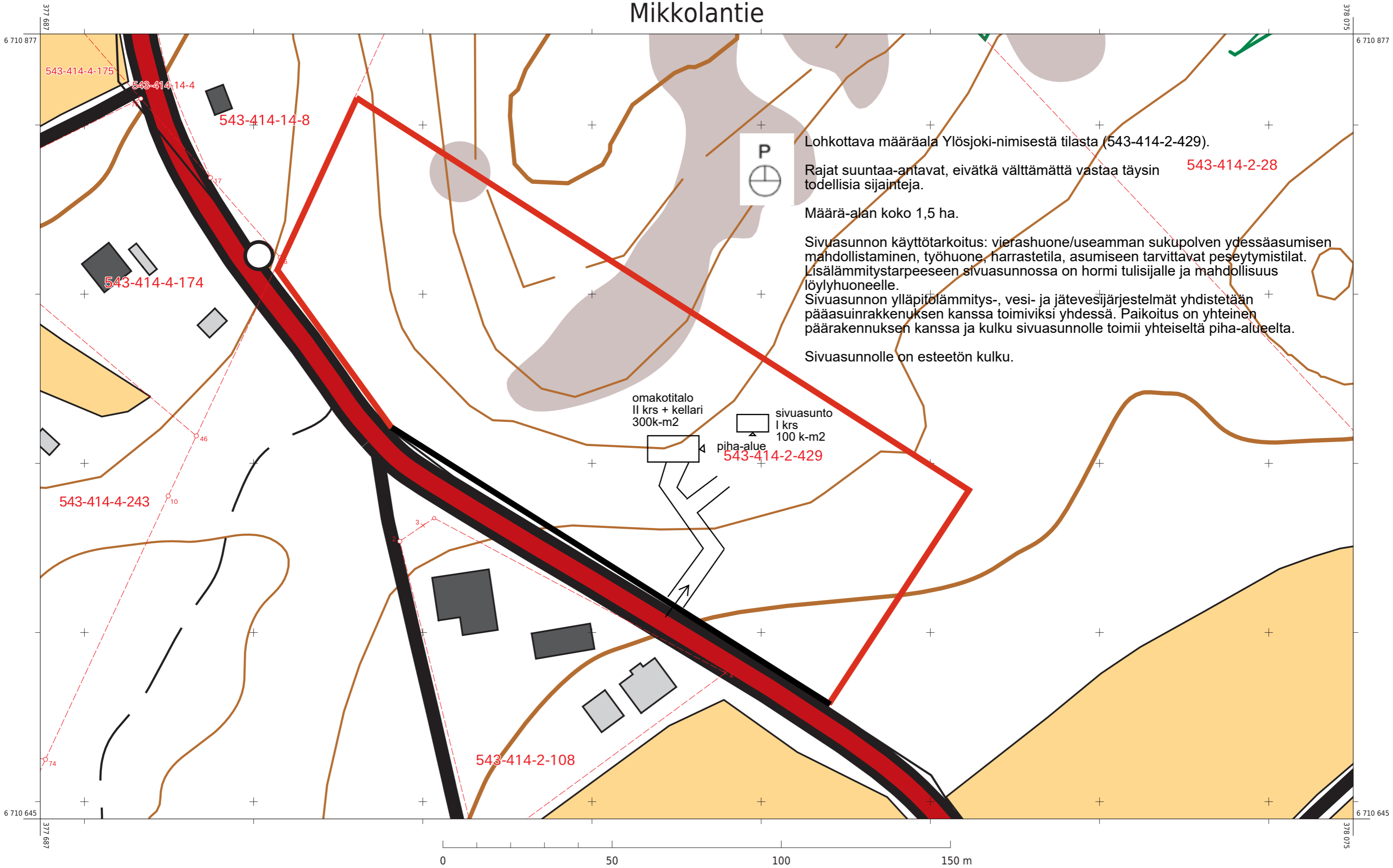
0 500 m



*PV*



# Mikkolantie



Lohkottava määräala Ylösjoki-nimisestä tilasta (543-414-2-429).

Rajat suuntaa-antavat, eivätkä välttämättä vastaa täysin todellisia sijainteja.

543-414-2-28

Määrä-alan koko 1,5 ha.

Sivuasunnon käyttötarkoitus: vierashuone/useamman sukupolven ydessäasumisen mahdollistaminen, työhuone, harrastetila, asumiseen tarvittavat peseytymistilat. Lisälämmitystarpeeseen sivuasunnossa on hormi tulisijalle ja mahdollisuus löylyhuoneelle.

Sivuasunnon ylläpitölämmitys-, vesi- ja jätevesijärjestelmät yhdistetään pääasuinrakennuksen kanssa toimiviksi yhdessä. Paikoitus on yhteinen päärakennuksen kanssa ja kulku sivuasunnolle toimii yhteiseltä piha-alueelta.

Sivuasunnolle on esteetön kulku.

omakotitalo  
II krs + kellari  
300k-m<sup>2</sup>

sivuasunto  
I krs  
100 k-m<sup>2</sup>

piha-alue  
543-414-2-429



VAROITUS: Ei navigointikäyttöön.  
Virasto ei ole tarkistanut tämän tuotteen tietoja, eikä se ota vastuuta tietojen oikeellisuudesta tai valmistuksen jälkeisistä muutoksista.

Kiinteistörekisterin tiedoissa voi olla puutteita ja epätarkkuuksia. Rekisteriyksikön tarkka alueellinen ulottuvuus selviää toimitusasiakirjoista ja maastosta.

KARTTATULOSTE  
1:1 000

Tulostettu 22.10.2024

Korkeuskäyräväli: 5 m  
Korkeusjärjestelmä: N60  
Tasokoordinaatisto: ETRS-TM35FIN

Maastotiedot © Maanmittauslaitos  
Kiinteistötiedot © Maanmittauslaitos ja kunnat  
Merikartta-aineistot © Liikenne- ja viestintävirasto  
Syvyystiedot © Suomen ympäristökeskus

