



543-402-15/127

USIMÄKI

Salhydro
Rintämie
Sepelimäki

Mittakaava 1 : 10000
Sijaintikartta
300 m

NURMIJÄRVI

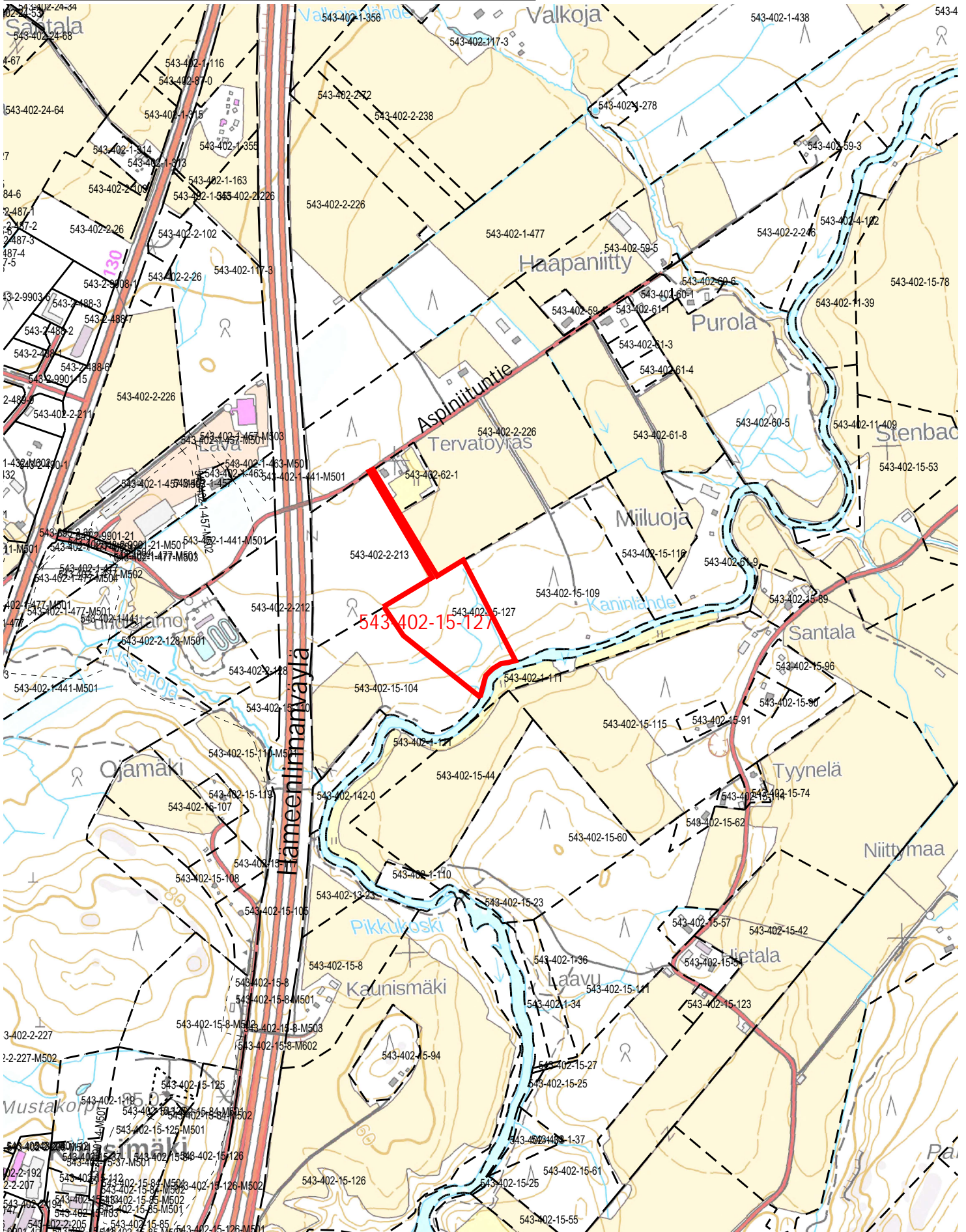
Kirkonkylä

Kunnan rekisteritietoja

1:10 000

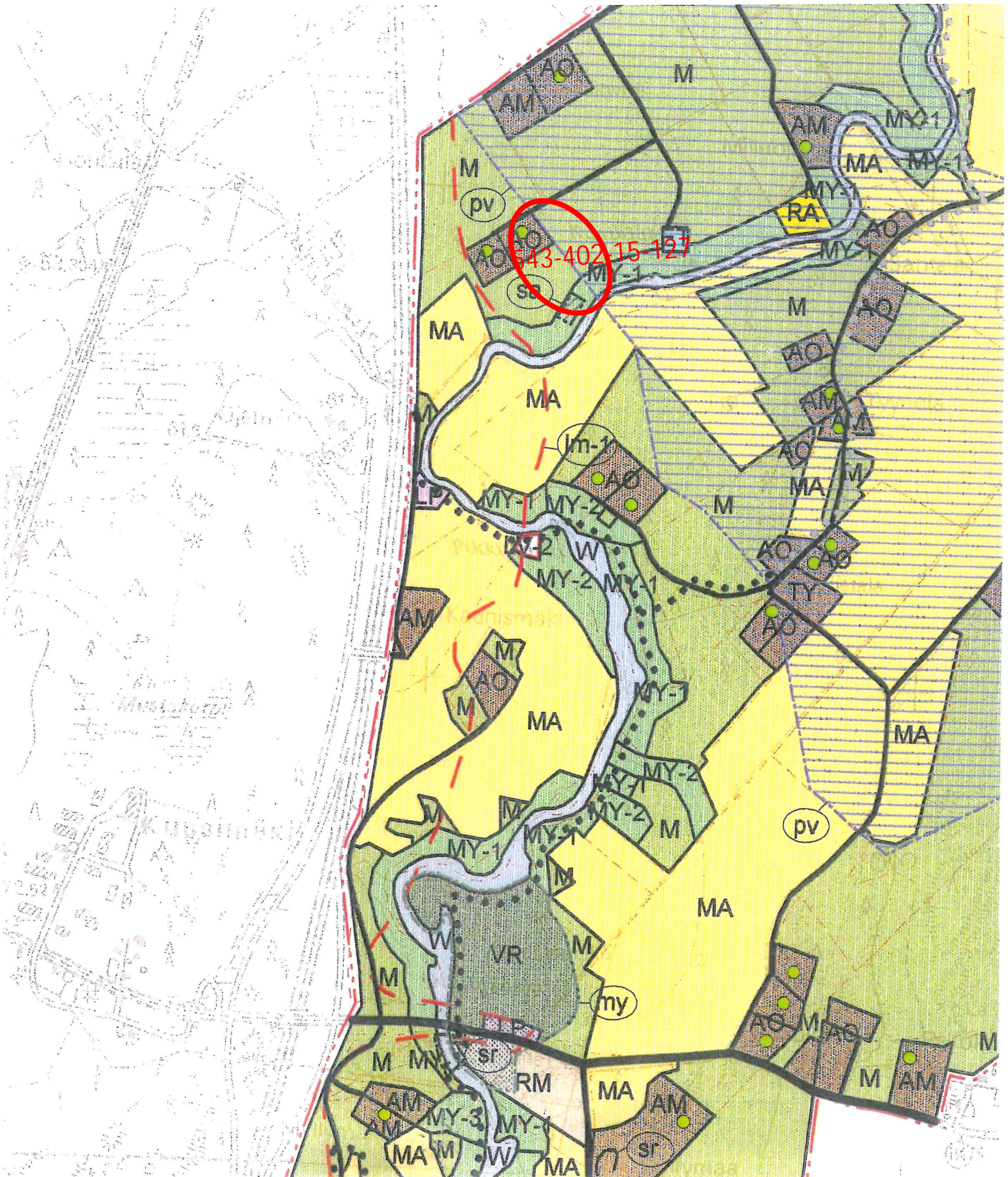
Tulostettu: 24.9.2024

AV



Ote Vantaanjoen
osayleiskaavasta
mittakaava 1:10000

24/9 2024 PV



543-402-1-111

Nurmijärven kunta
VANTAANJOEN OSAYLEISKAAVA

1:10 000

YLEISKAAVAMERKINNÄT JA -MÄÄRÄYKSET

8.4.2003

AP PIENTALOVALTAINEN ASUINTOALUE

ERILLISPIENTALOJEN ALUE

Alueella saa rakentaa pylväitä suhteita ja suunnitella hirsuvaltuksen työkalukalvoon.

Uuden rakennuksen pienin koon on 3 000 m².

Alueella voidaan rakentaa useita erillispientaloja samalla tontilla, mikäli käytössä on riittävä määrä maata ja jättämien vähimmäisetäisyydet on täytetty. Alueella ei ole sallittua rakentaa useita erillispientaloita samalla tontilla, mikäli tontin kokonaisalue on alle 3 000 m².

Rakennuksen kokonaisalue on alle 3 000 m². Rakennuksen pinta-alaa ei saa käyttää muuhun kuin asuin- ja autotallin käyttöön. Rakennuksen korkeus ei saa ylittää kolme kertaa tontin koon. Tontin kokonaisaluetta ei saa käyttää muuhun kuin asuin- ja autotallin käyttöön.

Yli 3 000 m²:n suuruisilla rakennuksilla saa rakentaa oideja muuttamattomasti tai sivuun rakentamalla sen osan, joka jää tontin rajasta. Alueella ei saa rakentaa useita erillispientaloita samalla tontilla, mikäli tontin kokonaisalue on alle 3 000 m².

Uusi rakennus ei saa ylittää tontin kokonaisaluetta, jos tontin kokonaisaluetta ei ole käytetty muuhun kuin asuin- ja autotallin käyttöön. Uusi rakennus ei saa ylittää tontin kokonaisaluetta, jos tontin kokonaisaluetta ei ole käytetty muuhun kuin asuin- ja autotallin käyttöön.

Uusi rakennus ei saa ylittää tontin kokonaisaluetta, jos tontin kokonaisaluetta ei ole käytetty muuhun kuin asuin- ja autotallin käyttöön. Uusi rakennus ei saa ylittää tontin kokonaisaluetta, jos tontin kokonaisaluetta ei ole käytetty muuhun kuin asuin- ja autotallin käyttöön.

AM MAATILAINEN TALOUSKESKUSTEN ALUE

Alue on tarkoitettu maatilan harjoittamiseen liittyvää pylväitä suhteita sekä maatalouden tuotannon varten. Alueella voidaan sijoittaa tarpeelliset AM-rakennukset, jos olosuhteissa on olemassa ympäristöolosuhteita olemassa olevien rakennusten kanssa.

MY-1 MAA- JA METSÄTALOUSVALTAINEN ALUE, JOLLA ON ERITYISIÄ YMPÄRISTÖVAATIMUKSIA

Alue on tarkoitettu pääasiassa maa- ja metsätalouden harjoittamista varten. Alue on maaseudun alue.

Maankäyttö- ja rakennuslain 43:2 §:n nojalla määrätään, että alueella ei saa suorittaa muuta kuin maaseudun harjoittamiseen liittyviä toimia. Maankäyttö- ja rakennuslain 120 §:ssä tarkoitettua loppu.

Maankäyttö- ja rakennuslain 41:2 §:n nojalla määrätään, että alueella ei saa rakentaa uusia rakennuksia. Alueella rakennuskielto on erillisen maankäytösäätelyn AO, AP, AM tai RV-alueella.

Maankäyttö- ja rakennuslain 41:2 §:n nojalla määrätään, että alueella on kielletty sotilaisasuinrakennusten rakentaminen.

M MAA- JA METSÄTALOUSVALTAINEN ALUE

Alue on tarkoitettu pääasiassa maa- ja metsätalouden harjoittamista varten.

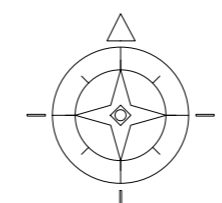
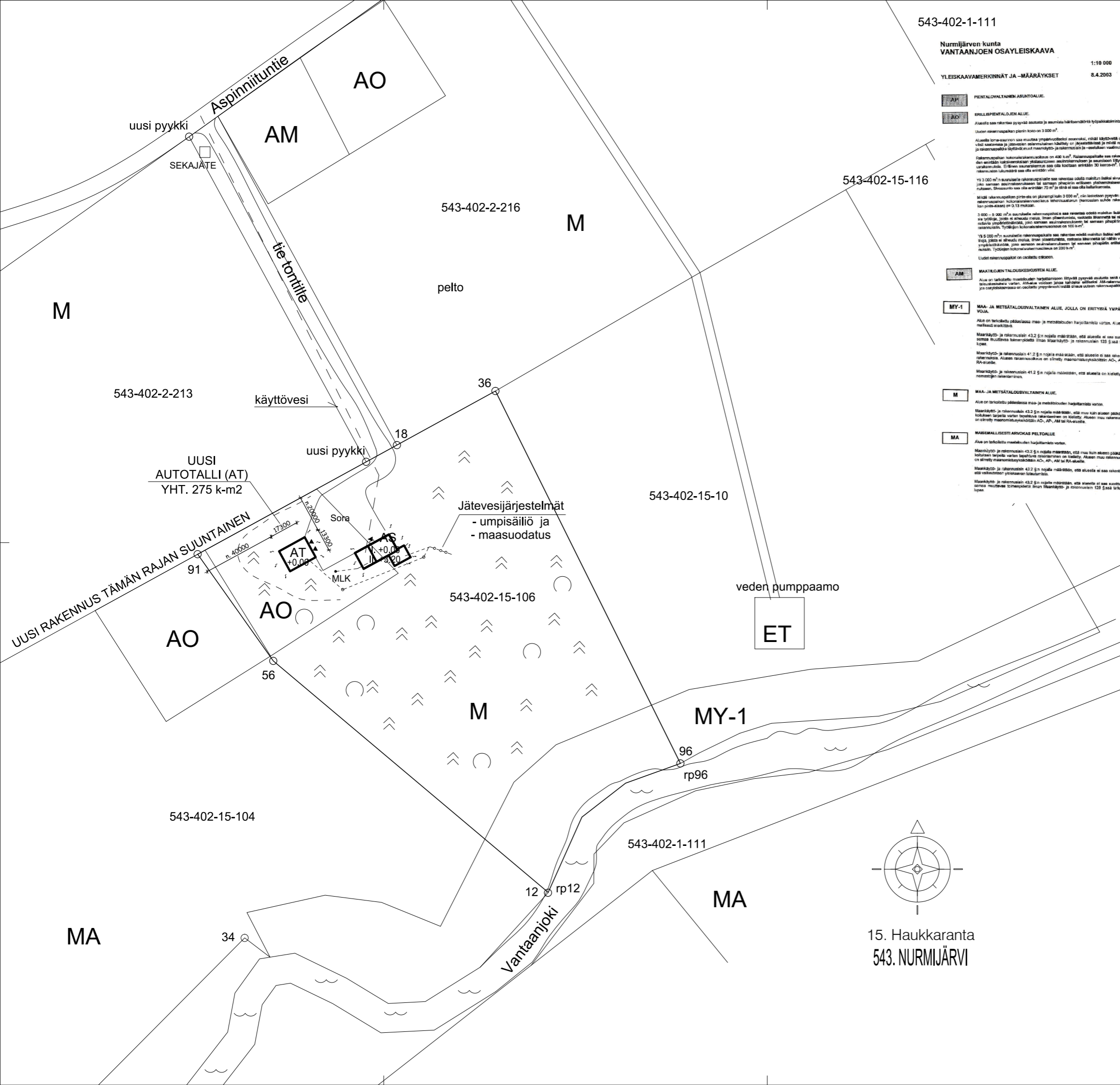
Maankäyttö- ja rakennuslain 43:2 §:n nojalla määrätään, että muu kuin maaseudun harjoittamiseen tarkoitettua varten toteutettava rakentaminen on kielletty. Alueella ei saa rakentaa uusia rakennuksia AO-, AP-, AM- tai RV-alueella.

MA MASEMALLISESTI ARVOKAS PELTOALUE

Alue on tarkoitettu maaseudun harjoittamista varten.

Maankäyttö- ja rakennuslain 43:2 §:n nojalla määrätään, että muu kuin maaseudun harjoittamiseen tarkoitettua varten toteutettava rakentaminen on kielletty. Alueella ei saa rakentaa uusia rakennuksia AO-, AP-, AM- tai RV-alueella.

Maankäyttö- ja rakennuslain 43:2 §:n nojalla määrätään, että alueella ei saa rakentaa uusia rakennuksia AO-, AP-, AM- tai RV-alueella. Maankäyttö- ja rakennuslain 120 §:ssä tarkoitettua loppu.



15. Haukkaranta
543. NURMIJÄRVI

Kiinteistö: Haukkaranta
Tunnus: 543-402-15-106
Tilan koko: 3,561 ha

Kaava: Yleiskaava 18.6.2003
Kaavamääräykset: Vantaanjoen osayleiskaava
AO = pientalovaltainen asuntoalue

Rakennettavat uudisrakennukset, Autotalli 1 kpl:
- rakennusoikeudellinen ala (US250) yhteensä 257 k-m²
=> 1. Kerros 207 m²
=> Parvi 50 m²

- kerrosala yhteensä 275 k-m²
=> 1. Kerros 220 m²
=> Parvi 55 m²

- kokonaisala yhteensä 275 m²
- tilavuus 1540 m³

Nro.	Pvm.	Sum.	Op.	Yht.	Yht.	Yht.
Rev.	Etä.	Ositt.	Yht.	Yht.	Yht.	Yht.
K.oso/Kyylö						
402. Kirkonkyliä		Korttel/Itä		Tontti/Reo		Viranomaisen arvioitumäärä varten
15. Haukkaranta		106		106		
Rakennustyyppi			Pintatyyppi			Julkais
LUUDISRAKENNUS			PÄÄPIIRUSTUS			1/1
Kohde			Pintatyyppi			Mittakaava
Autotalli Siitonen			ASEMAPIIRUSTUS			1:1000
Aspinniitutie 154, 01900 NURMIJÄRVI						
Pvm.	Suom. / Pikt.					
16.9.2024	Miko Taskinen					
Tor.	Pvt.					
Miko Taskinen	CSM			Sum.nro		
Ins.YAMK / Rok.suun.	044 971 0134			Pilt. nro		
				A1		
				Muutos		