

ma

543-412-1-890





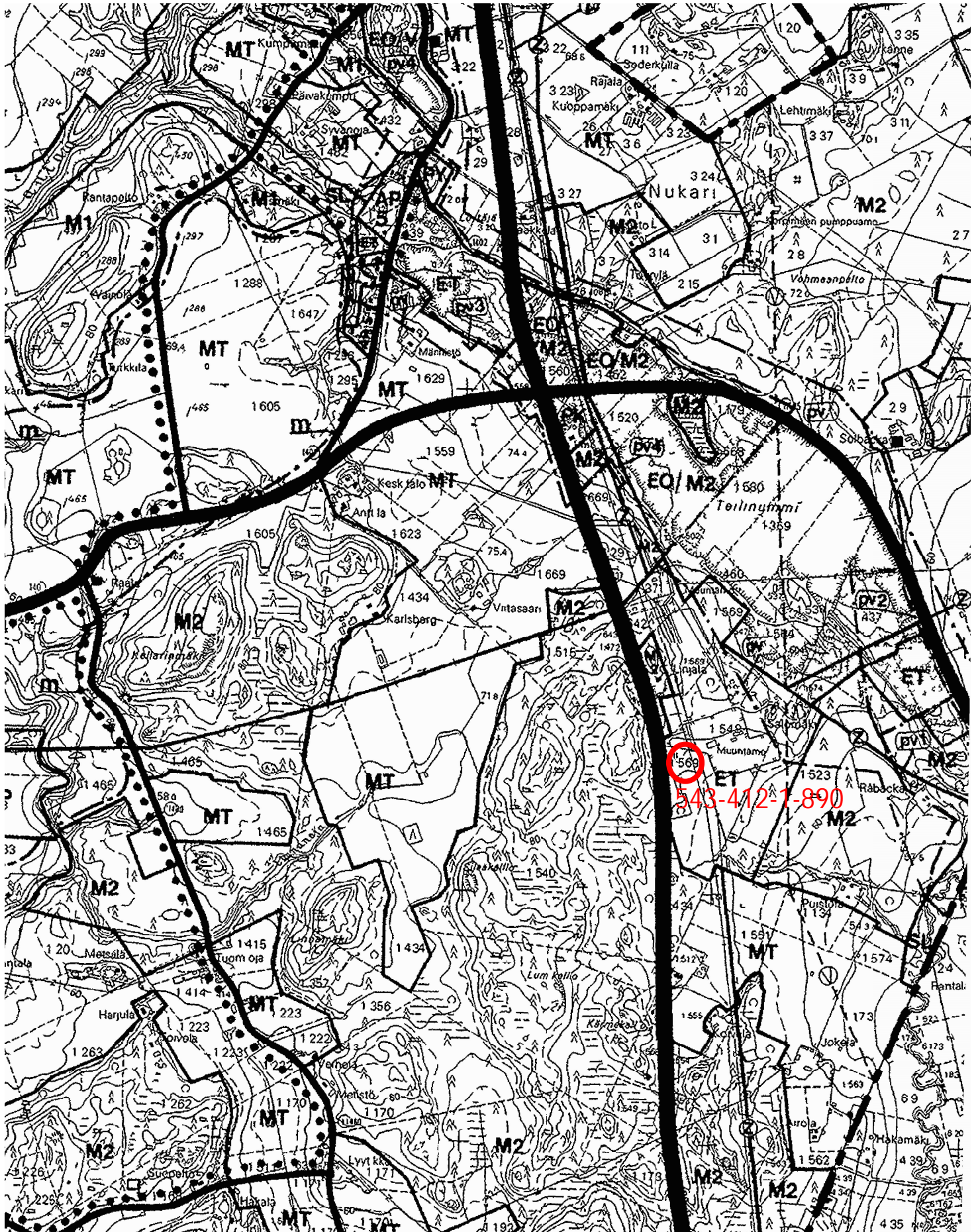
Ote Nurmijärven kunnan  
Kokonaisyleiskaavasta

Mittakaava 1:20000

Nurmijärvellä

1.11. 2024

*AV*





## NURMIJÄRVEN SÄHKÖVARASTO

KAUPUNGINOSA: 412 NUKARI  
 TONTTI: NURMIJÄRVEN MUUNTOASEMA 543-412-1-890  
 TONTIN ALA: 51,14 ha  
 KAAVA: OIKEUSVAIKUTUKSETON YLEISKAAVA  
 SÄHKÖVARASTON RAKENNUSALUE 543-412-1-890-M: 1,0 ha

Sähkövarasto koostuu erilisistä laitteista ja lisäksi varastossa on valvomorakennus. Varastoa ohjataan ja valvotaan etänä ja valvomorakennus on miehitettämätön tekninen tila, puoliämmin ns. kuiva rakennus ja sitä ei kytketä kunnallistekniikkaan. Tässä lisäselityksessä on toteutuvan sähkövaraston alueelle (rakennuslupa LP 543-2023-563 ja suunnitteluvaiheittaisi LP 543-2023-519) nykyisen kattaisia laitteita (laitekontteja ja jakelumuntajia) ja näin lisätään sähkövaraston kapasiteettia. Lisäksi alueelle sijoitetaan kaksi varastokonttia palvelemaan huoltoa. Uudet osat sijaitsevat nykyisellä aidatulla alueella ja sähkövaraston toiminta pysyy ennallaan.

### TOTEUTUVAT LUVITETUT RAKENNUKSET JA LAITTEET (LP 543-2023-563 JA LP 543-2023-519):

RAKENNUS: VALVOMO	73,5 kem2 (LUVITETTU 120,0 kem2)
LAITTEET: PÄÄMUUNTAJAT	146,5 m2 (LUVITETTU 150,0 m2)
JAKELUMUNTAJAT	159,0 m2 (LUVITETTU 300,0 m2)
LAITEKONTIT (KONTTIRAKENTEISET AKKUYKSİKÖT)	540,0 m2 (LUVITETTU 600,0 m2)
KÄYTTÄMÄTTÄ JÄÄVÄT LUVITETUT TILAVARAUKSET/ALAT: VALVOMO	46,5 kem2
PÄÄMUUNTAJAT	1,0 m2
JAKELUMUNTAJAT	141,0 m2
LAITEKONTIT (KONTTIRAKENTEISET AKKUYKSİKÖT)	60,0 m2
UUDET LAITTEET: JAKELUMUNTAJAT	170,0 m2
LAITEKONTIT (KONTTIRAKENTEISET AKKUYKSİKÖT)	570,0 m2
UUDET RAKENTEET: VARASTOKONTIT	40,0 m2

ALUE:  
 Ei muutoksia.  
 Sähkövarasto on suoja-aidalla aidattu alue maantien suoja-alue (30m) huomioiden. Aidassa on ajopöytä lisäksi viranomaismääräysten mukaiset tarvittavat varusteet ja portit lumihuoltoon varten.

LIITTYMÄ SÄHKÖVERKKOON:  
 Ei muutoksia.  
 Sähkövarasto kytketty päämuuntajasta maanalaisten siirtöiden kautta sähköverkkoon. Kytkentäpiste sijaitsee päämuuntajan kohdalla.

LIIKENNE:  
 Ei muutoksia.  
 Varastolla on yksi varsinainen ajoyhteys tontin 543-412-1-890 sisäisen tien kautta.

PALO-OSASTOINTI JA POISTUMISTURVALLISUUS:  
 Ei muutoksia.  
 Kyseessä on P3-luokan kohde, palovaarallisuusluokka 2.

Valvomorakennus:  
 Rakennuksen paloluokka on P3.  
 Rakennuksen käyttötarkoitus on yhdyskuntatekninen tila. Kantavat rakenteet ja palo-osastoitavat ovet ja rakenteet normien ja viranomaisten edellyttämällä tavalla.  
 Savunpoisto, alkusammutuskalusto ja palovarointijärjestelmä normien ja viranomaisten edellyttämällä tavalla.  
 Varusteet, ovet varustetaan asianmukaisin heiloituksin määräysten ja ohjeiden mukaisesti.

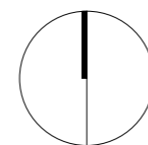
Laitekontit:  
 Laitekonteissa on sammutusjärjestelmä.

Ei kiinteää sammutusvesipistettä.



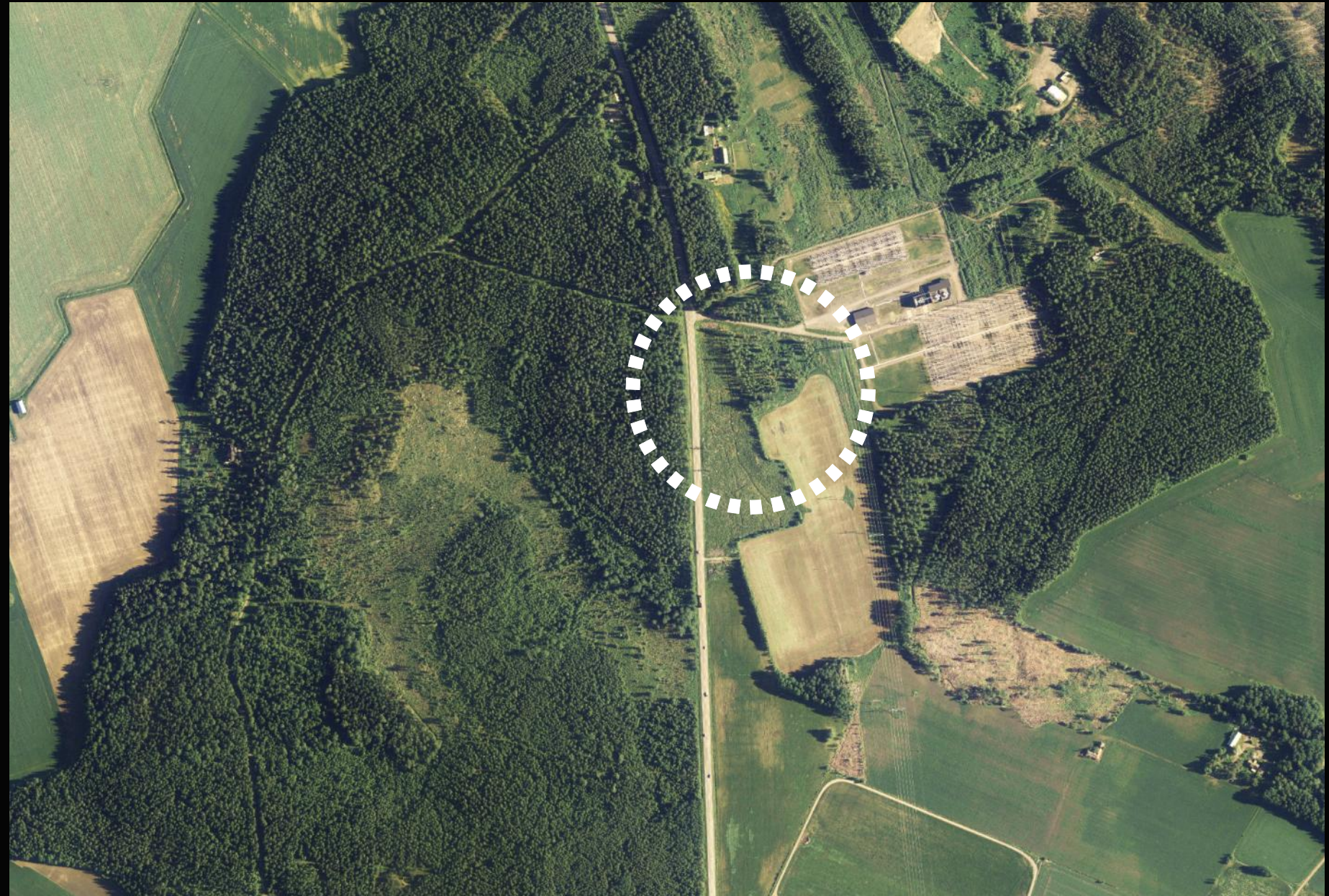
esimerkkikuva laitekontista

OLEMASSAOLEVAT/TOTEUTUVAT LUVITETUT OSAT  
 UUEDET OSAT



rakennusohjeeseen viitt. <b>NURMIJÄRVEN SÄHKÖVARASTO</b>		ARKKITEHTITOIMISTO LUOMAKUNTA ENGELINNAUKKO 15 00150 HELSINKI FINLAND +358 40 5026227 +358 50 3692840 www.luomakunta.fi
rakennusohjeen nimi	piirustuskoodi	
MUUTOS	PÄÄPIIRUSTUS	
osasto	piirustuksen sisältö	
MUUNTAMONTIE 1 05450 NUKARI	ASEMAPIIRROS	
kaupunginosa		
NUKARI 412		
kuva: tulos	mittakaava	
NURMIJÄRVEN MUUNTOASEMA 543-412-1-890	1:500	
	bedoston nimi	
yhteyshenkilö	puhelin	
SATU JAATINEN	+358 40 502 6227	
	sähköposti	
	piirustuksen /rw/alo	
päivä: 21.10.2024	ARK 002-01	





LUONNOS 10/2024

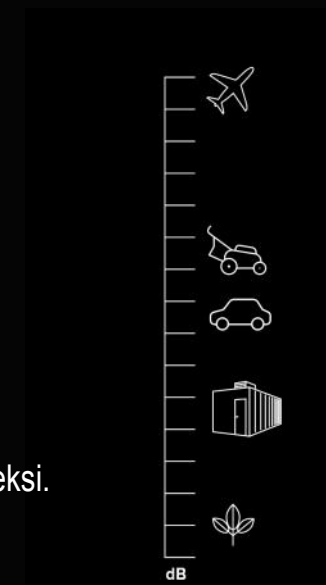
# NURMIJÄRVEN SÄHKÖVARASTO

## SÄHKÖVARASTO

Sähkövarastoon varastoidaan sähköenergiaa.  
Sähkönkulutuksen ja -tuotannon on oltava jatkuvasti tasapainossa,  
ja sähkövarasto auttaa sen tasapainon ylläpitämisessä.

Sähkövarastojen tarve kasvaa lisääntyvän uusiutuvan sähköntuotannon myötä  
ja ne tekevät omalta osaltaan uusiutuvan sähköntuotannon lisäämisen mahdolliseksi.

Tyypillisesti sähkövarastot ovat konttirakenteisia ja etäohjattuja.

















# NURMIJÄRVEN SÄHKÖVARASTO

KAUPUNGINOSA:	412 NUKARI
TONTTI:	NURMIJÄRVEN MUUNTOASEMA 543-412-1-890
TONTIN ALA:	51,14 ha
KAAVA:	OIKEUSVAIKUTUKSETON YLEISKAAVA
SÄHKÖVARASTON RAKENNUSALUE 543-412-1-890-M:	1,0 ha

Sähkövarasto koostuu erillisistä laitteista ja lisäksi varastossa on valvomorakennus. Varastoa ohjataan ja valvotaan etänä ja valvomorakennus on miehittämätön tekninen tila, puoliilämmin ns. kuiva rakennus ja sitä ei kytketä kunnallistekniikkaan. Tässä lisätään jo toteutuvan sähkövaraston alueelle (rakennuslupa LP 543-2023-563 ja suunnittelutarveratkaisu LP 543-2023-519) nykyisenkaltaisia laitteita (laitetekontteja ja jakelumuuntajia) ja näin lisätään sähkövaraston kapasiteettia. Lisäksi alueelle sijoitetaan kaksi varastokonttia palvelemaan huoltoa. Uudet osat sijaitsevat nykyisellä aidatulla alueella ja sähkövaraston toiminta pysyy ennallaan.

## TOTEUTUVAT LUVITETUT RAKENNUKSET JA LAITTEET (LP 543-2023-563 JA LP 543-2023-519):

RAKENNUS: VALVOMO	73,5 kem2 (LUVITETTU 120,0 kem2)
LAITTEET: PÄÄMUUNTAJAT	148,5 m2 (LUVITETTU 150,0 m2)
JAKELUMUUNTAJAT	159,0 m2 (LUVITETTU 300,0 m2)
LAITEKONTIT (KONTTIRAKENTEISET AKKUYKSIKÖT)	540,0 m2 (LUVITETTU 600,0 m2)
KÄYTTÄMÄTTÄ JÄÄVÄT LUVITETUT TILAVARAUKSET/ALAT: VALVOMO	46,5 kem2
PÄÄMUUNTAJAT	1,0 m2
JAKELUMUUNTAJAT	141,0 m2
LAITEKONTIT (KONTTIRAKENTEISET AKKUYKSIKÖT)	60,0 m2
UUDET LAITTEET: JAKELUMUUNTAJAT	170,0 m2
LAITEKONTIT (KONTTIRAKENTEISET AKKUYKSIKÖT)	570,0 m2
UUDET RAKENTEET: VARASTOKONTIT	40,0 m2

ALUE:  
Ei muutoksia.  
Sähkövarasto on suoja-aidalla aidattu alue maantien suoja-alue (30m) huomioiden. Aidassa on ajoportin lisäksi viranomaismääräysten mukaiset tarvittavat varatieportit ja portti lumihuoltoa varten.

LIITTYMÄ SÄHKÖVERKKOON:  
Ei muutoksia.  
Sähkövarasto kytkeytyy päämuuntajasta maanalaisen siirtoyhteyden kautta sähköverkkoon. Kytkentäpiste sijaitsee päämuuntajan kohdalla.

LIIKENNE:  
Ei muutoksia.  
Varastolla on yksi varsinainen ajoyhteys tontin 543-412-1-890 sisäisen tien kautta.

PALO-OSASTOINTI JA POISTUMISTURVALLISUUS:  
Ei muutoksia.  
Kyseessä on P3-luokan kohde, palovaarallisuusluokka 2.

Valvomorakennus:  
Rakennuksen paloluokka on P3.  
Rakennuksen käyttötarkoitus on yhdyskuntatekninen tila. Kantavat rakenteet ja palo-osastoivat ovet ja rakenteet normien ja viranomaisten edellyttämällä tavalla. Savunpoisto, alkusammutuskalusto ja palovarointijärjestelmä normien ja viranomaisten edellyttämällä tavalla. Varatiet, ovet varustetaan asianmukaisin heloituksin määräysten ja ohjeiden mukaisesti.

Laitekontit:  
Laitekonteissa on sammutusjärjestelmä.

Ei kiinteää sammutusvesipistettä.



esimerkkikuva laitekontista



543-412-1-500

543-412-1-890

NYKYINEN  
NURMIJÄRVEN  
MUUNTOASEMA

MUUNTAMONTIE

MAANALAINEN KAAPELIYHTEYS  
NURMIJÄRVEN MUUNTOASEMAN KYTTÄNTÄPISTEeseen.

AJOYHTEYS

PUISTO-  
MUUNTAMO

HÄMEENTIE

PÄÄMUUNTAJA  
BETONIKALLOT  
JA SEINÄT

VALVOMO

LAITEKONTIT

LAITEKONTIT

JAKELUMUUNTAJAT

JAKELUMUUNTAJAT

LAITEKONTIT

LAITEKONTIT

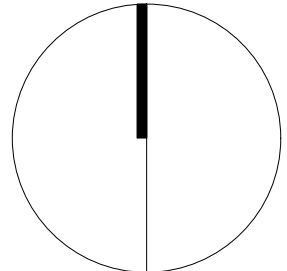
543-412-1-890-M  
NURMIJÄRVEN  
SÄHKÖVARASTO

LAITEKONTIT

JAKELUMUUNTAJAT

LAITEKONTIT

I VAIHE - OLEMASSAOLEVAT/TOTEUTUVAT OSAT (LP 543-2023-563 JA 543-2023-519)  
II VAIHE - TILAVARAUS





543-412-1-500

543-412-1-890

NYKYINEN  
NURMIJÄRVEN  
MUUNTOASEMA

MUUNTAMONTIE

MAKALAINEN KÄRRELYHTEYS  
NURMIJÄRVEN MUUNTOASEMAN KYTKENTÄPISTEeseen

AJOYHTEYS

PUISTO-  
MUUNTAMO

HÄMEENTIE

PÄÄMUUNTAJAT  
RETOURKALLOT  
SI. SERNET

VARASTOKONTIT

VALVOMO

LAITEKONTIT

LAITEKONTIT

JAKELUMUUNTAJAT

LAITEKONTIT

JAKELUMUUNTAJAT

LAITEKONTIT

543-412-1-890-M  
NURMIJÄRVEN  
SÄHKÖVARASTO

JAKELUMUUNTAJAT

LAITEKONTIT

LAITEKONTIT

LAITEKONTIT

LAITEKONTIT

JAKELUMUUNTAJAT

LAITEKONTIT

JAKELUMUUNTAJAT

LAITEKONTIT

LAITEKONTIT

LAITEKONTIT

JAKELUMUUNTAJAT

LAITEKONTIT

LAITEKONTIT

JAKELUMUUNTAJAT

LAITEKONTIT

LAITEKONTIT

JAKELUMUUNTAJAT

LAITEKONTIT

LAITEKONTIT

JAKELUMUUNTAJAT

LAITEKONTIT

LAITEKONTIT

JAKELUMUUNTAJAT

LAITEKONTIT

LAITEKONTIT

JAKELUMUUNTAJAT

LAITEKONTIT

LAITEKONTIT

JAKELUMUUNTAJAT

LAITEKONTIT

LAITEKONTIT

JAKELUMUUNTAJAT

LAITEKONTIT

LAITEKONTIT

JAKELUMUUNTAJAT

LAITEKONTIT

LAITEKONTIT

JAKELUMUUNTAJAT

LAITEKONTIT

LAITEKONTIT

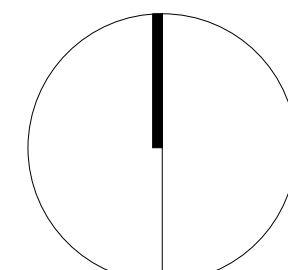
JAKELUMUUNTAJAT

LAITEKONTIT

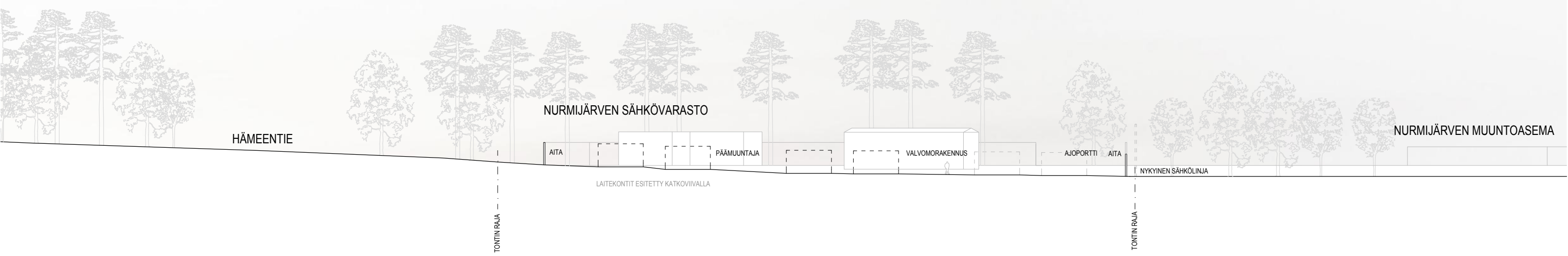
LAITEKONTIT

JAKELUMUUNTAJAT

I VAIHE - OLEMASSAOLEVAT/TOTEUTUVAT OSAT (LP 543-2023-563 JA 543-2023-519)  
II VAIHE - UUDET OSAT







HÄMEENTIE

NURMIJÄRVEN SÄHKÖVARASTO

NURMIJÄRVEN MUUNTOASEMA

AITA

PÄÄMUUNTAJA

VALVOMORAKENNUS

AJOPORTTI

AITA

NYKYINEN SÄHKÖLINJA

LAITEKONSTIT ESITETTY KATKOVIIVALLA

TONTIN RAJA

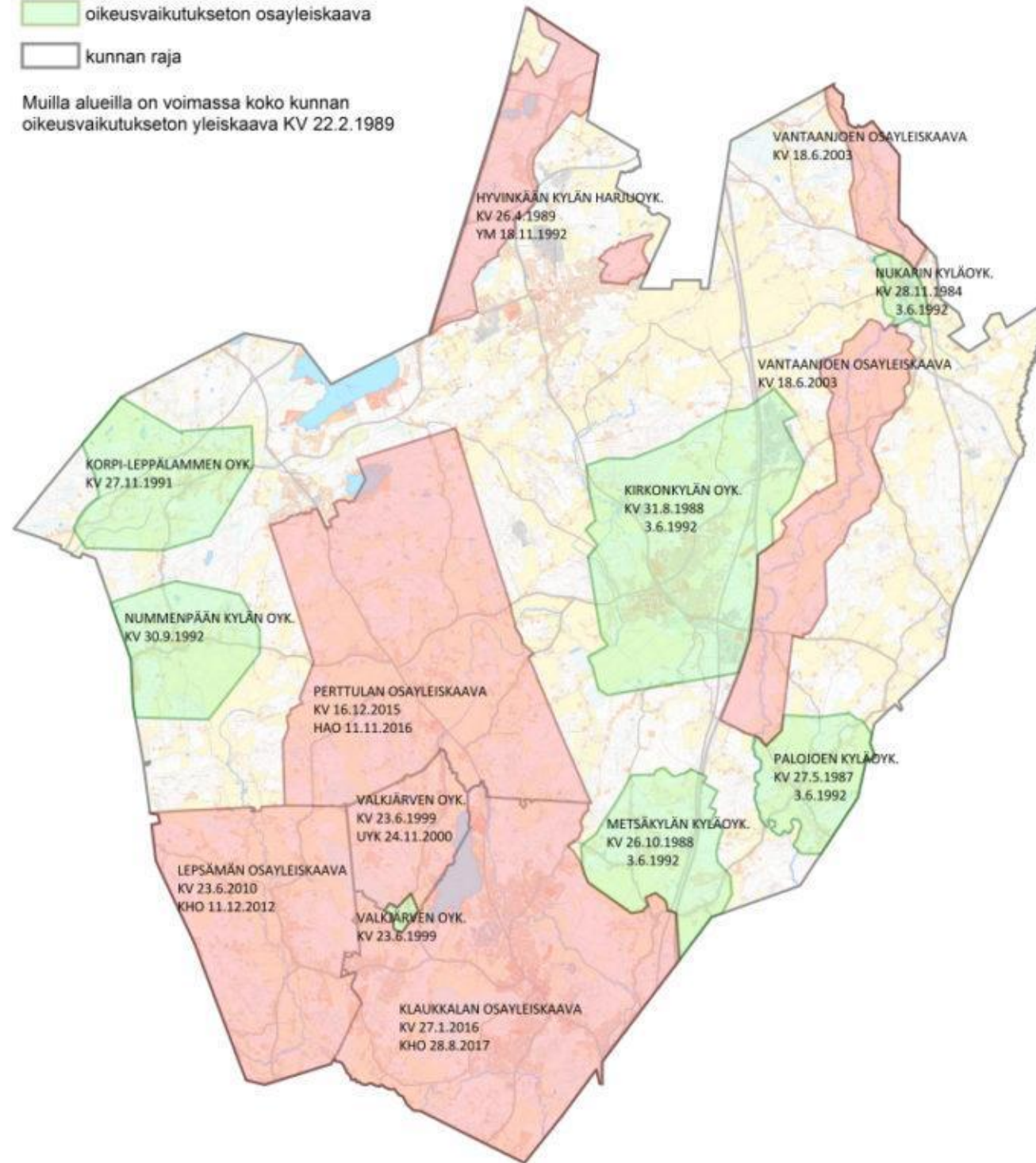
TONTIN RAJA



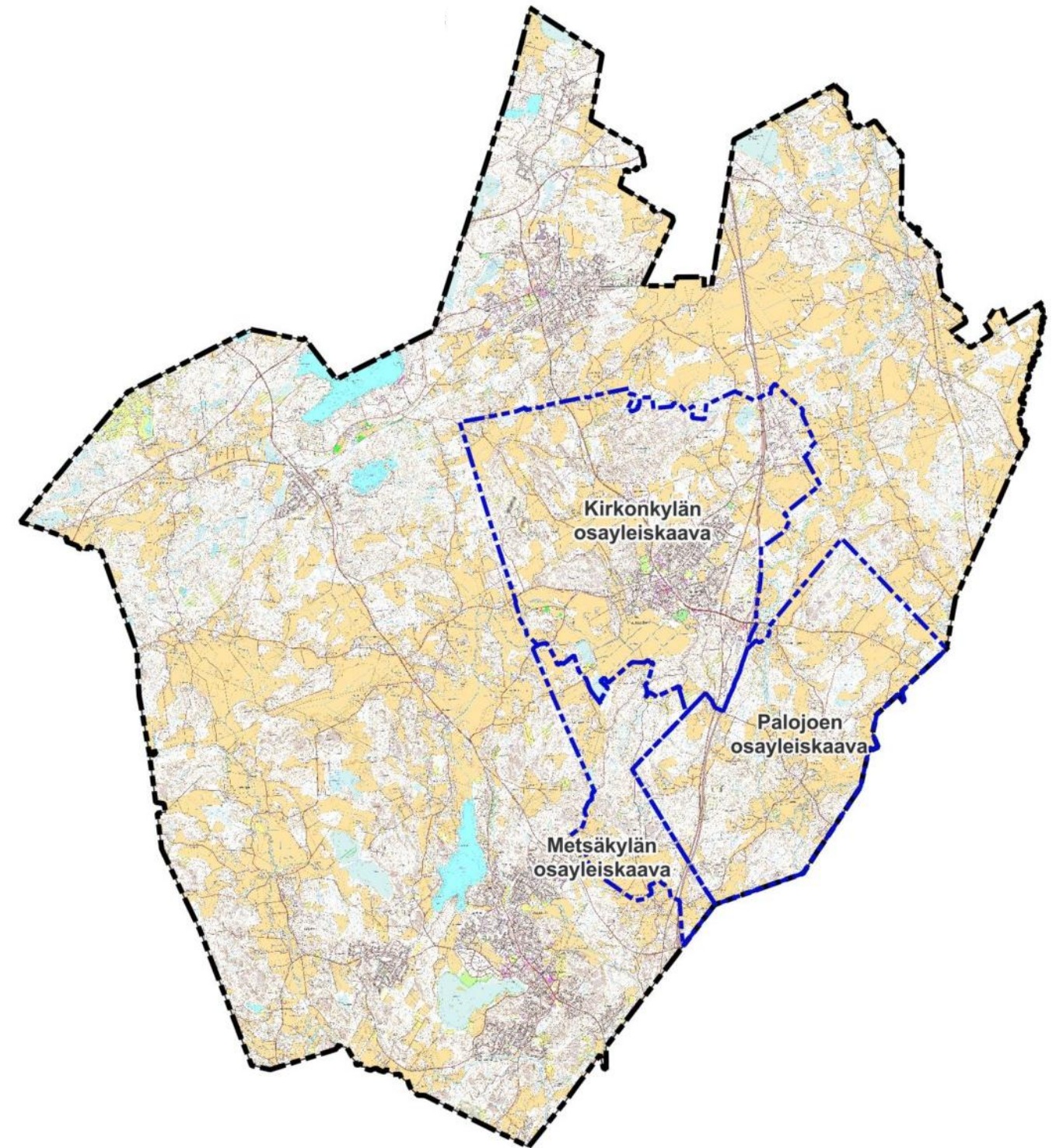
### Nurmijärven kunnan yleiskaavatilanne 03/2019

- oikeusvaikutteinen osayleiskaava
- oikeusvaikutukseton osayleiskaava
- kunnan raja

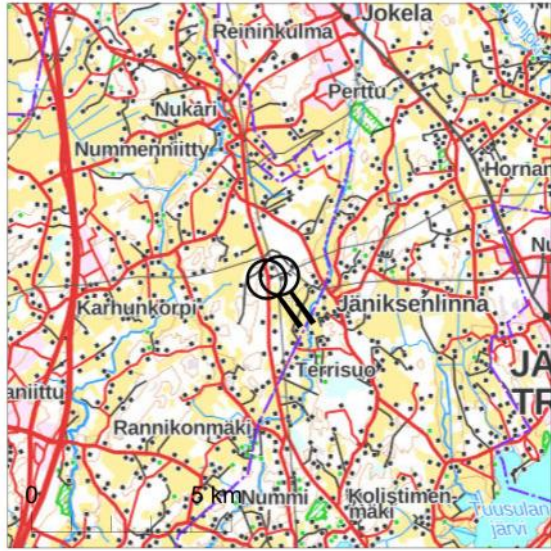
Muilla alueilla on voimassa koko kunnan  
oikeusvaikutukseton yleiskaava KV 22.2.1989



### Vireillä olevat osayleiskaavat 2023



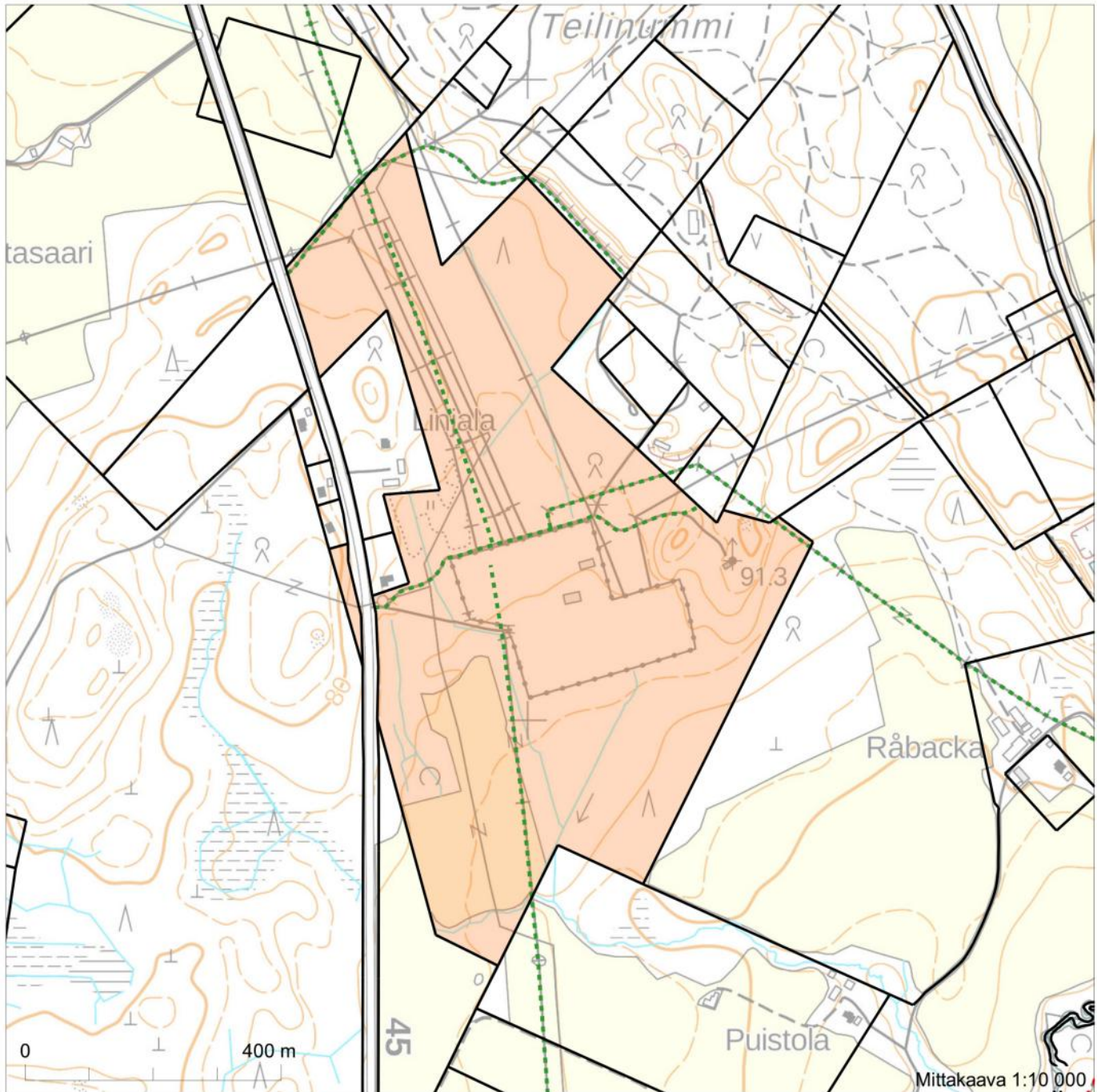




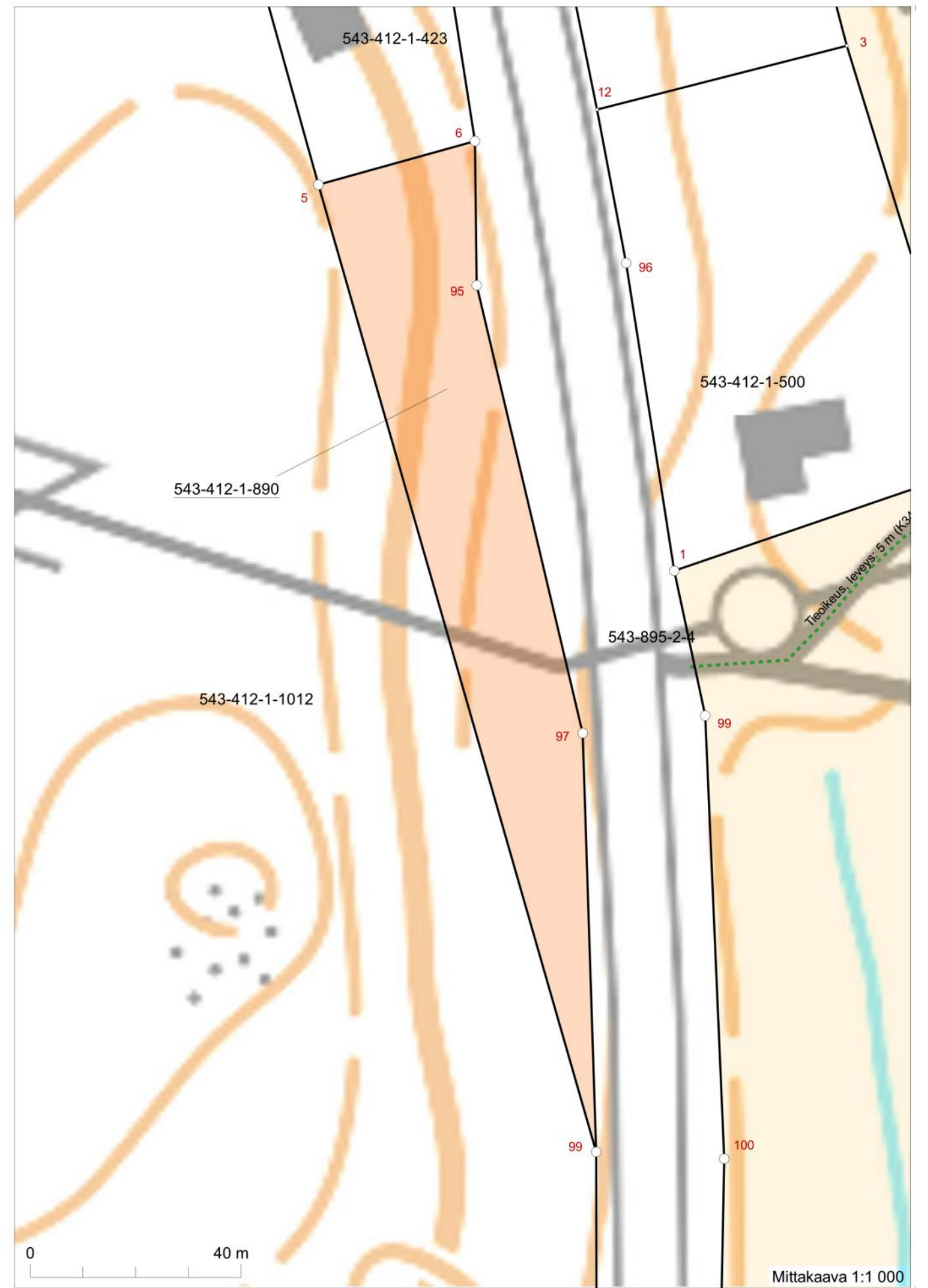
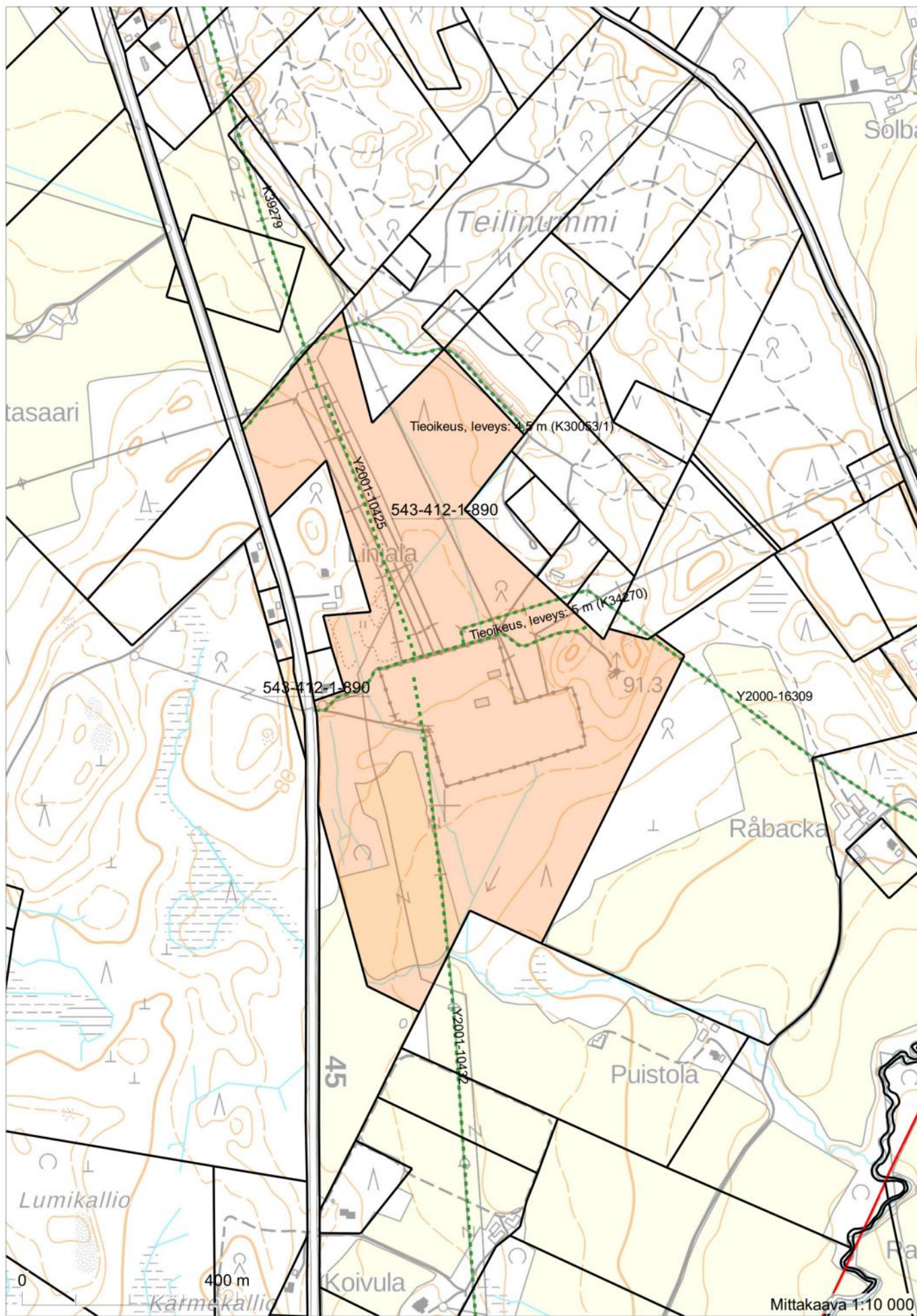
Kiinteistötunnus:	543-412-1-890
Nimi:	NURMIJÄRVEN MUUNTOASEMA
Rekisteriyksikkölaji:	Tila
Kunta:	Nurmijärvi (543)
Palstojen lukumäärä:	2

Tulostettu kiinteistötietojärjestelmästä 5.4.2023.

Kiinteistörekisterin tiedoissa voi olla puutteita ja epätarkkuuksia. Rekisteriyksikön tarkka alueellinen ulottuvuus selviää toimitusasiakirjoista ja maastosta. Rekisteritiedoista katso tarkemmin [www.maanmittauslaitos.fi/rekisteritiedot](http://www.maanmittauslaitos.fi/rekisteritiedot).















Architecture Office  
Luomakunta  
Engelinaukio 15  
00150 Helsinki  
Finland  
+358 40 5026227  
+358 50 3692840  
info@luomakunta.fi  
www.luomakunta.fi  
© luomakunta