



# NURMIJÄRVI

Raala

Kunnan rekisteritietoja

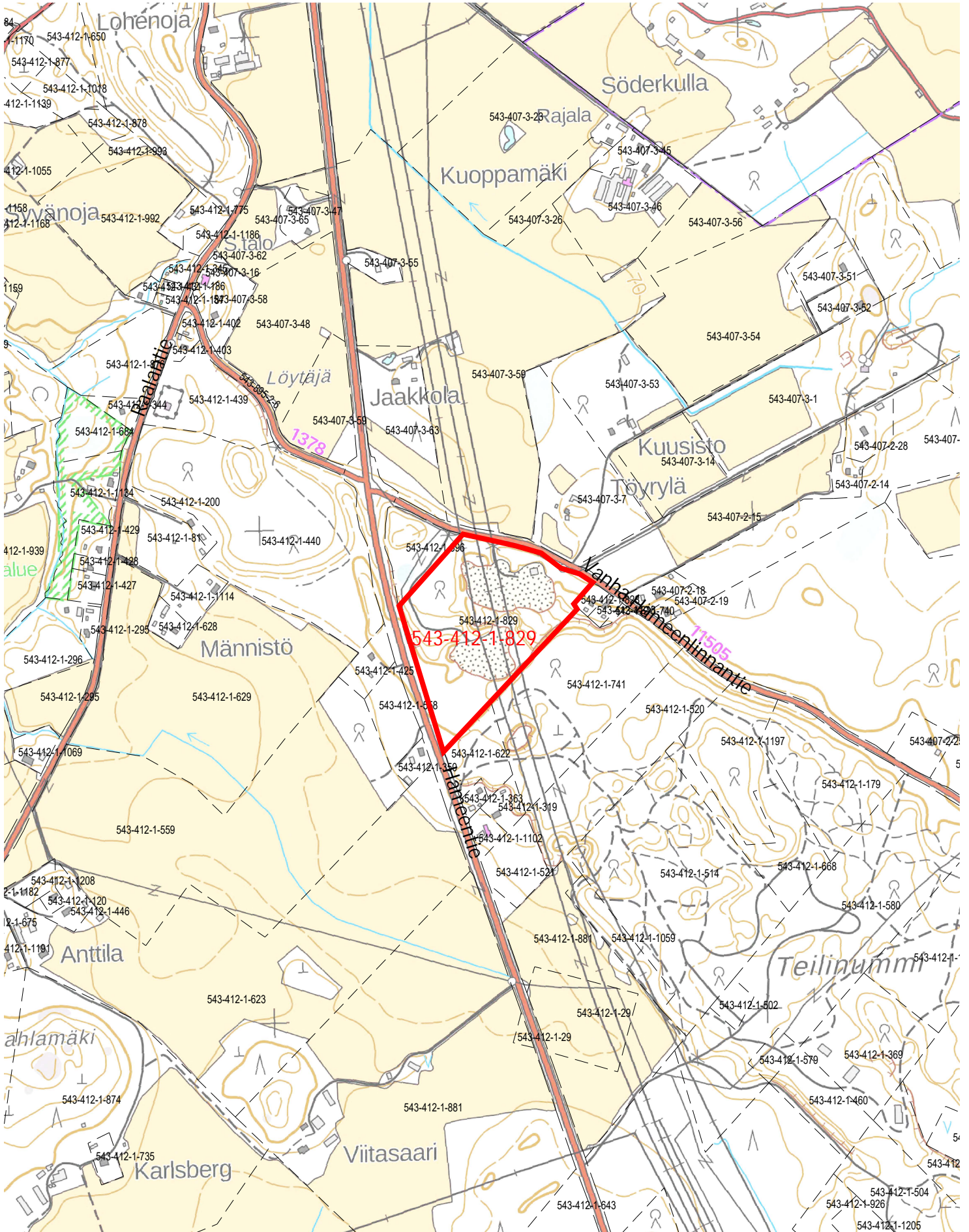
1:10 000

Tulostettu: 15.10.2024

*AV*

0

500 m



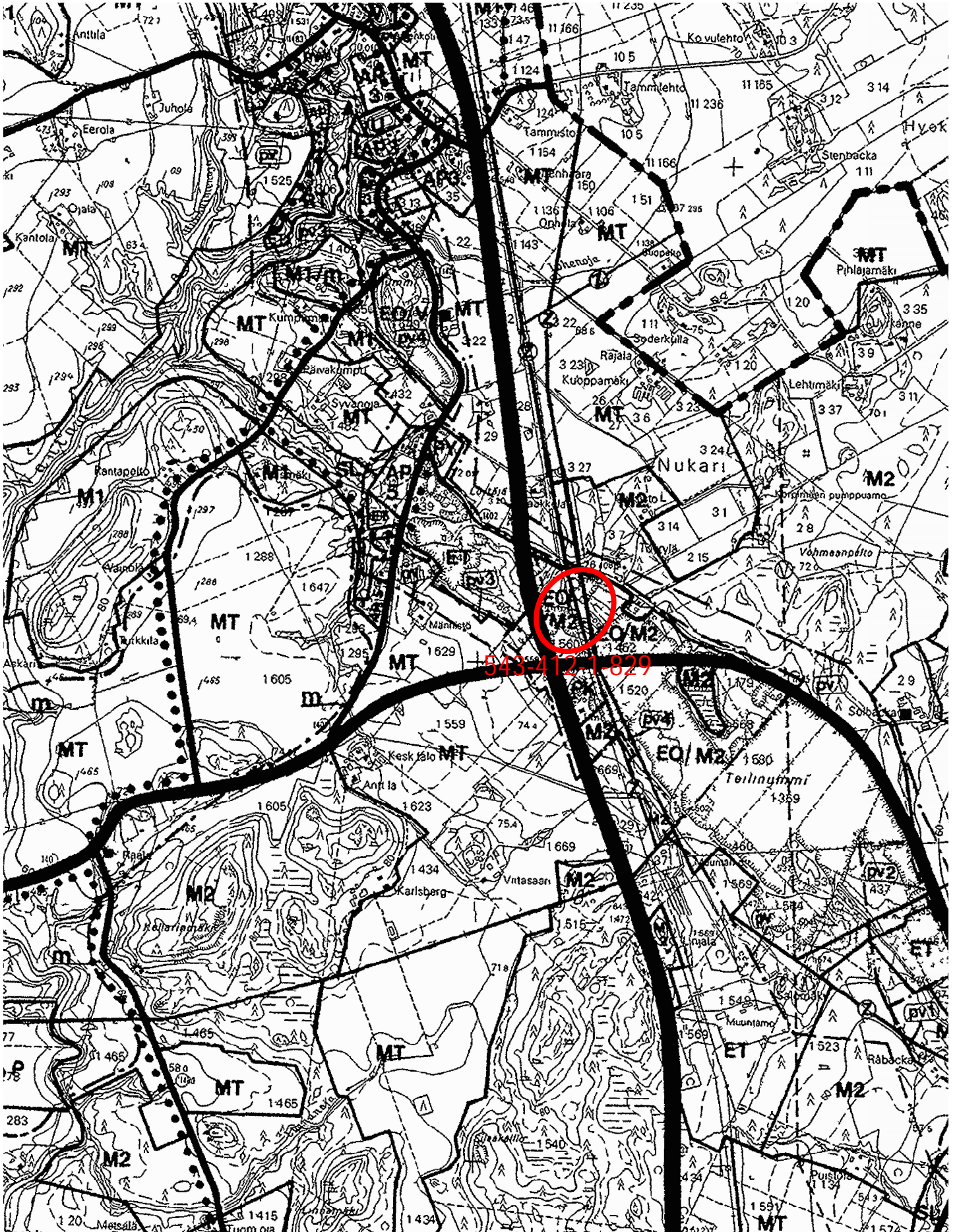
Ote Nurmijärven kunnan  
Kokonaisyleiskaavasta

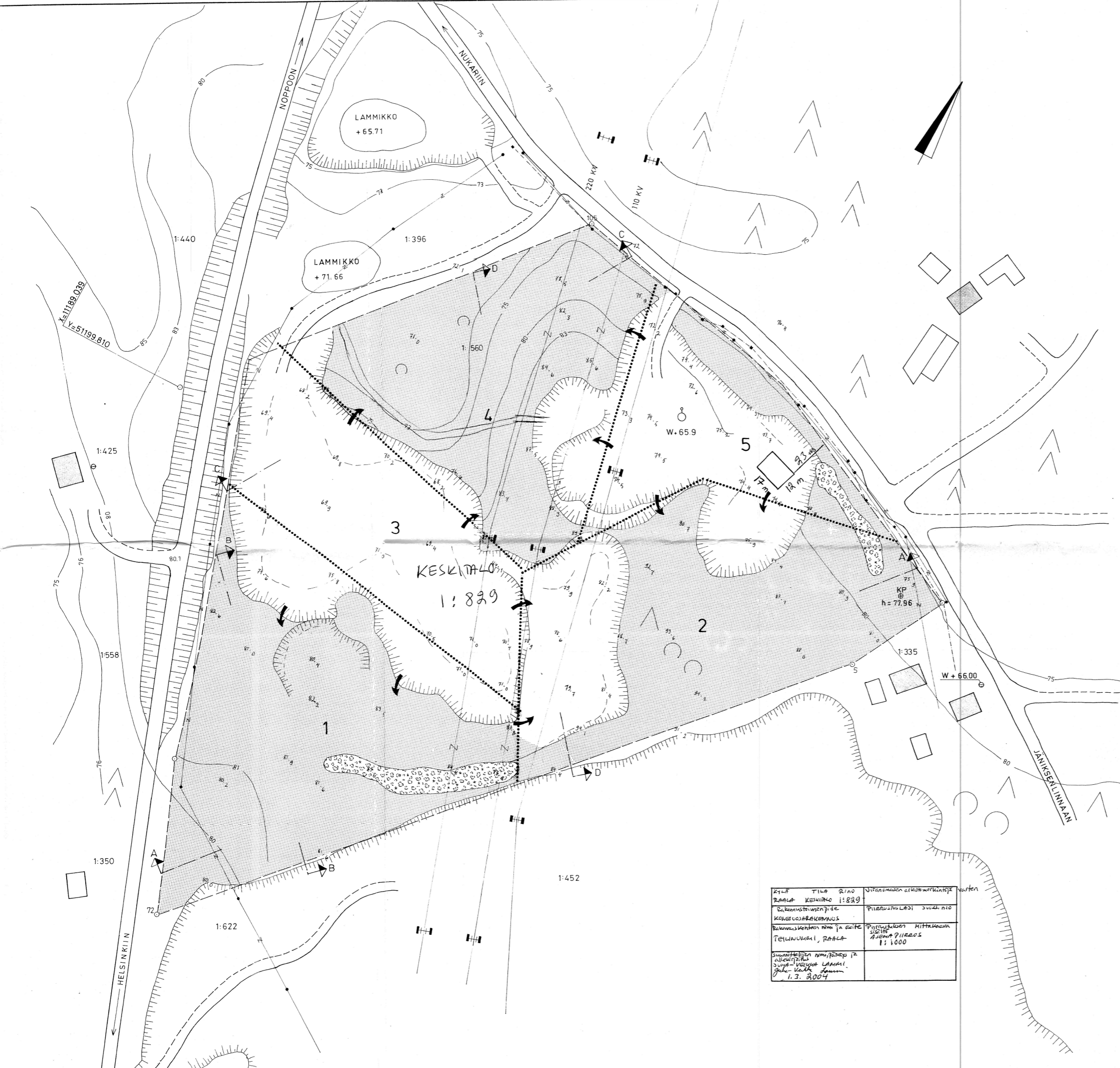
Mittakaava 1:20000

Nurmijärvellä

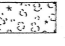





15.10.2024

*AV*





MERKKIEN SELITYS:

-  PINTAMAA-TAI KIVIKASA
-  POHJAVEDEN TARKKAILUKAIVU
-  W+66.00 TUTKIMUSAIK. POHJAVEDENPINTA
-  VAIHEITTAIN KAIVUN PAINOPISTEALUE
-  KAIVUN ETENEMISSUUNTA
-  POHJAVEDEN HAVAINTOPUTKI

Kylä	Tila	Riini	Viranomaisen erillismerkintä	varten
RAALA	KESKITALO	1:829	Piirustuksen laatija	SWEDENIO
Rakennusluvanpide	KOKOLANRAKENNUS	Rakennuskentän nimi ja sija	TEILINUMMI, RAALA	
Suunnitelman muutos ja allekirjoitus	Suunnitelman muutos ja allekirjoitus Suunnitelman laatija 1.3.2004			

Tunn.	Lukum.	Muutos	Korttel/Tila	Tontti-Riini	Viranomaisen erillismerkintä	Nimi	Päiväys
Rakennusluvanpide			NURMIJÄRVI RAALA, KESKITALO 1:560 TEILINUMMI		Piirustuksen sisältö MAA-AINESTEN OTTAMIS- SUUNNITELMA NYKYTILANNE		1:1000
Suunnitteluala			OY VESI-HYDRO AB SENTNERIKUJA 1. 00440 HJKI 44. P. 90-56 501		Työn numero	A 418 / 1	
Päiväys ja allekirjoitus 24.6.1982			Piiri		Piirustuksen numero	Muutos	
<i>Heikki Sjöholm</i>			<i>Raimo Järvelä</i>		19227		