

# NURMIJÄRVI

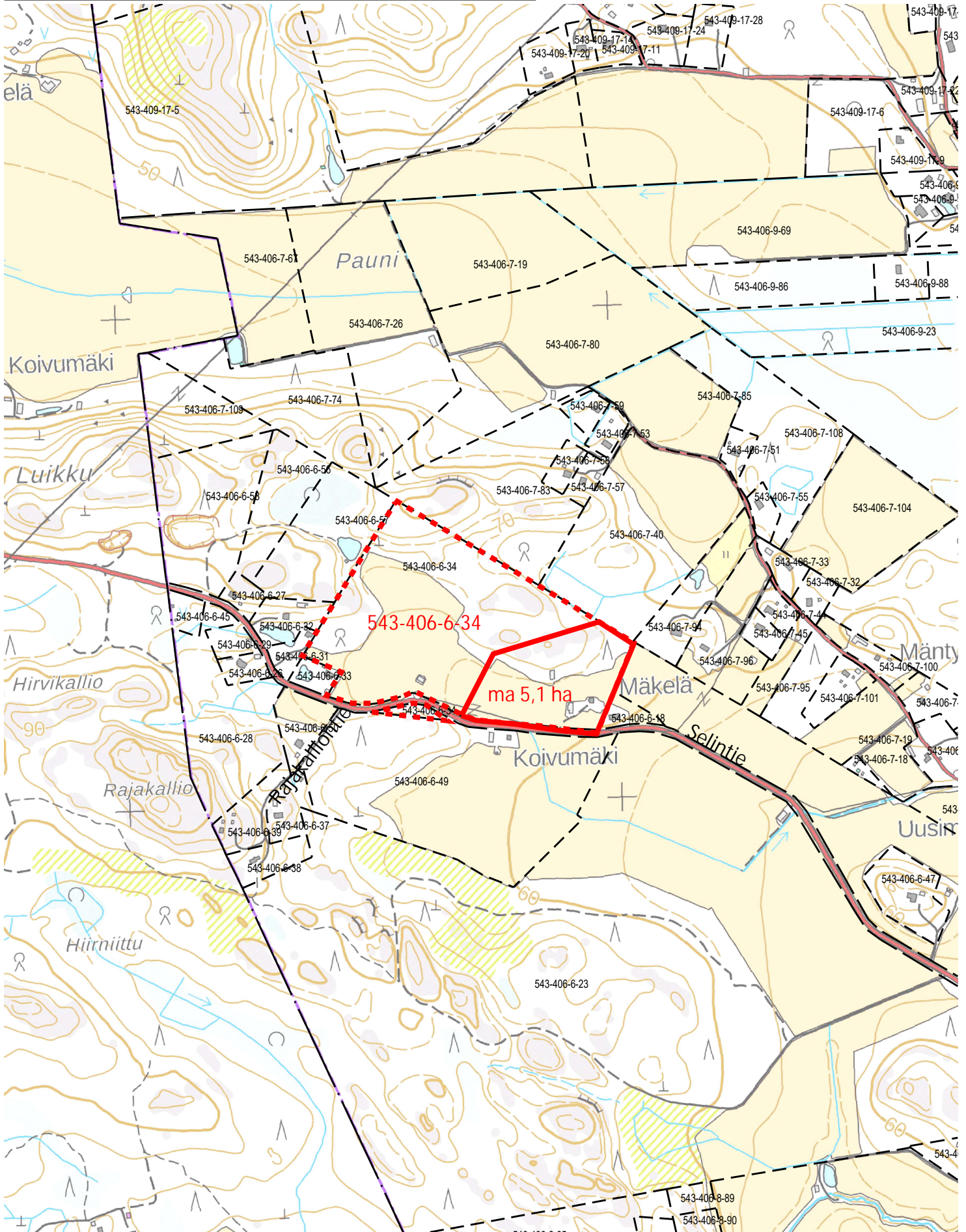
# Lepsämä

Kunnan rekisteritietoja

1:10 000

Tulostettu: 26.6.2024

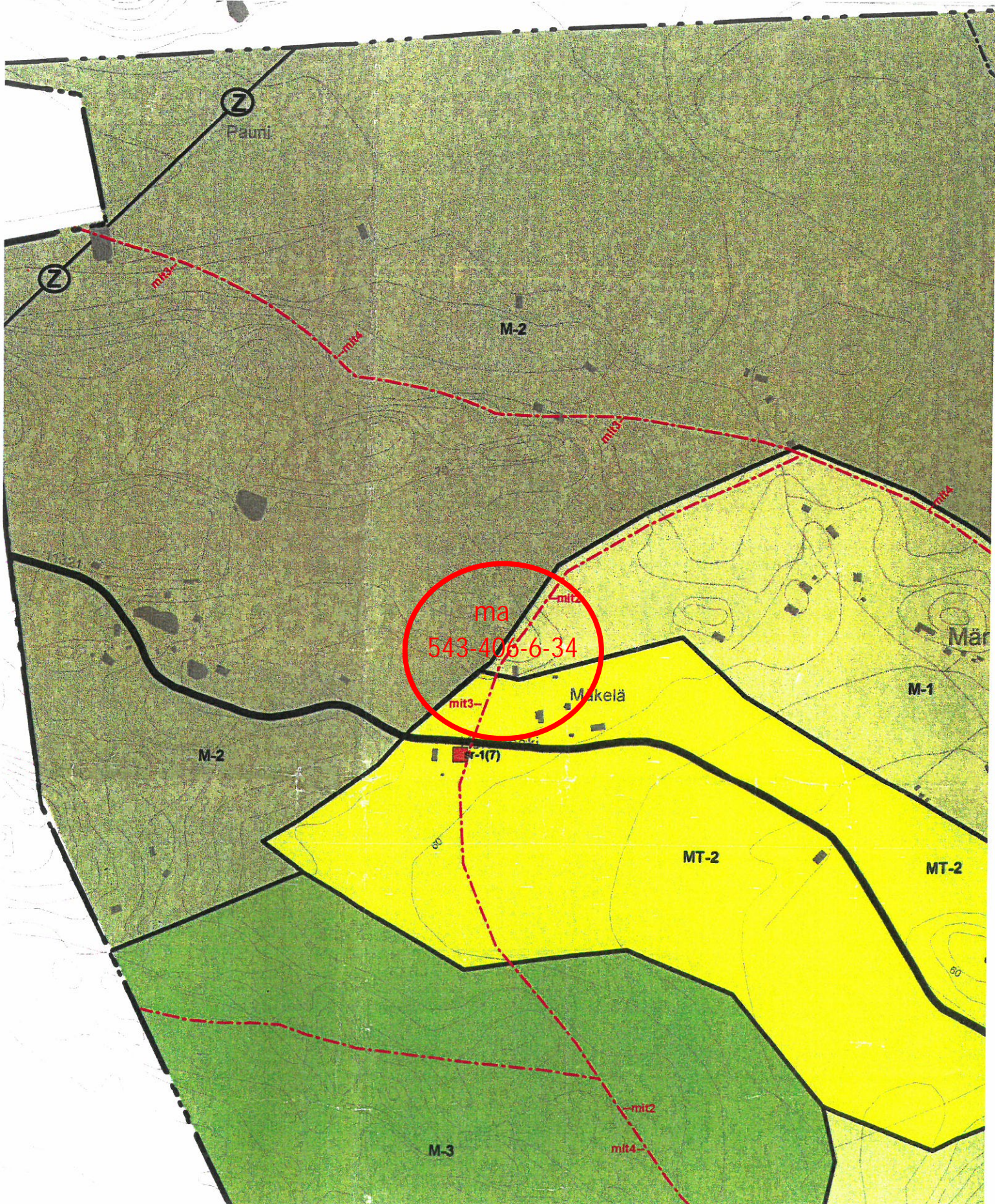
*AV*

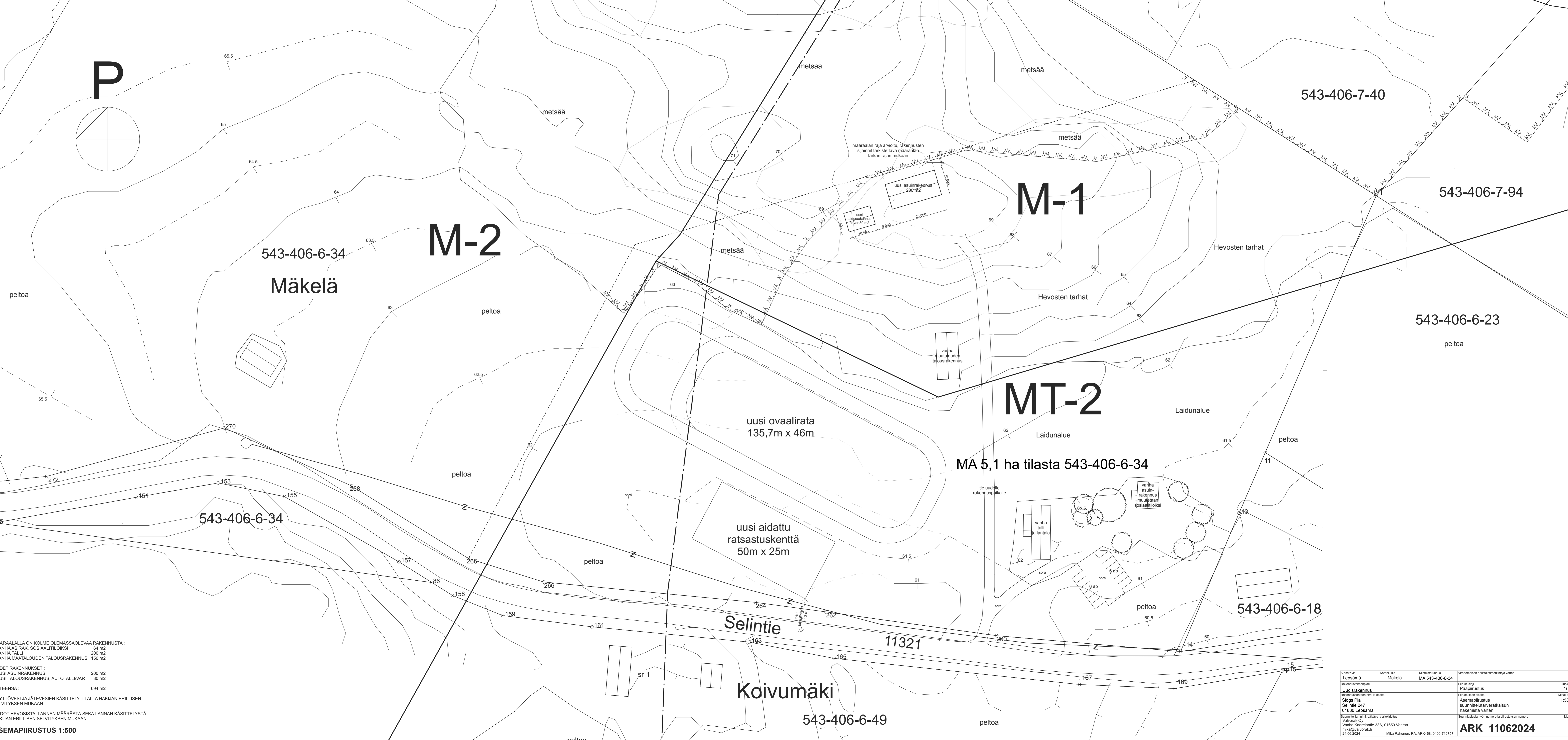
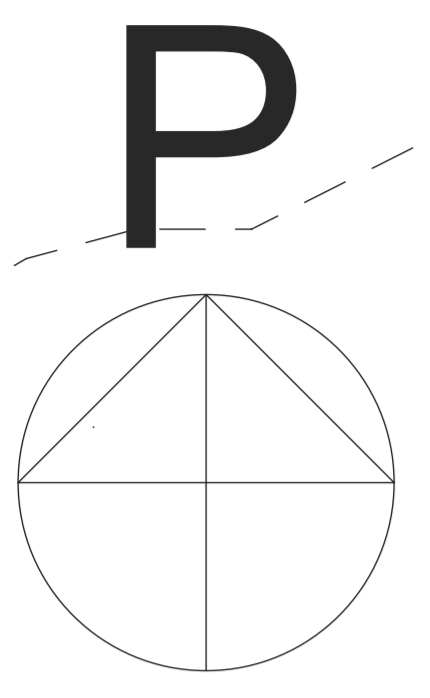


Ote LEPSÄMÄN  
osayleiskaavasta  
mittakaava 1:7500

26/6 2024 AV

Kunnanvaltuusto hyväksynyt 23.6.2010 § 49





MÄÄRÄÄLÄLLÄ ON KOLME OLEMASSAOLEVAA RAKENNUSTA:

- VANHA AS.RAK. SOSIAALITILLOIKSI 64 m2
- VANHA TALLI 200 m2
- VANHA MAATALOUDEN TALOUSRAKENNUS 150 m2

UUDET RAKENNUKSET:

- UUSI ASUINRAKENNUS 200 m2
- UUSI TALOUSRAKENNUS, AUTOTALLIVAR 80 m2

YHTEENSÄ: 694 m2

KÄYTTÖVESI JA JÄTEVESIEN KÄSITTELY TILALLA HAKIJAN ERILLISEN SELVITYKSEN MUKAAN

TIEDOT HEVOSTISTA, LANNAN MÄÄRÄSTÄ SEKÄ LANNAN KÄSITTELYSTÄ HAKIJAN ERILLISEN SELVITYKSEN MUKAAN.

**ASEMAPIIRUSTUS 1:500**

Kunta/kyliä <b>Lepsämä</b>	Korttelit/tilat <b>Mäkelä</b>	Käsiteltävä alue <b>MA 543-406-6-34</b>	Viranomaisen arkkitehtimerkintä varten
Rakennuslupa-alue <b>Uudisrakennus</b>	Perustustyyppi <b>Pääpiirustus</b>	Julkaisun numero <b>1(1)</b>	
Rakennusluvan saajan nimi ja osoite <b>Sloops Pita Selintie 247 01830 Lepsämä</b>	Perustuksen laajuus <b>Asemapiirustus suunnittelutarvikkeen hakemista varten</b>	Mittakaava <b>1:500</b>	Muoto <b>ARK 11062024</b>
Suunnittelijan nimi, palvelus ja allekirjoitus <b>Vanha Kauppa- ja Aluekehitys Oy Mika Räyhänen, RA, ARK468, 0400-718757</b>			