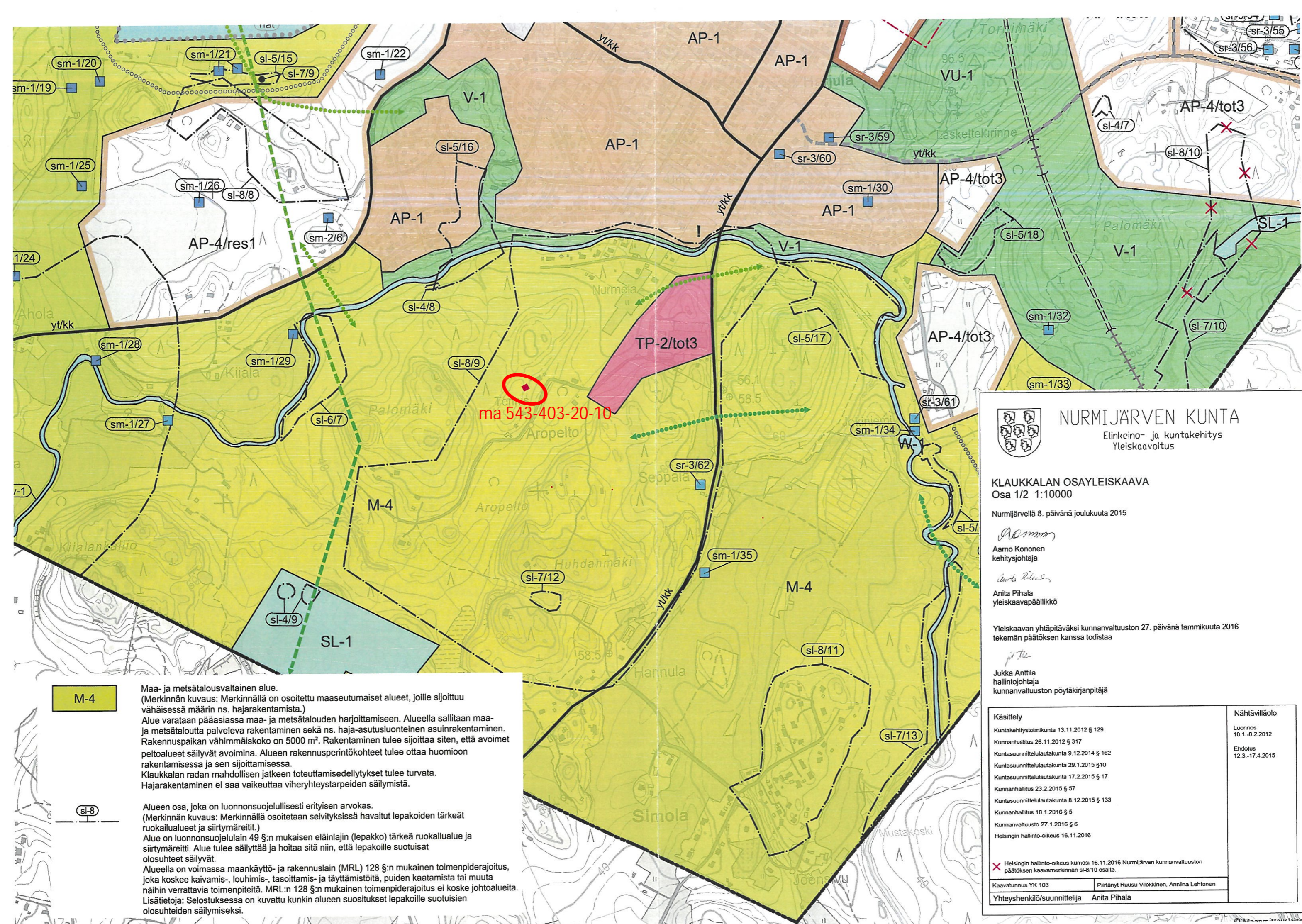


ma  
543-40320-10

Mittakaava 1 : 10000  
Sijaintikartta  
300 m



ma 543-403-20-10



# NURMIJÄRVEN KUNTA

Elinkeino- ja kuntakehitys  
Yleiskaavoitus

## KLAUKKALAN OSAYLEISKAAVA Osa 1/2 1:10000

Nurmijärvellä 8. päivänä joulukuuta 2015

*Aarno*  
Aarno Kononen  
kehitysjohtaja

*Anita Pihala*  
Anita Pihala  
yleiskaavapäällikkö

Yleiskaavan yhtäpitäväksi kunnanvaltuuston 27. päivänä tammikuuta 2016 tekemän päätöksen kanssa todistaa

*Jukka Anttila*  
Jukka Anttila  
hallintojohtaja  
kunnanvaltuuston pöytäkirjanpitäjä

| Käsittely                                  | Nähtävilläolo           |
|--|-------------------------|
| Kuntakehitystoimikunta 13.11.2012 § 129    | Luonnos 10.1.-8.2.2012  |
| Kunnanhallitus 26.11.2012 § 317            | Ehdotus 12.3.-17.4.2015 |
| Kuntasuunnittelulautakunta 9.12.2014 § 162 |                         |
| Kuntasuunnittelulautakunta 29.1.2015 § 10  |                         |
| Kuntasuunnittelulautakunta 17.2.2015 § 17  |                         |
| Kunnanhallitus 23.2.2015 § 57              |                         |
| Kuntasuunnittelulautakunta 8.12.2015 § 133 |                         |
| Kunnanhallitus 18.1.2016 § 5               |                         |
| Kunnanvaltuusto 27.1.2016 § 6              |                         |
| Helsingin hallinto-oikeus 16.11.2016       |                         |

✗ Helsingin hallinto-oikeus kumosi 16.11.2016 Nurmijärven kunnanvaltuuston päätöksen kaavamerkinnän sl-8/10 osalta.

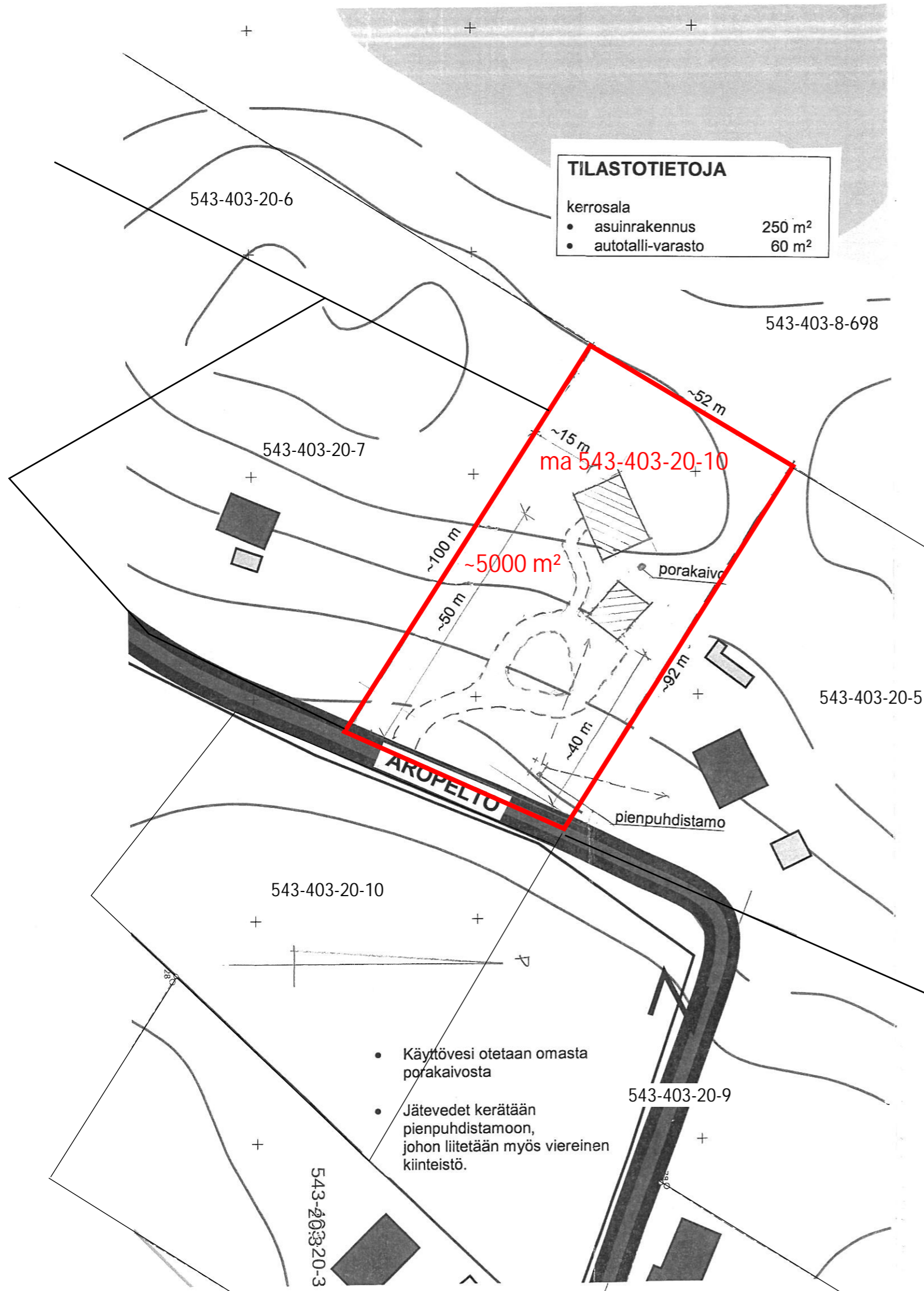
Kaavatunnus YK 103 Piirtänyt Ruusu Violokinen, Anniina Lehtonen  
Yhteyshenkilö/suunnittelija Anita Pihala

M-4

Maa- ja metsätalousvaltainen alue.  
(Merkinnän kuvaus: Merkinnällä on osoitettu maaseutumaiset alueet, joille sijoittuu vähäisessä määrin ns. hajarakentamista.)  
Alue varataan pääasiassa maa- ja metsätalouden harjoittamiseen. Alueella sallitaan maa- ja metsätaloutta palveleva rakentaminen sekä ns. haja-asutusluonteinen asuinrakentaminen. Rakennuspaikan vähimmäiskoko on 5000 m<sup>2</sup>. Rakentaminen tulee sijoittaa siten, että avoimet peltoalueet säilyvät avoimina. Alueen rakennusperintökohteet tulee ottaa huomioon rakentamisessa ja sen sijoittamisessa.  
Klaukkalan radan mahdollisen jatkeen toteuttamisedellytykset tulee turvata. Hajarakentaminen ei saa vaikeuttaa viheryhteystarpeiden säilymistä.

sl-8

Alueen osa, joka on luonnonsuojelullisesti erityisen arvokas.  
(Merkinnän kuvaus: Merkinnällä osoitetaan selvityksissä havaitut lepakoiden tärkeät ruokailualueet ja siirtymäreiit.)  
Alue on luonnonsuojelulain 49 §:n mukaisen eläinlajin (lepakko) tärkeä ruokailualue ja siirtymäreitti. Alue tulee säilyttää ja hoitaa sitä niin, että lepakoille suotuisat olosuhteet säilyvät.  
Alueella on voimassa maankäyttö- ja rakennuslain (MRL) 128 §:n mukainen toimenpiderajoitus, joka koskee kaivamis-, louhimis-, tasoittamis- ja täyttämistöitä, puiden kaatamista tai muuta näihin verrattavia toimenpiteitä. MRL:n 128 §:n mukainen toimenpiderajoitus ei koske johtoalueita. Lisätietoja: Selostuksessa on kuvattu kunkin alueen suositukset lepakoille suotuisien olosuhteiden säilymiseksi.



| TILASTOTIETOJA      |                    |
|---------------------|--------------------|
| kerrosala           |                    |
| • asuinrakennus     | 250 m <sup>2</sup> |
| • autotalli-varasto | 60 m <sup>2</sup>  |

- Käyttövesi otetaan omasta porakaivosta
- Jätevedet kerätään pienpuhdistamoon, johon liitetään myös viereinen kiinteistö.

| Muutoksen tunnus   | Päiväys              | Lukumäärä                             | Tekijä     | Muutoksen sisältö |
|--|----------------------|---------------------------------------|------------|-------------------|
| Kylä   | tila                 | Viranomaisen arkistomerkintöjä varten |            |                   |
| Nurmijärvi   | ma 543-403-20-10     |                                       |            |                   |
| Kohde  | Piirustuksen sisältö |                                       | Mittakaava |                   |
| <b>Talo Tuomas ja Greta Palomäki</b>   | Asemapiirustus       |                                       | 1:1000     |                   |
| Osoite   | Rakennustoimenpide   | Piirustuslaji                         |            |                   |
| Aropelto, 01840 Nurmijärvi   | uudisrakennus        | pääpiirustus                          |            |                   |
|  | Työnumero            | Piirustusnumero                       | Muutos     |                   |
|  |                      | 1                                     |            |                   |
| Eero Palomäki, arkkitehti<br>Pereentie 1 B, 33950 Pirkkala<br>040 552 8662, eero.palomaki@ttl.fi |                      |                                       |            | 13.1.2019         |
|  |                      |                                       |            | <b>ARK</b>        |