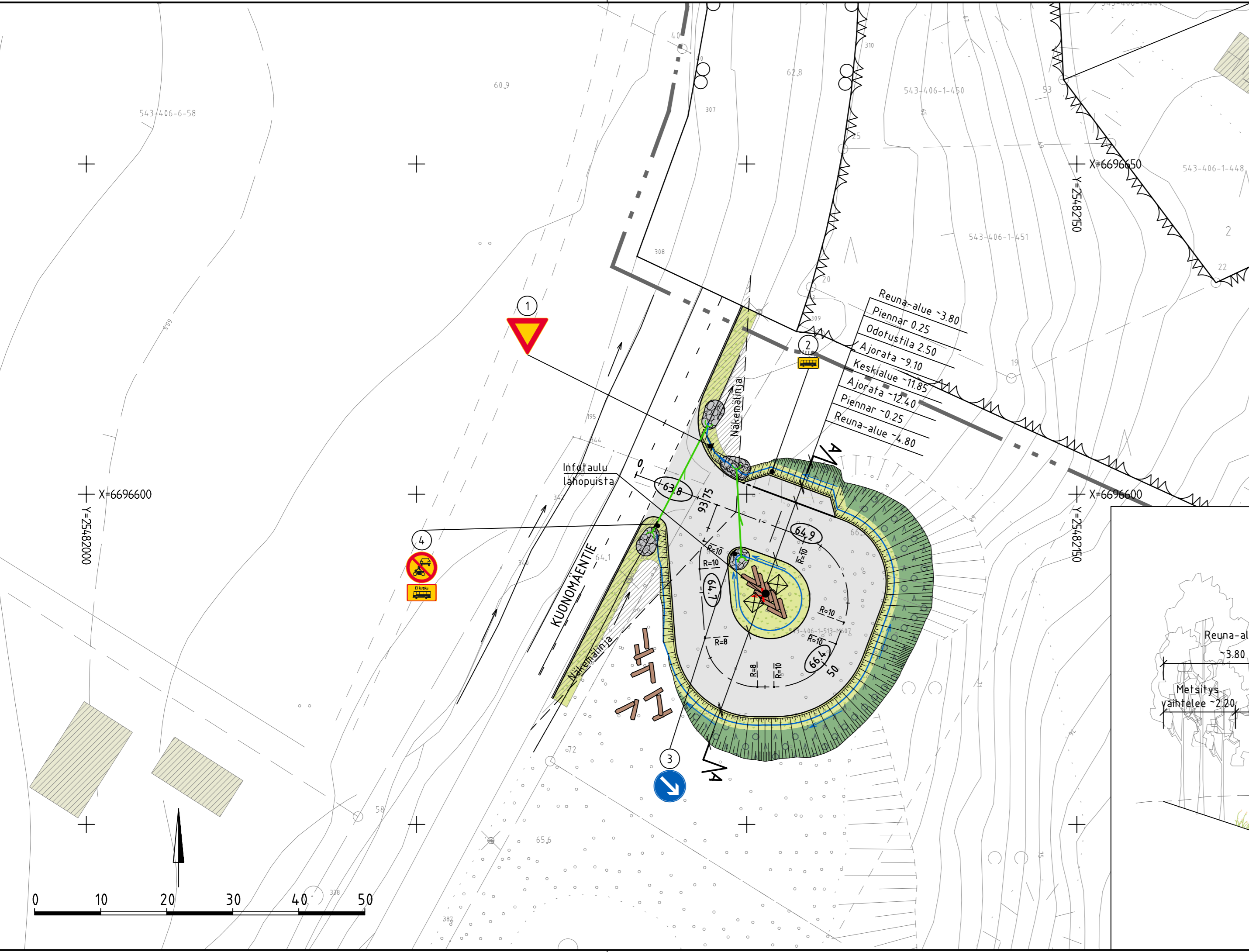


V:\files\Projects\RFI\2023\012\XX\RFI\2023\01231\1510079025_Kuonomäentien_kääntöpaikka\03_TUULOSTUS\02_Dwg\5950-1_asemapiirustus.dwg

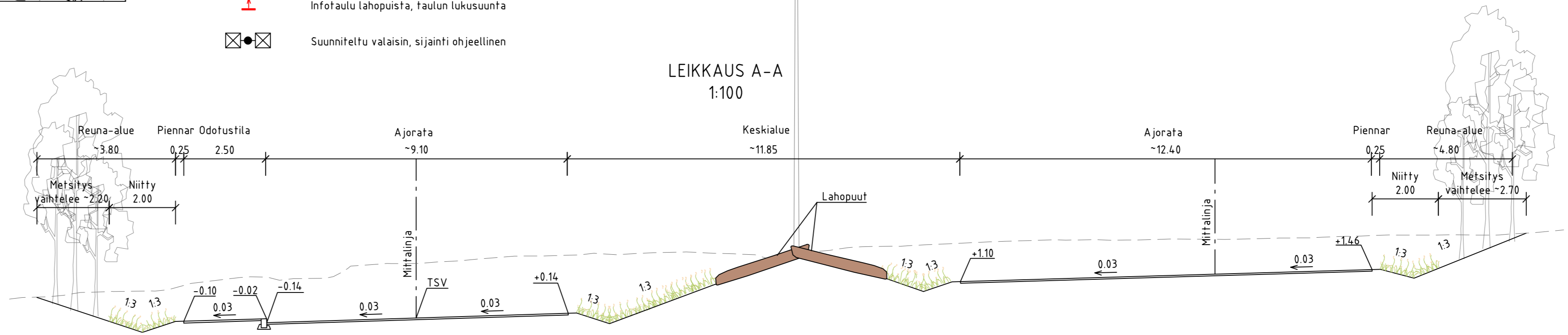
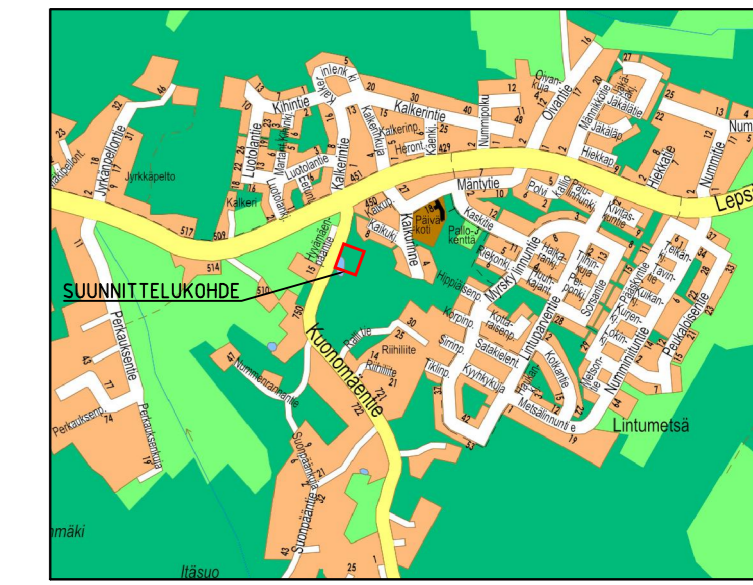


PIIRUSTUSMERKINNÄT

- Nykyinen rakennus
- Asfaltti, ajorata
- Kiviheitoke
- Niitty
- Metsitys
- Nykyinen puusto poistetaan näkemäalueelta
- Reunatuki
- Madallettu reunatuki
- Ajoradan reuna
- Suunniteltu kääntöpaikan korkeusasema
- Avo-oja, suunniteltu
- Avo-oja, nykyinen
- Rumpuputki ja rumpunpää
- Lahopuut *
sijainti ja määrä ohjeellinen
- Infotaulu lahopiusta, taulun lukusuunta
- Suunniteltu valaisin, sijainti ohjeellinen

* LAHOPUUT LISÄÄVÄT
LUONNON MONIMUOTOISUUTTA

Lahopuita lisäämällä tai jättämällä luontoon edistämme luonnon monimuotoisuutta tarjoamalla kodin pörräisille ja monille muille eliöille, hyönteisille ja linnuille. Nurmijärven kunta on näin mukana ylläpitämässä lajien kirjoa.



Piirustuslaji SUUNNITELMA		Kyä KLaukkala	
Kohde / Sisältö Kuonomäentie, linja-auton kääntöpaikka ja pysäkki		Mittakaava Asemakaava vahv.	
Asemapiirustus Tyypipoikkileikkaus		Nähtävyydet TEKLA Nurmijärven Vesi	
Suunnittelija T. Seppälä, E. Seppänen		Koordinaattijärjestelmä ETRS-GK25 Korkeusjärjestelmä N2000	
Piirustus nro 5950-1		Kons nro 17.1.2024	
NURMIJÄRVEN KUNTA YMPÄRISTÖTOIMIALA KUNNALLISTEKNIKAN SUUNNITTELU PL 37, 01901 Nurmijärvi puh. (09) 250 021 www.nurmijarvi.fi		RAMBOLL Niemenkatu 73 15140 LAHTI puh. 020 755 611 www.ramboll.fi	
Suunnittelija T. Seppälä, E. Seppänen		Piirustus nro 5950-1	
Piirtäjä NOROLA		Tarkistanut R. Marikainen	