



NURMIJÄRVI

Leppälampi

Kunnan rekisteritietoja

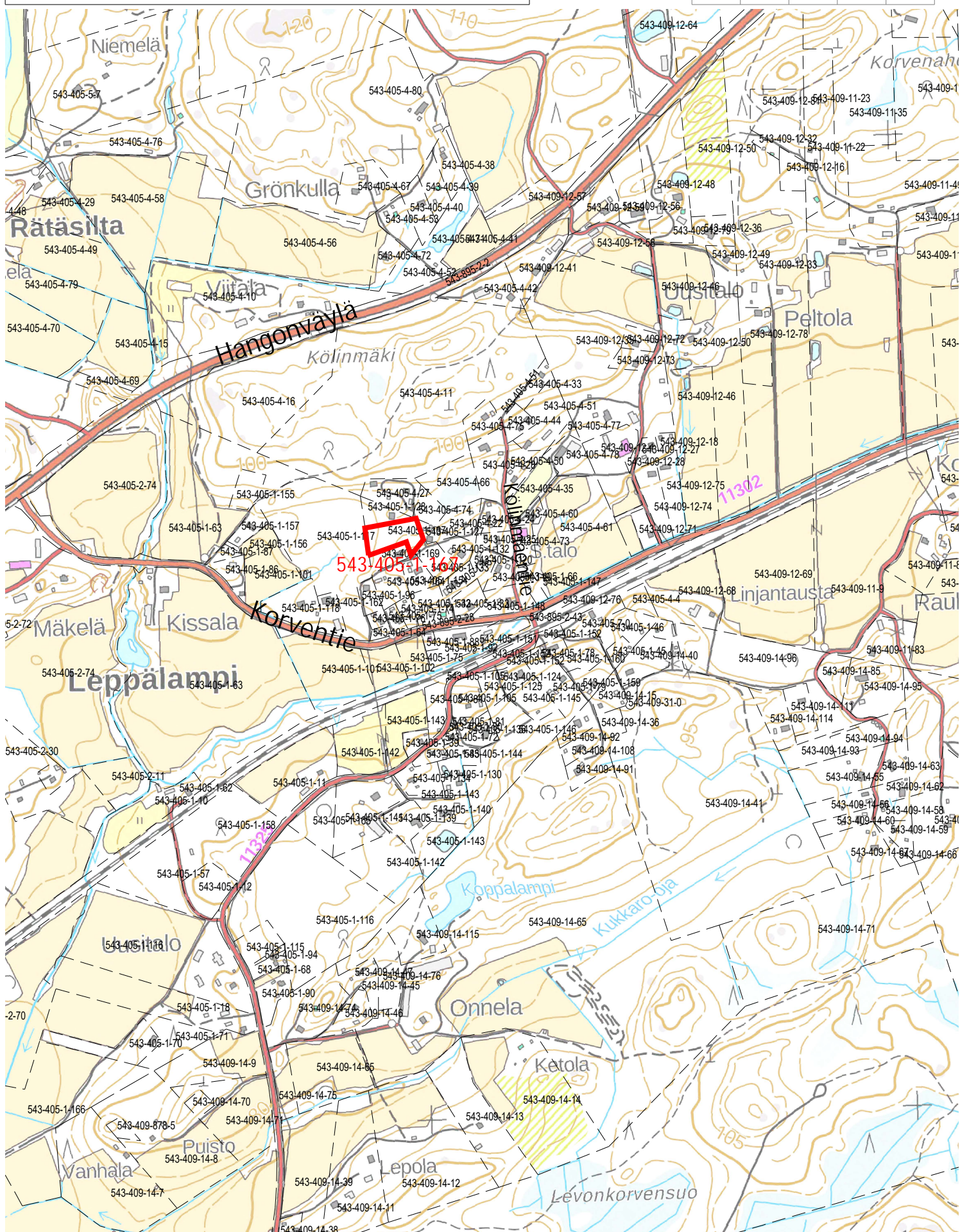
1:10 000

Tulostettu: 29.1.2024

PV

0

500 m



Ote Nurmijärven kunnan

Leppälammen

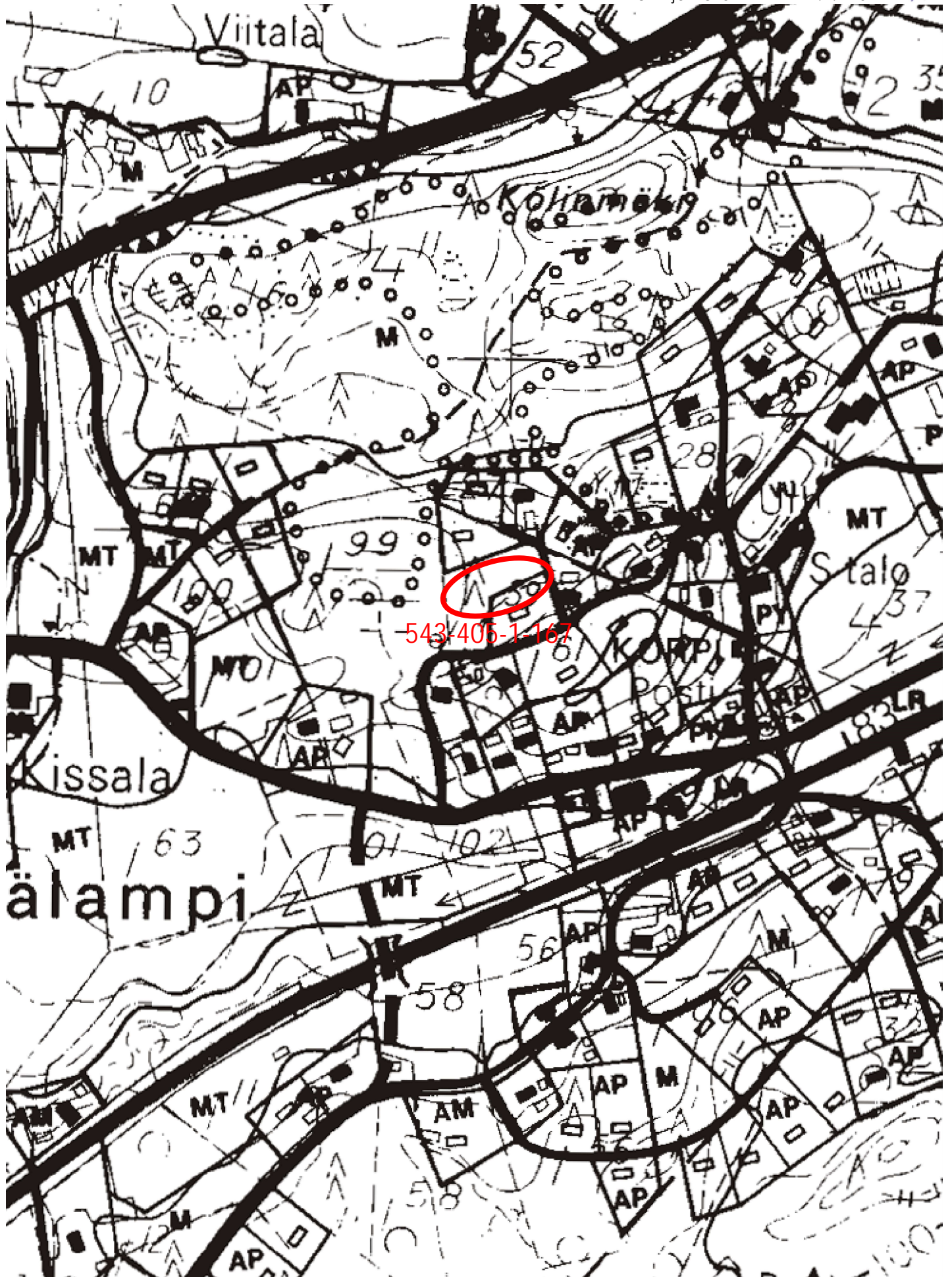
osayleiskaavasta

Mittakaava 1: 5000

Nurmijärvellä

24.1. 2024

PV





TONTIN PINTA-ALA n. 5 900 m²

ASUINRAKENNUS 200 k-m²
 TALOUSRAKENNUS 100 k-m²
 VARASTO / AUTOTALLI 100 k-m²
 YHT. 400 k-m²

Tunnus	Muutos tai täyd.	Päiväys
K.osa / Kylä RÖYKKÄ / NURMIJÄRVI	Kortteli / Tila 543-405-1-167	Tontti / Rn:o
Rakennustoimenpide Suunnittelutarveratkaisu	Viranomaisten arkistointimerkintöjä varten	Juoks. n:o
Rakennuskohteen nimi ja osoite ASUIN-, TALOUS- JA VARASTORAKENNUS	Pääpiirustus	Mittakaavat
KETTUSUONTIE 05100 RÖYKKÄ	ASEMAKUVA	1:500
	Suun. ala ARK	TYÖ No 001
	Päiväys 09.02.2024	PIIR.No 001
		MUUTOS
		Tarkastaja

**Pienennetty
ei mittakaavassa**