

543/406-10-11



# NURMIJÄRVI

Kunnan rekisteritietoja

1:10 000

Tulostettu: 15.1.2024

AV

0

500 m

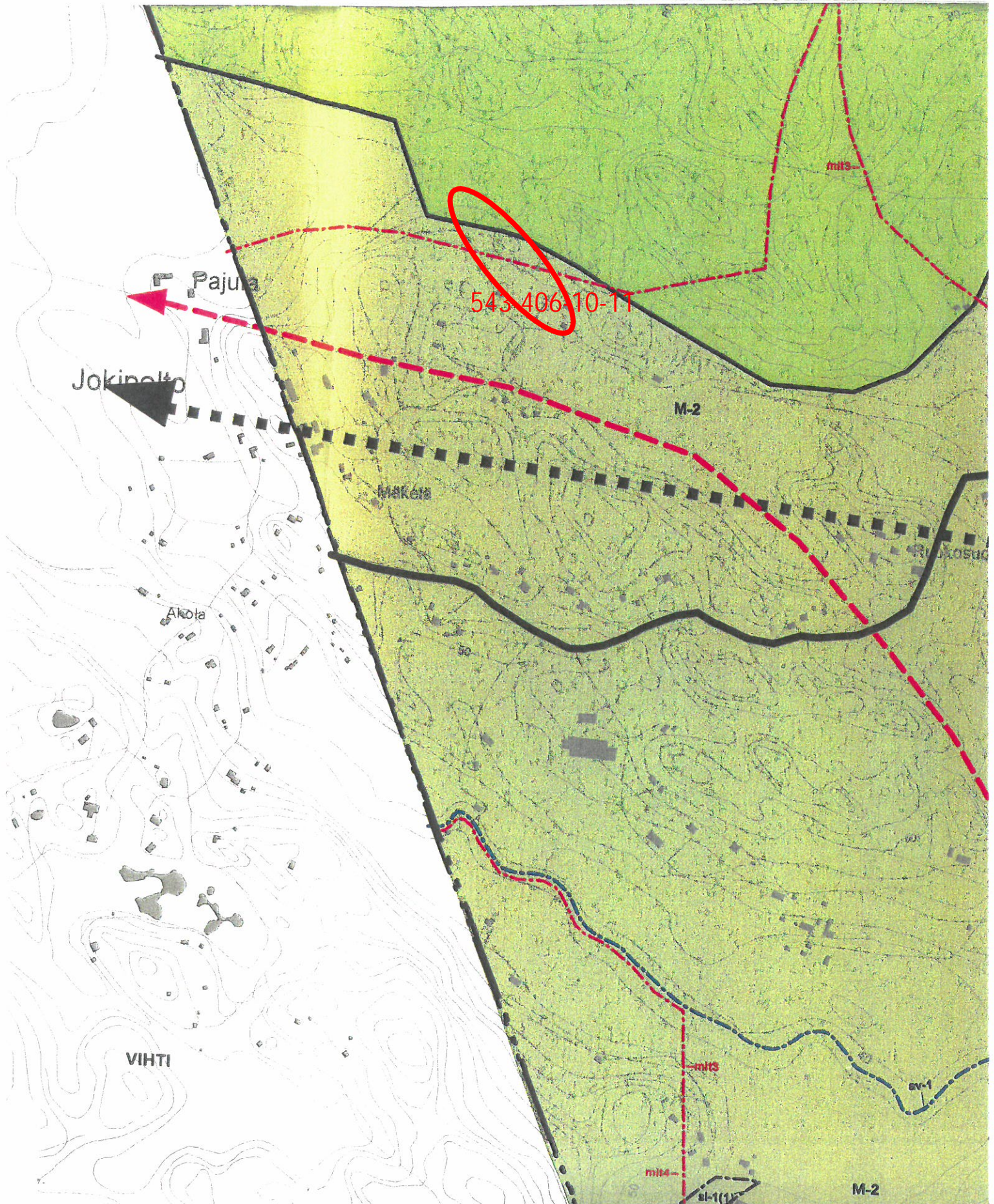




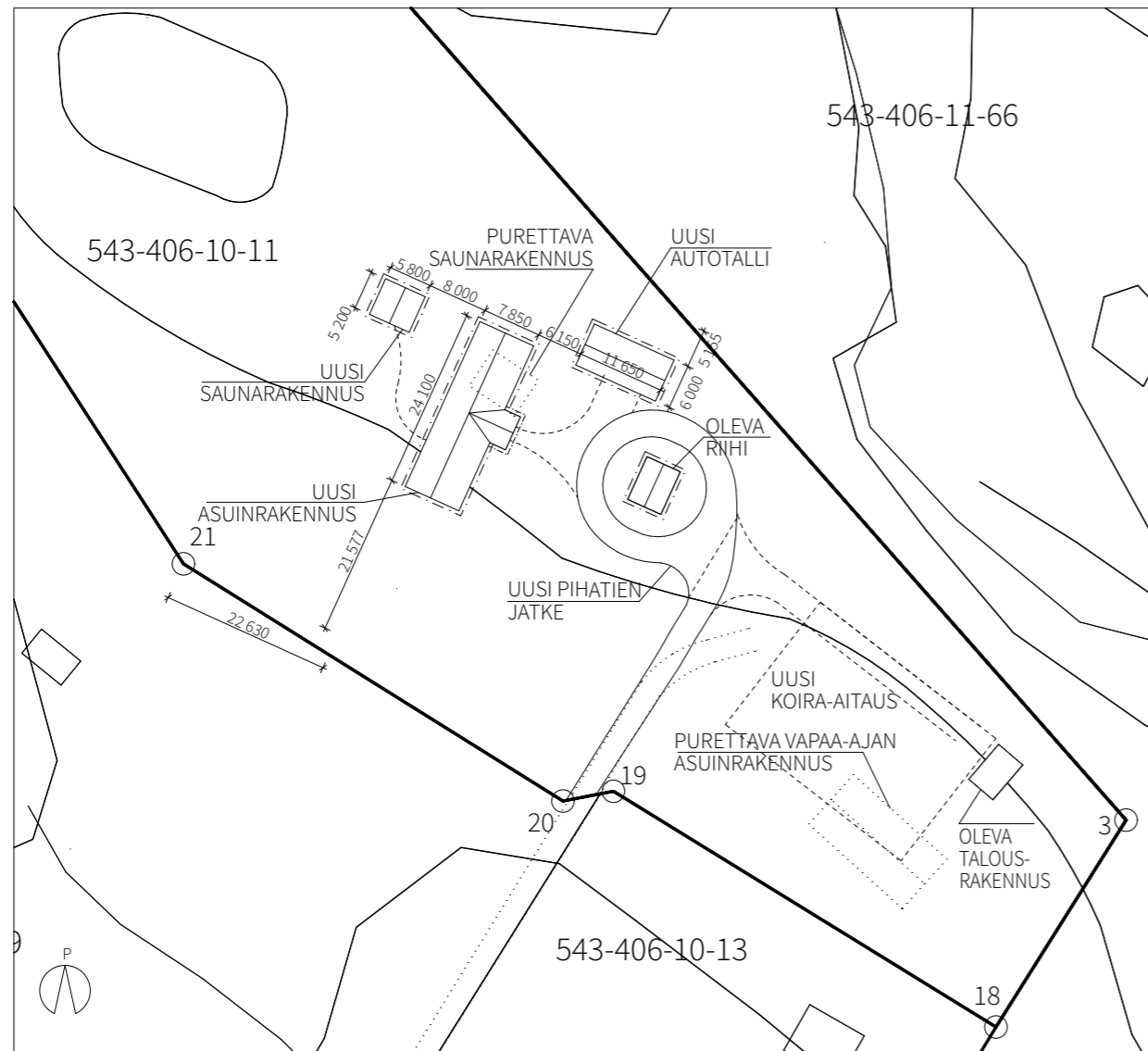
Ote LEPSÄMÄN  
osayleiskaavasta  
mittakaava 1:7500

15 / 1 20 24

Kunnanvaltuusto hyväksynyt 23.6.2010 § 49







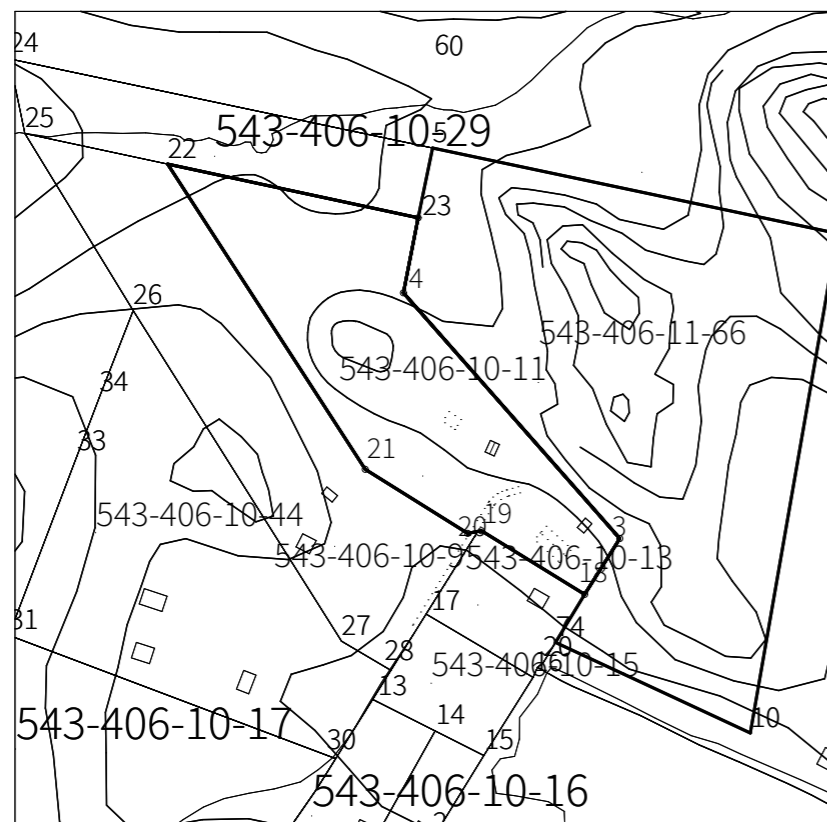
ASEMAPIIRROS 1:500



YLEISKAAVAOTE (EI MITTAKAAVASSA)

KAAVAMÄÄRÄYKSET

- M-2** **Maa- ja metsätalousvaltainen alue.**  
 Alueella sallitaan maa- ja metsätaloutta palveleva rakentaminen sekä muu mitoituksen mahdollistama rakentaminen. Mitoituksen mukainen rakentamismahdollisuuksien enimmäismäärä tiloittain lasketaan yleisten määräysten §:ssä 1 – 4 esitettyjen perusteiden mukaan. Mikäli rakentaminen sijoitetaan ajankohdan 1.1.2000 tilajaotuksen mukaisen tilan edullisimmalla mitoitusvyöhykkeellä sijaitsevalle alueelle, rakennuspaikan vähimmäiskoko on 5000 m<sup>2</sup>, muutoin 10000 m<sup>2</sup>. Rakentaminen on sovitettava ympäröivään maisemaan ja rakennettuun ympäristöön. Lisäksi aluetta koskevat yleiset määräykset.



TONTTIKARTTA 1:2000

543-406-10-11  
 RAKENNUS KUULUU PALOLUOKKAAN P3.  
 RAKENNUKSESSA ON PAINOVOIMAINEN ILMANVAIHTO.  
 TONTILLE RAKENNETAAN KAKSI MAALÄMPÖKAIVOA. MAALÄMPÖKAIVOJEN SIOITTELU ERILLISEN LVI-SUUNNITELMAN MUKAAN.  
 HULEVEDET IMEYTETÄÄN TONTILLA HULEVESISUUNNITELMAN MUKAISESTI, LAKIEN JA ASETUSTEN SEKÄ KUNNAN MÄÄRÄYSTEN MUKAAN.  
 KIINTEISTÖLLE TOTEUTETAAN JÄTEVEDEN KÄSITTELYJÄRJESTELMÄ LAKIEN JA ASETUSTEN SEKÄ KUNNAN MÄÄRÄYSTEN MUKAAN.

RAKENNUSOIKEUS:  
 NURMIJÄRVEN 1.7.2013 VOIMAAN TULLEEN RAKENNUSJÄRJESTYKSEN MUKAAN "ASEMAKAAVA-ALUEEN ULKOPUOLELLA SIJAITSEVALLE RAKENNUSPAIKALLE SAA RAKENTAA ENINTÄÄN YHDEN YKSIASUNTOISEN ASUINRAKENNUKSEN. RAKENNUSPAIKAN ENIMMÄISKERROSALA SAA OLLA ENINTÄÄN 10 % RAKENNUSPAIKAN PINTA-ALASTA."

LAAJUUSTIEDOT:

TONTIN PINTA-ALA	15 852 m <sup>2</sup>
KERROSALA ENNEN MUUTOKSIA	
PURETTAVA VAPAA-AJAN ASUINRAKENNUS	100
PURETTAVA SAUNARAKENNUS	30
YHT.	130 kem <sup>2</sup>
OLEVA RIIHI	31
OLEVA TALOUSRAKENNUS	26
YHT.	57 kem <sup>2</sup>
KERROSALA ENNEN PURKUTÖITÄ YHT.	187 kem <sup>2</sup>
UUSI ASUINRAKENNUS	200
UUSI SAUNA	30
UUSI AUTOTALLI (PUOLILÄMMIN)	70
YHT.	300 kem <sup>2</sup>
KERROSALA MUUTOSTEN JÄLKEEN YHT.	357 kem <sup>2</sup>
AUTOPAIKKOJA	2 kpl

- MUUTOKSET TÄSSÄ KUVASSA:
- MUUTETAAN KÄYTTÖTARKOITUS VAPAA-AJAN ASUINRAKENNUKSESTA ASUINRAKENNUKSEKSI.
  - VAPAA-AJAN ASUINRAKENNUS JA SAUNARAKENNUS PURETAAN
  - RAKENNETAAN UUSI ASUINRAKENNUS, SAUNARAKENNUS JA AUTOTALLI
  - PIHATIETÄ JATKETAAN
  - RAKENNETAAN MAALÄMPÖKAIVOT
  - RAKENNETAAN JÄTTEIDEN KÄSITTELYJÄRJESTELMÄ
  - MAANPINTAA MUOKATAAN TARVITTAVILTA OSIN UUSIEN RAKENNUKSEN YMPÄRILTÄ VIETTÄMÄÄN RAKENNUKSIKSI POIS PÄIN

Pienennetty  
ei mittakaavassa