

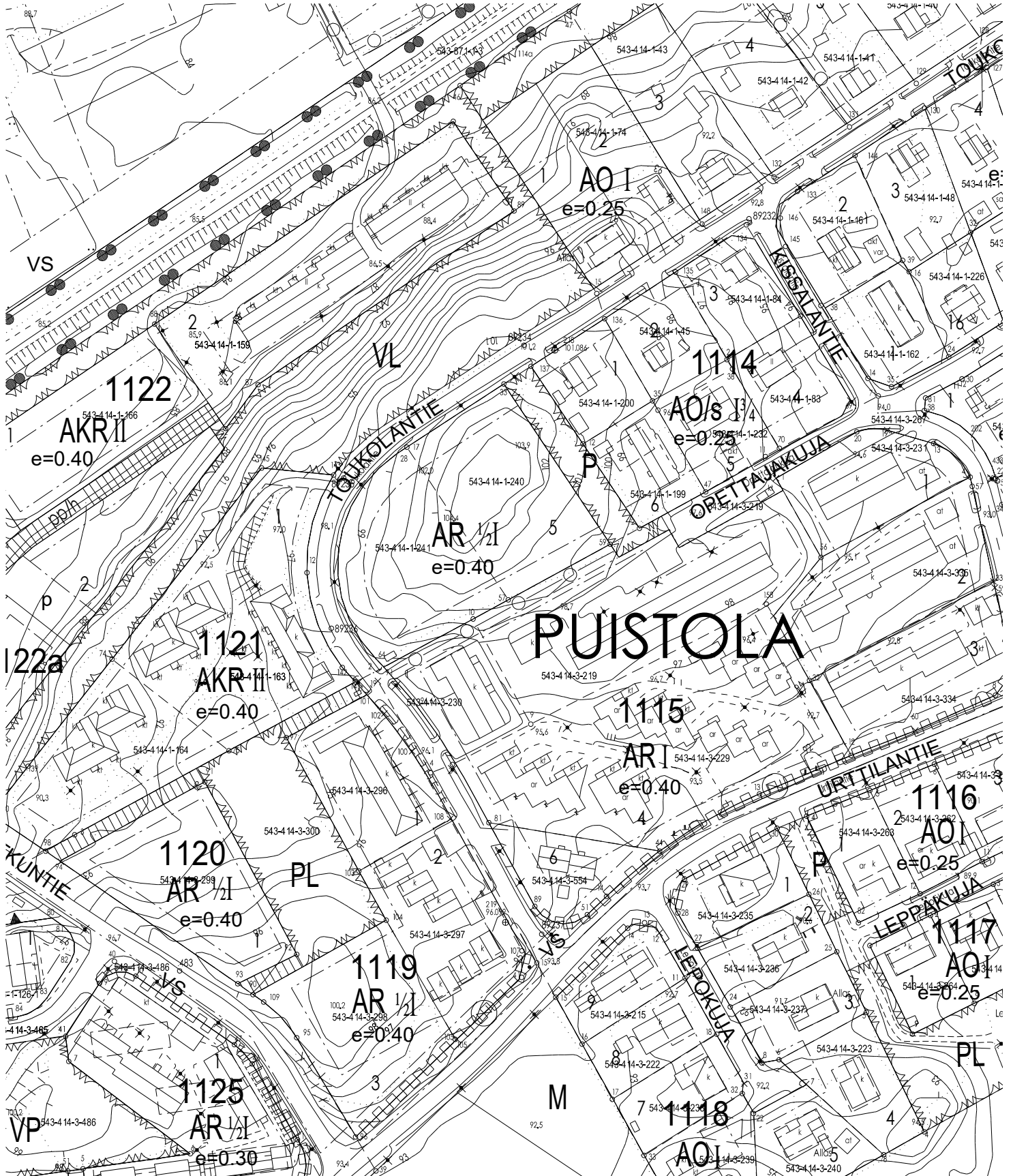
# NURMIJÄRVEN KUNTA

YMPÄRISTÖTOIMIALA Asemakaavoitus

**ALUEEN SIJAINTI**

**POIKKEAMINEN**

**RAJAMÄKI, Toukolantie 40**  
**543-414-1-241, 543-414-1-240**



Merkintöjen selitykset ja rakennuskavvamääräykset:

III --- sen kaava-alueen ulkopuolella oleva viiva, jota vahvistaminen koskee.  
 IV --- Eri kaavamääräysten alaisten alueen osien välinen raja.  
 + --- Rakennuskaava-alueen osan raja.

--- Korttelin, korttelinosan ja alueen raja.  
 --- Ohjeellinen korttelinosan ja alueen raja.  
 --- Ohjeellinen rakennusalan, ajoneuvoliikenteelle varatun tie- tai liikennealueen osan taikka muun sellaisen alueen raja.

--- Ohjeellinen rakennuspaikan raja.  
 --- Rakennuskaava-alueen osan nimi.  
 --- Korttelin numero.

--- Rakennuspaikan numero.  
 --- Rakennuskavvatien tai alueen nimi.  
 --- Yleiselle jalankululle varattu tiealue.  
 --- Yleiselle jalankululle varattu korttelin osa.

--- Viemäriä tai muuta maanalaisista johtoa varten varattava alue.  
 --- Ääni tiealueen rajan yli kielletty merkin kohdalla.  
 --- Huoltoajo sallittu yleiselle jalankululle varatun tiealueen poikki.

--- Roomalainen numero, joka osoittaa rakennuksen, rakennuksen tai sen osan suurimman sallitun varsinaisen kerrosluvun.  
 --- Muutoluku roomalaisen numeron edessä osoittaa kellarikerroksessa sallitun kerrosalaan laskettavan rakennusosikoiden.

--- Muutoluku roomalaisen numeron jäljessä osoittaa uliakko-kerroksessa sallitun, kerrosalaan laskettavan rakennusosikoiden.  
 --- Rakennuspaikalle rakennettavaksi sallitun kerrosalan suhde rakennuspaikan pinta-alaan.

--- Rakennusala.  
 --- Rakennuksen julkisivupinnan ja vesikaton leikkauskohdan enimmäiskorkeus.  
 --- Fysikaalimittauspaikka.

KÄPY  
1005

KILJAVANTIE

III

IV

IV

e:0,25

[ ]

[ ]

[ ]

[ ] lo  
 [ ] lv  
 [ ] ll  
 [ ] lks  
 [ ] lk  
 [ ] lpo  
 [ ] py 400m<sup>2</sup>

[ ] AK  
 [ ] ALK/0,50  
 [ ] AL/0,50

[ ] AR  
 [ ] AOR  
 [ ] AO

[ ] AE

[ ] AV  
 [ ] AM

--- tien alittava liikenneväylä.  
 --- Alueen ylittävä liikenneväylä.  
 --- Tasonriests.  
 --- Teollisuutta palvelevien toimisto- ja sosiaalirakennusten rakennusala.  
 --- Vesinäsilinön rakennusala.  
 --- Pohjavedenottamon rakennusala.  
 --- Puistoalueen osa, jolle saa rakentaa alueen yhteisiä ja yleisiä tarpeita palvelevia sekä teollisuuden tarvittomia puiston käyttöön soveltuvia tiioja ja rakennuksia. Luku py- merkinnän jälkeen ilmaisee suurimman sallitun kerrosalan.

--- Asuntokerrostalojen korttelialue.  
 --- Yhdistettyjen liike- ja asuntokerrostalojen korttelialue.  
 --- Liikerakennusten korttelialue.

--- ATK- ja AB- korttelialueella viivoitettujen alueiden oikealla puolella oleva luku ilmaisee kerrostalon vähimmäismäärän, joka osana rakennuksen kerrosalasta on käytettävä liiketarkoituksiin.

--- Rivitalojen ja muiden kytkettyjen rakennusten korttelialue.  
 --- Kytettyjen omakotirakennusten korttelialue.

--- Omakotirakennusten ja muiden enintään kahden perheen talojen korttelialue. Autotalli, talous- ym. apurajat on sijoitettava pääraakennuksen yhteyteen.

--- ~~Omakotirakennuksen rakentaminen seuraavissa korttelissa tai kortteliosissa rakennuspaikoissa on kielletty, kunnes valittamattomat liikenneväylät ja viemärit on järjestetty, sekä veden saanti turvattu:~~

--- ~~1119-1123, 1237, 1233, 1237-1239, 1240-1242, 1245-1246-  
 nuspaiikat 2 ja 5, 1253, 1254, 1256-1258-  
 1257 rakennuspaikat 1-3, 1266, 1267, 1268 rakennuspaikat  
 1-4, 1269 rakennuspaikat 1-3, 1278 rakennuspaikat 2-6,  
 1280, 1283-1285, 1367, 1368 rakennuspaikat 1-5, 1370-  
 1372, 1374, 1377 rakennuspaikat 1-3 ja 6 ja 7 sekä 1381  
 rakennuspaikat 6-8.~~

--- Korttelialue, jolle saa rakentaa asuin- ja huolto-  
 rakennuksia ja muita teollisuuden tarvittomia rakennuksia, jotka eivät sisällä varsinaisia tuotantoriloja.

--- ~~Indisrakennuksia korttelissa 1018 rakennettaessa on erityistä huomiota kiinnitettävä siihen, että rakennukset soveltuvat paikalle ja ovat muodoltaan sopuisia ja ympäristöön soveltuvia.~~

--- Asunto- ja kasvitarharakennusten korttelialue.  
 --- Muotontuotantoyritysten huoltoasemien korttelialue.

*loppu*

Yleisten rakennusten korttelialue.

Kirkkojen ja muiden seurakunnallisten rakennusten korttelialue.

Opetustoimintaa palvelevien rakennusten korttelialue.

Seuraalojen ja muiden sosiaalista toimintaa palvelevien rakennusten korttelialue.

Opetus- ja sosiaalista toimintaa palvelevien rakennusten korttelialue.

Urheilutoimintaa palvelevien rakennusten korttelialue.

Kunnallisteknillisten rakennusten ja laitojen korttelialue.

Teollisuus- ja varastorakennusten korttelialue.

Teollisuusrakennusten ja -laitosten korttelialue.

Rakennuslupaa haettaessa on rakennuspaikkaa varten osoitettava vähintään seuraavat autopaikat:

asuinhuoneistot: 1 autopaikka/60 huoneisto m<sup>2</sup>, kuitenkin vähintään 1 autopaikka huoneistoa kohti.

liikahuoneistot: 1 autopaikka/30 huoneisto m<sup>2</sup>

kokoushuoneet, urheilutilat ja muut vastaavat:

1 autopaikka 3 istuma- tai muuta katsomopaikkaa kohti

vanhustentalot, lasten päivähoitokodit ja muut vastaavat laitokset: 1 autopaikka 5 laitospaikkaa kohti

teollisuuslaitokset ja varastot: 1 autopaikka kahta työssä olevaa työntekijää kohti sekä lisäksi tarpeellinen määrä autopaikkoja asiakkaita varten.

Asuntokerrostalojen (AK) ja yhdistettyjen liike- ja asuntokerrostalojen (ALK) korttelialueilla on osoitettava vähintään 10 m<sup>2</sup> yhtenäistä leikkiä ja muuhun oleskeluun soveltuvaa tilaa kutakin rakennuspaikalle rakennettua asuinhuoneistoa kohti.

Rakentamattomat korttelialueet, joita ei käytetä kulkuteinä, autopaikkoina tai leikkikenttinä on istutettava tai pidettävä hoidetussa kunnossa.

Naapurirakennuspaikan rajalla, tai 4m siitä lähemmäksi rakennettavan rakennuksen rajanpuoleiseen seinään ei saa tehdä muita aukkoja kuin ikkunoita, joiden on oltava vähintään 160 cm huoneen lattian yläpuolella.

Y  
YK  
YO  
YS  
YOS

U  
UU  
UP  
UL  
LT

LR  
LA  
LP  
V  
VM  
VS  
EM  
M

alue.

Luonnontilassa säilytettävä puistoalue.

Istutettava puistoalue.

Istutettava puistoalue, jolle saa rakentaa alueen yhteisiä ja yleisiä tarpeita sekä teollisuuden tarvitsemia, puiston käyttöön soveltuvia tiloja ja rakennuksia.

Puistoalueille saa tehdä tarpeellisia kulkuteitä.

Urheilualue.

Yleisurheilukenttä.

Palloilukenttä.

Leikkikenttä.

Kauttakulku-, sisäänvalo- ja ohitustie- ja vierie-, suoja- ja näkemäalueineen.

Fautatiealue.

Linja-autoasema.

Pysäköimisalue.

Vaara-alue.

Muuntaja-alue.

Voimansiirtoalue.

Muinaismuistoalue.

Maatalousalue.

Vesialue.

Nurmijärvellä 4. päivänä maaliskuuta 1975

Kaavoitusjohtaja

Paavo Hakkinen

LH YAH V. 25.2.76



KAKSIKERRKINEN HOIVAKOTI  
 RAKENNUS VARUSTETAAN AUTOMAATTISELLA PALOILMOITINJÄRJESTELMÄLLÄ JA ASUNTOSPRINKLAIKUKSELLA  
 PAINOVOIMAINEN SAVUNPOISTO OVISTA JA IKKUNOISTA ILMANVAIHTO PYSÄYTETTÄVISSÄ HÄTÄSEIS-KYTKIMILLÄ  
 KANTAVAT RAKENTEET R60  
 PALO-OASATOINTI EI60, ASUINHUONEET EI15  
 YLÄPOHJAN ONTELO JAETTU < 400 m2 OSIIN EI15  
 RAKENNUS VARUSTETAAN KONEELLISET ILMANVAIHDOLLA JA LÄMMÖN TALTEENOTTOJÄRJESTELMÄLLÄ

PINTA-ALATIETODOT

|                |  |  |  |
|----------------|--|--|--|
| TONTTI         | 6 547 m <sup>2</sup>                             |  |  |
| RAKENNUSOIKEUS | 0.4* 6 547 m <sup>2</sup> = 2 618 m <sup>2</sup> |  |  |
| -KÄYTÄÄN       | 2 140 m <sup>2</sup>                             |  |  |
| -JÄÄ           | 478 m <sup>2</sup>                               |  |  |

|                    |      |      |                     |
|--------------------|------|------|---------------------|
| KERROSALA          | 1krs | 2krs | YHT.                |
| RAK.OIK. KERROSALA | 1153 | 1128 | 2281 m <sup>2</sup> |
|                    | 1055 | 1085 | 2140 m <sup>2</sup> |

|          |                       |
|----------|-----------------------|
| TILAVUUS | 16 195 m <sup>3</sup> |
|----------|-----------------------|

AUTOPAIKKALASKELMA  
 MÄÄRÄYS 1 ap / 5 asukaspaiikkaa + 1 ap/2 työntekijää + asiakaipaikat  
 LASKELMA 60 / 5 + 42/2 = 12+21= 33 autopaikkaa + asiakaipaikat  
 SUUNNITELMASSA 20 kpl ap + 1 kpl LE-ap  
 POLKUPYÖRÄPAIKKOJA 7 KPL KATETTU, 7 KPL KATTAMATON

PIIROSMERKKIEN SELITYKSET

- Betonilaatta, 300x300x60 harmaa
- Asfaltti
- Kiviouhe
- Niitty
- Nurmikko
- Kuorikate
- Sepeli, seinän vierusta 500 mm sokkelista
- Istutusallas
- Vanhat korot
- Toteutettavat korot
- LUMI
- Liikuntaesteisen autopaikka
- Pintavesien valumaunta
- Rakennuksen sisäänkäynti
- Istutettava puu
- Istutettava pensas
- Betonikivaleet rak.tyyppi mukaisesti.
- Rännikaivo

ISTUTETTAVAT PUUT JA PENSAAT ESIM.

|       |                              |               |
|-------|------------------------------|---------------|
| Mide  | Microbiota decussata         | tuhvi         |
| PiMuM | Pinus mugo 'Mughus'          | vuorimänty    |
| ThocC | Thuja occidentalis 'Columna' | piilintuja    |
| PiSY  | Pinus sylvestris             | Metsämänty    |
| BePe  | Betula pendula               | Rauduskoivu   |
| PoAl  | Populus alba                 | Hopesapoppeli |
| Ph    | Punaherukka                  |               |

Merkintöjen selitykset ja rakennuskavamaäärät:

- In sen kaava-alueen ulkopuolella oleva viiva, jota vahvistaminen koskee.
- Efi kaava-alueen ulkopuolella olevien osien välinen raja.
- Rakennuskavama-alueen osan raja.
- Korttelin korttelin osan ja alueen raja.
- Ohjeellinen rakennusalan, ajoneuvoliikenteelle varattu tii- tai liikennealueen osan taikka osan osien alueen raja.
- Ohjeellinen rakennusalan raja.
- Rakennuskavama-alueen osan nimi.
- Korttelin numero.
- Rakennuspaikan numero.
- Rakennuspaikan tai alueen nimi.
- Yleiselle jalkaväille varattu tiealue.
- Yleiselle jalkaväille varattu korttelin osa.
- Väärä tai muuta epäselvää johtoa varten varattava alue.
- Aja tiealueen rajan yli kielletty parkin kohdalla.
- Huoltoajalle sallittu yleiselle jalkaväille varattu tiealueen poikki.
- Koneellinen numero, joka osoittaa rakennuksen rakennuksen tai sen ovan suorikman sallitun varsinaisen kerrosalaa.
- Kuvittelu ruomalaisen numeron edessä osoittaa kellarikerrokseen sallitun kerrosalaa lasketavan rakennuskerroksen.
- Kuvittelu ruomalaisen numeron jäljessä osoittaa tilakko-kerroksia sallitun, kerrosalaa lasketavan rakennuskerroksen.
- Rakennuspaikalle rakennettavaksi sallitun kerrosalan suhde rakennuspaikan pinta-alaan.
- Rakennuspaikan.
- Rakennuksen suljettavuuden ja vesikatkon leikkauksen suunnittelu.
- Fyysikkiläisyyden.

- Liikennevalot.
- Alueen ylittävä liikennevalot.
- Tasa-arvoisuus.
- Teollisuutta palvelevien toiminto- ja sosiaalirakennusten rakennusala.
- Vesi- ja viivien rakennusala.
- Pohjavedenottoon rakennusala.

- Asuntokerrostalojen korttelialue.
- Yhdistettyjen liike- ja asuntokerrostalojen korttelialue.
- Liikerakennusten korttelialue.
- ALK- ja AL- korttelialueella viivonvian osuella puolella oleva luku ilmaisee kerrosalaa vähimmäismäärän, joka osana rakennuksen kerrosalasta on käytettävä liiketarkoituksiin.
- Kivitalojen ja muiden yhteytettävien rakennusten korttelialue.
- Yhdistettyjen liike- ja asuntokerrostalojen korttelialue.
- Ohuokotirakennusten ja muiden erillisten kahden puoleen talojen korttelialue.

AK  
 ALK400  
 AL400

- AR
- AOR
- AO
- AE
- AV
- AM

VÄHÄISET POIKKEAMAT

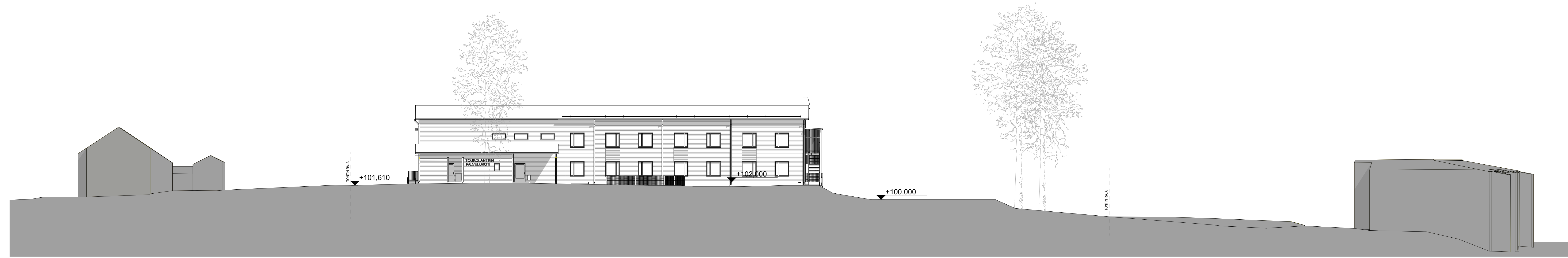
1. Autopaikkojen määrä  
 Perustelu: Rakennuskohteen asukkaat eivät ajakäytä autoa eivätkä näin ollen tarvitse henkilökohtaisia autopaikkoja. Tontille suunnitellut autopaikat on tarkoitettu vierailijoille ja rakennuksessa työskenteleville ja siksi estäme autopaikkojen määräksi 20 ap + 1 LE-ap.

|     |   |
|-----|---|
| Y   | Yleisten rakennusten korttelialue.  |
| YK  | Kirkkojen ja muiden seurakunnallisten rakennusten korttelialue.                     |
| YO  | Opetustoimintaa palvelevien rakennusten korttelialue.                               |
| YOS | Seisakoloiden ja muiden sosiaalisia toimintaa palvelevien rakennusten korttelialue. |
| YU  | Opetus- ja sosiaalisia toimintaa palvelevien rakennusten korttelialue.              |
| YT  | Urheilutoimintaa palvelevien rakennusten korttelialue.                              |
| T   | Kunnallisteollisuuden rakennusten ja laitosten korttelialue.                        |
| TT  | Teollisuus- ja varastorakennusten korttelialue.                                     |

- Luonnonmetsä säilytettävä puistoalue.
- Istutettava puistoalue.
- Istutettava puistoalue, jolle saa rakentaa alueen yhteisiä ja yleisiä tärkeitä sosiaalisen tarkoituksella puiston käyttöön soveltuvia tiloja ja rakennuksia.
- Puistoalueelle saa tehdä tarpeellisia kulkutietoja.
- Urheilualue.
- Yleisurheilukenttä.
- Palloliikenttä.
- Leikkikenttä.
- Kauttakulku- sisäntulo- ja ohturitie- vierä- suoja- ja näkösuojalinen.
- Puotieläin.
- Linja-autosäntä.
- Pysäköintialue.
- Vaara-alue.
- Muuttaja-alue.
- Voimansiirtolue.
- Muinaisuistoalue.
- Maatalousalue.
- Vesialue.

Nurmijärven 4. päivänä maaliskuuta 1975  
 Kaavoitusjohtaja *Leena Hakkinen*  
 Paavo Hakkinen  
 LH YAHV. 25.2.76

|                            |   |                         |              |                            |
|----------------------------|---|-------------------------|--------------|----------------------------|
| Kaavunprosessi             | 414                                       | Tontin/tilan            | 1-241        | Vierustalon merkintä värin |
| Rakennusprosessi           | 414                                       | Tontin/tilan            | 1-241        | Juokseva mro               |
| UUDISRAKENNUS              | ETRS-GK25                                 | Koordinaattijärjestelmä | N2000        | Mittakaava                 |
| Rakennuksen nimi ja osoite | Hoivakoti Toukolantie 40 05200 Nurmijärvi |                         |              | 1:200, 1:1                 |
| Työnumero                  | 1078                                      | Piirustuksen tunnus     | 002-001      | Piirtänyt                  |
| Yhteyshenkilö              | ARK NISKANEN                              | Yhteyshenkilö           | ARK NISKANEN | Tuuli-Maarja Piironen RA   |
| Yhteyshenkilö              | ARK NISKANEN                              | Yhteyshenkilö           | ARK NISKANEN | Päivämäärä 8.1.2024        |
| Yhteyshenkilö              | ARK NISKANEN                              | Yhteyshenkilö           | ARK NISKANEN | Revisio                    |



ALUELEIKKAUS 1:200

|   |                                 |   |                                      |  |
|---|---------------------------------|---|--------------------------------------|--|
| Kaupunginosa/kylä<br>543  | Korttelin/tila<br>414           | Tontti/Rn:o<br>1-241  | Viranomaisten merkintöjä varten      |  |
| Rakennustoimenpide<br>UUDISRAKENNUS   | Tasokoordinaalisto<br>ETRS-GK25 | Korkeusjärjestelmä<br>N2000   | Piirustuslaji<br>PÄÄPIIRUSTUS        | Juokseva nro   |
| Rakennuskohteen nimi ja osoite<br>Hoivakoti<br>Toukolantie 40<br>05200 Nurmijärvi |                                 |   | Piirustuksen sisältö<br>Alueleikkaus | Mittakaava<br>1:200  |
| Työnumero<br>1078   | Piirustuksen tunnus<br>004-002  | Vastuullinen suunnittelija<br>Tapani Niskanen RA  | Piirtänyt<br>Tuuli-Maaria Pesonen RA |  |
| Yhteyshenkilöt:<br><b>ARK</b><br>NISKANEN   |                                 | Savarinväylä 2<br>84100 Ylivieska<br>040 5937188<br>etunimi.sukunimi@arkniskanen.fi<br>www.arkniskanen.fi | Kansankatu 53<br>90100 Oulu          | Tiedoston nimi<br>BIMcloud: sarakennus- BIMcloud Software<br>as a Service/SSA Palvelukodi/Hoivakoti<br>Toukolantie 40, Nurmijärvi/Hoivakoti<br>Toukolantie 40, Nurmijärvi AR26 |
| Suunnitelualue<br><b>ARK</b>  |                                 |   | Päivämäärä<br>8.1.2024               | Revisio  |



**JULKISIVUMATERIAALIT:**

- 1 VAAKAVERHOUS UTV 23x145mm, vaalea Tikkurila Q660 santa
- 2 VAAKAVERHOUS UTV 23x145mm, ruskea Tikkurila Q656
- 3 VAAKAVERHOUS UTV 23x145mm, vaaleanharmaa Tikkurila Q801 satakieli
- 4 VAAKAVERHOUS UTV 23x145mm, punaruskea Tikkurila Q303 närhi
- 5 JULKISIVUTEHOSTE, vaurapaneeli vaaka, Tikkurila Q305 Tiili
- 6 IKKUNAT JA OVET, RAL 8004, kupariruskea
- 7 NURKKA-/JULKISIVULAUDAT, rakennuksen päädyissä Tikkurila Q660 Santa ja sisäänkäynti-/jätekatoksessa Q656, julkisivulaudat seinän maalisäyn mukaan
- 8 PYSTYRIMA 50x50mm, Tikkurila Q305 Tiili
- 9 KUMBITUMIKERMIKATE, tummanharmaa
- 10 PILARIT, Tikkurila Q305 Tiili
- 11 TALOTIKKAAT, RÄNNIT JA SYÖKSYTORVET, RR23
- 12 OTSALAUDAT, RÄYSTÄÄNÄLUSET JA KÄSIJOHTEET
- 13 TERASSILAUTA KESTOPUUI 28x150
- 14 VARAULOSKÄYNTIEN TASOT JA ULKOPORTAAT, metalliritilä
- 15 SOKKELI BETONIN HARMAA

|   |                                 |  |  |  |
|---|---------------------------------|--|--|--|
| Kaupunginosa/kylä<br>543  | Korttelit<br>414                | Tontti/nro<br>1-241                          | Vireanomaisen merkintä/varten                    |  |
| Rakennusluokitus<br>LUJDISRAKENNUS  | Taustakoordinaatit<br>ETRS-GK25 | Korkeusjärjestelmä<br>NZ2000                 | Päivittäjä<br>PÄÄPIIRUSTUS                       | Julkaisuvuosi  |
| Rakennuskohde nimi ja osoite<br>Hoivakoti<br>Toukolantie 40<br>05200 Nurmijärvi |                                 |  | Projektiin sisältyvät<br>Julkisivut              | Mittakaava<br>1:100  |
| Työnnumero<br>1078  |                                 | Piirustuksen tunnus<br>005-001               | Vastuullinen suunnittelija<br>Tapani Niskanen RA | Piirtänyt<br>Tuuli-Maarja Pursiainen RA  |
| Yhteydet:<br>ARK NISKANEN   |                                 | Sivertinmäki 2<br>04100 Ylämaa<br>040 503788 | Kansankatu 53<br>00100 Oulu                      | Tiedoston nimi<br>ARK - Niskanen - BIMCloud Software<br>es - Services - Palveluohjelmistot<br>Toukolantie 40, Nurmijärvi<br>Toukolantie 40, Nurmijärvi |
| Päivämäärä<br>9.11.2024   |                                 | Revisio                                      |  |  |



VISUALISOINTIKUVA





VISUALISOINTIKUVA



VISUALISOINTIKUVA