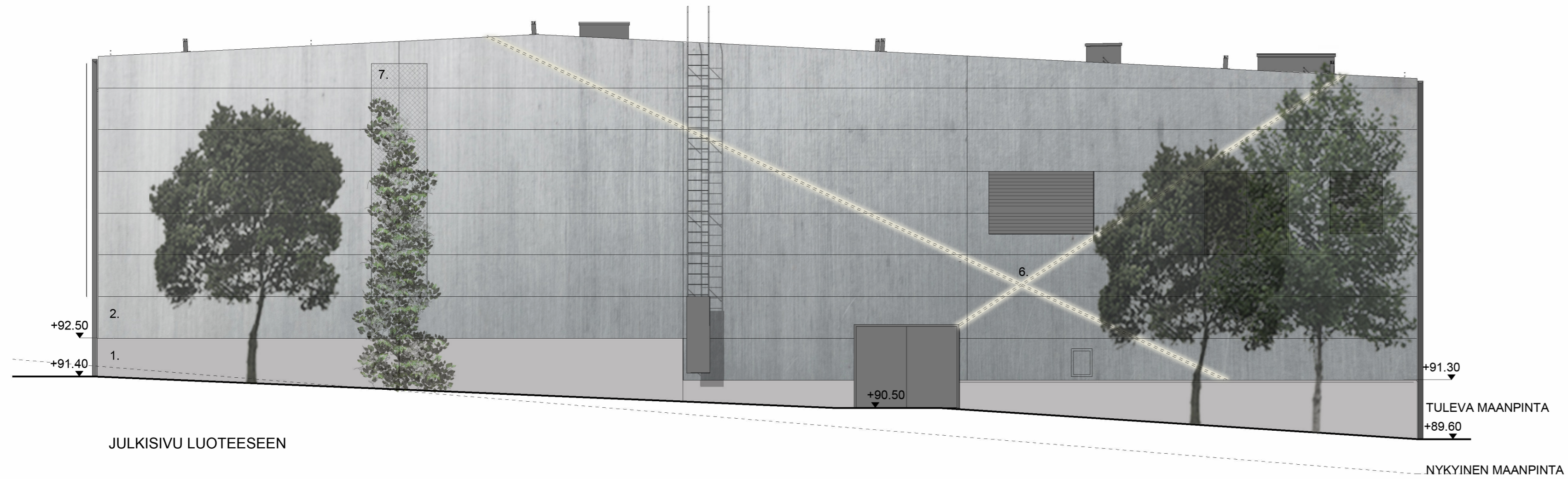


**JULKISIVUMATERIAALIT:**

1. BETONI
2. TERÄSOHUTLEVYPINTAINEN SANDWICH ELEMENTTI
3. LASI
4. TERÄSOHUTLEVYPINTAINEN SANDWICH ELEMENTTI, PATINA Cor-Ten
5. BITUMIKERMI
6. LED-VALONAUHA
7. VAIJERIVERKKO KÖYNNÖKSILLE

Tasokoordinaatisto / Plankoordinaatistystem:  
ETRS-GK25  
Korkeusjärjestelmä / Höjdsystem:  
N2000



JULKISIVU LUOTEeseen

NYKYINEN MAANPINTA

Kaupunginosa / Kyla <b>RAJAMÄKI</b>	Kortteli / Tila <b>1041a</b>	Tontti / Rno <b>3</b>	
Rakennustoimenpide <b>UUDISRAKENNUS</b>	<b>PÄÄPIIRUSTUS</b>		
Rakennuskohde <b>RAJAKAAREN LIIKUNTAHALLI</b>	<b>JULKISIVU LUOTEeseen</b>		<b>1:100</b>
Kuntolanpolku 2 05200 Nurmijärvi			
Suunnittelijan yhteystiedot: yritys, osoite ja puhelinnumero ARKKITEHTITOIMISTO HANNU JAAKKOLA OY Tallbergin puistotie 1 00200 Helsinki p.09-696 2840 fax. 09-696 28 444 e-mail: toimisto@ark-jaakkola.fi			<b>ARK</b>
16.10.2023			<b>1078</b>
			<b>108a</b>