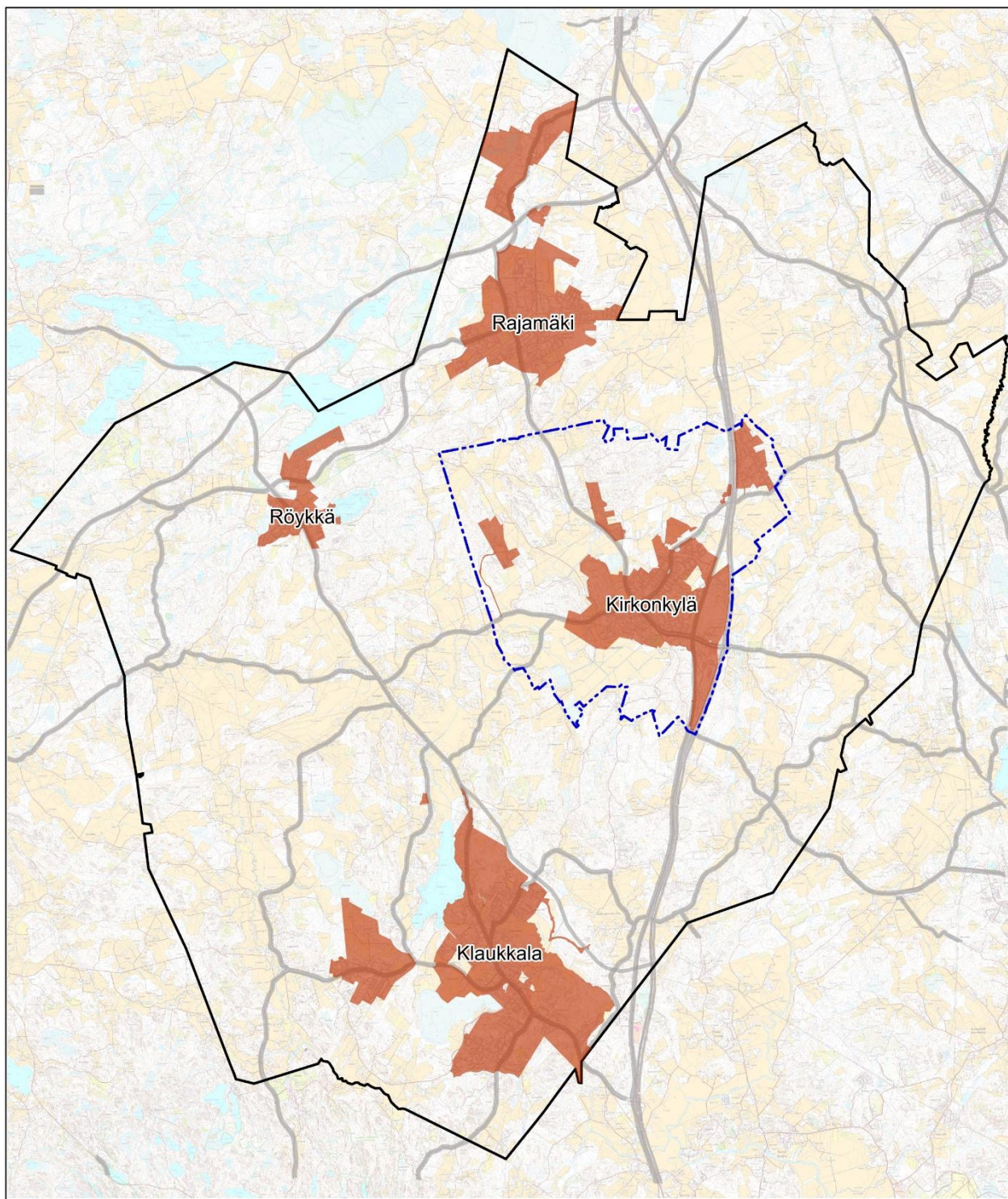



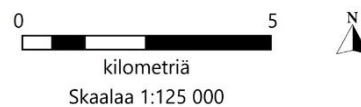


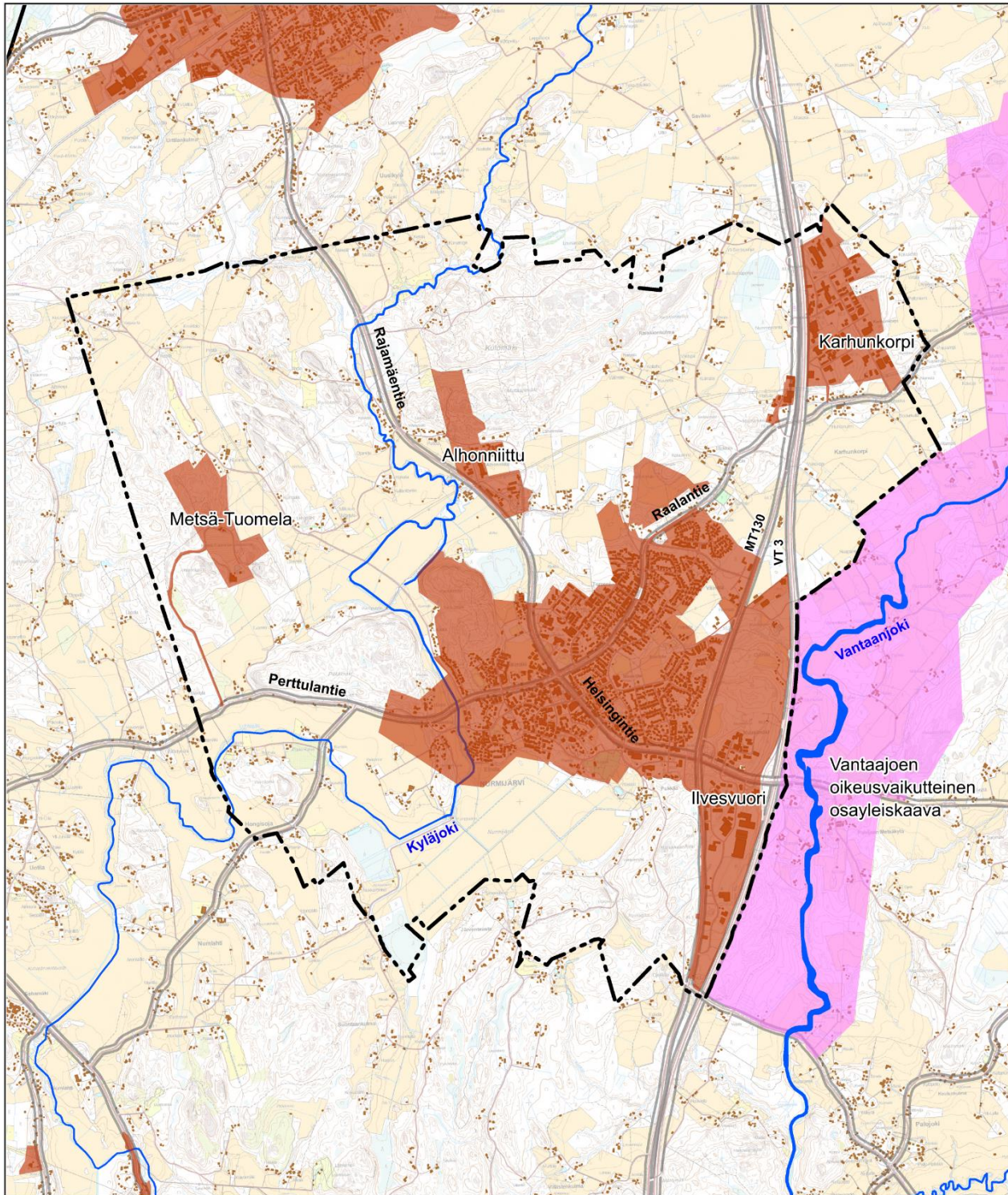
Liite 1. Kirkonkylän osayleiskaava-alueen sijainti.


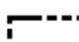




-  Kunnan raja
-  Kirkonkylän osayleiskaava-alueen rajaus
-  Asemakaavoitettu alue



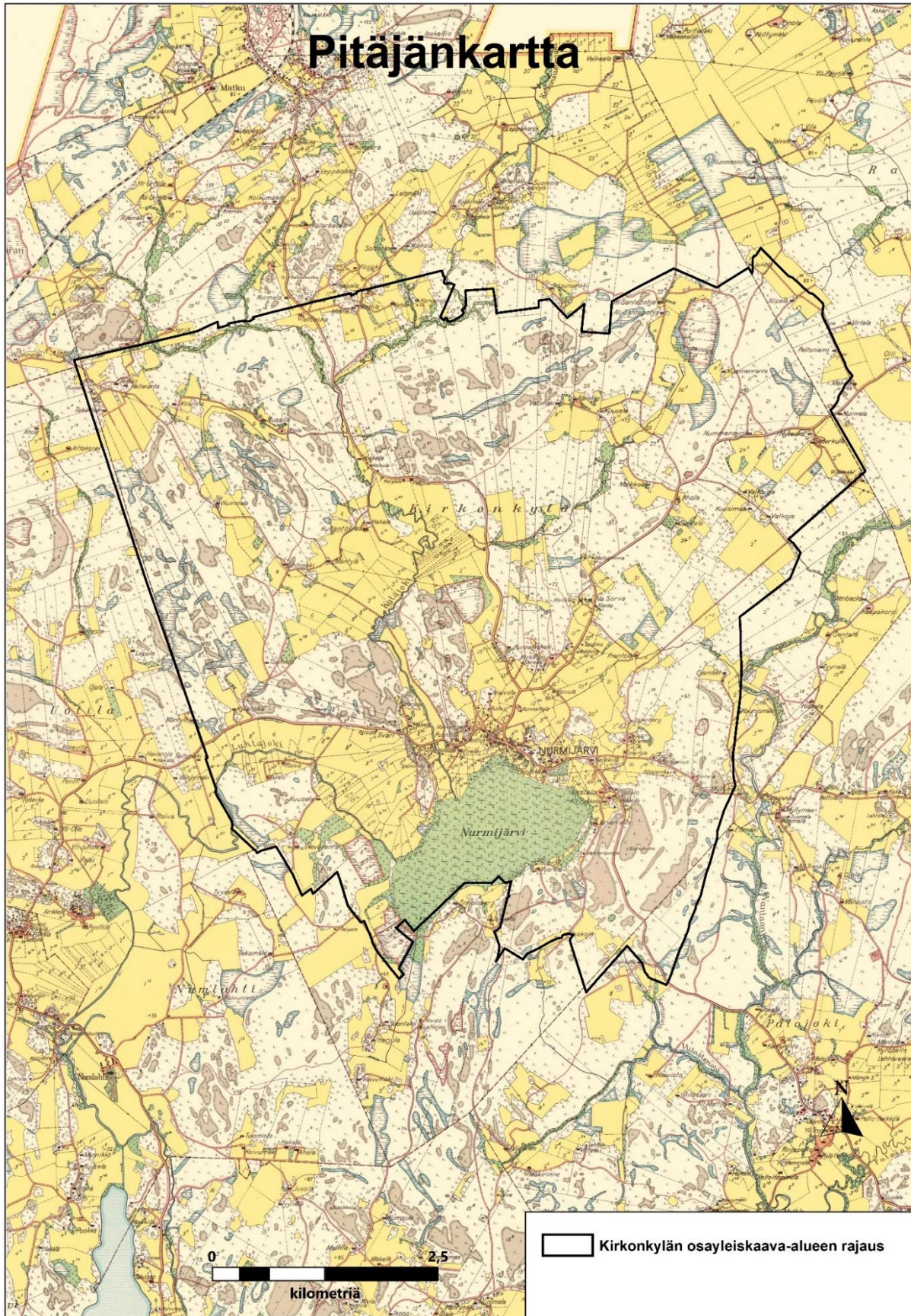
Liite 2. Asemakaavoitettu alue suunnittelualueella.



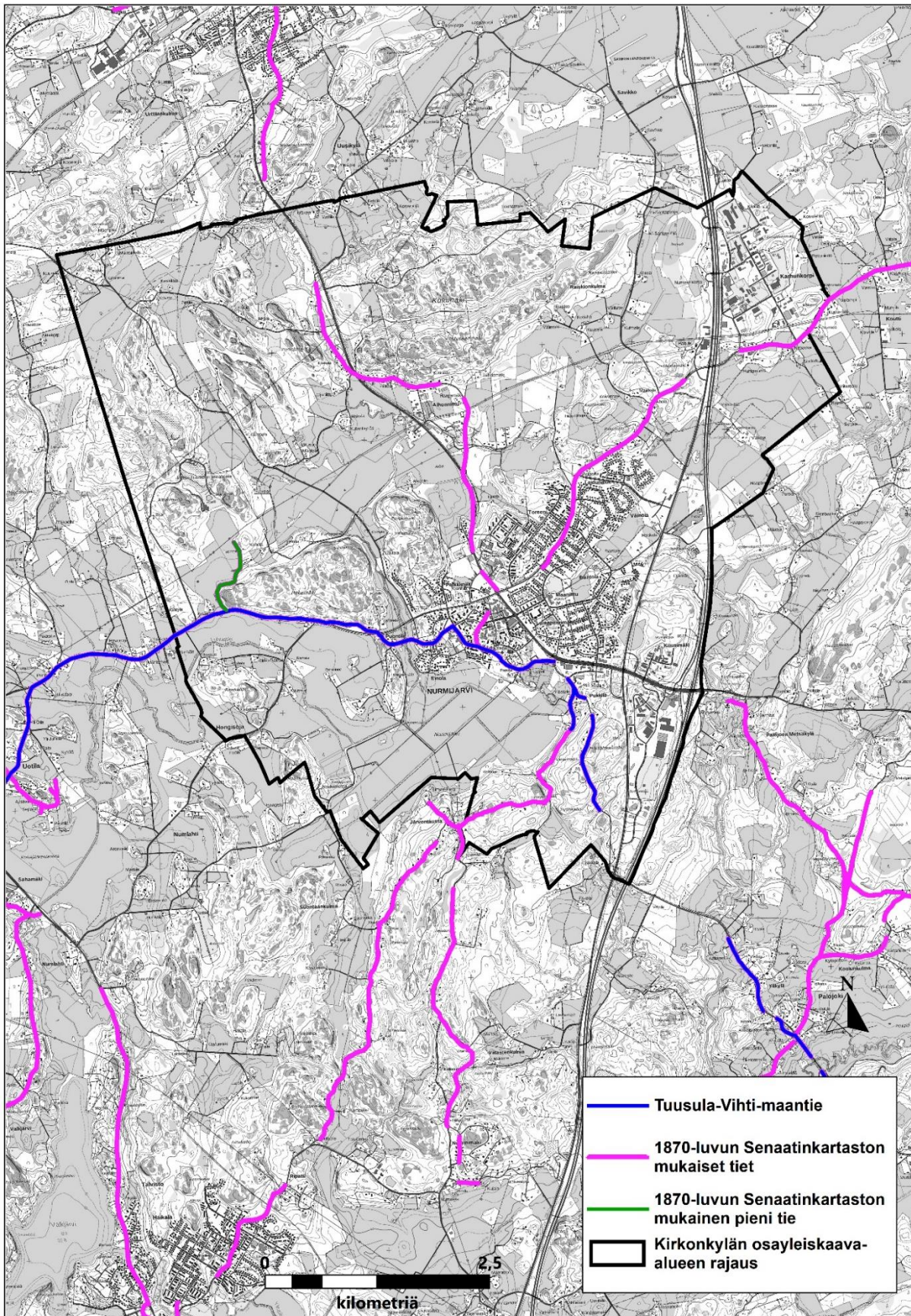
-  Kunnan raja
-  Kirkonkylän osayleiskaava-alueen rajaus
-  Asemakaavoitettu alue
-  Oikeusvaikutteinen osayleiskaava

0 2,5
kilometriä
Skaalaa 1:50 000

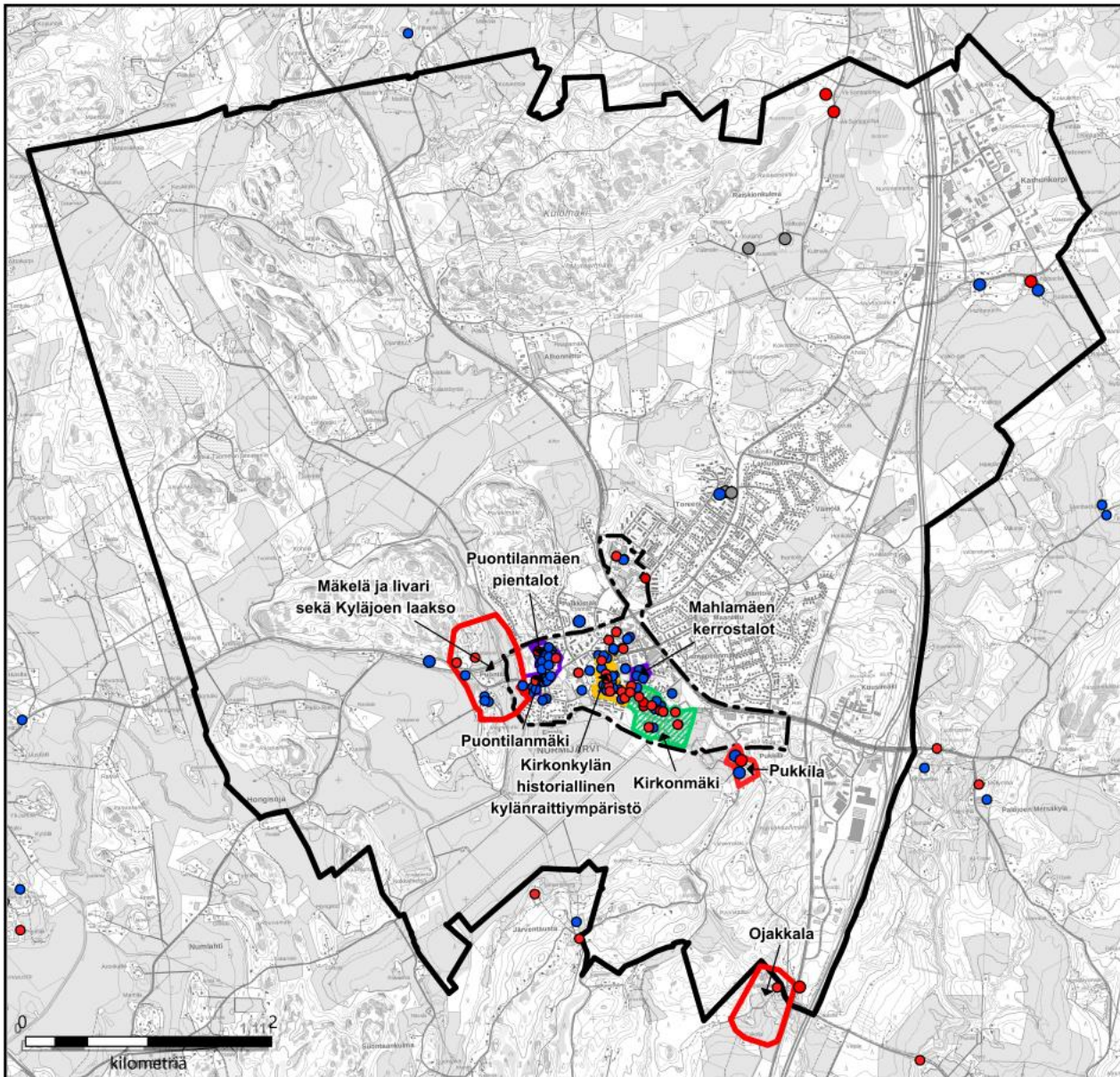
Liite 3. Pitäjänkartta 1930.



Liite 4. Historialliset tiet suunnittelualueella.



Liite 5. Kirkonkylän rakennusperintökohteet.

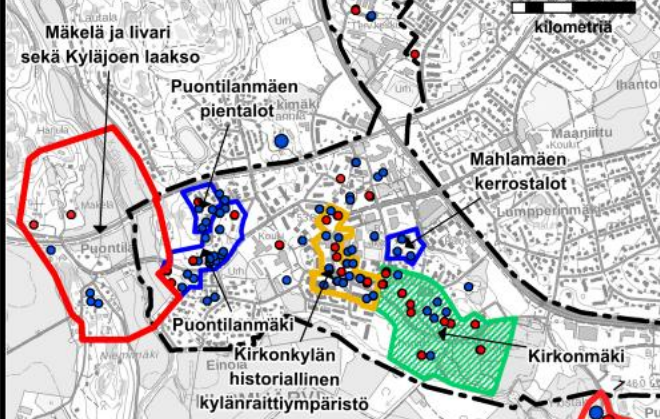


Kirkonkylän rakennusperintökohteet ja arvokkaat rakennetut kulttuuriympäristöt

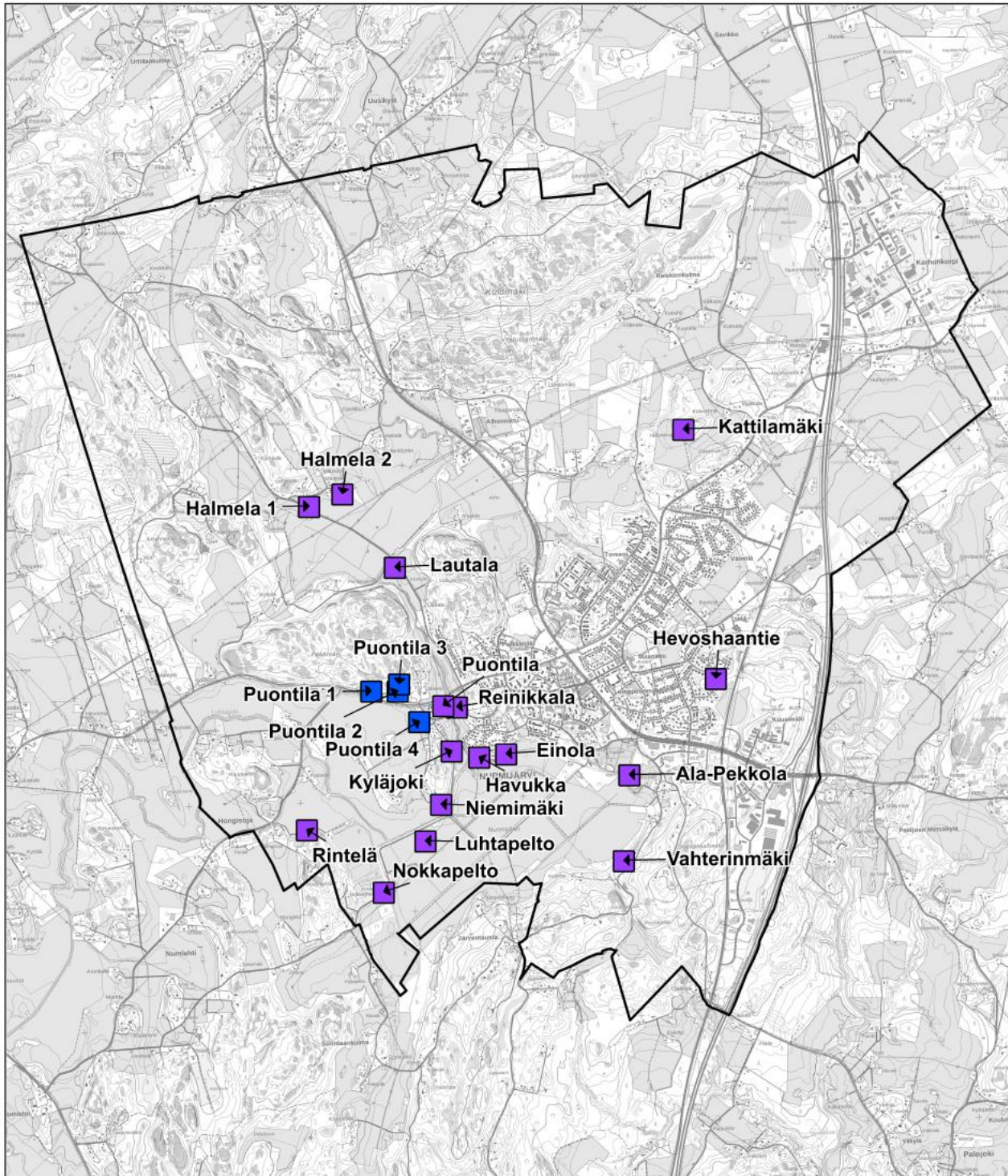
Rakennusperintökohteiden luokitus

- Luokka 1
- Luokka 2
- Luokka 2U
- Valtakunnallisesti arvokas kulttuuriympäristö
- Arvokas rakennettu kulttuuriympäristö, luokka 1
- Arvokas rakennettu kulttuuriympäristö, luokka 2
- Kirkonkylän historiallinen kylänraittiympäristö
- Keskustan rakennusperintöselvityksen aluerajaus
- Kirkonkylän osayleiskaava-alueen rajaus

KESKUSTA



Liite 6. Muinaisjäänökset suunnittelualueella.



Muinaisjäänökset

■ Historialliset kohteet

■ Esihistorialliset kohteet

▭ Kirkonkylän osayleiskaava-alueen rajaus

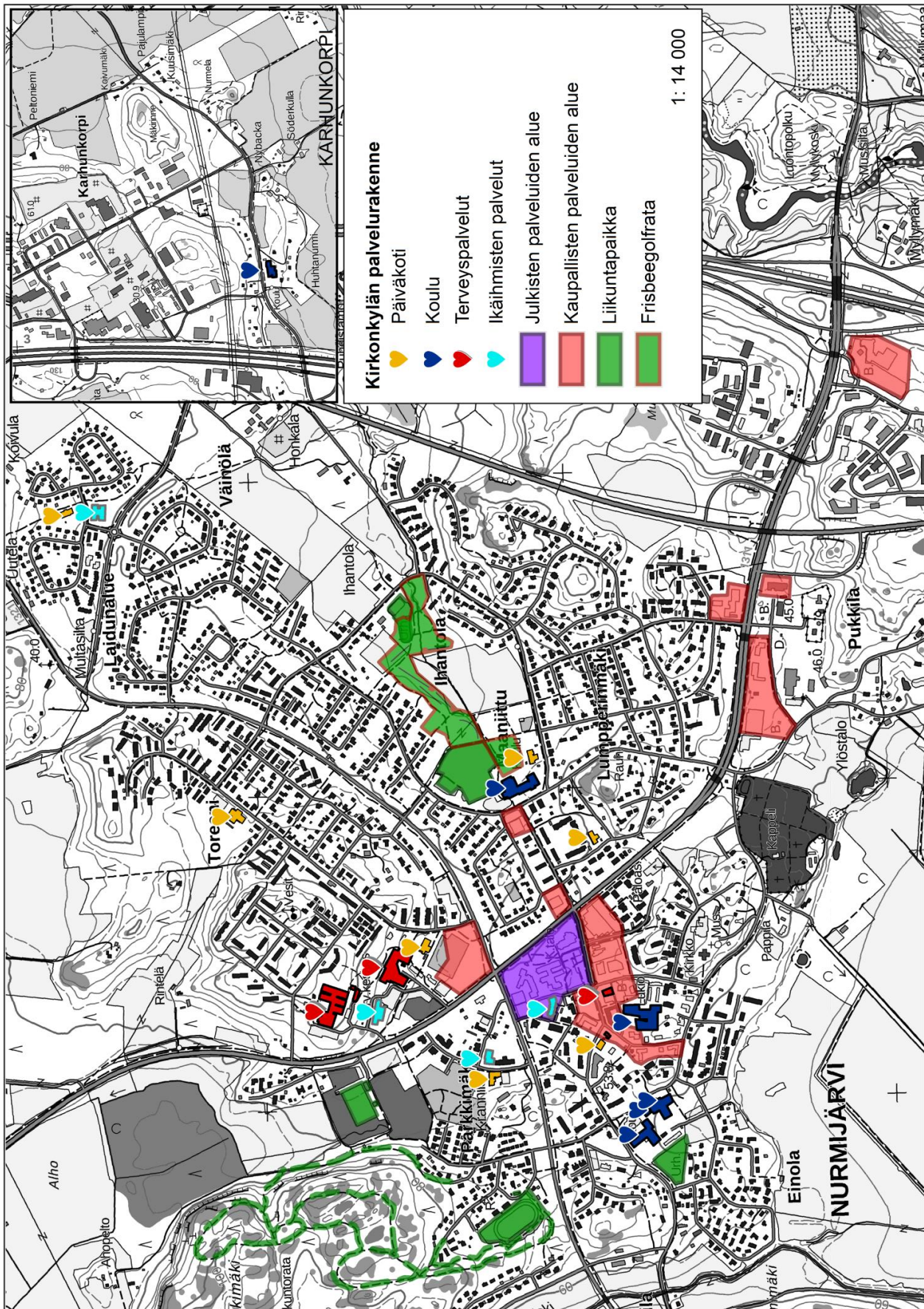
Lähteet:

Johanna Seppä (2006). Nurmijärven arkeologinen inventointi (Museovirasto)

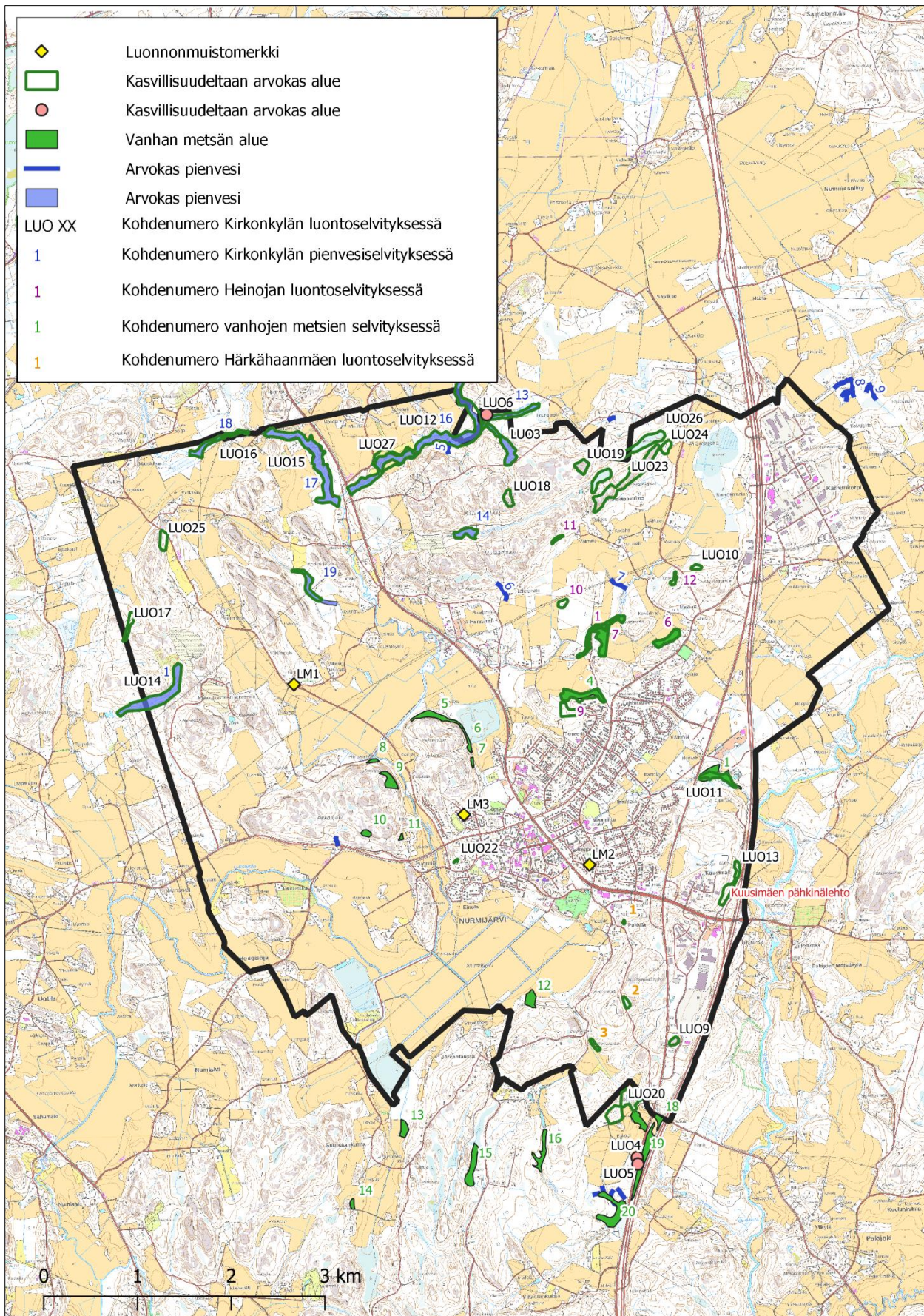
Tapani Rostedt (2008). Nurmijärven historiallisen ajan muinaisjäänösten inventointi (Museovirasto)

Museoviraston kulttuuriympäristön rekisteriportaali

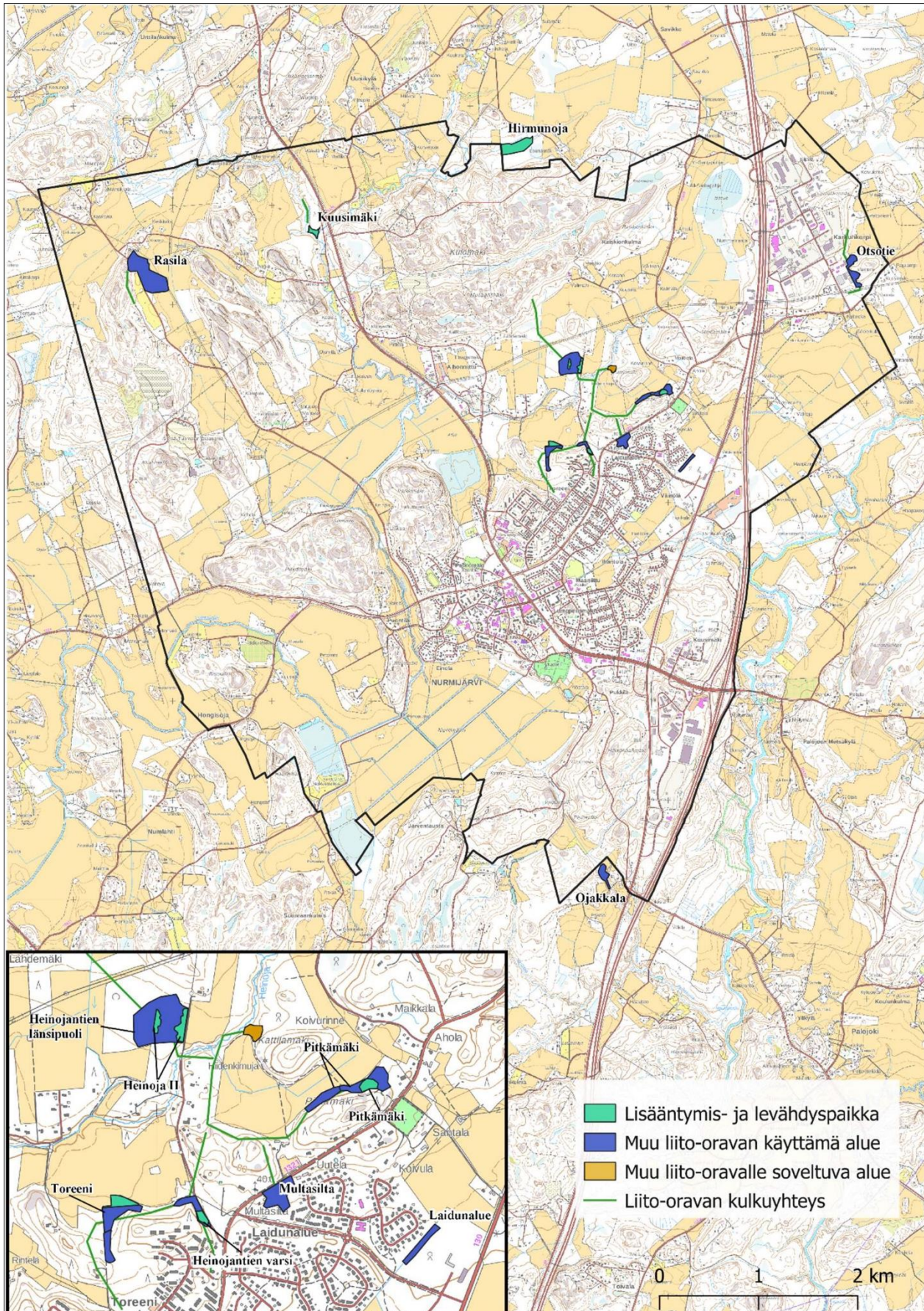
Liite 7. Kirkonkylän palveluverkko.



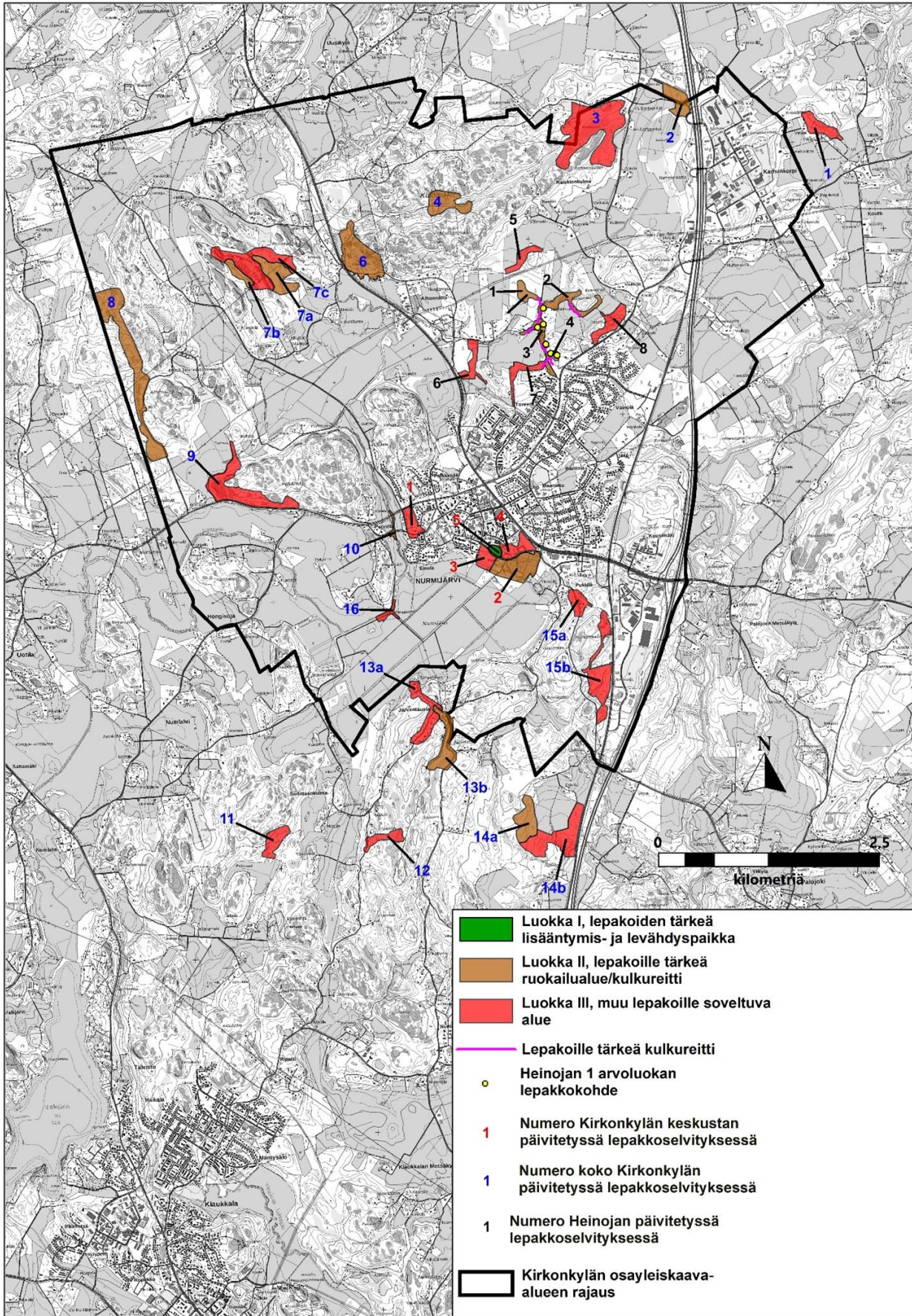
Liite 8. Kirkonkylän arvokkaat kasvillisuus- ja pienvesikohteet.



Liite 9. Kirkonkylän liito-orava-alueet ja -yhteydet.



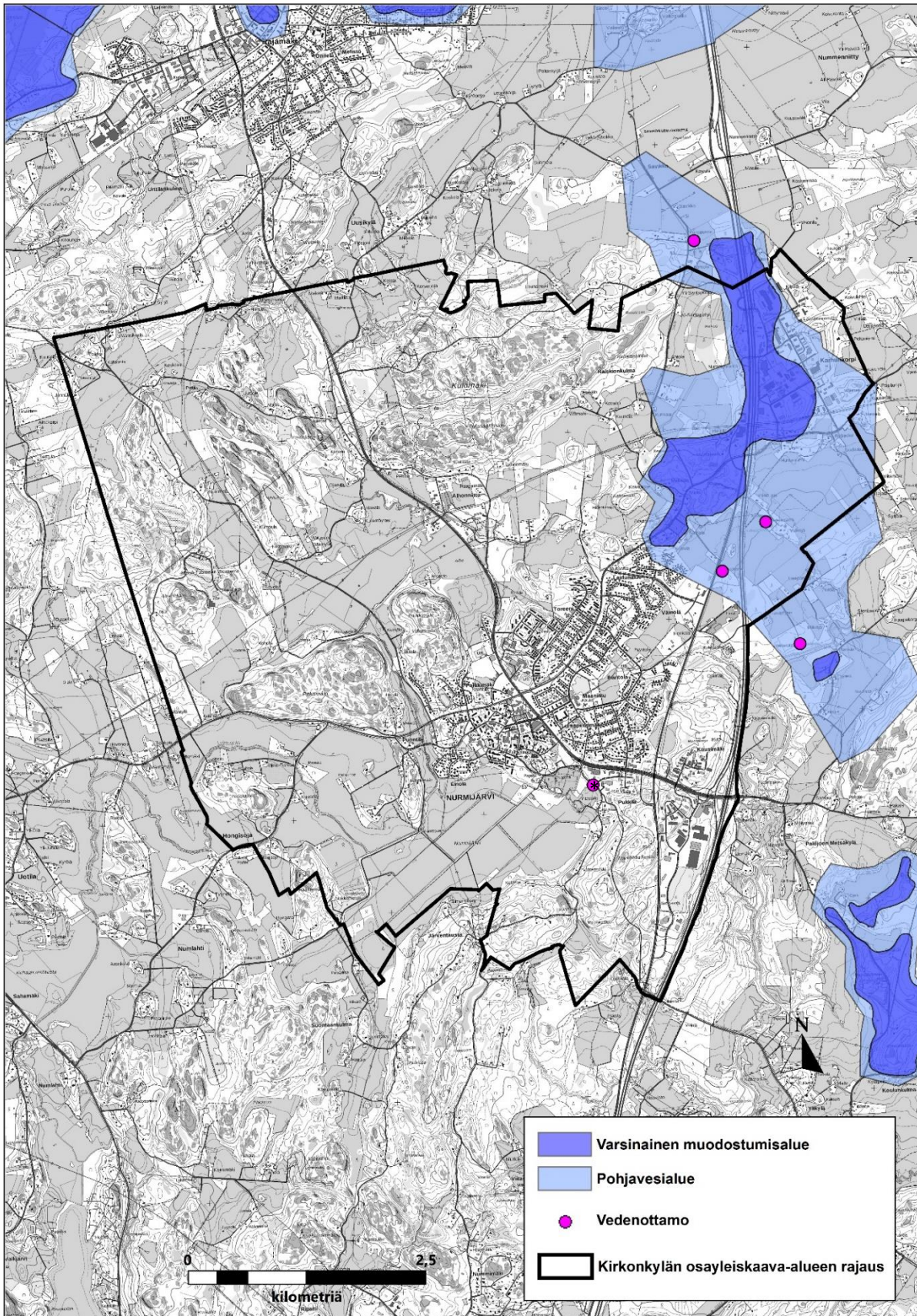
Liite 10. Kirkonkylän lepakkoalueet.



Liite 11. Arvokkaat kallioalueet suunnittelualueella.





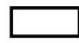
Liite 12. Pohjavesialueet ja vedenottamot suunnittelualueella.



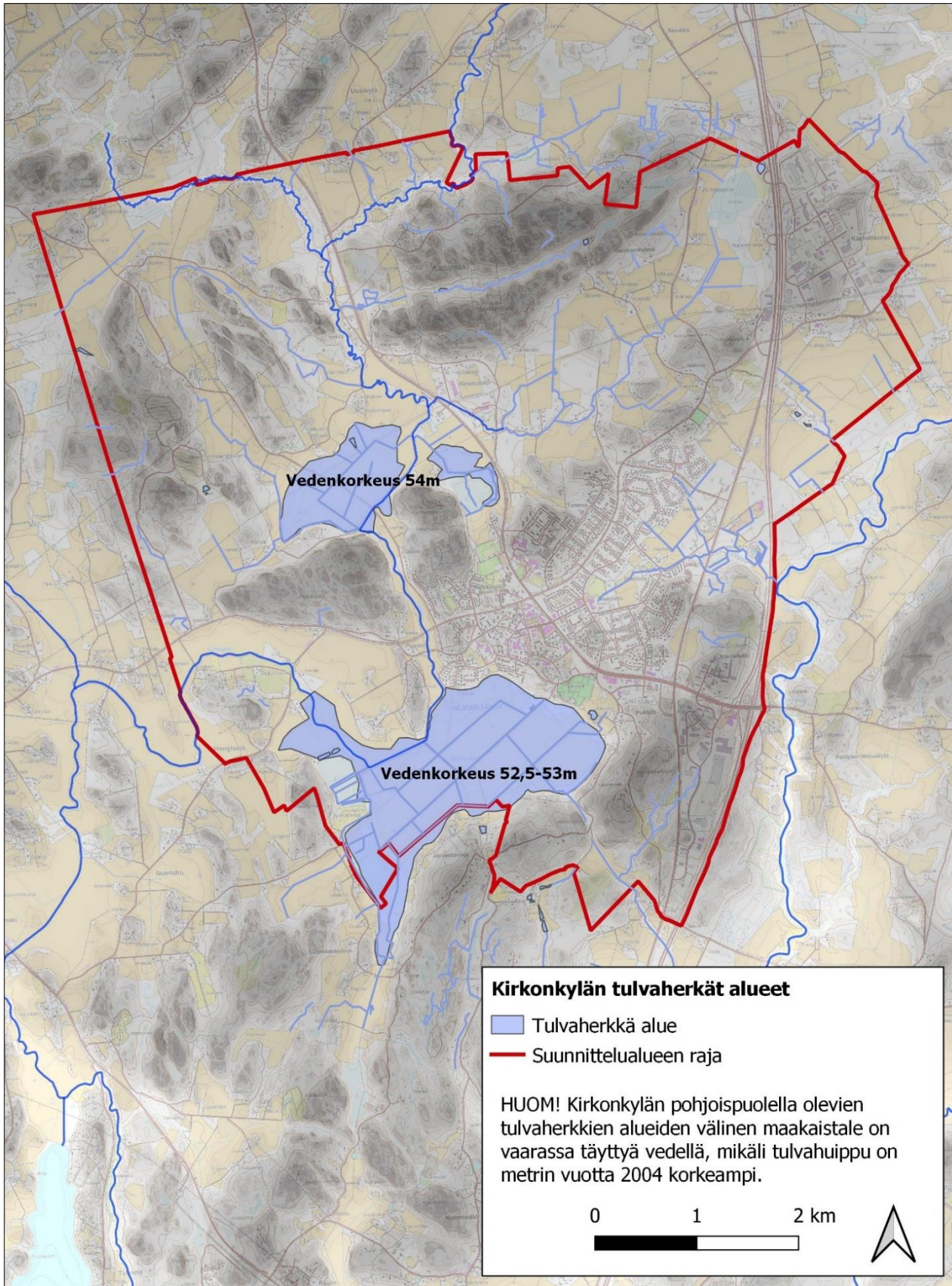
*Hautausmaan kaivo on esitetty kuvassa vedenottamona, koska sillä on vedenottolupa.

Liite 13. Suunnittelualueen vesistöt ja valuma-alueet.

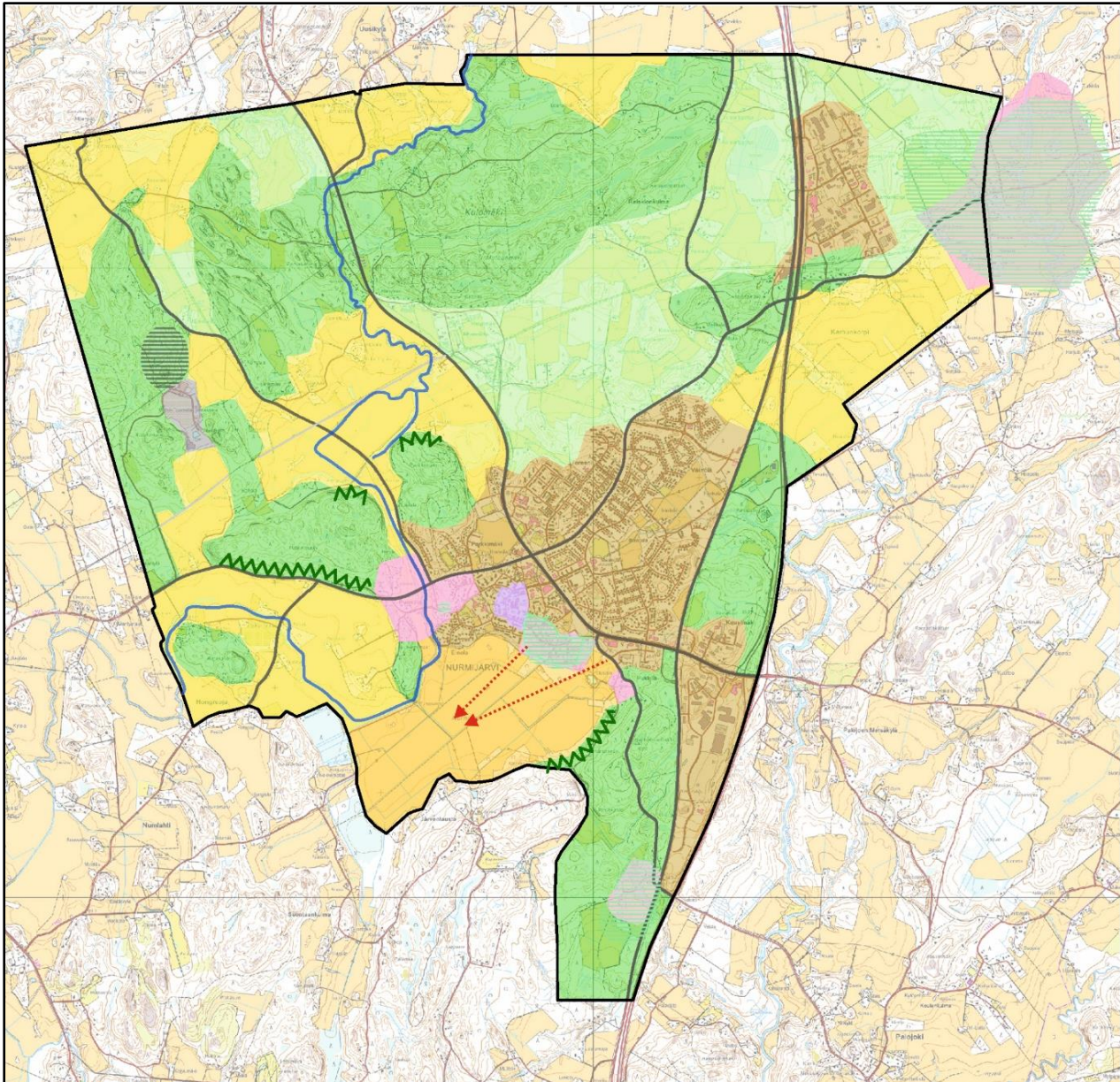


-  Valuma-alueen raja
-  Valuma-alueen purkupiste
-  Kirkonkylän osayleiskaava-alueen raja

Liite 14. Tulva-herkät alueet suunnittelualueella.

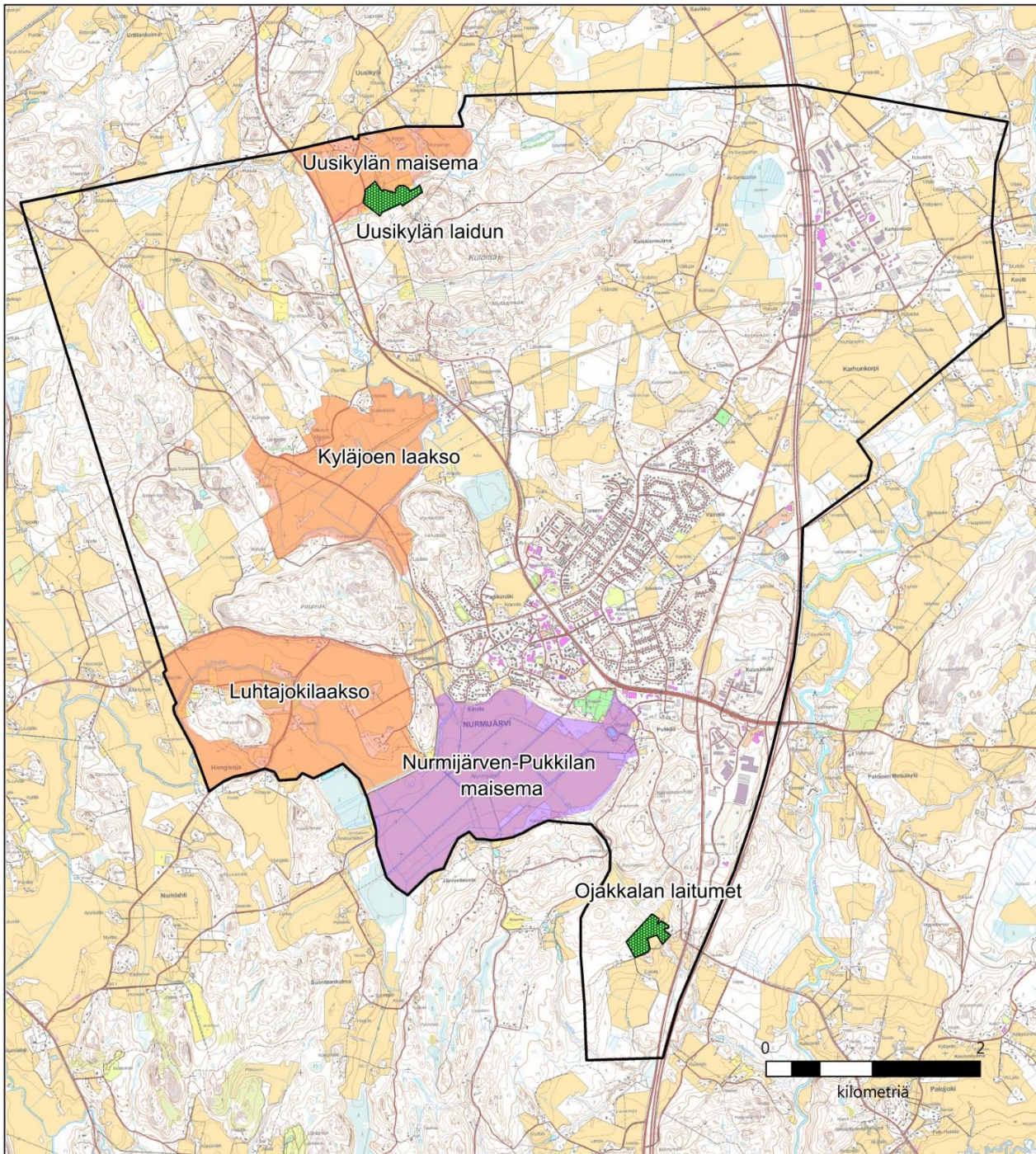


Liite 15. Suunnittelualueen maisemarakenne.







- | | | | |
|---|---------------------------------|---|--|
|  | Selvitysalueen raja |  | Kulttuuriympäristön vaalimisen kannalta tärkeä alue, valtakunnallisesti merkittävä, RKY 2009 (maakuntakaava) |
|  | Tie |  | Kulttuuriympäristön vaalimisen kannalta tärkeä alue, (maakuntakaava) |
|  | Joki |  | I-luokka, merkittävä rakennettu kulttuuriympäristö |
|  | Taajama / rakennettu |  | II-luokka, merkittävä rakennettu kulttuuriympäristö |
|  | Metsäinen selänne |  | Jäte- / kierrätysasema |
|  | Maisemaa rajaava metsänreuna |  | Läjäytysalue |
|  | Tärkeä avoin- / peltomaisema |  | Voimalinja (aukealla sijaitsevat) |
|  | Avoin- / peltomaisema |  | Arvokas näkymä |
|  | Pieniipiirteinen viljelymaisema | | |

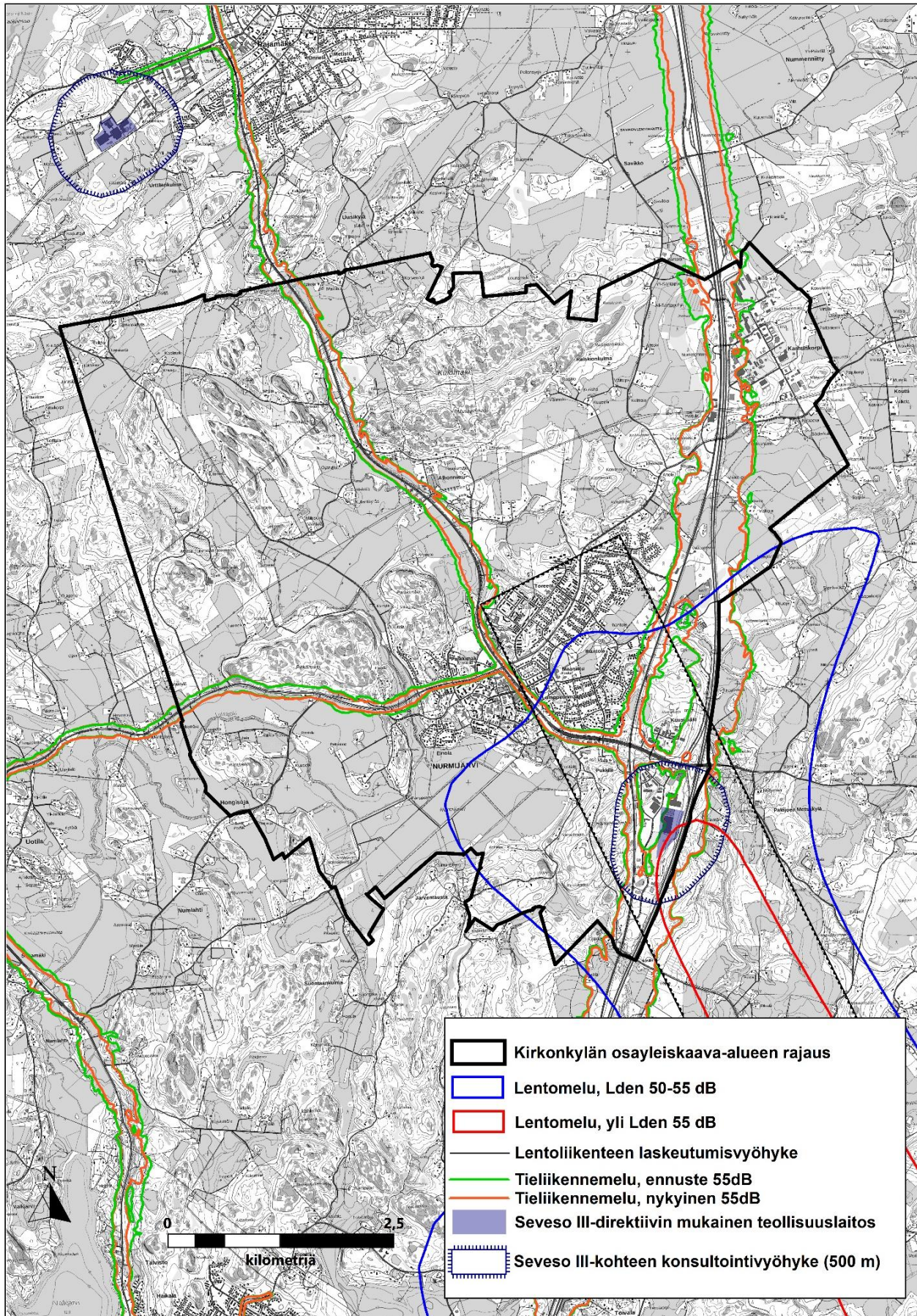
Liite 16. Suunnittelualueen arvokkaat maisema-alueet.



Kirkonkylän arvokkaat avoimet peltomaisemat

-  Paikallisesti (Kirkonkylä) arvokas maisema-alue
-  Paikallisesti (Nurmijärvi) arvokas maisema-alue
-  Maisemallisesti merkittävä laidunalue
-  Maisemaselvityksen rajaus

Liite 17. Ympäristöhäiriöt suunnittelualueella.



Liite 18. Pilaantuneet maa-alueet suunnittelualueella. Kuvassa on esitetty MATTI-rekisterin mukaiset kohteet, joilla on todettu selvitystarve tai käyttörajoite.

