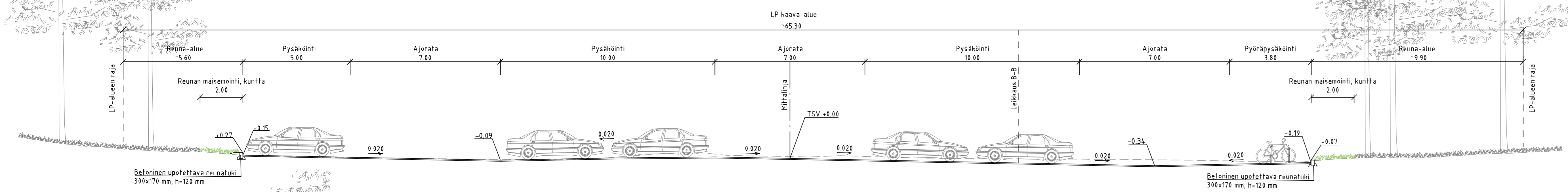
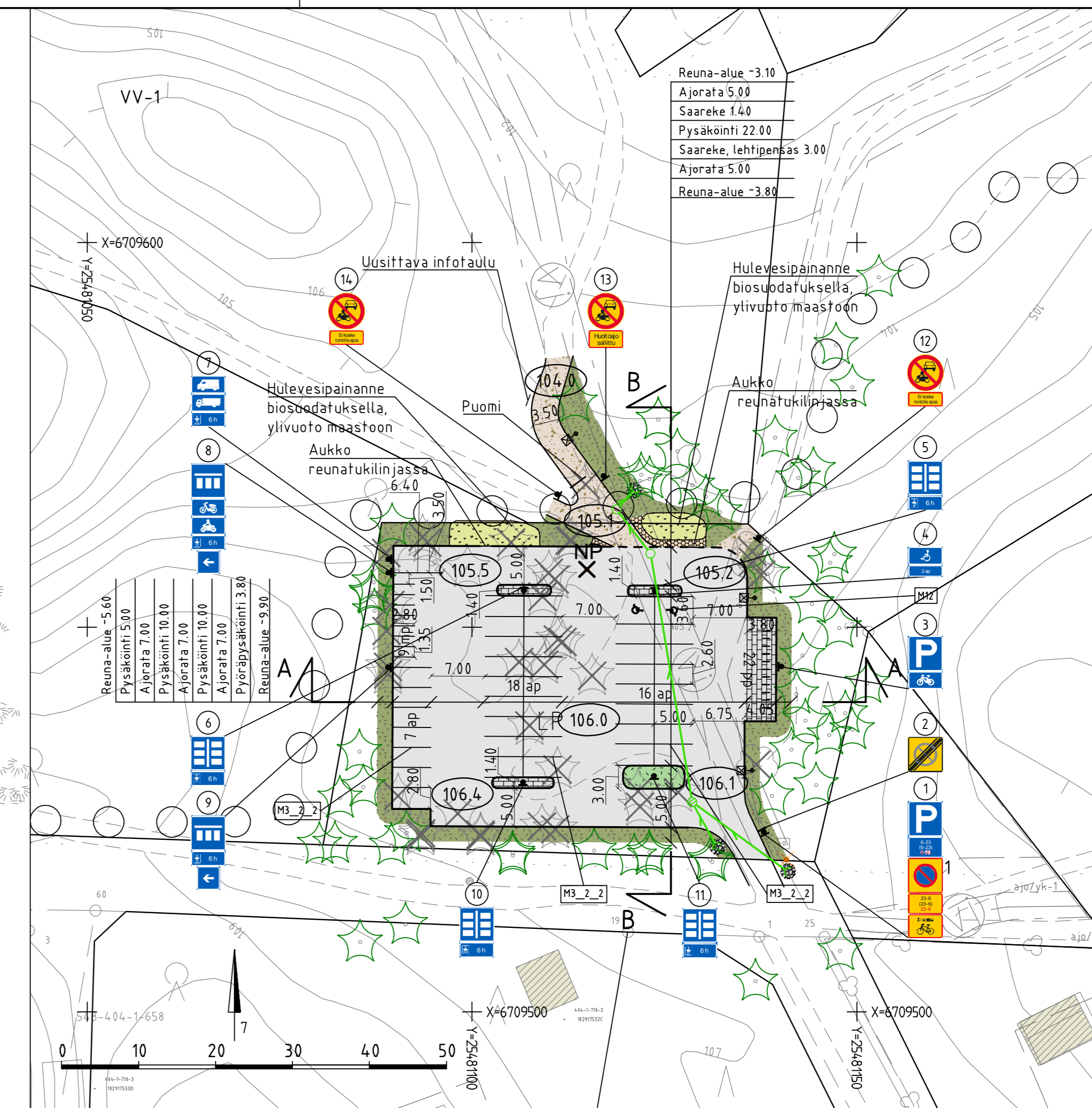
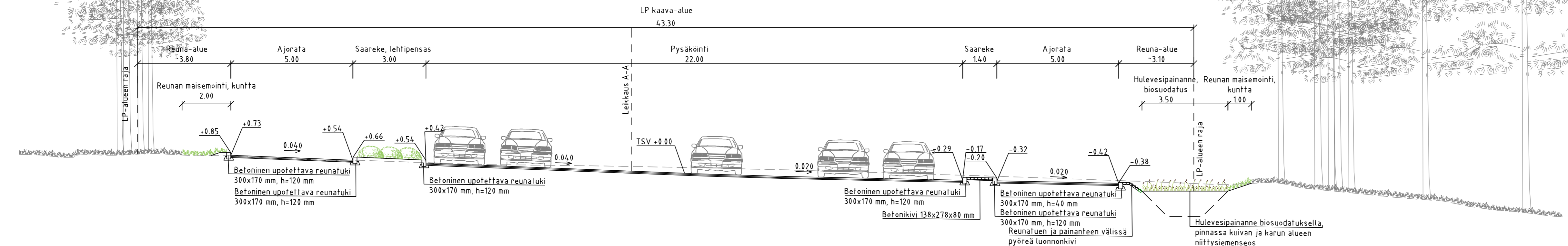


TYYPPIPOIKKILEIKKAUS 1:100
LEIKKAUS A-A

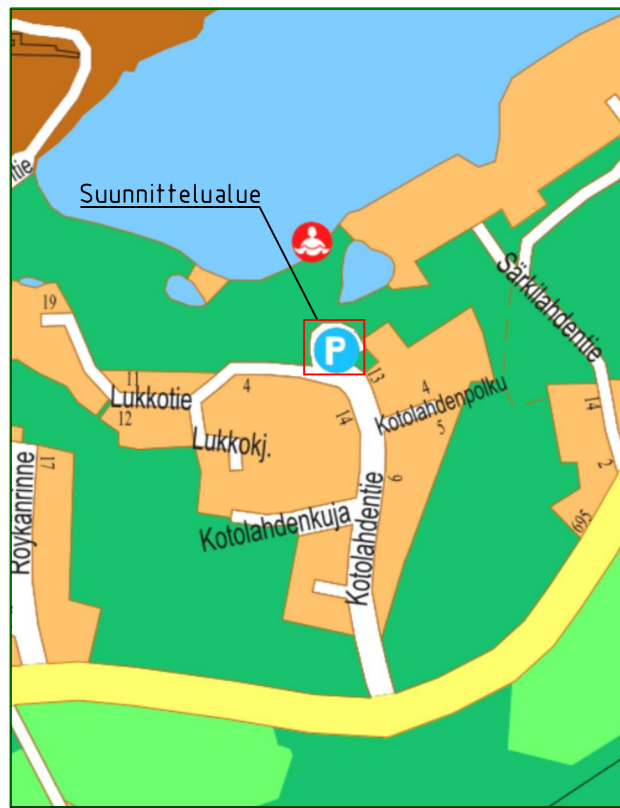


TYYPPIPOIKKILEIKKAUS 1:100
LEIKKAUS B-B



PIIRUSTUSMERKINNÄT

- Nykyinen rakennus
- Asfaltti, ajorata
- Lehtipensas
- Kunta
- Biosuodatuspainanne, kuivan ja karun alueen niitti
- Kivituhka
- Betonikivi
- Pyöreä luonnonkivi
- Järjestetty kiviheitoke pyöreä luonnonkivestä
- Ajoradan reuna
- Reunatuki, harmaa betoninen
- Madallettu reunatuki, harmaa betoninen
- Nykyinen säilytettävä havupuu
- Nykyinen poistettava lehtipuu
- Nykyinen poistettava havupuu
- Suunniteltu pysäköintialueen korkeusasema
- Liikennemerkki, suunniteltu
- Valaisinylväs, suunniteltu, ohjeellinen sijainti
- Valaisinylväs, nykyinen
- Valaisinylväs, nykyinen poistettava
- Ritiläkaivo, hulevesiviemäri, suunniteltu
- Hulevesikaivo, hulevesiviemäri, suunniteltu
- Rummunpää, suunniteltu



Piirustussija LP-ALUEEN SUUNNITELMA Kohde / Sijainti Mittakaava	Kyla RÖYKKÄ Mittakaava	Asemakaava vahv. 27.3.2017 Nähtäville
Kotolahdentien LP-alue	Suunnittelija T. Peltola, I. Taipale, E. Seppänen	16.6.2023
Asemapiirustus Tyypipoikkileikkaukset A-A ja B-B	Piirustus nro 5939-1	Piirustus nro
NURMIJÄRVEN KUNTA YMPÄRISTÖTOIMIALA KUNNALLISTEKNIIKAN SUUNNITTELU PL 37, 01901 Nurmijärvi puh. (09) 250 021 www.nurmijarvi.fi	RAMBOLL Niemenkatu 73 15140 LAHTI puh. 020 755 611 www.ramboll.fi	Kons nro 16.6.2023

V:\files\Projects\RF12022\NO16\XX\RF12022\NO16\3\03_TULOJUS\5939-1_asema.dwg