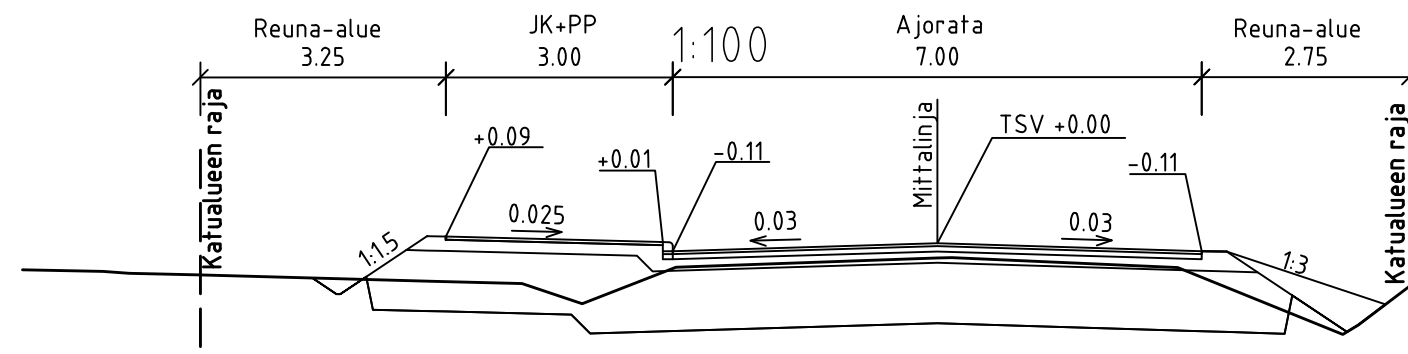
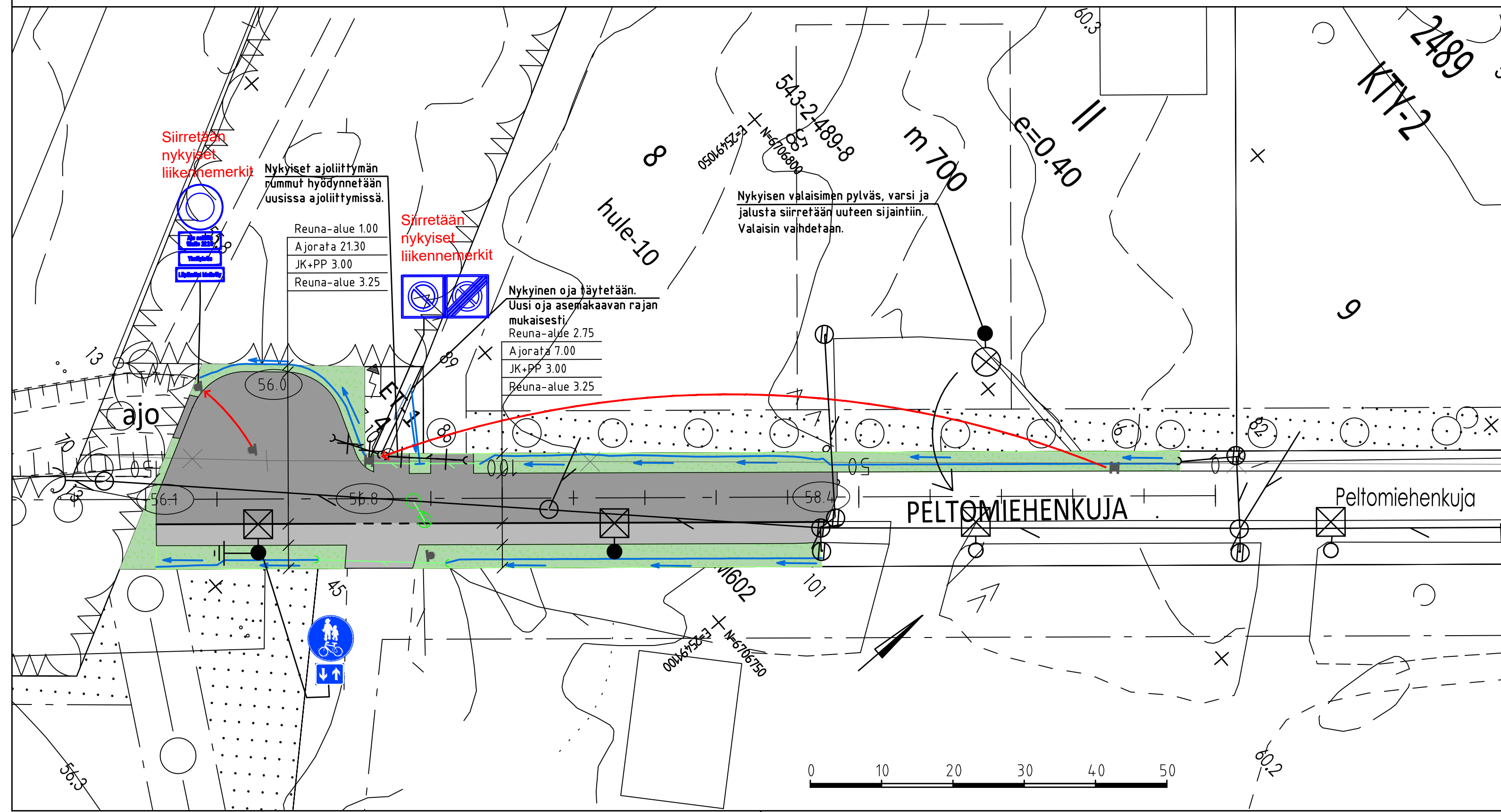
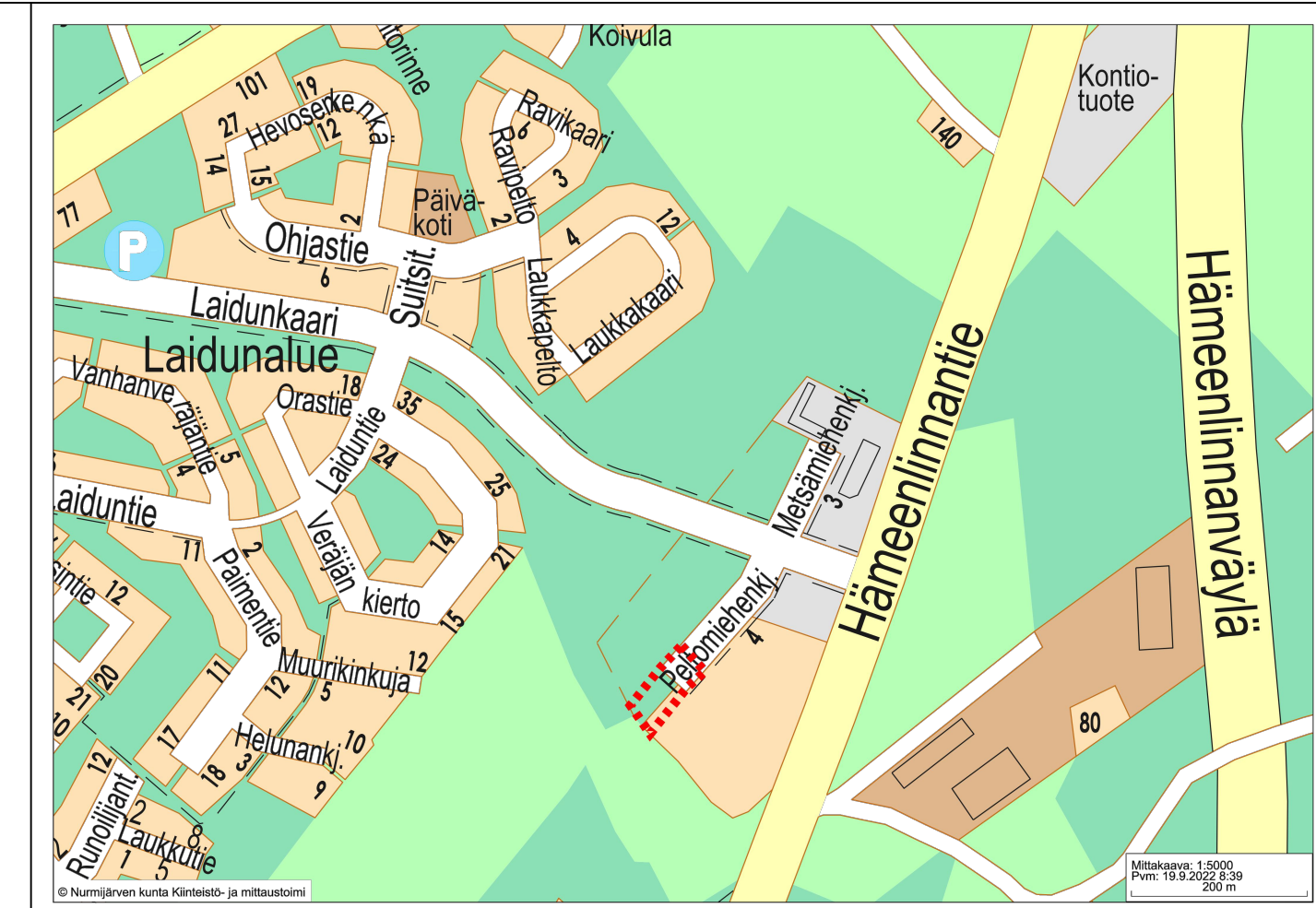
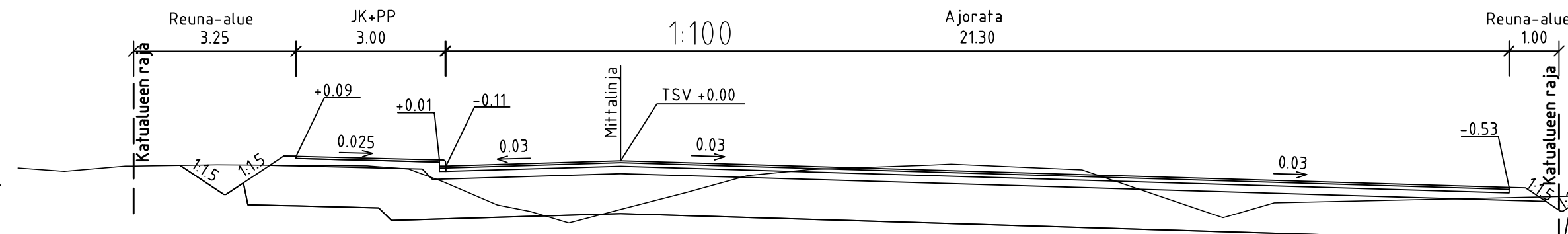


TYYPPIPOIKKILEIKKAUS PL 100



TYYPPIPOIKKILEIKKAUS PL 130



- MERKINTÖJEN SELITYS
- ajorata, asfaltti
 - jk+pp-tie / jk, asfaltti
 - nurmi
 - reunatuki upotettu näkömä 12cm
 - reunatuki upotettu näkömä 4cm
 - hulevesiviemäri, suunniteltu / rakennettu
 - hulevesikaivo, suunniteltu / rakennettu
 - avouoma, suunniteltu / rakennettu
 - Uusi liikennemerkki
 - Nykyinen liikennemerkki
 - valaisinpylväs uusi
 - valaisinpylväs nykyinen, uusi Led-valaisin
 - valaisinpylväs nykyinen
 - nykyinen kadun korkeusasema
 - poistettava rakenne

Piirustaja KATUSUUNNITELMA	Kylä KIRKONKYLÄ
Kohde / Sijainti PELTOMIEHENKUJAN KÄÄNTÖPAIKKA	Mittakaava Asemakaava vahv. 11.01.2022 Nähtävillä 16.8.-30.8.2023 TEKLA Nurmijärven Vesi
ASEMAPIIRUSTUS TYYPPIPOIKKILEIKKAUS	1:500 1:100 KOORDINAATTIJÄRJESTELMÄ ETRS-GK25 KORKEUSJÄRJESTELMÄ N2000
NURMIJÄRVEN KUNTA YMPÄRISTÖTOIMIALA KUNNALLISTEKNIIKAN SUUNNITTELU	Cad-tiedosto CAD-TIEDOSTO Suunnittelija VILLE LEMMELÄ 12.6.2023 Piirtäjä Piirustus nro 5639-82
PL 37, 01901 Nurmijärvi puh. (09) 250 021 www.nurmijarvi.fi	Tarkistanut 5639-82