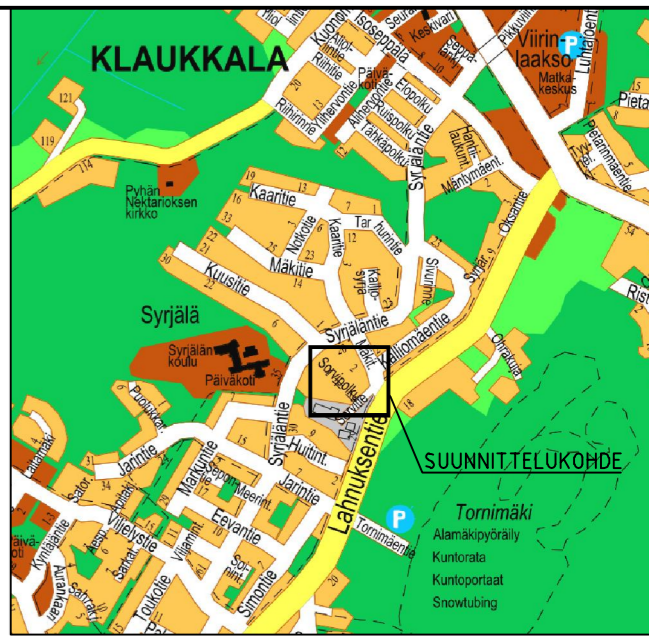
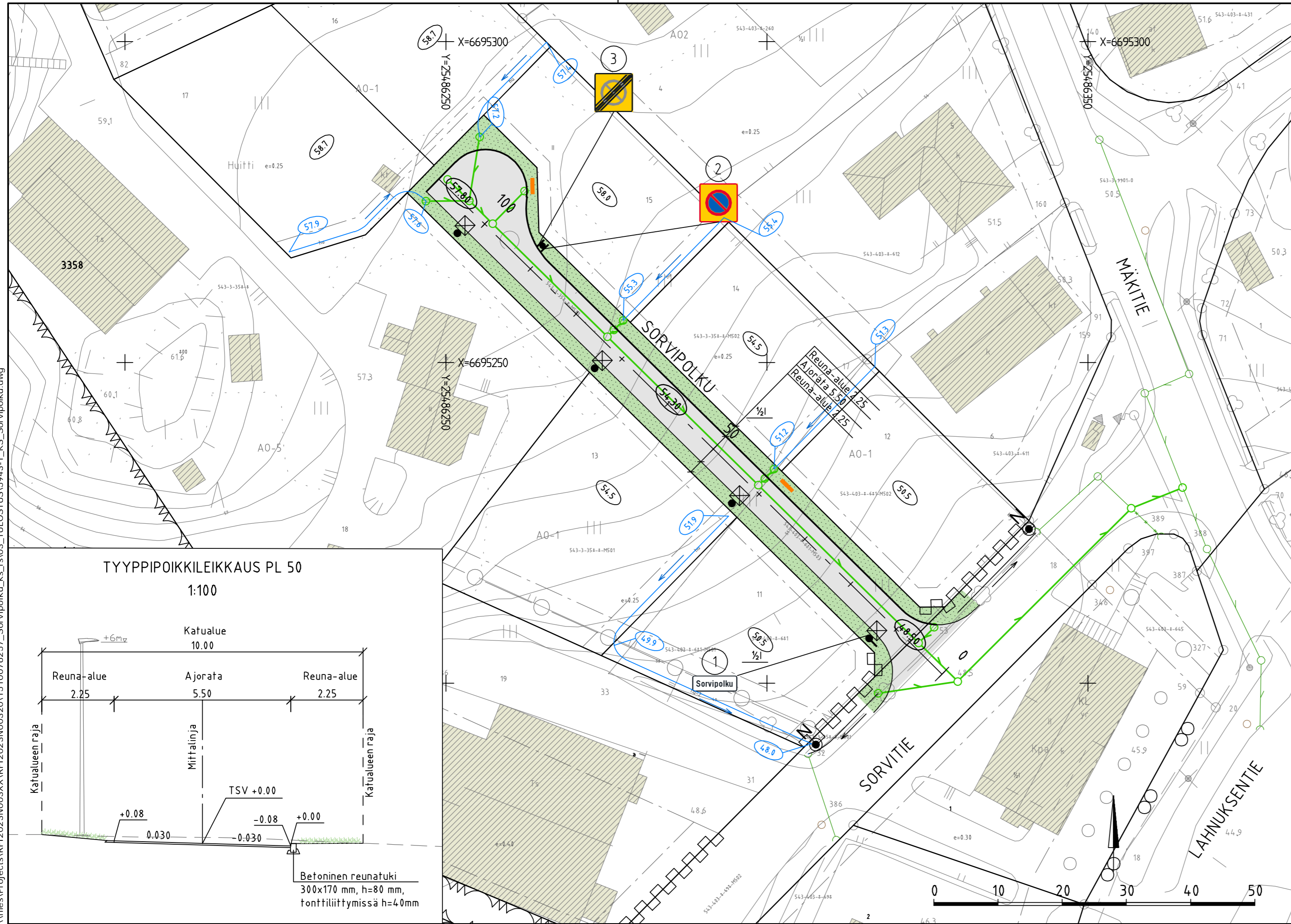


\\files\Projects\RF12023\N003\XX\RF12023\N003\20\15\10076257\_Sorvipolku\_ks\_rs\03\_TULOSTUS\5943-1\_KS\_Sorvipolku.dwg

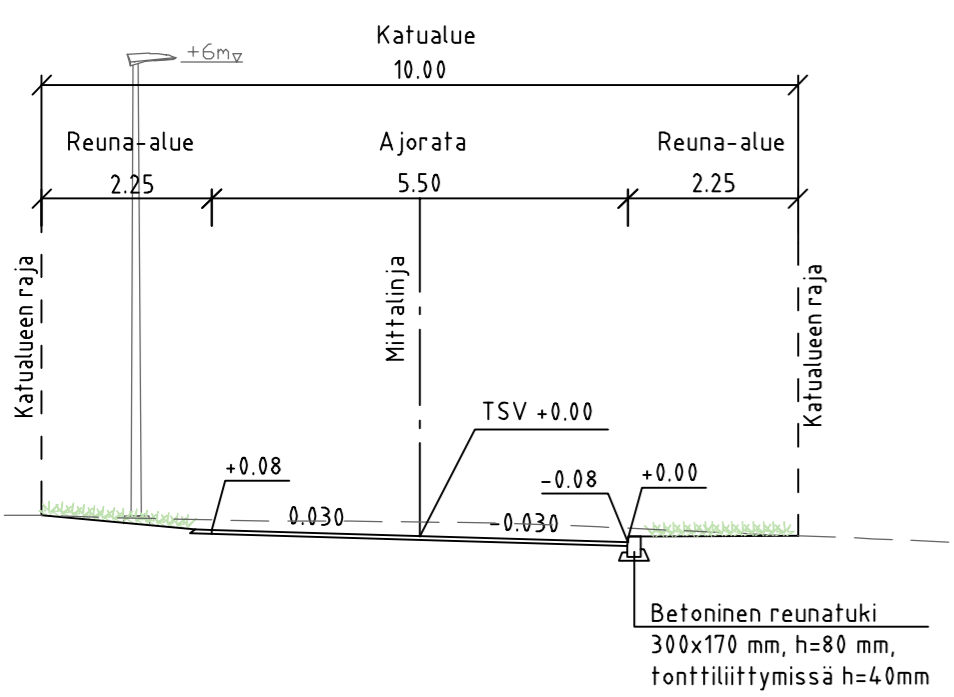


**PIIRUSTUSMERKINNÄT**

- Nykyinen rakennus
- Asfaltti, ajorata
- Reunaviheralue
- Ajoradan reuna
- Reunatuki, harmaa betoninen
- Jakokaappi
- Valaisinpylväs, suunniteltu, sijainti ohjeellinen
- Valaisinpylväs, nykyinen
- Suunniteltu kadun korkeusasema
- Ehdotettu alimman kerroksen lattiakorkeus
- Ritiläkaivo, hulevesiviemäri, suunniteltu
- Hulevesikaivo, hulevesiviemäri, suunniteltu
- Hulevesiviemäri, nykyinen
- Avo-oja, suunniteltu
- Avo-oja, nykyinen
- Ojan pohjan korkeus
- Liikennemerkki, suunniteltu

**TYYPPIPOIKKILEIKKAUS PL 50**

1:100



Piirustuslaaji <b>KATUSUUNNITELMA</b>		Kylä <b>KLAUKKALA</b>
Kohde / Sisältö <b>Sorvipolku</b>		Mittakaava Asemakaava vahv. <b>26.1.2022</b> Nähtävillä
Asemapiirustus Tyypipoikkileikkaus		TEKLA Nurmijärven Vesi
1:500		1:100
NURMIJÄRVEN KUNTA YMPÄRISTOTOIMIALA KUNNALLISTEKNIIKAN SUUNNITTELU PL 37, 01901 Nurmijärvi puh. (09) 250 021 www.nurmijarvi.fi		KOORDINAATTIJÄRJESTELMÄ ETRS-GK25 KORKEUSJÄRJESTELMÄ N2000
		Kons nro
Niemenkatu 73 15140 LAHTI puh. 020 755 611 www.ramboll.fi		Suunnittelija <b>J. Marttila</b> Piirtäjä <b>NOROLA</b> Tarkistanut <b>K. Mönkäre</b>
		Piirustus nro <b>5943-1</b> 21.6.2023