



NURMIJÄRVI

Korpi

Kunnan rekisteritietoja

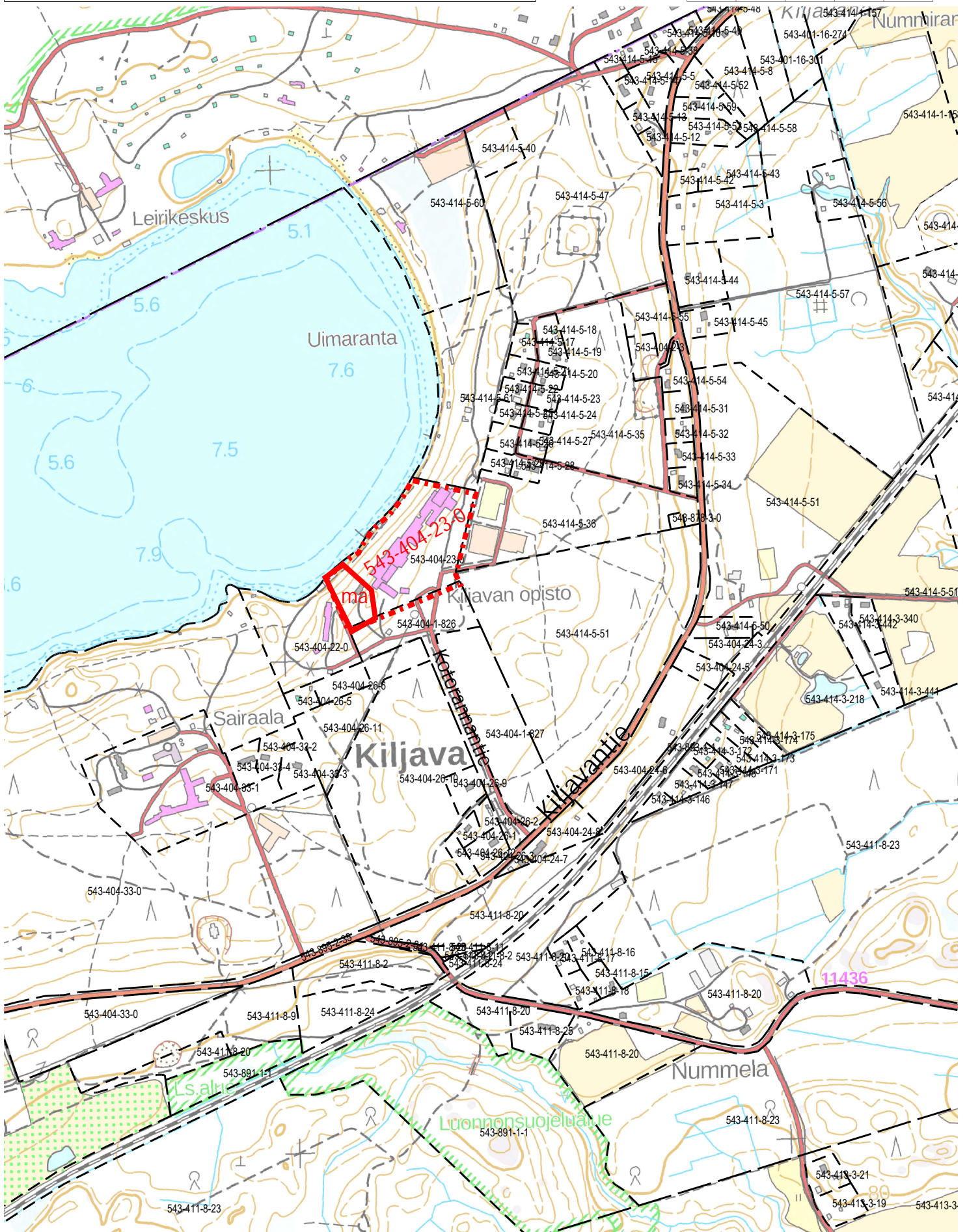
1:10 000

Tulostettu: 20.3.2023

AV

0

500 m



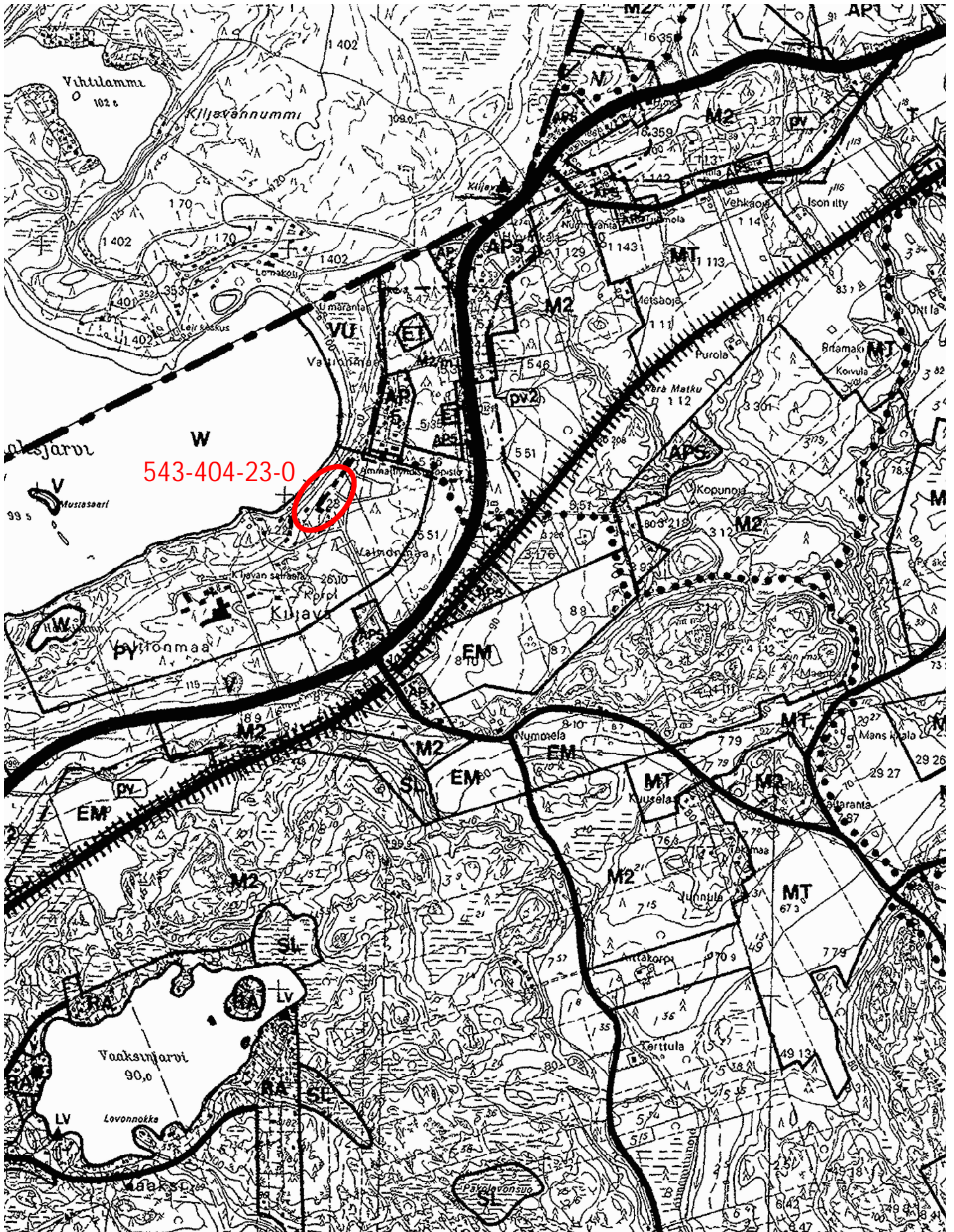
Ote Nurmijärven kunnan
Kokonaisyleiskaavasta

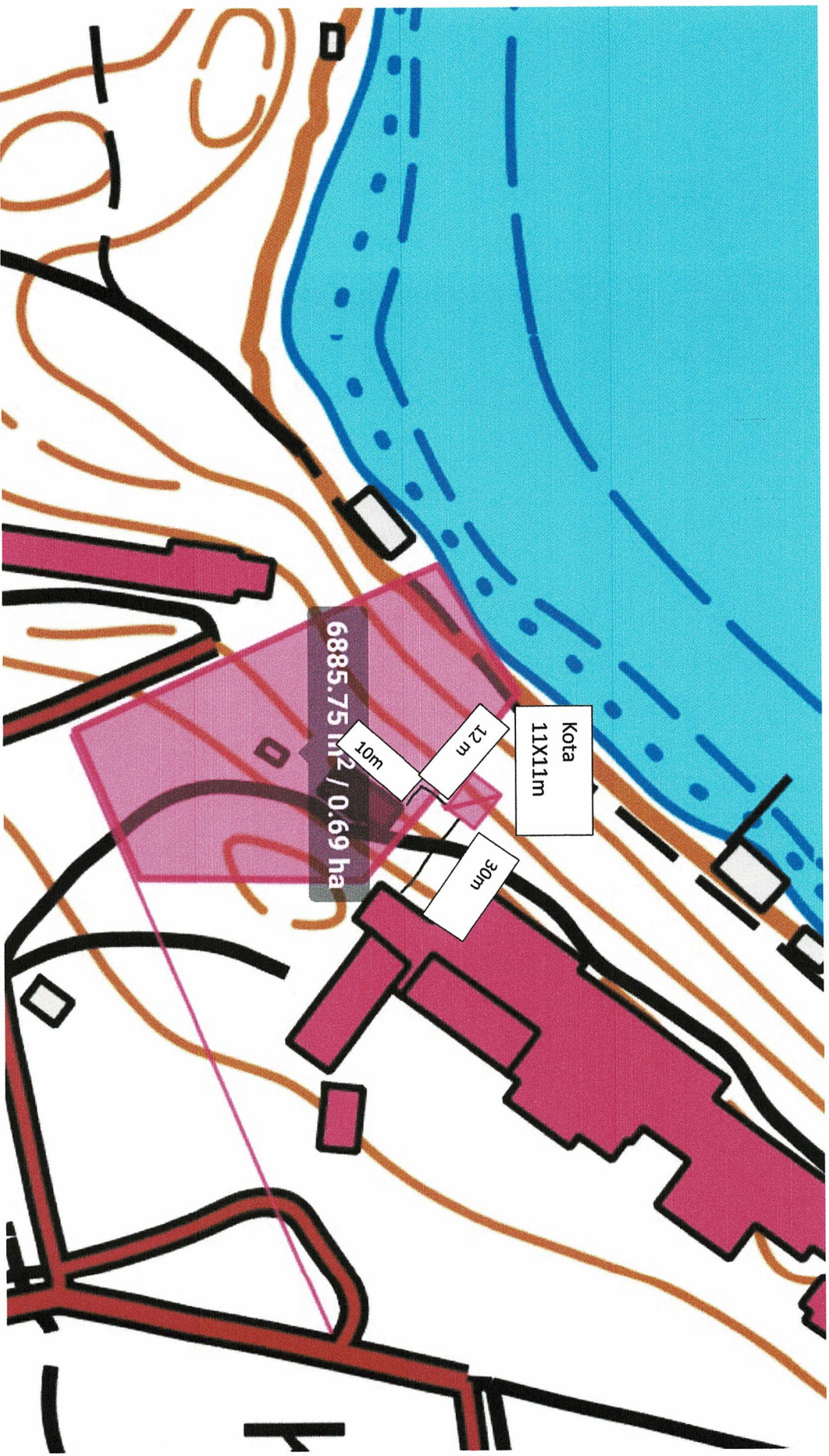
Mittakaava 1:20000

Nurmijärvellä

20.3. 2023

PV





Terve Timo

Ohessa hahmotelma Lohkottavaksi Tilaksi noin 0,7ha.

Perustelut: Lohkottavan tilan kulkuväylä on erotettu oman tilan puolelle samoin kuin päättilan liikenne omaa väyliä pitkin keittiön ja pannuhuoneen huoltoreitiksi. Vältetään raskitukset molemmille tiloille. Kodan koko 11*11m. ja etäisyydet viereistä rakennuksista kartta hahmotelmassa. 50m rantakasitalle