

543-412-1-462



Korkeanummi

NURMIJÄRVI

Kunnan rekisteritietoja

Raala

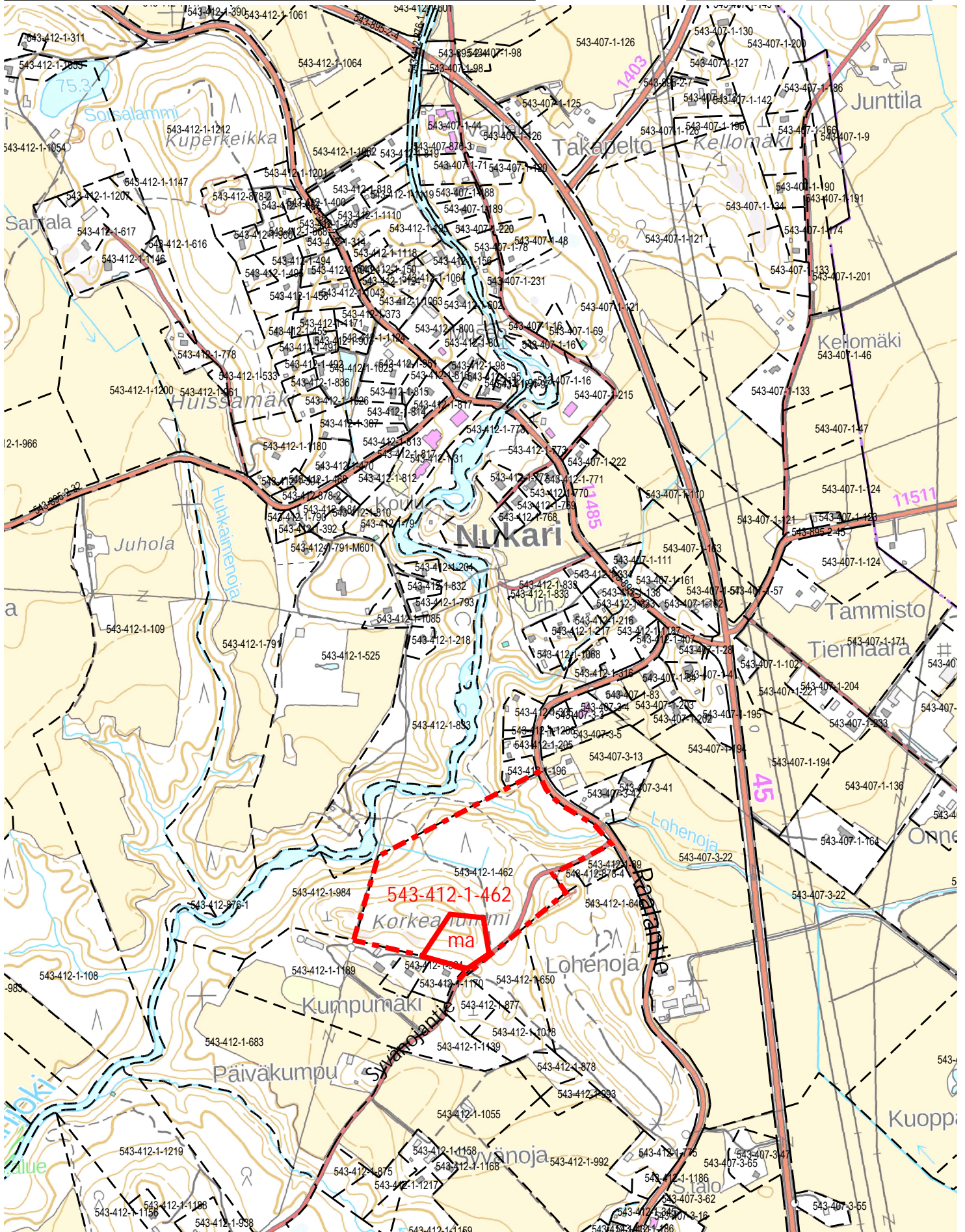
1:10 000

Tulostettu: 27.1.2023

AV

0

500 m



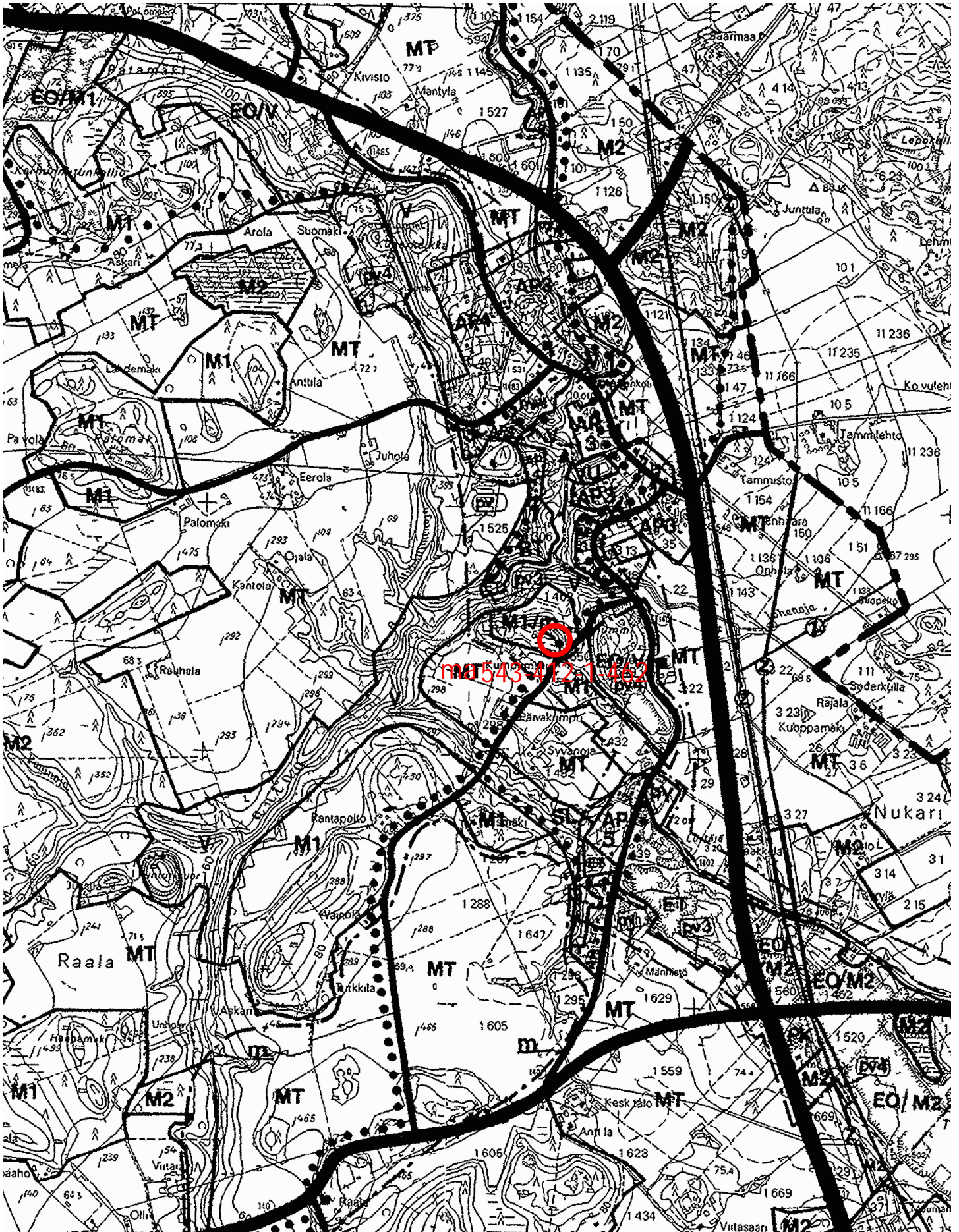
Ote Nurmijärven kunnan
Kokonaisyleiskaavasta

Mittakaava 1:20000

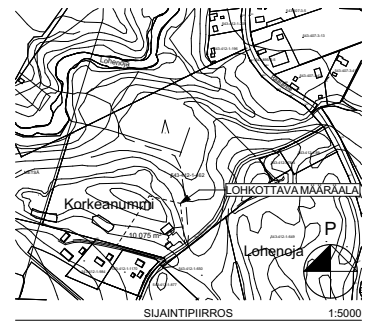
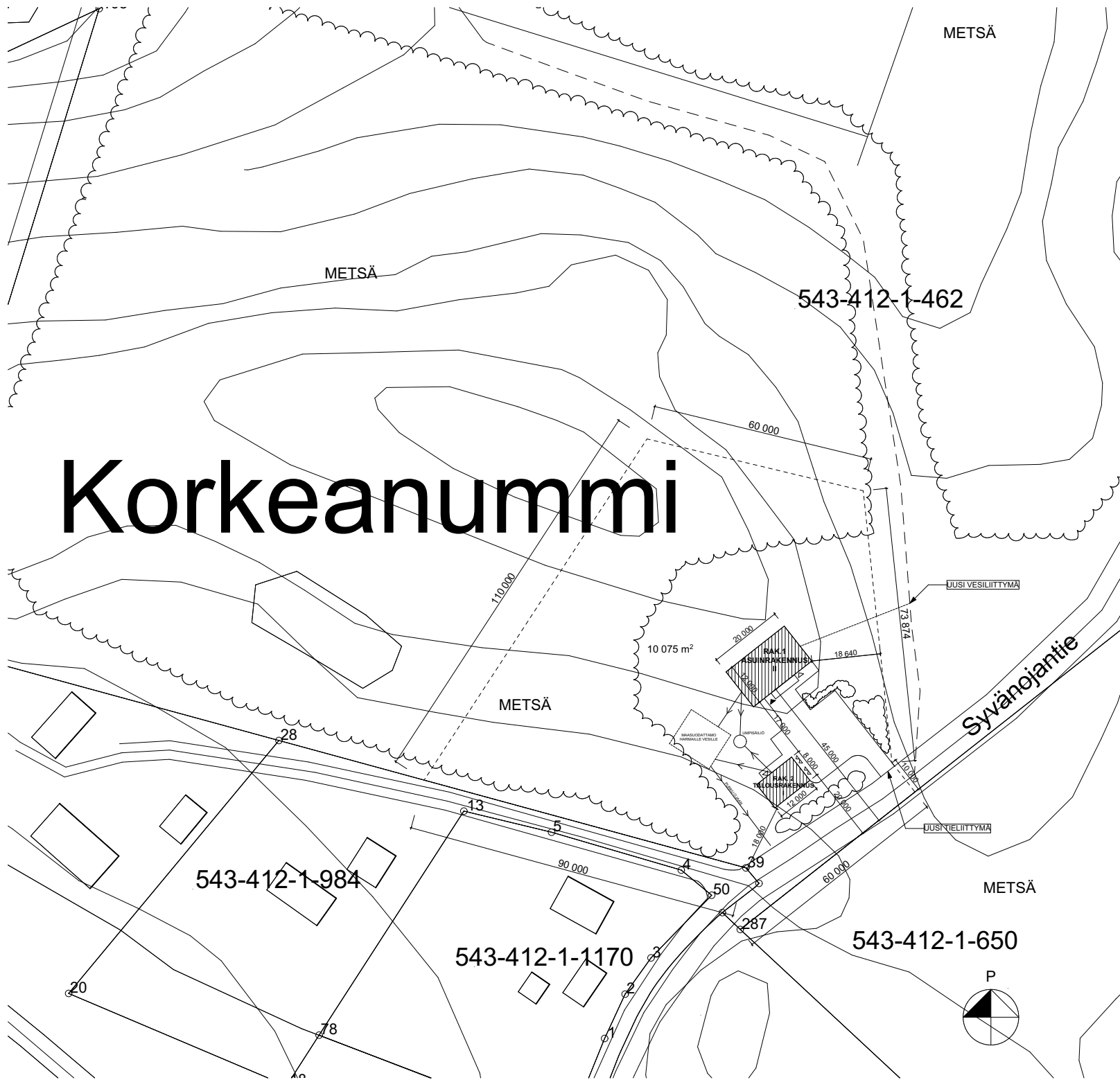
Nurmijärvellä

30.1. 2023

PV



Korkeanummi



KERROSALASKELMA	
MUODOSTETTAVAN RAKENNUSPAIKAN PINTA-ALA	10 075 m ²
RAKENNUS 1: 2-KERROKINEN ASUINRAKENNUS	240 krs-m ²
RAKENNUS 2: 1-KERROKINEN TALOUSRAKENNUS/AUTOTALLI	100 krs-m ²
KERROSALA YHTEENSÄ	340 krs-m ²

Kaupunginosa/Kylä	Korttelit/Tila	Tontti/Rovi	Viranomaisen merkintä
RAMALA	VANTAAINRINNE	1-462	
Rakennusluokitus	Pluuttelu	PAÄPIIRUSTUS	Julkaisu nro
Rakennusohje	VANTAAINRINNE	Pluutteluksen sisältö	Mittakaava
SYVÄNOJENTIE	05450 NUKARI	ASEMAPIIRROS SUUNNITTELUTARVE- RATKAISUA VARTEN	1:500
Suunnittelijan yhteystiedot: yritys, osoite, puhelinnumero ja sähköposti	Arkkitehtipalvelu Majja Outinen Ky	Suunnittelun sisältö	SUUNNITTELU- RATKAISUA VARTEN
Vuotteen t's. 04400 järeyspäätös 040-7515136 majja.outinen@arkkitehtipalvelu.com			1:5 000
Vastuullinen suunnittelija: nimi, tutkinto, aluekoodi ja päiväys	Majja Outinen, arkkitehti Safa	Suunnittelun sisältö ja pöytäkirja	
	23.01.2023		
		ARK	P1