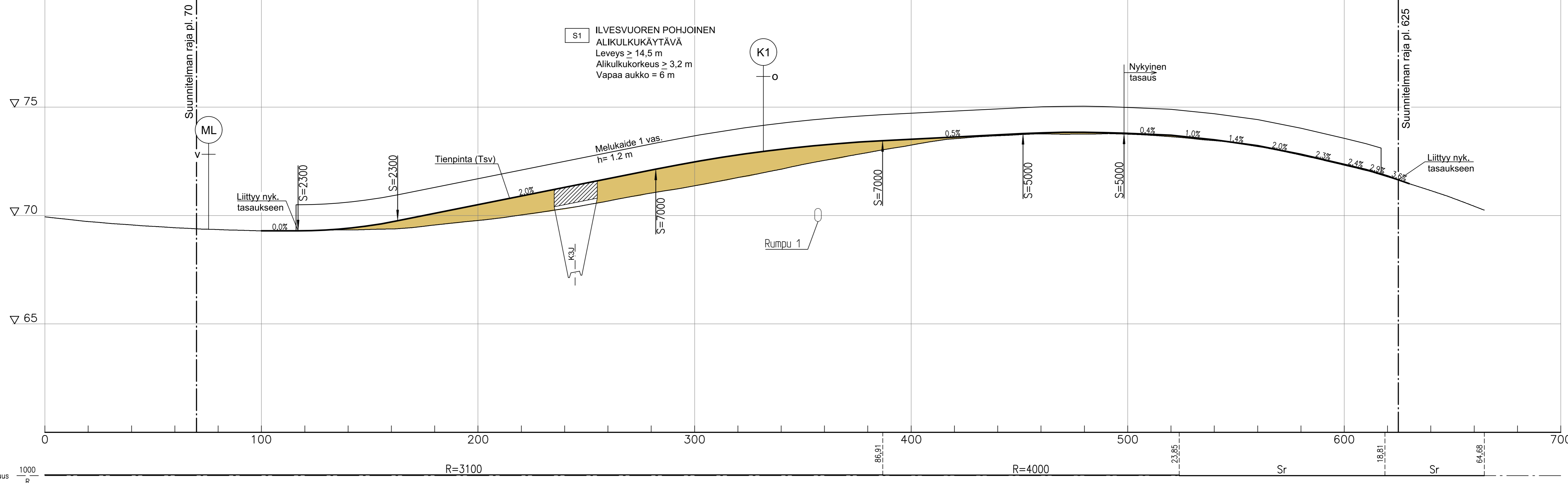


▽ 80 M1 (mt 130)



S1 ILVESVUOREN POHJOINEN
ALIKULKUKÄYTÄVÄ
Leveys ≥ 14,5 m
Alikulkukorkeus ≥ 3,2 m
Vapaa aukko = 6 m

Kaarevuus $\frac{1000}{R}$

Merkki Muutos 		NURMIJÄRVEN KUNTA YMPÄRISTÖTEKNIIKKA KUNNALLISTEKNIIKAN SUUNNITTELU PL 37, 01901 Nurmijärvi puh. (09) 250 021 www.nurmijarvi.fi		Pvm. Suunn. Tark. WSP Finland Oy Yhteystiedot: 10 00230 Oulu puh. 0207 664 12 fax. 0207 664 800		Koord.järj. ETRS-GK25 Kork.järj. N2000		Hanke Mt 130 ja mt 1311 parantaminen liittymäjärjestelyineen Ilvesvuori pohjoisen työpaikka-alueen kohdalla, Nurmijärvi TIESUUNNITELMA		
Pvm.	Tark.	Pvm.	Tark.	Pvm.	Suunn.	Tark.	Tierek.tunnus	Piirustus	Mittakaava	Piir.nro
14.10.2022	Hyv. Sami Mankonen	14.10.2022	Hyv. Pia Korteniemi	14.10.2022	Proj.pääll. Tomi Lyly	Proj.pääll. Tomi Harjula	130/5/400...850 1311/1/280...700	Pituusleikkaus M1 (mt 130)	1:1000 / 1:100	5T-1