



NURMIJÄRVI

Klaukkala

Kunnan rekisteritietoja

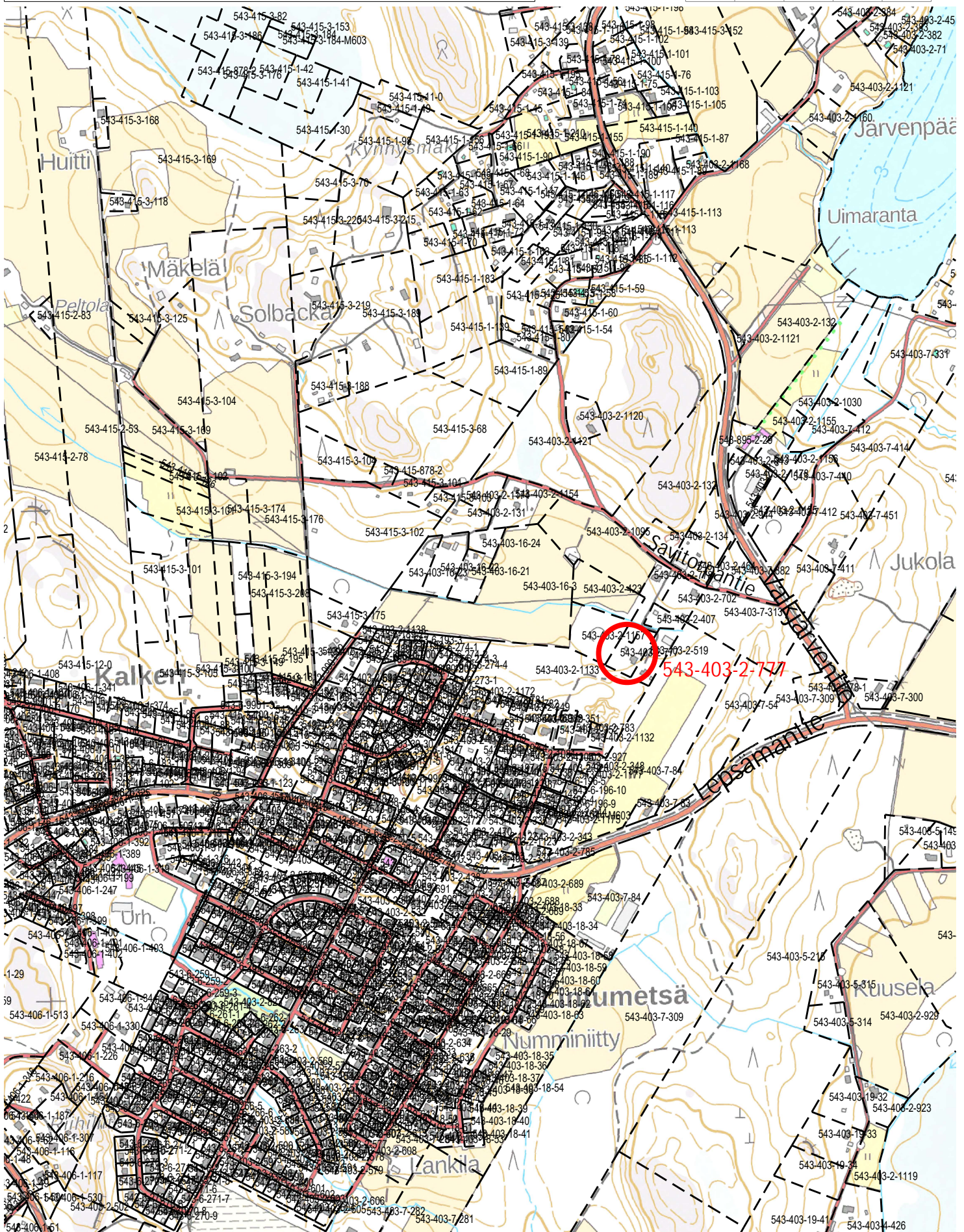
1:10 000

Tulostettu: 15.12.2022

AV

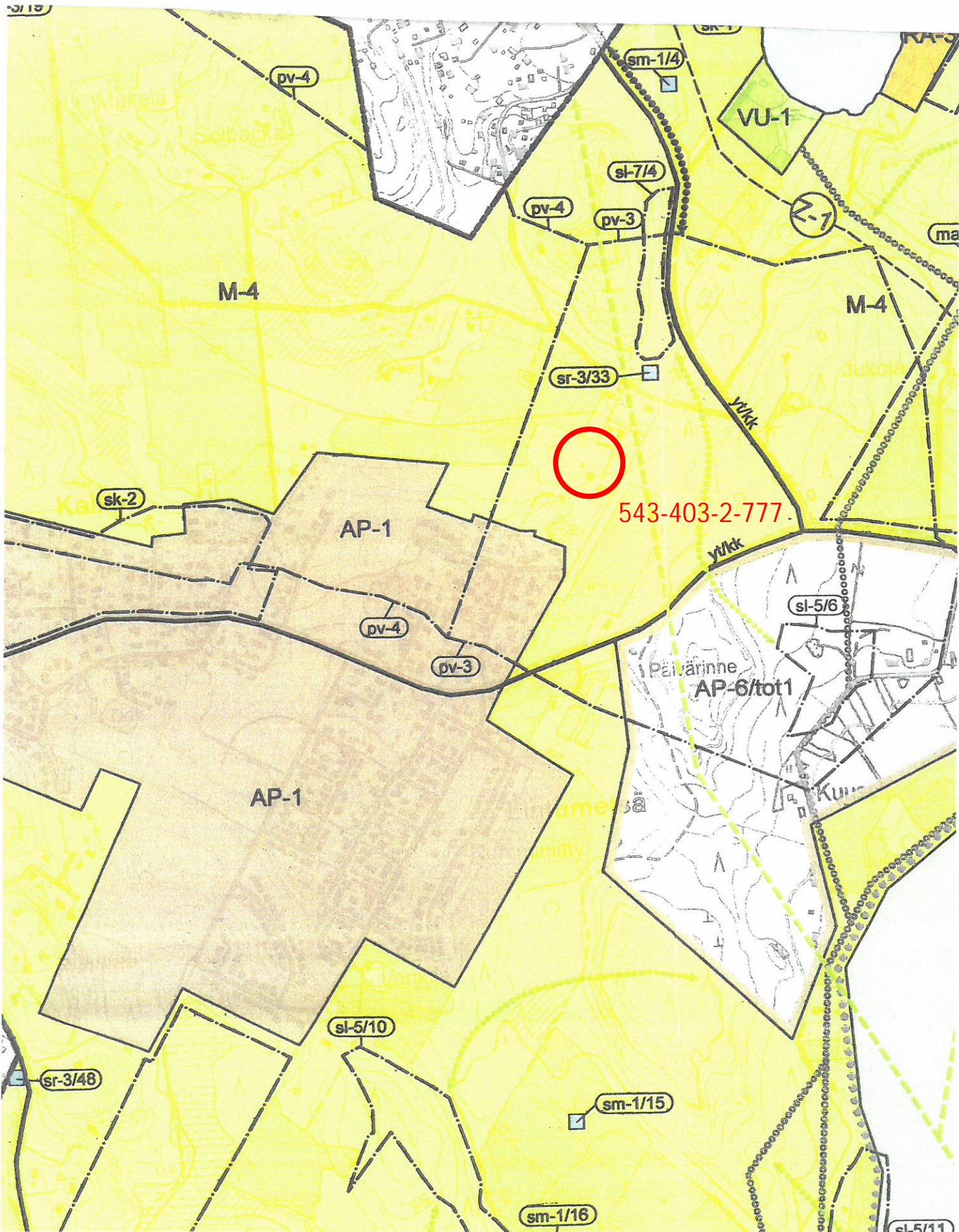
0

500 m



13/12₂₀ 22 Rv

Kunnanvaltuusto hyväksynyt 27.1.2016 §



Ote Nummijärven kunnan

Klaukkalan

asemakaavasta
(laadittu rakennuslain mukaisena rakennuskaavana)
pohjakartasta

Kortteli M rp/t

Rakentamisen rajoitukset
Rakennuskiellot:

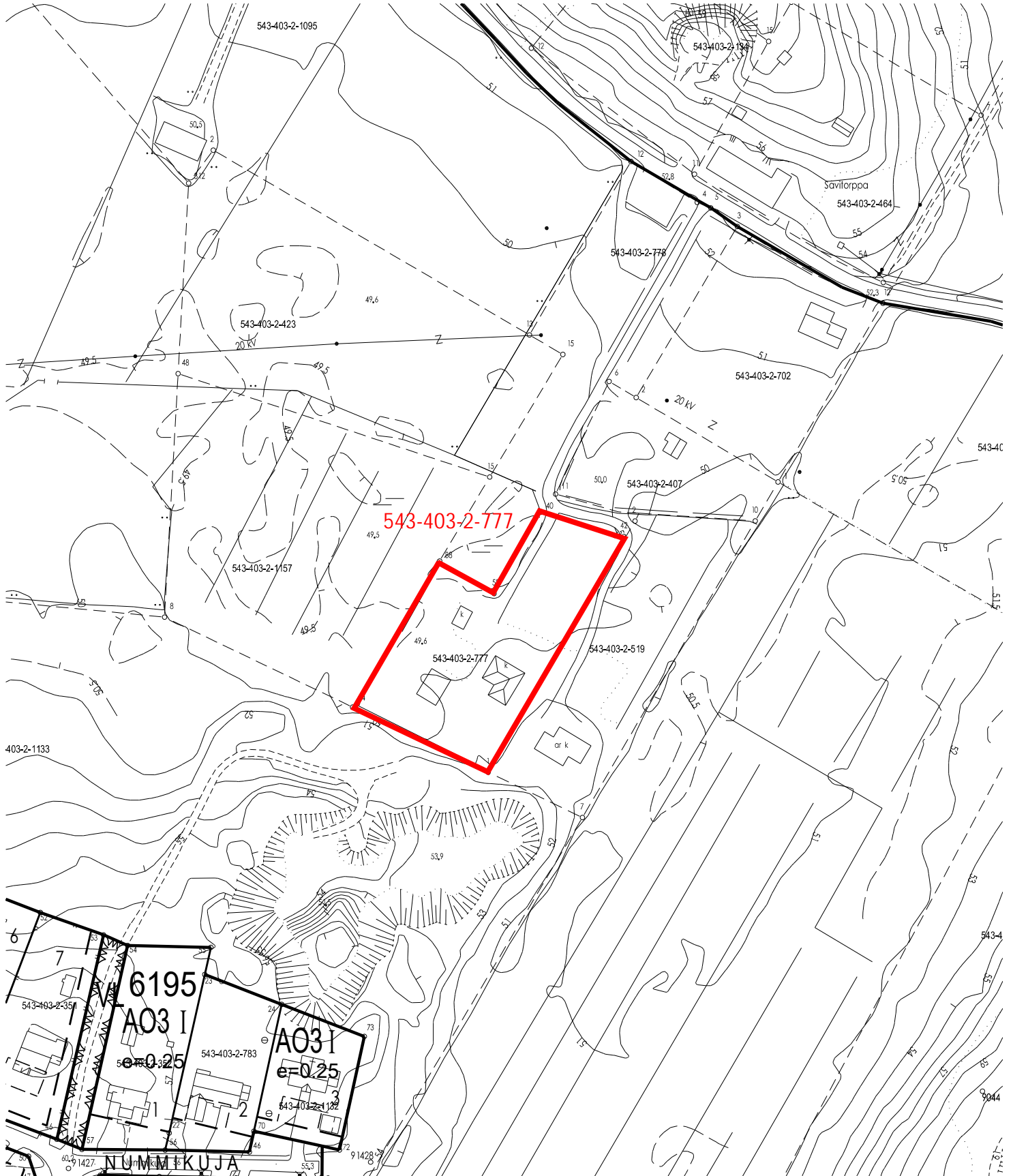
Alueella ei ole rakennuskieltoa

Alueella ei ole edellytettyä sitovaa tonttijakoa

Mittakaava 1 : 2000

Nummijärvellä

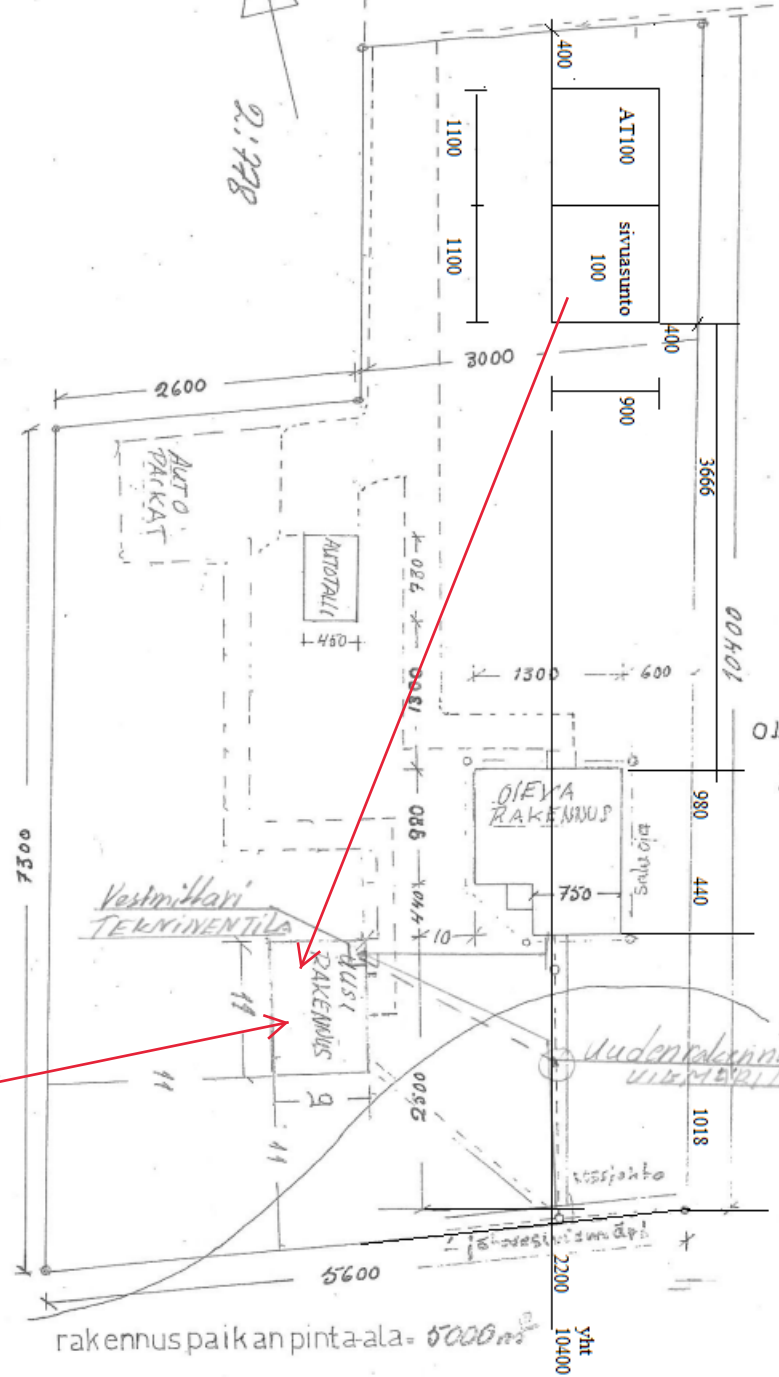
21.2. 2023 PV



Laurilan tontti 2:407

2:278

suopelto



OJAMON TONTTI 2:519

Uusi asuinrakennus sijoitetaan rakenteilla olevan asuinrakennuksen paikalle

yht 10400