



(c) Nurmijärven kunta

Mittakaava 1 : 10000
Sijaintikartta
300 m

NURMIJÄRVI

Raala

Kunnan rekisteritietoja

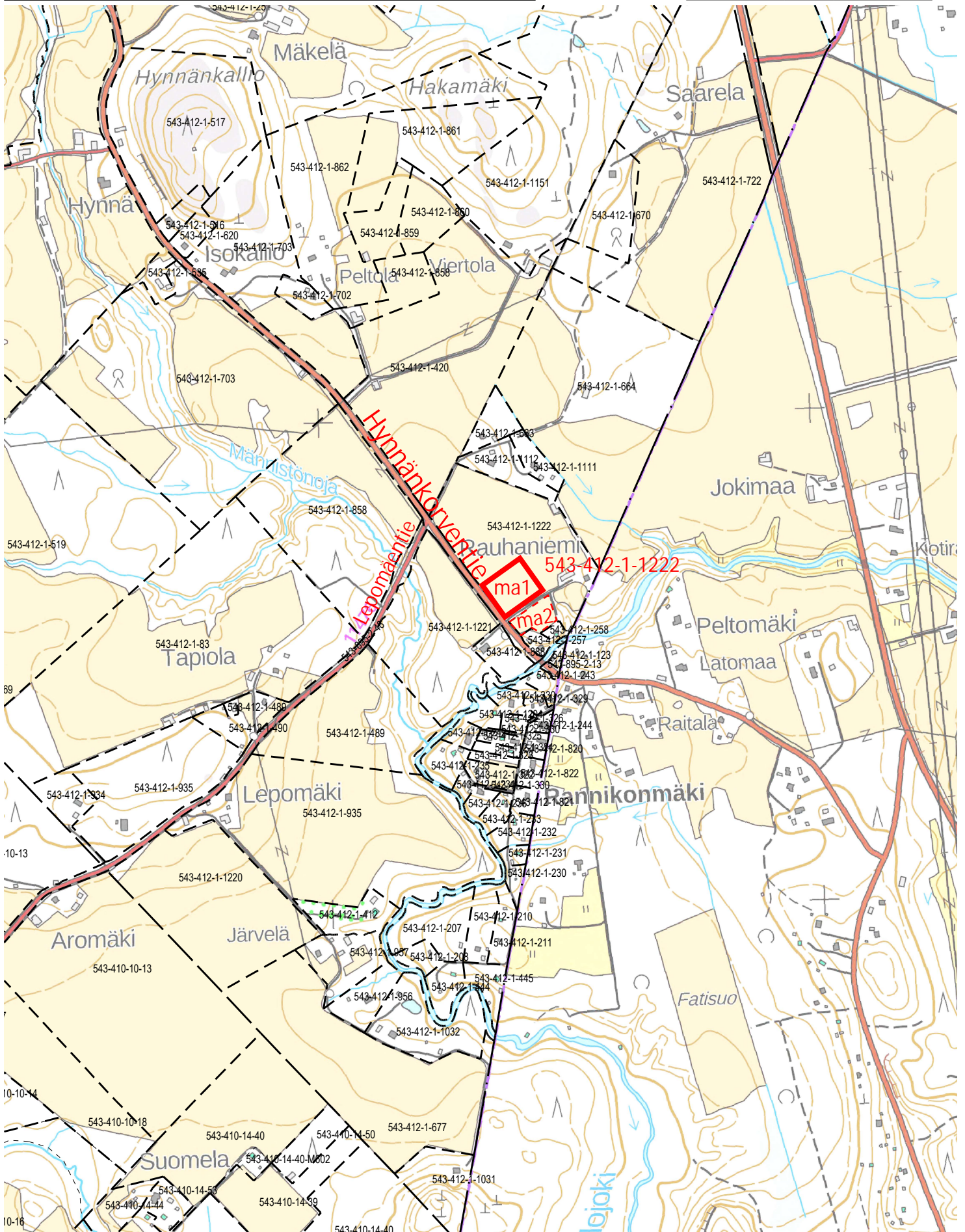
1:10 000

Tulostettu: 25.11.2022

AV

0

500 m



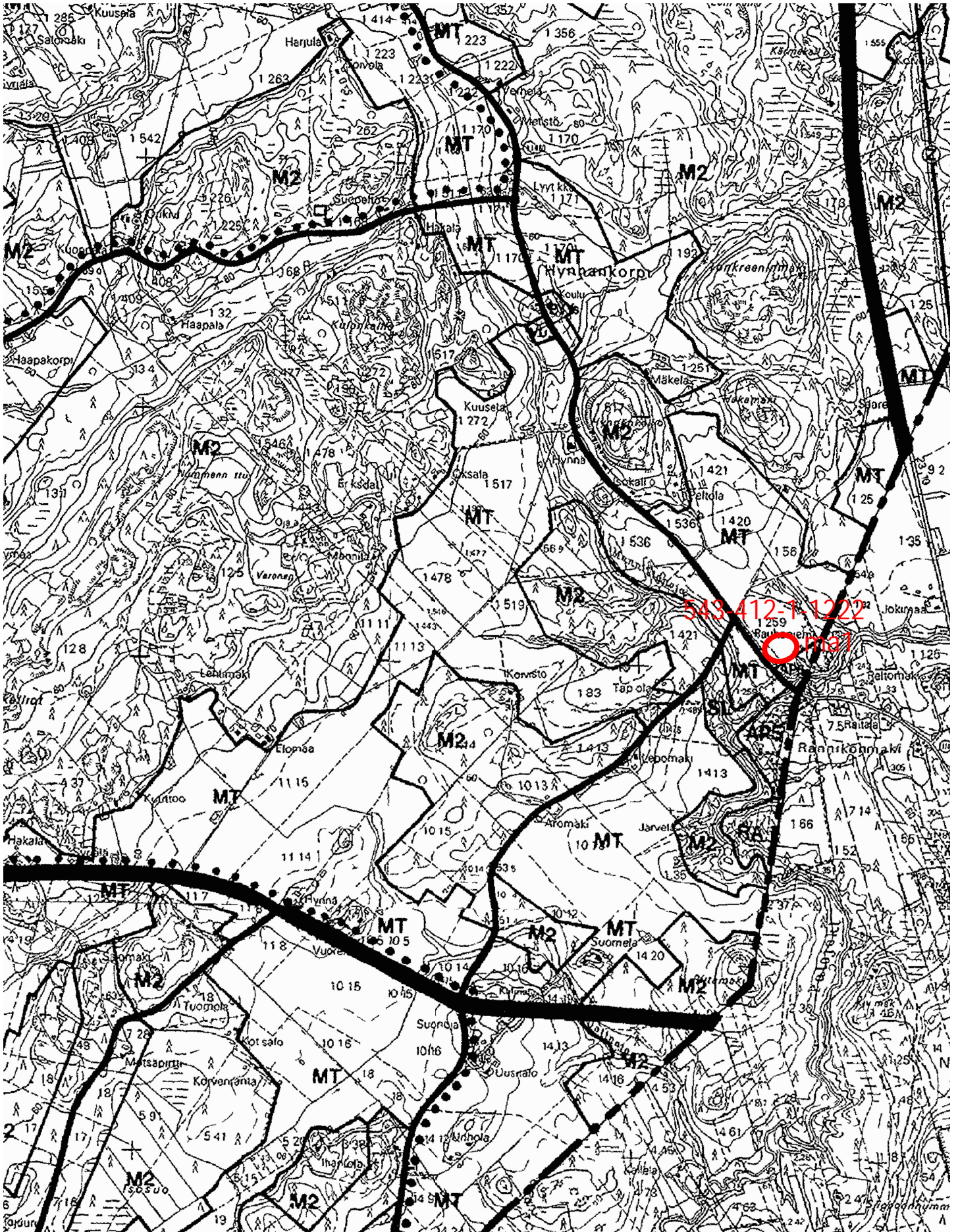
Ote Nurmijärven kunnan
Kokonaisyleiskaavasta

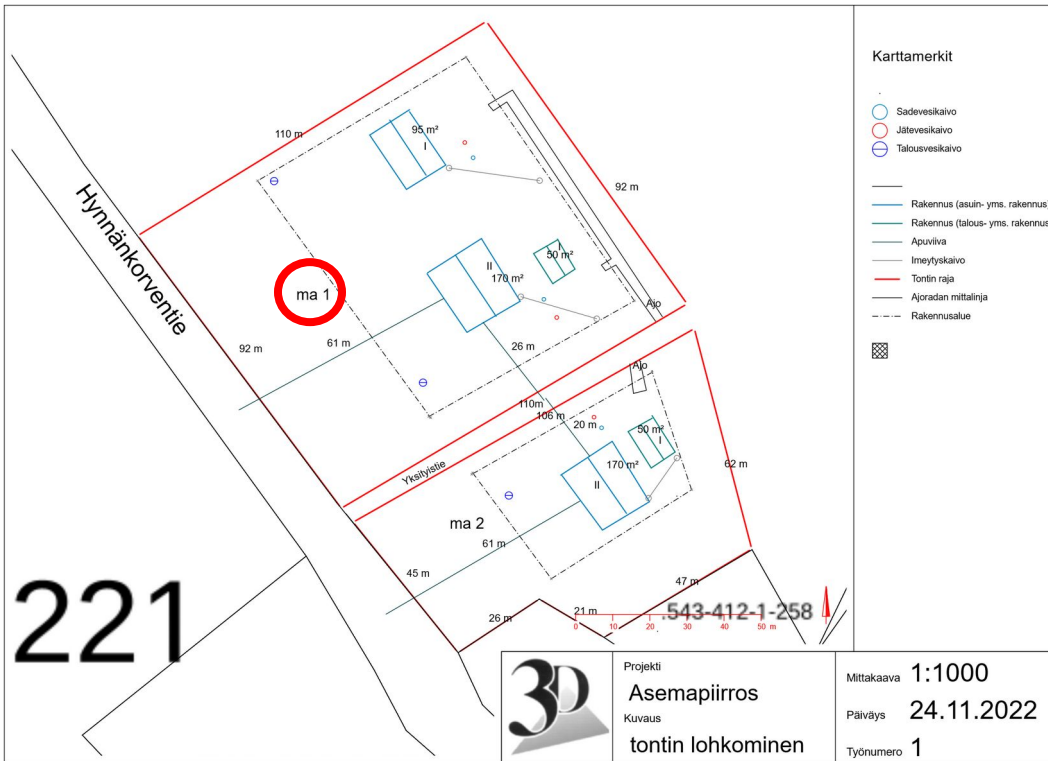
Mittakaava 1:20000

Nurmijärvellä

25.11.2022

AV





- Karttamerkit**
- Sadevesikaivo
 - Jätevesikaivo
 - Talousvesikaivo
 - Rakennus (asuin- yms. rakennus)
 - Rakennus (talous- yms. rakennus)
 - Apuviiva
 - Imeytyskaivo
 - Tontin raja
 - Ajo- ja rata- mittalinjat
 - Rakennusalue

	Projekti	1:1000
	Asemapiirros	Mittakaava
	Kuvaus	Päiväys
tontin lohkominen		24.11.2022
		Työnumero 1



- Karttamerkit**
- Sadevesikaivo
 - Jätevesikaivo
 - Talousvesikaivo
 - Rakennus (asuin- yms. rakennus)
 - Rakennus (talous- yms. rakennus)
 - Apuviiva
 - Imeytyskaivo
 - Tontin raja
 - Ajo- ja rata- mittalinjat
 - Rakennusalue

	Projekti	1:800
	Asemapiirros	Mittakaava
	Kuvaus	Päiväys
tontin lohkominen		24.11.2022
		Työnumero 1

457 2 6704605,969 386458,872