

Laapanmäki

Laapanaho

roijantie

Tassukuja  
Olinnkummitie

Petärinne

Kuntorata

Onnela

Liimalähteenmäki

543-413-4-27

Hangaskallontie

Nybacka

Hevospolku

Perttulantie

Isomäentie

Palomäki

Kuusihaantie

1321

Ylä-Olla

äki

Vakaumuksen puol. kaat. muistomerkki

Tryytti

Yli-Juholantie

Tuhkurintie

Kansan-talo

Perttulantie

Uotila

Nummenpääntie

Vanha Perttula

Hongismäentie

Metsärännäntie

Tapola

Mittakaava 1 : 10000

Sijaintikartta

300 m

(c) Nurmijärven kunta

# NURMIJÄRVI

# Uotila

Kunnan rekisteritietoja

1:10 000

Tulostettu: 13.10.2022

*AV*

0

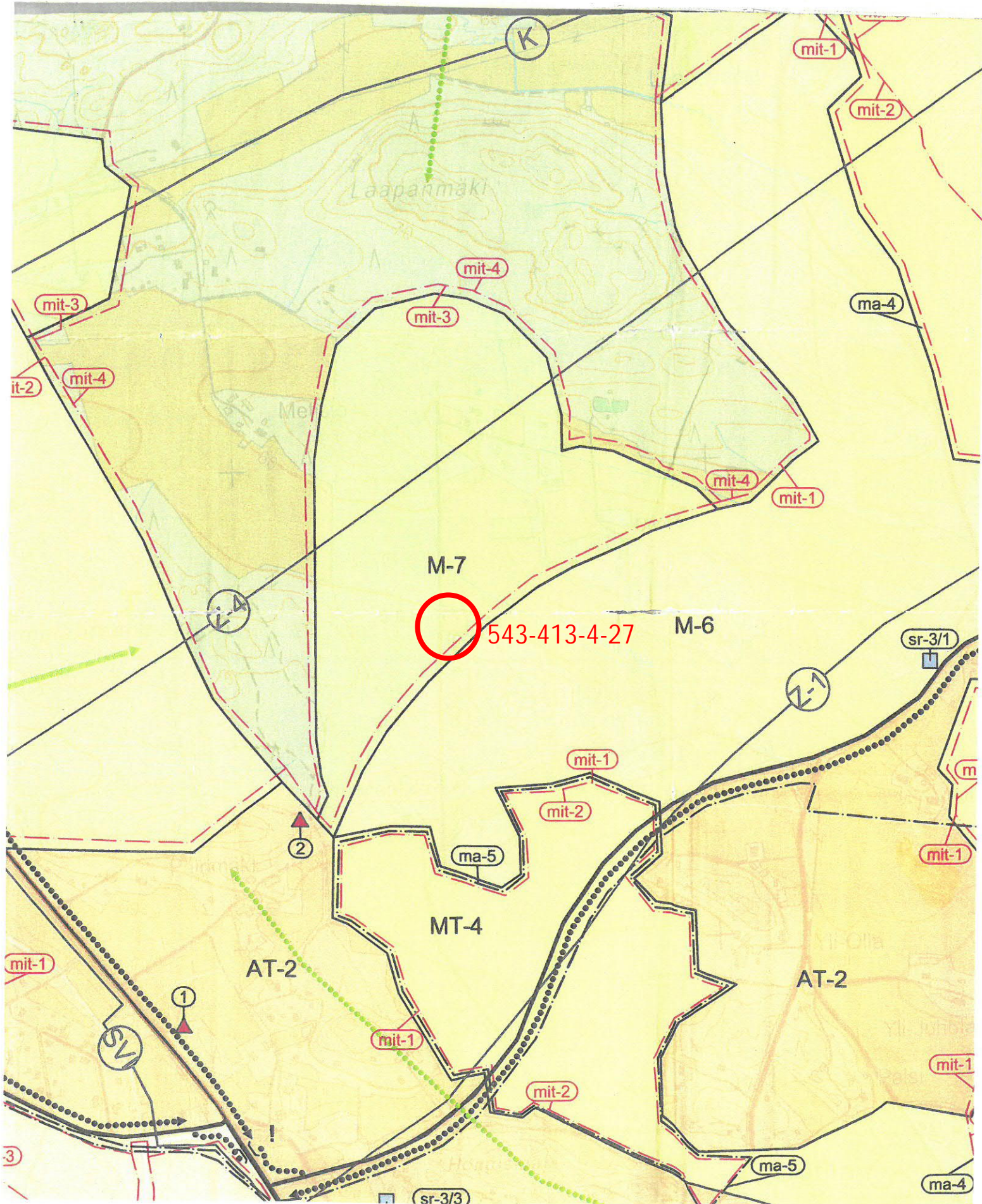
500 m





13.10.2022 PV

Kunnanvaltuusto hyväksynyt 16.12.2015 § 93





# 543-413-4-27 PETÄRINNE

Muutosta haetaan sinisellä ympyröityyn kiinteistöön.

Toinen kiinteistöllä oleva rakennus on varistorakennus.

