

543-406-8-34

107

Lepsämä

NURMIJÄRVI

Lepsämä

Kunnan rekisteritietoja

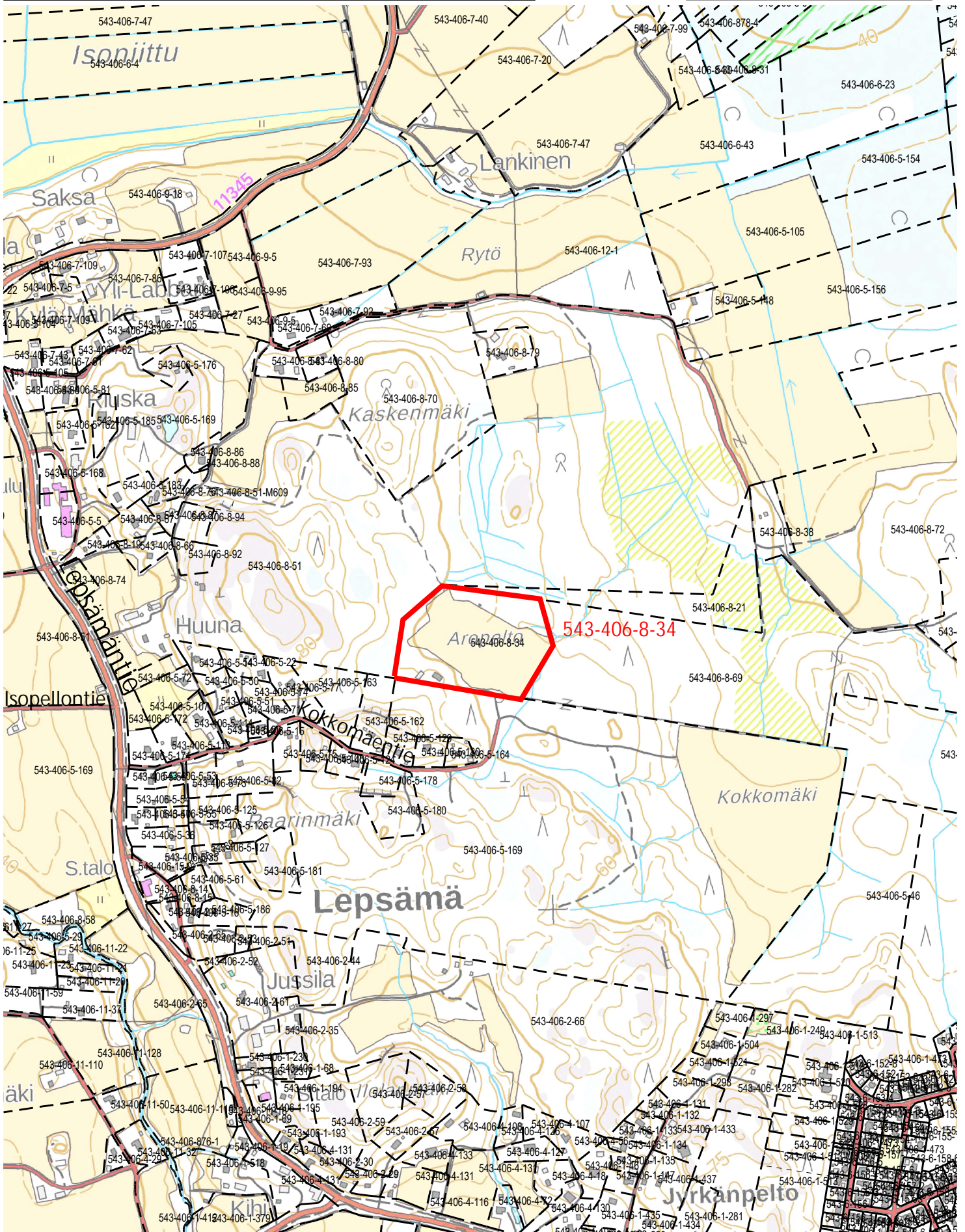
1:10 000

Tulostettu: 19.9.2022

AV

0

500 m



Ote LEPSÄMÄN
osayleiskaavasta
mittakaava 1:7500

19,9 20 22 PV

Kunnanvaltuusto hyväksynyt 23.6.2010 § 49

