

ALUEEN SIJAINTI

NURMIJÄRVEN KUNTA
YMPÄRISTÖTOIMIALA Asemakaavoitus

POIKKEAMINEN

RAJAMÄKI Terveystie 3, 543-1-210-1



Ajantasakaavaote
1:2000

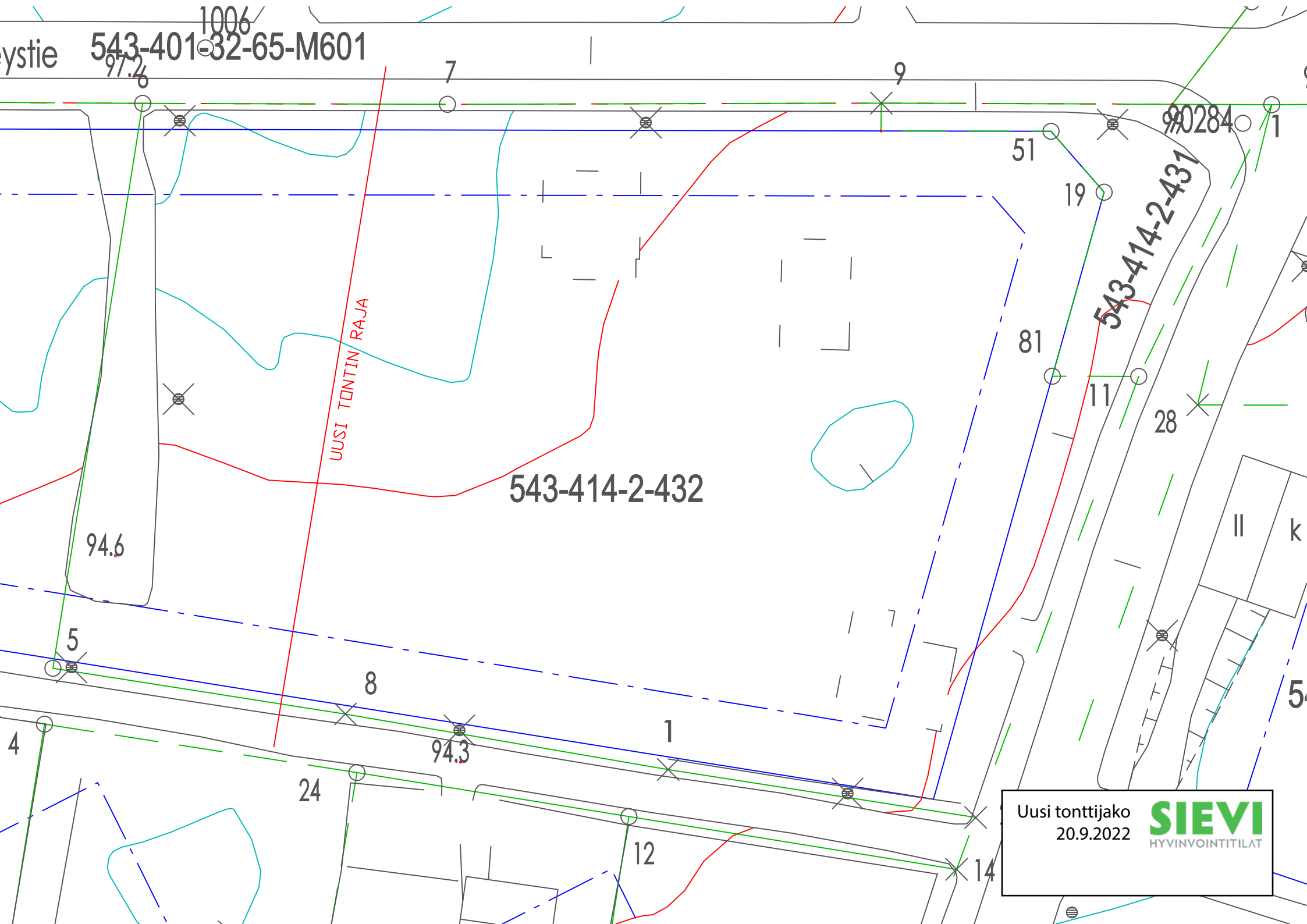
NURMIJÄRVEN KUNTA

YMPÄRISTÖTOIMIALA Asemakaavoitus

POIKKEAMINEN

RAJAMÄKI Terveystie 3, 543-1-210-1

ystie 543-401-32-65-M601



543-414-2-432

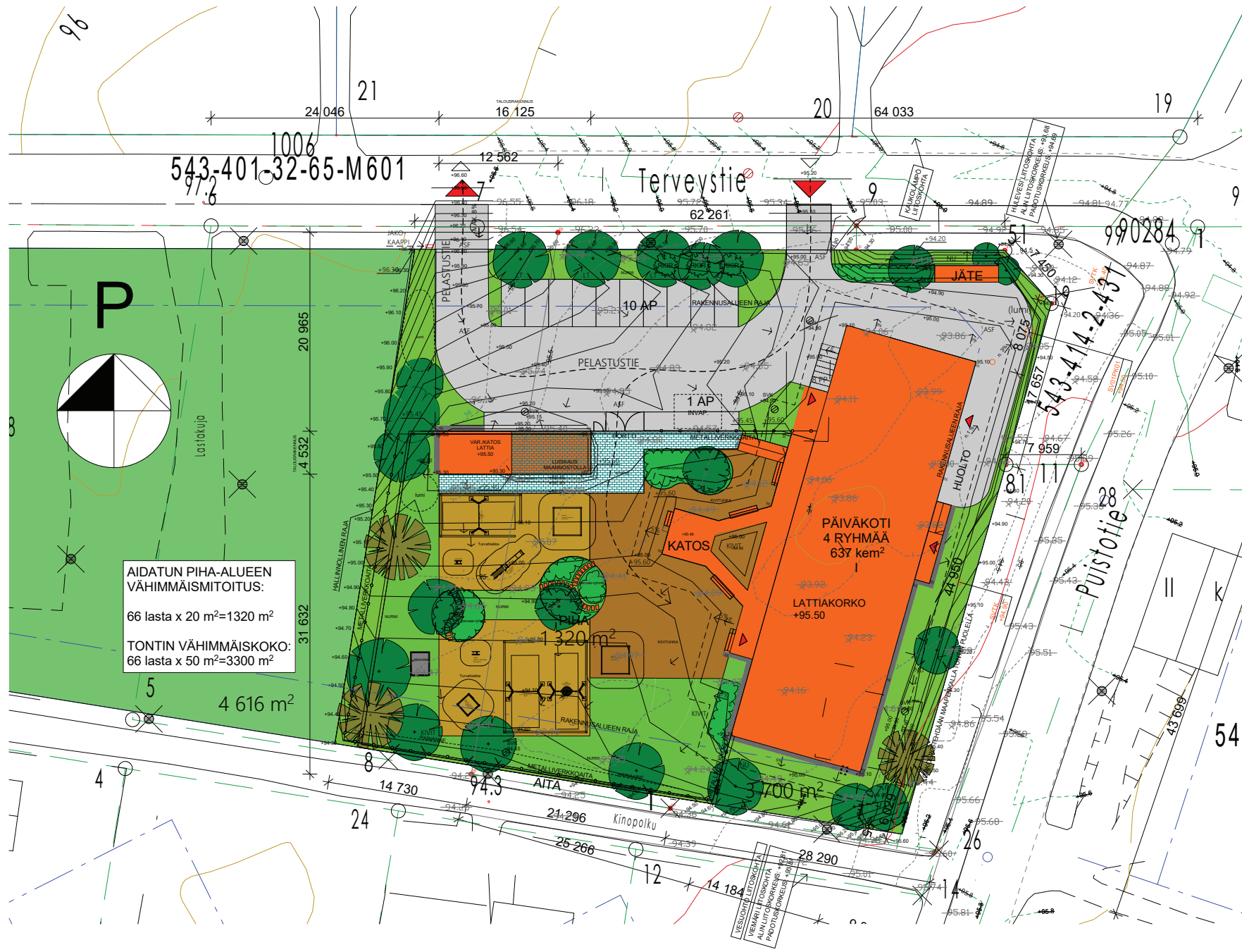
543-414-2-431

UUSI TONTIN RAJA

Uusi tonttijako
20.9.2022

SIEVI
HYVINVOINTITILAT

HULEVESIEN VIIVYTYSLASKELMA:
MITOITUSSADE 0,015 l/s m², KESTO 10 min.
TONTIN PINTA-ALA 3701 m² JA NYKYTILA METSÄ.
PINTAVALUNTA NYKYTISSÄ:
0,015 l/s * 600 s * 0,1 * 3701 m² = 3,33 m³
TONTIN PINTARAKENTEET RAKENTAMISEN JÄLKEEN:
RAKENNUKSIEN KÄTÖT: 813 m²
ASFALTTI: 786 m²
KIVITUHKA: 790 m²
NURMI: 1312 m²
YHTEENSÄ: 3701 m²
PINTAVALUNTA RAKENNETULLA TONTILLA:
0,015 l/s * 600 s * (0,9 * 813 m² + 0,9 * 786 m²
+ 0,6 * 790 m² + 0,1 * 1312 m²) = 18,40 m³
TONTILLA TARVITAAN VIIVYTYSLAVUUTTA:
18,40 m³ - 3,33 m³ = 15,07 m³
VIIVYTYSLAVUUS TÄYTTYY PUTKISTOISSA JA KAIVOISSA.



AIDATUN PIHA-ALUEEN VÄHIMMÄISMITOITUS:
66 lasta x 20 m²=1320 m²
TONTIN VÄHIMMÄISKOKO:
66 lasta x 50 m²=3300 m²

- MERKKIEN SELITYKSET**
- UUSI RAKENNUS
 - ASFALTTI
 - KIVITUHKA
 - TURVAHIEKKA
 - KIVEYS, aasurakivi
harmaa kokoox
 - SEPELI SEINÄNVERILLÄ
 - PENSASRYHMÄ,
alla kuorikate 7cm
 - NURMI
 - HAVUPUU
 - LEHTIPUU
 - BETONILAATTA-ASKELMAT
alla kuorikate
 - LATTIAKORKO
+95.50
 - LATTIAN KORKO
 - KORKKO ENNEN RAKENTAMISTA

