

# Valkjärvi

## JÄRVIHAKA

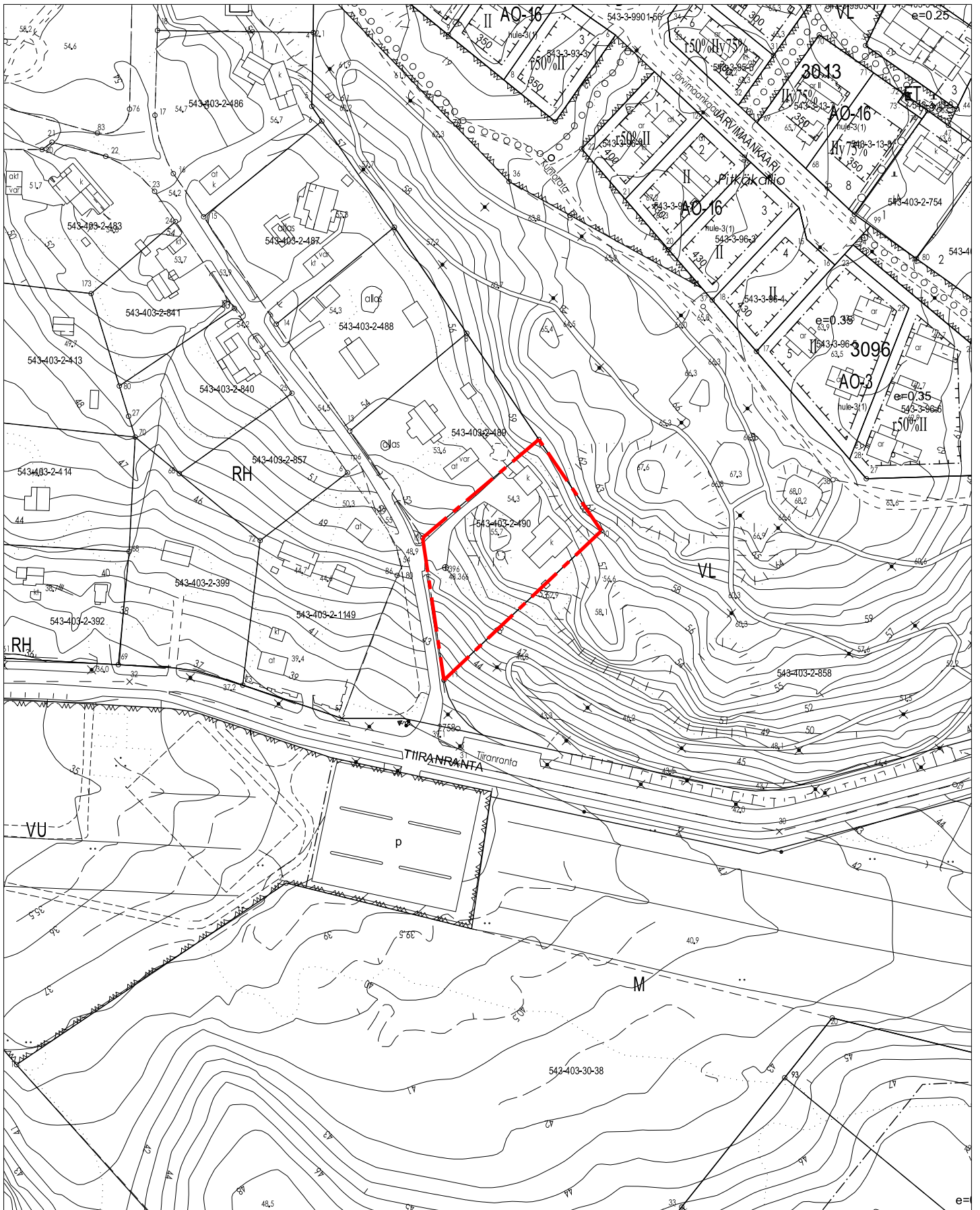
**ALUEEN SIJAINTI**

## NURMIJÄRVEN KUNTA

YMPÄRISTÖTOIMIALA Asemakaavoitus

### POIKKEAMINEN

### KLAUKKALA Tiirämäentie 1



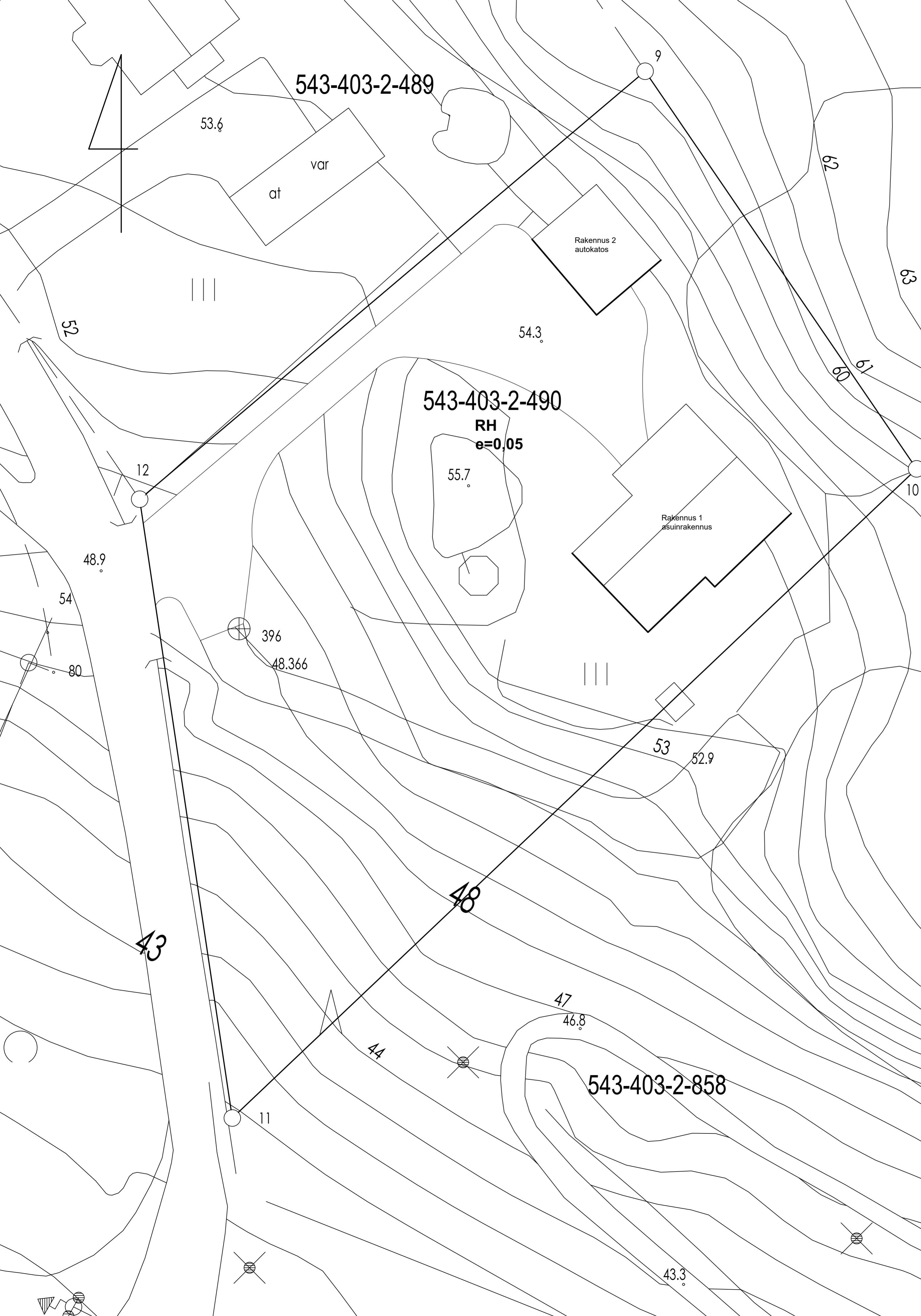
Ajantasakaavaote  
1:2000

# NURMIJÄRVEN KUNTA

YMPÄRISTÖTOIMIALA Asemakaavoitus

**POIKKEAMINEN**

**KLAUKKALA Tiiramäentie 1**



**543-403-2-490**

A= 3 272 m<sup>2</sup>  
e=0,05

Rakennusoikeus 163 k-m<sup>2</sup>  
Rakennettu 180 k-m<sup>2</sup>

Rakennus 1 Kerrosala 163  
Rakennus 2 17

Haetaan kiinteistölle käyttötarkoituksen muutosta loma-asunnon muuttamiseksi vakituiseksi asunnoksi.

Kiinteistö on liitetty kunnan vesi- ja viemäriverkkoon.

Vettäläpäisemättömyiltä pinoilta tulevat hulevedet ohjataan osin kiinteistön rajaajaan ja osin ne imeytetään kiinteistöllä. Kiinteistöllä ei ole laajoja vettäläpäisemättömiä pintoja.

**POIKKEUS:**  
Poiketaan asemakaavan pääkäyttötarkoituksesta (loma-asuntoalue), loma-asunto muutetaan vakituiseksi asunnoksi.

Asemakaava nro 543 3-001-3  
Kiinteistöä 543-403-2-490 koskeva määräys:

Loma-asuntoalue: Loma-asuntoalueen rakennuspaikan pinta-alan on oltava vähintään 2000 m<sup>2</sup>. Rakennuspaikan rakennusten yhteenlaskettu kerrosala saa olla enintään 5 % sen pinta-alasta. Rakennuspaikalle saa rakentaa ainoastaan yhden asuinhuoneiston.

Loma-asuntoalueelle rakennettaessa ei sovelleta rakennusasetuksen 72, 79 ja 81-84 §:n säännöksiä.

tunnus	muutos	tila	tonn/R:n:o	nimik.	päiväys
403	TAVI		2-490	viranomaisten arkistointimerkintäjä varten	
rakennustoimenpide	KÄYTTÖTARKOITUKSEN MUUTOS	piirustuslaji	PÄÄPIIRUSTUS		
rakennuskohteen nimi ja osoite	PIIRUSTUKSEN SISÄLTÖ		ASEMAPIIRUSTUS		1:200
KIINTEISTÖ OY NURMIJÄRVEN PITKÄKALLIONTIE 1					
TIIRAMÄENTIE 1 01800 KLAUKKALA					
päiväys	suun.dla	työn n:o	piir. n:o		
19.5.2022					
suunnitelut	MeKi		ARK		1
MERJA KINOS, RA	puh. 050-3532 537	merja.kinos@me			