



Nikkarimäki, id 27274

Uusi tukiasema Nikkarinmäki, Koivikontie 11, 01900 Nurmijärvi

Sijoitussuunnitelma: Uusi matkapuhelintukiasema, masto

Telia Towers Finland Oy rakentaa uuden tukiaseman Nurmijärven asuinalueelle Nikkarinmäki. Hankkeen (=uusi tukiasema) tarkoituksena on samalla laajentaa 4G ja 5G-verkon toimintaa sekä parantaa alueen sisätilakuuluvuuksia. Tukiasema parantaa myös alueen radioverkon kapasiteettia ja 4G + 5G-datayhteyksien nopeutta Telian verkossa.

Myös muilla operaattoreilla on mahdollisuus liittyä ko. mastoon.

Suunnitelmissa on rakentaa alueelle putkiristikko masto (harustamaton), korkeudeksi on määritelty (radiotekniset edellytykset). Maston korkeudeksi ollaan alustavasti kaavailtu 36 m. Teletukiasema tarvitsee putkiristikko maston lisäksi tarvitaan telelaitesuojia. Telelaitesuojana olisi tarkoitus käyttää tehdasvalmisteista mini koppia. Mini kopin koko on 8,5 m².

Pyydämme rakennusvalvonnan sekä maankäytön kantaa soveltuvasta / esitetystä paikasta. Maston sijainti olisi kiinteistöillä: 543-402-1-374

- Rakennusvalvonnalta rakennusluvan hakemisen edellytykset, vaaditaanko poikkeamislupaa? Masto olisi tarkoitus sijoittaa mastoille kaavoitetulle alueelle
- Maankäytöltä maanvuokrasopimusluonnos sekä hinnoittelu maanvuokralle. Telian Towers Finland toive on pitkäaikainen maanvuokrasopimus.
- Espoon pursiseura

Tukiasema vaatii oman sähköliittymän. Tarkemmat johto-/kaapeli- ja vesiputkien sijainnit selvitettävä (kaapeli- ja johtokartoilla sekä ennen rakentamista maastoon merkinnät / kaapelikartoituksineen). Lentoestelausunto ja lentoestelupapäätös haetaan, kun paikka on lyöty lukkoon.

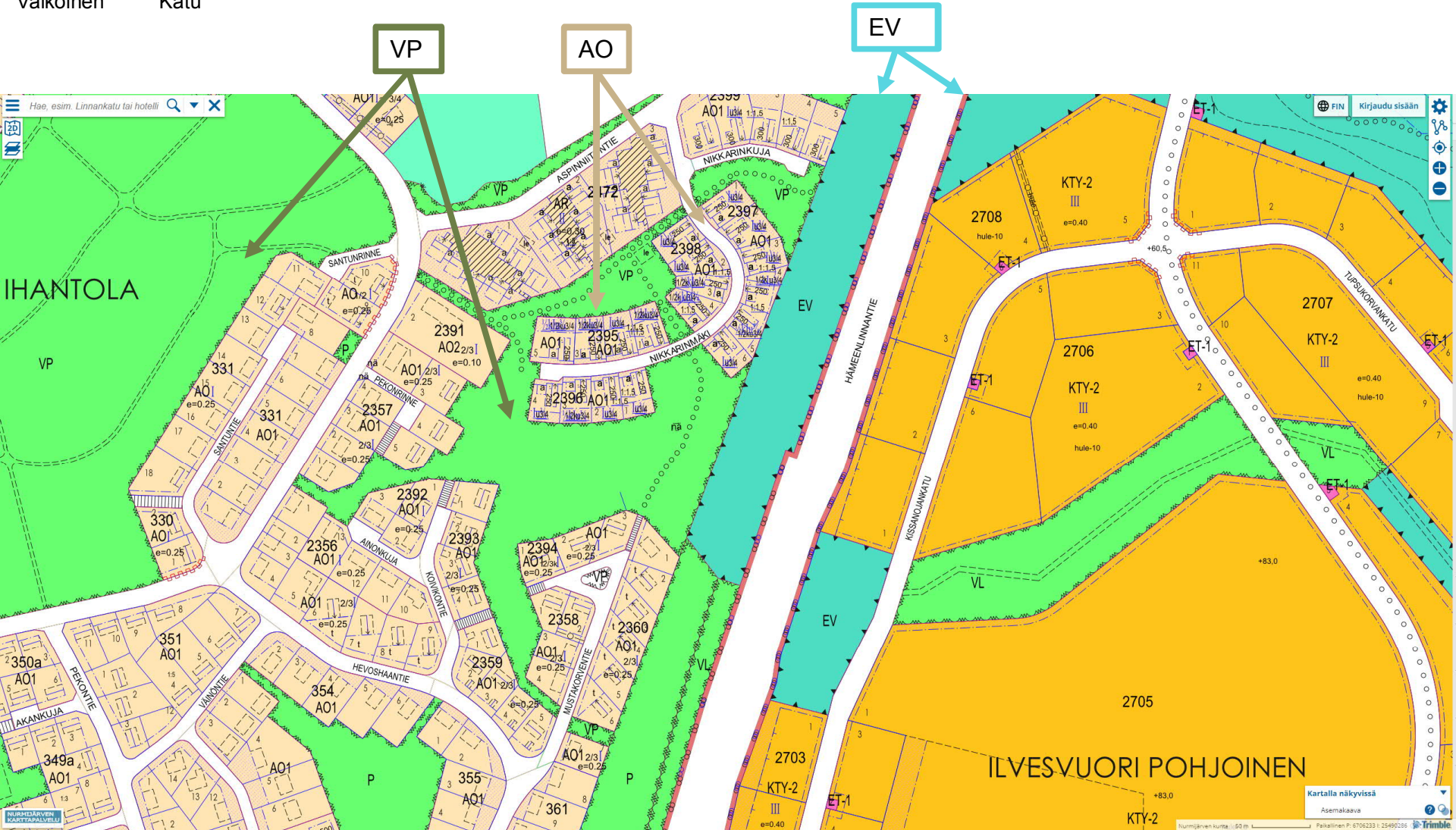
Rejlers Finland Oy toimii Telian Towers Finland toimeksiannosta hankkeen asiamiehenä, laatien suunnitelmat, käyden vuokraneuvottelut ja laittaen luvat vireille.

Lisätiedot: Teemu Pulkkinen, 050 480 4141 teemu.j.pulkkinen@rejlers.fi

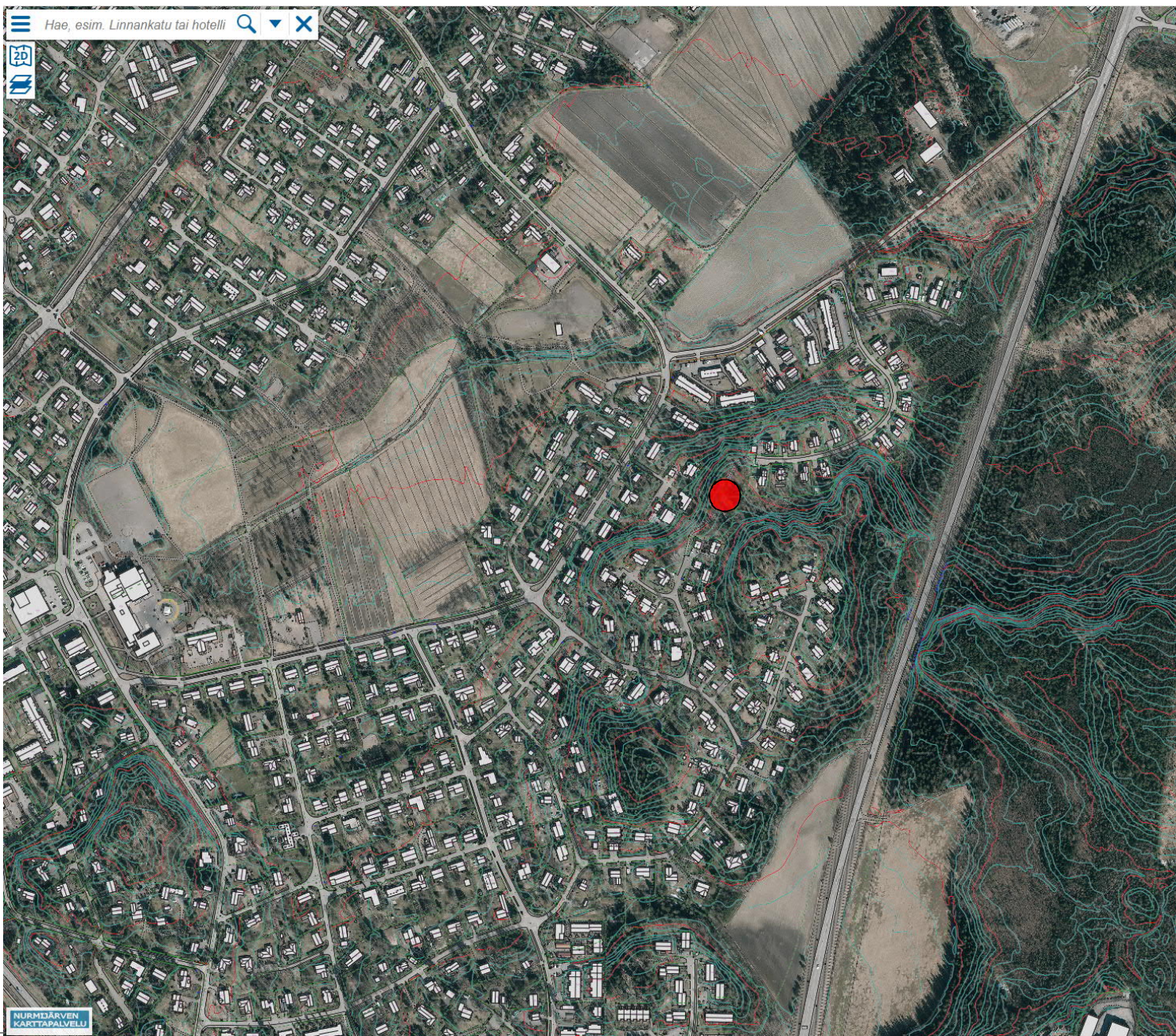
NYKYINEN ASEMAKAAVA

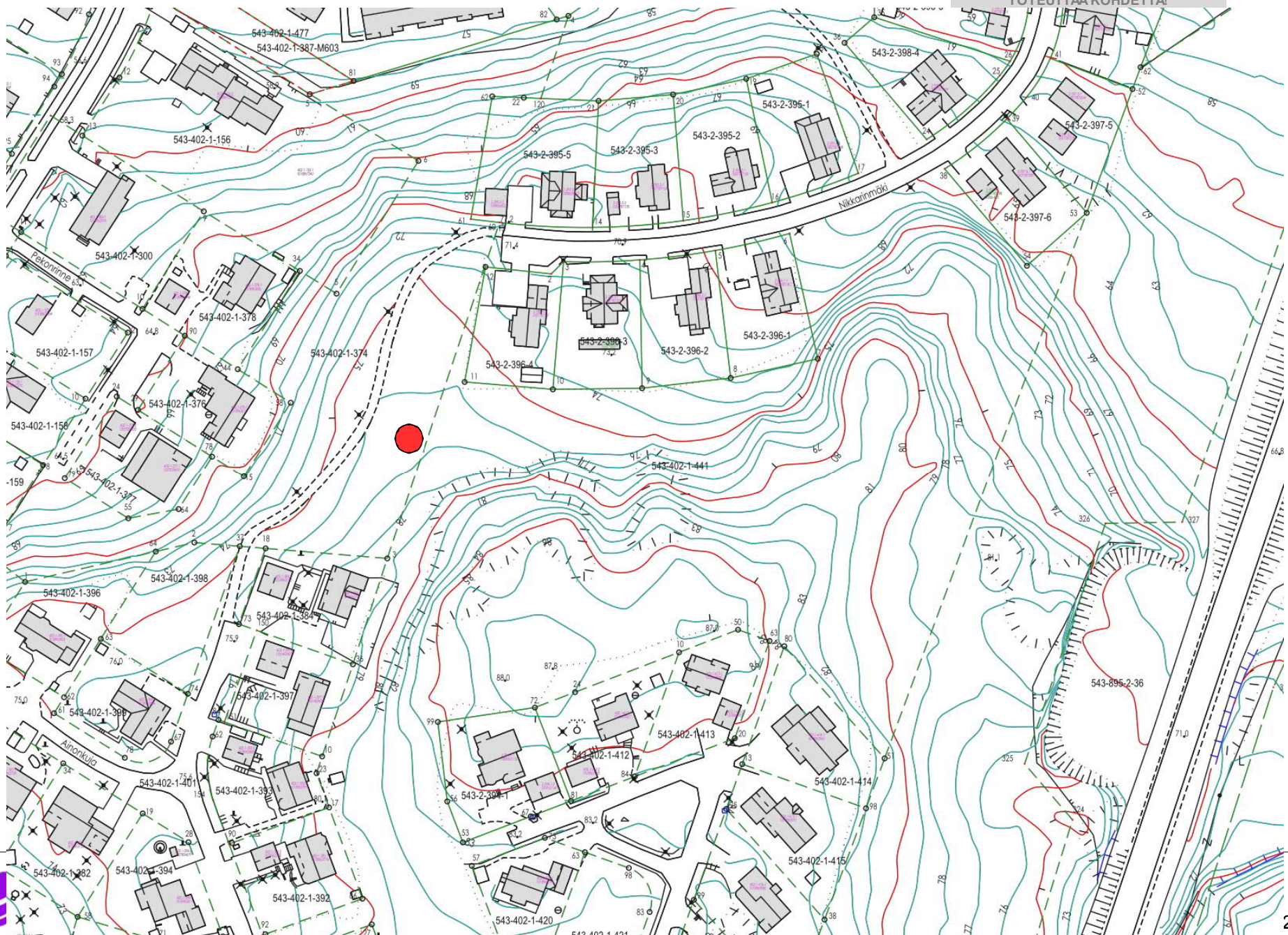
Tärkeimmät kaavaselitteet kartasta:

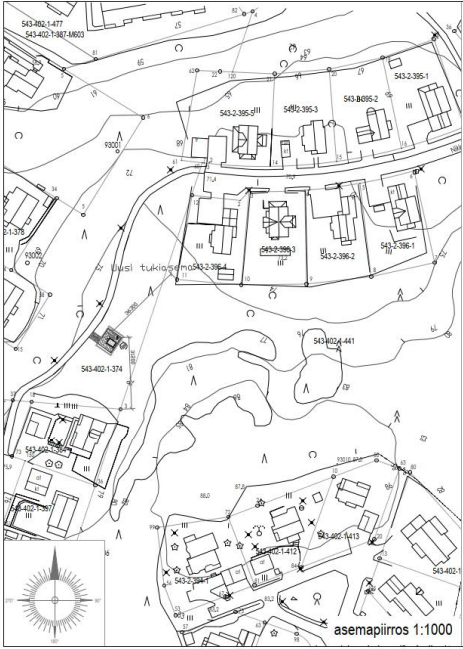
- AO Asuin pientalot
- EV Suojaviheralue
- VP Puisto
- Valkoinen Katu



Nikkarinmäki, id 27274
 Nikkarinmäki, Koivikontie 11, 01900 Nurmijärvi







Putkistikko maasto h = 36m
z = +76.0m (maanpinnan korkeus merenpinnasta, korkeusjärjestelmä N2000)

pylvään keskipisteen koordinaatit
p 6 705 266 380 759
i 6 705 997 25 490 724
ETRS-TM35FIN
ETRS-GK25
KKJ yhtenäiskoordinaatisto (YKJ) 6 708 082 3 380 880
UTM-osa 62° 2' 57.350" 34° 48' 53.900"

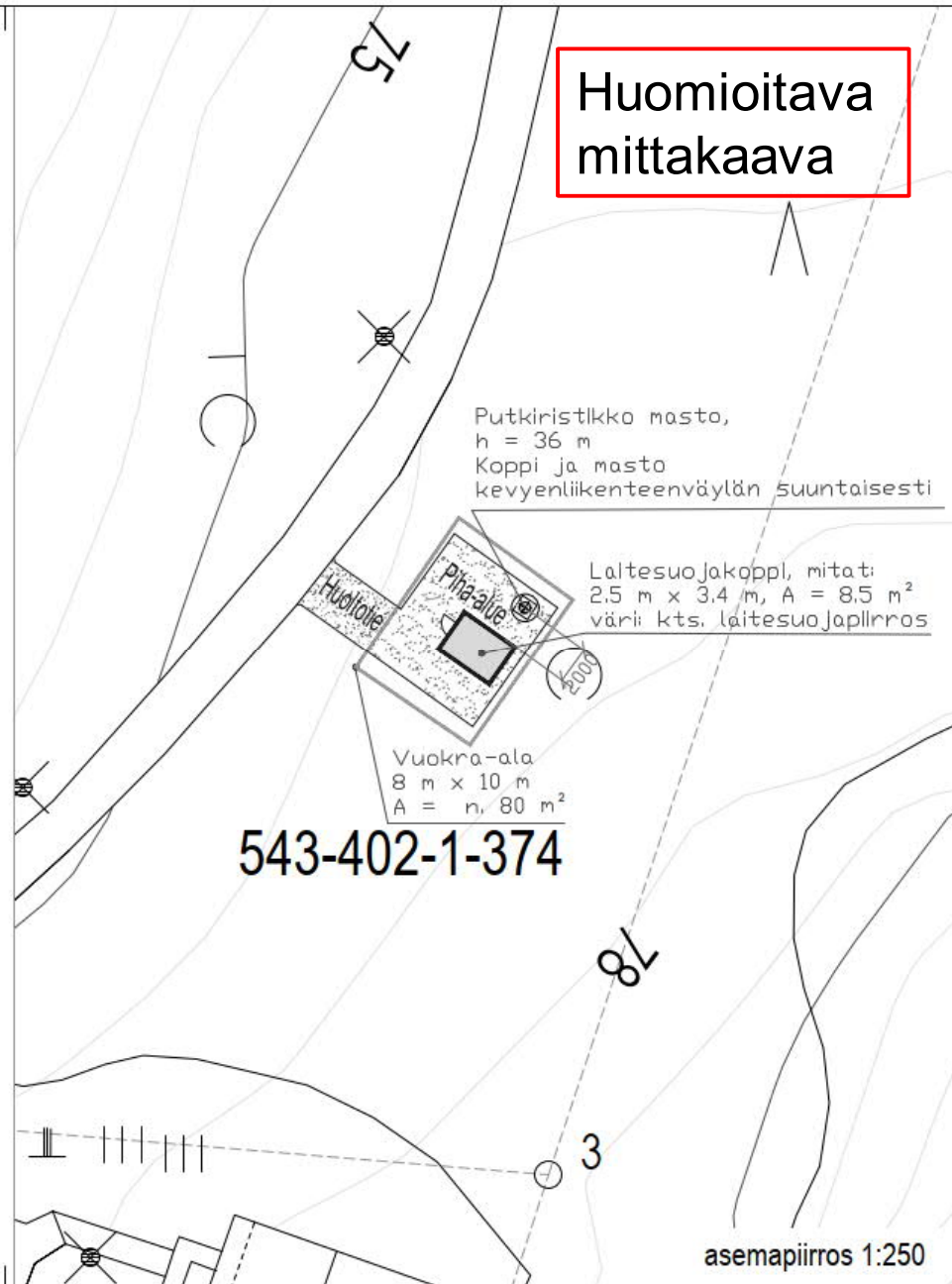
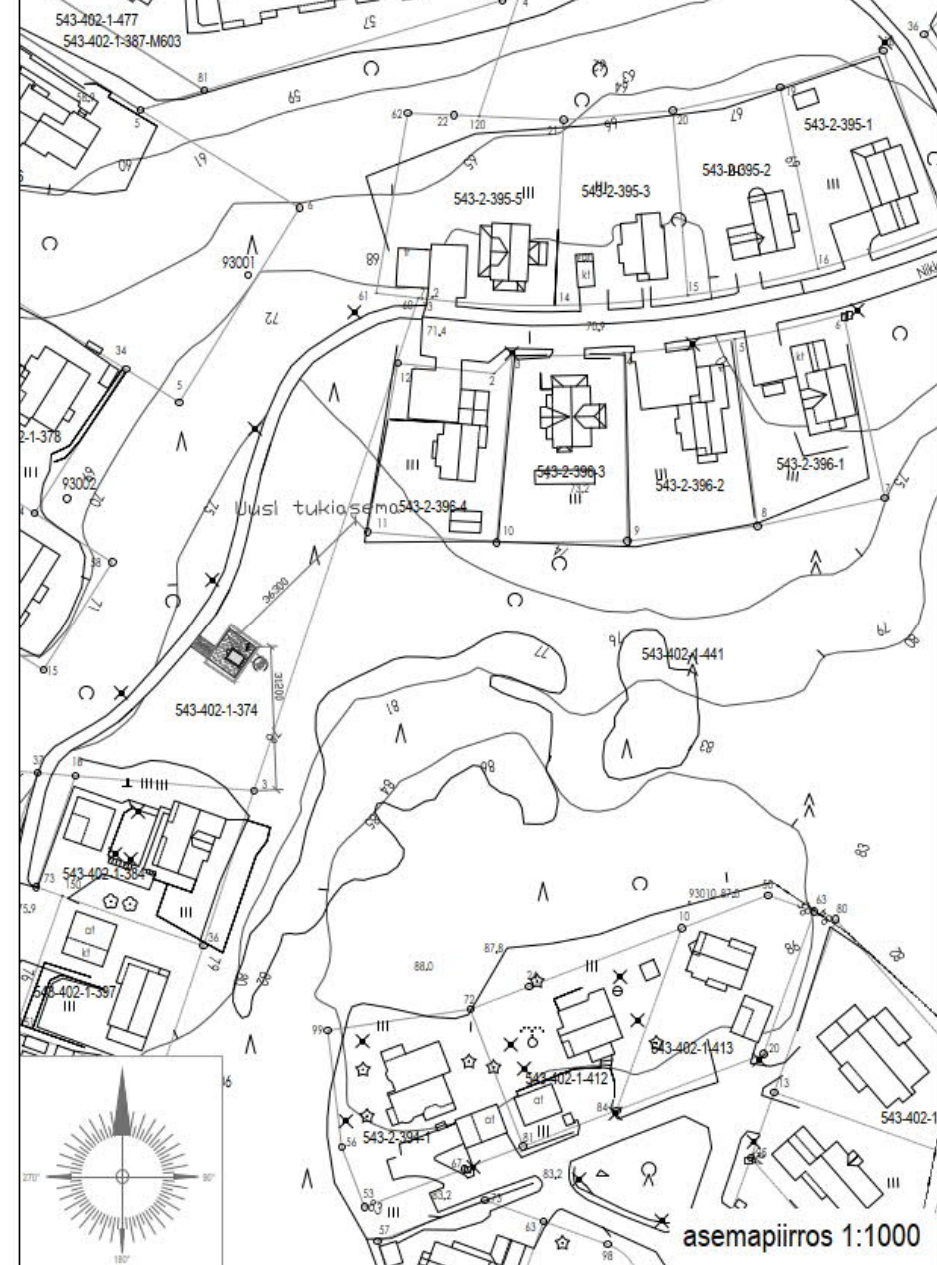
Kimiteistö tunnus: 543-402-1-374
Vuokra-ala: 8m x 10m = 80m²

**Huomioitava
mittakaava**

Kohde 402	Kohde No 1-374	Selitys 543-402-1-374	Ilmoitusmenetelmä 1	Ilmoitusmenetelmä 1	Kohde ja lauseke N2000 / ETRS-GK25
ERILLISLAITE	PÄÄPIIRUSTUS				
Maakävelustintuokasema Nikkarinmäki Koivikontie 11 (puisto) 01900 Nurmijärvi	ASEMAPIIRROS Pylvään ja laatesuojan sijainti ilmakuva		1:1000 1:250 1:3000		
Suunnitella		Tekniikka	Piv. no		Muuta
Telia Towers		ARK		01	
Suunnittelija Reijers Finland Oy, Ri Tommi Nurmi			Kohde- ja lauseke Telia Towers Finland Oy / Nikkarinmäki, kohde ID 27274		
Suunnittelija Reijers Finland Oy, Teemu Pulkkinen			dREJLERS 02.06.2022		

Asemapiirros

suurennos







Suunnitellun tukiaseman tietoja:

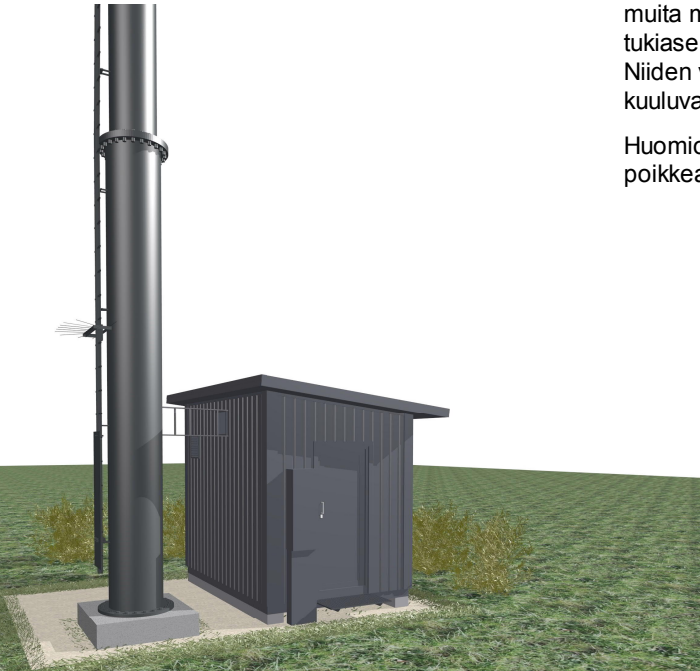
Suunnitellun pylvään korkeus 42 m.

Putkiosan pituus 24 metriä ja loppuosa ristikko-osaa.

Pylvääseen ei tule haruksia.

Pylvääseen ei tule lentoestemerkintöjä, eikä lentoestevaloja.

Suunniteltuun tukiasemaan tulee laitesuojaksi pieni koppi, 2,5 m x 3,4 m, A = n. 8,5 m².

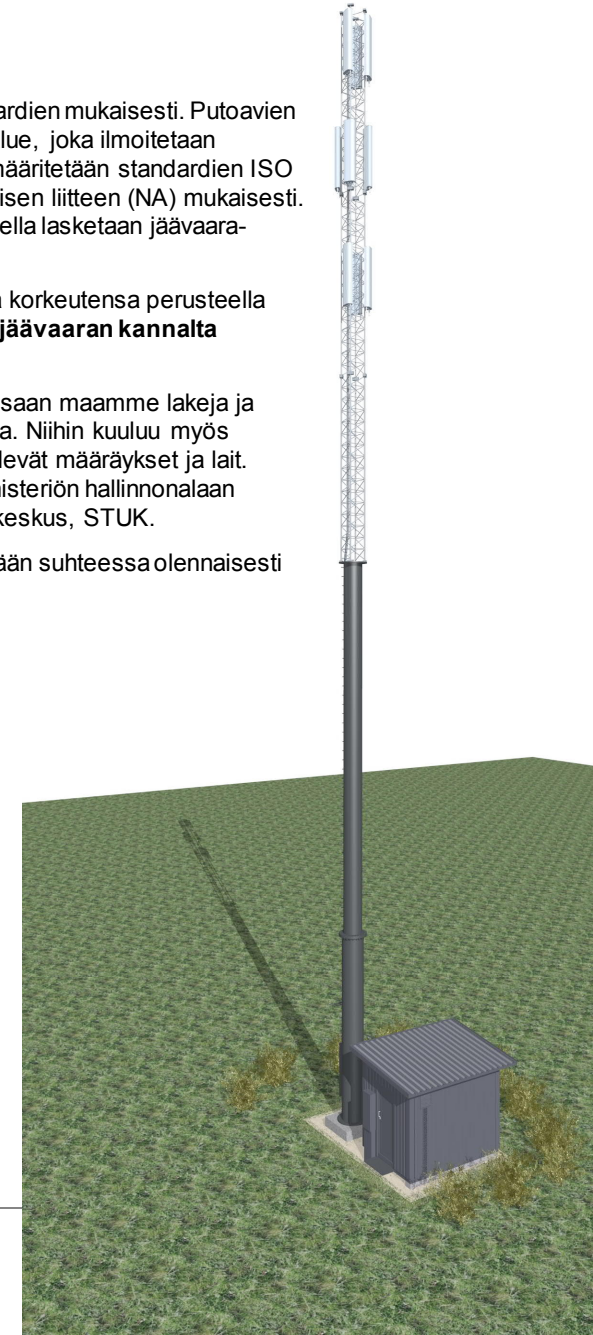


Antennipylväät suunnitellaan Eurocode-standardien mukaisesti. Putoavien jäiden varalle mastoille määritetään jäävaara-alue, joka ilmoitetaan etäisyytenä mastosta. Maston jäävaara-alue määritetään standardien ISO 12494 ja SFS-EN 1993-3-1 ja Suomen kansallisen liitteen (NA) mukaisesti. Mastolle määritetään jääluokka, jonka perusteella lasketaan jäävaara-alueen etäisyys mastosta.

Tässä tapauksessa kohde kuuluu sijaintinsa ja korkeutensa perusteella alimpiin jäävaaraluokkiin ja **pylväs ei aiheuta jäävaaran kannalta rajoituksia ympäristön käyttöön.**

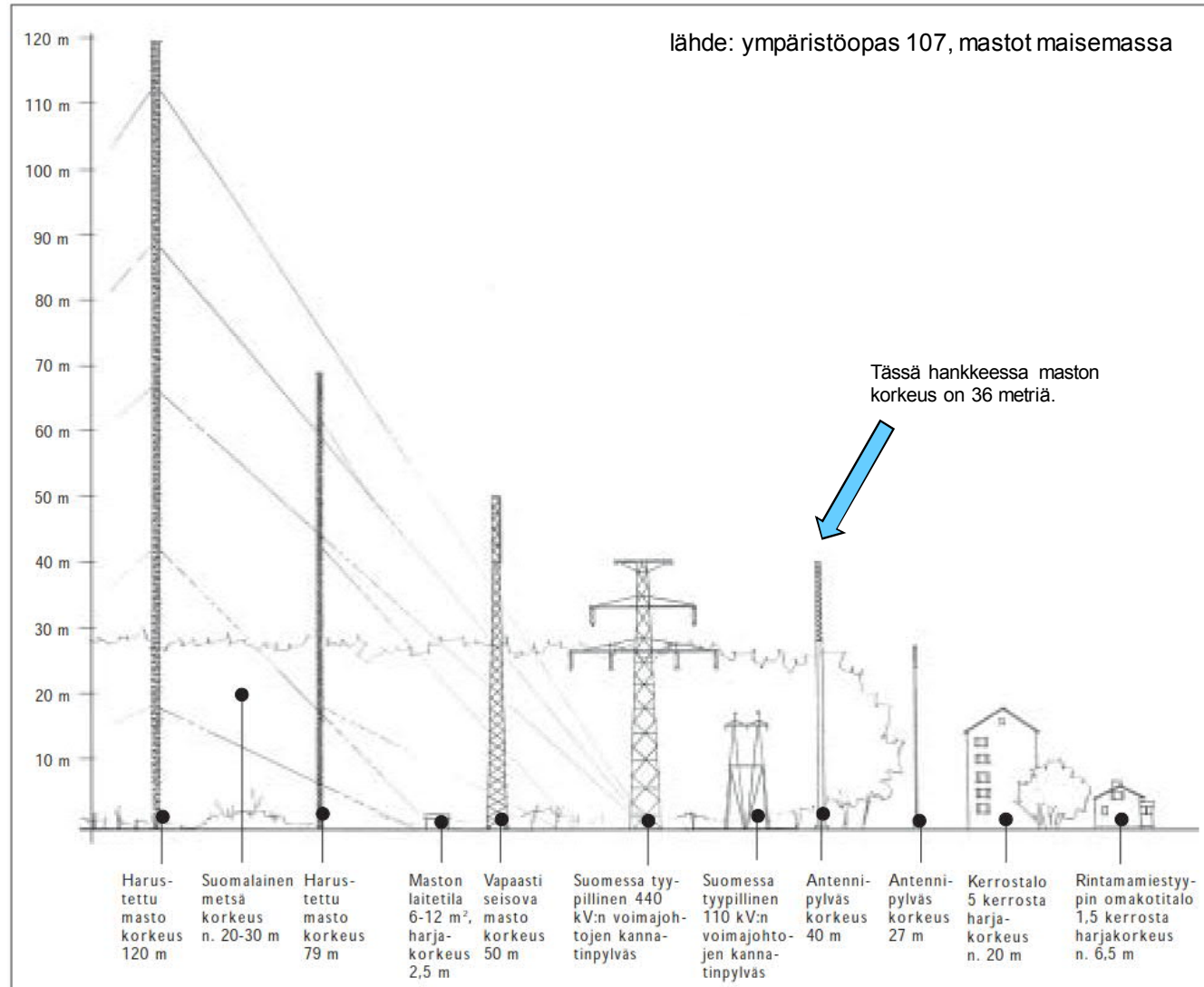
Operaattori noudattaa tukiasemarakentamisessaan maamme lakeja ja muita määräyksiä, jotka koskevat tätä toimintaa. Niihin kuuluu myös tukiasemien sähkömagneettista säteilyä säätelevät määräykset ja lait. Niiden valvontaa hoitaa sosiaali- ja terveysministeriön hallinnonalaan kuuluva asiantuntijaviranomainen Säteilyturvakeskus, STUK.

Huomiona, että suunniteltu tukiasema ei missään suhteessa olennaisesti poikkea muista käyttämistämme tukiasemista.

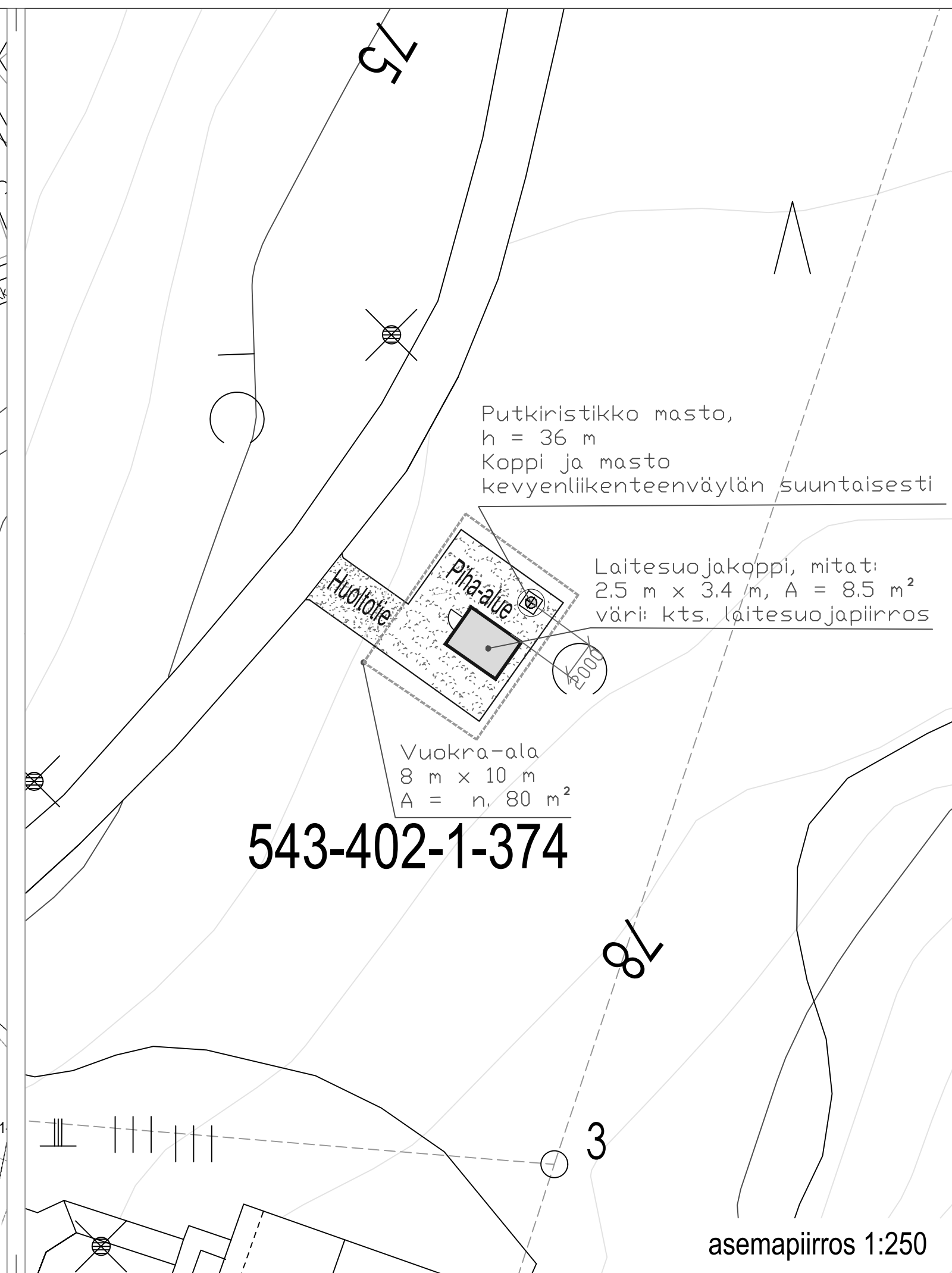
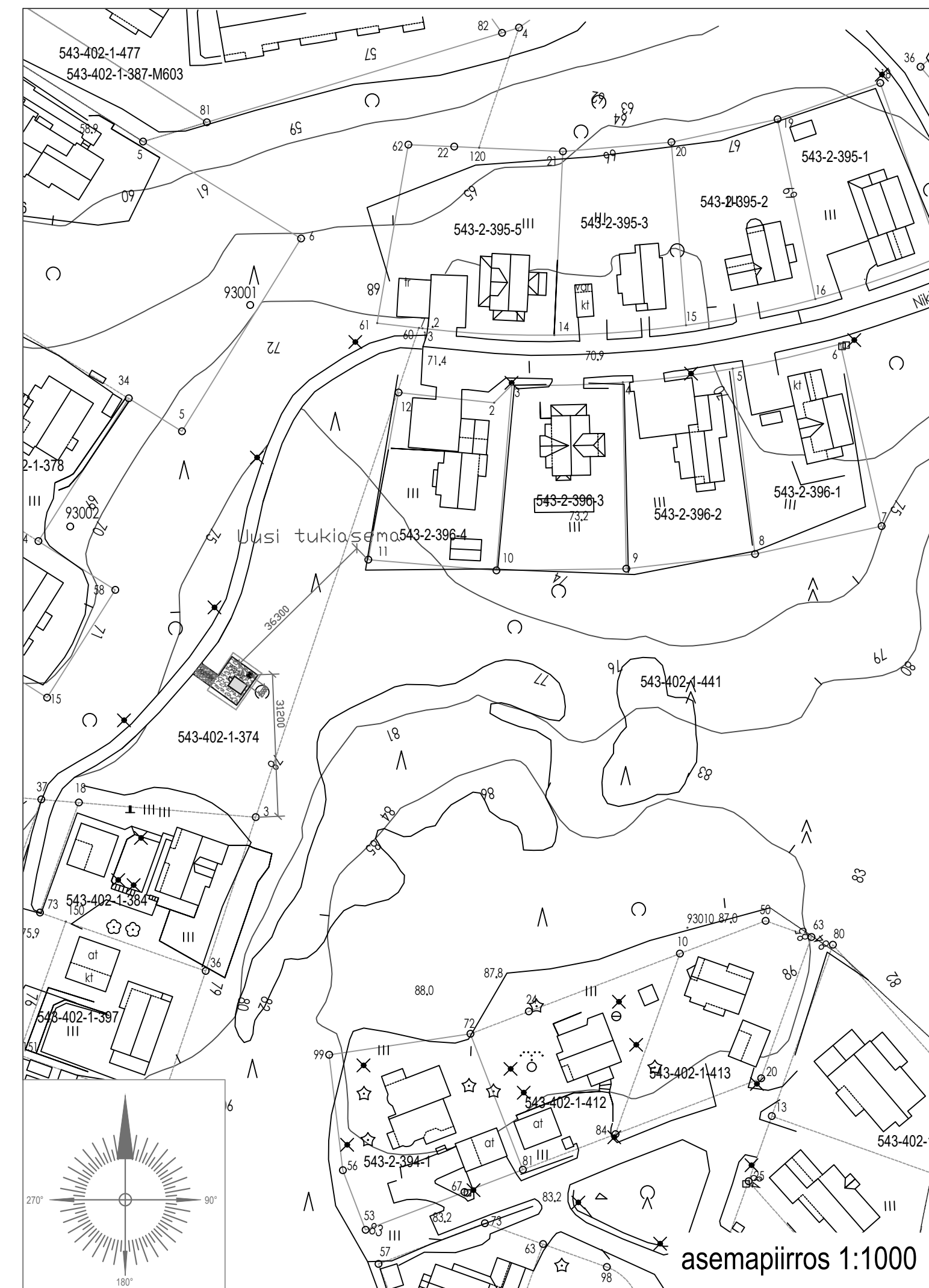


27274

01900 Nurmijärvi



Kuva 1. Erilaisia mastotyyppjä mittakaavallisessa vertailussa. Piirros Emilia Weckman.



Putkiristikko masto h = 36m
z = +76,0m (maanpinnan korkeus merenpinnasta, korkeusjärjestelmä N2000)

	pylvään keskipisteen koordinaatit	
	p	i
ETRS-TM35FIN	6 705 266	380 759
ETRS-GK25	6 705 997	25 490 724
KKJ yhtenäiskoordinaatio (YKJ)	6 708 082	3 380 880
WGS84	60° 27' 57.352"	24° 49' 52.992"

Kiinteistö tunnus: 543-402-1-374
Vuokra-ala: 8m x 10m = 80m²

K.osa/Kylä 402	Kortti/Tila 1-374	Tontti/Rn:o 543-402-1-374	Viranomaisen merkintöjä varten
Rakennustoimenpide ERILLISLAITE	Piirustuslaji PÄÄPIIRUSTUS	No 1	Korkeus- ja koord. järjestelmä N2000 / ETRS-GK25
Rakennuskohteen nimi ja osoite Matkaviestintukiasema Nikkarinmäki Koivikontie 11(puisto) 01900 Nurmijärvi	Piirustuksen sisältö ASEMAPIIRROS Pylvään ja laitesuojan sijainti Ilmakuva	Mittakaavat 1:1000 1:250 1:3000	
Suunnitteluala ARK	Työn n:o	Piir. n:o 01	Muutos
Pääsuunnittelija Rejlers Finland Oy, Ri Tommi Nurmi	Kohteen suunnittelutunnus Telja Towers Finland Oy / Nikkarinmäki, kohde ID 27274		
Suunnittelija Rejlers Finland Oy, Teemu Pulkkinen	Pvm 02.06.2022		

Riippuen eri pylvästoimittajien pylvään mallista:

Ristikko-osien muoto (kolmio tai neliö) ja sivun pituus vaihtelee noin 500 mm - 700 mm välillä.

Putkiosien halkaisija vaihtelee noin 500 mm - 700 mm välillä.

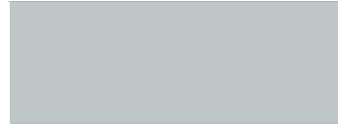
Pylvästoimittajan rakennesuunnittelija mitoittaa ja suunnittelee pylvään rakenteen tarkemmin rakennepiirustuksessaan.

Pylvään kiipeilytikas optiona.

Kiipeilytikkaaseen asennetaan kiipeilynesto.

Väri, pylvään ristikko-osa:

- sinkitty (väri "vaalea harmaa, sinkitty")



Väri, pylvään putki-osat:

- Grafiitin harmaa RAL 7024

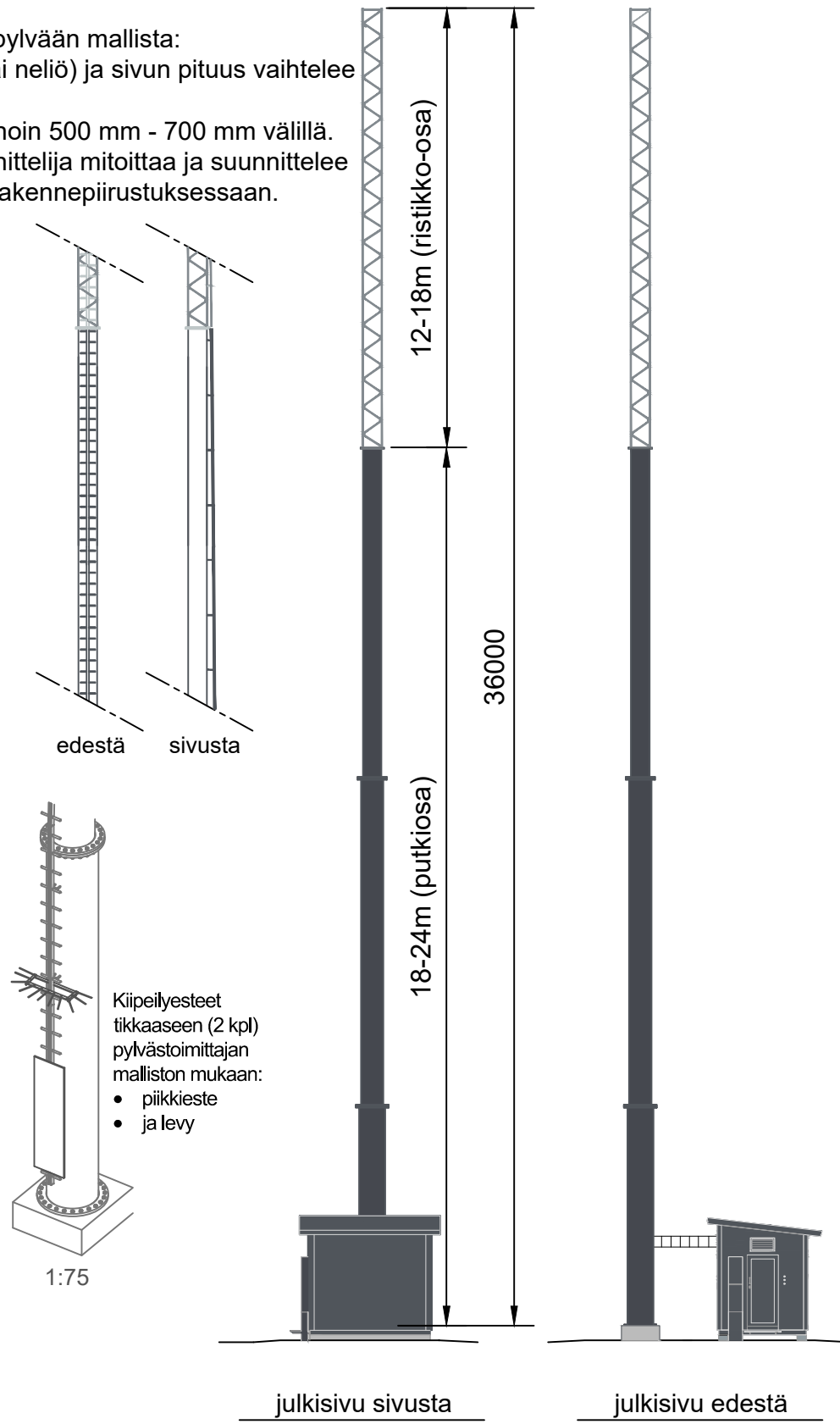


Värit, laitesuojakoppi:

- Tumma harmaa RR23



Tulostetut värisävyt voivat tulostusteknisistä syistä poiketa hieman oikeasta sävystä.

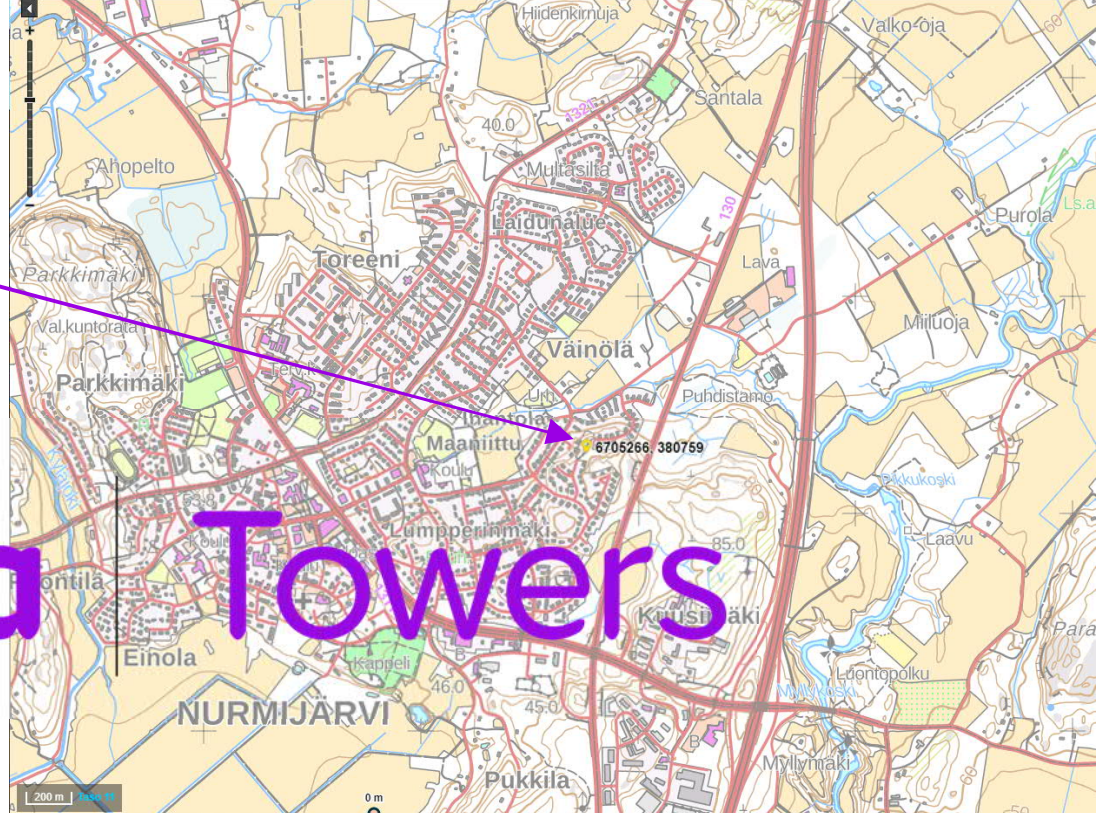


K.osa/Kylä 402		Kortt./Tila 1-374	Tontti/Rn:o 543-402-1-374	Viranomaisen merkintöjä varten	
Rakennustoimenpide UUDISRAKENNUS / ERILLISLAITE		Piirustuslaji PÄÄPIIRUSTUS	No 2	Korkeus- ja koord. järjestelmä N2000 / ETRS-GK25	
Rakennuskohteen nimi ja osoite Matkaviestintukiasema Nikkarimäki Nikkarinmäki(Metsikkö) 01900 Nurmijärvi		Piirustuksen sisältö Julkisivupiirros Masto ja laitesuoja		Mittakaavat 1:175	
Suunnitteluala ARK		Työn n:o	Piir. n:o 02	Muutos	
Pääsuunnittelija Rejlers Finland Oy, RI Tommi Nurmi		Kohteen suunnittelutunnus Telia Towers Finland Oy / Nikkarinmäki, kohde ID 27274			
Suunnittelija Rejlers Finland Oy, Teemu Pulkkinen		Pvm 09.05.2022		www.rejlers.fi	

kohteen tunnus: Nikkarinmäki



Telia Towers



tunnus: **Nikkarinmäki, id 27274**

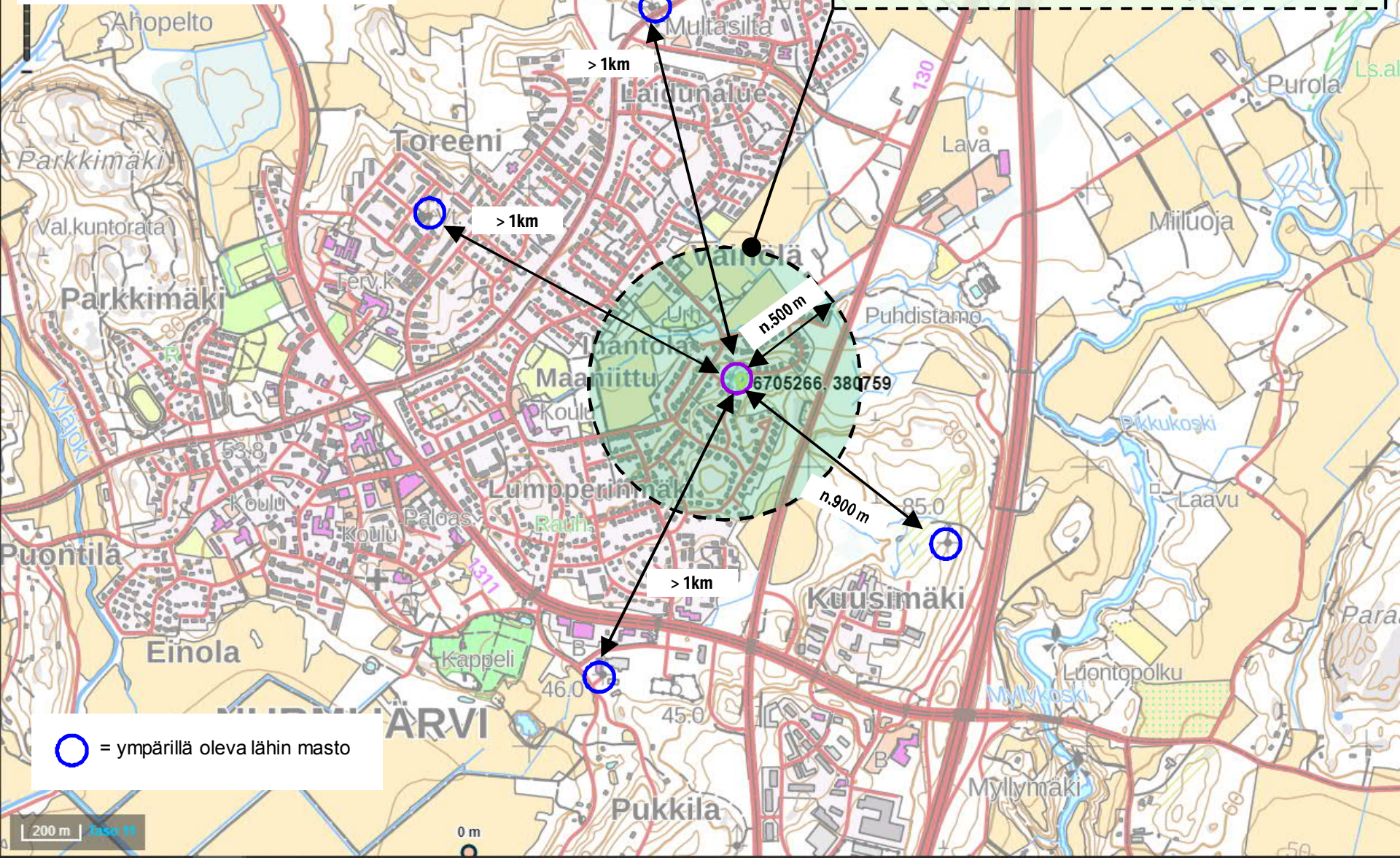
Koivikontie 11 (Puisto)

01900 Nurmijärvi

**KARTTA,
MASTON PEITTO- / PALVELUALUE**

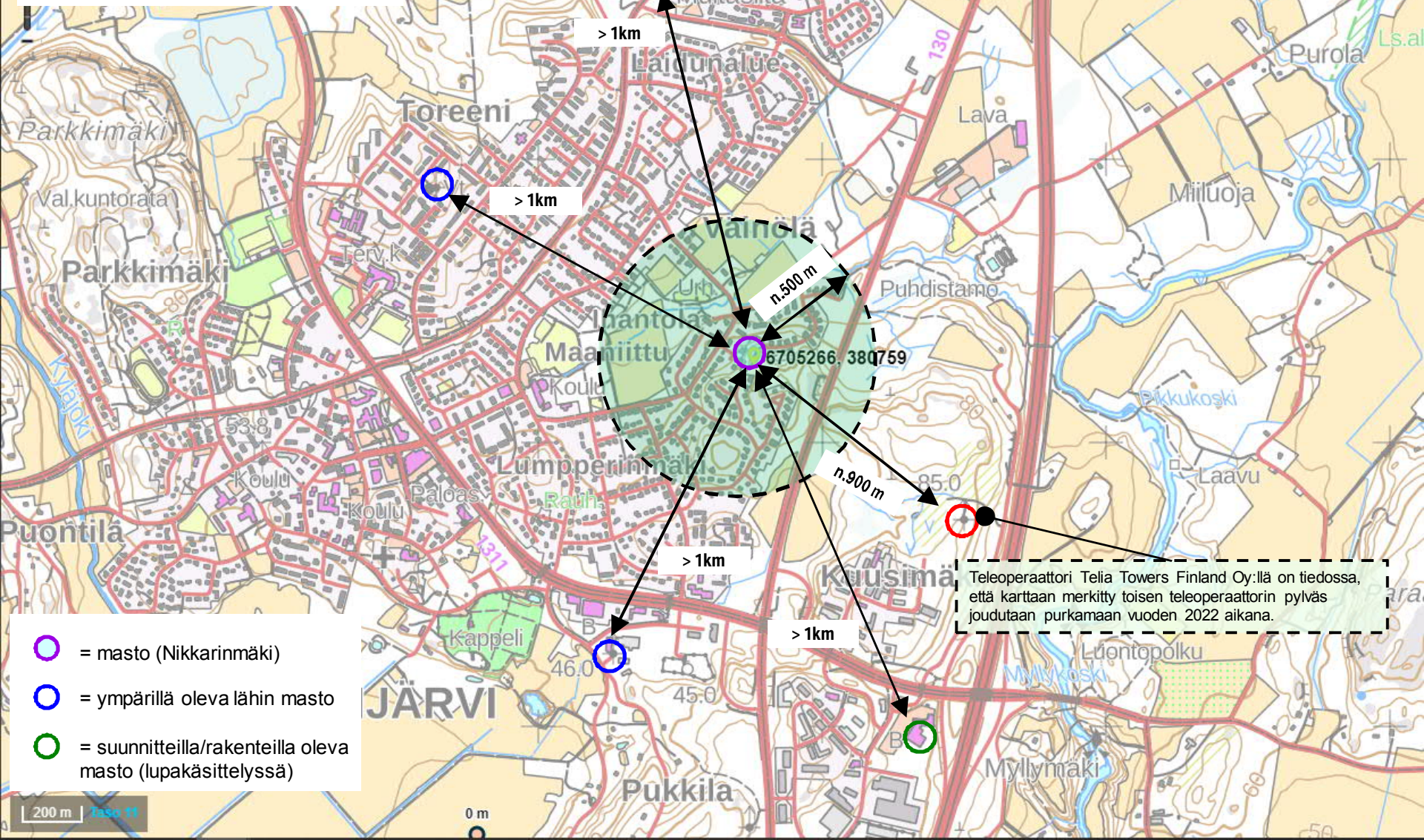
MASTON MATKAVIESTINVERKON PEITTO- / PALVELUALUE (Telia Finland Oy:n matkaviestinverkon)




Kartaan on graafisesti pyritty hahmottamaan, että miten käytännössä tukiasema palvelee aluetta. Mastossa on yhdellä operaattorilla kolme antennia (suuntaa/solua). Peitto ulottuu muutaman sadan metrin päähän. 4G- ja 5G peitto palvelee myös esitetyn alueen ulkopuolta jonkin verran, mutta maisemassa oleva puusto, rakennukset ja maaston korkeuserot rajoittavat peittoaluetta. Pyrkimys on, että peittoalue palvelee haluttua/tiettyä aluetta. **Yksi tukiasema voi palvella samanaikaisesti vain rajallisen määrän asiakkaita. Sen kapasiteetti on rajallinen.**



○ = ympärillä oleva lähin masto

MASTON MATKAVIESTINVERKON PEITTO- / PALVELUALUEN MUUTOKSET (Telia Finland Oy:n matkaviestinverkon)



-  = masto (Nikkarinmäki)
-  = ympärillä oleva lähin masto
-  = suunnitteilla/rakenteilla oleva masto (lupakäsittelyssä)

Teleoperaattori Telia Towers Finland Oy:llä on tiedossa, että karttaan merkitty toisen teleoperaattorin pylväk joudutaan purkamaan vuoden 2022 aikana.