

Vastaanottaja  
**Nurmijärven kunta**

Asiakirjatyyppe  
**Yleissuunnitelma**

Päivämäärä  
**10.3.2021**

Viite  
**1510060573**

# NURMIJÄRVEN KUNTA METSÄKYLÄNTIEN YLEIS- SUUNNITELMA



**NURMIJÄRVEN KUNTA**  
**METSÄKYLÄNTIEN YLEISSUUNNITELMA**

Päivämäärä **10.3.2021**  
Laatija **Jukka Isometsä, Jukka Räsänen**  
Hyväksyjä **Kari Mönkäre**  
Kuvaus **Yleissuunnitelma**

Viite **1510060573**

## SISÄLTÖ

|           |  |          |
|-----------|--|----------|
| <b>1.</b> | <b>JOHDANTO</b>                            | <b>1</b> |
| <b>2.</b> | <b>LÄHTÖKOHDAT</b>                         | <b>1</b> |
| 2.1       | Sijainti                                   | 1        |
| 2.2       | Kaavoitus                                  | 2        |
| 2.3       | Suunnittelualueen kuvaus                   | 2        |
| 2.3.1     | Korkeusasema ja maaperä                    | 3        |
| 2.3.2     | Nykyiset väylät                            | 3        |
| 2.3.3     | Nykyinen kunnallistekniikka                | 3        |
| <b>3.</b> | <b>KUNNALLISTEKNIIKAN YLEISSUUNNITELMA</b> | <b>4</b> |
| 3.1       | Liikenne                                   | 4        |
| 3.2       | Jalankulku ja pyöräily                     | 6        |
| 3.3       | Joukkoliikenne                             | 6        |
| 3.4       | Katu                                       | 6        |
| 3.5       | Hulevedet ja kuivatus                      | 7        |
| <b>4.</b> | <b>JATKOTOIMENPITEET</b>                   | <b>7</b> |

## LIITTEET

- 101, Kadun asemapiirustus
- 102, Kadun pituus- ja tyyppipoikkileikkaus

Liite 1, Metsäkyläntien liittymän liikennetarkastelu

## 1. JOHDANTO

Metsäkyläntien asemakaavan laatimista varten alueelle on laadittu kadun tilanvaraussuunnitelma. Kaavoitettavalla Metsäkyläntien alueella huomioidaan ajoväylän lisäksi mahdollisuus jalankulku- ja pyöräväylän toteuttamiseen suunnittelualueella.

Yleissuunnitelmassa määritetään kadun mitoitus, tilantarve kaava-alueella sekä kuivatuksen periaatteet. Lisäksi suunnitelma sisältää kadun kuivatuksen yleissuunnitelman.

Tilanvaraussuunnitelman lisäksi Klaukkalantien-Metsäkyläntien liittymäalueelle on tehty tarkastelu, jolla arvioidaan liittymäalueen kaistamitoitus-, sekä kaistajärjestelyratkaisut uusien liikenneennusteiden mukaisesti. Myöhemmin valittava liittymätyyppi ei kuitenkaan suoraan vaikuta Metsäkyläntien tilavaraukseen.

## 2. LÄHTÖKOHDAT

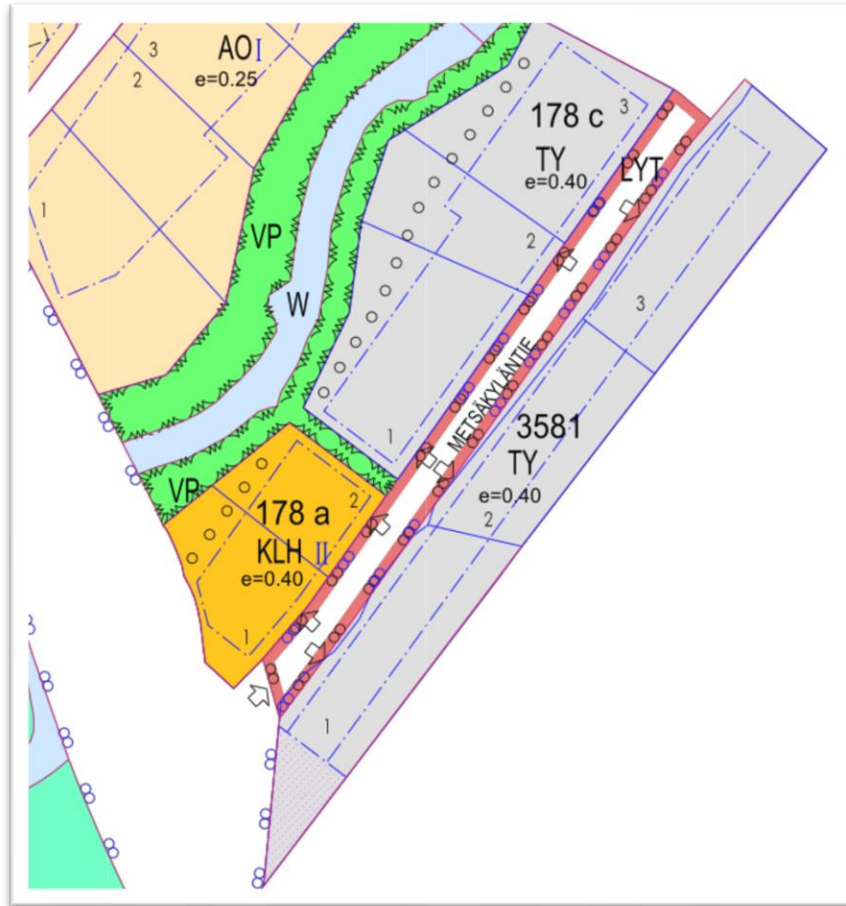
### 2.1 Sijainti

Metsäkyläntien kaavamuutosalue sijaitsee Nurmijärven kunnassa, Klaukkalan taajamassa. Kaavamuutosalue koskee nykyisen Metsäkyläntien teollisuustaaajaman aluetta.

Alueen sijainti ja kaavamuutosalueen rajausta on esitetty kuvissa 1 sekä 2.



Kuva 1. Sijaintikartta (Nurmijärven kunta 2021).



Kuva 2. Kaavamuutosalue (Nurmijärven kunta 2021).

## 2.2 Kaavoitus

Metsäkyläntie on nykyisellään yleistä tiealuetta. Laadittavassa kaavassa nykyinen tiealue muutetaan katualueeksi. Suunnittelualueella muu maankäyttö on teollisuusrakennusten (TY) -, sekä huoltoasemarakennusten (KLH) tontteja.

## 2.3 Suunnittelualueen kuvaus

Suunnittelualue sijaitsee Nurmijärven kunnan eteläosassa, Klaukkalan taajamassa. Suunnittelualue rajautuu koillisessa, sekä lounaassa nykyiseen Metsäkyläntiehen ja Klaukkalantiehen.

Metsäkyläntien molemmin puolin on teollisuusrakennuksia, Klaukkalantien risteysalueella on käytössä oleva polttoaineen jakeluasema. Suunnittelualueella on raskasta liikennettä nykyisille teollisuustonteille.

Nurmijärven kunnan ja Vantaan kaupungin raja sijoittuu välittömästi alueen itäpuolelle.

### 2.3.1 Korkeusasema ja maaperä

Suunnittelualueen korkeuserot ovat merkittävimpiä koillisessa mäenrinteen vuoksi. Suunnittelualueen maaperä, sekä nykyinen tie laskee suunnittelualueen rajalta lounaaseen Klaukkalantietä kohden. Suunnittelualueen matalin kohta sijaitsee suunnittelualueen rajalla n. pl 50 kohdalla, josta maaperä, ja nykyinen tie viettää edelleen Klaukkalantien liittymäalueen suuntaan.

Metsäkyläntielle muodostuu vedenjakaja pl 70 kohdalle, josta pintavedet johtuvat tien tasaukseen alimpaan kohtaan pl 120 kohdalle (n. +40,90 TSV). Vedet johtuvat Metsäkyläntien matalas- ta kohdasta sivuojiin, ja nykyisten rumpujen kautta Klaukkalantien liittymäalueen sivuojiin, ja edelleen pohjoisen suuntaan Luhtaanmäenjokeen.

Suunnittelualueen maaperää ei ole tutkittu.



Kuva 3. Maastokartta (Nurmijärven kunta 2021).

### 2.3.2 Nykyiset väylät

Metsäkyläntie on nykyisellään n. 6,5 – 7,0 metriä leveä asfalttipäällysteinen tie, joka alkaa lounaassa Klaukkalantieltä. Metsäkyläntie jatkuu suunnittelualueen rajalta koilliseen kohti Palojokea. Klaukkalantien suuntaisena sijaitsee n. 3 metriä leveä kevyen liikenteen väylä.

### 2.3.3 Nykyinen kunnallistekniikka

Suunnittelualueella on rakennettua kunnallistekniikkaa, joka koostuu vesijohto- ja jätevesiverkostoista. Kunnallistekniikan sijainti painottuu Metsäkyläntielle. Alueella on myös operaattoreiden johtoja.

Vesijohto- ja jätevesiviemäriin runkolinja sijoittuu Metsäkyläntien pohjoispuolelle. Vesijohdon runkolinja on kooltaan 160M, ja jätevesiviemäri 200M. Runkolinjat ovat rakennettu vuonna 1988. Tonttijohtoja on teollisuuskiinteistöille Metsäkyläntien molemmin puolin.

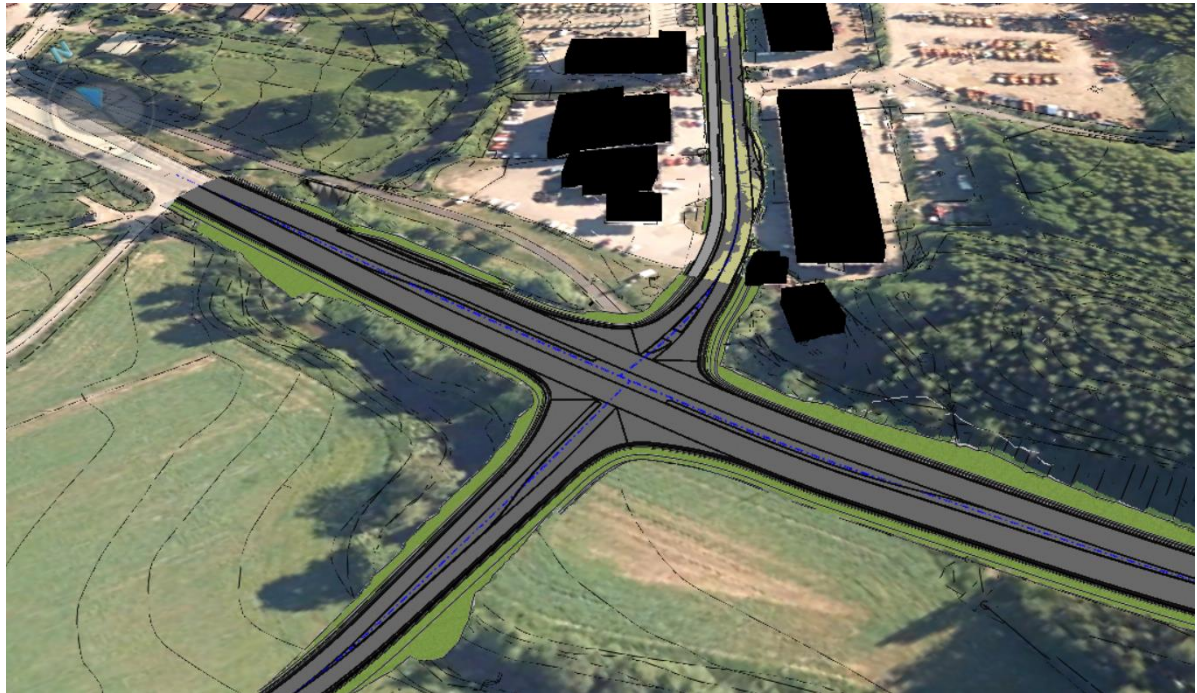
### 3. KUNNALLISTEKNIIKAN YLEISSUUNNITELMA

#### 3.1 Liikenne

Metsäkyläntien suunnitelma-alue liittyy molemmissa suunnissa nykyiseen Metsäkyläntiehen. Suunnittelualue liittyy nykyiseen Metsäkyläntiehen n. pl 50 kohdalla lähellä Klaukkalantien liittymää, ja n. pl 350 kohdalla koillisessa. Alueen mitoitusten lähtökohtana on käytetty tienvarren yrityksiä palvelevaa raskasta liikennettä. Liikenneympäristön, liikennemäärien ja raskaan liikenteen määrien vuoksi suunnittelujaksolle suositellaan ajoradasta erotettua jalankulku- ja polkupyöräväylää.

Metsäkyläntien liittyminen Klaukkalantiehen on riippuvainen käytetystä liittymäratkaisusta, mutta suunnitelma-alueen tilavaraukset mahdollistavat liittymisen sekä kanavoituun, liikennevalo-ohjattuun 4-haaravaihtoehtoon että osittain 2-kaistaiseen turbokierto-liittymään. Liikenteellinen vertailu on selostuksen liitteenä 1.

Klaukkalantien liittymäalueen vaihtoehdoilla on vaikutusta Klaukkalantien tilantarpeeseen, sillä kanavoinnit ja lisäkaistat ulottuvat suhteellisen kauas Metsäkyläntiestä. Luhtaanmäenjoen suojeltu silta ja jokiuoman viereinen pehmeikkö asettavat reunaehdoja liittymän mitoitukselle.



**Kuva 4. Suuntaa antava mallinnus kanavoidun liittymän järjestelyistä. Mallissa ei huomioita kevyen liikenteen järjestelyitä, joukkoliikenteen järjestelyitä, tai nykyistä maantiesiltaa Klaukkalantiellä (Ramboll 2021).**



**Kuva 5. Suuntaa antava mallinnus kiertoliittymän sijoittelusta. Mallissa ei ole huomioitu kevyen liikenteen, tai joukkoliikenteen järjestelyitä (Ramboll 2021).**



**Kuva 6. Kanavoidun liittymän alustavat kaistajärjestelyt, sekä kiertoliittymän suuntaa antava sijainti ja koko (Ramboll 2021).**



### 3.2 Jalankulku ja pyöräily

Metsäkyläntielle suunnitellaan 3,0 m leveä korotettu yhdistetty jalankulun- ja pyöräilyn väylä, joka on erotettu ajoradasta 0,75 m leveällä erotusalueella kuvan 7 mukaisesti. Jk+pp väylän laajuus on esitetty asemapiirustuksessa.

Katualueen suunniteltu leveys mahdollistaa em. väylän sijoittamisen.

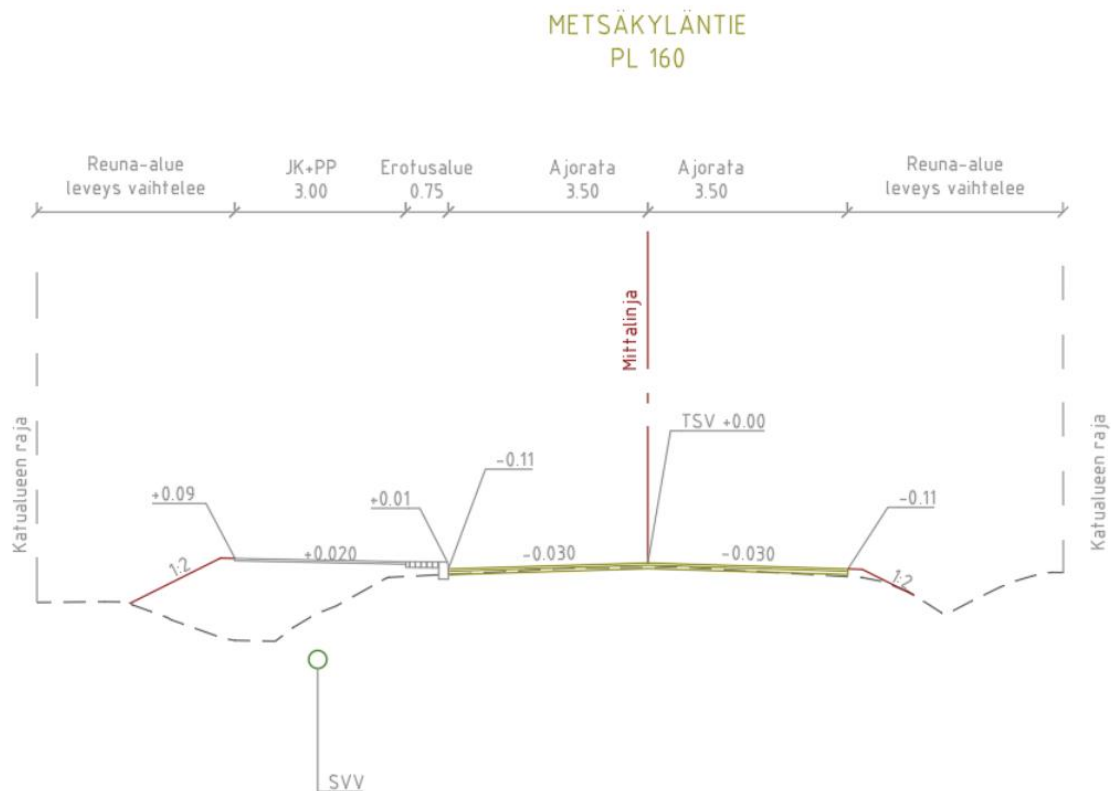
### 3.3 Joukkoliikenne

Suunnittelualueella on nykyinen linja-autopysäkki. Pysäkki suunnitellaan säilytettäväksi nykyisellä sijainnillaan.

### 3.4 Katu

Metsäkyläntie suunnitellaan nykyiselle tiealueelle siten, että suunniteltu jk+pp väylä sijoittuu tien länsipuolelle, ja Metsäkyläntien sijainti pysyy nykyisellään.

Metsäkyläntien tasaus noudattaa nykyistä Metsäkyläntien tasausta. Tasaus on jyrkimmillään suunnittelualueen pohjoispäädyssä, jossa pituuskaltevuus on 5%. Metsäkyläntien asfalttipäällysteen leveys on 7,0 m. Kadun vasemmalla puolella on reunatuki jk+pp:n matkalta.



Kuva 7. Suunniteltu Metsäkyläntien tyyppipoikkileikkaus (Ramboll 2021).

### 3.5 Hulevedet ja kuivatus

Nykyinen tiealue on kuivatettu avo-ojin. Rakennettavan katualueen hulevedet johdetaan kevyen liikenteen alle rakennettavaan hulevesiviemäriin.

Koillisesta, suunnittelualueen rajalta rinteeseen suunnalta tulevat sivuojat säilytetään, ja ohjataan rakennettavaan hulevesiviemäriin. Hulevesiviemäriin suunniteltu purkupiste on Klaukkalantien-Metsäkyläntien liittymän sivuojassa, josta vedet johdetaan Luhtaanmäenjokeen.

Hulevesiviemäriin kokona on alustavasti Ø 315 mm. Mitoitus tarkistetaan katu- ja rakennussuunnitelman yhteydessä.

## 4. JATKOTOIMENPITEET

Laadittu kunnallistekniikan yleissuunnitelma tulee toimimaan kaavan hallinnollisessa käsittelyssä liiteaineistona sekä katusuunnitelmien sekä katujen ja vesihuollon rakennussuunnitelmien lähtöaineistona.

Lahdessa 10. päivänä maaliskuuta 2021

**RAMBOLL FINLAND OY**

# KLAUKKALANTIEN- METSÄKYLÄNTIEN LIITTYMÄN TILAVARAUSUUNNITELMA LIIKENTEELLINEN MITOITUS

Liite 1

10.3.2021



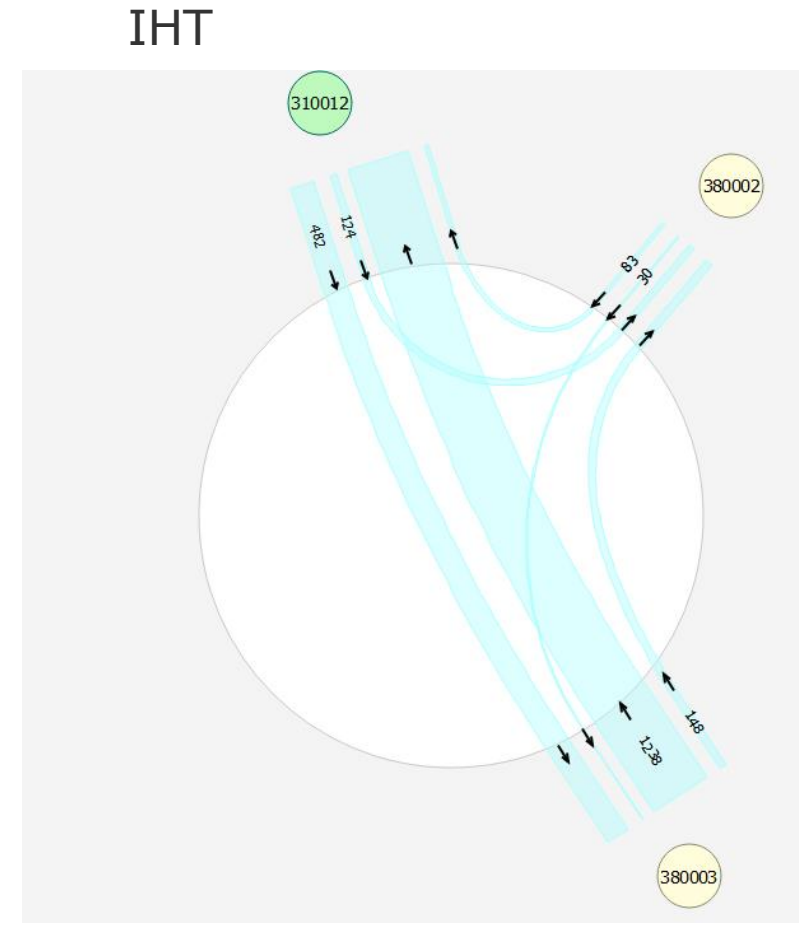
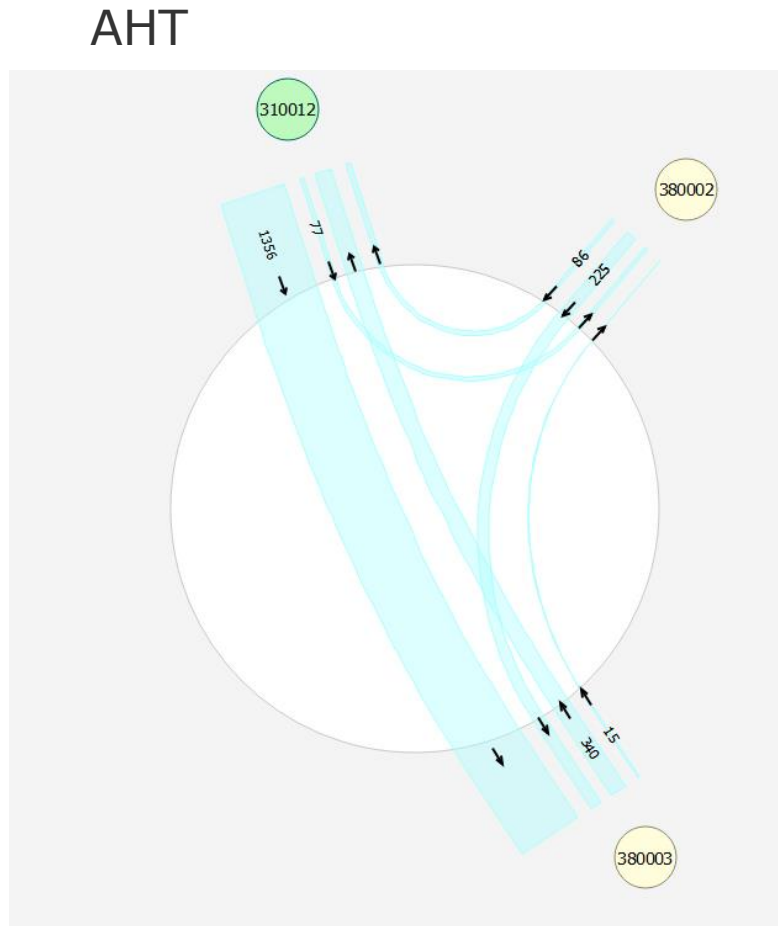
# LIIKENNE-ENNUSTE

- Tarkastelujen pohjana on käytetty Klaukkalan kehätien (mt 132) suunnittelun yhteydessä päivitettyä liikenne-ennustetta
- Ennusteverkko ja liikennemäärät tarkistettiin vastaamaan viimeisimpiä suunnitelmia ja liikennelaskentoja
- Työn taustaksi arvioitiin nykyliikennemäärät ennen Kehätien käyttöönottoa (Väyläviraston uusimpien liikennelaskentojen tilanne 2019) sekä Kehätien ensimmäisen vaiheen tultua käyttöön
- Ennustevuoden 2040 liikennemäärillä tutkittiin erikseen tilanteet Luhtajoentien kanssa ja ilman sitä sekä Tornimäentien kanssa ja ilman sitä
- Mitoitustilanteena käytettiin vuoden 2040 ennustetta, jossa sekä Luhtajoentie että tornimäentie on toteutettu.

# LIIKENNE-ENNUSTE

- Väyläviraston liikennelaskentojen mukaan Klaukkalantien keskivuorokausiliikenne (KVL) oli vuonna 2019 noin 17400 autoa vuorokaudessa, josta raskasta liikennettä oli 4 %
- Metsäkyläntien KVL oli hieman yli 1300 autoa (raskaan liikenteen osuus 3 %), mutta tämä liikennemäärä kuvaa koko tietä keskimäärin, Klaukkalantien päässä liikennemäärä on korkeampi
- Liikennemallin mukaiset keskiarkivuorokausiliikennemäärät liittymän tuntumassa ennen Kehätien avaamista (KAVL 2019) olivat Klaukkalantiella noin 19000 ajoneuvoa ja Metsäkyläntiellä lähes 4000 ajoneuvoa vuorokaudessa
  - Ennustevuonna (KAVL 2040) Klaukkalantien liikennemäärä vaihtelee tarkasteltavasta liikenneverkosta riippuen 16000 – 19000 ajoneuvoon ja Metsäkyläntiellä 1000 – 4000 ajoneuvoon arkivuorokaudessa
  - Ilman uutta Kehätietä Klaukkalantien liikennemäärä olisi voinut kasvaa yli 21000 ajoneuvoon ja Metsäkyläntien eteläpään liikenne noin 5000 ajoneuvoon arkivuorokaudessa vuoteen 2040 mennessä
  - Liittymien toimivuuden arvioinnissa käytetään arkipäivän aamu- ja iltahuipputuntien liikennemääriä (AHT ja IHT 2040)

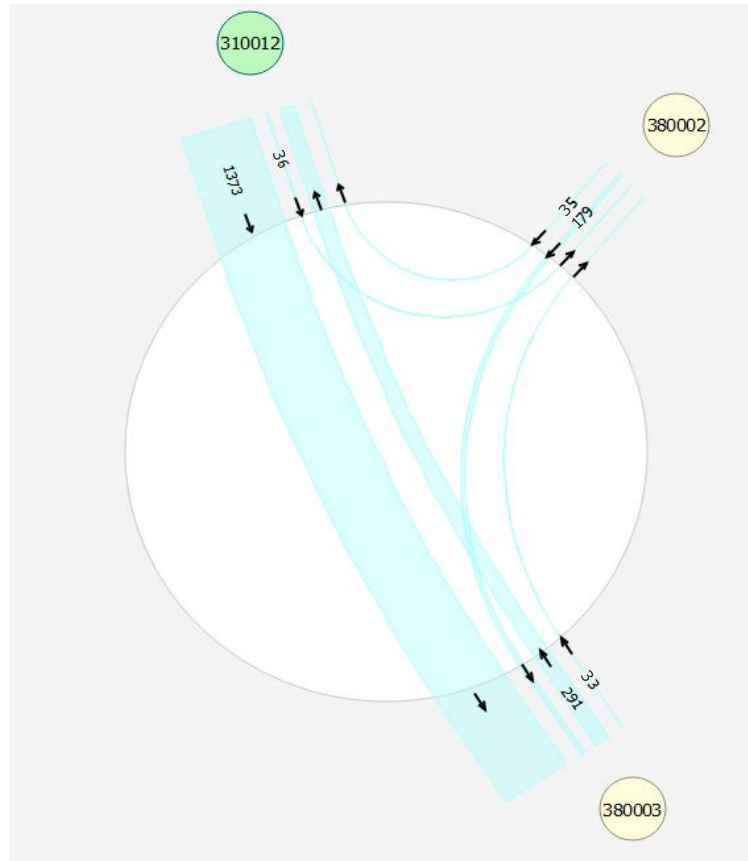
# LIIKENNE-ENNUSTE 2040 VE 0, EI LUHTAJOENTIETÄ, EI TORNIMÄENTIETÄ



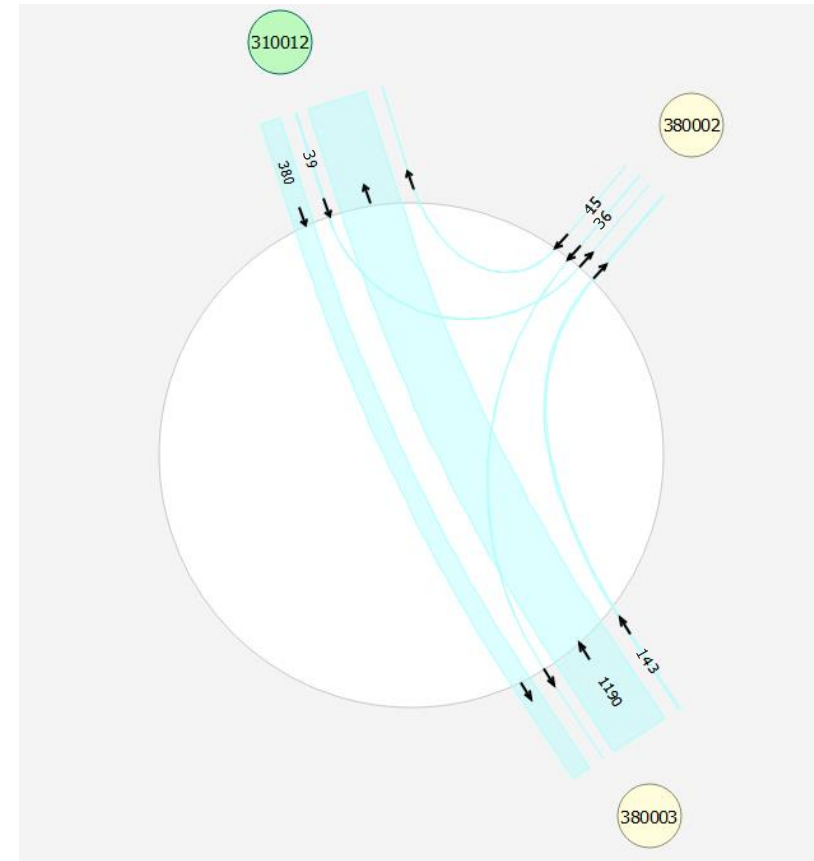
# LIIKENNE-ENNUSTE 2040 VE L, ON LUHTAJOENTIE, EI TORNIMÄENTIETÄ



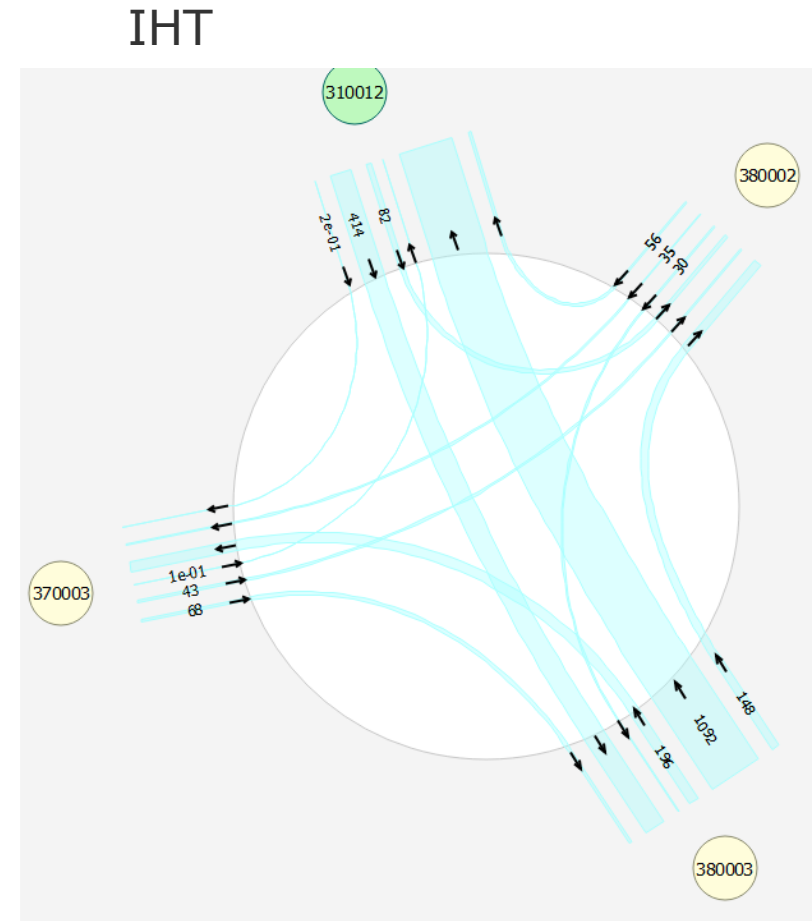
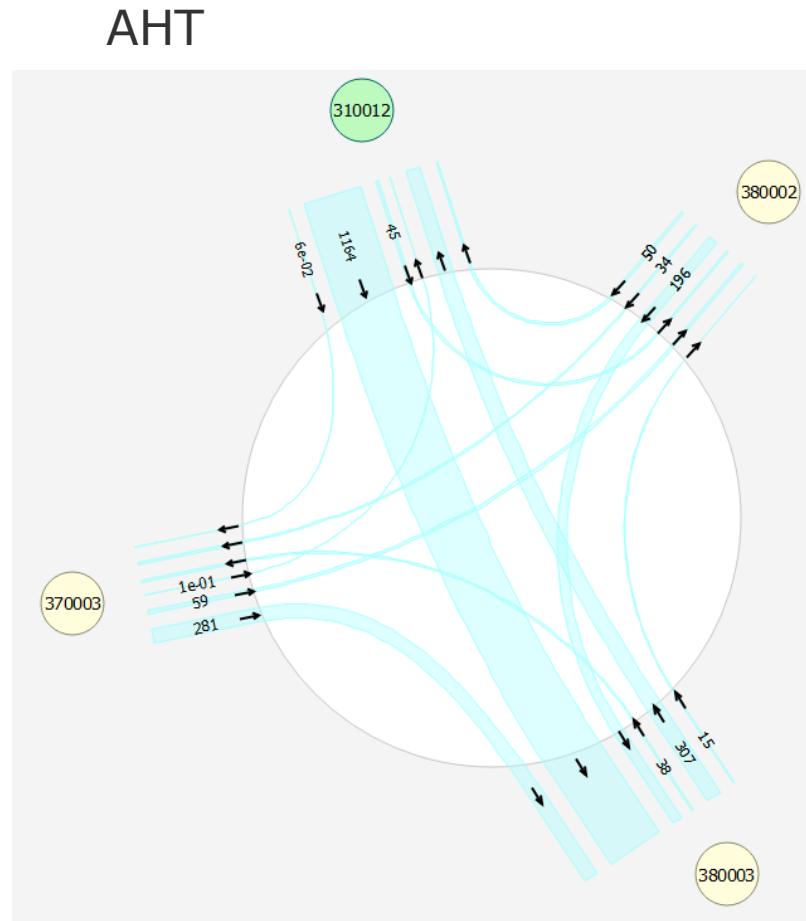
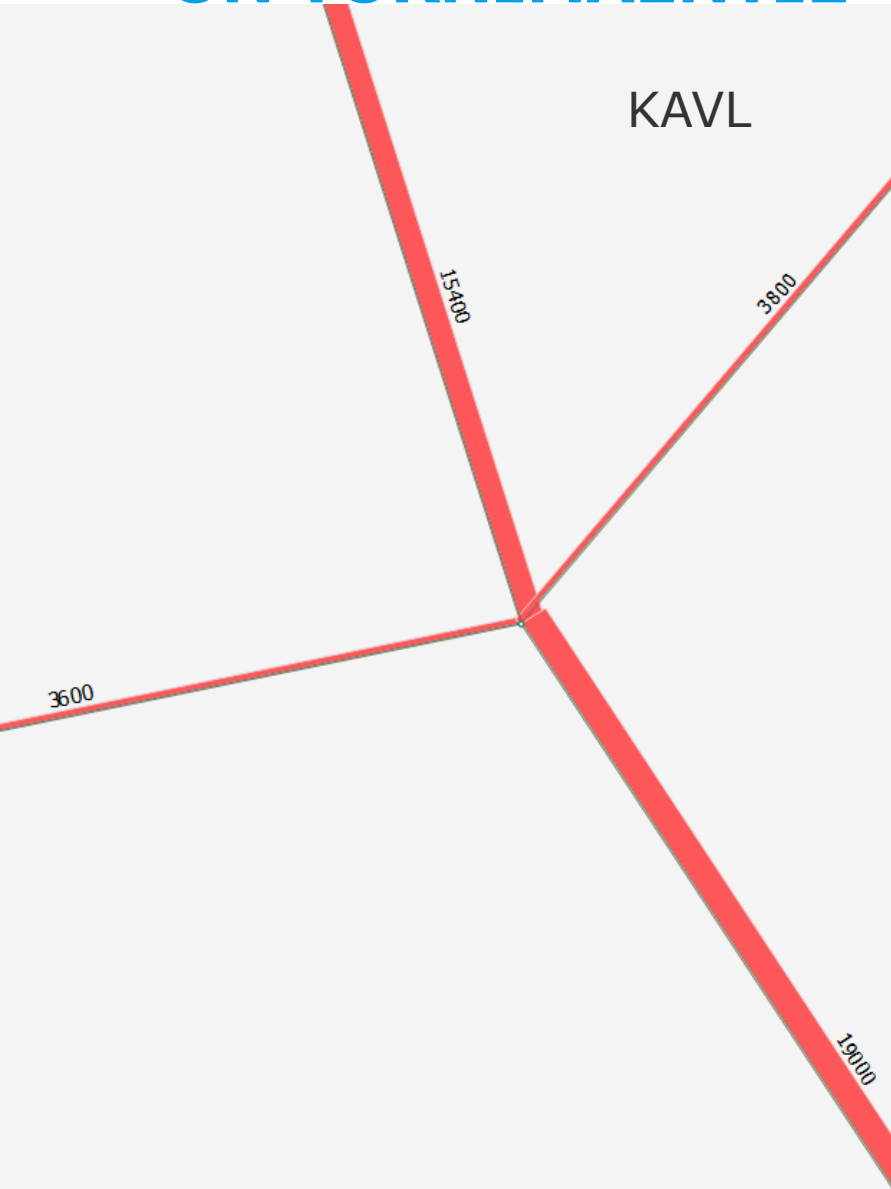
AHT



IHT

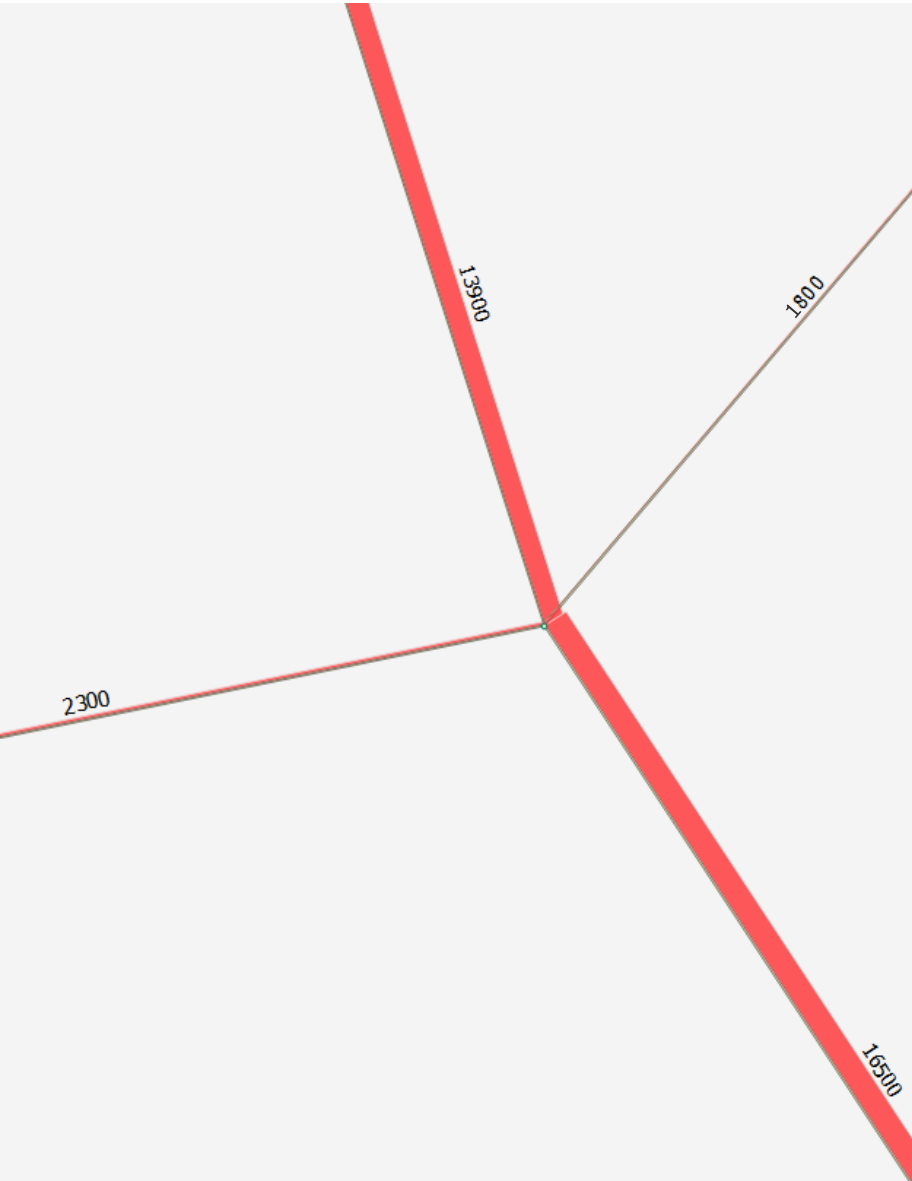


# LIIKENNE-ENNUSTE 2040 VE T, EI LUHTAJOENTIETÄ, ON TORNIMÄENTIE

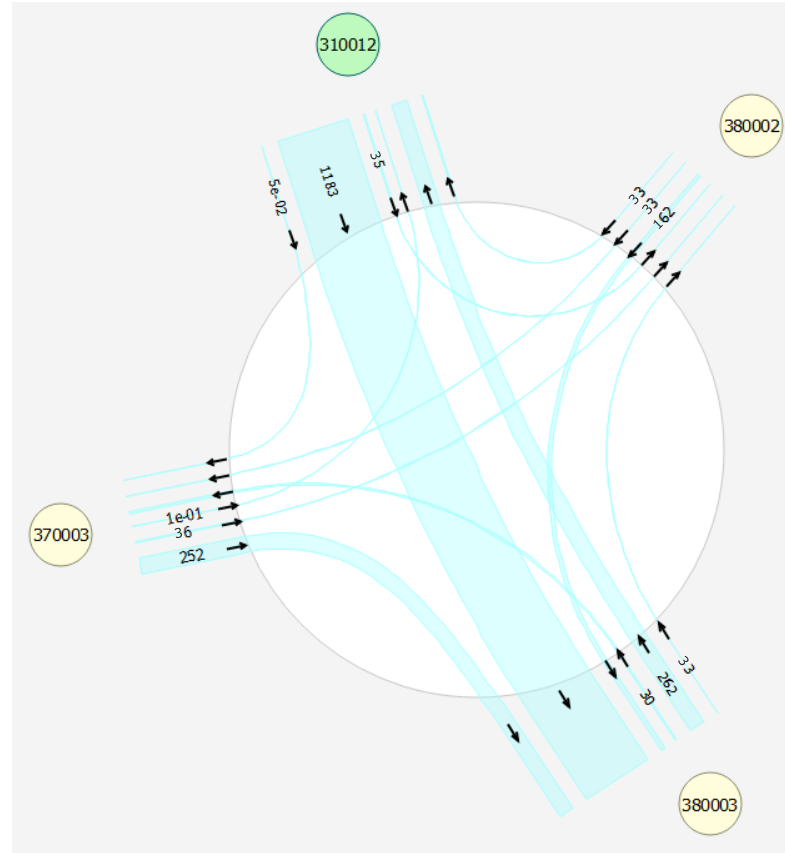




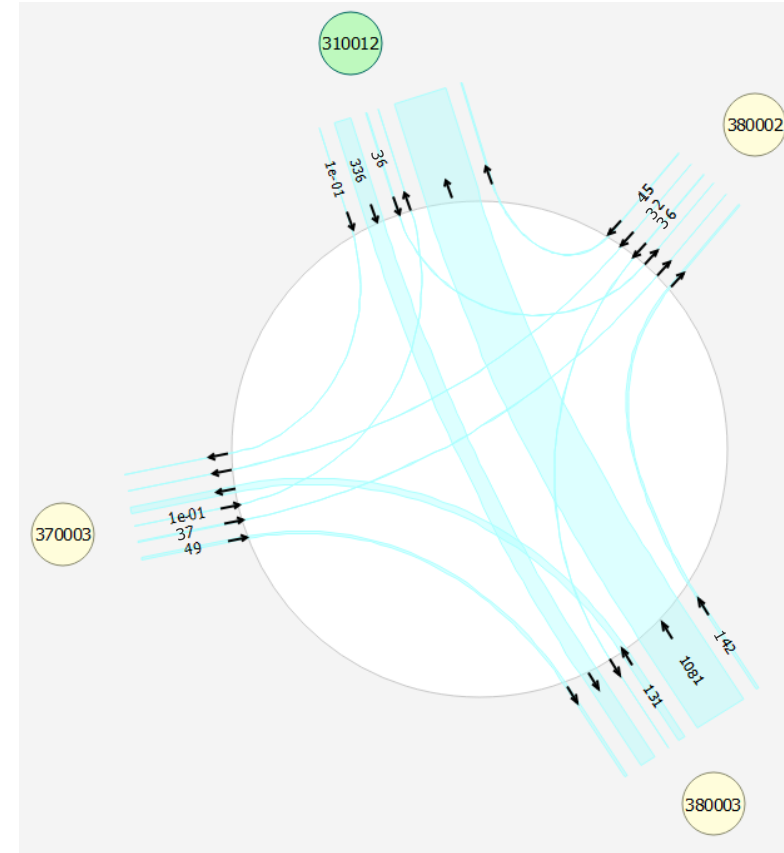
# LIIKENNE-ENNUSTE 2040 VE LT, ON LUHTAJOENTIE, ON TORNIMÄENTIE (MITOITTAVA LIIKENNETILANNE)



AHT



IHT



# METSÄKYLÄNTIEN LIITTYMÄ KIERTOLIITTYMÄNÄ TAI LIIKENNEVALOLIITTYMÄNÄ

- Tarkastelut on tehty Vissim-simulointeina
- Kuhunkin tilanteeseen on esitetty se vaihtoehto, joka välittää liikenteen vähäisimmällä kaistamäärällä
- Klaukkalantien ylittäminen suojatiellä (yhteys bussipysäkille etelään) voi olla liikenneturvallisuusongelma

# KIERTOLIITTYMÄTARKASTELU



# TAUSTAA

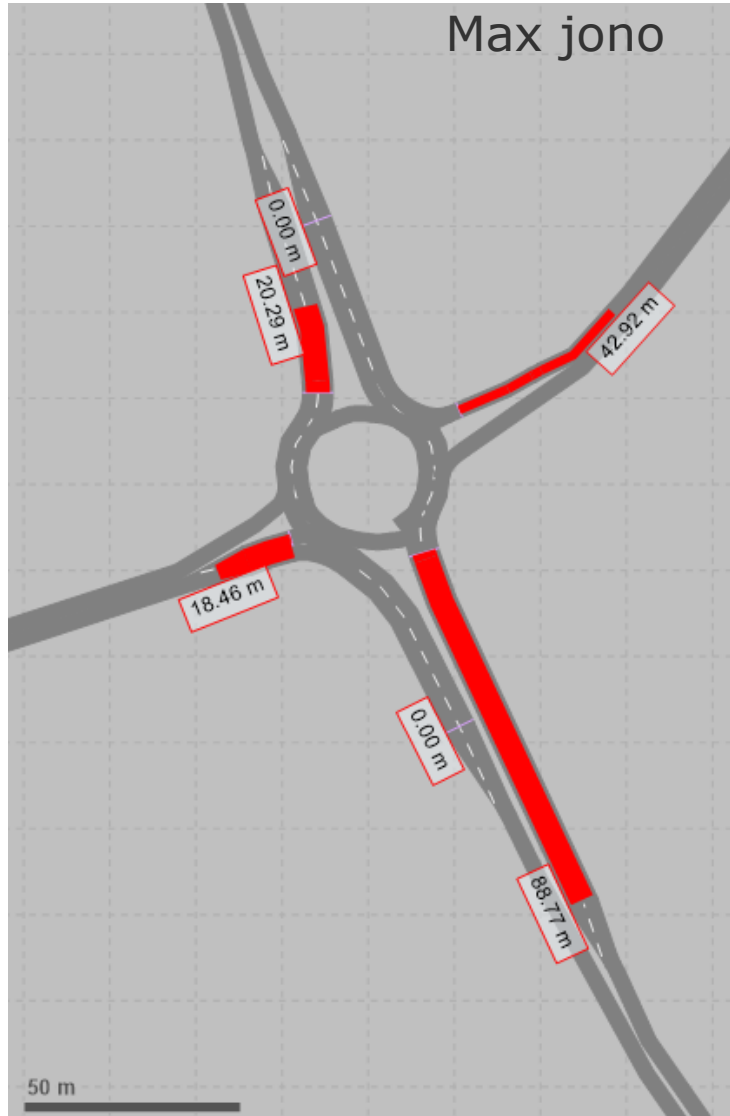
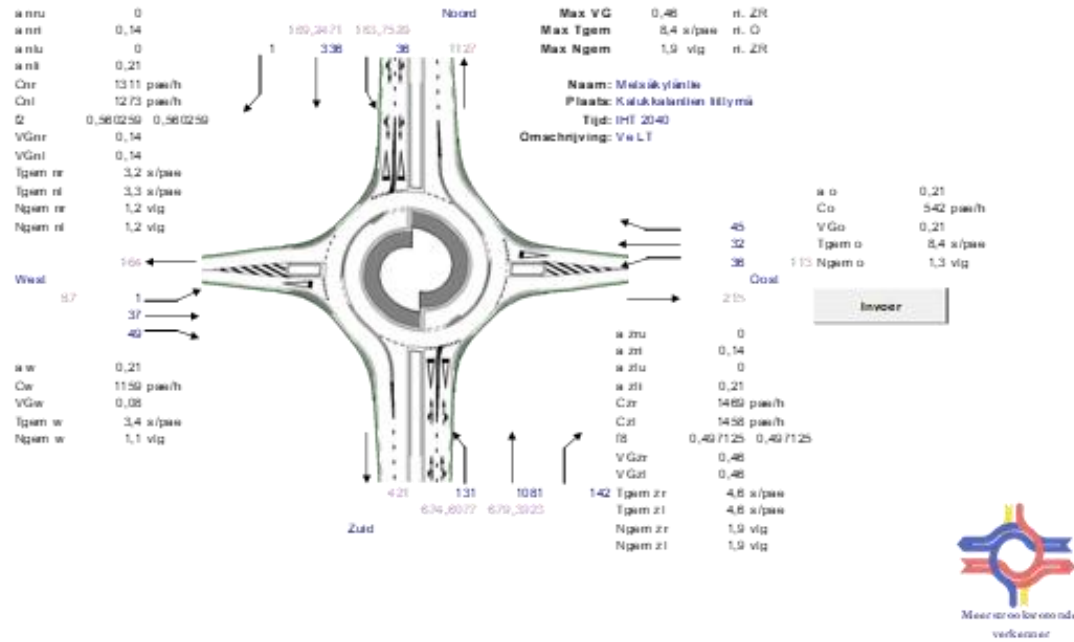
Tarkasteltiin kiertoliittymän toimivuutta Klaukkalantien ja Metsäkyläntien liittymässä, johon liitetään neljäntenä haarana Tornimäentie.

Liikenne-ennusteena käytettiin vuoden 2040 liikenne-ennusteita.

Tarkastelu suoritettiin sekä aamun että illan huipputunneista.



# LIITTYMÄN TOIMIVUUS KIERTOLIITTYMÄNÄ VE LT IHT



AHT-liikenne tarvitsee 2-kaistaisen osuuden



# PYÖRÄ- JA JALANKULKU – SUOJATIET KIERTOLIITTYMÄSSÄ

Pyörä- ja jalankulkuliikenteelle suositellaan kaksikaistaisissa kiertoliittymissä eritasoratkaisua.

Kaksikaistaisten liittymähaarojen ylittäminen tasossa suojatietä käyttäen on vaarallista.

Suojatie on tällöin pitkä ja lisäksi usein autoilijat eivät noudata pysähtymissääntöä, vaikka viereisen kaistan ajoneuvo olisi pysähtynyt.

Myös kaksikaistaisen kiertoliittymän geometria mahdollistaa nopeuksien nousun poistumissuunnalla.

Joukkoliikenteen pysäkkien paikkojen siirto geometrian muutosten mukaan

Uuden katuyhteyden lisäksi pyörätieyhteys kadun viereen

# JOHTOPÄÄTÖKSET, KIERTOLIITTYMÄ

Liikennemäärien mukaan pääsuunnalle tarvitaan kaksi kaistaa kiertoliittymään saapuessa ja siitä poistuessa.

Aamuhuipputunnin aikana Tornimäentie tarvitsee toisen kaistan kiertoliittymään tullessa. Suositeltava kaistan pituus 30m, jotta perävaunullinen rekka mahtuu tarvittaessa kaistalle.

Kiertoliittymän jälkeen sekoittumisalueiden pituuksina noin 50 metriä on riittävä, jolloin jonoja ei vielä synny.

Nykyiset suojatiet tulisi rakentaa eritasoon liikenneturvallisuuden varmistamiseksi. Ratkaisu parantaa myös autoliikenteen toimivuutta.

Joukkoliikenteen pysäkkien paikat suunniteltava ja mahdollisesti siirrettävä kiertoliittymän geometrian mukaan.

Mahdollinen pyörätie-jalankulkuväylä (tai varaus) Tornimäen suunnasta kannattaa huomioida alueen suunnittelussa.



# LIIKENNEVALOTARKASTELU



# TAUSTAA

Tarkasteltiin liikennevaloliittymän toimivuutta Klaukkalantien ja Metsäkyläntien liittymässä, johon liitetään neljäntenä haarana Tornimäentie.

Liikenne-ennusteena käytettiin vuoden 2040 liikenne-ennusteita.

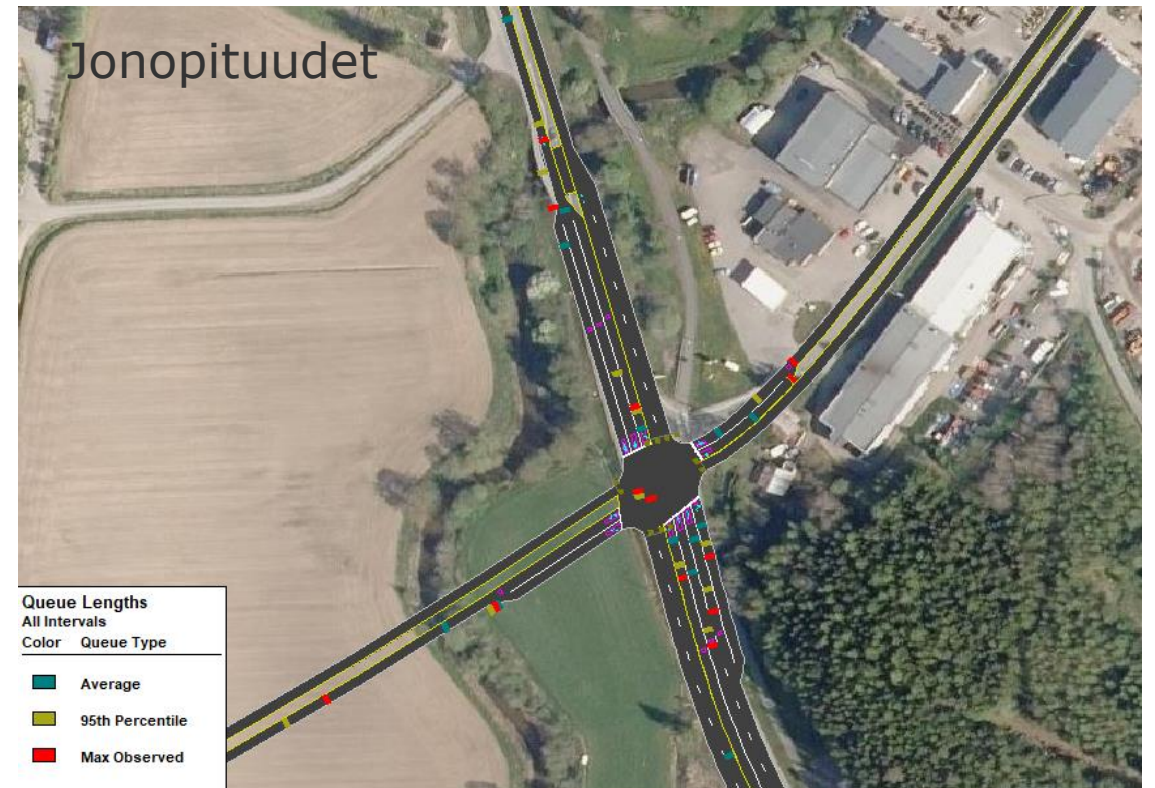
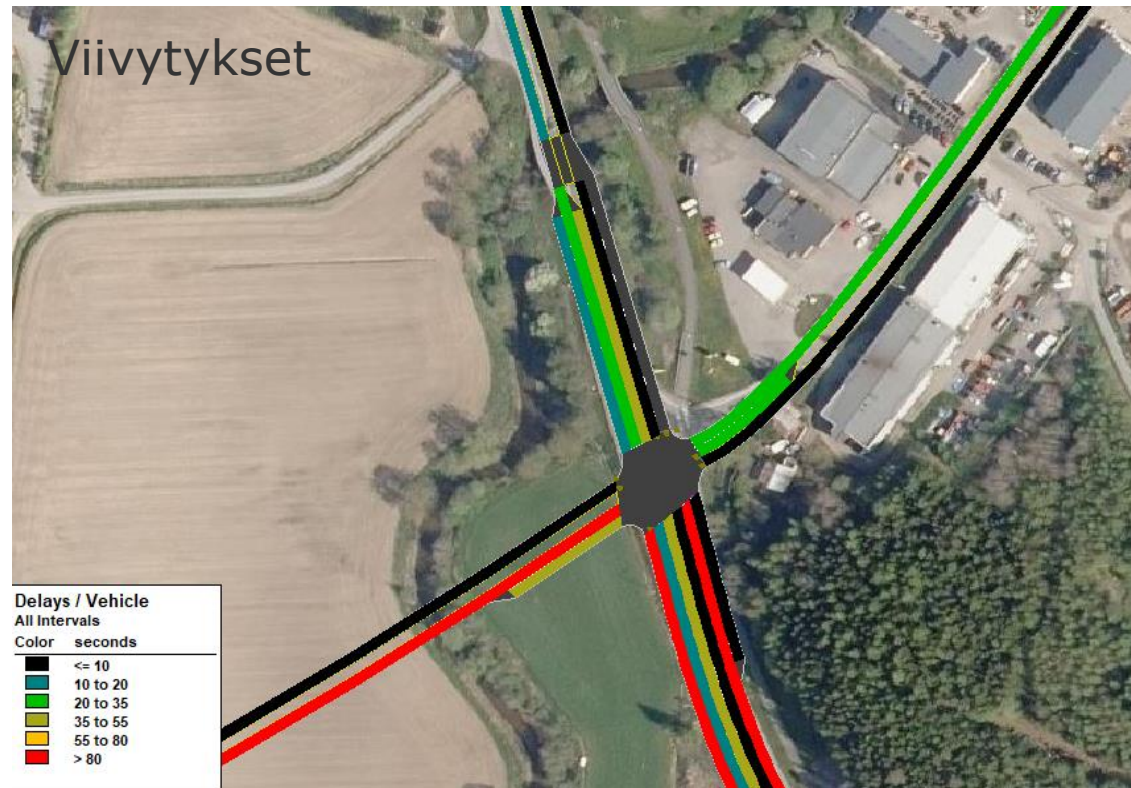
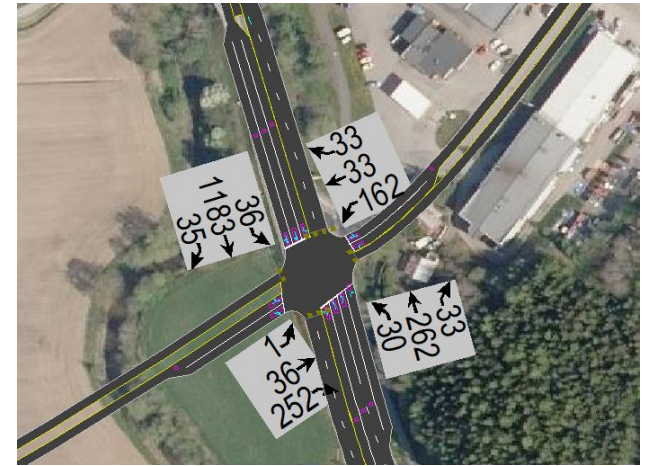
Tarkastelu suoritettiin sekä aamun että illan huipputunneista.

Liikennevalojen vaihejärjestyksessä toimivimmaksi havaittiin seuraava järjestely:

1. Pääsuunnan vasemmalle kääntyvät
2. Pääsuunnan suoraan ja oikealle menevät
3. Sivusuunnat samaan aikaan
4. Tarvittaessa jälkivihreä idästä vasemmalle kääntyville.

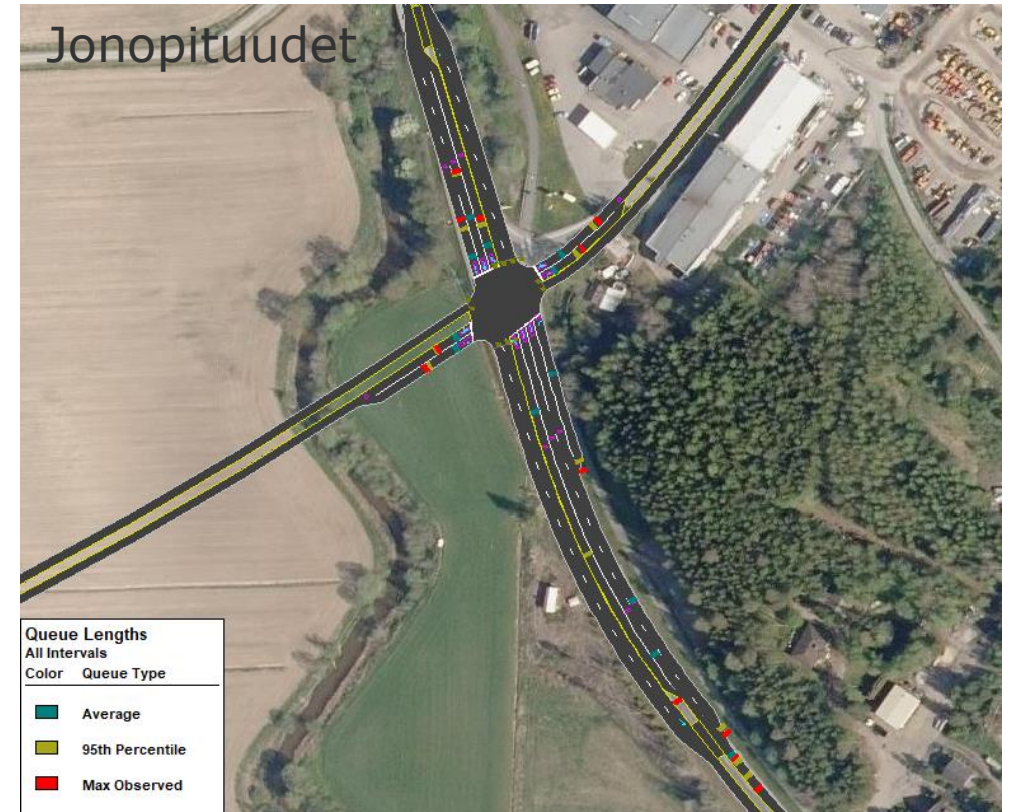
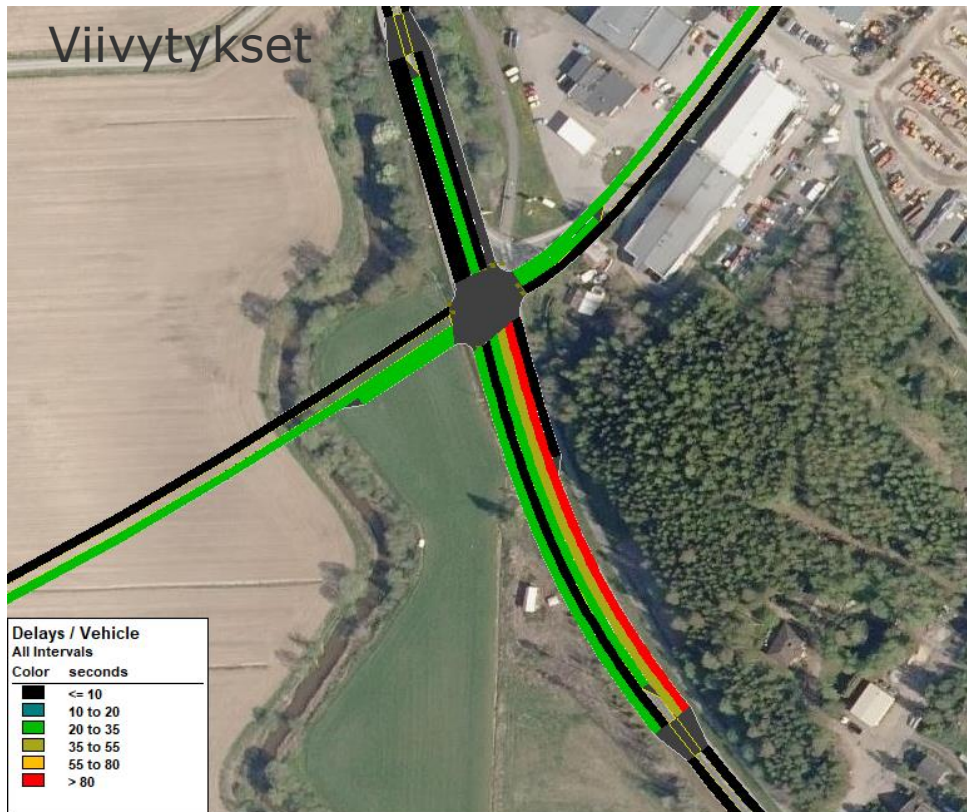
# LIITTYMÄN TOIMIVUUS LIIKENNEVALOLIITTYMÄNÄ VE LT AHT

Aamuhuipputunnin liikennettä tarkasteltiin useilla ajoitus- ja kaistapituuksilla. Kuvat ovat tilanteesta, jossa liittymä on erillisohjattuna ja ryhmien maksimiaikojen summa on 100s.



# LIITTYMÄN TOIMIVUUS LIIKENNEVALOLIITTYMÄNÄ VE LT IHT

Iltahuipputunnin liikennettä tarkasteltiin useilla ajoitus- ja kaistapituuksilla. Kuvat ovat tilanteesta, jossa liittymä on erillisohjattuna ja ryhmien maksimiaikojen summa on 100s.



# PYÖRÄ- JA JALANKULKU – SUOJATIET LIIKENNEVALOLIITTYMÄSSÄ

Autoliikenteen pääsuunnan kuormittuneisuuden vuoksi liikennevaloliittymässä pyörä- ja jalankulkuliikenteelle suositellaan eritasoratkaisua etenkin pääsuunnan kanssa risteävälle liikenteelle.

Liikennevalo-ohjattuna ylityksenä pääsuunnan suuntaiselle pyörä- ja jalankulkuliikenteelle voidaan ohjelmoida sujuvat pääsuunnan mukana vihreäksi vaihtuvat pitkät vaiheet. Pääsuunnan ylittävien suojateiden vihreät vaiheet sen sijaan tulisi ohjelmoida toteutumaan minimimittaisina vain omasta pyynnöstään. Tämä aiheuttaa pakotetun pysähtymisen ja pääsuunnan pitkien vihreiden vuoksi pitkän odotusajan.

Joukkoliikenteen pysäkkien paikkojen siirto geometrian muutosten mukaan.

# JOHTOPÄÄTÖKSET, LIIKENNEVALOLIITTYMÄ

Tarkastelujen perusteella liikennevalo-ohjattuna liittymänä toteutettaessa pääsuunnille tarvitaan kaksi suoraan menevää kaistaa liittymään saapuessa ja siitä poistuttaessa. Lisäksi Klaukkalantien pohjoiselle tulosuunnalle tarvitaan erillinen vasemmalle kääntymiskaista ja etelän tulosuunnalle sekä vasemmalle, että oikealle kääntymiskaistat.

Klaukkalantien pohjoisen tulosuunnan kaistapituuksia rajoittaa liittymän pohjoispuolelle sijoittuva Luhtaanmäenjoen silta. Kaistapituudet pohjoisen tulosuunnalla on kuitenkin syytä olla vähintään 80m.

Klaukkalantien etelän tulosuunnalla vasemmalle kääntymiskaistan pituuden tulisi olla n. 150m, oikealle kääntymiskaista voi olla lyhyempi, n. 50m.

Liittymästä pohjoiseen poistuttaessa vastaanottava lisäkaista rajoittuu Luhtaanjoentien siltaan. Liittymän eteläpuolella vastaanottavan lisäkaistan pituuden tulee olla n. 200m. Vastaava kaistapituus liittymän pohjoispuolella mahdollistaisi liittymän sujuvamman toimivuuden myös iltaruuhkan liikenteellä. Tämä vaatisi kuitenkin sillan leventämisen tai uuden sillan.

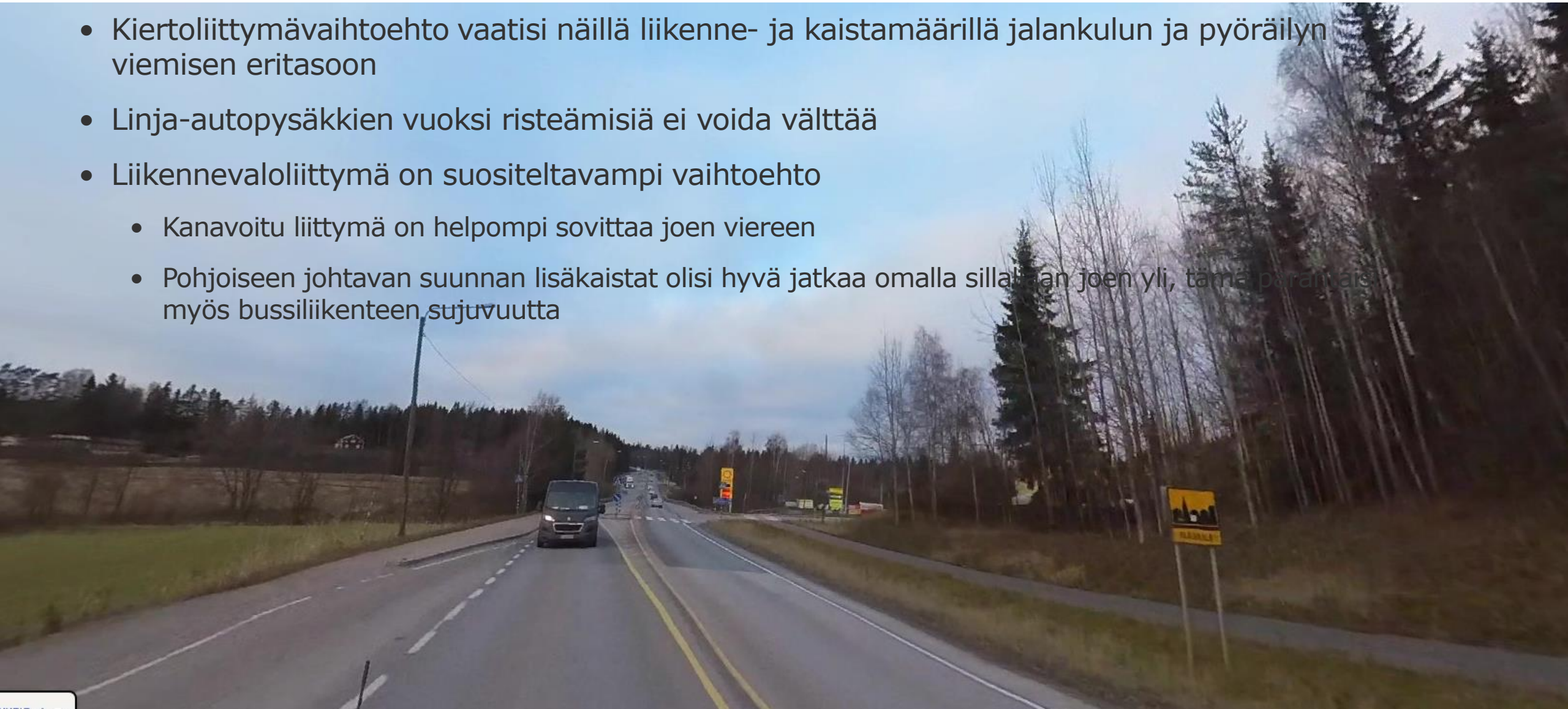
Liittymän sujuvuutta voidaan parantaa pidentämällä pohjoisen tulosuunnan kaistoja sekä mahdollisen pääsuunnan ylittävän jkpp-liikenteen ohjaamisella eritasoon.

Joukkoliikenteen pysäkkien paikat on suunniteltava ja mahdollisesti siirrettävä kiertoliittymän geometrian mukaan.

Mahdollinen pyörätie-jalankulkuväylä Tornimäen suunnasta tulee huomioida alueen suunnittelussa.

# YHTEENVETO

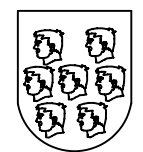

- Kiertoliittymävaihtoehto vaatisi näillä liikenne- ja kaistamäärillä jalankulun ja pyöräilyn viemisen eritasoon
- Linja-autopysäkkien vuoksi risteämisiä ei voida välttää
- Liikennevaloliittymä on suositeltavampi vaihtoehto
  - Kanavoitu liittymä on helpompi sovittaa joen viereen
  - Pohjoiseen johtavan suunnan lisäkaistat olisi hyvä jatkaa omalla sillallaan joen yli, tämä parantaisi myös bussiliikenteen sujuvuutta





**PIIRUSTUSMERKINNÄT**

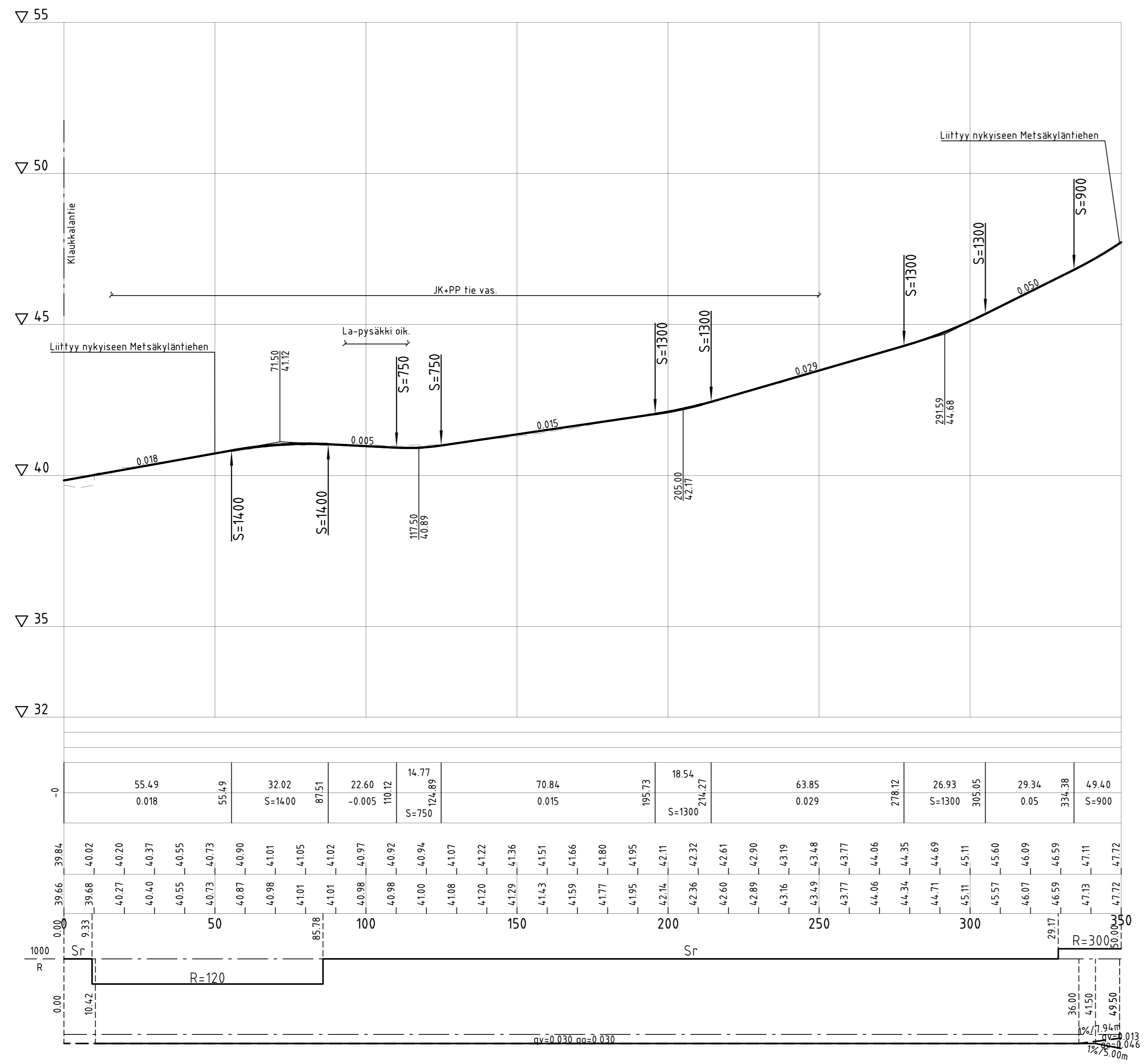
-  nykyinen rakennus
-  asfaltti, ajorata
-  asfaltti, jk+pp-tie
-  huomiokiviraita
-  nurmi
-  hulevesikaivo, hulevesiviemäri, suunniteltu
-  ritiläkaivo, hulevesiviemäri, suunniteltu
-  rumpuputki ja rumpunpää, suunniteltu
-  Vesijohto, nykyinen
-  Jätevesiviemäri, nykyinen

|   |  |  |  |
|---|--|--|--|
| Piirustuslaji<br><b>YLEISSUUNNITELMA</b>  |  | Kyla<br><b>KLAUKKALA</b>   |  |
| Kohde / Sisältö<br><b>Metsäkyläntie</b>   |  | Mittakaava<br><b>1:1000</b>  |  |
| Asemapiirustus  |  | Asemakaava vahv.<br>Nähtävillä<br>TEKLA<br>Nurmijärven Vesi<br>KOORDINAATTIJÄRJESTELMÄ ETRS-GK25<br>KORKEUSJÄRJESTELMÄ N2000 |  |
|  NURMIJÄRVEN KUNTA<br>YMPÄRISTÖTOIMIALA<br>KUNNALLISTEKNIKAN SUUNNITTELU<br>PL 37, 01901 Nurmijärvi<br>puh. 09) 250 021<br>www.nurmijarvi.fi |  | Kons nro<br>Suunnittelija<br><b>J. Isometsä</b><br>Piirtäjä<br><b>NOROLA</b><br>Tarkistanut<br><b>K. Mönkäre</b>             |  |
|  Ramboll<br>Niemenkatu 73<br>15140 LAHTI<br>puh. 020 755 611<br>www.ramboll.fi   |  | Piirustus nro<br><b>101</b><br>10.3.2021   |  |

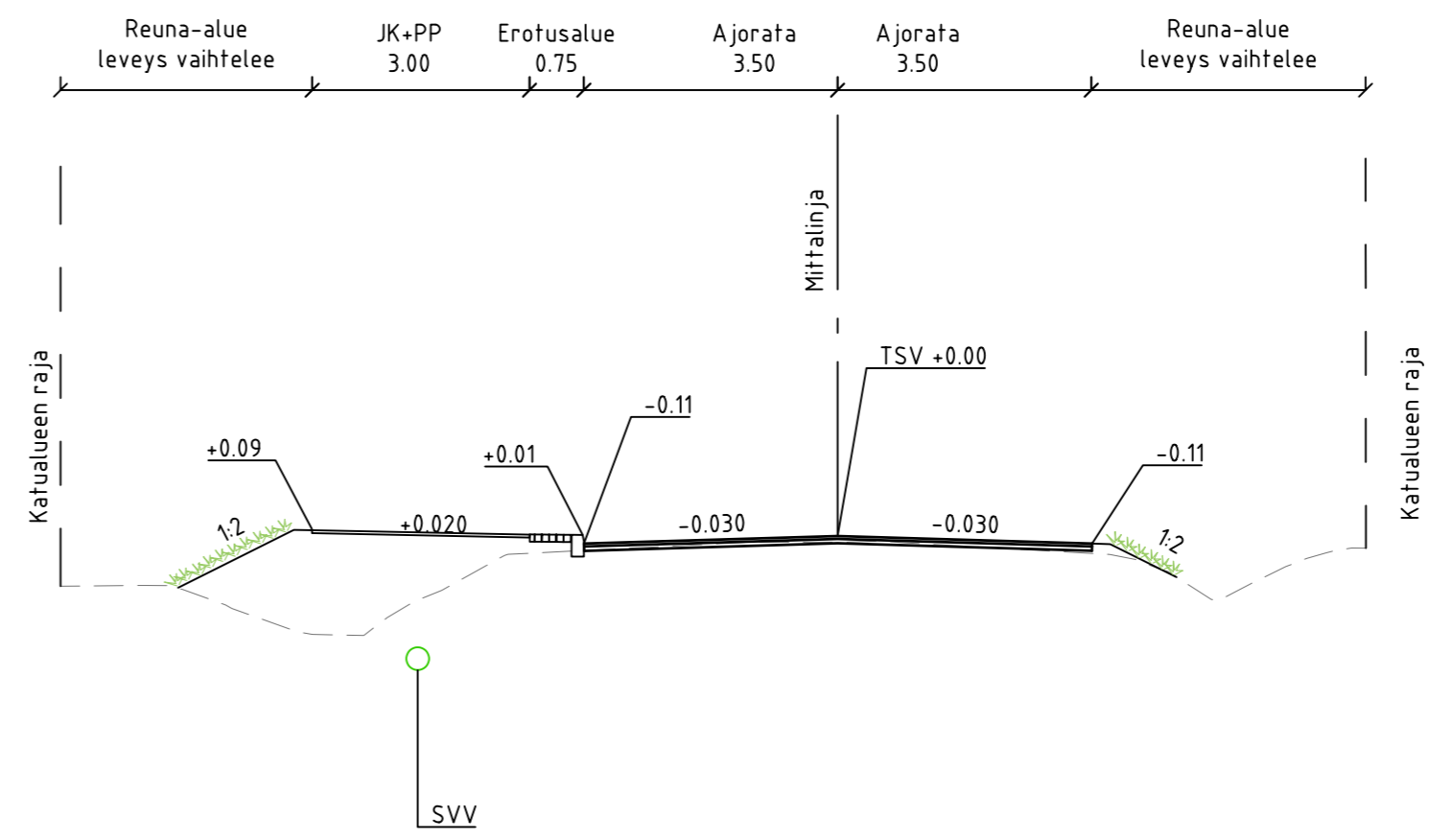
W:\1366\Nurmijärvi\1510060573\_Metsäkyläntie\04\_TULOUSTUS\101\_YS\_asema\_Metsäkyläntie.dwg



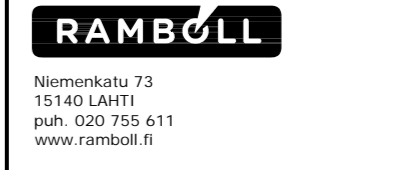
METSÄKYLÄNTIE



METSÄKYLÄNTIE  
PL 160



|  |   |
|--|---|
| Piirustustyyppi<br><b>YLEISSUUNNITELMA</b> | Kylä<br><b>KLAUKKALA</b>                                      |
| Kohde / Sisältö<br><b>Metsäkyläntie</b>    | Mittakaava<br>Asemakaava vahv.                                |
|  | Nähtävillä  |
|  | TEKLA   |
|  | Nurmijärven Vesit   |
| Pituusleikkaus<br>Tyypipoikkileikkaus      | KOORDINAATTIJÄRJESTELMÄ ETRS-GK25<br>KORKEUSJÄRJESTELMÄ N2000 |
| Piirustustyyppi<br><b>1:1000/1:100</b>     | Kons nro<br>10.3.2021   |
| Suunnittelija<br><b>J. Isometsä</b>        | Piirustus nro<br>201  |
| Piirittäjä<br><b>NOROLA</b>                |   |
| Tarkistanut<br><b>K. Mönkäre</b>           |   |



NURMIJÄRVEN KUNTA  
YMPÄRISTÖSUUNNITTELU  
KUNNALLISTEKNIIKAN SUUNNITTELU  
PL 37, 01901 Nurmijärvi  
puh. (09) 250 021  
www.nurmijarvi.fi

Niemenkatu 73  
15140 LAHTI  
puh. 020 755 611  
www.ramboll.fi