



1322

Henriksdal

Kurki

Myyrinmäki

Passanmäki

543-409-25-9

Aromäki

Pihtimäki

Valkeis

Mittakaava 1 : 10000

Sijaintikartta

300 m

NURMIJÄRVI

Kunnan rekisteritietoja

Nummenpää

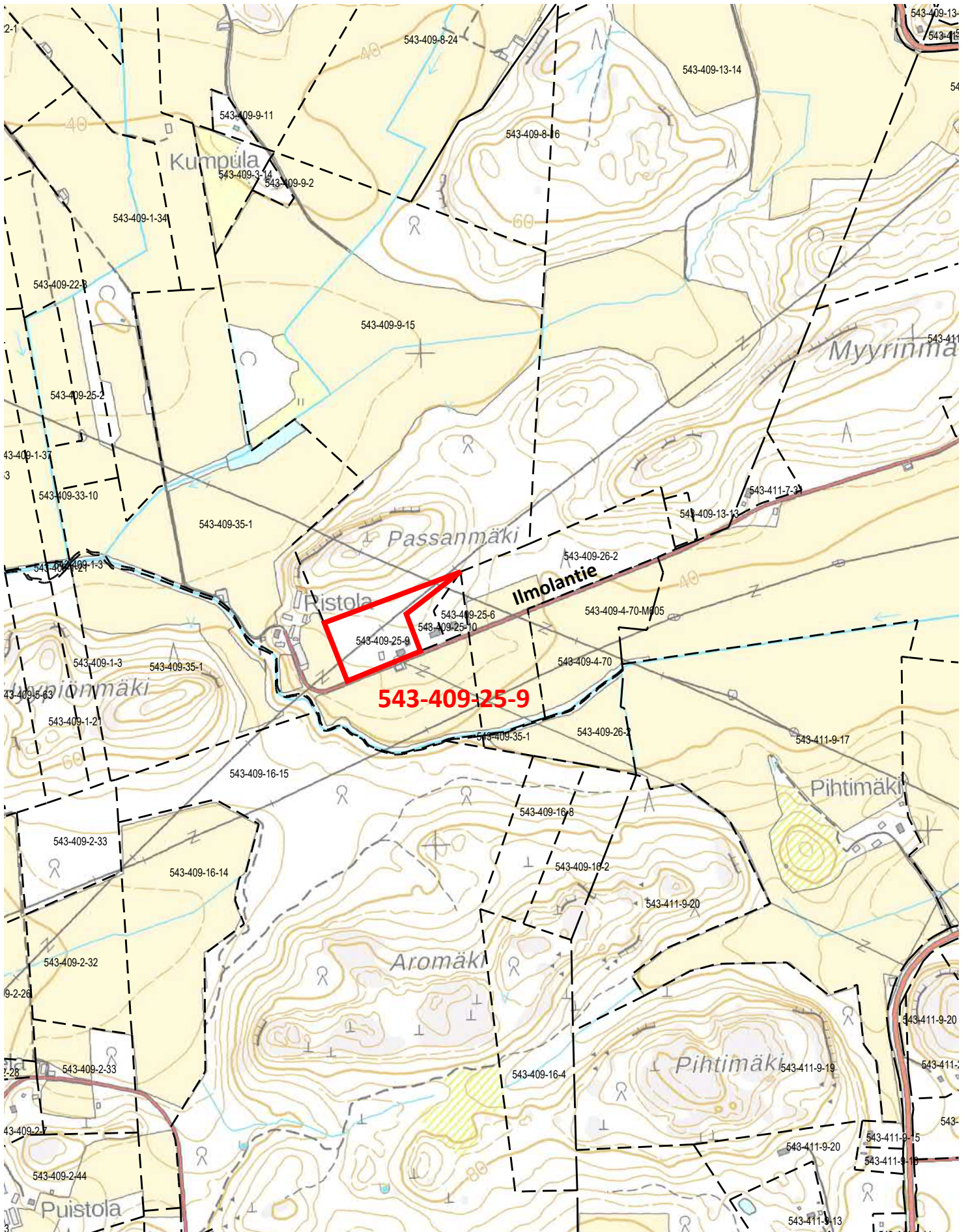
1:10 000

Tulostettu: 14.9.2022

AV

0

500 m



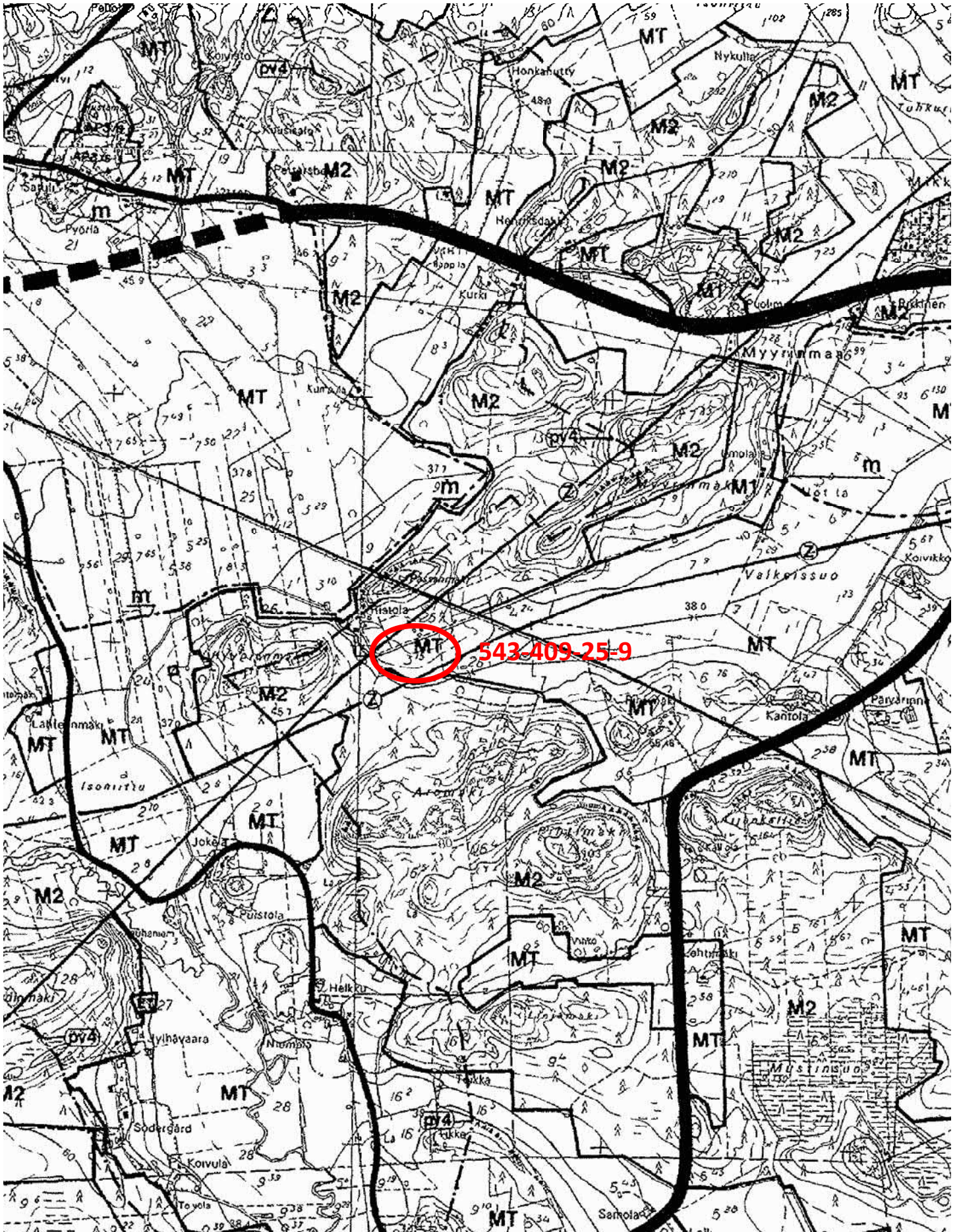
Ote Nurmijärven kunnan
Kokonaisyleiskaavasta

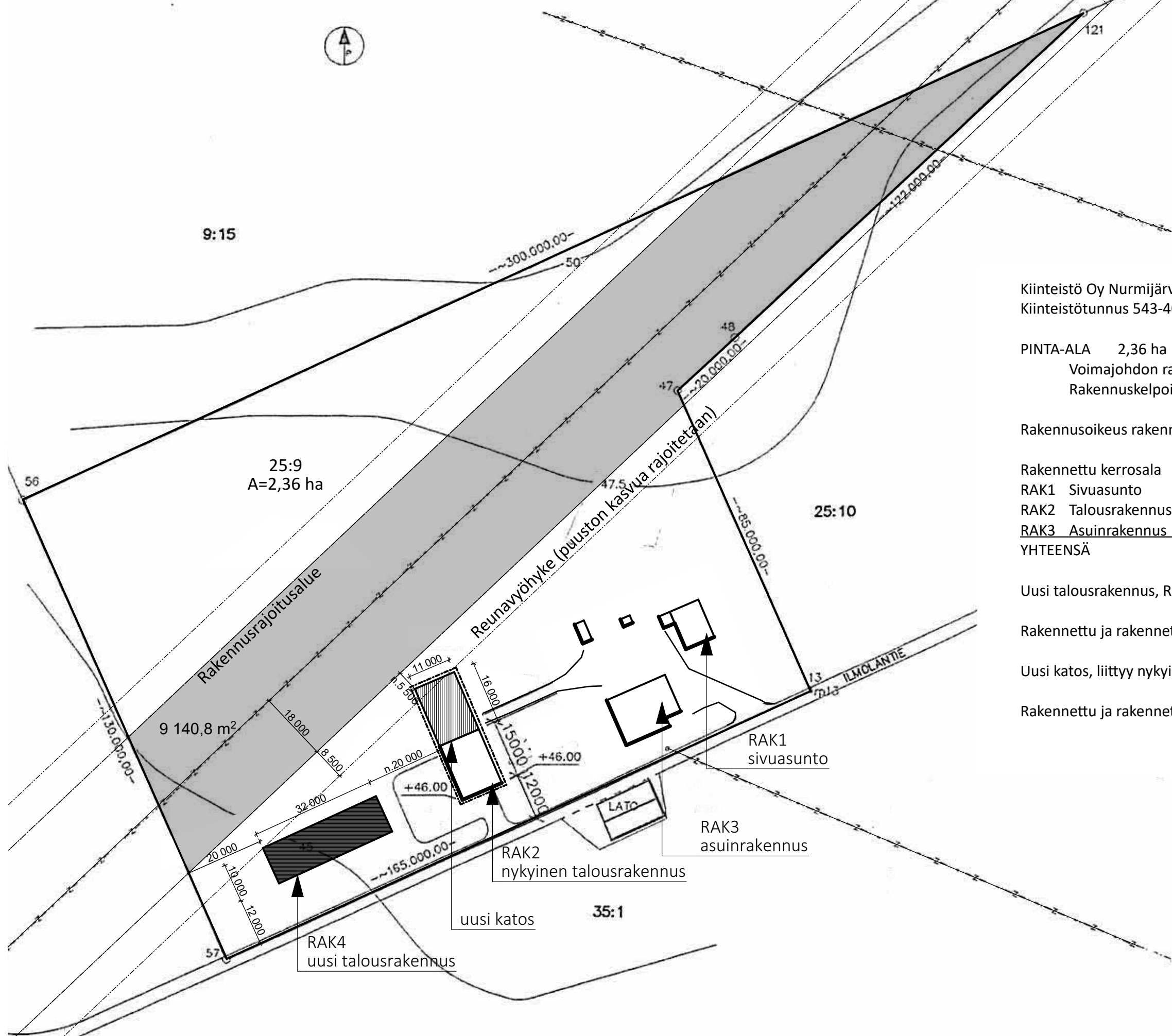
Mittakaava 1:20000

Nurmijärvellä

14.9. 2022

AV





Kiinteistö Oy Nurmijärven Ilmolantie 225
Kiinteistötunnus 543-409-25-9

PINTA-ALA 2,36 ha
Voimajohdon rakentamisrajoitusalueen ala n. 0,92 ha
Rakennuskelpoinen kiinteistön ala n. 1,44 ha

Rakennusoikeus rakennusjärjestyksen mukaan 10% kiinteistön pinta-alasta = 1440

Rakennettu kerrosala	
RAK1 Sivasunto	80
RAK2 Talousrakennus	165
<u>RAK3 Asuinrakennus</u>	<u>176</u>
YHTEENSÄ	421

Uusi talousrakennus, RAK4 varasto 320

Rakennettu ja rakennettava kerrosala yhteensä 741

Uusi katos, liittyy nykyiseen varastohalliin RAK2 176

Rakennettu ja rakennettava kokonaisala yhteensä 741+176 = 917

Kaupunginosa/kylä 409	Kortteli/tila Tuomola	Tontti/Rn:o 25:9	Viranomaisten arkistointimerkintöjä varten
Rakennustoimenpide Uudisrakennus	Rakennuksen numero, Rakennustunnus		Piirustuslaji Juoks. nro
Rakennuskohteen nimi ja osoite Koy Nurmijärven Ilmolantie 225 ILMOLANTIE 225 01680 PERTTULA			Tasokoordinaattijärjestelmä / Korkeusjärjestelmä N2000
ARKKITEHTITOIMISTO HANNA ROUTA JÄÄSKELÄNTIE 8 02660 ESPOO 040-5134579 routa@dlc.fi		Päiväys 16.8.2022	Piirustuksen sisältö ASEMAPIIRROS 1:1000 suunnittelutarveratkaisu
Suunnittelu- ja piirustusnumero ARK01			Muutos