

NURMIJÄRVI

Klaukkala

Kunnan rekisteritietoja

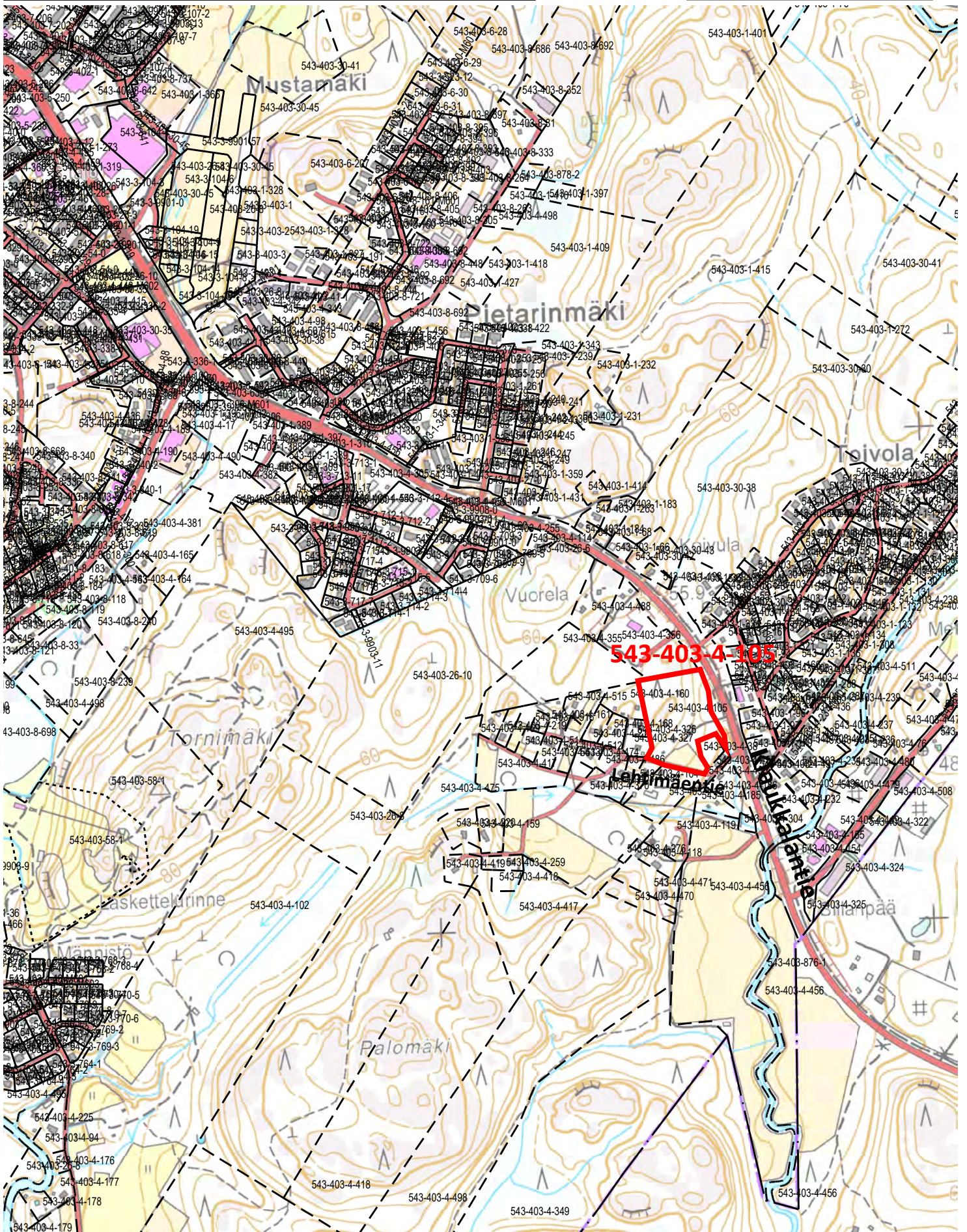
1:10 000

Tulostettu: 4.3.2022

AV

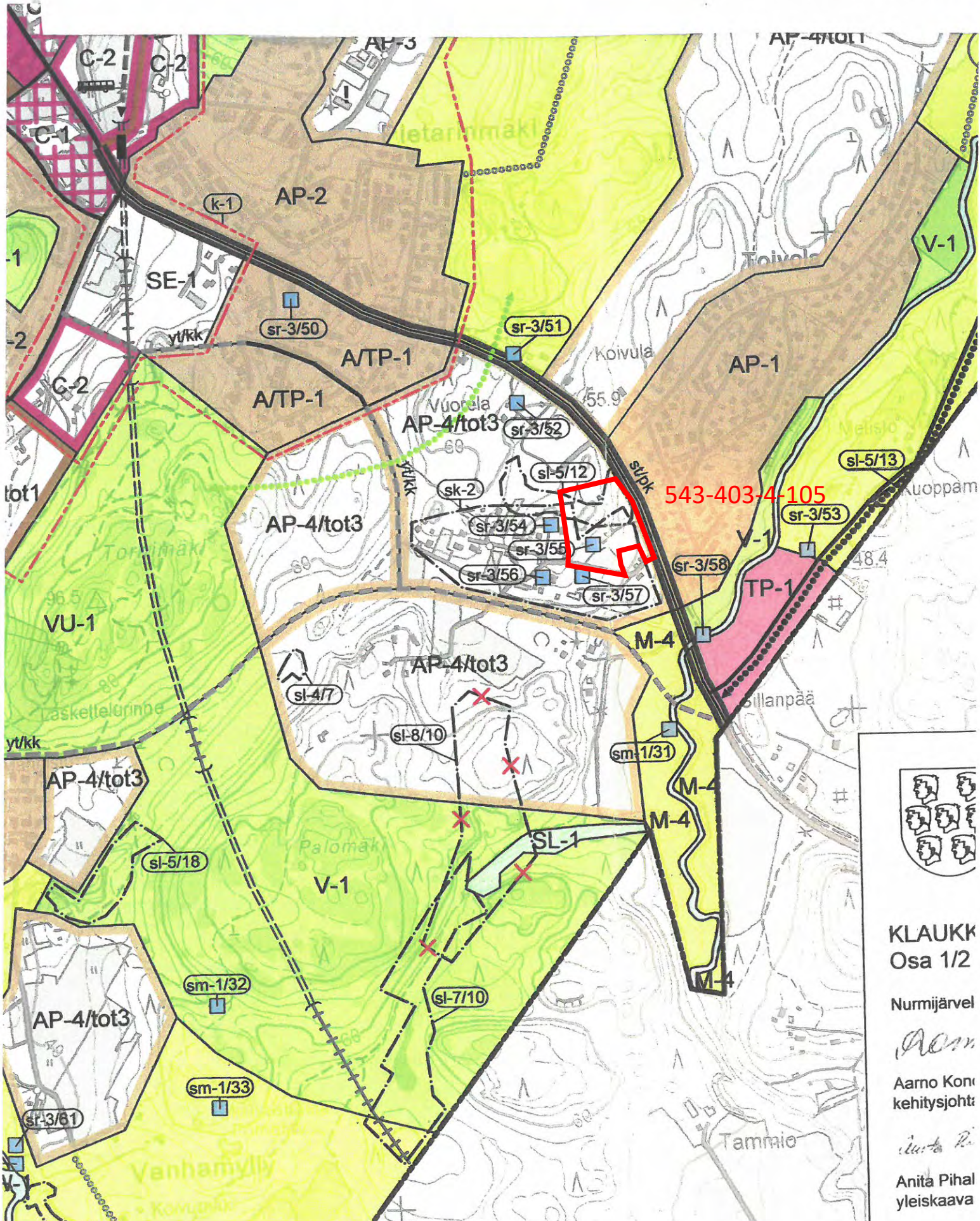
0

500 m



7/3 20 22 PV

Kunnanvaltuusto hyväksynyt 27.1.2016 §



KLAUKK
Osa 1/2

Nurmijärvel

Aarno
Aarno Konn
kehitysjoht

Anita Pihal
Anita Pihal
yleiskaava

Ote Numijärven kunnan

Klaukkalan

asemakaavasta

(laadittu rakennuslain mukaisena rakennuskaavana)

pohjakartasta

Kortteli M rp/t

Rakentamisen rajoitukset

Rakennuskiellot:

Alueella ei ole rakennuskieltoa

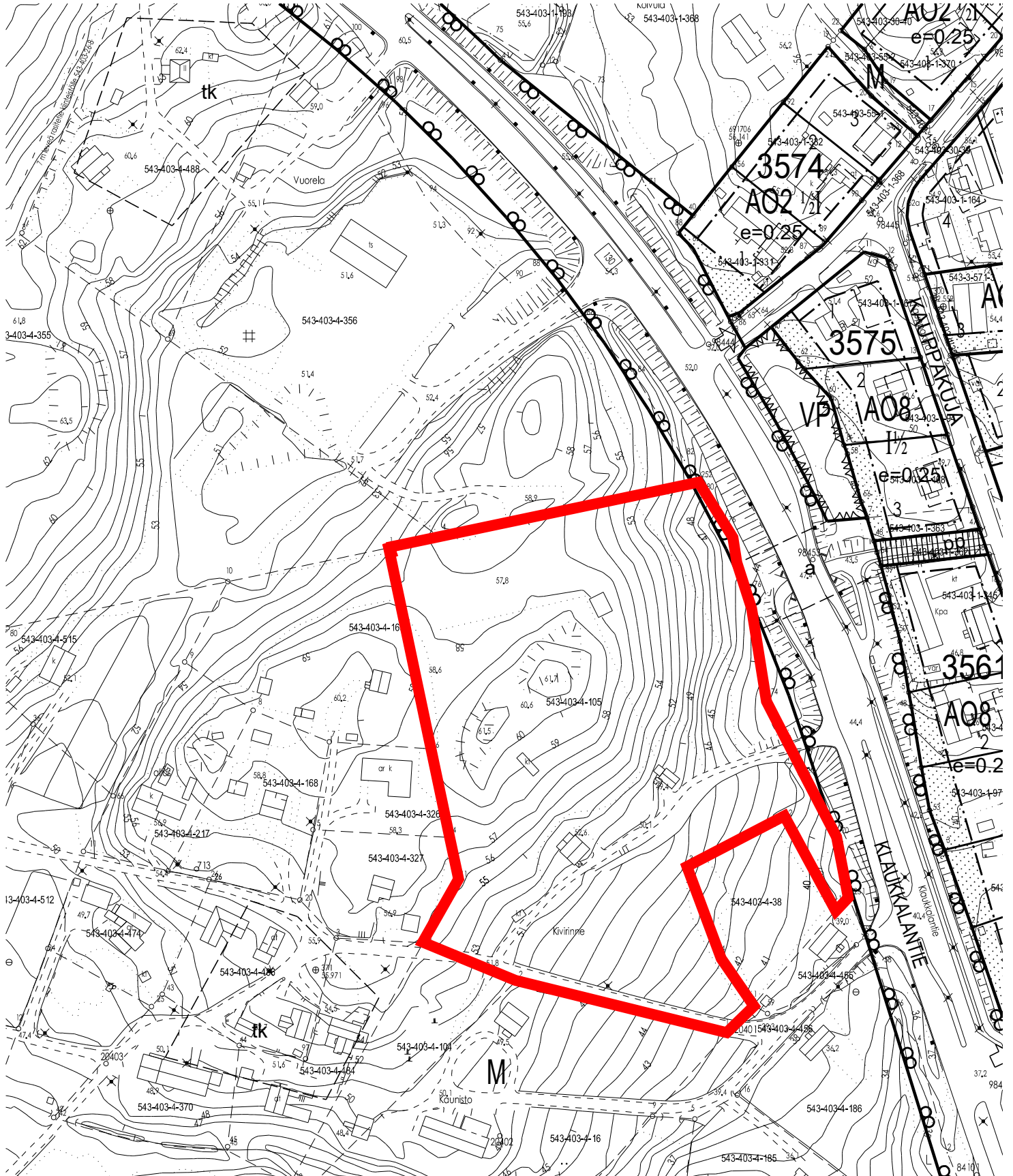
Alueella ei ole edellytetty sitovaa tonttijakoa

Mittakaava 1: 2000

Numijärvellä

4.3. 2022

AV





TONTINKÄYTTÖLUONNOS (1:400)

Lehtimäentie 17
Klaaukka 31.5.2022

ARKKITEHTITOIMISTO ANTTI HEIKKILÄ OY

Äyritie 8 C 4. krs - 01510 VANTAA - www.anttiheikkila.fi
+358 50 325 7666 - toimisto@anttiheikkila.fi



Taneli Heikkilä, arkkitehti SAFA