

# KYIJYNPUISTON LIIKENNESELVITYS

RAMBOLL, PETRI SAARELAINEN JA JUKKA RÄSÄNEN, 3.5.2022

LIIKENNETARKASTELUJEN LÄHTÖKOHTANA:

**HAVAINNEKUVA, VALMISTELUVAIHE II 12.10.2021**



# KYIJYNPUISTON LIIKENNESELVITYS

## AUTOLIIKENTEN SUUNTAUTUMINEN

- Autoliikenne hakeutuu pääväylille pääosin Ioseppälän kautta
  - Klaukkalantie on tärkein pääväylä sekä etelään että pohjoiseen, mutta myös Lahnuksentie ja Lepsämäntie vetävät pidempimatkaisia virtoja
- Pikkuviirintien kautta tavoitetaan merkittävästi palveluja
  - Päivittäistavarakauppoja on myös Lahnuksentien suunnassa
- Syrjaläntien käyttöä läpikulkuun ei suosita



# KYIJYNPUISTON LIIKENNESELVITYS

## JALANKULUN JA PYÖRÄILYN SUUNTAUTUMINEN

- Arvioidut pääsuunnat



- Ostos- ja asiointimatkat



- Koulumatkat

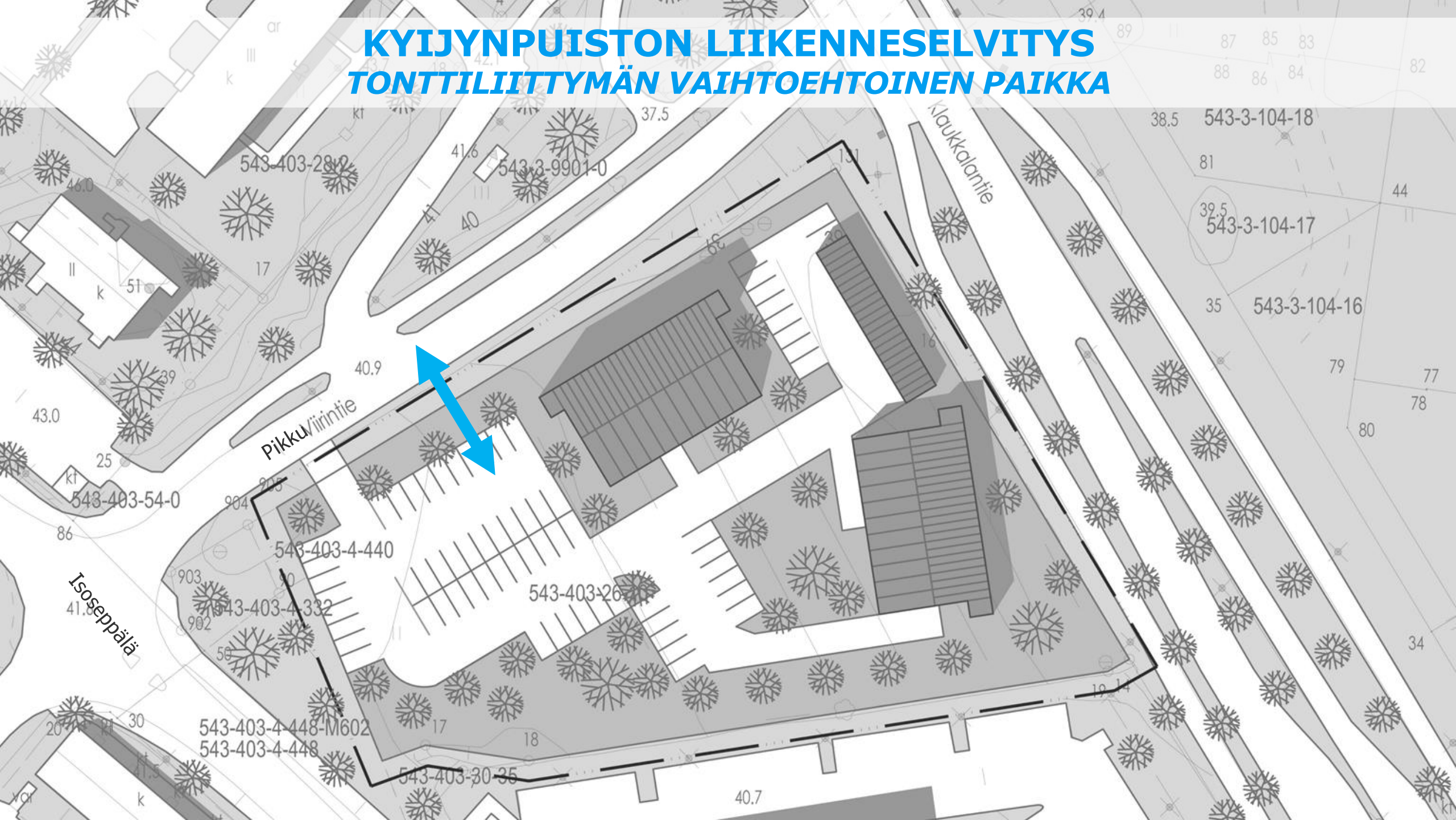


- Yhteys Matkakeskukseen

- Katkoviivalla on osoitettu vaihtoehtoisia yhteyksiä, joilla voidaan välttää suojatieylityksiä



# KYIJYNPUISTON LIIKENNESELVITYS TONTTILIITTYMÄN VAIHTOEHTOINEN PAIKKA



543-403-2800  
543-3-9901-0  
543-3-104-18  
543-3-104-17  
543-3-104-16

Pikkuvirrintie

543-403-54-0  
543-403-4-440  
543-403-4-332  
543-403-26-0

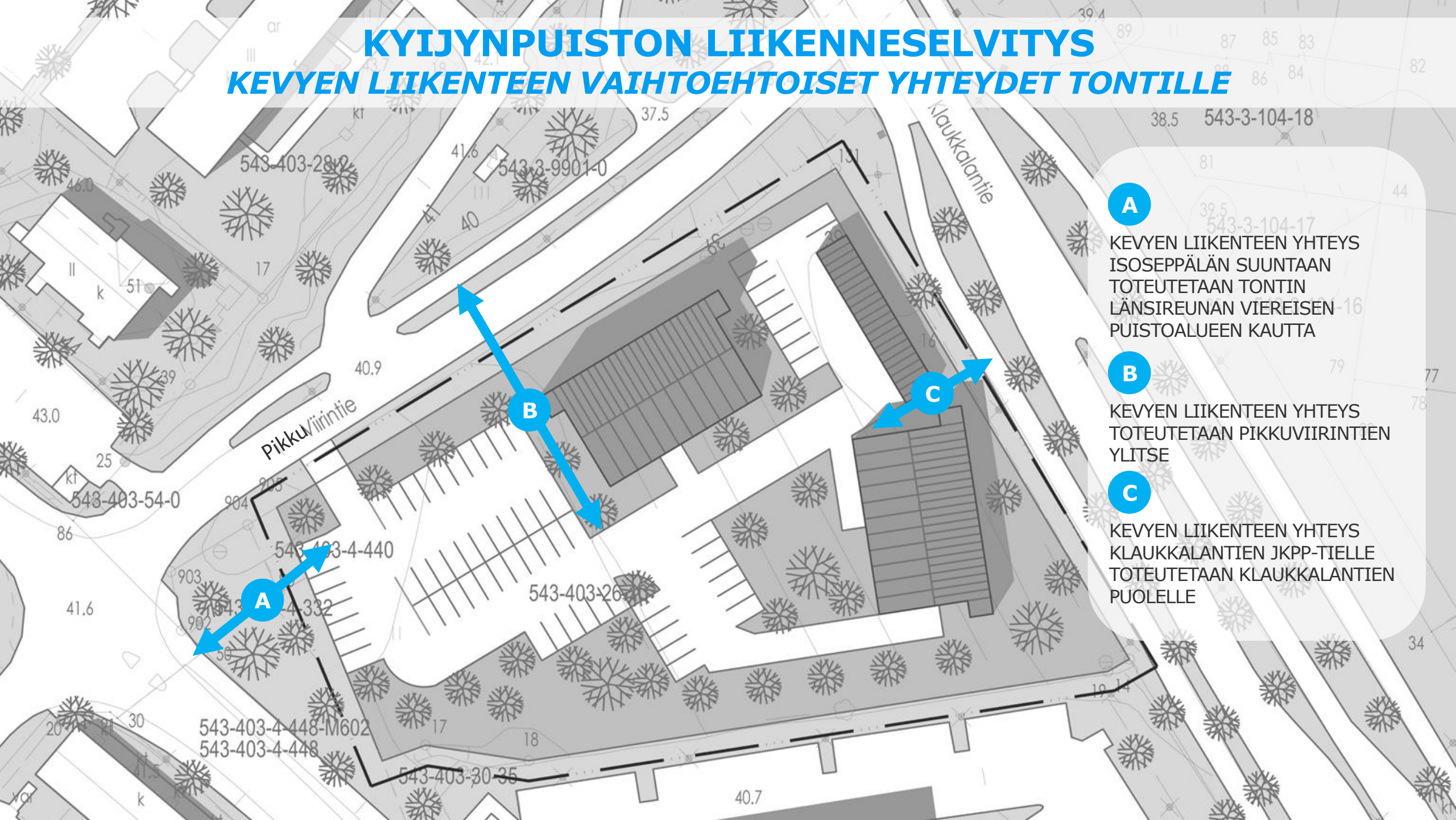
Isoleppälä  
543-403-4-448-M602  
543-403-4-448

543-403-30-35

40.7

# KYIJYNPUISTON LIIKENNESELVITYS

## KEVYEN LIIKENTEEN VAIHTOEHTOISET YHTEYDET TONTILLE



**A**

KEVYEN LIIKENTEEN YHTEYS  
ISOSEPPÄLÄN SUUNTAAN  
TOTEUTETAAN TONTIN  
LÄNSIREUNAN VIEREISEN  
PUISTOALUEEN KAUTTA

**B**

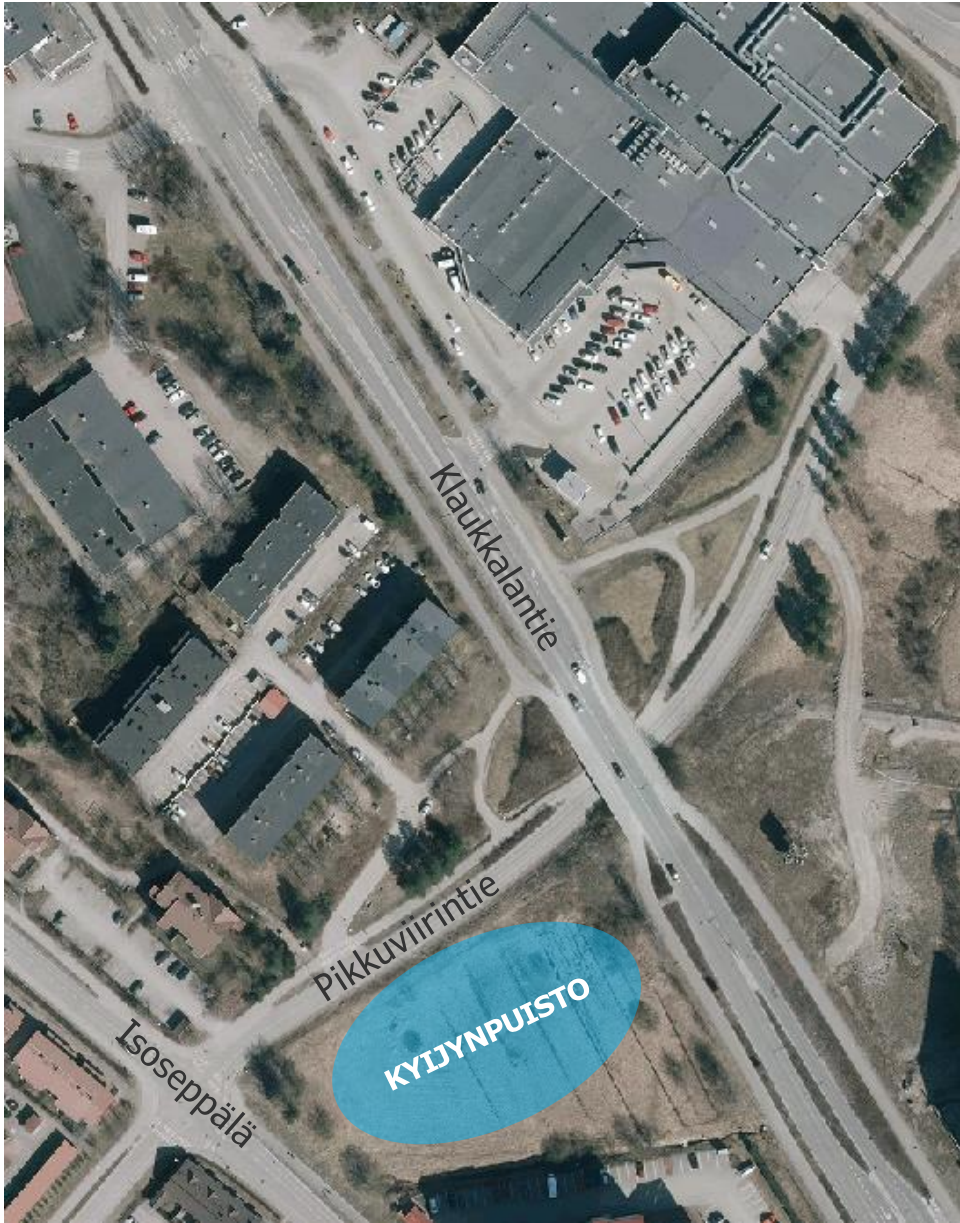
KEVYEN LIIKENTEEN YHTEYS  
TOTEUTETAAN PIKKUVIIRINTIEN  
YLITSE

**C**

KEVYEN LIIKENTEEN YHTEYS  
KLAUKKALANTIEN JKPP-TIELLE  
TOTEUTETAAN KLAUKKALANTIEN  
PUOLELLE

# KYIJYNPUISTON LIIKENNESELVITYS

## KEVYEN LIIKENTEEN VAIHTOEHTOISET YHTEYDET TONTILLE



Vaihtoehto A	Vaihtoehto B	Vaihtoehto C
Sijoittuu osin yksityisen tontin kautta	Rakennetaan tonttiliittymän viereen ja ohjaa käyttäjät luonnolliseen kulkusuuntaan Klaukkalantien alitse	Erillinen kevyen liikenteen yhteys, ilman risteämisiä ajoneuvoliikenteen kanssa
Perustamisolosuhteet ja vesihuoltojärjestelyt varmistettava	Ohjaa käyttäjät Viirintien ylitse (suojatie/saareke hidastamaan samalla Viirintien nopeuksia?)	Rakennettava osuus lyhyt (muodostuuko tähän "polku" joka tapauksessa?)
Rakennustarve lyhyehkö, mutta ohjaa käyttäjät kuitenkin hieman väärään suuntaan	Rakennetaan tonttiliittymän viereen	Ohjaako kuitenkin käyttäjät ylittämään Klaukkalantien vaarallisesti, koska kierto alikulun/suojatien kautta on aika pitkä

# KYIJYNPUISTON LIIKENNESELVITYS

## LUONNOS: TONTTILIITTYMÄN PAIKKA SEKÄ KEVYEN LIIKENTEEN JÄRJESTELYT



# KYIJYNPUISTON LIIKENNESELVITYS

## AUTO LIIKENTEEN MÄÄRÄT

Vuodelle 2040 ennustetut keskimääräiset arkivuorokauden autoliikennemäärät (KAVL) alueen kaduilla on esitetty vieressä. Perusennuste on laadittu Viirinlaakson suunnittelun ja Klaukkalan kehätien suunnittelun yhteydessä.

- Isoleppälän liikenne kasvaa nykytilanteen 1700 – 1900 autosta noin 2700 – 2900 autoon
  - Kasvusta suuri osa on Klaukkalantien liikennevaloja välttelevää liikennettä esim. Lahnuksen suunnasta
- Pikkuviirintien läpikulkeva liikenne kasvaa nykytilanteen 400 autosta lähes 900 autoon, suurin syy on Viirinlaakson kaupallisten palveluiden kasvu
- Kyijynpuiston matkatuotos on noin 90 automatkaa vuorokaudessa, ja se suuntautuu varsinkin Isoleppälän eteläsuuntaan, mutta osa myös pohjoiseen sekä Viirinlaakson suuntaan
  - Kyijynpuiston merkitys liikenne-ennusteessa on hyvin pieni, samaa suuruusluokkaa kuin Pikkuviirintien pohjoispuolen tonttiliittymilläkin
- Klaukkalantien liikenne kasvaa 20 vuodessa hieman Kehätien avaamista edeltänyttä tasoa vilkkaammaksi.





# KYIJYNPUISTON LIIKENNESELVITYS

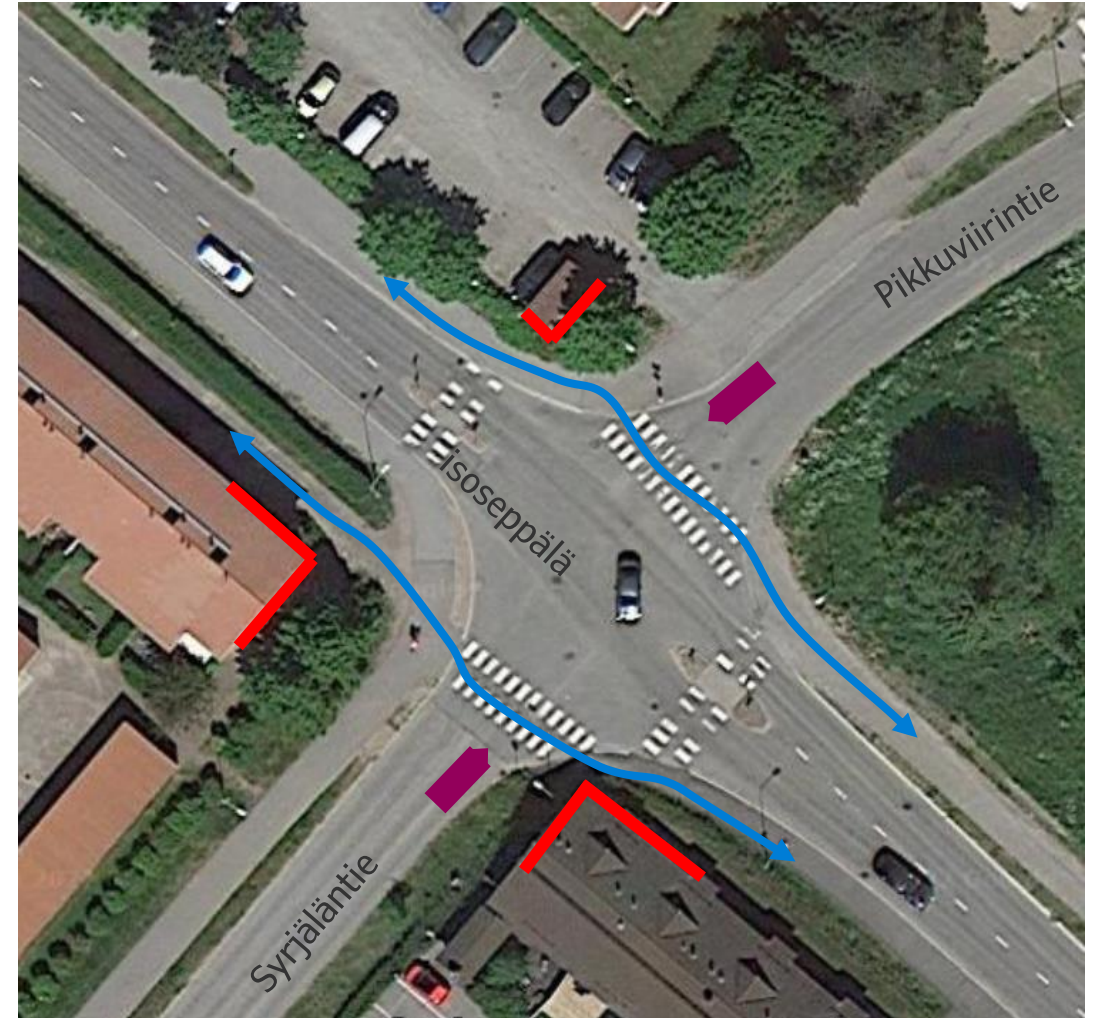
## AUTOLIIKENTEN TOIMIVUUS JA TURVALLISUUS

Isoseppälän ja siihen liittyvien katujen liikennemäärät kasvavat, mutta eivät kuitenkaan kohtuuttomasti.

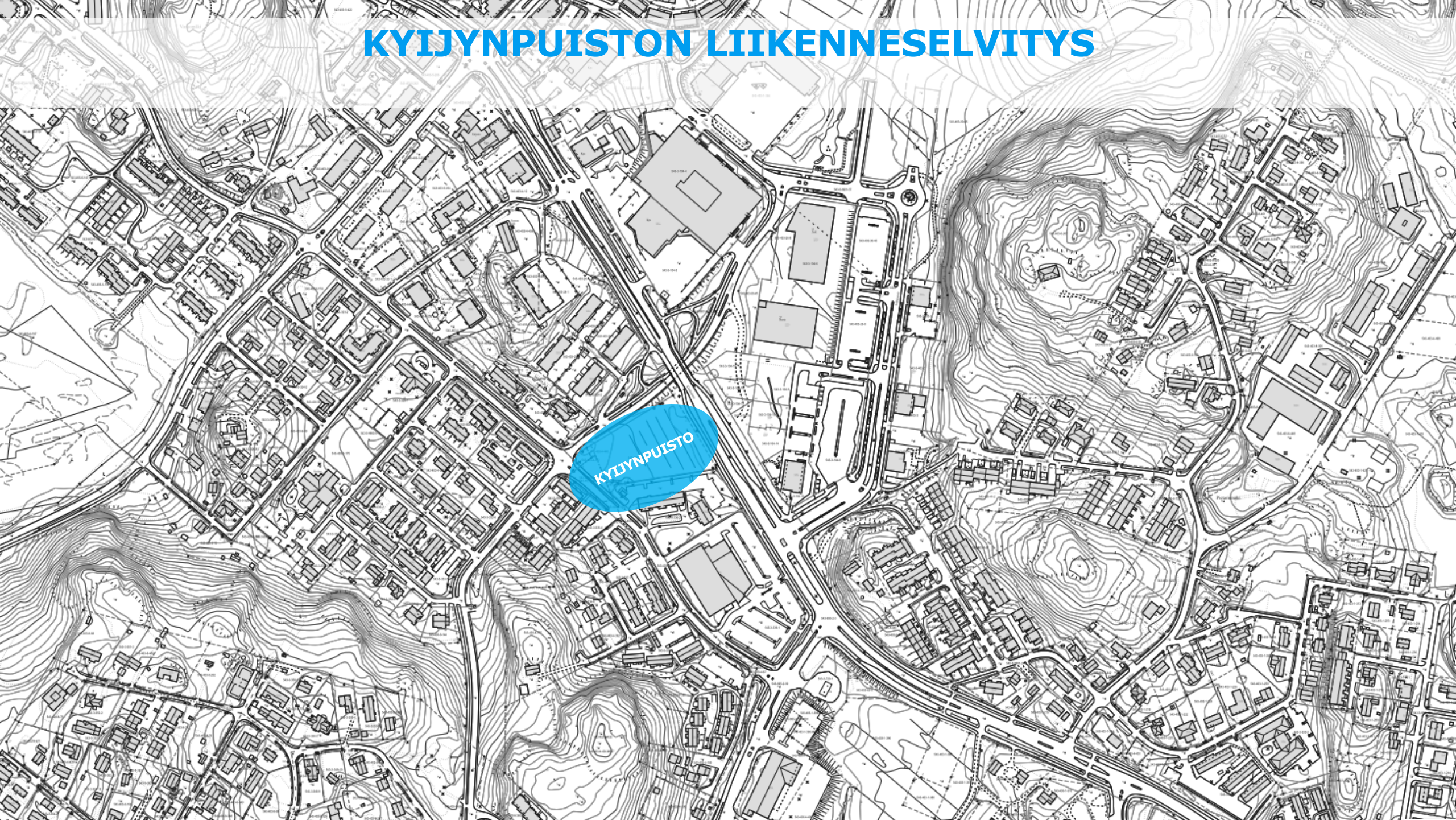
- Aamun ja illan huipputuntien liikennemäärät eivät aiheuta merkittävää jonoutumista tai viivytyksiä
- Pikkuviirintien tonttiliittymien näkemät ja toimivuus ovat hyvät

Suurin liikenneturvallisuusongelma ovat Pikkuviirintieltä Isoseppälän liittymään saavuttaessa näkemä pohjoiseen (kulmatontilla oleva katos peittää näkyvyyttä) ja Syrjäläntieltä saavuttaessa näkemät kumpaankin suuntaan (rakennusten nurkat)

- Erityisesti suojateille saapuvat jäävät katveisiin
- Pehmeässä savimaassa korotettu liittymäalue tai korotetut suojatiet voisivat aiheuttaa tärinäongelmia
- Alueella ei ole tilaa lisäkaistoille, sivusuuntien suojatiesaarekkeille tai kiertoliittymälle
- Sivusuunnille (Pikkuviirintie ja Syrjäläntie) suositellaan väistämisvelvollisuutta.



# KYIJYNPUISTON LIIKENNESELVITYS



KYIJYNPUISTO