

**Rakennuspaikka  
543-402-14-63**

Mittakaava 1 : 10000  
Päivämäärä 06.06.2022 09:50:15  
SIJAINTIKARTTA  
300 m

(c) Nurmijärven kunta

NURMIJÄRVI

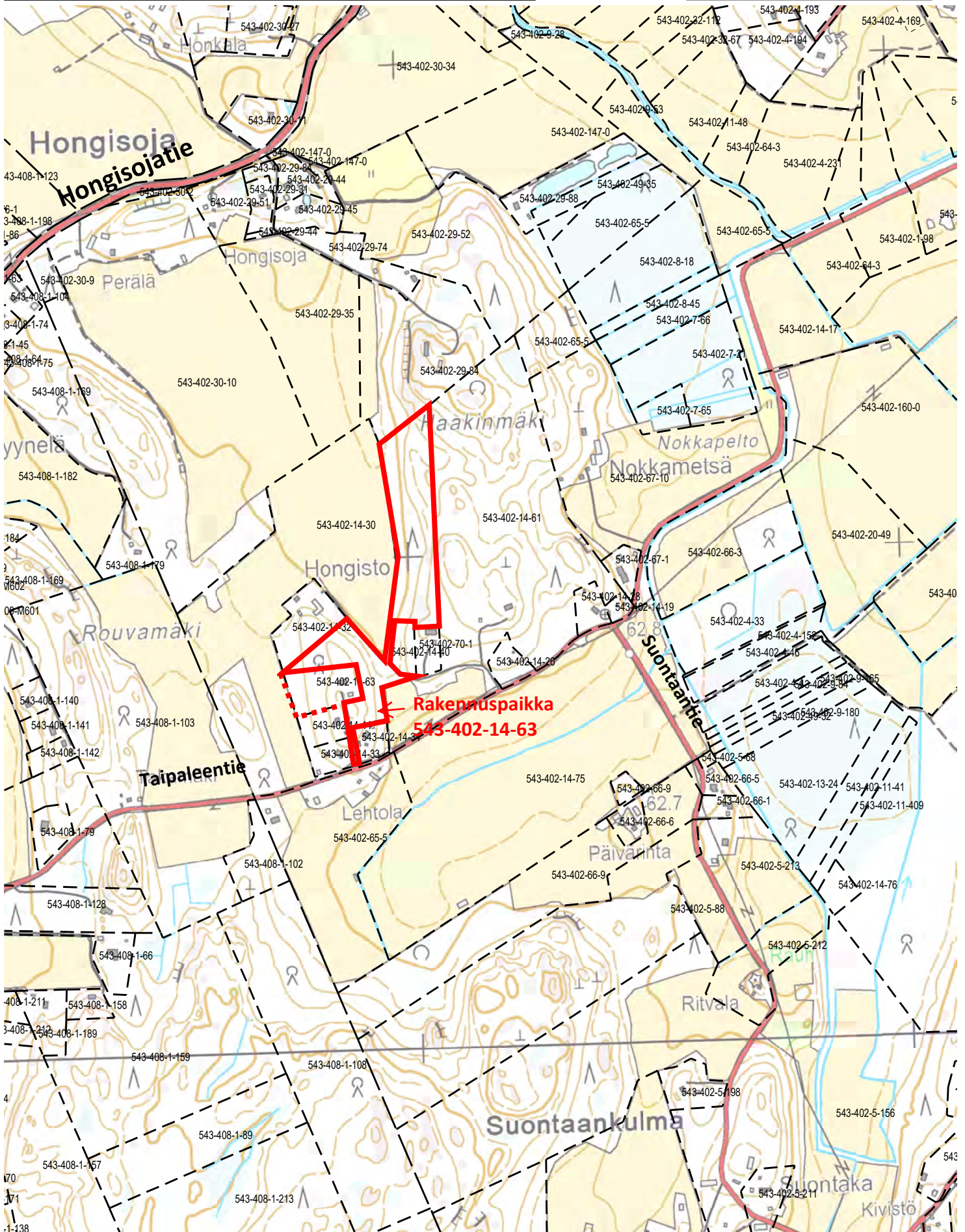
Kirkonkylä

Kunnan rekisteritietoja

1:10 000

Tulostettu: 11.2.2022

0 500 m



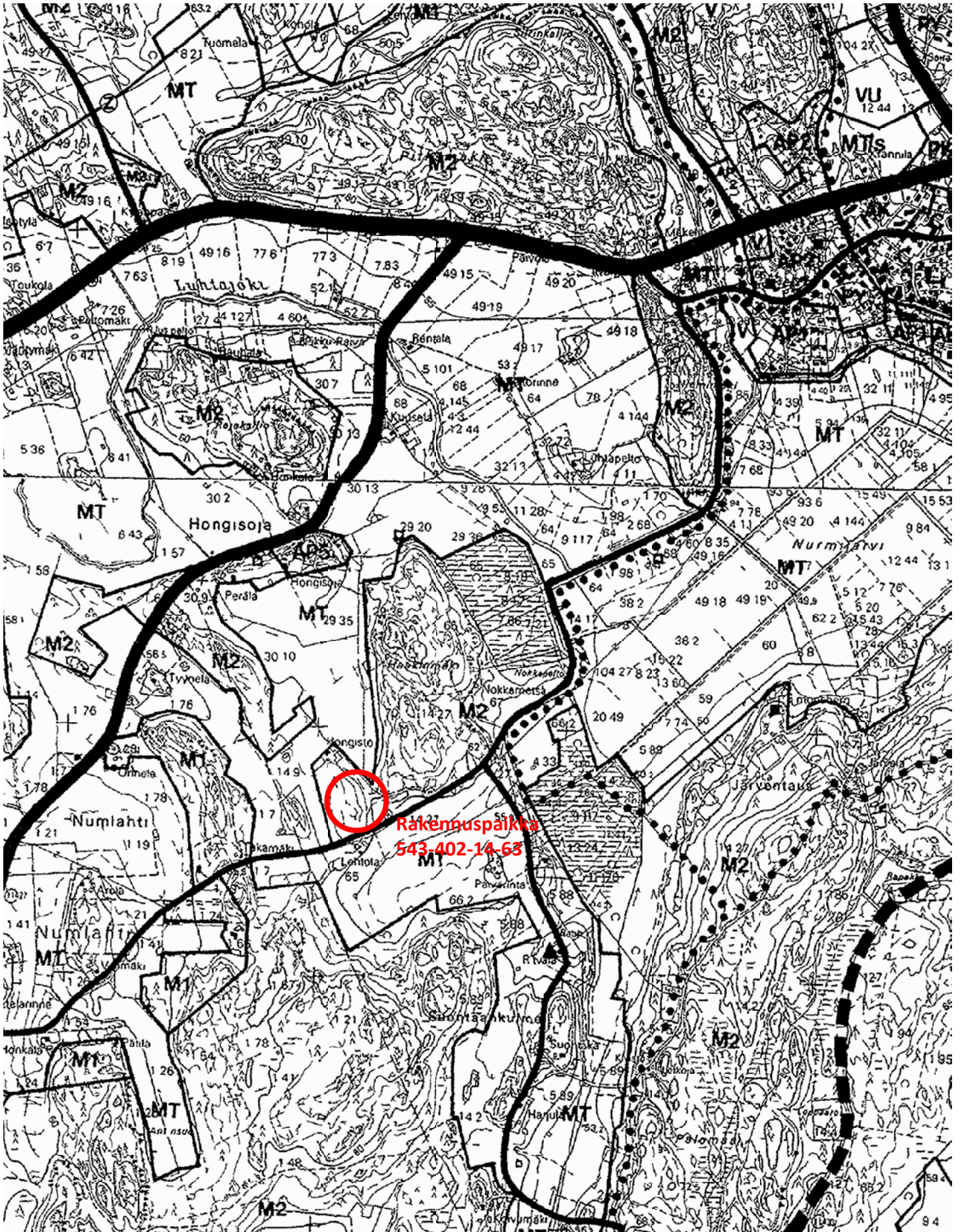
Ote Nurmijärven kunnan  
Kokonaisyleiskaavasta

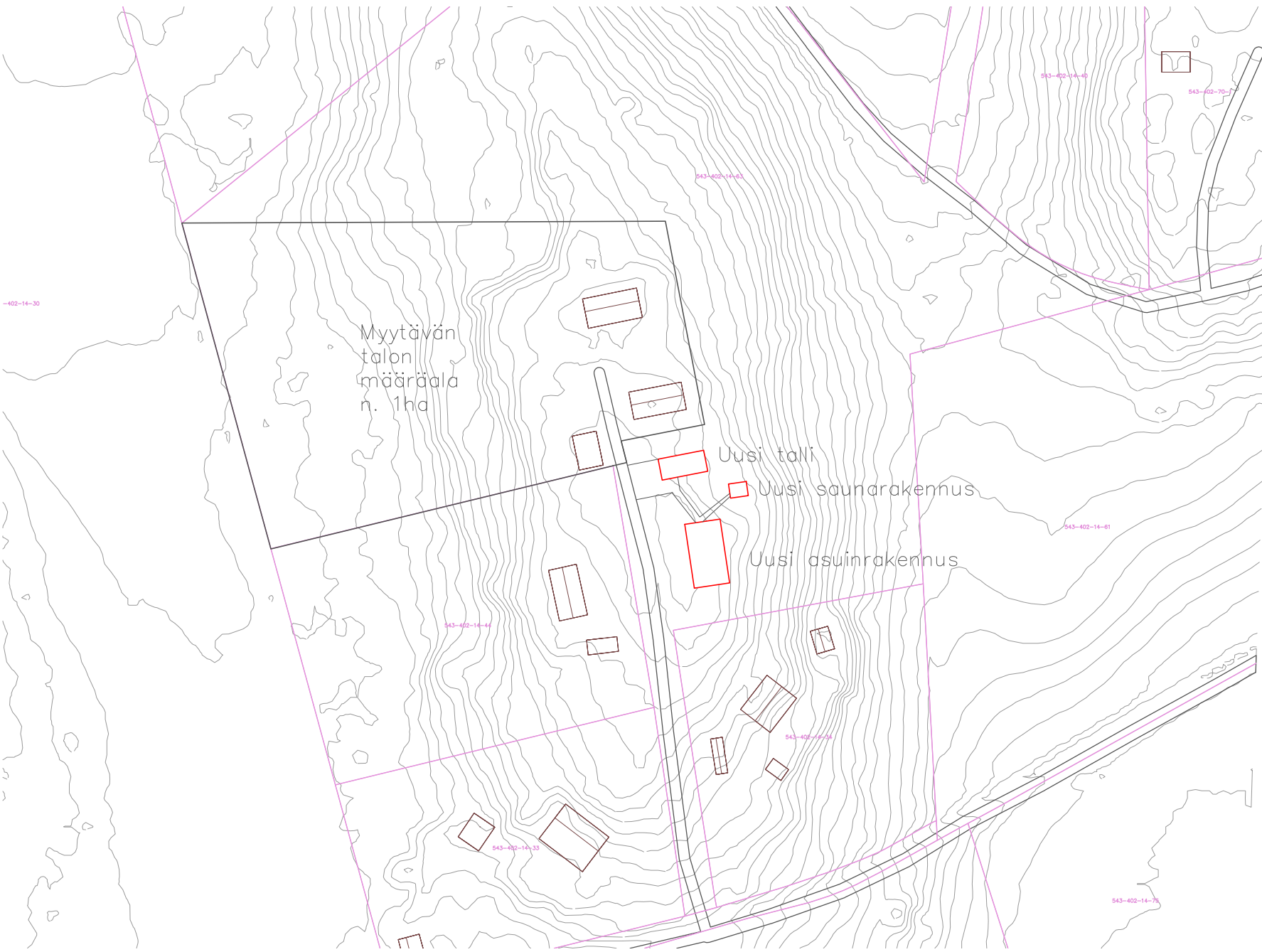
Mittakaava 1:20000

Nurmijärvellä

11.2. 2022

*AV*





Myytävän talon määräala n. 1ha

Uusi talo

Uusi saunarakennus

Uusi asuinrakennus

Asemapiirros 1:1000

Asuinrakennus 180m<sup>2</sup>  
Talousrakennus 80m<sup>2</sup>  
Saunarakennus 20m<sup>2</sup>