

543-406-5-161 ma

NURMIJÄRVI

Lepsämä

Kunnan rekisteritietoja

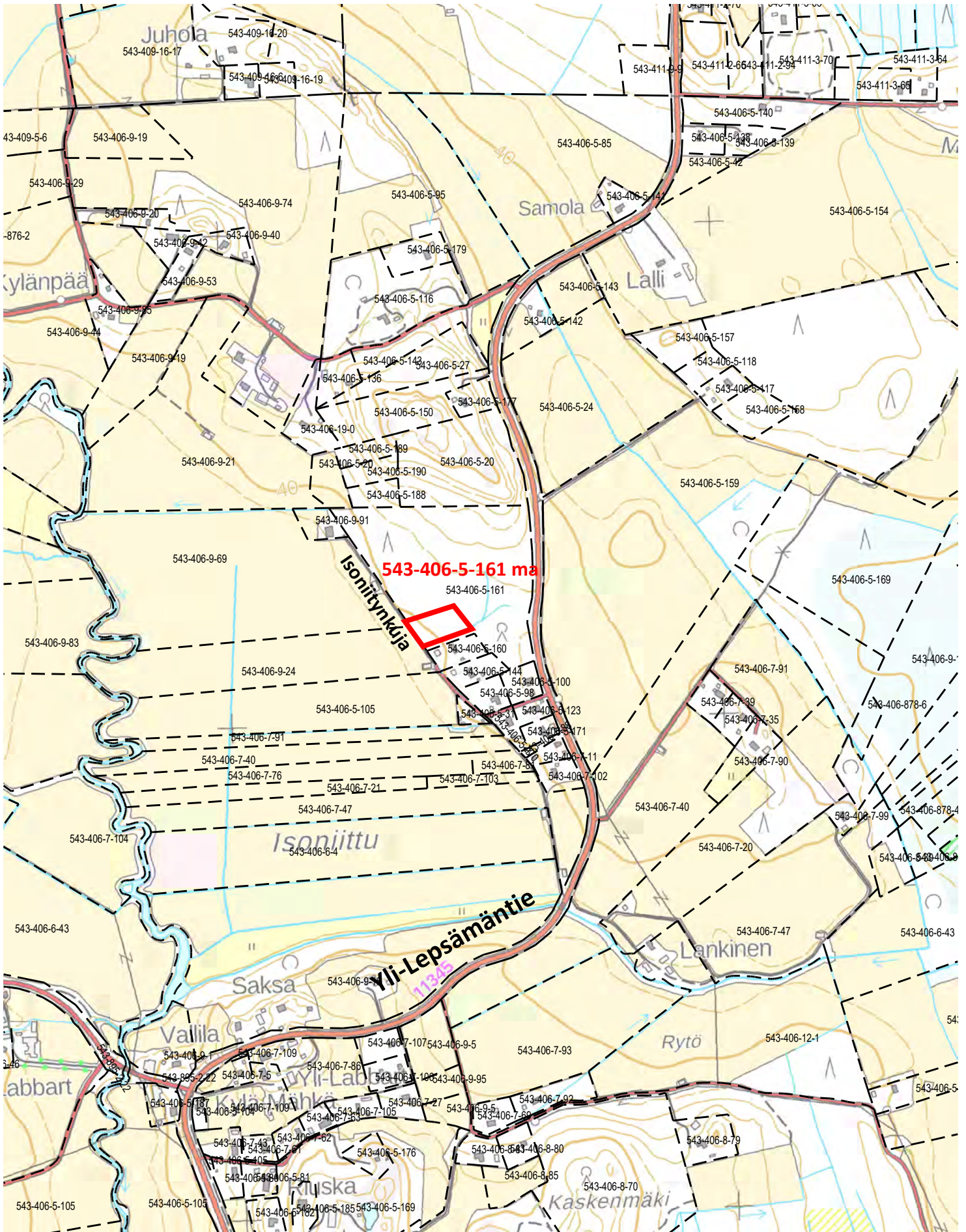
1:10 000

Tulostettu: 16.5.2022

AV

0

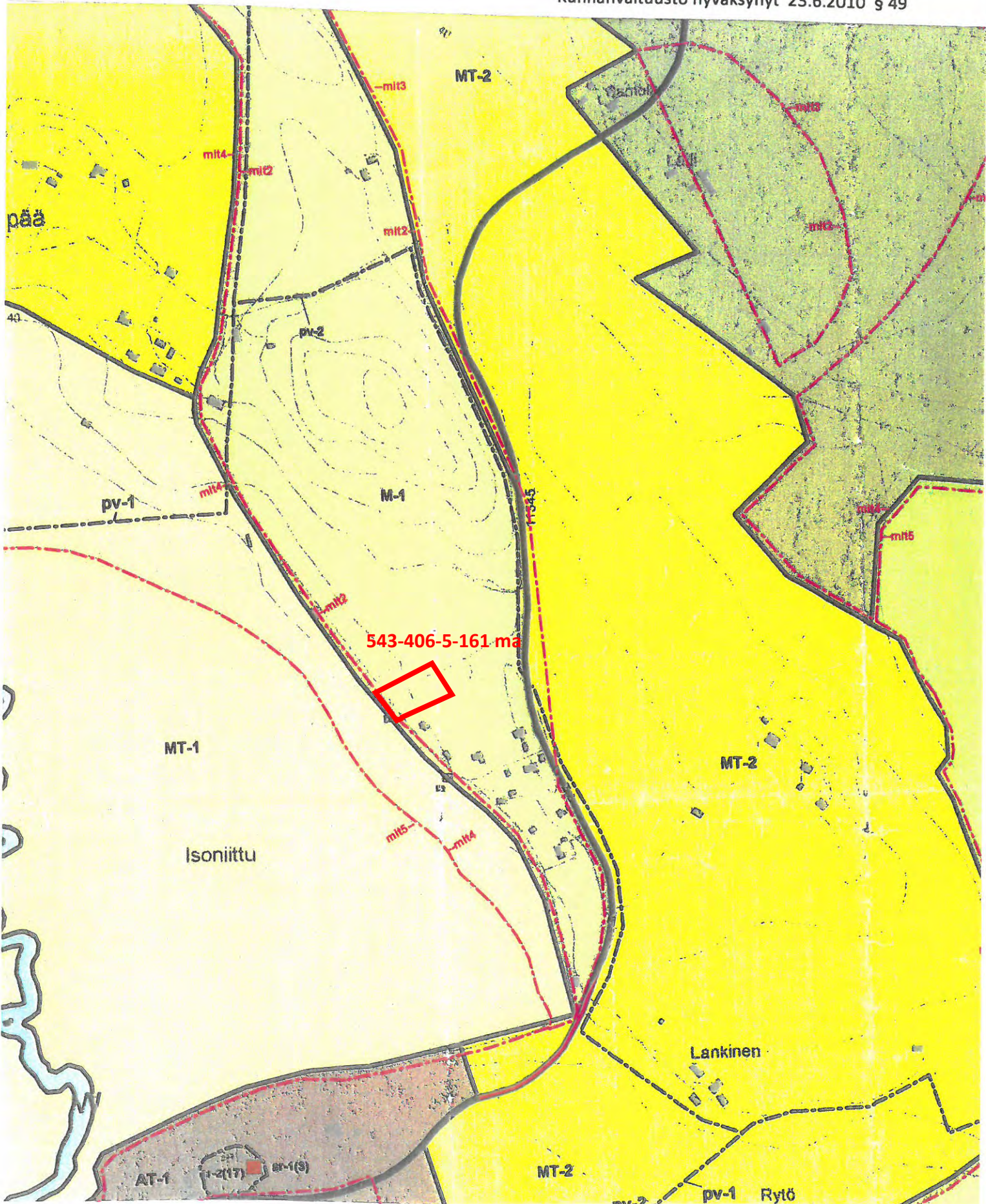
500 m

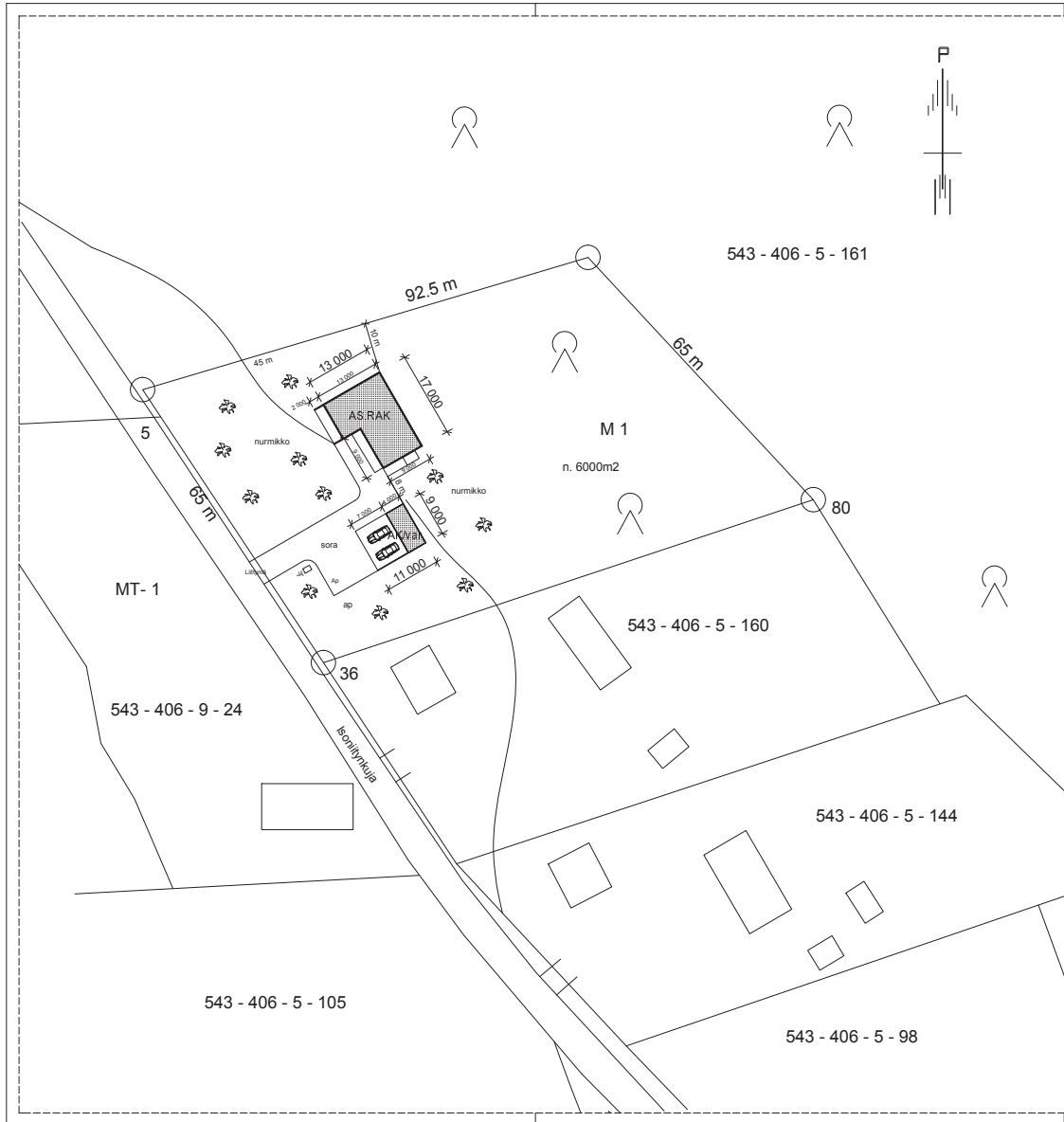


Ote LEPSÄMÄN
osayleiskaavasta
mittakaava 1:7500

18.5.2022 PV

Kunnanvaltuusto hyväksynyt 23.6.2010 § 49





**LIITE 18
LEPSÄMÄN OSAYLEISKAAVA**

Kaavamerkinnit ja -määräykset

- AT-1** **Kyläalue.**
Alueella sallitaan asuinrakentaminen sekä kylvä ja alla ympäröivien metsäalueiden tavanomainen palvelurakentaminen. Mitoituksen mukainen rakentamismahdollisuuden enimmäismäärä lloittaan lasketaan yleisten määräysten §:ssä 1 - 4 esitettyjen perusteiden mukaan. Mitoituksen esittämien rakentamismahdollisuuksien perusteella muodostettavien rakennuspaikkojen vähimmäiskoko on 5 000 m². Mikäli kiinteistö ei istään keuhkottuun vesisuuttoon myös jiluviesien käsittelyn osalla, rakennuspaikan vähimmäiskoko on 3 000 m². Rakentaminen on sovitettava huolella ympäröivän maiseman ja rakennusten ympäristöön. Lisäksi aluetta koskevat yleiset määräykset.
- PU-1** **Julkisten palvelujen ja hallinnon alue.**
- TY-1** **Työskentelyaluettaisen huollon alue.**
Alueella sallitaan vedenottoaluetta palveluina rakentaminen.
- M-1** **Maa- ja metsätalousovaltainen alue.**
Alueella sallitaan maa- ja metsätalousoita palveluina rakentaminen sekä muu mitoituksen mahdollistama rakentaminen. Mitoituksen mukainen rakentamismahdollisuuden enimmäismäärä lloittaan lasketaan yleisten määräysten §:ssä 1 - 4 esitettyjen perusteiden mukaan. Mikäli rakentaminen ajatellaan ajankohdan 1.1.2000 tilastotietojen mukaan tilan edullisimmalla mitoituksilyhytyksellä sijaitsevalle alueelle, rakennuspaikan vähimmäiskoko on 5 000 m², muutoin 7 000 m². Rakentaminen on sovitettava huolella ympäröivän maiseman ja rakennusten ympäristöön. Lisäksi aluetta koskevat yleiset määräykset.
- M-2** **Maa- ja metsätalousovaltainen alue, laaja yhteinen metsäalue.**
Alueella sallitaan maa- ja metsätalousoita palveluina rakentaminen sekä muu mitoituksen mahdollistama rakentaminen. Mitoituksen mukainen rakentamismahdollisuuden enimmäismäärä lloittaan lasketaan yleisten määräysten §:ssä 1 - 4 esitettyjen perusteiden mukaan. Mikäli rakentaminen ajatellaan ajankohdan 1.1.2000 tilastotietojen mukaan tilan edullisimmalla mitoituksilyhytyksellä sijaitsevalle alueelle, rakennuspaikan vähimmäiskoko on 5 000 m², muutoin 10 000 m². Rakentaminen on sovitettava huolella ympäröivän maiseman ja rakennusten ympäristöön. Lisäksi aluetta koskevat yleiset määräykset.
- M-3** **Maa- ja metsätalousovaltainen alue, laaja yhteinen metsäalue.**
Alueella sallitaan maa- ja metsätalousoita palveluina rakentaminen sekä muu mitoituksen mahdollistama rakentaminen. Mitoituksen mukainen rakentamismahdollisuuden enimmäismäärä lloittaan lasketaan yleisten määräysten §:ssä 1 - 4 esitettyjen perusteiden mukaan. Mikäli rakentaminen ajatellaan ajankohdan 1.1.2000 tilastotietojen mukaan tilan edullisimmalla mitoituksilyhytyksellä sijaitsevalle alueelle, rakennuspaikan vähimmäiskoko on 5 000 m², muutoin 10 000 m². Rakentaminen on sovitettava huolella ympäröivän maiseman ja rakennusten ympäristöön. Lisäksi aluetta koskevat yleiset määräykset.

	OK-talo	AK/var
Kok-ALA	223 m ²	99 m ²
K-ALA	185 m ²	36 m ²

Kaava/työ	Korttelin/osa	Selitys/työ	Vireaksi annettuna/erikseen
543 - 406 - 5 - 161			
UUDISRAKENNUS		PÄÄPIIRUSTUS	1
OKT ja AK/var		ASEMAPIIRUSTUS	1:500
Parkkialue Tuomo Isoniitynkujaa 01830 Nurmijärvi			
/M. Isto K. Rieppo			
Suunnitelman til. 14120 Iivonen			
Puh. 040-5671270			
Ri			
Kyösti Rieppo			
15.04.2022			
ARK		Projekti	Proj. no.
ARK		Maailma	Muokki