

# Valkjärvi



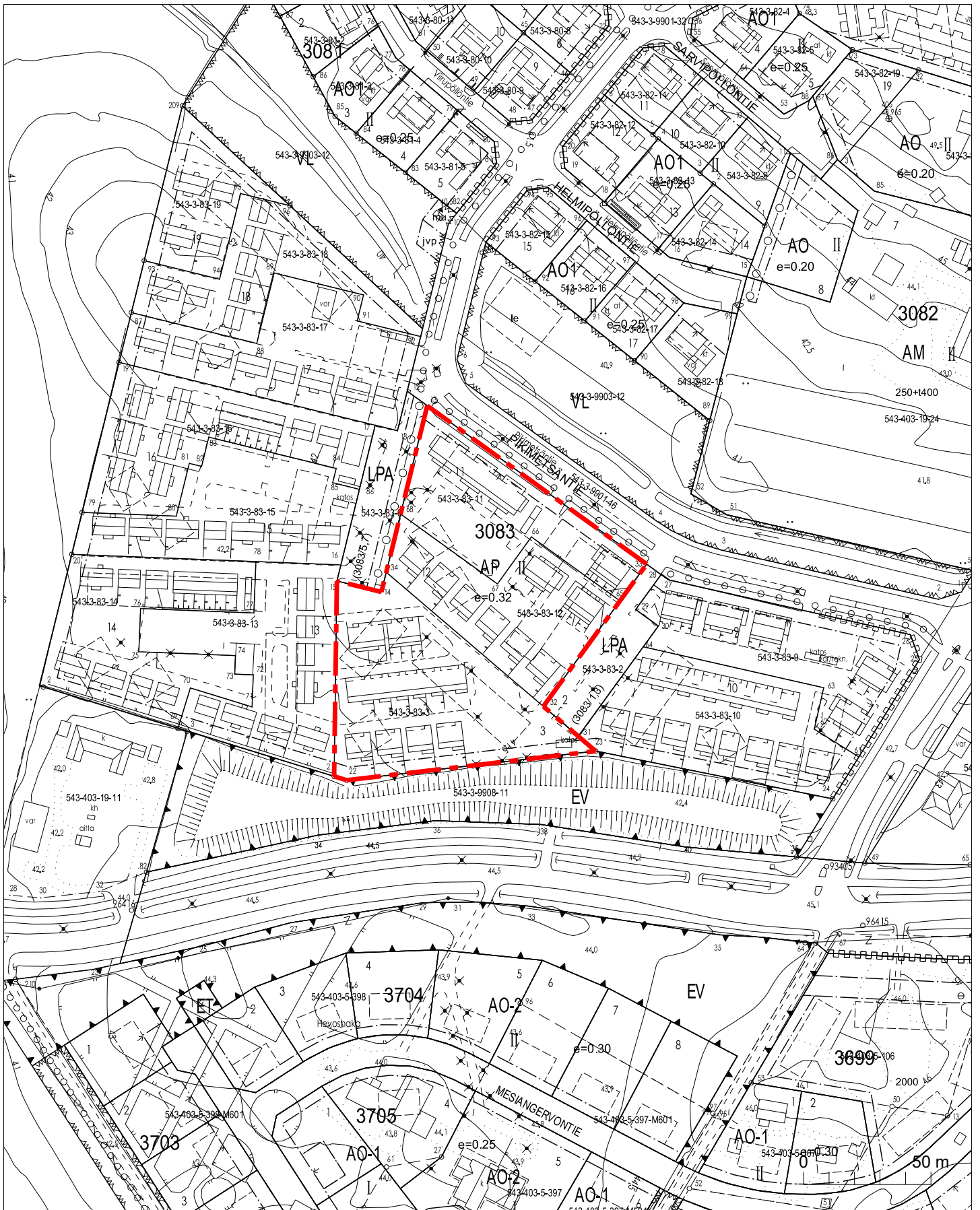
**ALUEEN SIJAINTI**

## NURMIJÄRVEN KUNTA

YMPÄRISTÖTOIMIALA Asemakaavoitus

**POIKKEAMINEN**

**Klaukkala, Pikimetsäntie**



Ajantasakaavaote  
1:2000

# NURMIJÄRVEN KUNTA

YMPÄRISTÖTOIMIALA Asemakaavoitus

**POIKKEAMINEN**

**KLAUKKALA, Pikimetsäntie 15-19**



543-403-19-24-M603

AV5

7

PIKIMETSÄNTIE

LPA  
(3083/5/7)

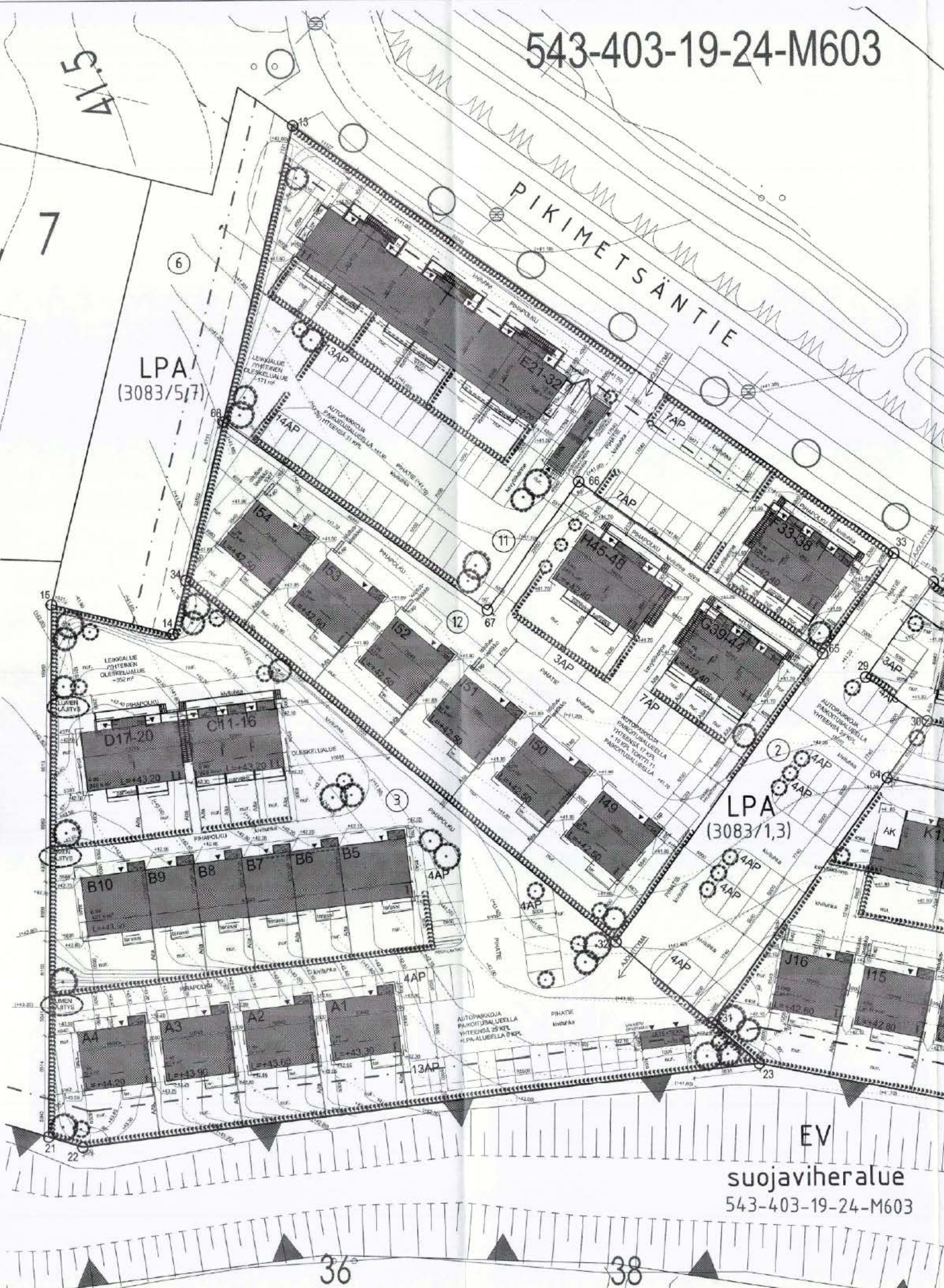
LPA  
(3083/1,3)

EV

suojaviheralue  
543-403-19-24-M603

36

38

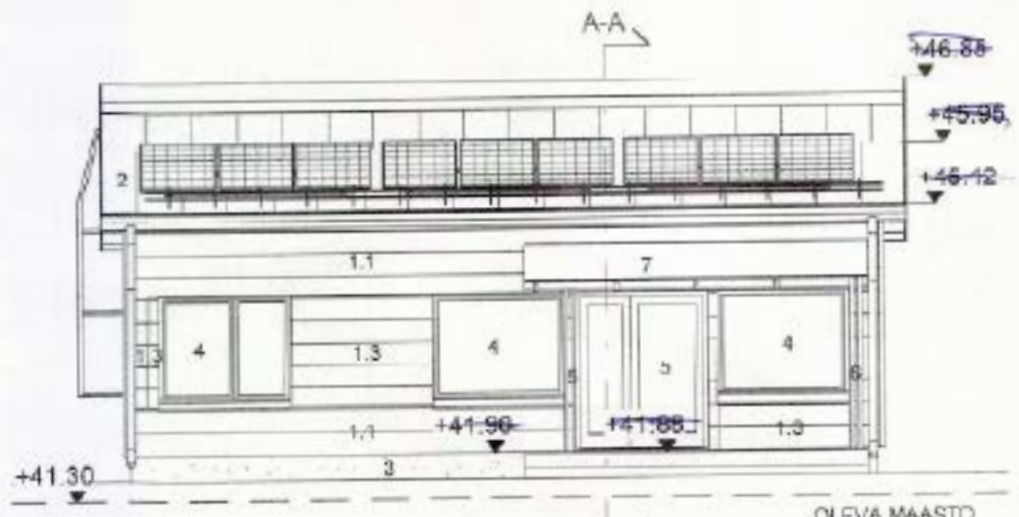




PÄÄASIAALLISET JULKISIVUMATERIAALIT:

1. ULKOSEINÄ YLEENSÄ: *vaakalauta 200-1 2000*  
 KUNINGASPANEELI 292 mm (+3 mm asennusrako),
- 1.1 - VAALEANHARMAA NCS S 1500-N (RGB: 208, 208, 207)  
 TAI VASTAAVA esim. TIKKURILA 4981
- TEHOSTEVÄRI: *vaakalauta 200-1 UVV*
- 1.2 ~~KUNINGASPANEELI 292 mm (+3 mm asennusrako)~~  
 - ORANSSINRUSKEA TIKKURILA 502X (RGB: 205, 150, 76) TAI VASTAAVA
- 1.3 ~~KUNINGASPANEELI 292 mm (+3 mm asennusrako)~~ *vaakalauta 200-1 UVV*  
 -LIUSKEENHARMAA RAL7015 (RGB 80,83,89). TAI VASTAAVA
2. VESIKATE:  
 RIVIPELTI, GRAFIITINHARMAA RAL 7024
3. SOKKELI:  
 RAPPAUS, HARMAA WEBER MD283
4. IKKUNAT:  
 KARMIT JA PUITTEET PVC, LIUSKEENHARMAA RAL 7015  
 PELLITYKSET, LIUSKEENHARMAAHARMAA RAL 7015
5. OVET:  
 -HDF, LIUSKEENHARMAA RAL 7015  
 TERASSIN OVET PVC, LIUSKEENHARMAA RAL 7015  
 IKKUNALLISISSA OVISSA KIRKAS LASI

Ote  
 pääpiirustuksista  
 2016



LOUNAASEEN

*korot leikkauksissa  
 ja pohjapiirustuksessa*

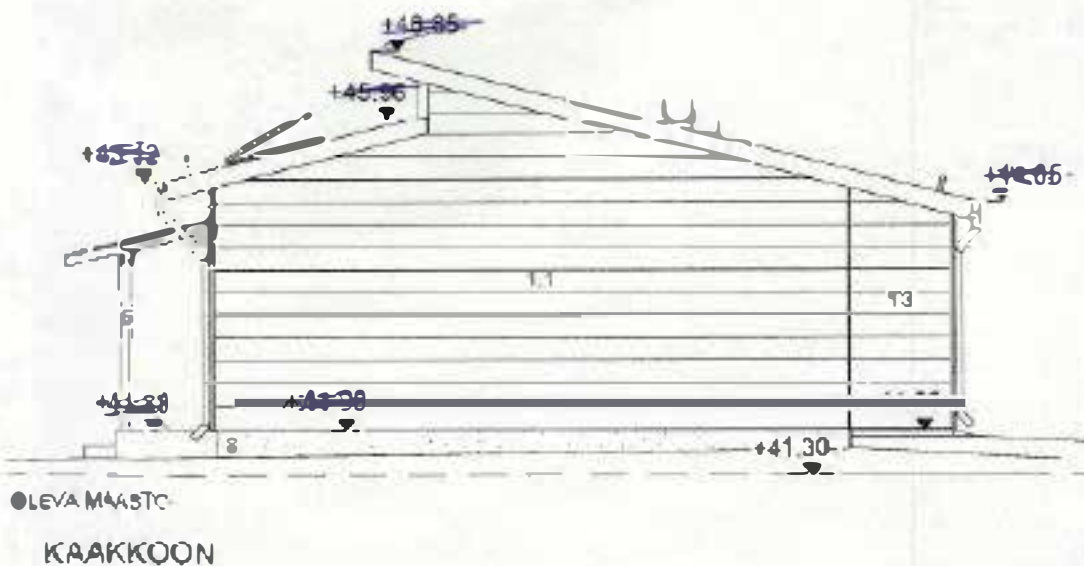
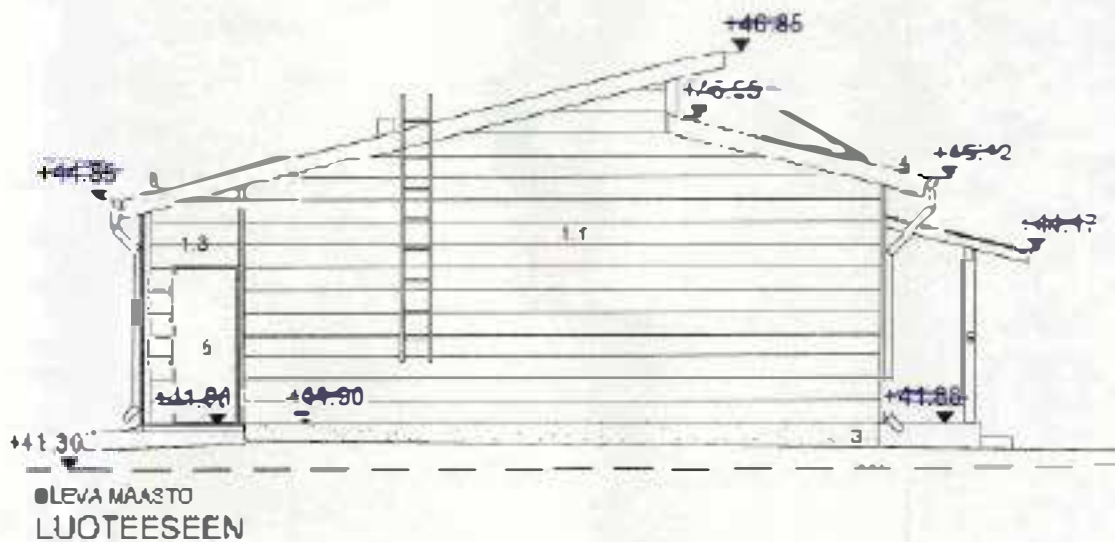


OLEVA MAASTO

KOILLISEEN

6. PILARIT JA PALKIT:  
- LIIMAPUU, MAALATTU VALKOINEN
7. VALOKATE:  
PILARIT JA PALKIT:  
- MAALATTU VALKOINEN  
RIMPELTII, GRAFIITINHARMAA RAL 7024
8. NURKKALAUDAT:  
- HARMAA RAL 7037 TAIVASTAAVA  
RÄYSTÄSLAUDAT, KATTOTUOLIN NÄKYVÄT OSAT JA  
ALUSLAUDOITUS (AVORÄYSTÄS)  
VALKOINEN  
KATTOLÄPPIENNIIT, RÄYSTÄSPELLIT  
TUMMA HARMAA RAL 7037  
SYÖKSYTORVET, RÄYSTÄSKOURUT, PINNAKAIDET  
GRAFIITINHARMAA, TIKKURILA RAL 7024 TAI VASTAAVA  
TALOTIKAS  
GRAFIITINHARMAA, TIKKURILA RAL 7024 TAI VASTAAVA

Ote  
pääpiirustuksista  
2016





Toteutettu vesikate





Toteutettu vesikate

