



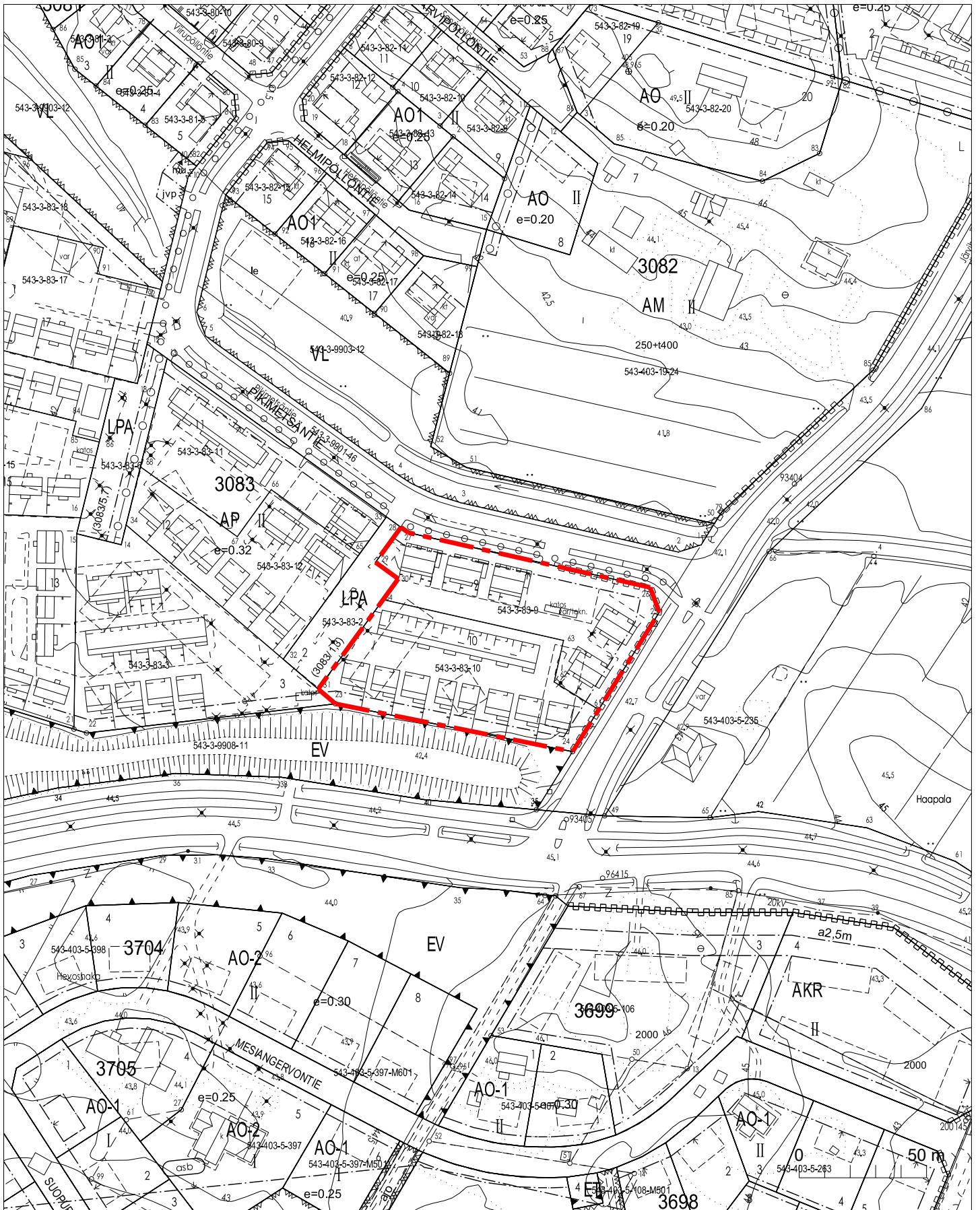
NURMIJÄRVEN KUNTA

YMPÄRISTÖTOIMIALA Asemakaavoitus

ALUEEN SIJAINTI

POIKKEAMINEN

Klaukkala, Pikimetsäntie



Ajantasakaavaote
1:2000

NURMIJÄRVEN KUNTA
YMPÄRISTÖTOIMIALA Asemakaavoitus

POIKKEAMINEN

KLAUKKALA, Pikimetsäntie 21-23



KAAVAMAÄRÄYKSET
 NURMIJÄRVI
 KLAUKKALA, Pikimetsä

AK	Asemakkeijien korttelit.
AP	Asemajärjestelmien korttelit.
AD	Ohjeiden korttelit.
AD1	Ohjeiden korttelit.
EV	Asuinyhteisöiden korttelit.
AM	Asuinyhteisöiden korttelit.
VP	Asuinyhteisöiden korttelit.
VL	Asuinyhteisöiden korttelit.
LPA	Asuinyhteisöiden korttelit.

PIKIM	3083	1	1500	250+400	3083/5,7
TRONTI	3083	1	1500	250+400	3083/5,7
II	3083/5,7	1	1500	250+400	3083/5,7

AS OY KLAUKKALAN LUMIKKI, TONTTI 10, Pikimetsäntie 23, 01800 Klaukkala

Yhteensä	Kerrosala	Alue	Nettoaluetta	Tilavuus
1236	1236	1236	946	3811

AS OY KLAUKKALAN LUMIKKI, TONTTI 10, Pikimetsäntie 23, 01800 Klaukkala

Yhteensä

Yhteensä	Kerrosala	Alue	Nettoaluetta	Tilavuus
1236	1236	1236	946	3811

AS OY KLAUKKALAN LUMIKKI, TONTTI 10, Pikimetsäntie 23, 01800 Klaukkala

Yhteensä

Yhteensä	Kerrosala	Alue	Nettoaluetta	Tilavuus
1236	1236	1236	946	3811

Kaupunginosa / Kyla	Klaukkala	Korttelit / Tila	3083	Tontit / Ruo	10	Vuoromäärän merkintä	
Luokitus	LUUDISRAKENNUS	Pääpiirustus		Asuinyhteisö		Julkisuus numero	
AS OY KLAUKKALAN LUMIKKI 10		ASEMAPIIROS				mittakaava	1:200
Pikimetsäntie 23 01800 KLAUKKALA							
Suunnittelija	Sisco Oyj Linnanjantie 26 00950 Heisinki Mikko Osmala Rakennusarkkitehti ja Rakennusinsinööri	Suunnitelmalla	Työnumero	Pikimetsäntie	muutos		
		ARK	3083	300			
		Päiväys ja allekirjaus	24.10.2016				

10 LUMIKKI
 Selvitys rakennusoikeudellisesta kerrosalasta:
 Tontin koko: 3885 m²
 Rakennusoikeus: 1243 m²
 Käytetty: 1174 m² (kylmät varastot poistettu)
 Rakennusoikeutta jää: 69 k-m²

Suunnitelmassa esitetty rakennettava kerrosala:
 Asuinrakentaminen (250 mm US).

Selvitys autopaikoista:
 Asemakaavaavain 2 ap / asunto enintään 2-asuntoisten talojen osalta, 1,8 ap/asunto rivitalojen osalta.

Esitetään rakennettavaksi:
 Kaikki 3h ja 4h asunnot (talot C-K) => 14 kpl x 1,5 ap = 21 autopaikkaa, talo K - autopaikkoja autokotoksessa - AK.
 Autopaikat yhteensä: 25 autopaikkaa, sisältäen asuintalon omat ja autokotoksessa olevat autopaikat.
 (Kaavamaääräyksen mukaan 28kpl)

Rakennetaan tontille: 8 autopaikkaa + 6 autopaikkaa autokotoksessa ja lisäksi 12 autopaikkaa LPA-alueelta

AS OY KLAUKKALAN LUMIKKI, TONTTI 10, Pikimetsäntie 23, 01800 Klaukkala

Yhteensä	Kerrosala	Alue	Nettoaluetta	Tilavuus
1236	1236	1236	946	3811

AS OY KLAUKKALAN LUMIKKI, TONTTI 10, Pikimetsäntie 23, 01800 Klaukkala

Yhteensä	Kerrosala	Alue	Nettoaluetta	Tilavuus
1236	1236	1236	946	3811

AS OY KLAUKKALAN LUMIKKI, TONTTI 10, Pikimetsäntie 23, 01800 Klaukkala

Yhteensä	Kerrosala	Alue	Nettoaluetta	Tilavuus
1236	1236	1236	946	3811

AS OY KLAUKKALAN LUMIKKI, TONTTI 10, Pikimetsäntie 23, 01800 Klaukkala

Yhteensä	Kerrosala	Alue	Nettoaluetta	Tilavuus
1236	1236	1236	946	3811

RAKENNUSLUVAN LIITE

AS OY KLAUKKALAN LUMIKKI

PIKIMETSÄNTIE 21
01800 KLAUKKALA

TALO A

VÄRILLISET JULKISIVUT



LOUNAASEEN

PÄÄASIAALLISET JULKISIVUMATERIAALIT:

ULKOSEINÄ YLEENSÄ:

VAAKALAUTA 170 mm (uritettu 70 mm) UYV,
- VAALEANHARMAA NCS S 1500-N (RGB: 208, 208, 207)
TAI VASTAAVA esim. TIKKURILA 4981

TEHOSTEVÄRI:

VAAKALAUTA 170 mm (uritettu 70 mm) UYV,
- ORANSSINRUSKEA TIKKURILA 502X (RGB: 205,150,76) TAI

VASTAAVA

VAAKALAUTA 170 mm (uritettu 70 mm) UYV,
-LIUSKEENHARMAA RAL7015 (RGB 80,83,89), TAI

VASTAAVA

VESIKATE:

PROFIILIPELTI, GRAFIITINHARMAA RAL 7024

SOKKELI:

RAPPAUS, HARMAA WEBER MD283

IKKUNAT:

KARMIT JA PUITTEET LIUSKEENHARMAA, RAL 7015
PELLITYKSET LIUSKEENHARMAA, RAL 7015

OVET:

HDF LIUSKEENHARMAA, RAL 7015
TERASSIN OVET PVC LIUSKEENHRAMAA, RAL 7015,
KKUNALLISISSA OVISSA KIRKAS LASI

PILARIT JA PALKIT:

LIIMAPUU, MAALATTU VALKOINEN

VALOKATE:

PILARIT JA PALKIT, MAALATTU VALKOINEN
KARBONAATTILEVY, KIRKAS

NURKKALAUDAT

- HARMAA, RAL 7037 TAI VASTAAVA

RÄYSTÄSLAUDAT, KATTOTUOLIN NÄKYVÄT OSAT JA
ALUSLAUDOITUS (AVORÄYSTÄS)

VALKOINEN

KATTOLÄPIVIENNIIT, RÄYSTÄSPELLIT

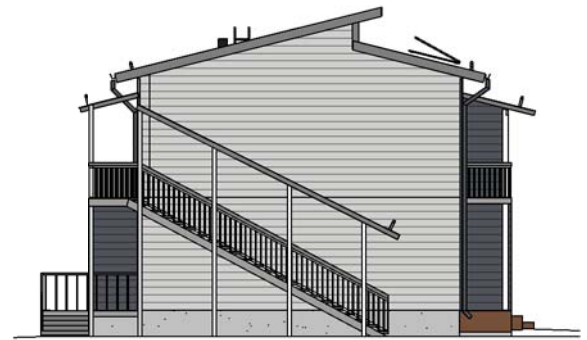
TUMMA HARMAA RAL 7037

SYÖKSYTORVET, RÄYSTÄSKOURUT, PINNAKAIDET

GRAFIITTIHARMAA, TIKKURILA RAL 7024 TAI VASTAAVA

TALOTIKAS

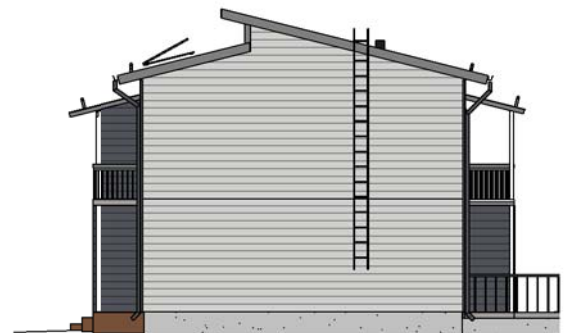
GRAFIITTIHARMAA, TIKKURILA RAL 7024 TAI VASTAAVA



LUOTEESEEN



KOILLISEEN



KAAKKOON

RAKENNUSLUVAN LIITE

AS OY KLAUKKALAN LUMIKKI

PIKIMETSÄNTIE 23
01800 KLAUKKALA

TALOT C9, E11, H14, J16

VÄRILLISET JULKISIVUT 1:200

PÄÄASIAALLISET JULKISIVUMATERIAALIT:

ULKOSEINÄ YLEENSÄ:

VAAKALAUTA 170 mm (uritettu 70 mm) UYV,
- VALEANHARMAA NCS S 1500-N (RGB: 208, 208, 207)
TAI VASTAAVA esim. TIKKURILA 4981

TEHOSTEVÄRI:

- VAAKALAUTA 170 mm (uritettu 70 mm) UYV,
- LIUSKEENHARMAA RAL7015 (RGB 80,83,89), TAI

VASTAAVA

VESIKATE:

PROFIILIPELTI, GRAFIITINHARMAA RAL 7024

SOKKELI:

RAPPAUS, HARMAA WEBER MD283

IKKUNAT:

KARMIT JA PUITTEET LIUSKEENHARMAA, RAL 7015
PELLITYKSET LIUSKEENHARMAA, RAL 7015

OVET:

HDF LIUSKEENHARMAA, RAL 7015
TERASSIN OVET PVC LIUSKEENHARMAA, RAL 7015,
KKUNALLISISSA OVISSA KIRKAS LASI

PILARIT JA PALKIT:

LIIMAPUU, MAALATTU VALKOINEN

VALOKATE:

PILARIT JA PALKIT, MAALATTU VALKOINEN
KARBONAATTILEVY, KIRKAS

NURKKALAUDAT

- HARMAA, RAL 7037 TAI VASTAAVA

RÄYSTÄSLAUDAT, KATTOTUOLIN NÄKYVÄT OSAT JA
ALUSLAUDOITUS (AVORÄYSTÄS)

VALKOINEN

KATTOLÄPIVIENNET, RÄYSTÄSPELLIT

TUMMA HARMAA RAL 7037

SYÖKSYTORVET, RÄYSTÄSKOURUT, PINNAKAIDET

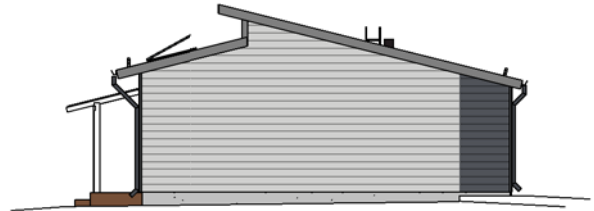
GRAFIITINHARMAA, TIKKURILA RAL 7024 TAI VASTAAVA

TALOTIKAS

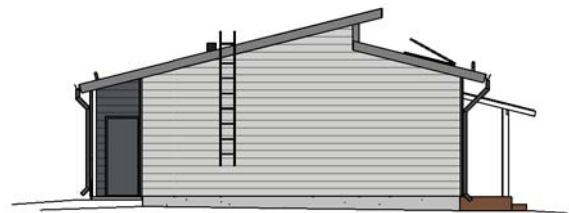
GRAFIITINHARMAA, TIKKURILA RAL 7024 TAI VASTAAVA



ETELÄÄN



ITÄÄN



LÄNTEEN



POHJOISEEN

Toteutettu vesikate



Toteutettu vesikate

