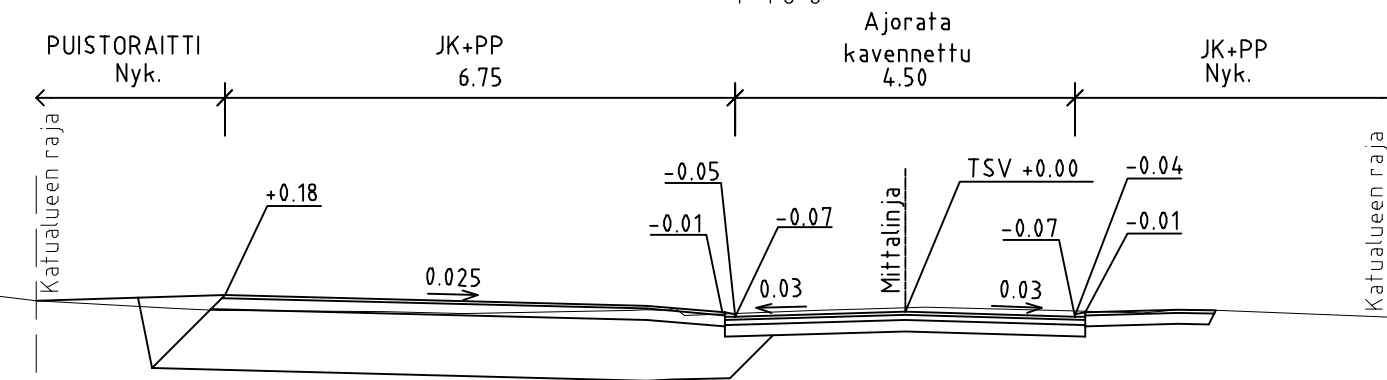


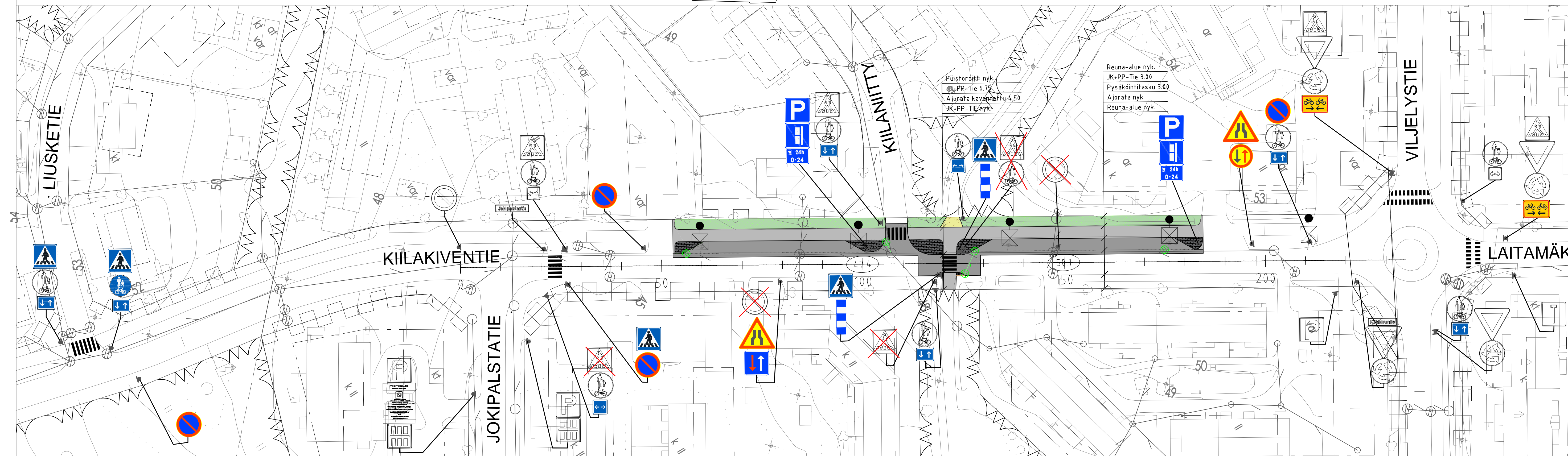
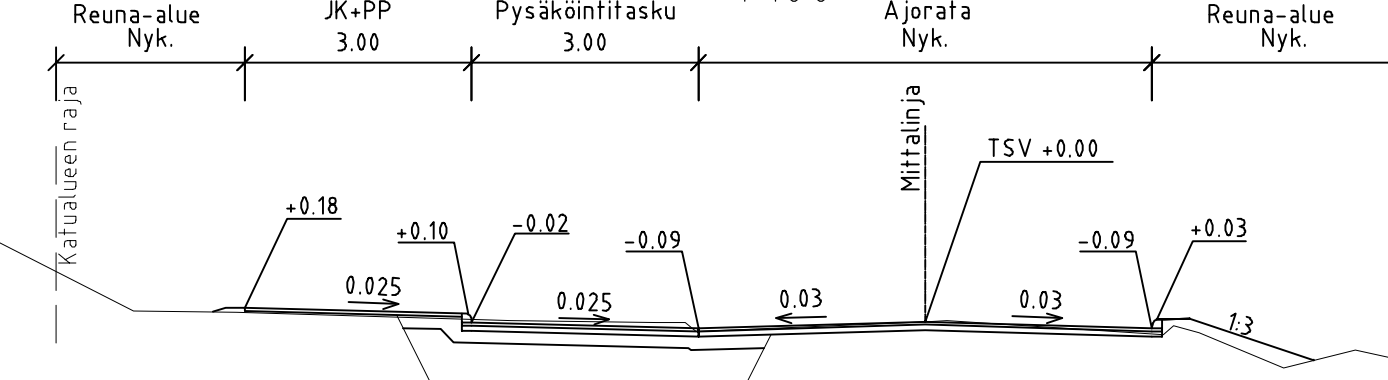
TYYPPIPOIKKILEIKKAUS PL 120

1:100

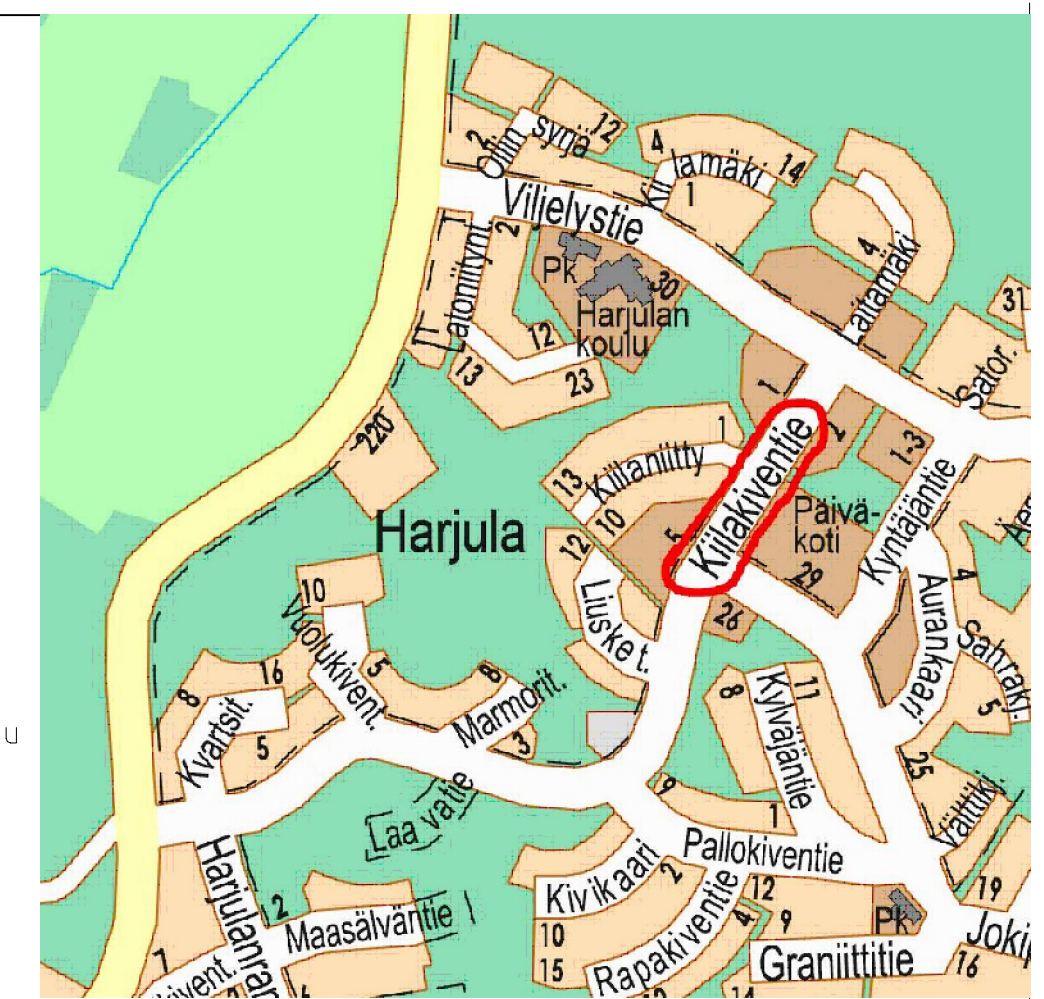


TYYPPIPOIKKILEIKKAUS PL 160

1:100



- MERKINTÖJEN SELITYS**
- ajorata, asfaltti
 - jk+pp-tie / jk, asfaltti
 - nurmi
 - betonikivi, harmaa
 - reunatuki
 - hulevesiviemäri, suunniteltu / rakennettu
 - hulevesikaivo, suunniteltu / rakennettu
 - Uusi liikennemerkki
 - Nykyinen liikennemerkki
 - Poistettava liikennemerkki
 - valaisinpylväs uusi
 - valaisinpylväs nykyinen
 - nykyinen kadun korkeusasema
 - Pollari



Piirustuslaji KATUSUUNNITELMA Kohde / Sisältö KIILAKIVENTIEN PYSÄKÖINTITASKUT JA AJORADAN KAVENNUS	Kyä KLAUKKALA Mittakaava Asemakaava vahv. 21.04.1997 Nähtävillä 2.2-16.2.2022 TEKLA - Nurmijärven Vesi
ASEMAPIIRUSTUS TYYPPIPOIKKILEIKKAUS	1:500 1:100
KORDINAATTIJÄRJESTELMÄ ETRS-GK25 KORKEUSJÄRJESTELMÄ N2000	Piirustus nro 5925-1
NURMIJÄRVEN KUNTA YMPÄRISTÖOIMIALA KUNNALLISTEKNIIKAN SUUNNITTELU PL 37, 01901 Nurmijärvi puh. (09) 250 021 www.nurmijarvi.fi	Cad-tiedosto CAD-TIEDOSTO Suunnittelija VILLE LEMMELÄ Piirtäjä PIIRTÄJÄ Tarkistanut TARKISTANUT
	24.1.2022