



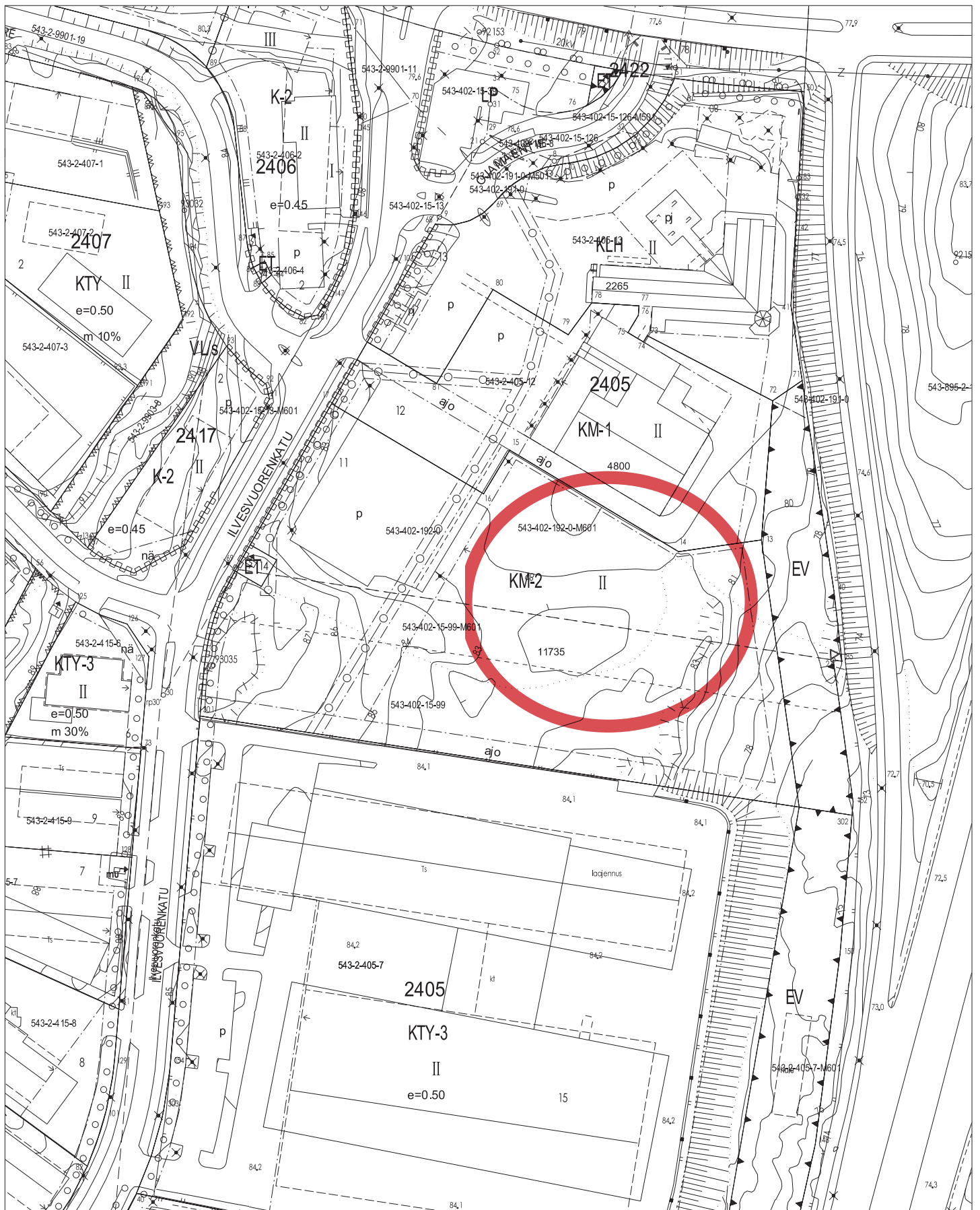
NURMIJÄRVEN KUNTA

YMPÄRISTÖTOIMIALA Asemakaavoitus

ALUEEN SIJAINTI

POIKKEAMINEN

KIRKONKYLÄ 543-402-192-0, 543-402-15-99



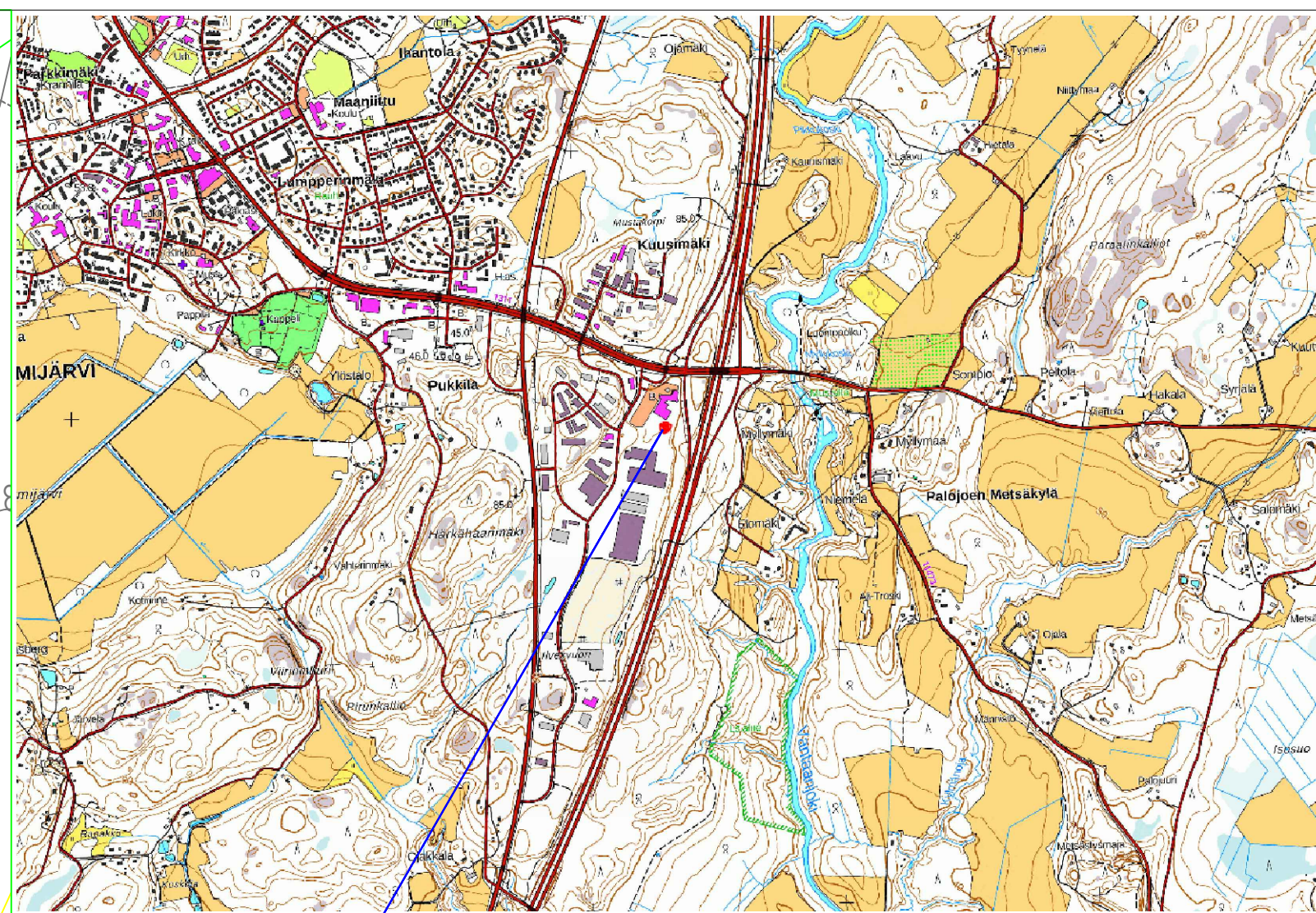
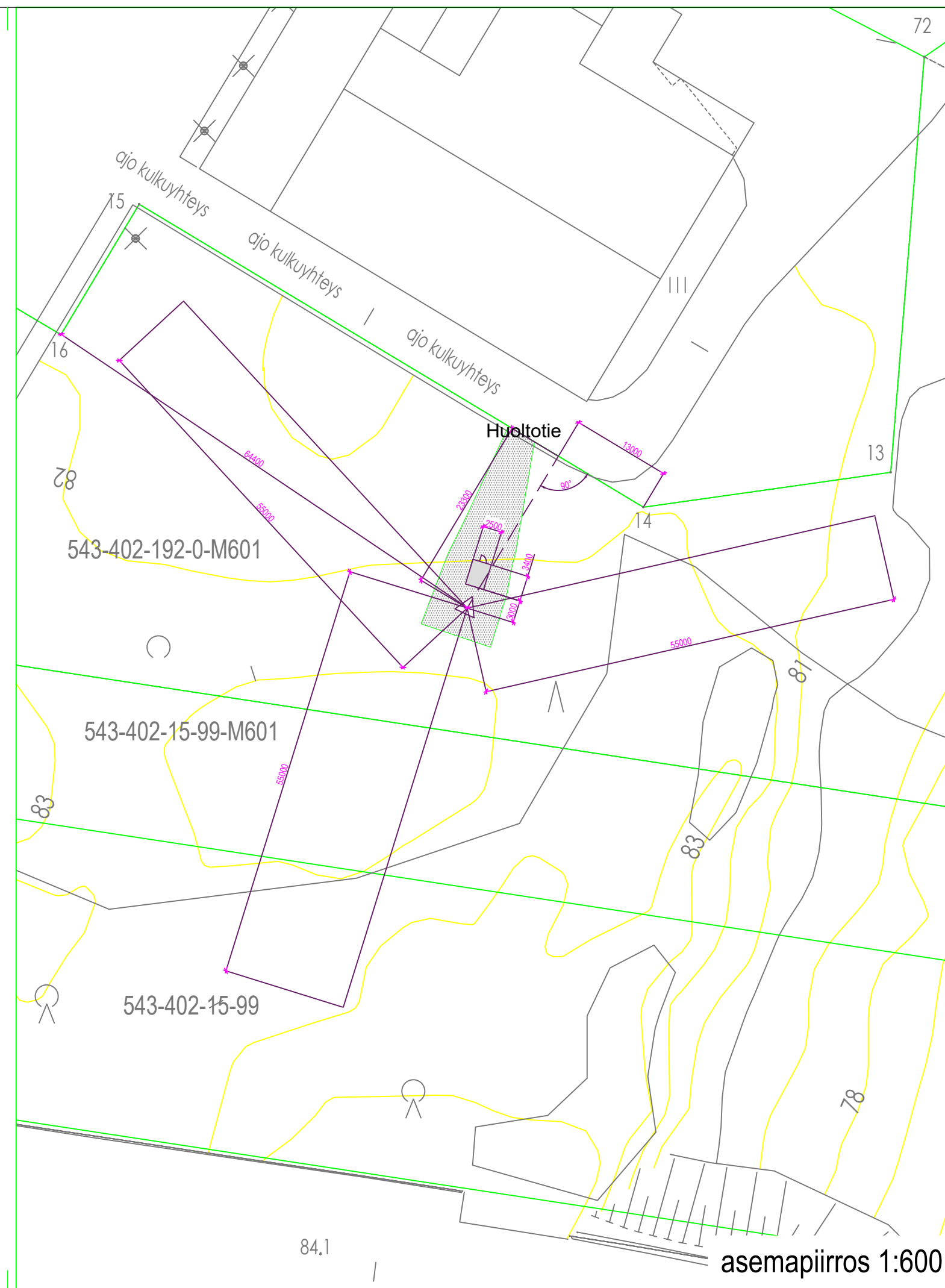
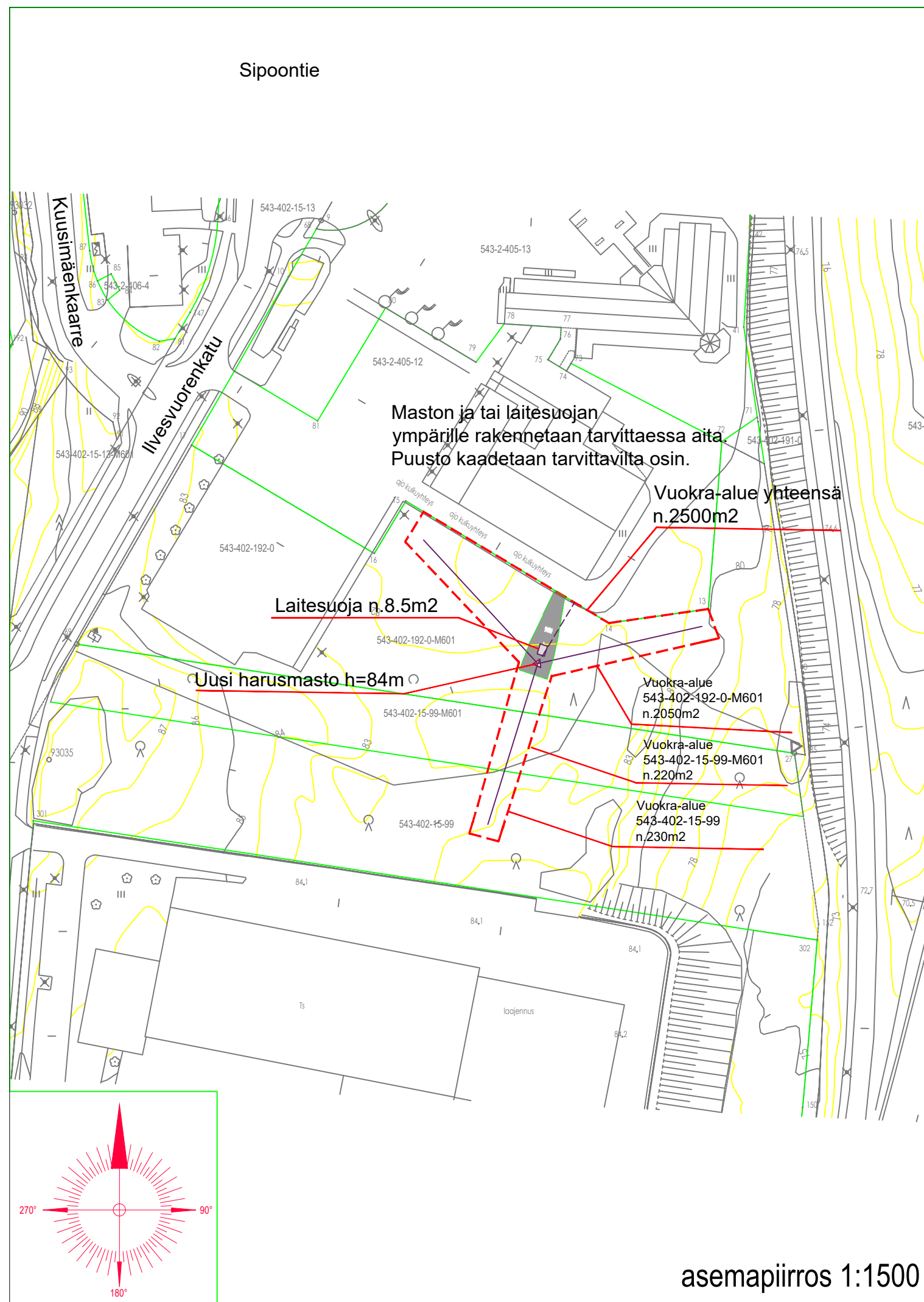
Ajantasakaavaote
1:2000

NURMIJÄRVEN KUNTA

YMPÄRISTÖTOIMIALA Asemakaavoitus

POIKKEAMINEN

KIRKONKYLÄ 543-402-192-0, 543-402-15-99



Harusmasto h = 84m
z = +83.0 m (maanpinnan korkeus merenpinnasta, korkeusjärjestelmä N2000)

	maston keskipisteen koordinaatit	
	p	i
ETRS-GK25	6 704 647	25 491 335
ETRS-TM35FIN	6 703 899	381 329
WGS84	60° 27' 13.796"	24° 50' 33.208"



K.osa/Kylä Nurmijärvi (543)	Kortti/Tila 402	Tontti/Rn.o 192-0 / 15-99	Viranomaisen merkintöjä varten			
Rakennustoimenpide ERILLISLAITE	Piirustuslaji PÄÄPIIRUSTUS	No 1(3)	Korkeus- ja koord. järjestelmä N2000 / ETRS-GK25			
Rakennuskohteen nimi ja osoite Matkaviestintukiasema Ilvesvuorima Ojamäentie 1 01900 Nurmijärvi	Piirustuksen sisältö ASEMAPIIRROS	Mittakaavat 1:1500 1:600				
ELISA Oyj / tukiasemat PL 40, 00061 ELISA www.elisa.fi	Suunnitteluala ARK	Työn n:o	Piir. n:o 01	Muutos		
Pääsuunnittelija Rejlers Finland Oy, Ri Veikko Erola	Kohteen suunnittelutunnus Elisa Oyj / Ilvesvuorima					
Suunnittelija Rejlers Finland Oy, Timo Salmelainen	Pvm 17.12.2021					

