

Aromäki

Pihtimäki

Hyypiäntie

Puistola

Vihko

31

134

HeKKu

115

Linjamäki

**543-409-16-15 ma**

Helkuntie

79

Jylhävaara

Jylhävaarantie

Södergård

16

59

Södergårdintie

31

70

41

200

224

Peltolantie

195

Tyyneä

233

243

Peltolanrinne

29

38

127

115

102

Sam

225

200

Mittakaava 1 : 10000

SJAJNTIKARTTA

300 m



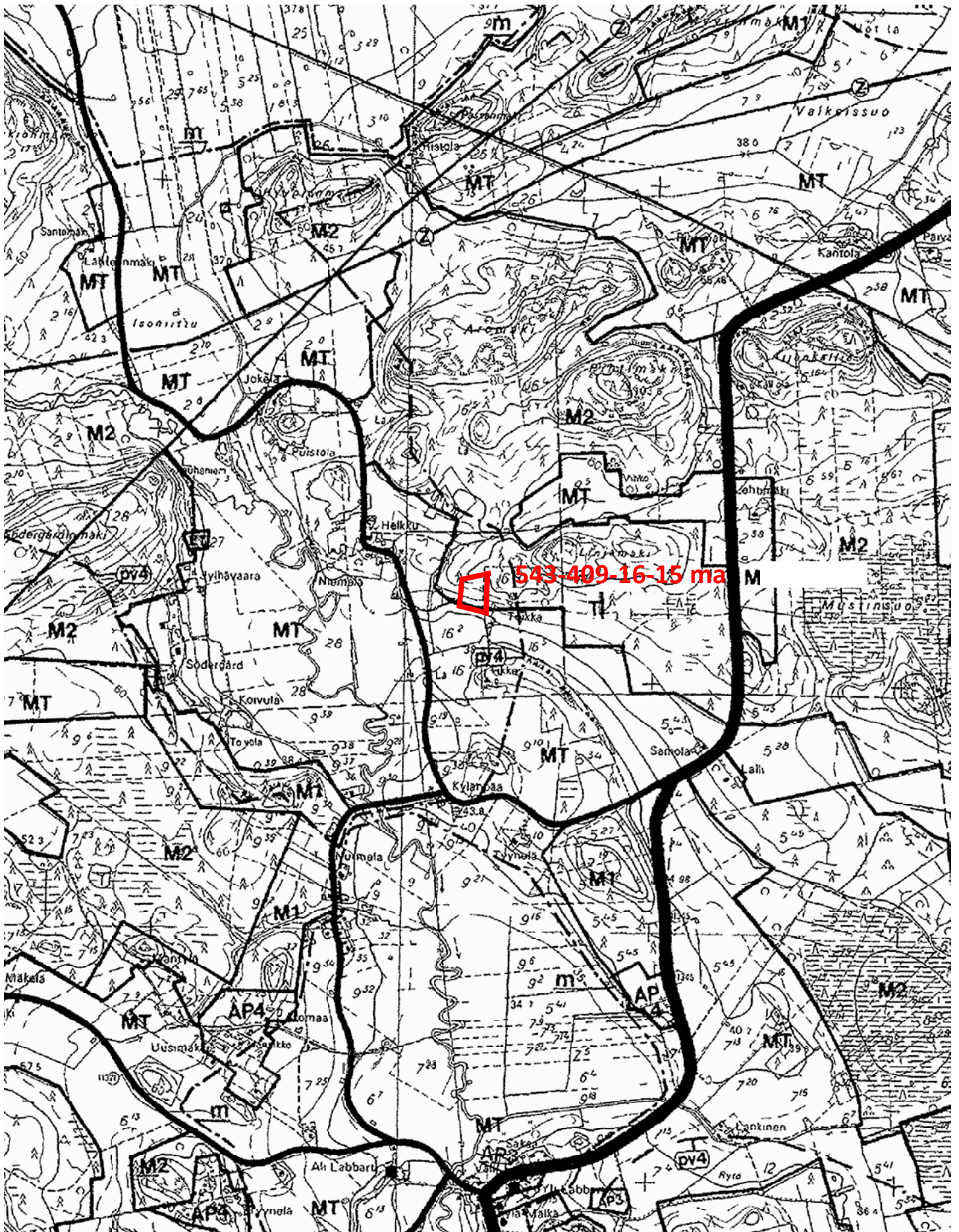
Ote Nurmijärven kunnan  
Kokonaisyleiskaavasta

Mittakaava 1:20000

Nurmijärvellä

7.3. 2022

*PV*





543-409-16-10

543-409-16-15  
A=79,46 ha

543-409-16-15  
MÄÄRÄALA >10.000 m<sup>2</sup>

543-409-16-2

PELTOA

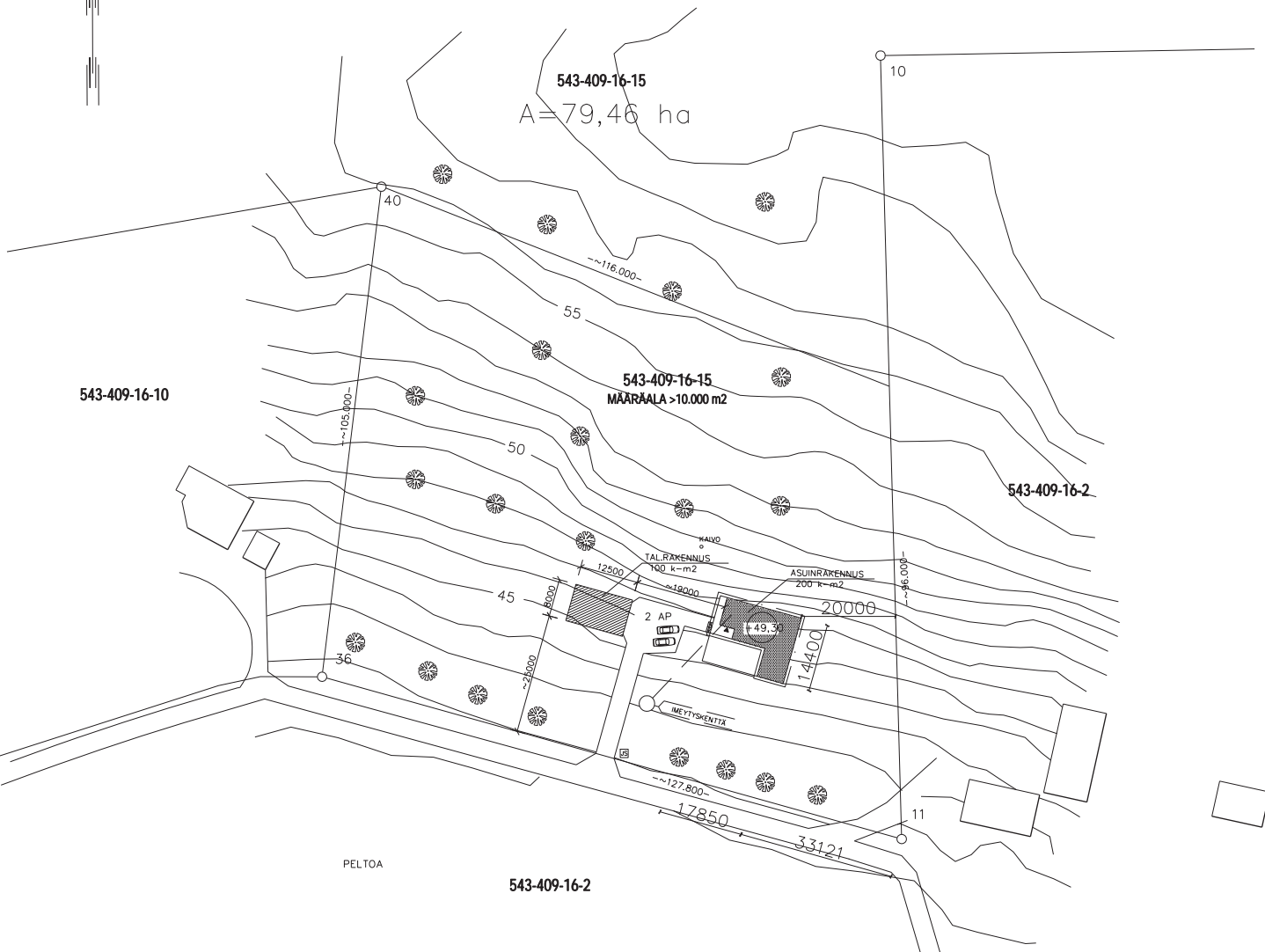
543-409-16-2

TALORAKENNUS  
150 k-m<sup>2</sup>

ASUINRAKENNUS  
200 k-m<sup>2</sup>

2 AP

MEKYSKENTÄ



JÄTEVEDET ERILLISUUNNITELMAN MUKAAN

A | TALOUKRAKENNUS LISÄTTY | mvi | 22.02.2022

Katu/Kylä	Korttelin/tila	Talutt/tila	Vuorokausen aikavälillä/työvuorokausen
543-409-16-15	METSÄ-HELKKU		
Rakennustyyppi	UUDISRAKENNUS	Päätös	Järjestys
Rakennusvaihe	OKT NURMI HELKUNTE NURMIJÄRVI	Päätös	Mittakaava
		ASEMAPIIRROS	1:500
Yhtiö	Hämeen Rakennussuunnittelu Oy	Sum.	
Merkitse	Merveitie 370 13720 PAROLA	REH	
Alk.		ARK	
Päiv.	26.3.2021	1	
Alk.			Muutos
			1
			Muutos
			1