

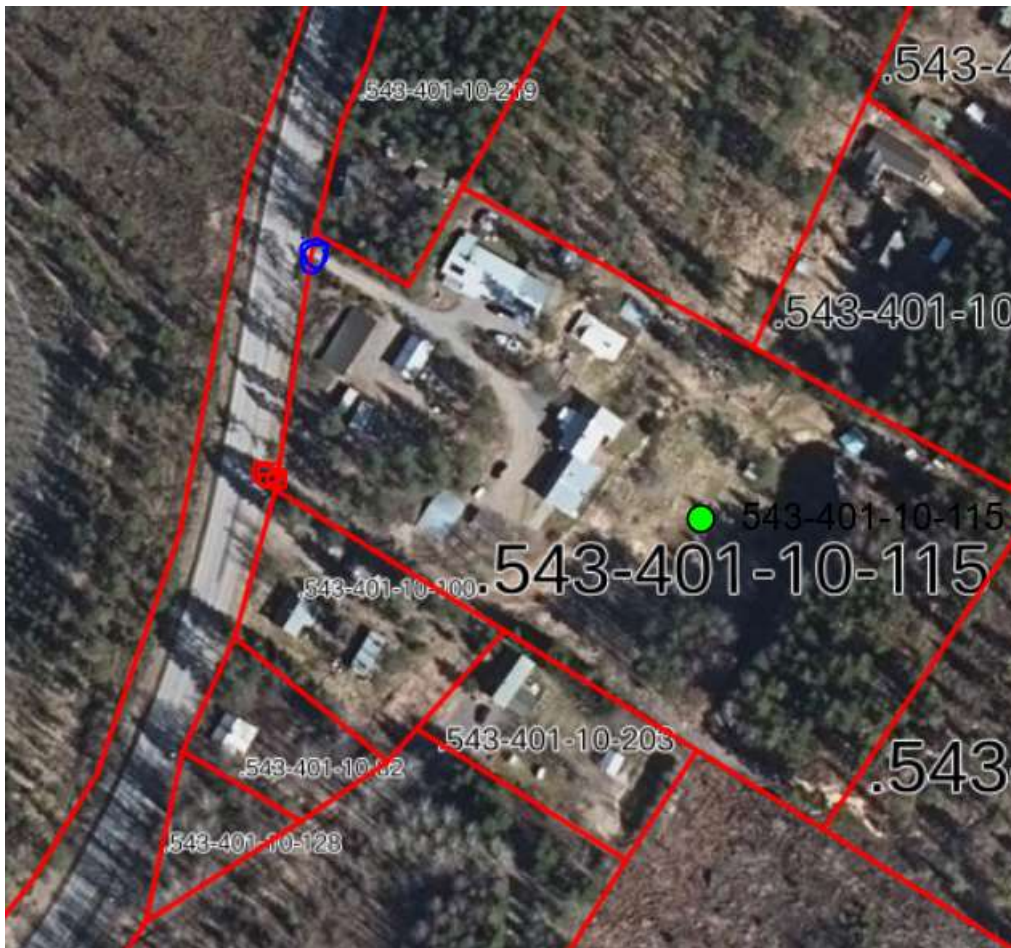
## Ylipaavalniemi Päivi (ELY)

---

**Vastaanottaja:** Arja Junntila  
**Kopio:** Ylipaavalniemi Päivi (ELY); Heinonen Saila-Maarit (ELY)  
**Aihe:** Naapurin lausunto Pertti Lehtimäen poikkeuslupahakemukseen yhdystien 11355 (Herustentie) varrella, Nurmijärvellä

Lausunto 17.2.2022  
UUDELY/2422/2022

Nurmijärven kunta on pyytänyt Uudenmaan ELY-keskuksen liikenne ja infrastruktuuri -vastuualueelta lausunto koskien Pertti Lehtimäen poikkeuslupahakemusta kiinteistöllä 543-401-10-115, Herusissa, Nurmijärvellä. Kiinteistö rajautuu yhdystiehen 11355 (Herustentie). Hakemus koskee määräalan lohkomista emätilasta, hakemus ei sisällä rakentamista. Kiinteistölle johtaa nykyisellään kaksi liittymää; pohjoisemman liittymän, tierekisteriosoitteessa 11355/1/2456/oikea, käyttötarkoitus on asuinliittymä, ja eteläisemmän liittymän, tierekisteriosoitteessa 11355/1/2407/oikea, käyttötarkoitus on metsätalous/ns. ojan ylilaite.



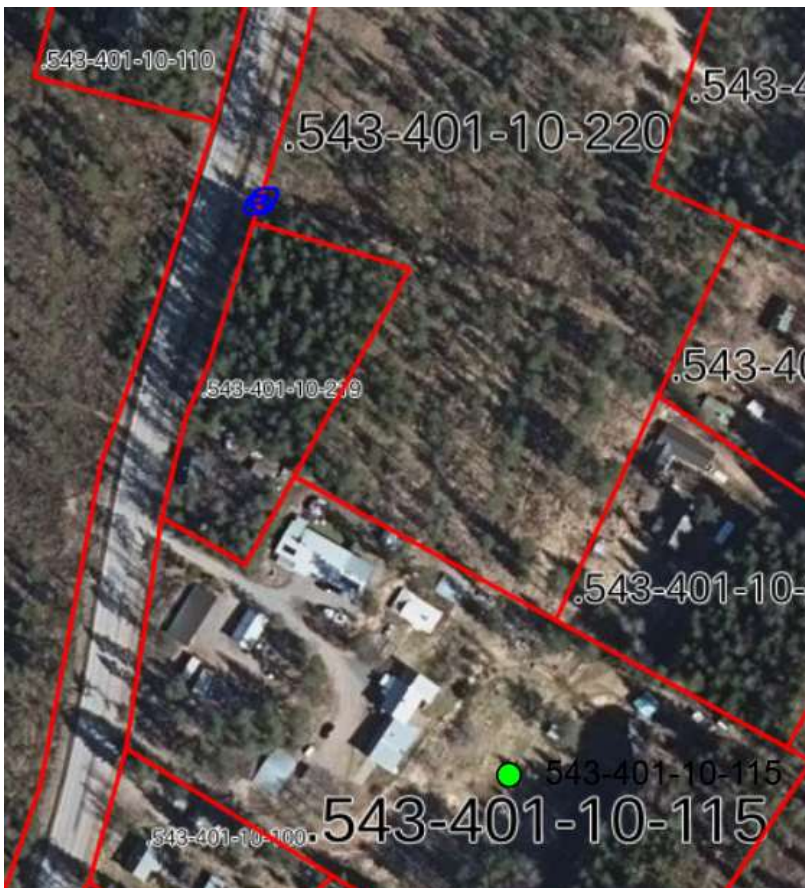
Kuva: Asuinkiinteistöliittymä (sininen) tierekisteriosoitteessa 11355/1/2456/oikea ja ns. ojan ylilaite (punainen) tierekisteriosoitteessa 11355/1/2407/oikea.

Uudenmaan ELY-keskuksen liikenne ja infrastruktuuri -vastuualue toteaa, että kiinteistölle sallitaan vain yksi asuinliittymä. ELY-keskus katsoo, että kulku kiinteistön 543-401-10-115 **kaikille** määräaloille tulee järjestää **yhdestä asuinliittymästä**.

Mikäli kulku kiinteistölle ja määräaloille päädytään järjestämään eteläisemmästä liittymästä, tierekisteriosoitteessa 11355/1/2407/oikea, tulee liittymälle hakea liittymän käyttötarkoituksen muutosta Pirkanmaan ELY-keskuksesta ja parantaa liittymä ELY-keskuksen ohjeiden mukaisesti. Mikäli kulku kiinteistölle järjestetään eteläisen liittymän kautta, tulee pohjoisempi liittymä (nyk. asuinkiinteistöliittymä), tierekisteriosoitteessa 11355/1/2456/oikea **poistaa** käytöstä. Liittymäluvassa annetaan tarkemmat ohjeet ja ehdot liittymän rakentamiseksi sekä ohjeet liittymän poistamiseksi. Hakuohjeet ja -lomakkeet liittymäluvan hakemiseksi löytyvät ELY-keskuksen verkkosivuilta osoitteesta <http://www.ely-keskus.fi/web/ely/liittymat>. Liittymälupahakemukseen tulee liittää kopio lausunnosta UUDELY/2422/2022.

Vaihtoehtoisesti kulku kiinteistön 10-115 määrälle voidaan muodostaa muiden olemassa olevien liittymien kautta. Naapurikiinteistön kautta kulkuun on suositeltavaa hakea Maanmittauslaitokselta tieoikeutta, joka merkitään rekisteriin. Lisätietoa tietoimituksesta ja ohjeet tietoimituksen hakemiseen löytyvät Maanmittauslaitoksen sivuilta <https://www.maanmittauslaitos.fi/huoneistot-ja-kiinteistot/maanmittauspalvelut/yksityistietoimitus>.

Mikäli kulku määrälalle järjestetään olemassa olevasta maa- ja metsätalousliittymästä tierekisteriosoitteessa 11355/1/2553/oikea, tulee liittymälle hakea tietoimituksen lisäksi liittymän käyttötarkoituksen muutosta Pirkanmaan ELY-keskuksesta ja parantaa liittymä asuinliittymäksi ELY-keskuksen ohjeiden mukaisesti.



Kuva: Olemassa oleva maa- ja metsätalousliittymä tierekisteriosoitteessa 11355/1/2553/oikea.

Tämä lausunto on oltava käsillä, kun rakentamisesta päättävä viranomainen harkitsee Maankäyttö- ja rakennuslain taikka muun lainsäädännön edellytyksiä luvan myöntämiseksi suunnitellulle hankkeelle. Mikäli kunnan viranomainen katsoo, että asia koskee ELY-keskuksen ympäristö ja luonnonvarat tai elinkeinot, työvoima ja osaaminen -vastuualueita, tulee asiasta kuulla edellä mainittuja vastuualueita erikseen.

Lausunto lähetetään ainoastaan sähköpostilla ja arkistoidaan sähköiseen järjestelmään.

Ystävällisesti,

**Päivi Ylipaavalniemi**

Tienpidon asiantuntija

[paivi.ylipaavalniemi@ely-keskus.fi](mailto:paivi.ylipaavalniemi@ely-keskus.fi)

puh. 0295 021369

**Uudenmaan elinkeino-, liikenne- ja ympäristökeskus**

Liikenne ja infrastruktuuri

PL 36, 00521 Helsinki

[www.ely-keskus.fi/uusimaa](http://www.ely-keskus.fi/uusimaa)

Tämä asiakirja UUELY/2422/2022 on hyväksytty sähköisesti / Detta dokument UUELY/2422/2022 har godkänts elektroniskt

Ylipaavalniemi Päivi 17.02.2022 17:53