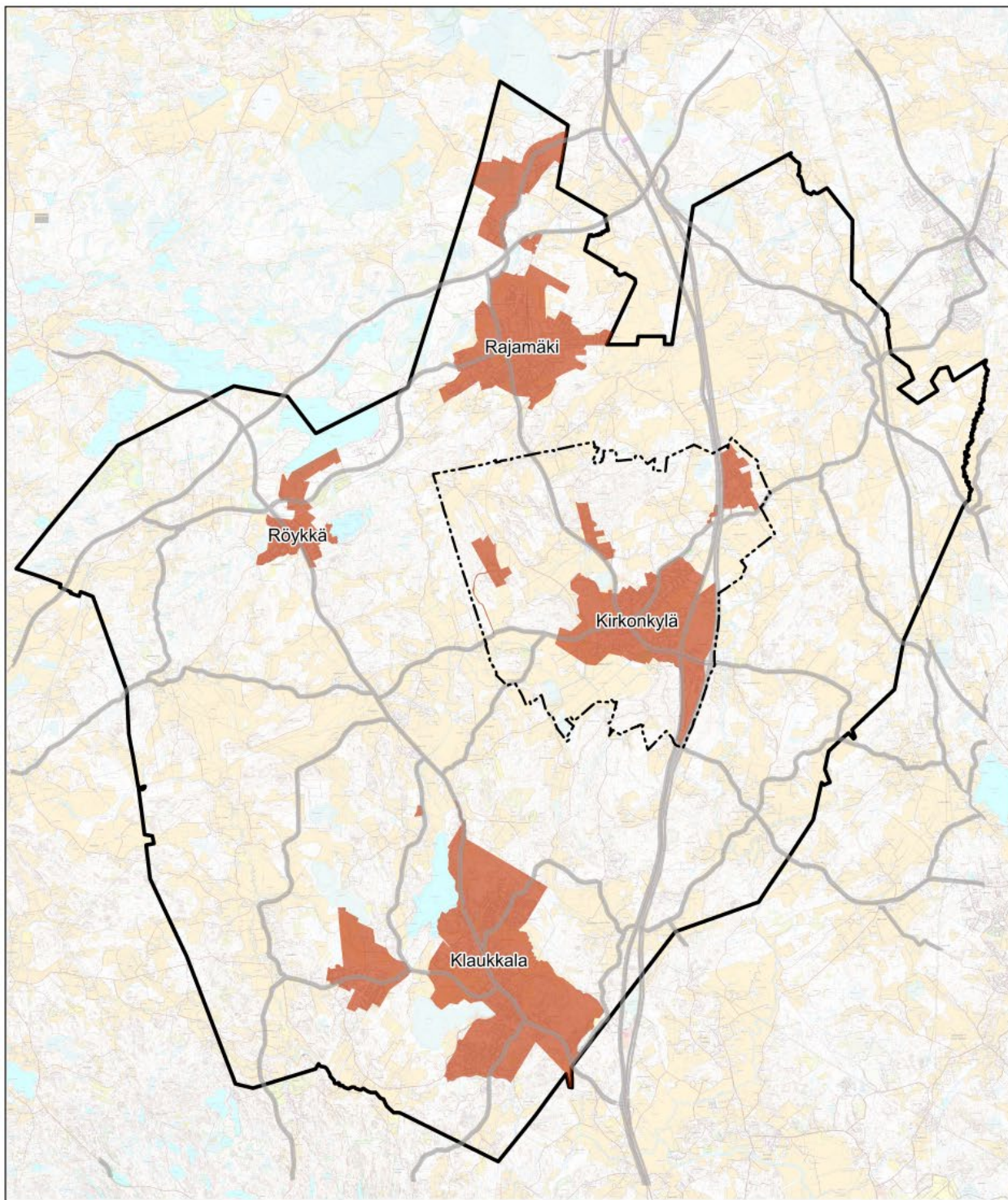

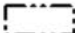

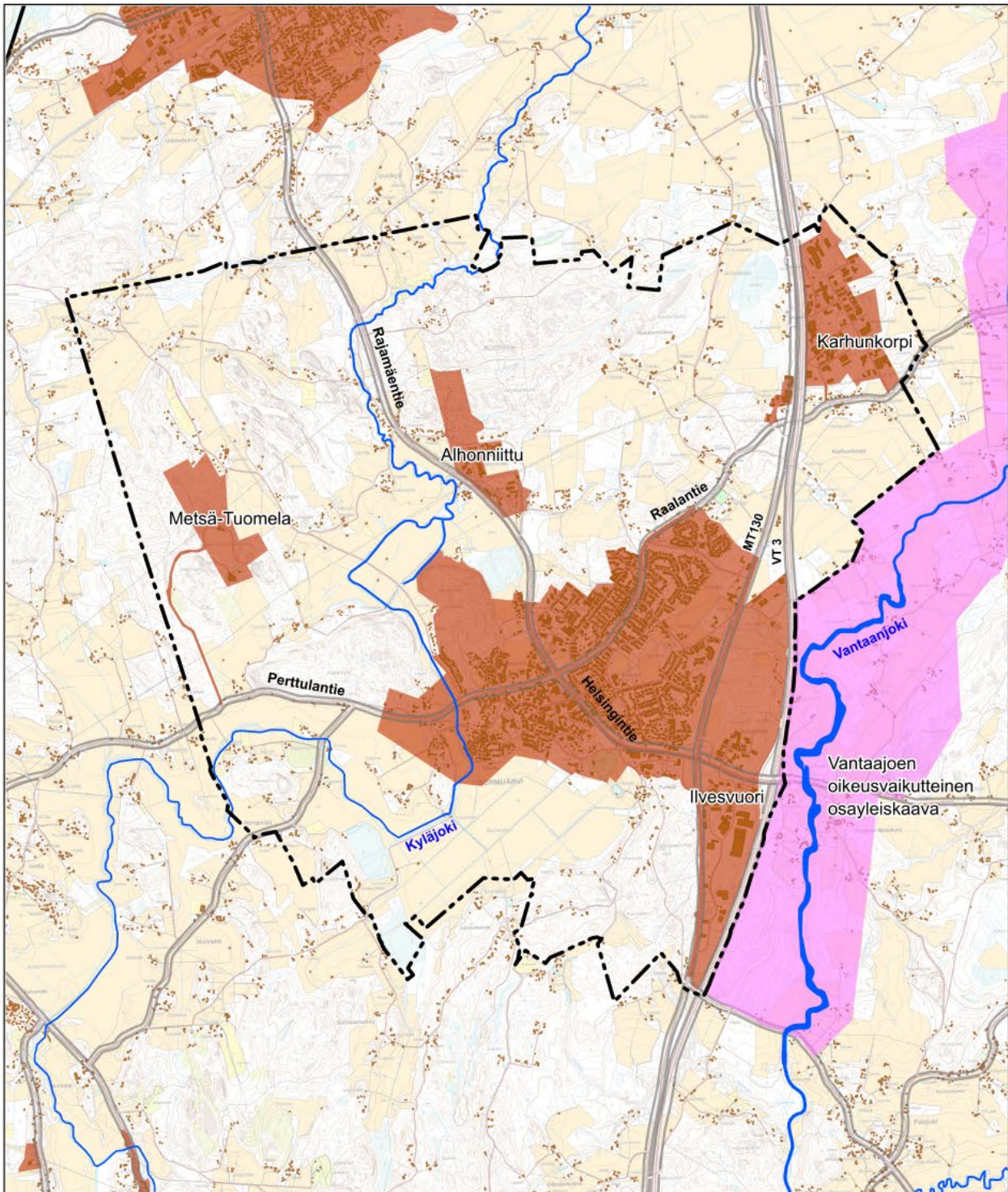





Liite 1. Kirkonkylän osayleiskaava-alueen sijainti.



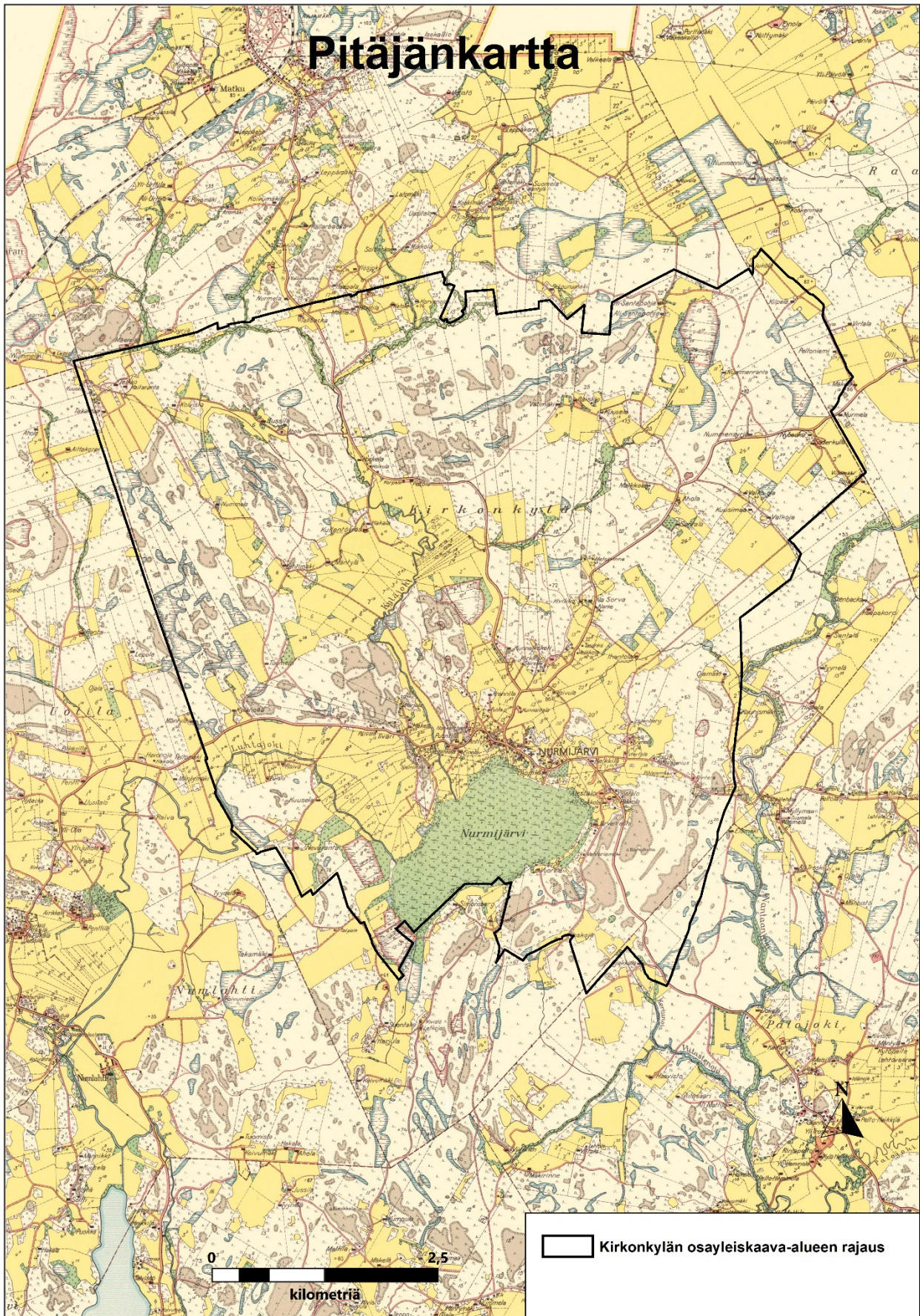
-  Kunnan raja
-  Kirkonkylän osayleiskaava-alueen rajaus
-  Asemakaavoitettu alue

Liite 2. Asemakaavoitettu alue suunnittelualueella.

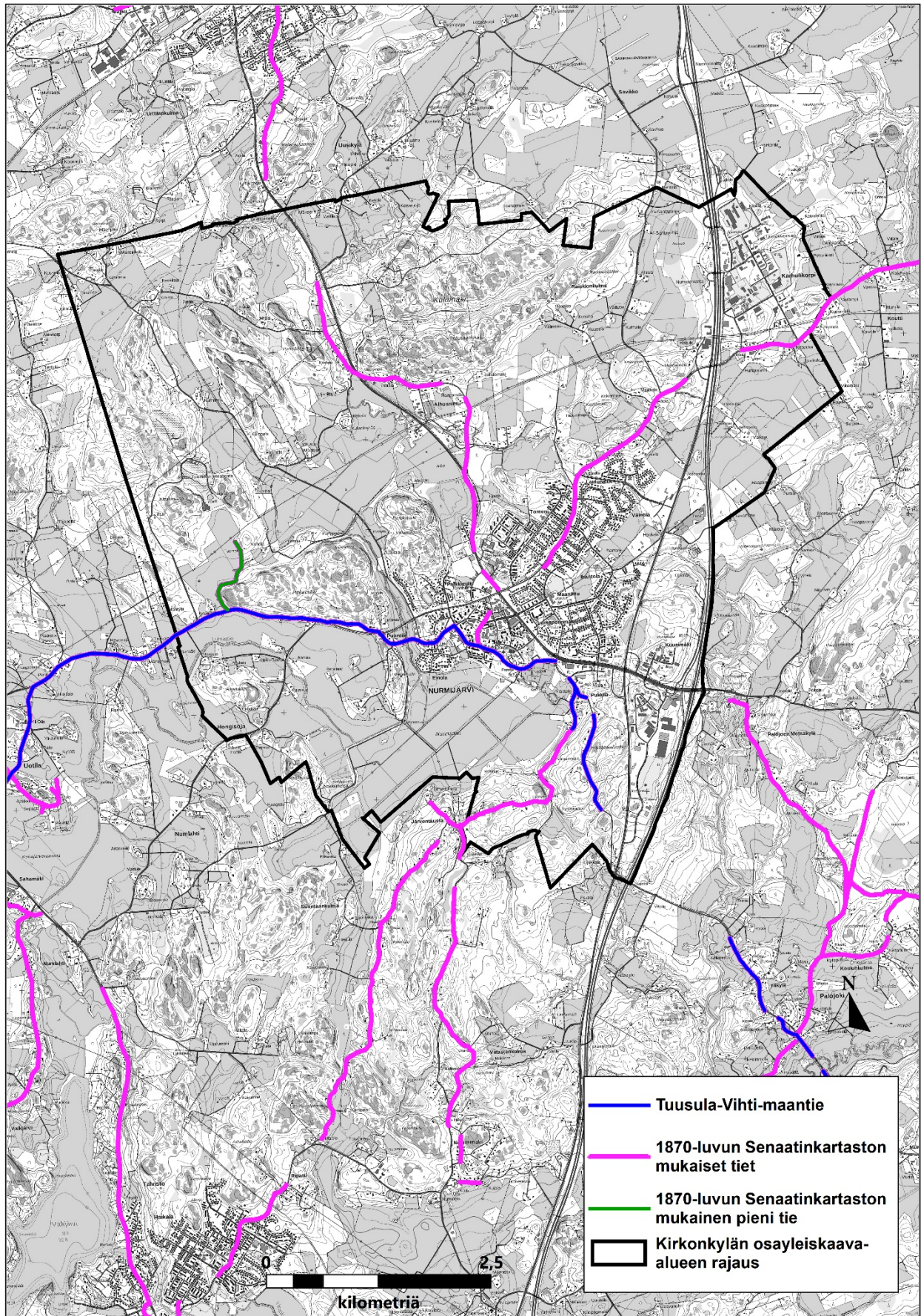


-  Kunnan raja
-  Kirkonkylän osayleiskaava-alueen rajaus
-  Asemakaavoitettu alue
-  Oikeusvaikutteinen osayleiskaava

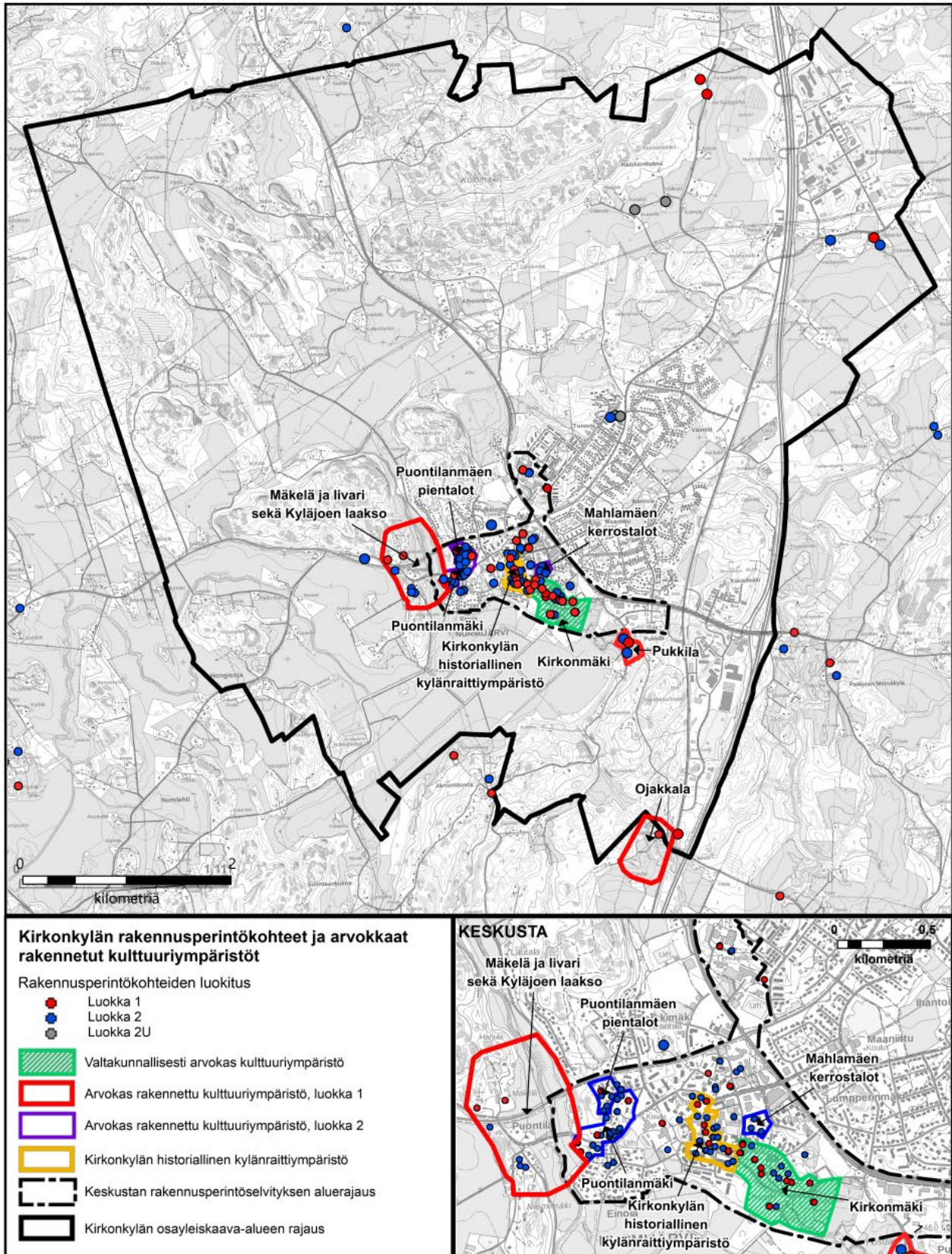
Liite 3. Pitäjänkartta 1930.



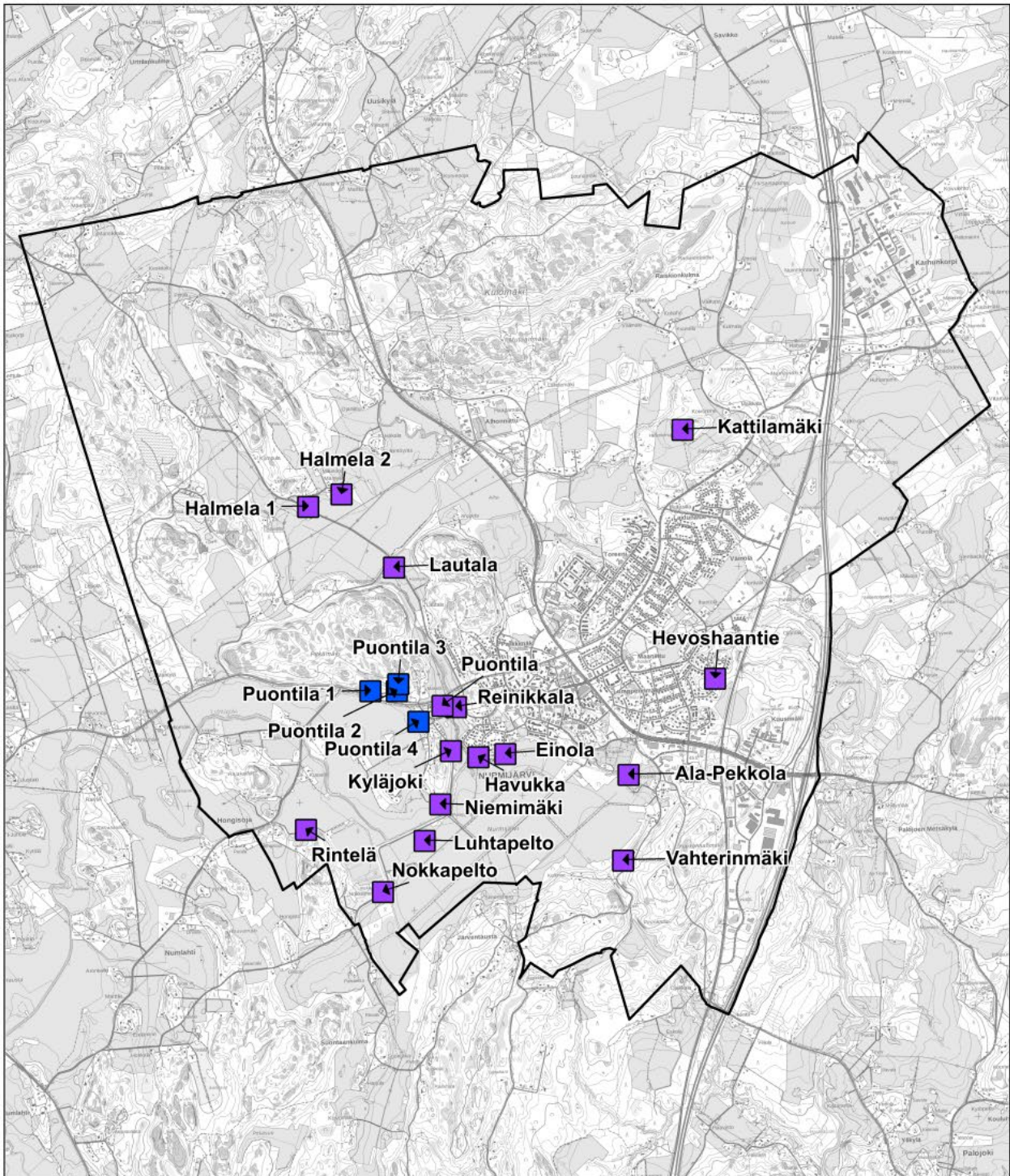
Liite 4. Historialliset tiet suunnittelualueella.



Liite 5. Kirkonkylän rakennusperintökohteet.



Liite 6. Muinaisjäänökset suunnittelualueella.

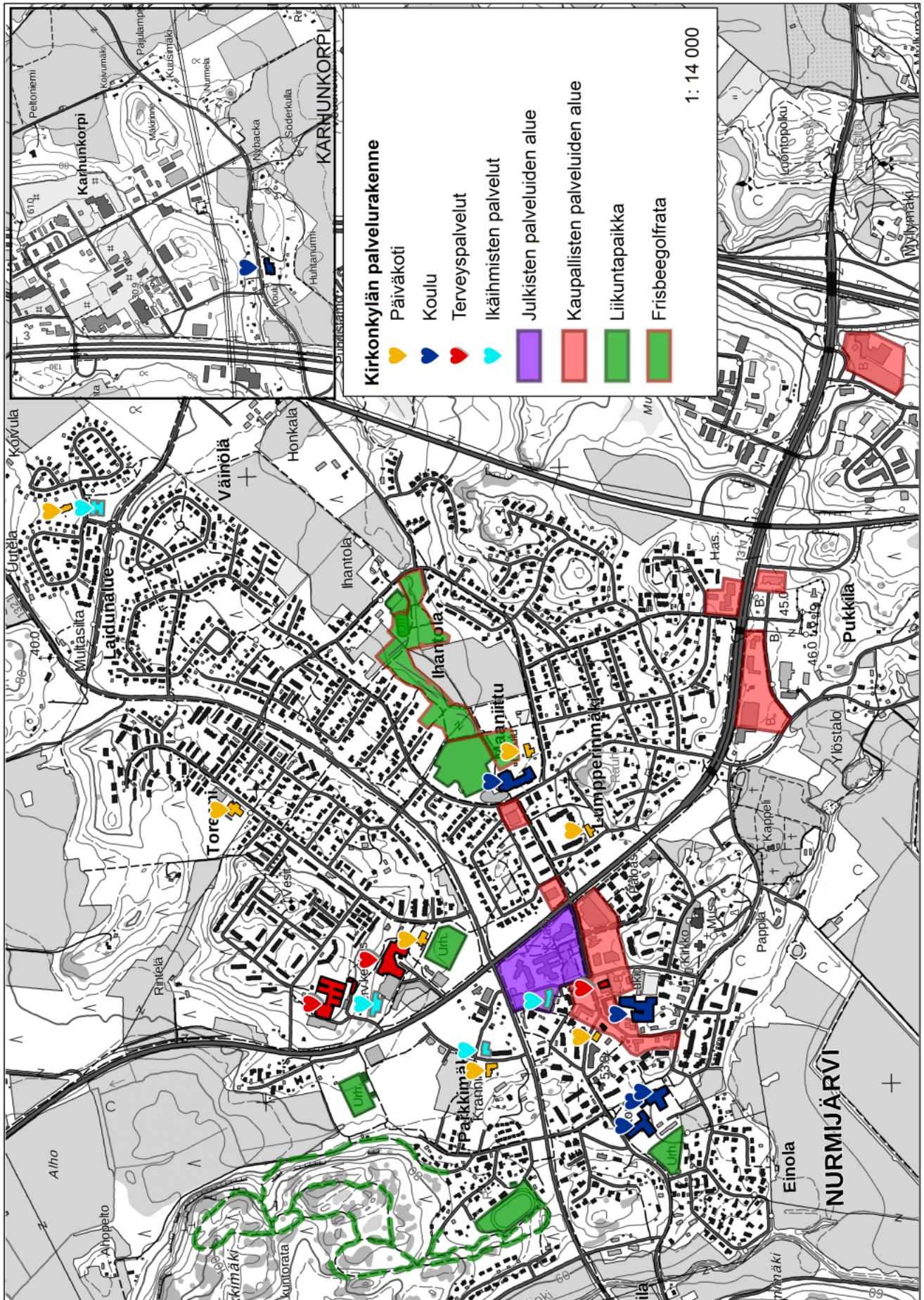


Muinaisjäänökset

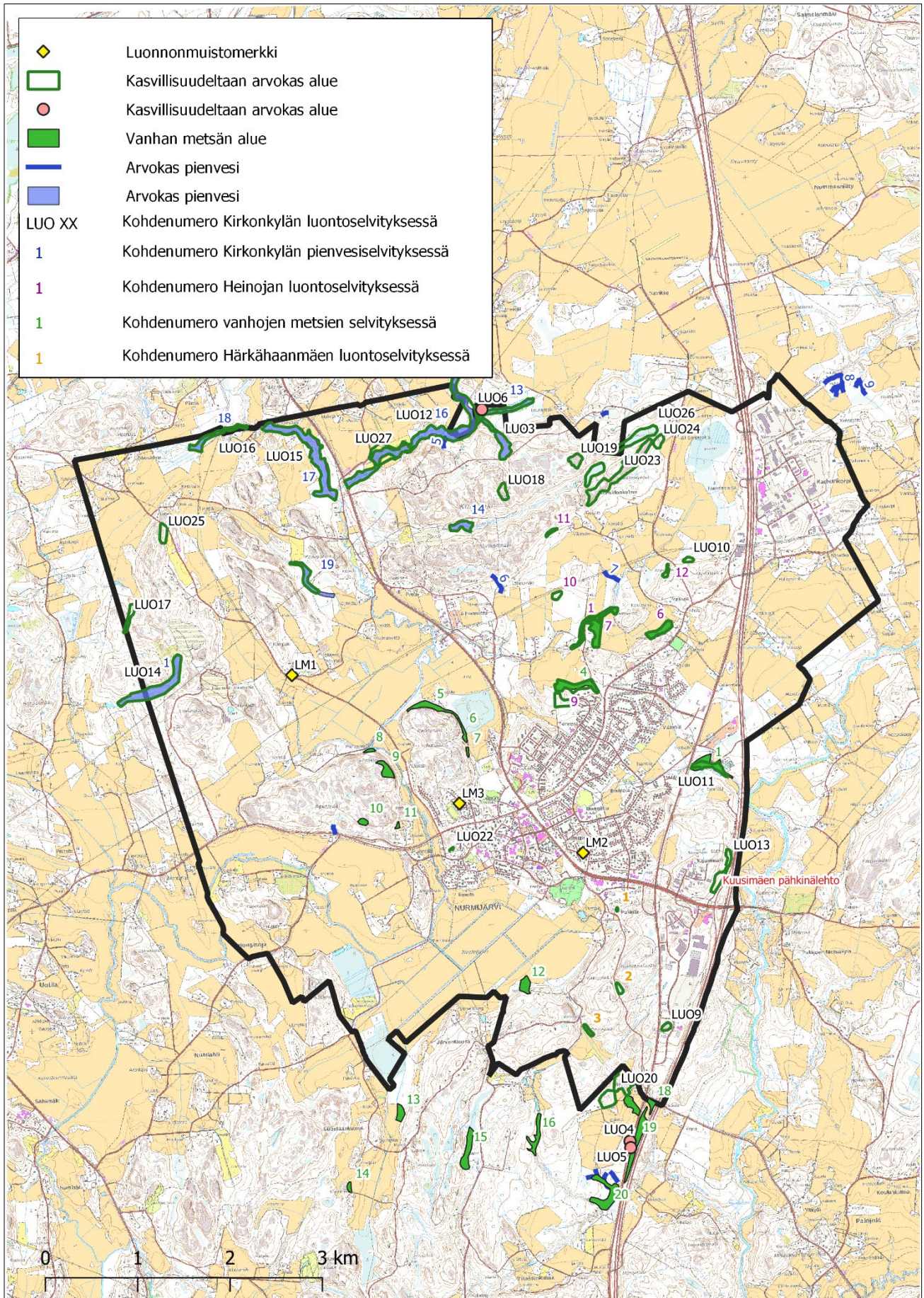
- Historialliset kohteet
- Esihistorialliset kohteet
- Kirkonkylän osayleiskaava-alueen rajaus

Lähteet:
Johanna Seppä (2006). Nurmijärven arkeologinen inventointi (Museovirasto)
Tapani Rostedt (2008). Nurmijärven historiallisen ajan muinaisjäänösten inventointi (Museovirasto)
Museoviraston kulttuuriympäristön rekisteriportaali

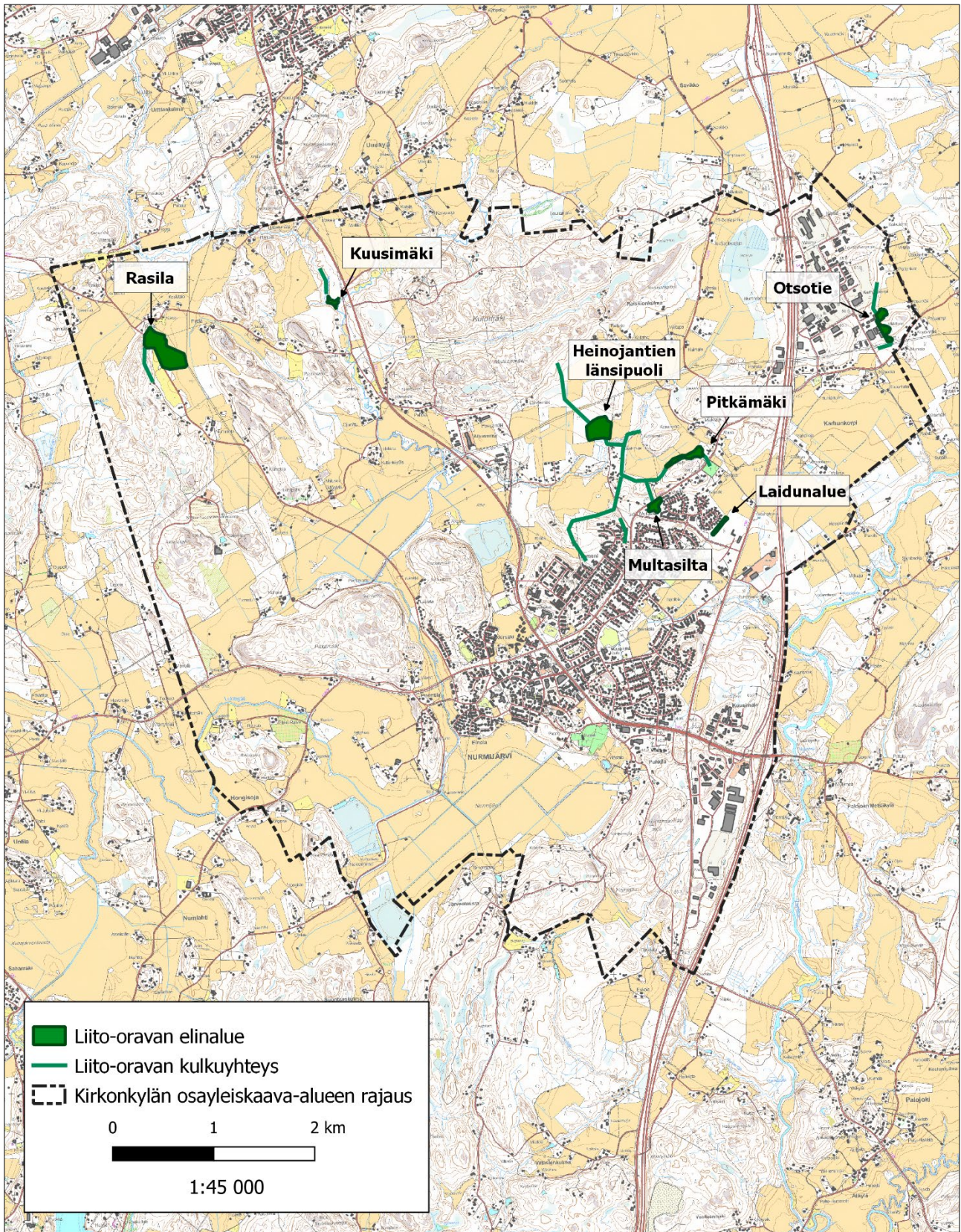
Liite 7. Kirkonkylän palveluverkko.



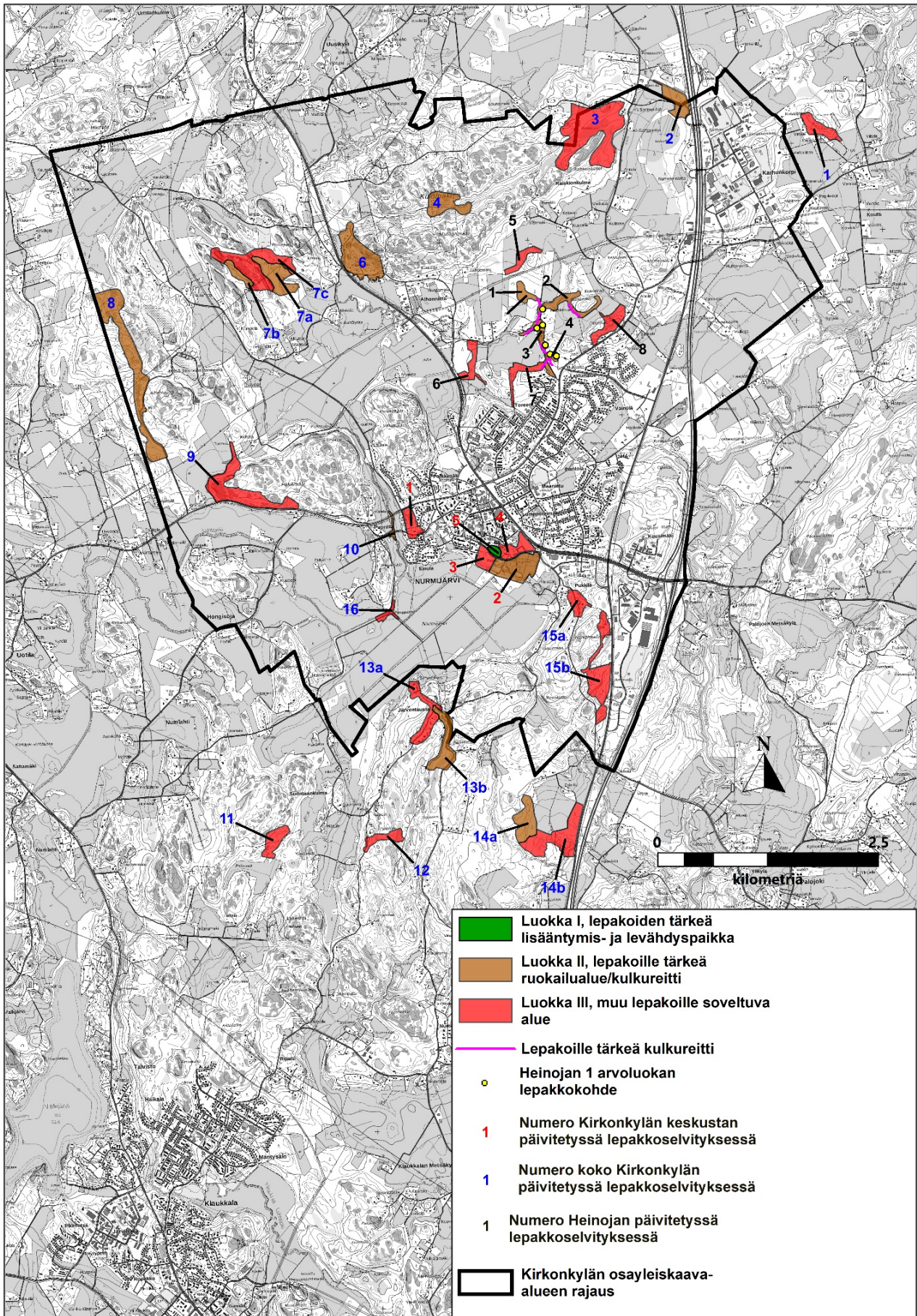
Liite 8. Kirkonkylän arvokkaat kasvillisuus- ja pienvesikohteet.



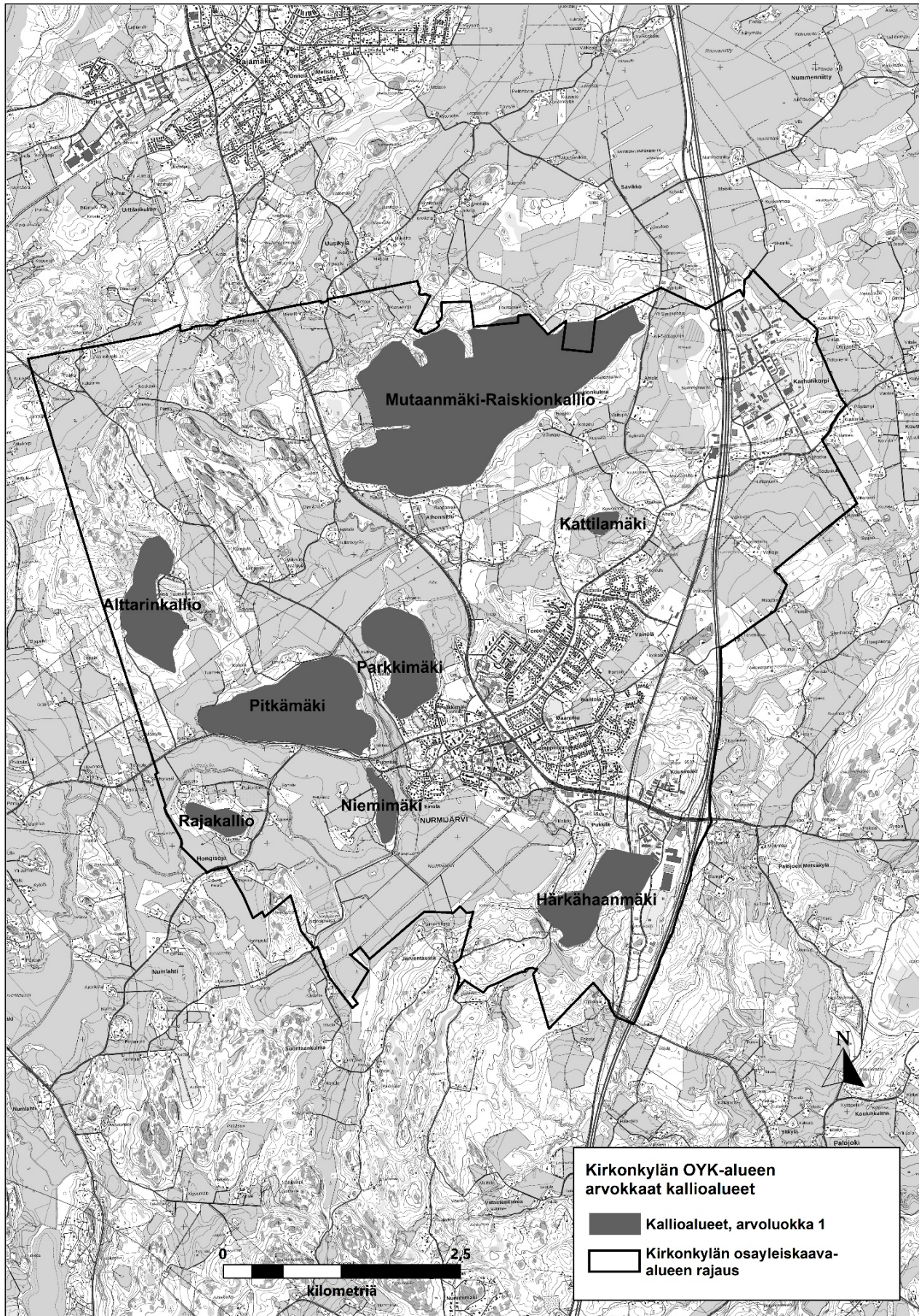
Liite 9. Kirkonkylän liito-orava-alueet ja -yhteydet.



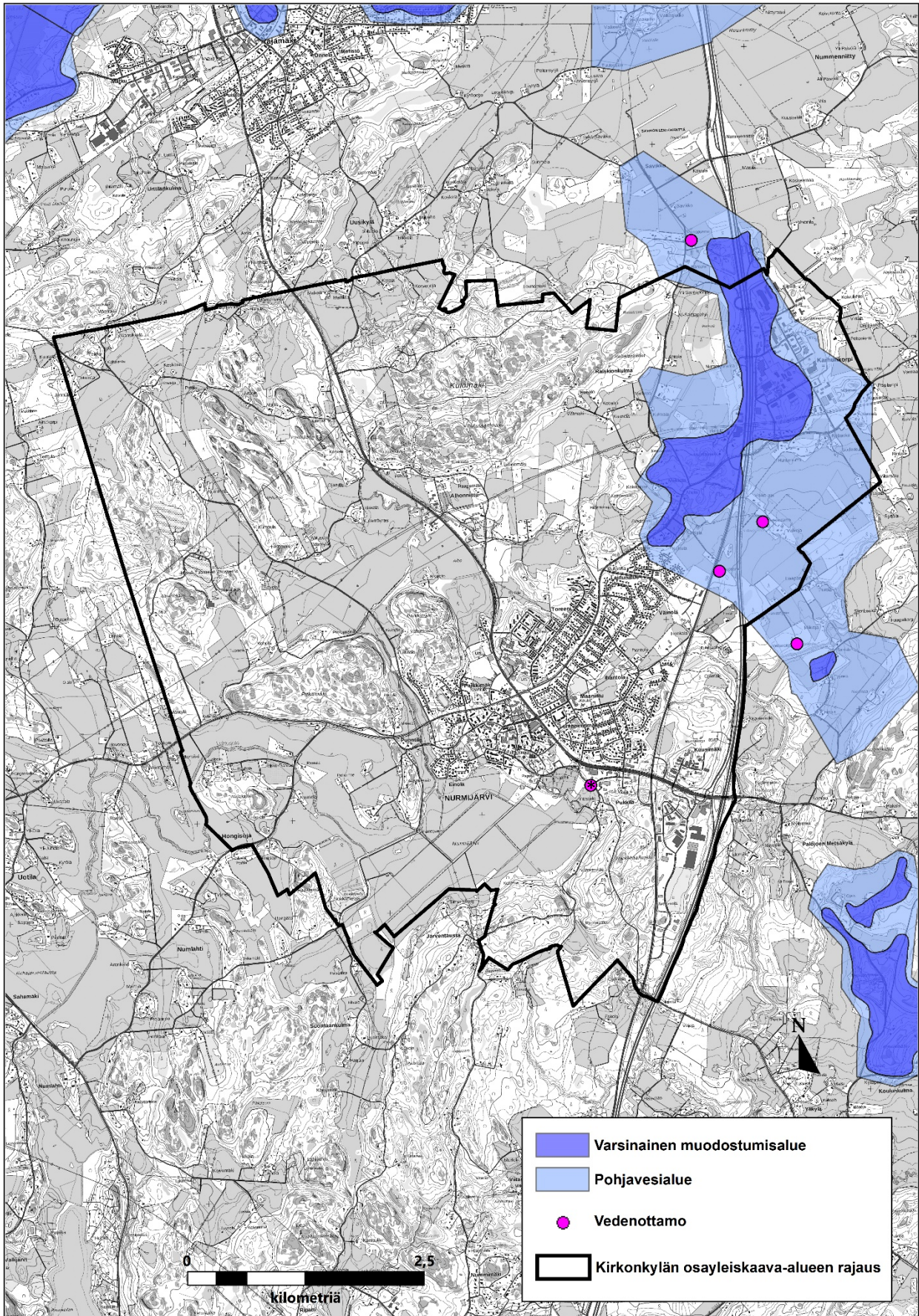
Liite 10. Kirkonkylän lepakkoalueet.



Liite 11. Arvokkaat kallioalueet suunnittelualueella.






Liite 12. Pohjavesialueet ja vedenottamot suunnittelualueella.



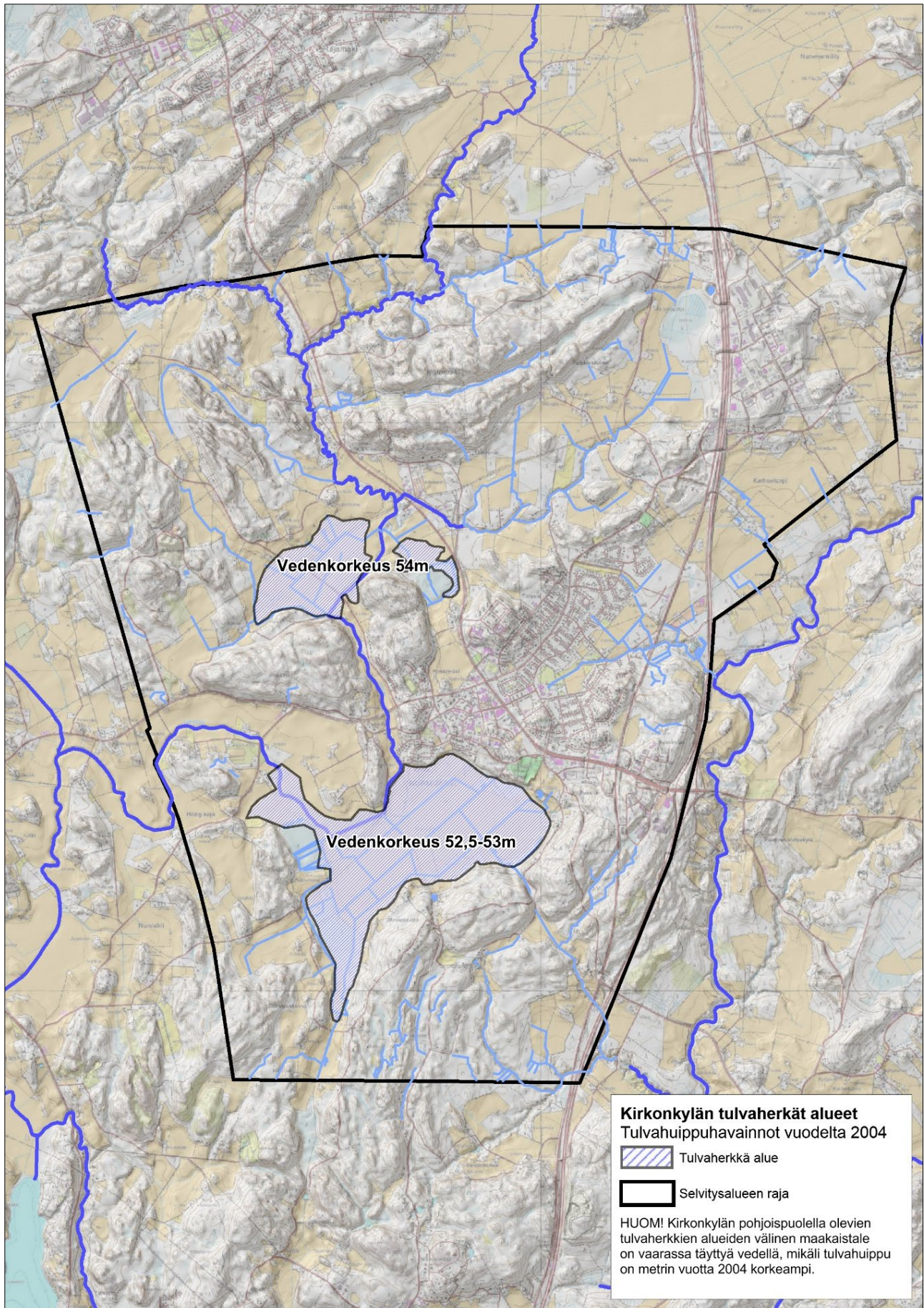
*Hautausmaan kaivo on esitetty kuvassa vedenottamona, koska sillä on vedenottolupa.

Liite 13. Suunnittelualueen vesistöt ja valuma-alueet.

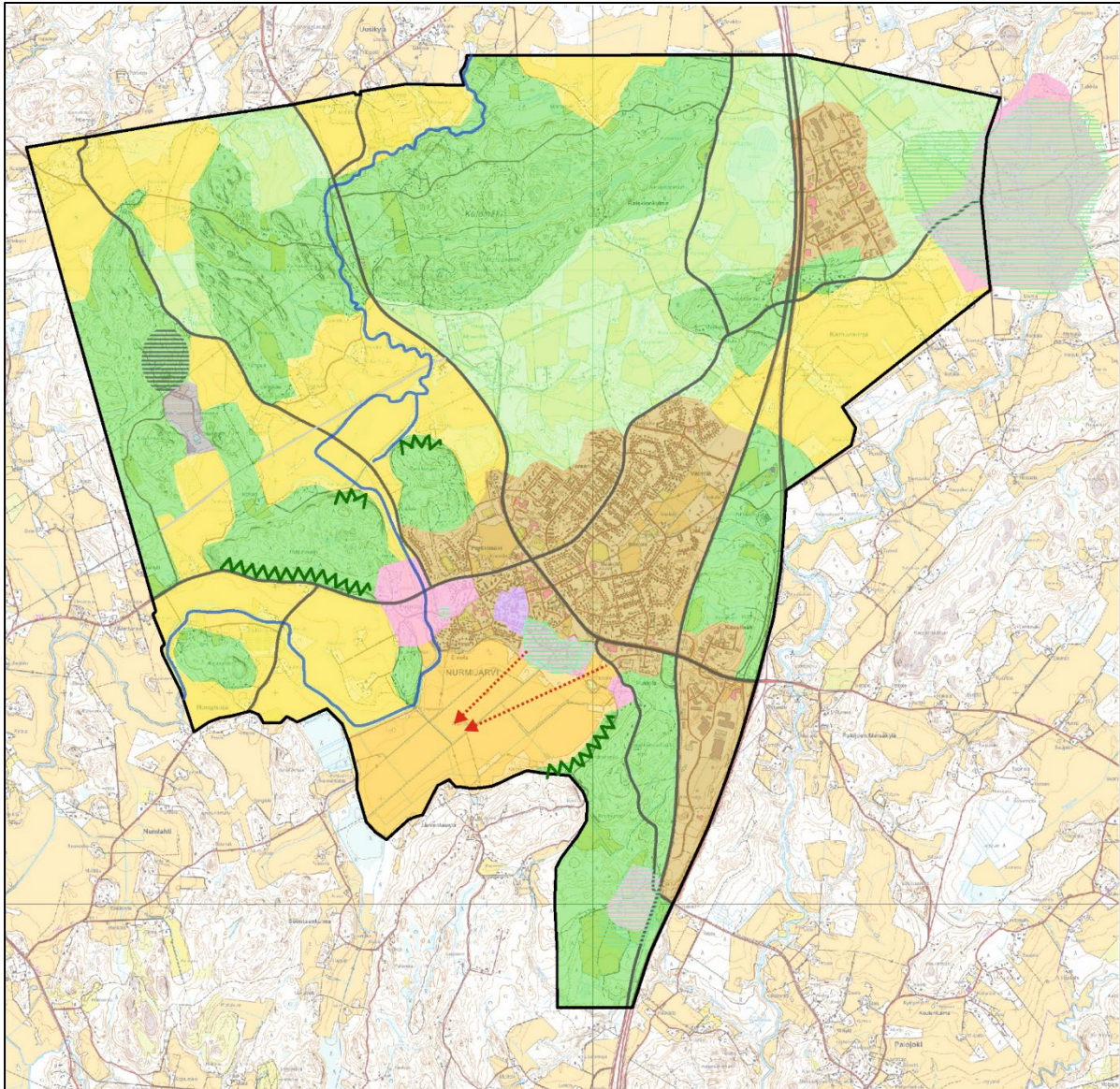


-  Valuma-alueen raja
-  Valuma-alueen purkupiste
-  Kirkonkylän osayleiskaava-alueen raja

Liite 14. Tulva-herkät alueet suunnittelualueella.

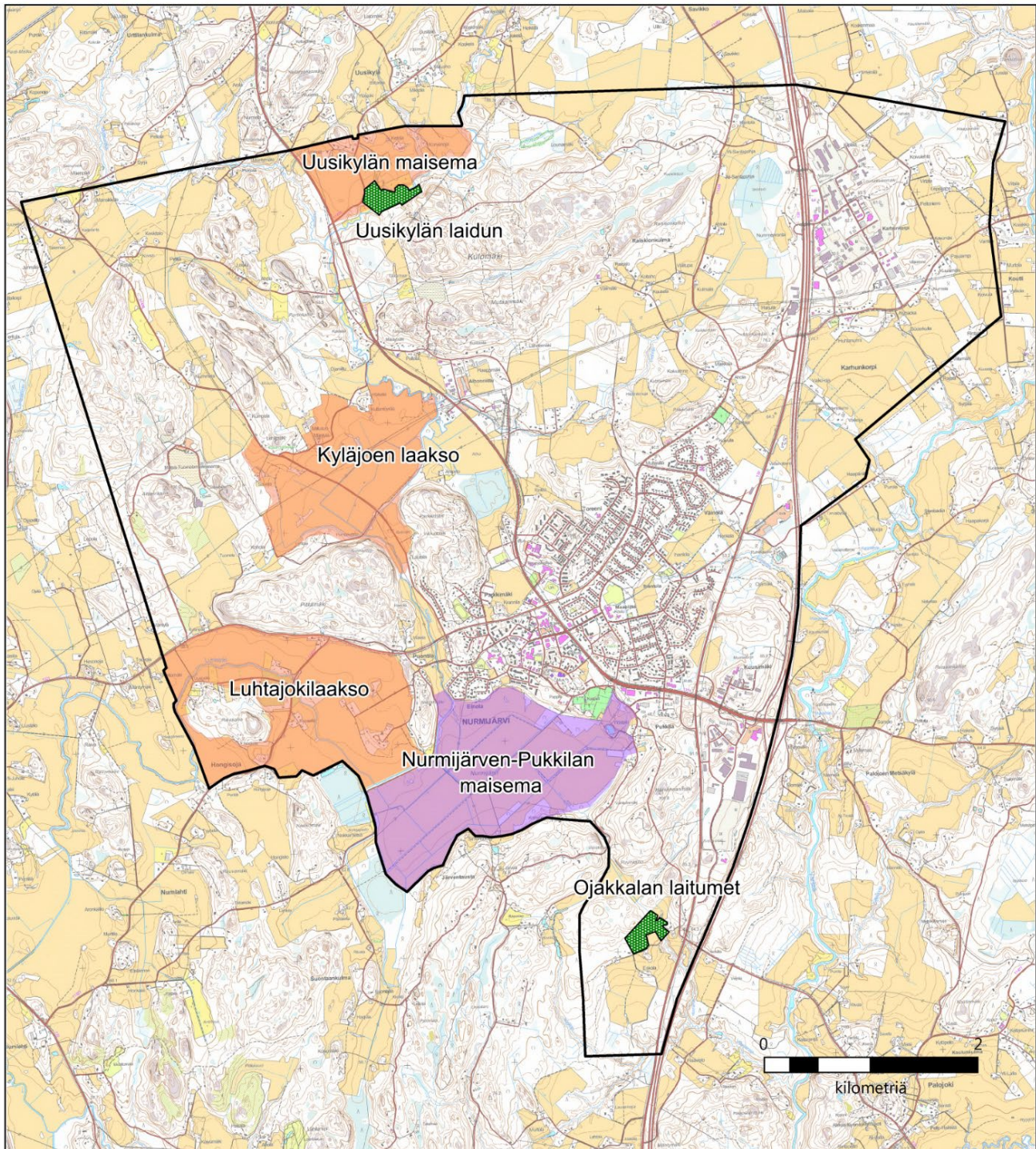


Liite 15. Suunnittelualueen maisemarakenne







- | | | | |
|---|--------------------------------|---|--|
|  | Selvitysalueen raja |  | Kulttuuriympäristön vaalimisen kannalta tärkeä alue, valtakunnallisesti merkittävä, RKY 2009 (maakuntakaava) |
|  | Tie |  | Kulttuuriympäristön vaalimisen kannalta tärkeä alue, (maakuntakaava) |
|  | Joki |  | I-luokka, merkittävä rakennettu kulttuuriympäristö |
|  | Taajama / rakennettu |  | II-luokka, merkittävä rakennettu kulttuuriympäristö |
|  | Metsäinen selänne |  | Jäte- / kierrätysasema |
|  | Maisemaa rajaava metsänreuna |  | Läjitysalue |
|  | Tärkeä avoin- / peltomaisema |  | Voimalinja (aukealla sijaitsevat) |
|  | Avoin- / peltomaisema |  | Arvokas näkymä |
|  | Pienipiirteinen viljelymaisema | | |

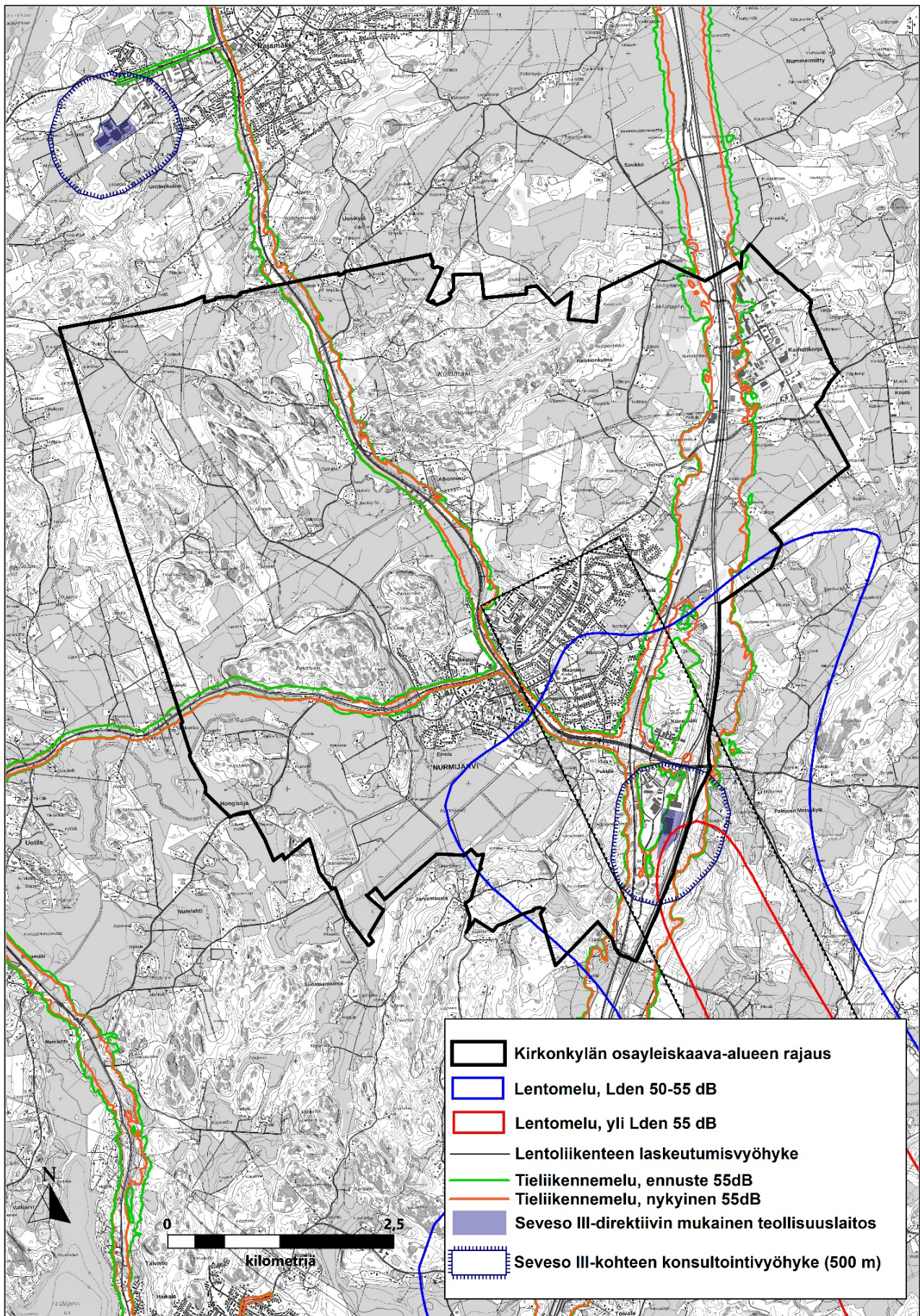
Liite 16. Suunnittelualueen arvokkaat maisema-alueet.



Kirkonkylän arvokkaat avoimet peltomaisemat

-  Paikallisesti (Kirkonkylä) arvokas maisema-alue
-  Paikallisesti (Nurmijärvi) arvokas maisema-alue
-  Maisemallisesti merkittävä laidunalue
-  Maisemaselvityksen rajaus

Liite 17. Ympäristöhäiriöt suunnittelualueella.



Liite 18. Pilaantuneet maa-alueet suunnittelualueella. Kuvassa on esitetty MATTI-rekisterin mukaiset kohteet, joilla on todettu selvitystarve tai käyttörajoite.

