

543-410-2-94 ma

Mittakaava 1 : 10000  
Päivämäärä 25.02.2022 12:45:05  
SIJAINTIKARTTA  
300 m

NURMIJÄRVI

Palojoki

Kunnan rekisteritietoja

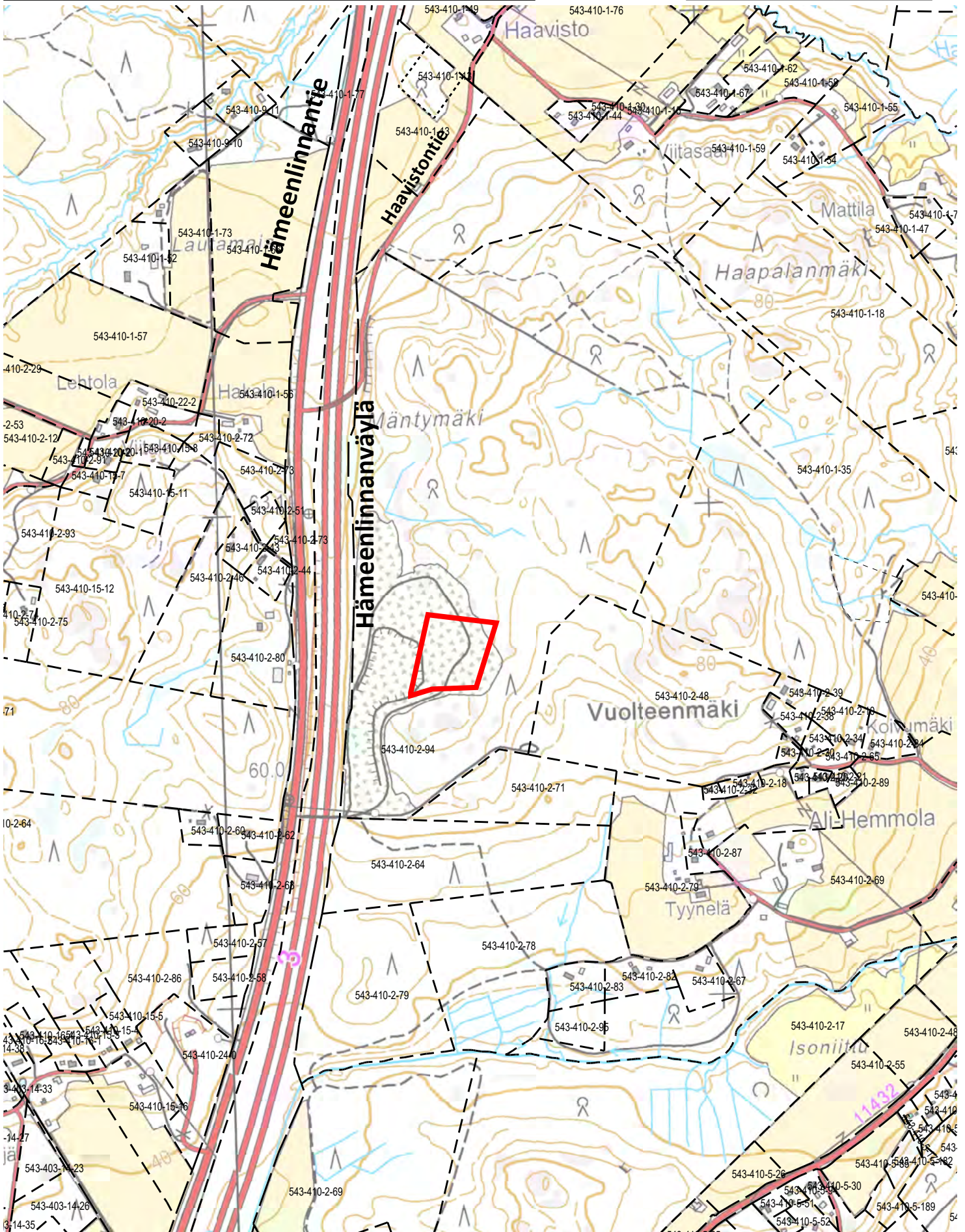
1:10 000

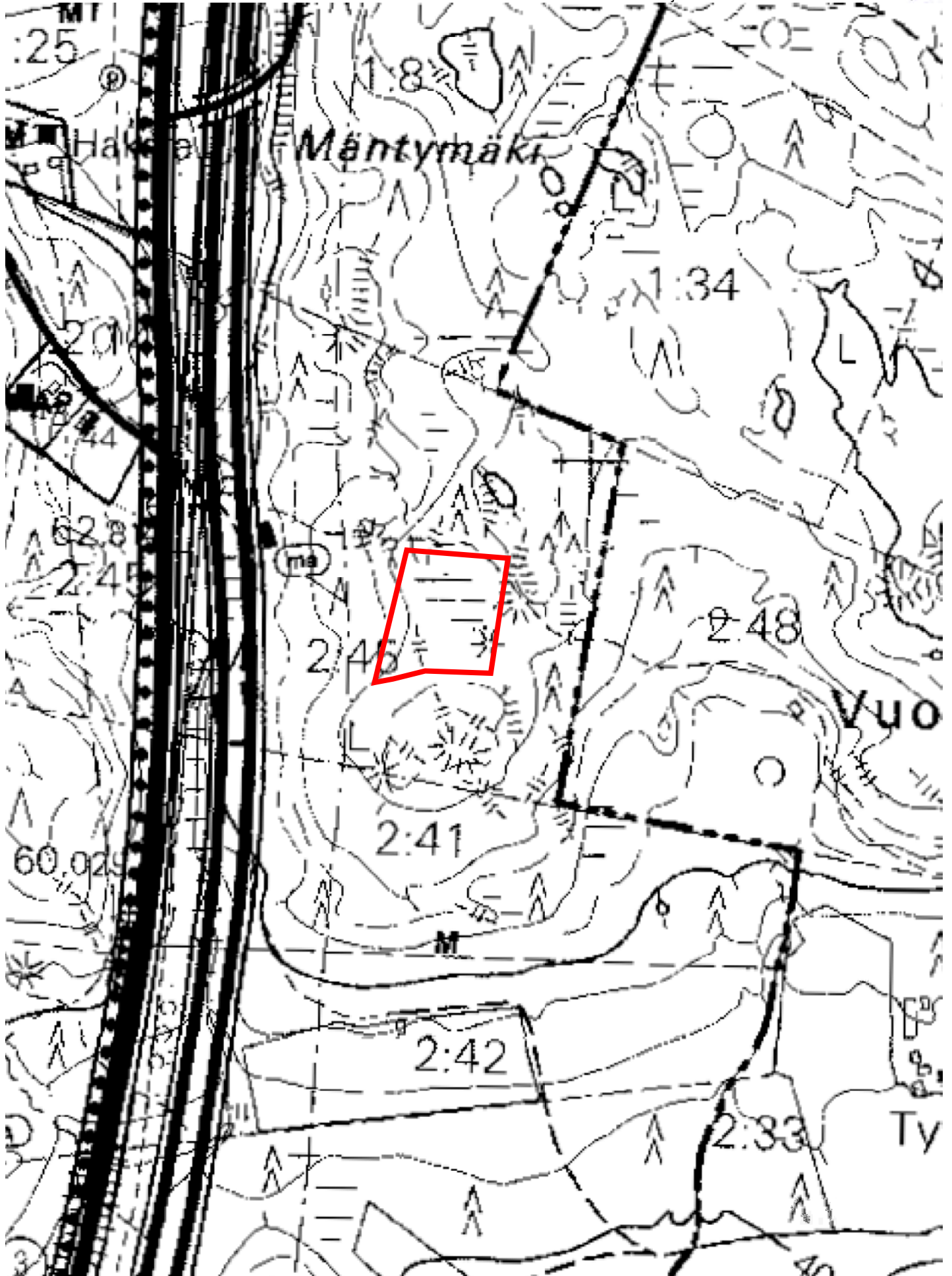
Tulostettu: 21.1.2022

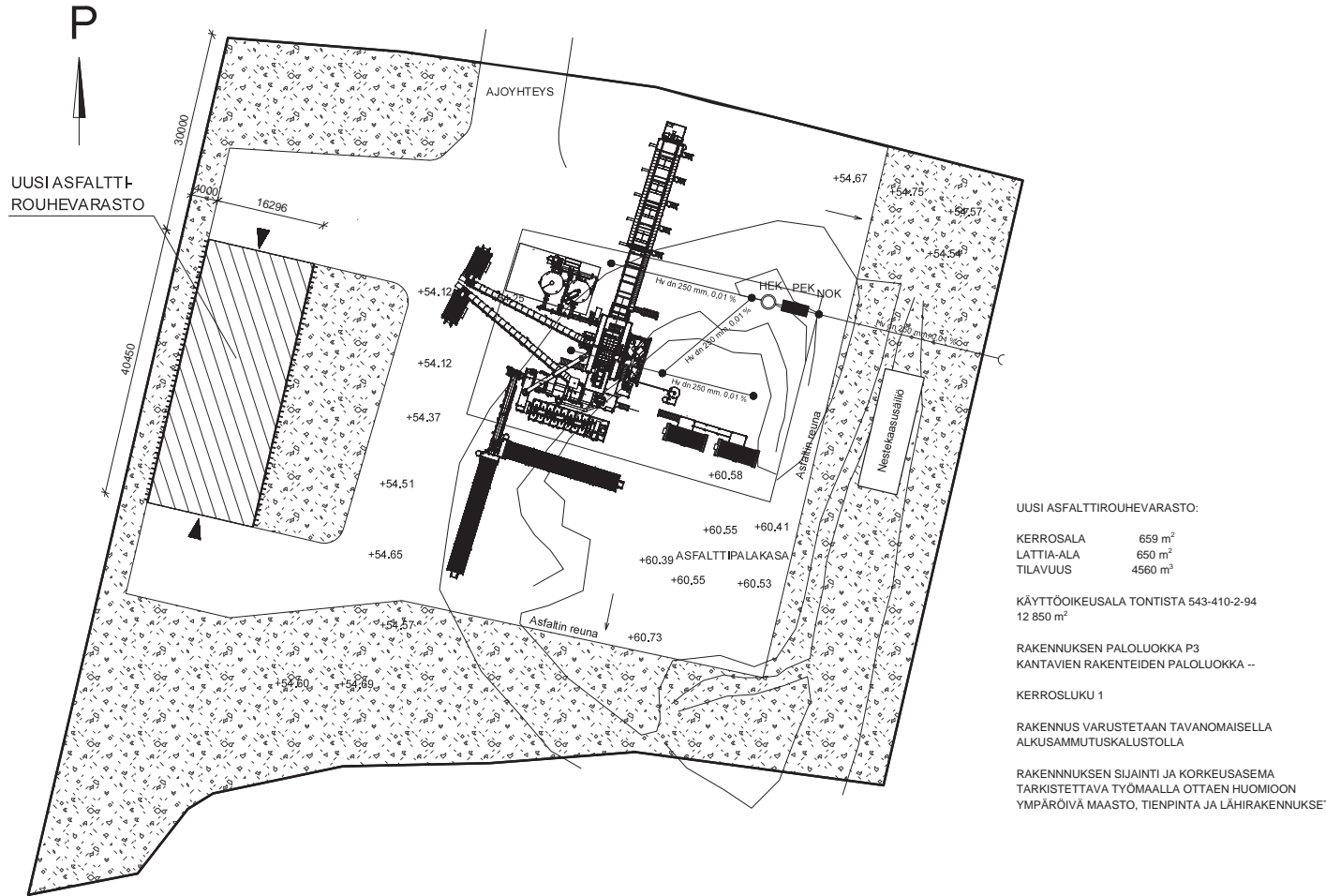
AV

0

500 m







UUSI ASFALTTIROUHEVARASTO:

KERROSALA 659 m<sup>2</sup>  
 LATTIA-ALA 650 m<sup>2</sup>  
 TILAVUUS 4560 m<sup>3</sup>

KÄYTTÖOIKEUSALA TONTISTA 543-410-2-94  
 12 850 m<sup>2</sup>

RAKENNUKSEN PALOLUOKKA P3  
 KANTAVIEN RAKENTEIDEN PALOLUOKKA --

KERROSLUKU 1

RAKENNUS VARUSTETAAN TAVANOMAISELLA  
 ALKUSAMMUTUSKALUSTOLLA

RAKENNUKSEN SIJAINTI JA KORKEUSASEMA  
 TARKISTETTAVA TYÖMAALLA OTTAEN HUOMIOON  
 YMPÄRÖIVÄ MAASTO, TIENPINTA JA LÄHIRAKENNUKSET

Tunnus	Lkm	Muutos	Nimim.	Pvm

K.osa/Kylä	Korttel/Tila	Tontti/Rn:o	Viranomaisen arkistointimerkintä varten	Rak.luvan n:o
	Käyttöoikeusala tontista 543-410-2-94			
Rakennustoimenpide	UUDISRAKENNUS	Piirustuslaji	PÄÄPIIRUSTUS	1/4
Rakennuskohteen nimi ja osoite	ASFALTTIROUHEVARASTO HÄMEENLINNATIE 55 01940 NURMIJÄRVI	Piirustuksen sisältö	ASEMAPIIRUSTUS	mk 1:500
 Kaurirakenne Suunnittelija ja allekirjotus	Hermannin Pietilä RI 12.1.2022 <i>HS</i>	Suunnittelusala	PIIRUSTUSNUMERO	ARK ARK-2-21079-1
Hermannin Pietilä, Kirkkoaukio 7, 01700 Hämeenlinna Puh: 044 279 6157, S-posti: hermannin.pietila@kaurirakenne.fi	Tarkastanut:	Sami Koljonen RI	<i>Sami Koljonen</i>	