

543-409-14-102



# NURMIJÄRVI

Kunnan rekisteritietoja

# Nummenpää

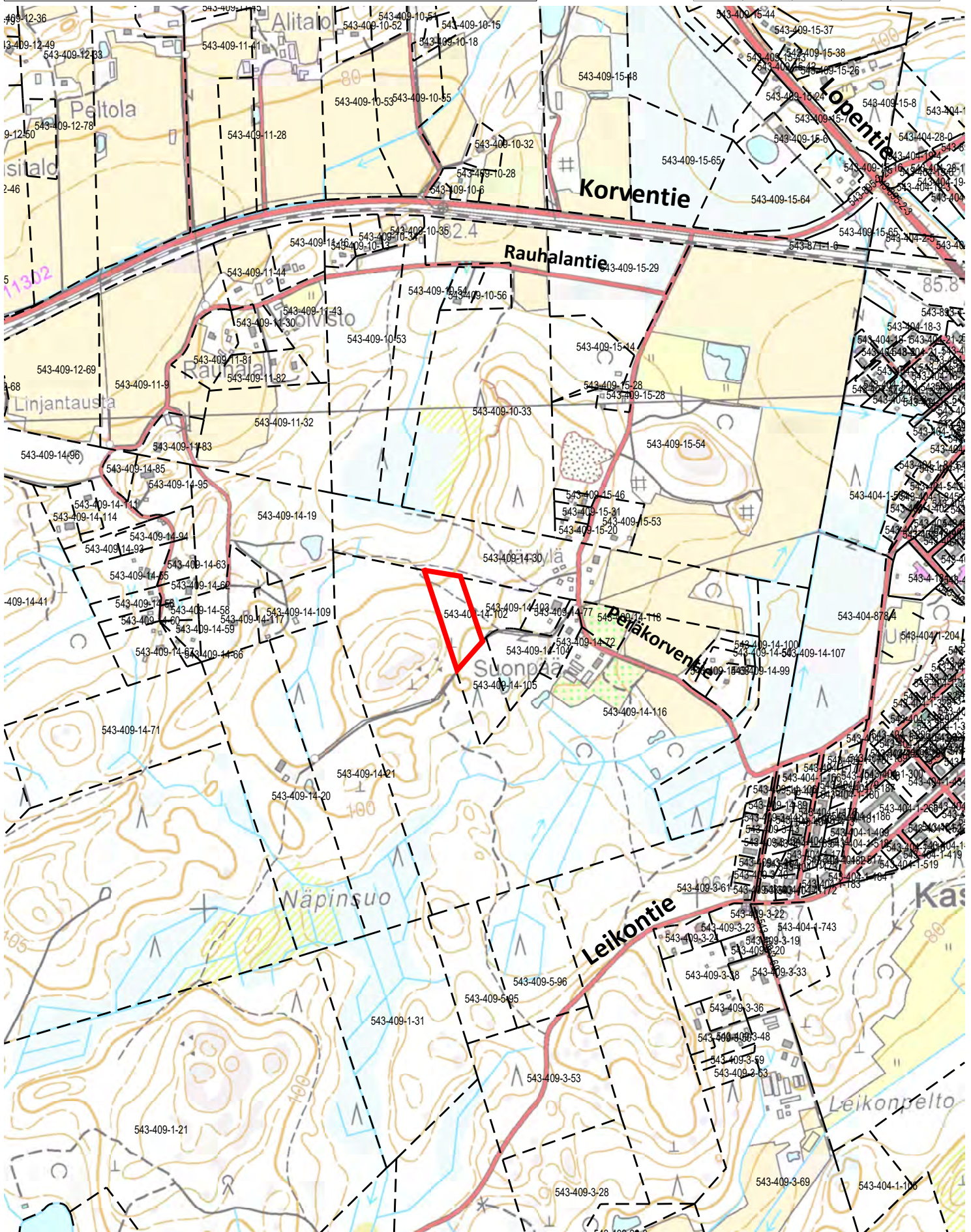
1:10 000

Tulostettu: 3.2.2022

*AV*

0

500 m





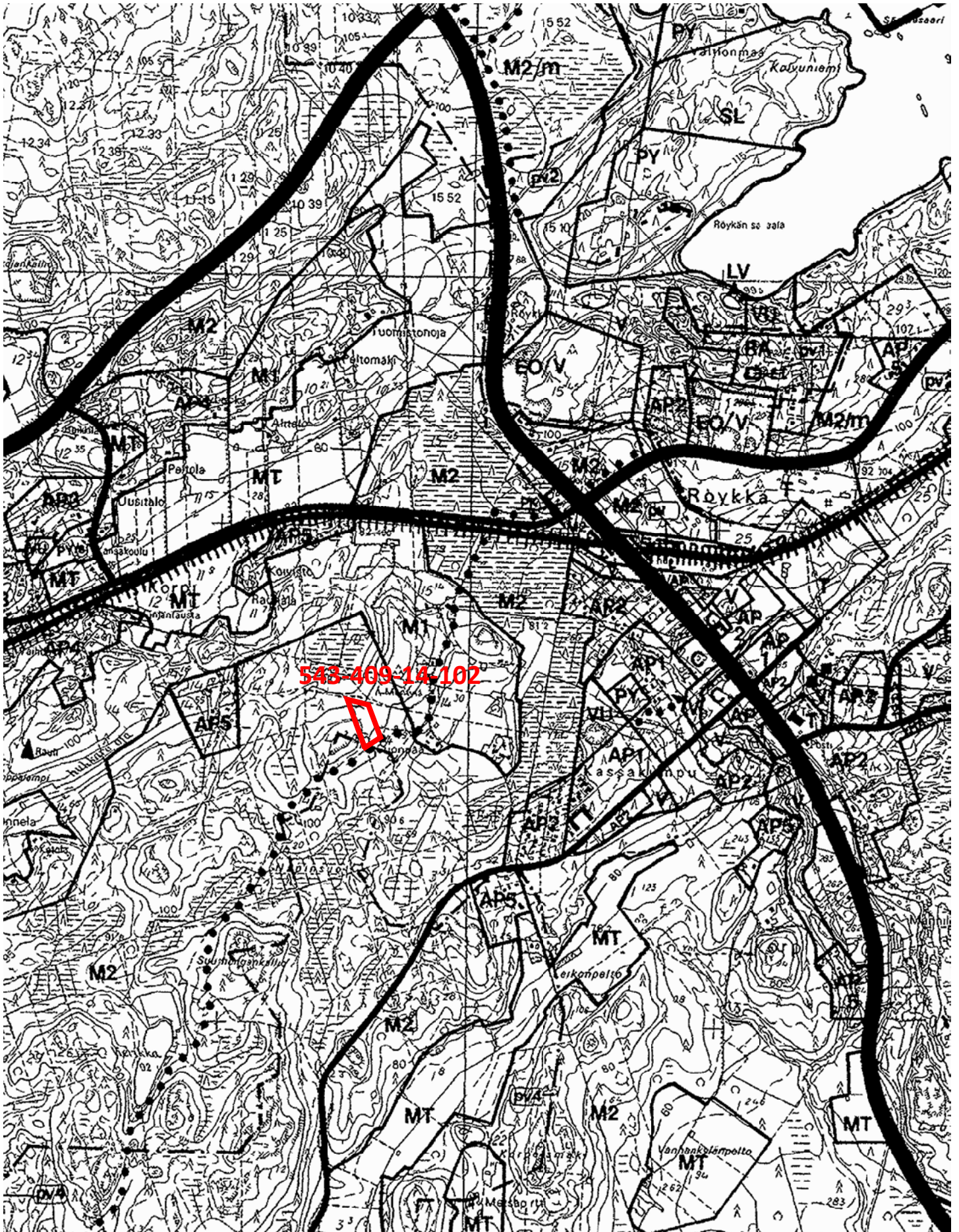
Ote Nurmijärven kunnan  
Kokonaisyleiskaavasta

Mittakaava 1:20000

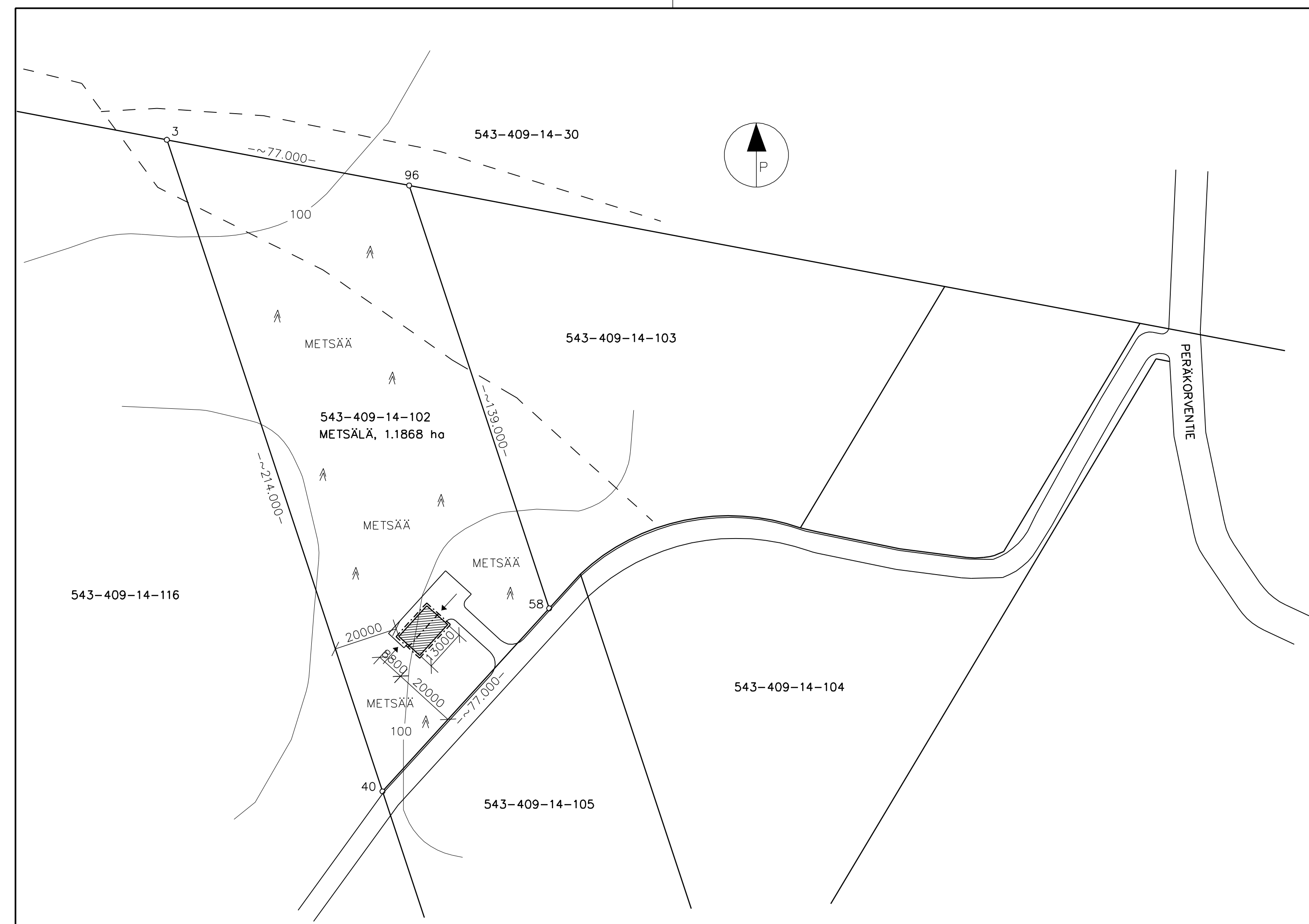
Nurmijärvellä

3.2. 2022

*PV*







TUNN.	LUKUM.	MUUTOS	NIMIM. PVM	
K.OSA/KYLÄ	KORTT./TILA	TONTTI	RN:O	
NUMMENPÄÄ	METSÄLÄ		14:102	
UUDISRAKENNUS			PÄÄPIIRUSTUS	1
VARASTORAKENNUS MIKKO LUUKKOLA PERÄKORVENTIE 05100 RÖYKKÄ			ASEMAPIIRUSTUS	MK: 1:1000
INSINÖÖRITOIMISTO KLAUKKALAN RAKENNE OY Järvihaantie 4 B 17, 01800 KLAUKKALA p.0505667088, toimisto@klaukkalanrakenne.fi			ARK	TYÖN N:O JA PIIRUSTUKSEN N:O 30.16 - 01
PIIRT. Sirkka Valimaa	SUUNN. Markku Valimaa			
PVM 4.8.2016	TARK.			