



543-409-12-4

Mittakaava 1 : 10000
Päivämäärä 25.02.2022 11:22:50
300 m

NURMIJÄRVI

Nummenpää

Kunnan rekisteritietoja

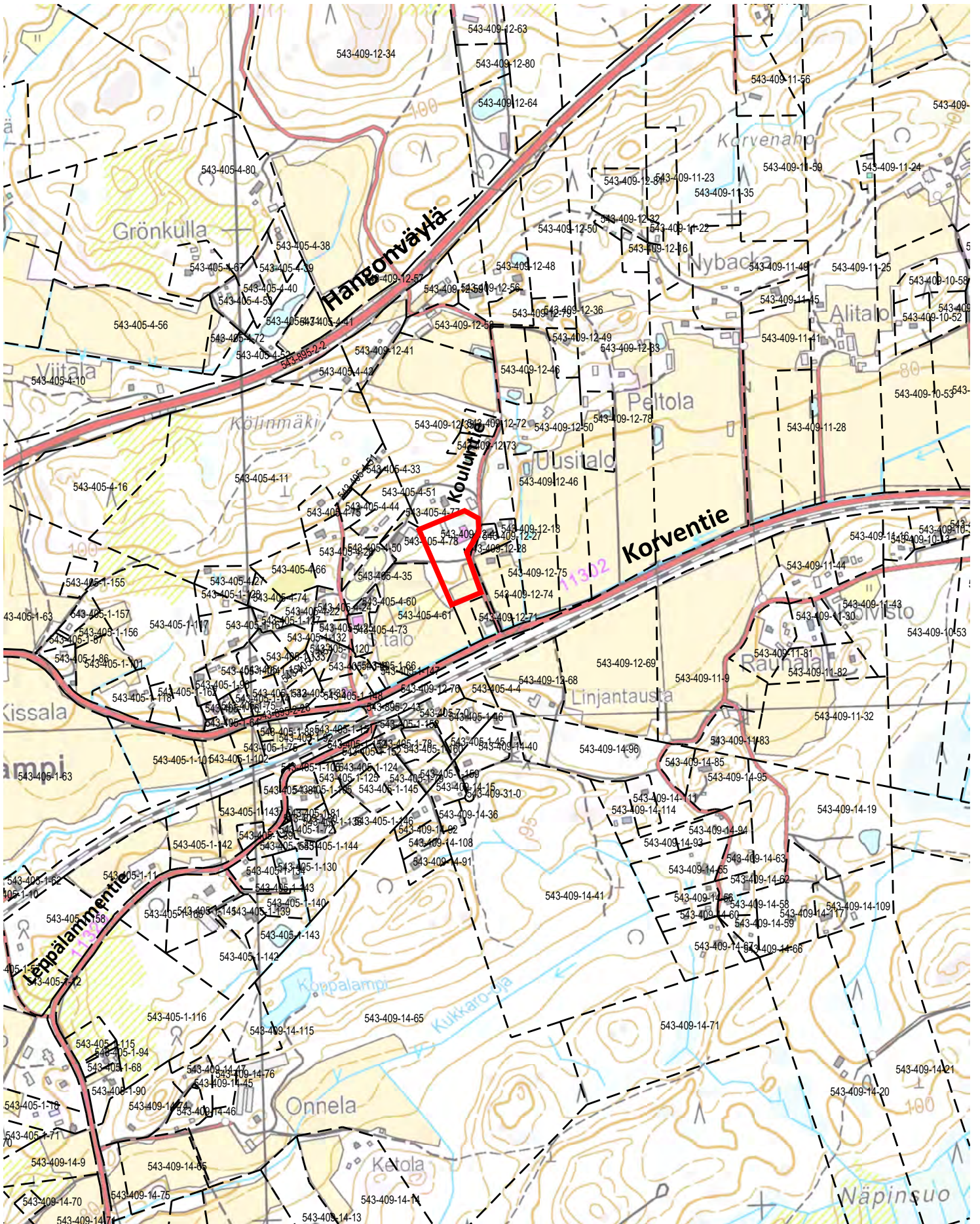
1:10 000

Tulostettu: 21.1.2022

AV

0

500 m



Ote Nurmijärven kunnan

Korpi-Leppälammen

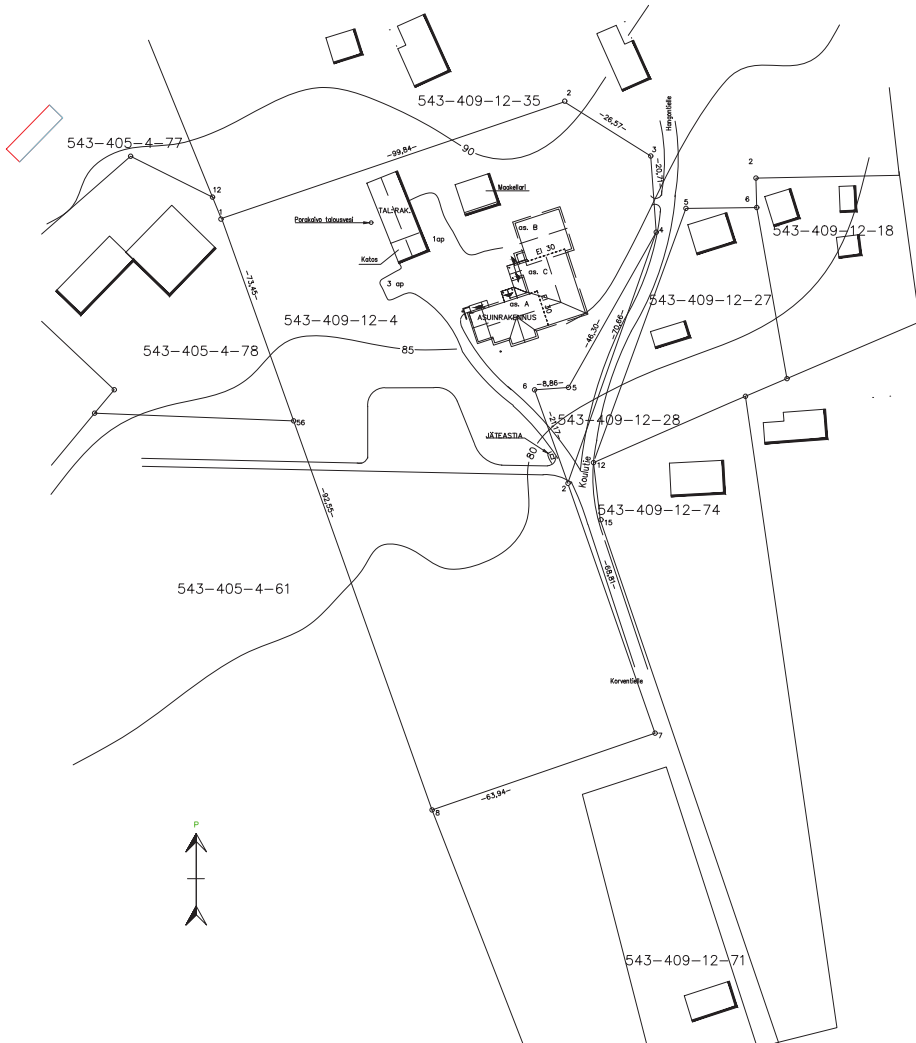
osayleiskaavasta

Mittakaava 1: 5000

Nurmijärvellä

21.1. 2022 PV





Muutos:
 ASUINKINTEISTÖ JAETAAN
 KOLMEKSI ERILLISEKSI ASUNNOKSI.
 ASEMAPIRUSTUKSELLA ESITETYLÄ TAVALLA

TUNNUS		MUUTOS TAI LISÄYS	PÄIVÄMYÄ	PÄIVÄ
Talokas	Asuinrakennus	124		
NIMI	NUMEROKI	NYGRAM	124	
ASUNNITELMÄNVAIKUTUKSESI	ASUNNITELMÄNVAIKUTUKSESI		172	
TALO KUITTULA	KOULUTE	OSIIO	RÖNKÖ	1/200
Rakennuspalvelu CasBa Oy Puhelin: 020 - 5020114 www.casba.fi				ARK 10.12.2021 001