



NURMIJÄRVI

Lrpsämä

Kunnan rekisteritietoja

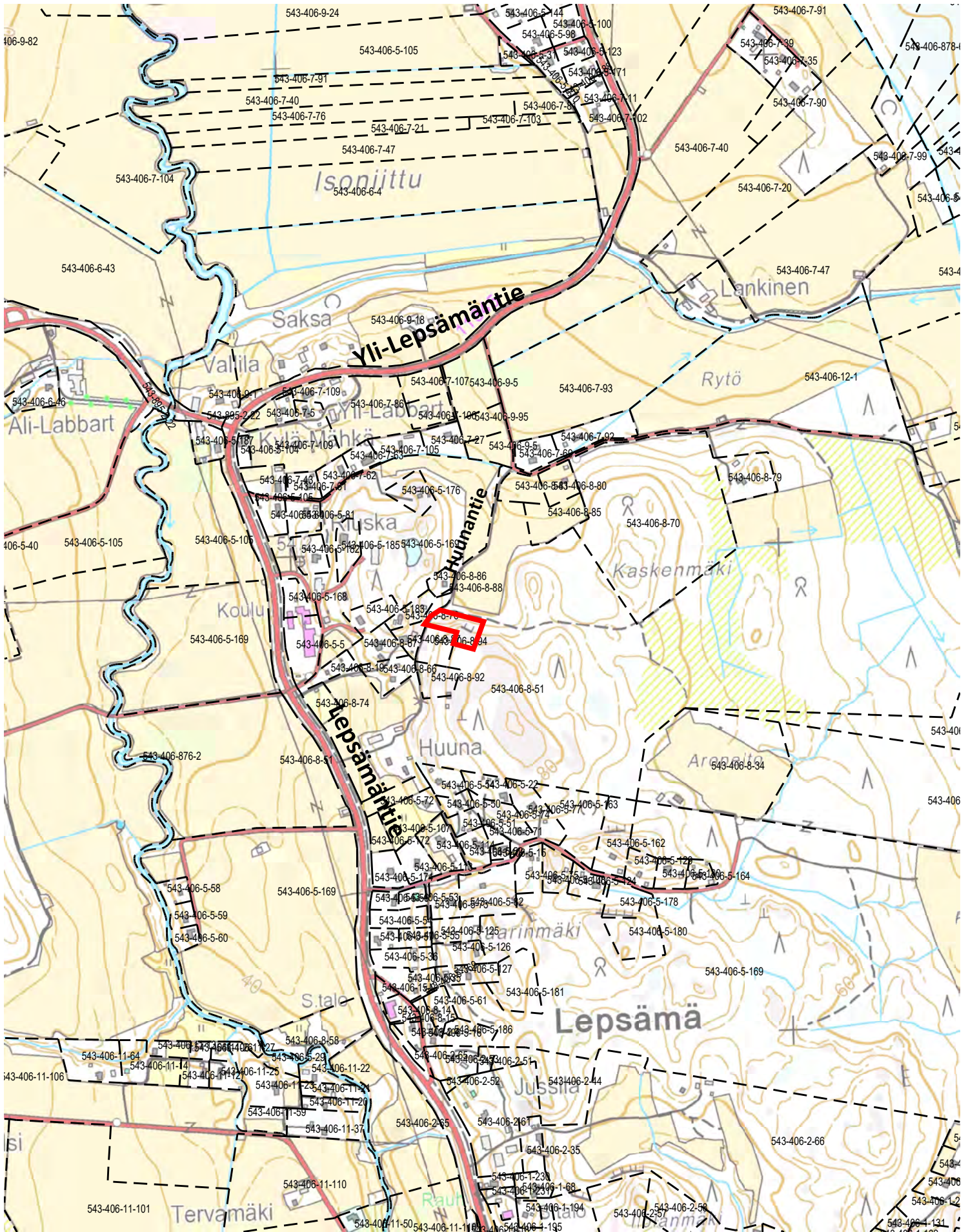
1:10 000

Tulostettu: 14.1.2022

PV

0

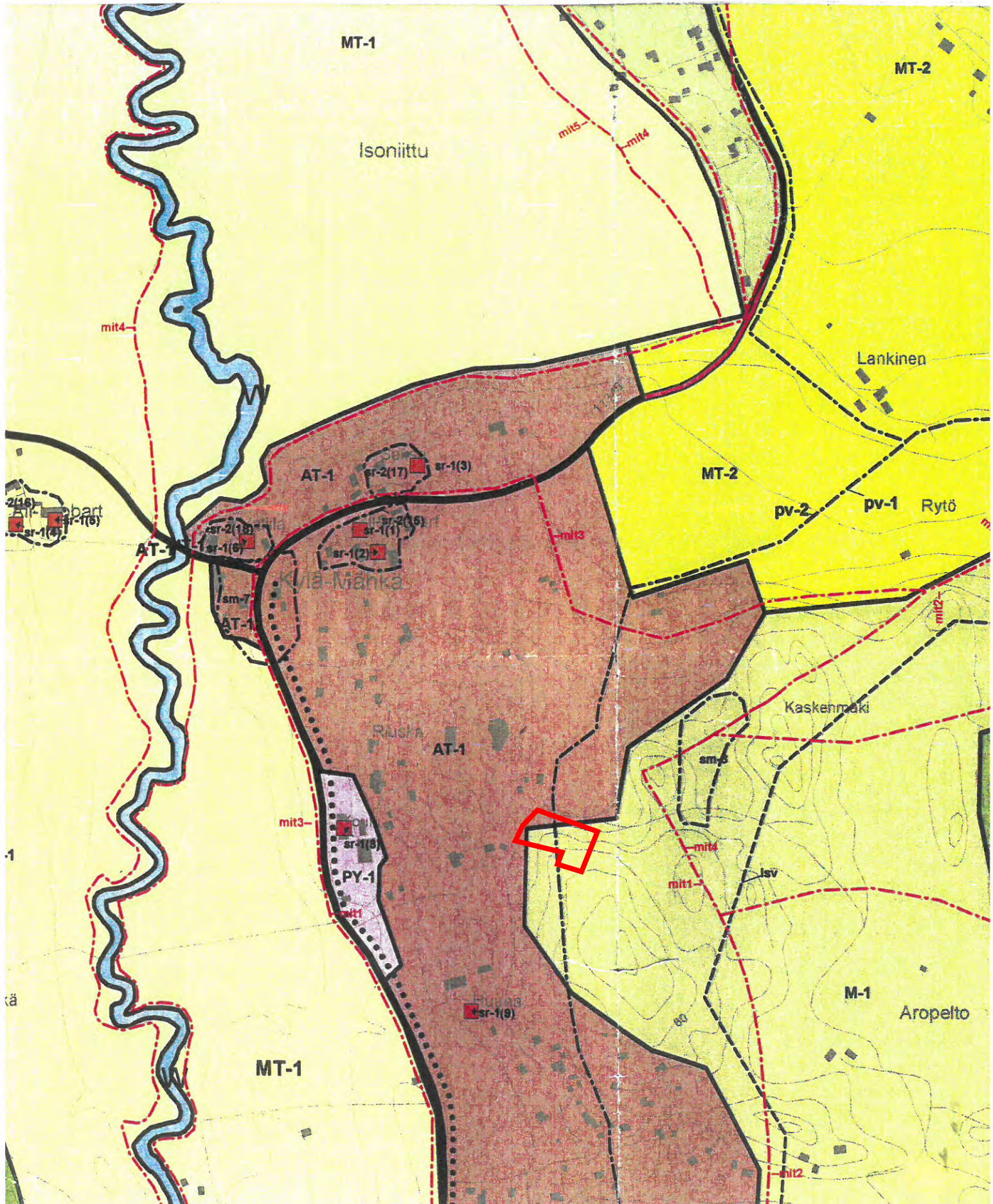
500 m

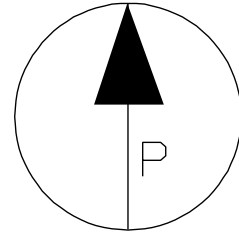


Ote LEPSÄMÄN  
osayleiskaavasta  
mittakaava 1:7500

22/12 20 21 PV

Kunnanvaltuusto hyväksynyt 23.6.2010 § 49





543-406-8-87

HUUNANTIE

543-406-8-94

543-406-8-51

Nuorta havumetsää

As.rakennus 1 3/4  
A=300 k-m<sup>2</sup>

543-406-8-51  
Määräala ~5000 m<sup>2</sup>

543-406-8-51

Nuorta havumetsää

70

Tal.rakennus 1 kerr  
A=~~150~~ k-m<sup>2</sup>  
100 k-m<sup>2</sup>

--64.000-

~34000

12500

~22000

12000

15000

12000

5000

20000

--41.000-

--73.000-

--64.800-

TUNN.	LUKUM.	MUUTOS	NIMIM. PVM	
K.OSA/KYLÄ LEPSÄMÄ	KORTT./TILA Ma.HUUNA	TONTTI 8: 51	RN: O	
UUDISRAKENNUS		PÄÄPIIRUSTUS		1
TALO HURTTALA JUSSI HUUNANTIE 01830 LEPSÄMÄ		ASEMAPIIRUSTUS		MK: 1: 500
INSINÖÖRITOIMISTO KLAUKKALAN RAKENNE OY Järvihaantie 4 B 17, 01800 KLAUKKALA p.0505667088, toimisto@klaukkalanrakenne.fi		TYÖN N:O JA PIIRUSTUKSEN N:O		MUUTOS
PIIRT. Sirkka Valimaa	SUUNN. Markku Valimaa	ARK	30.21 - 01	
PVM 9.12.2021	TARK.			