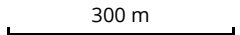




(c) Nurmijärven kunta

Mittakaava 1 : 10000
Päivämäärä 20.12.2021 14:59:18
SIJAINTIKARTTA



300 m

NURMIJÄRVI

Kunnan rekisteritietoja

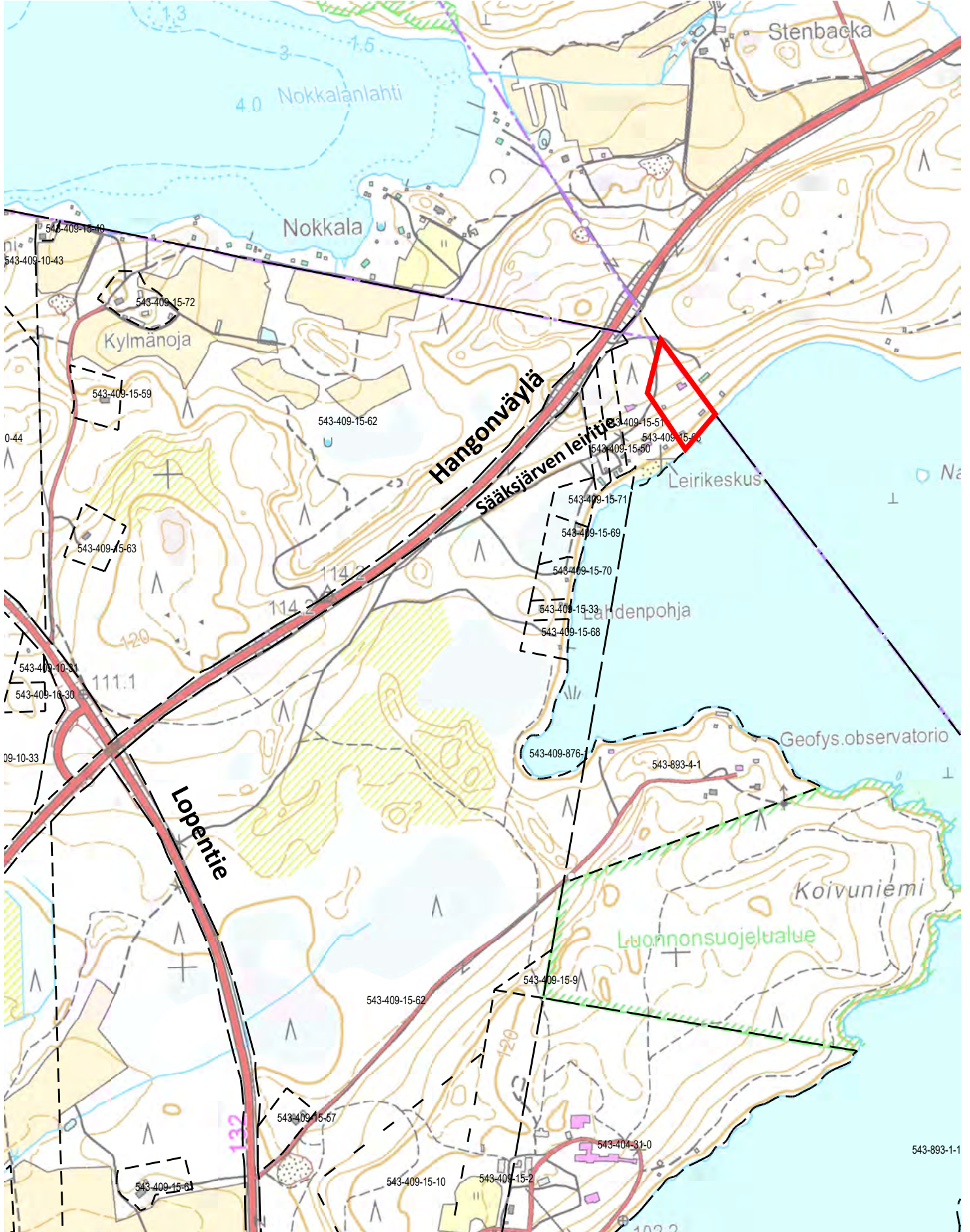
Uusikylä

1:10 000

Tulostettu: 23.8.2021

AV

0 500 m



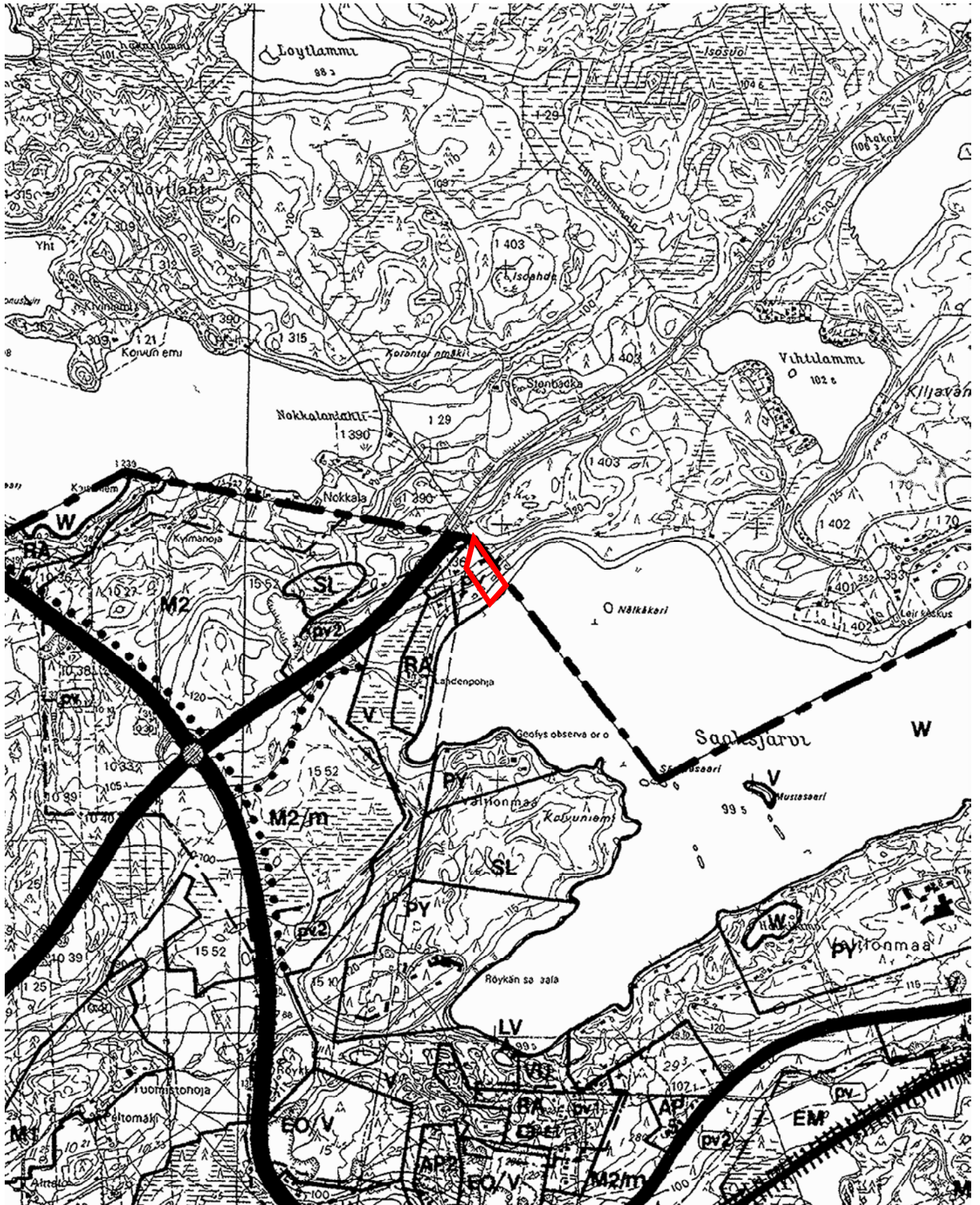
Ote Nurmijärven kunnan
Kokonaisyleiskaavasta

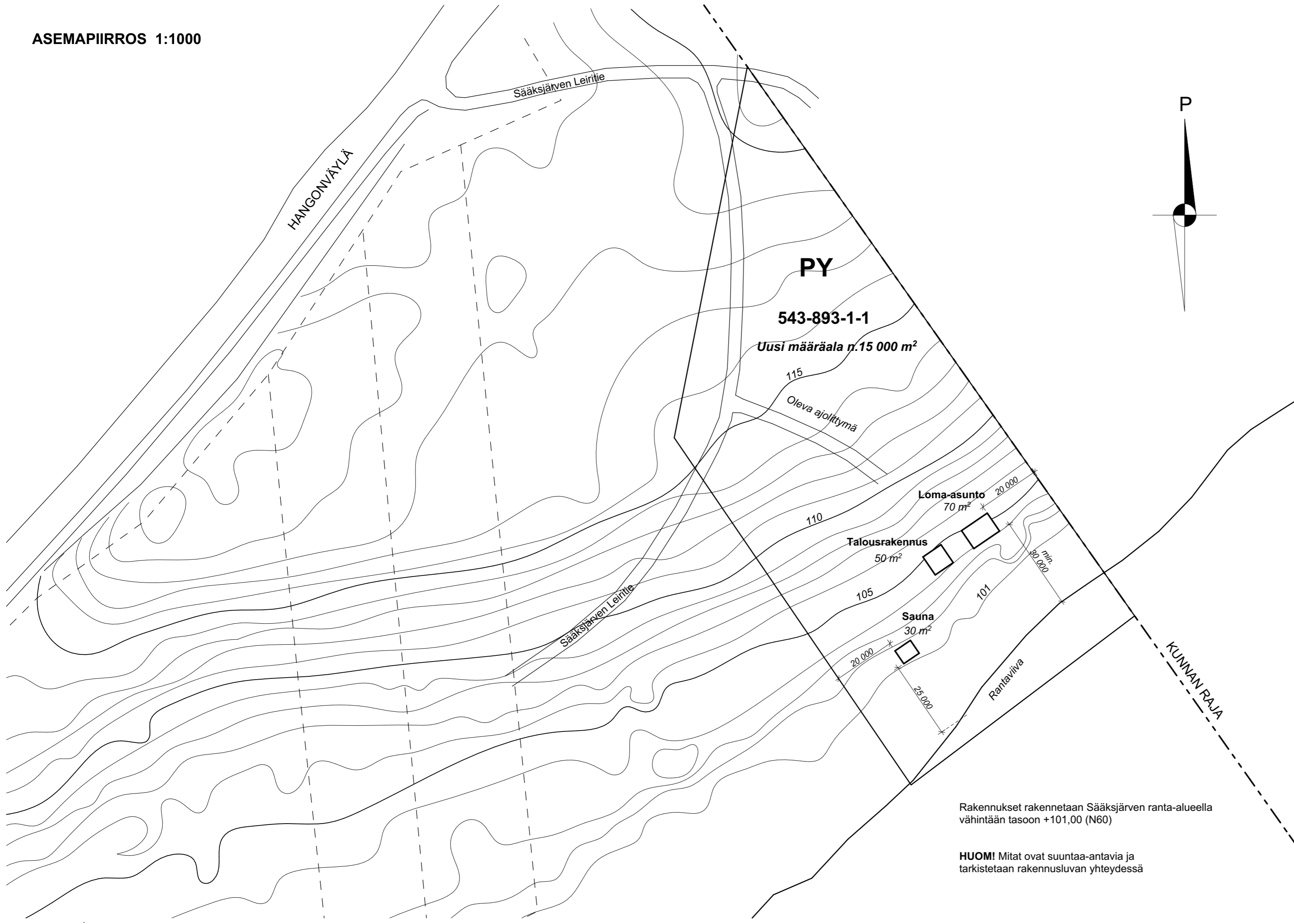
Mittakaava 1:20000

Nurmijärvellä

23.8. 2021

AV





Rakennukset rakennetaan Sääksjärven ranta-alueella vähintään tasoon +101,00 (N60)

HUOM! Mitat ovat suuntaa-antavia ja tarkistetaan rakennusluvan yhteydessä

Kiint.tunnus ja nimi 543-893-1-1 (Uusi määräala)	Viranomaisen arkistointimerkintöjä varten
Rakennustoimenpide Uudisrakennus	Piirustuslaji Pääpiirustus
Rakennuskohteen nimi ja osoite Loma-asunto Ahonen Sääksjärven leiritie 130 05100 NURMIJÄRVI	Piirustuksen sisältö Asemapiirros
arkkitehtitoimisto V I M M A O Y	Päiväys, allekirjoitus ja nimen selvitys 30.06.2021
Hämeenkatu 21-23 05800 HYVINKÄÄ 050-5124007 info@vimma.fi	Suunnitteluala, työn numero ja piirustuksen numero Muutos
	Mittakaavat 1:1000
	ARK 001