



Aleksia

Ruoka- ja siivouspalvelut

Henkilöstökyselyn tulokset

13.12.2021

Anu Savander-Hämäläinen



Nurmijärvi

1. Yhteenveto

(v. 2020)

Lähiesimieheni keskustelee riittävästi kanssamme työhön ja työyhteisöön liittyvistä asioista

Johtaminen Aleksiaassa perustuu avoimuuteen

Esimieheni on luotettava ja tasapuolinen

Työtäni arvostetaan

Työhyvinvoinnin kehitys on työpaikallani viimeisen vuoden aikana

Tunnen olevani ymmärretty ja hyväksytty

Voimavarani kohdata muutoksia ja uusia haasteita työssäni ovat

Voin käyttää työssäni tietojani ja taitojani monipuolisesti

Meillä työt sujuvat hyvin ja se näkyy työhyvinvointina

Työyhteisössämme vallitsee luottamuksen ilmapiiri

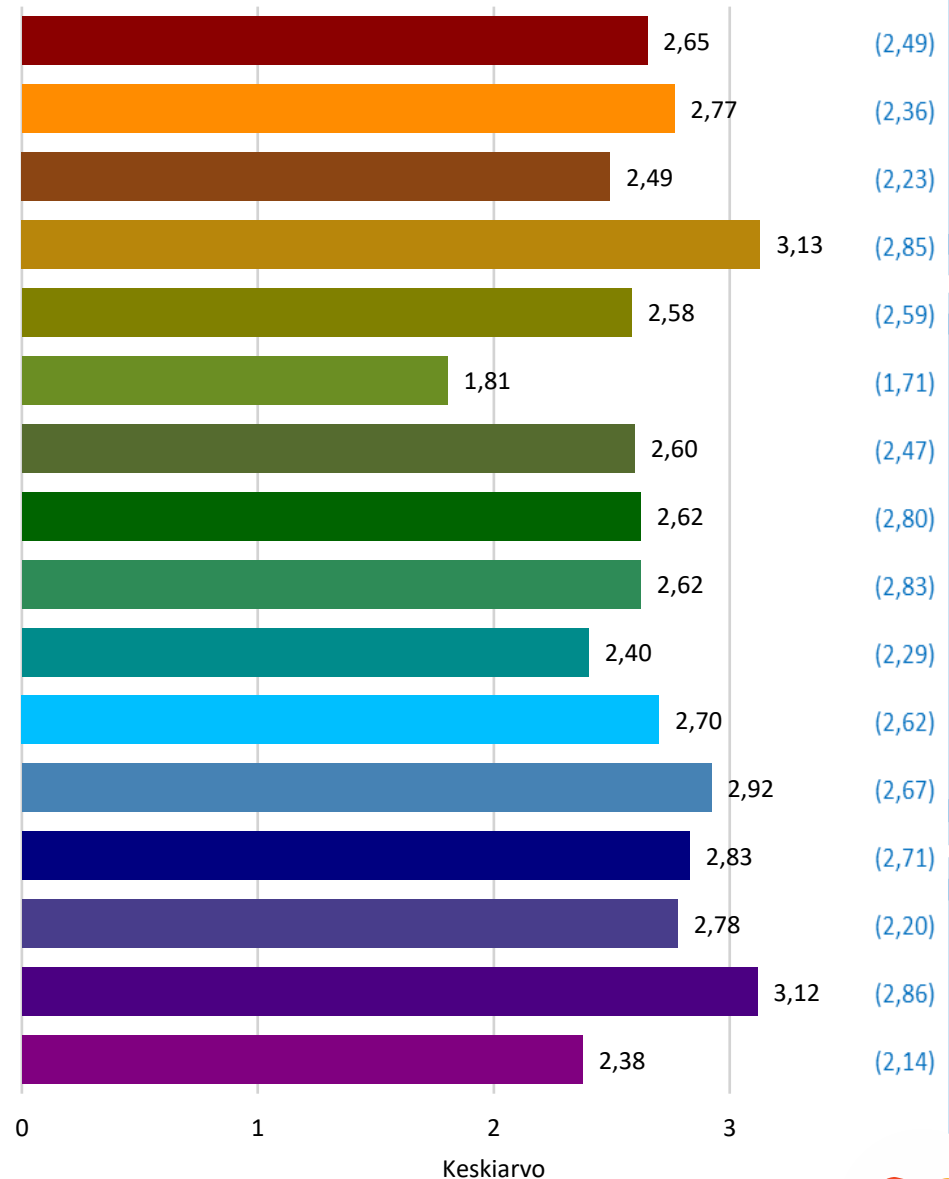
Työyksikössäni toimitaan sovittujen toimintatapojen mukaisesti

Saan tarvitsemaani apua ja tietoa kohtuullisessa ajassa

Saan perehdytystä työhön kohtuullisessa ajassa

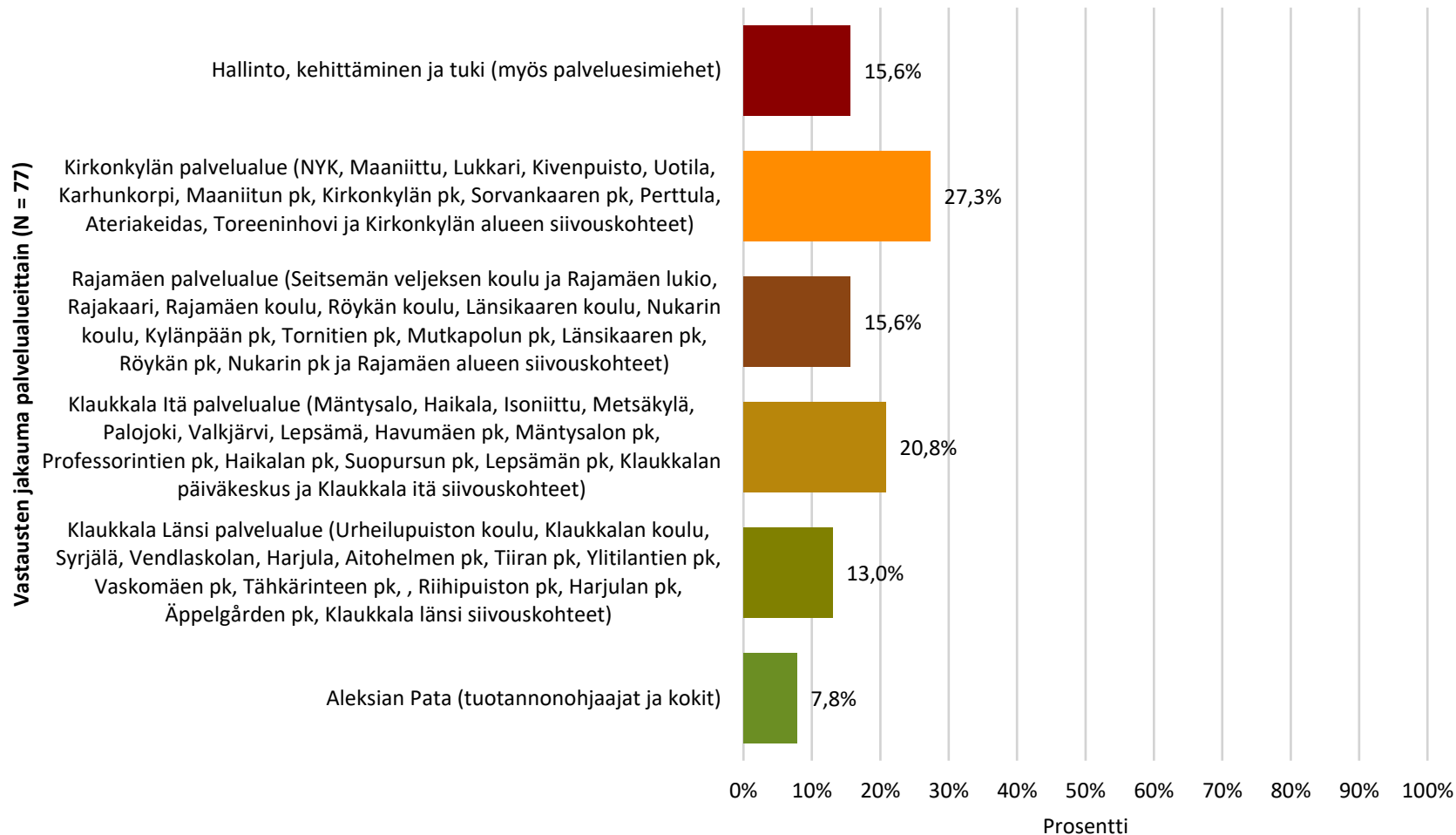
Yhteistyö on ystävällistä ja sujuvaa

Ohjeistukset ovat selkeitä



Aleksia -liikelaitos

2. Vastausten jakauma palvelualueittain



Avoimet vastaukset, yhteenveto

- **Millaisia haasteita koet toiminnassa? (44 vastausta)**

- kiire
- kuormittava työ: palvelukeittiöiden toiminta, yhdistelmätyö, päiväkotien toiminta
- henkilöstön puute, sijaisten puute
- ohjeita paljon, ei löydetä niitä, tiedon kulku haasteena
- toiminnan muutos: siirtyminen Padan asiakkaaksi, ei tiedetä keneltä kysyä
- Padan toiminnan käynnistämisen haasteet ja vaikutukset palvelukeittiöihin
-
- -----
-

- **Millä tavoin pystyt vaikuttamaan omaan työhösi? (31 vastausta)**

- mahdollisuus suunnitella päivää/työjärjestystä
- ottamalla asioista selvää
- olemalla mukana työyhteisön toiminnassa/työryhmissä
- omasta työkunnosta huolehtiminen
- ei millään tavoin
- aikataulut määrittelevät työtä
-
- -----
-

- **Muuta palautetta tai kommentteja (21 vastausta)**

- työssä jaksaminen korostuu
- työkaverit mukavia, kiitoksia esimiehille ja tiimivastaaville
- mitoitusten päivittäminen
- tiedonkulun parantaminen
- yhdistelmätyö koetaan huonoksi
- toiveita, että esimies ja toimistoväki jalkautuisi kentälle

