

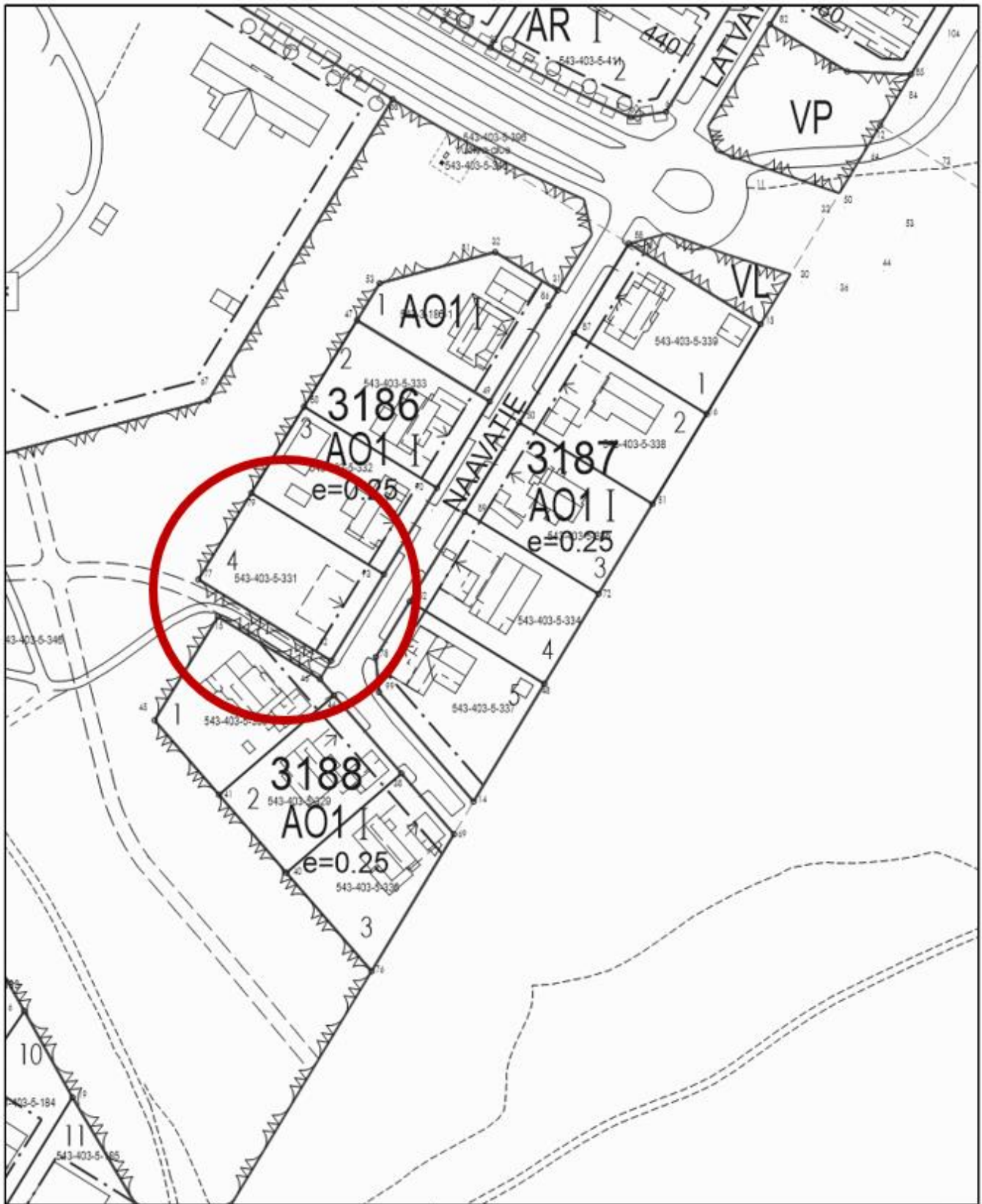
ALUEEN SIJAINTI

NURMIJÄRVEN KUNTA

YMPÄRISTÖTOIMIALA Asemakaavoitus

KLAUKKALA

Naavatie



OTE AJANTASAKAAVASTA






NURMIJÄRVEN KUNTA
 YMPÄRISTÖTOIMIALA Asemakaavoitus

KLAUKKALA

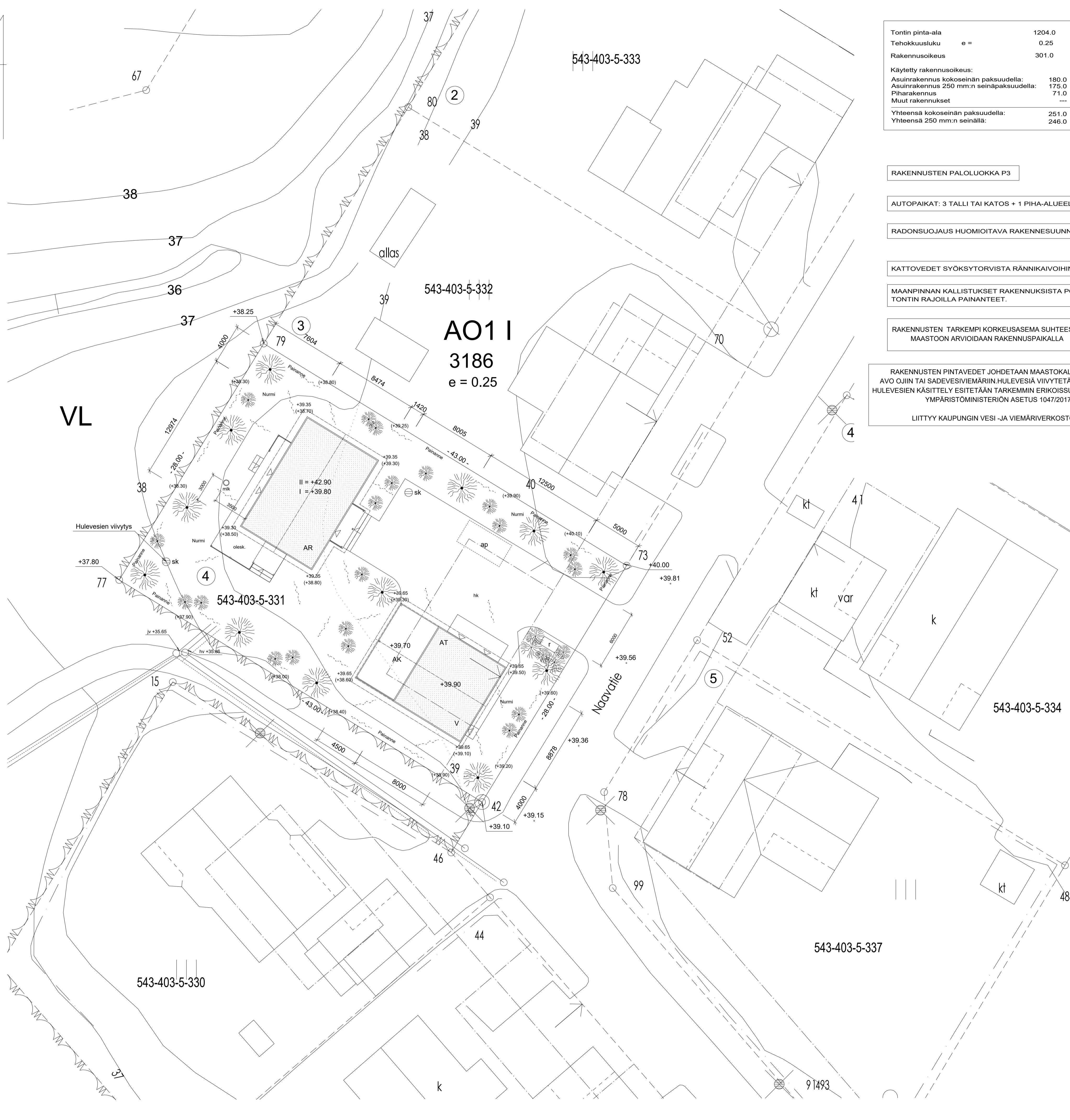
Naavatie

Ote voimassa olevan asemakaavan määräyksistä:

AR	Rivitalojen ja muiden kytkettyjen asuinrakennusten korttelialue.
A01	Erillispientalojen korttelialue. Rakennuspaikalle saa rakentaa yhden asunnon. Päärakennuksen lisäksi voidaan rakentaa kerrosalaan sisältyen erillinen ulkorakennus.
YOS	Opetustoimintaa ja sosiaalitoimintaa palvelevien rakennusten korttelialue.
VP	Puisto.
VL	Lähivirkistysalue.
— · · · —	3 m sen kaava-alueen ulkopuolella oleva viiva, jota vahvistaminen koskee.
——	Korttelin, korttelinosan ja alueen raja.
- - - - -	Eri kaavamääräysten alaisten alueenosien välinen raja.
- - - - -	Ohjeellinen eri kaavamääräysten alaisten alueenosien välinen raja.
——	Ohjeellinen rakennuspaikan raja.
3185	Korttelin numero.
1	Rakennuspaikan numero.
NAAVATIE	Rakennuskaavatien nimi.

12500	Rakennusoikeus kerrosalaneliömetreinä.
I	Roomalainen numero osoittaa rakennusten, rakennuksen tai sen osan suurimman sallitun kerrosluvun.
e=0.25	Tehokkuusluku eli kerrosalan suhde rakennuspaikan pinta-alaan.
	Rakennusala.
	Ohjeellinen rakennuksen paikka.
	Auton säilytyspaikan rakennusala.
	Nuoli osoittaa rakennusalan sivun, johon rakennus on rakennettava kiinni.
	Rakentamattomana pidettävä rakennuspaikan osa.
○ ○ ○ ○	Istutettava puurivi.
— —	Rakennuskaavatie.
	Jalankululle ja polkupyöräilylle varattu tie.
	Ohjeellinen jalankululle varattu alueen osa.
	Tiealueen rajan osa, jonka kohdalta ei saa järjestää ajoneuvoliittymää.

	Rakennukset tulee sopivina ryhminä rakentaa mittasuhteiltaan, kattomuodoltaan, materiaaleiltaan ja väreiltään yhtenäistä rakennustapaa noudattaen.
	Jos AR-korttelialueilla rakennuksen pituus ylittää 30 metriä, tulee rakennus porrastaa siten, ettei muodostu yhtenäisiä yli 30 metrin pituisia julkisivuja.
	Jokaiselle rakennuspaikalle tai erikseen sille määrätyle pysäköintialueelle on osoitettava autopaikkoja vähintään seuraavasti:
	AO-alueet 2 ap/asunto.
	AR-alueet 1,8 ap/asunto.
	Oppilaitokset 1 ap/80 k-m ²
	Lasten päivähoitokodit ja muut vastaavat laitokset 1 ap/5 hoitopaikkaa
	Rakennuspaikalla tulee säilyttää tai istuttaa puita niin, että niiden määrä on vähintään 1 rakennuspaikan pinta-alan 100 m ² kohti.
	Rakentamattomat korttelialueet, joita ei käytetä kulkuteinä, autopaikkoina tai leikkikenttinä, on istutettava tai pidettävä hoidetussa kunnossa.
	Rakennuspaikan pysäköintipaikalla ja yleisellä pysäköintialueella on autopaikkarivien väliin ja niiden ympärille istutettava puita ja pensaita.
	Leikki- ja oleskelutilat on ympäröitävä suojaistutuksilla.
	Jokaiselle rakennuspaikalle tai erikseen sille määrätyle leikkikenttäalueelle on varattava leikkiin ja asukkaiden muuhun oleskeluun sopivaa yhtenäistä aluetta vähintään 20 % asuinhuoneistojen pinta-alasta.



Tontin pinta-ala	1204.0	m ²
Tehokkuusluku e =	0.25	
Rakennusoikeus	301.0	m ²

Käytetty rakennusoikeus:

Asuinrakennus kokoseinän paksuudella:	180.0	m ²
Asuinrakennus 250 mm:n seinäpaksuudella:	175.0	m ²
Piharakennus	71.0	m ²
Muut rakennukset	---	m ²
Yhteensä kokoseinän paksuudella:	251.0	m²
Yhteensä 250 mm:n seinällä:	246.0	m²

- RAKENNUSTEN PALOLUOKKA P3
- AUTOPAIKAT: 3 TALLI TAI KATOS + 1 PIHA-ALUEELLA.
- RADONSUOJAUS HUOMIOITAVA RAKENNESUUNNITELUSSA.
- KATTOVEDET SYÖKSYTORVISTA RÄNNIKAVIOIHIN.
- MAANPINNAN KALLISTUKSET RAKENNUKSISTA POISPÄIN, TONTIN RAJOILLA PAINANTEET.
- RAKENNUSTEN TARKEMPI KORKEUSASEMA SUHTEESSA MAASTOON ARVIOIDAAN RAKENNUSPAIKALLA

RAKENNUSTEN PINTAVEDET JOHDETAAN MAASTOKALLISTUKSIN AVO OJAIN TAI SADEVESIVIEMÄRIIN HULEVESIÄ VIIVYTETÄÄN TONTILLA. HULEVESIEN KÄSITTELY ESITETÄÄN TÄRKEMMIN ERKOISSUUNNITELMISSA. YMPÄRISTÖMINISTERIÖN ASETUS 1047/2017

LIITTYY KAUPUNGIN VESI- JA VIEMÄRIVERKOSTOON

- AR** Rivitalojen ja muiden kytkettyjen asuinrakennusten korttelialue. Erillispientalojen korttelialue. Rakennuspaikalle saa rakentaa yhden asunon. Päärakennuksen lisäksi voidaan rakentaa kerrosalain sisältäen erillinen ulkorakennus.
- AO1** Opetustoimintaa ja sosiaalityötä palvelevien rakennusten korttelialue.
- VP** Puisto.
- VL** Lähivirkistysalue. 3 m sen kaava-alueen ulkopuolella oleva viita, jota vahvistaminen koskee. Korttelin, korttelinosan ja alueen raja. Eri kaavamääräysten alaisten alueosien välinen raja. Ohjeellinen eri kaavamääräysten alaisten alueosien välinen raja. Ohjeellinen rakennuspaikan raja. Korttelin numero. Rakennuspaikan numero. Rakennuskaavien nimi. Rakennusoikeus kerrosalanelömetreinä. Roomalainen numero osoittaa rakennusten, rakennuksen tai sen osan suurimman sallitun kerrosluvun. Tehokkuusluku eli kerrosalan suhde rakennuspaikan pinta-alaan. Rakennusala.
- Ohjeellinen rakennuksen paikka.
- Auton säilytyspaikan rakennusala. Nuoli osoittaa rakennusalan sivun, johon rakennus on rakennettava kiinni.
- Rakentamattomana pidettävä rakennuspaikan osa.
- Istutettava puurivi. Rakennuskaavatie. Jalankululle ja polkupyöräilylle varattu tie.
- Ohjeellinen jalankululle varattu alueen osa.
- Tiealueen rajan osa, jonka kohdalta ei saa järjestää ajoneuvoliittymää.
- Rakennukset tulee sopia ryhmiä rakentaa mittasuhteiltaan, kattomuodoltaan, materiaaleiltaan ja väreiltään yhtenäistä rakennustapaa noudattaen.
- Jos AR-korttelialueella rakennuksen pituus ylittää 30 metriä, tulee rakennus porrastaa siten, ettei muodostu yhtenäisiä yli 30 metrin pituisia julkisivuja.

- = ISTUTETTAVA PUU
- = ISTUTETTAVA PENSAS
- = SADEVESIKAIVO
- = ROSKA-ASTIAN PAIKKA
- = HIEKOITETTAVA ALUE
- = POHJOISNUOLI
- = MAALÄMPÖKAIVO

Jokaiselle rakennuspaikalle tai erikseen sille määrätyle pysäköintialueelle on osoitettava autopaikkoja vähintään seuraavasti:

AO-alueet: 2 ap/asunto.

AR-alueet: 1,8 ap/asunto.

Oppilaitokset: 1 ap/80 k-m²

Lasten päivähoitokodit ja muut vastaavat laitokset: 1 ap/5 hoitopaikka

Rakennuspaikalla tulee säilyttää tai istuttaa puita niin, että niiden määrä on vähintään 1 rakennuspaikan pinta-alaan 100 m² kohti.

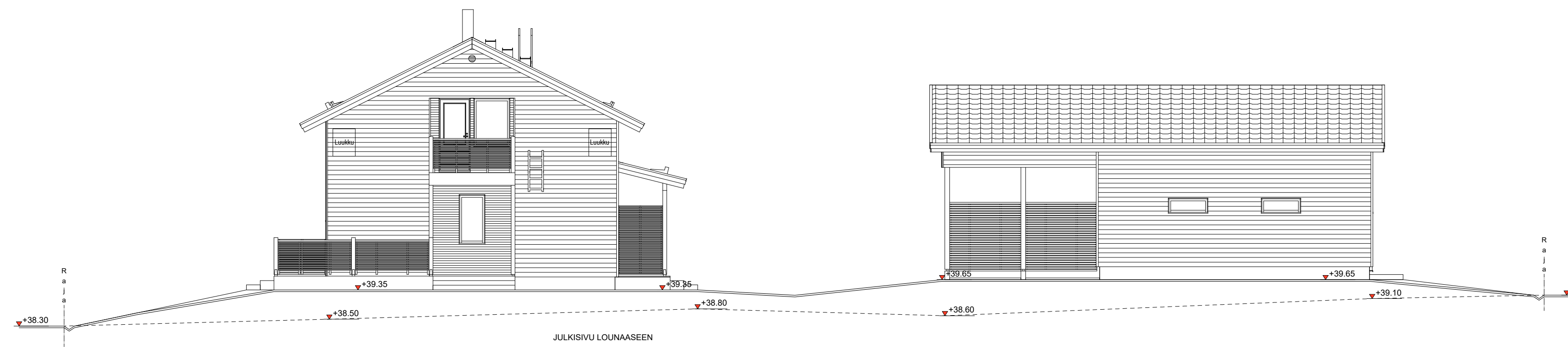
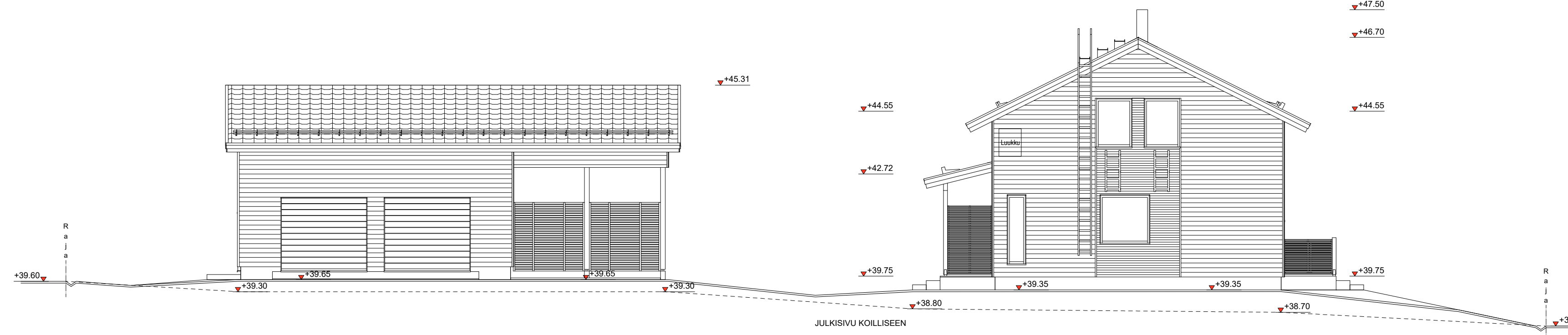
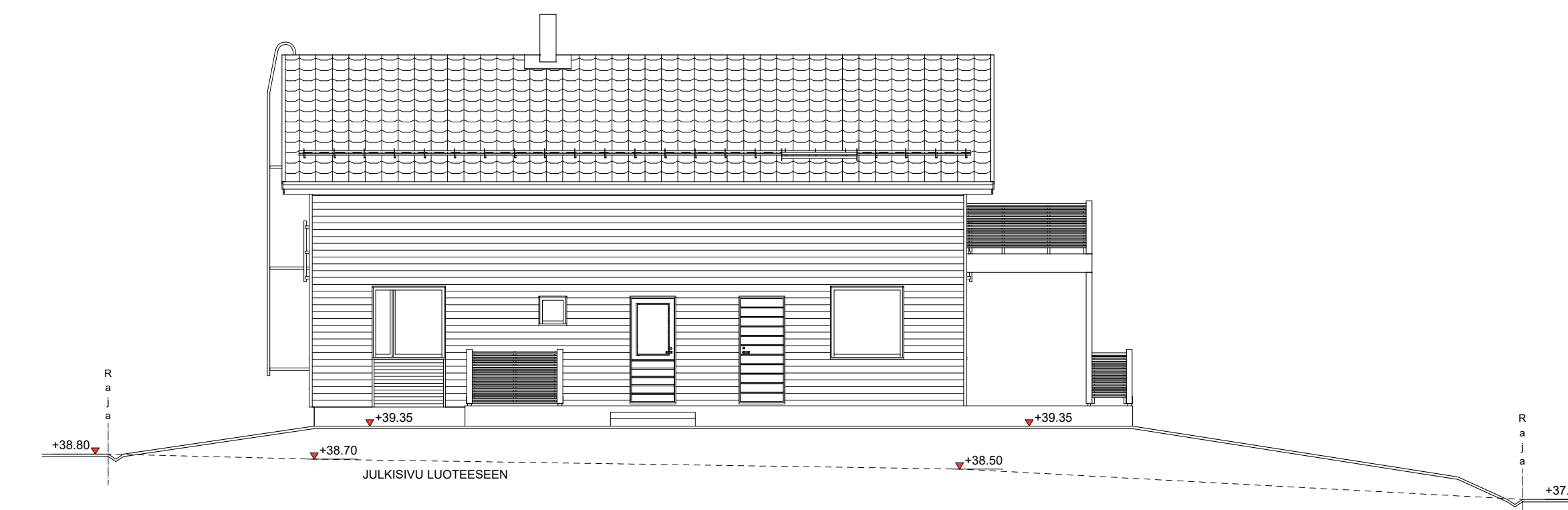
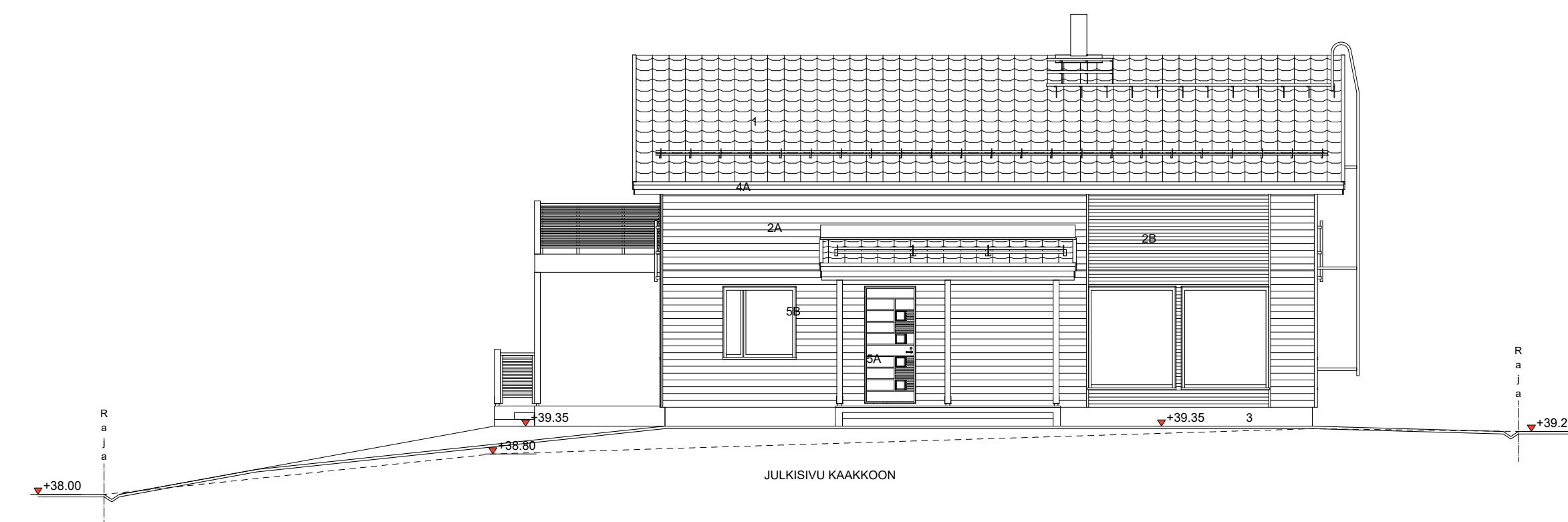
Rakentamattomat korttelialueet, joita ei käytetä kulkuteinä, autopaikkoina tai leikkikenttinä, on istutettava tai pidettävä hoidetussa kunnossa.

Rakennuspaikan pysäköintipaikalla ja yleisellä pysäköintialueella on autopaikkarivien väliin ja niiden ympärille istutettava puuta ja pensaita.

Leikki- ja oleskelutilat on ympäröitävä suojaistutuksilla.

Jokaiselle rakennuspaikalle tai erikseen sille määrätyle leikkikenttialueelle on varattava leikkin ja asukkaiden muuhun oleskeluun sopivaa yhtenäistä aluetta vähintään 20 % asuinhuoneistojen pinta-alasta.

Muutos	Päivitys	Suunnittelija	Selitys
K.osa/Kylä 403	Korttelin/Tila 3186	Tontin/Rno 4	Viranomaisen merkintöjä varten
Rakennuslomake UUDISRAKENNUS	Rakennuskohteen nimi ja osoite Naavatie 01800 KLAUKKALA	Piirustuksen sisältö ASEMPIIRUSTUS	Mittakaava 1:200
Suunnittelija KASTELLI-TALOT OY PL 455 90101 OULU puh. 010 277 6800 fax. (08) 555 5509 www.kastelli.fi		Suunnittelija RPN-KONSULTOINTI OY Somparannantie 17 B p. 044-726 0233 73670 LUIKONLAHTI	
KODIN MERKKI		57230	



1 TIILIKATE

MUSTA



2A PUUVERHOUS

VAALEAN HARMAA



2B PUUVERHOUS

TUMMAN HARMAA



3 SOKKELI

BETONIN HARMAA



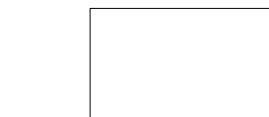
4A OTSALAUDAT

VALKOINEN



4B RÄYSTÄÄN ALUSLAUDAT

VALKOINEN



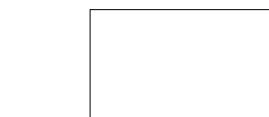
4C VUORI JA NURKKALAUDAT

VALKOINEN



5A ULKO-OVET

VALKOINEN



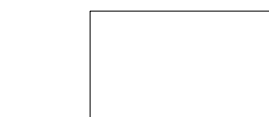
5B IKKUNAT

VALKOINEN



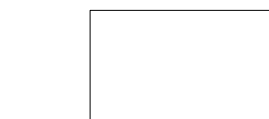
5B VESIPELLIT

VALKOINEN



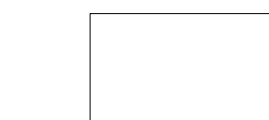
6A VESIKOURUT

VALKOINEN



6B SYÖKSYKOURUT

VALKOINEN



7 AIDAT JA RITILÄT

VALKOINEN



Muutos	Päiväys	Suunnittelija	Selitys
Kasa/Kylä 403		Korttel/Tila 3186	Tontti/Rn:o 4
Rakennusluovutuspöytäkirja		Viranomaisen merkintöjä varten	
UUDISRAKENNUS		Pääpiirustus	
Rakennuskohteen nimi ja osoite		Pienustuksen sisältö	
Naavatie 01800 KLAUKKALA		JULKISIVUT	
		Mittakaava 1:100	
KASTELLI-TALOT OY PL 455 90101 OULU puh. 010 277 6600 fax. (08) 555 5509 www.kastelli.fi		Suunnittelija RPN-KONSULTOINTI OY Somparannantie 17 B p. 044-726 0233 73670 Luikonlahti	Suunnitteluala ARK 4 57230